

2012 – Witterung in Sachsen im Klimakontext

Überblick über die Jahreswitterung 2012

Pressegespräch LfULG und DWD am 08.02.2012 in Dresden

Gliederung

Methodik

Lufttemperatur

Niederschlag

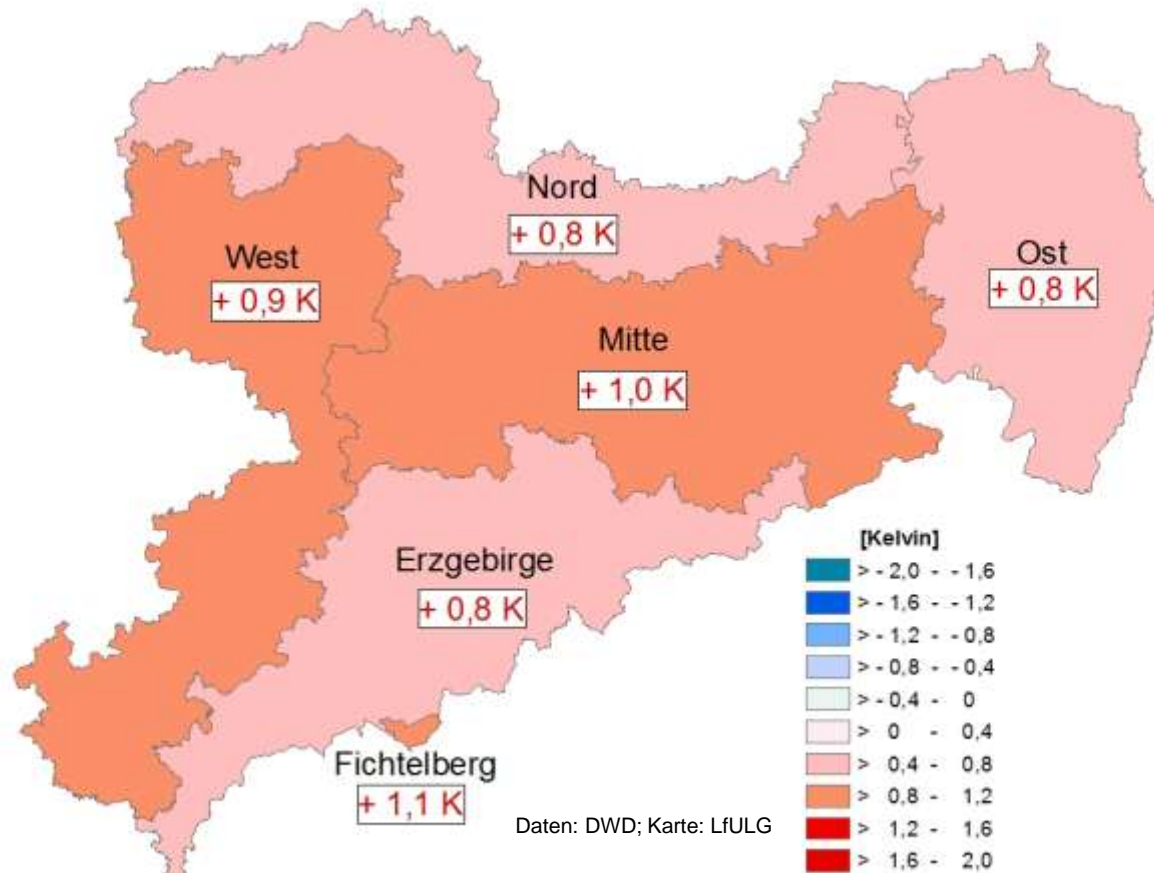
Sonnenscheindauer

Phänologische Vegetationsperiode

Methodik

- 5 Regionen definiert
- 30 Wetterstationen und 77 Phänologische Beobachter liefern Daten
- ca. 70 Niederschlagsmessstellen zusätzlich betrachtet
- Jahresbetrachtung (Kalenderjahr)
- Jahreszeitenbetrachtung (meteorologische Jahreszeiten)
- Klimanormalperiode 1961-1990

Lufttemperatur (Abweichung der Jahresmitteltemperatur vom Klimanormalwert)



Streuung

Nord: 9,2 bis 9,8 °C

West: 8,1 bis 9,9 °C

Mitte: 9,0 bis 10,3 °C

Ost: 8,1 bis 9,7 °C

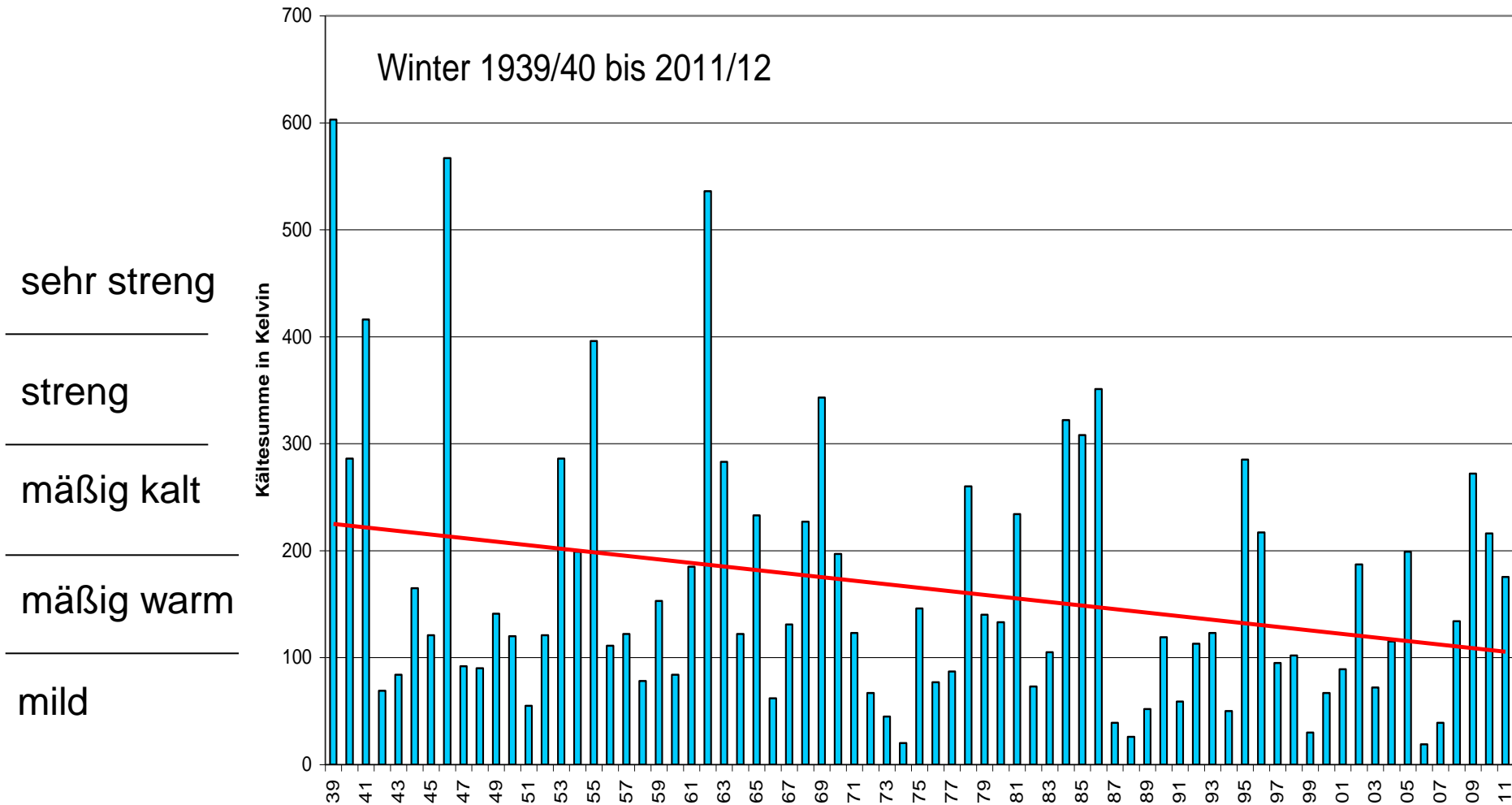
Erzgebirge: 5,5 bis 8,7 °C

Fichtelberg: 4,0 °C

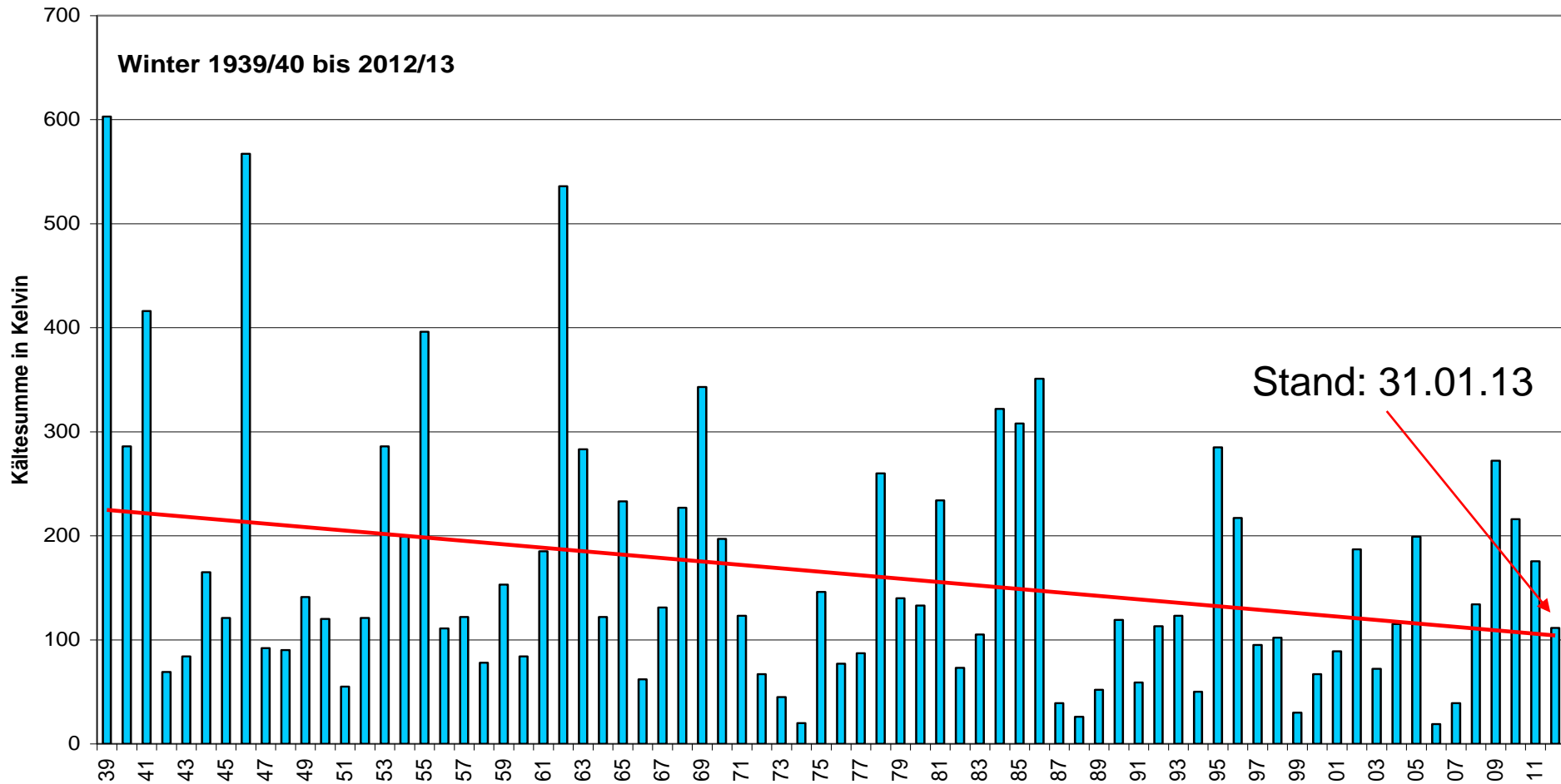
Höchste Tagestemperatur: Dresden-Hosterwitz 39,8 °C (20.08.2012)

Tiefste Tagestemperatur: Deutschneudorf (Brüderwiese) -28,2 °C (06.02.2012)

Lufttemperatur → Kältesumme am Beispiel von Leipzig

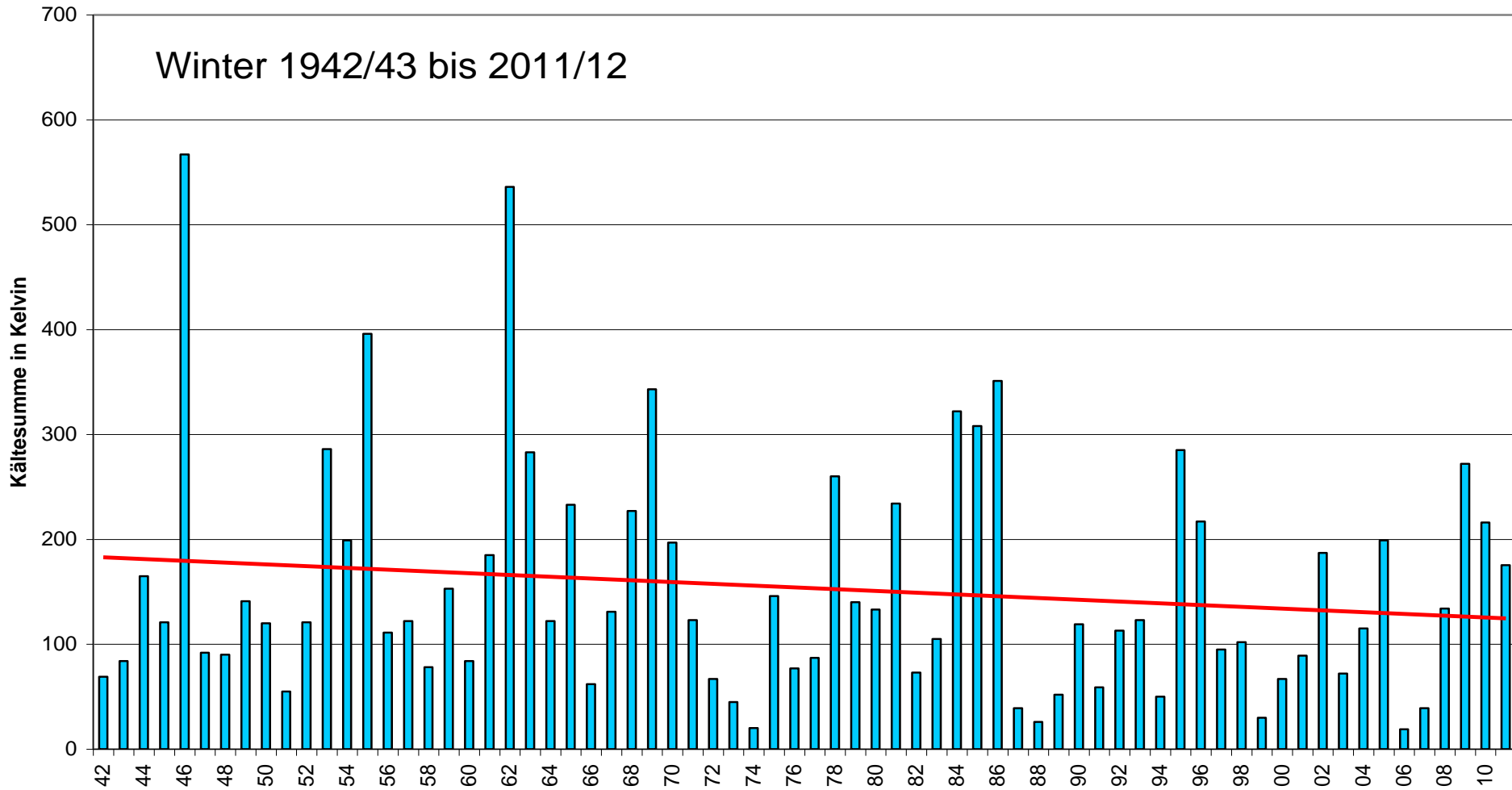


Lufttemperatur → Kältesumme am Beispiel von Leipzig

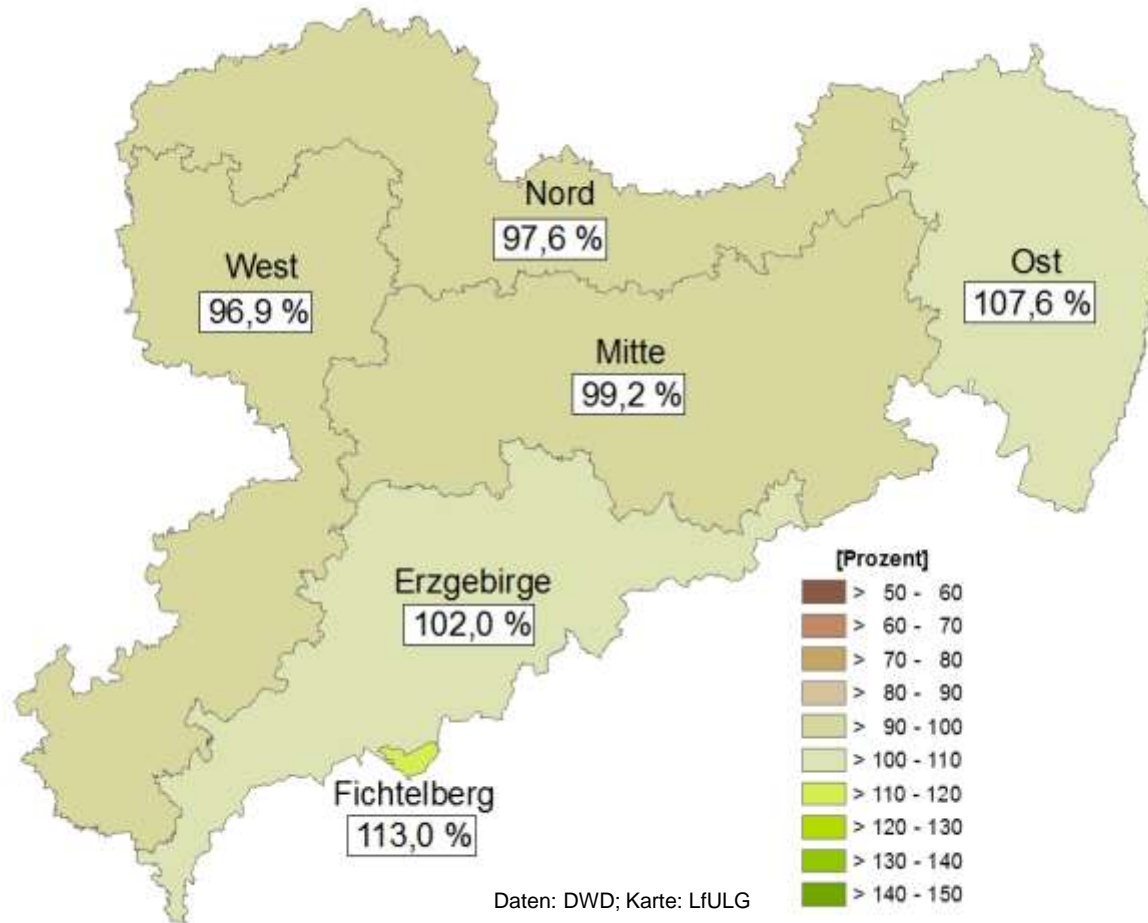


Lufttemperatur → Kältesumme am Beispiel von Leipzig

Winter 1942/43 bis 2011/12



Niederschlag (Abweichung der Jahresniederschlagssumme vom Klimanormalwert)



Streuung

Nord: 470 bis 650 mm

West: 460 bis 780 mm

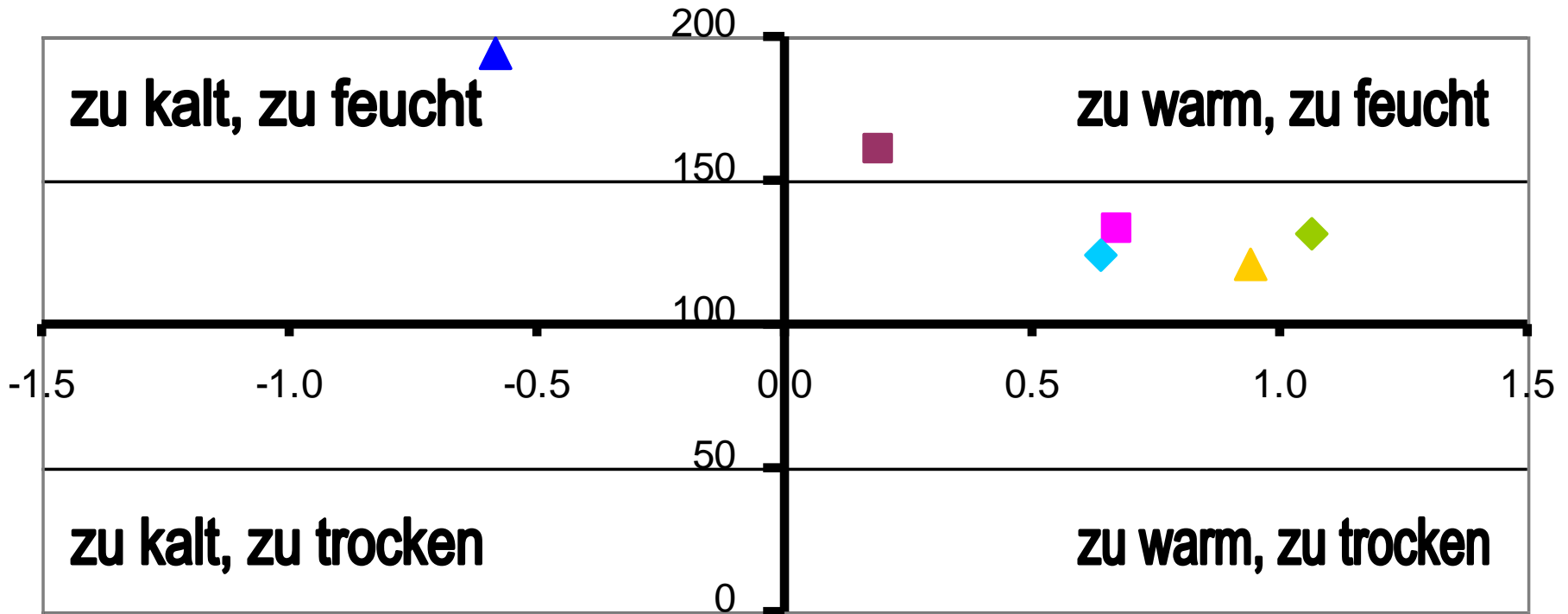
Mitte: 570 bis 920 mm

Ost: 560 bis 870 mm

Erzgebirge: 790 bis 1200 mm

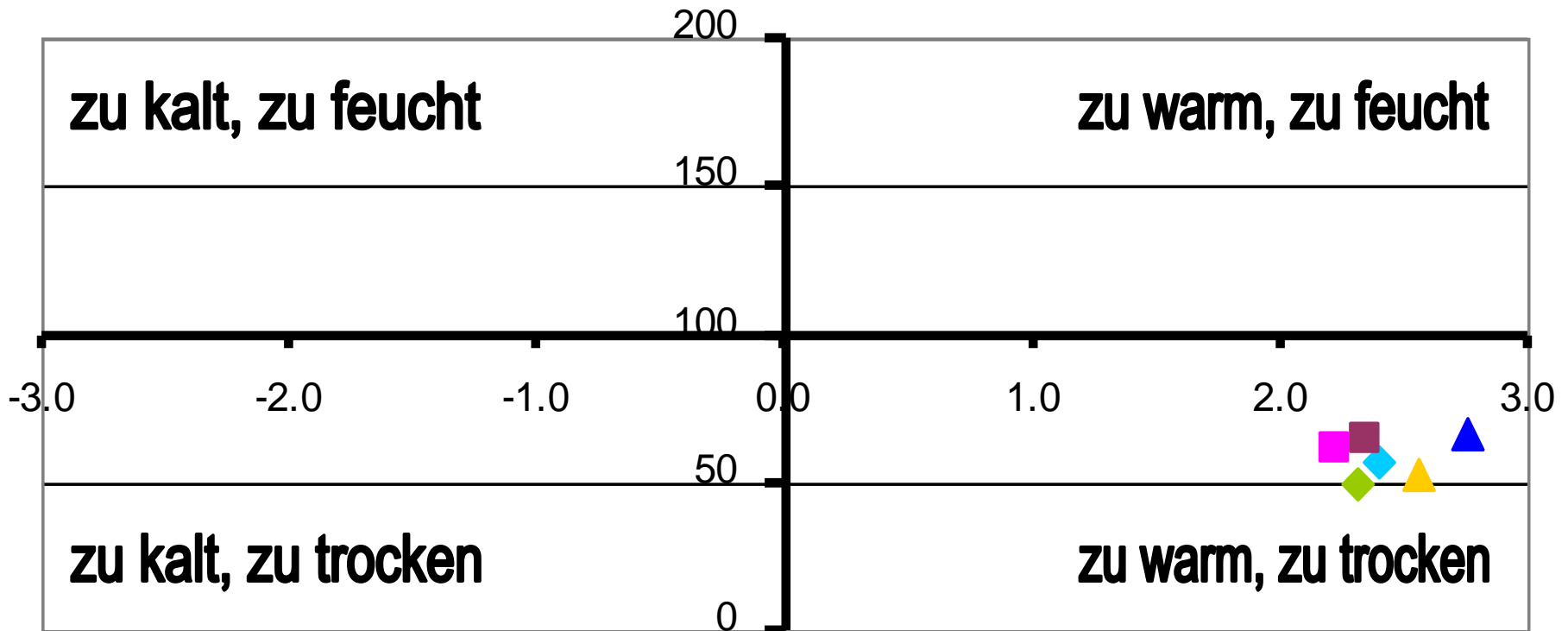
Fichtelberg: 1263 mm

Höchste Tagessumme: Lichtentanne (nahe Zwickau) 81,1 mm (06.07.2012)



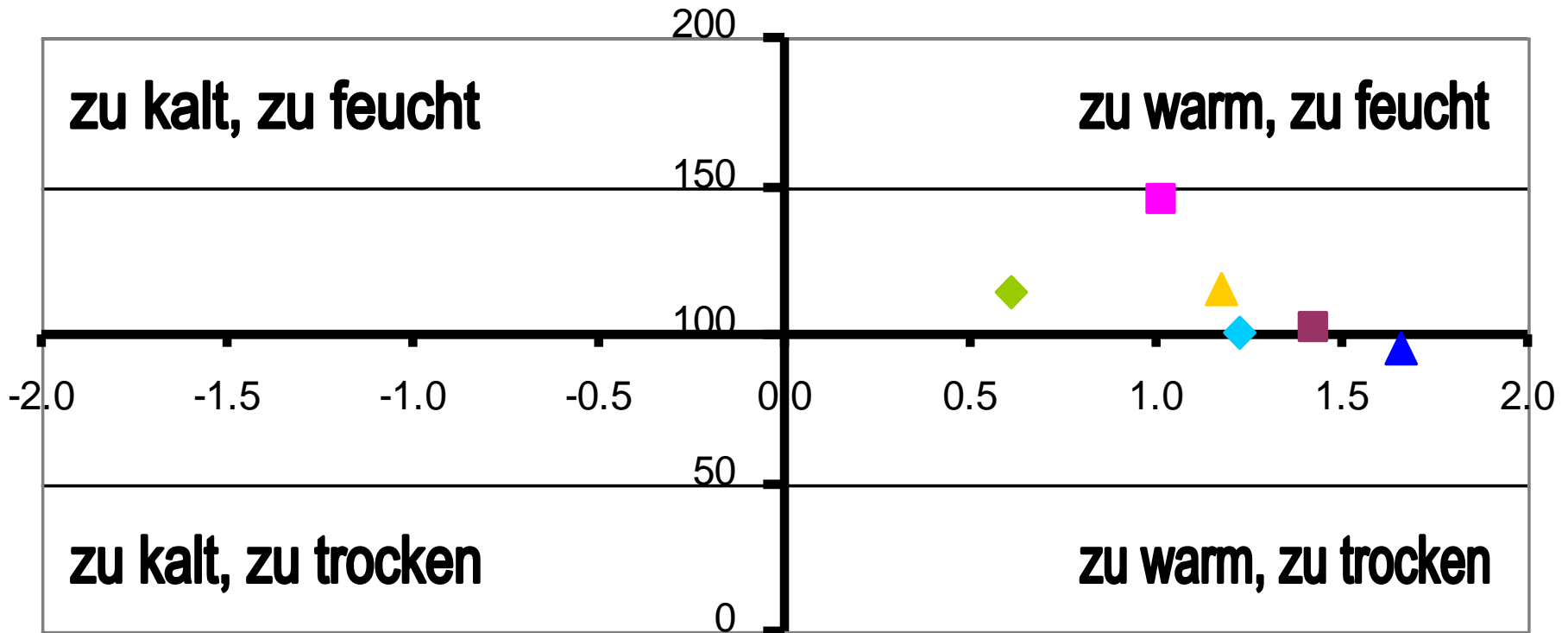
Thermopluviogramm Winter

◆ Nord ■ Ost ▲ Mitte ◆ West ■ Erzgebirge ▲ Fichtelberg



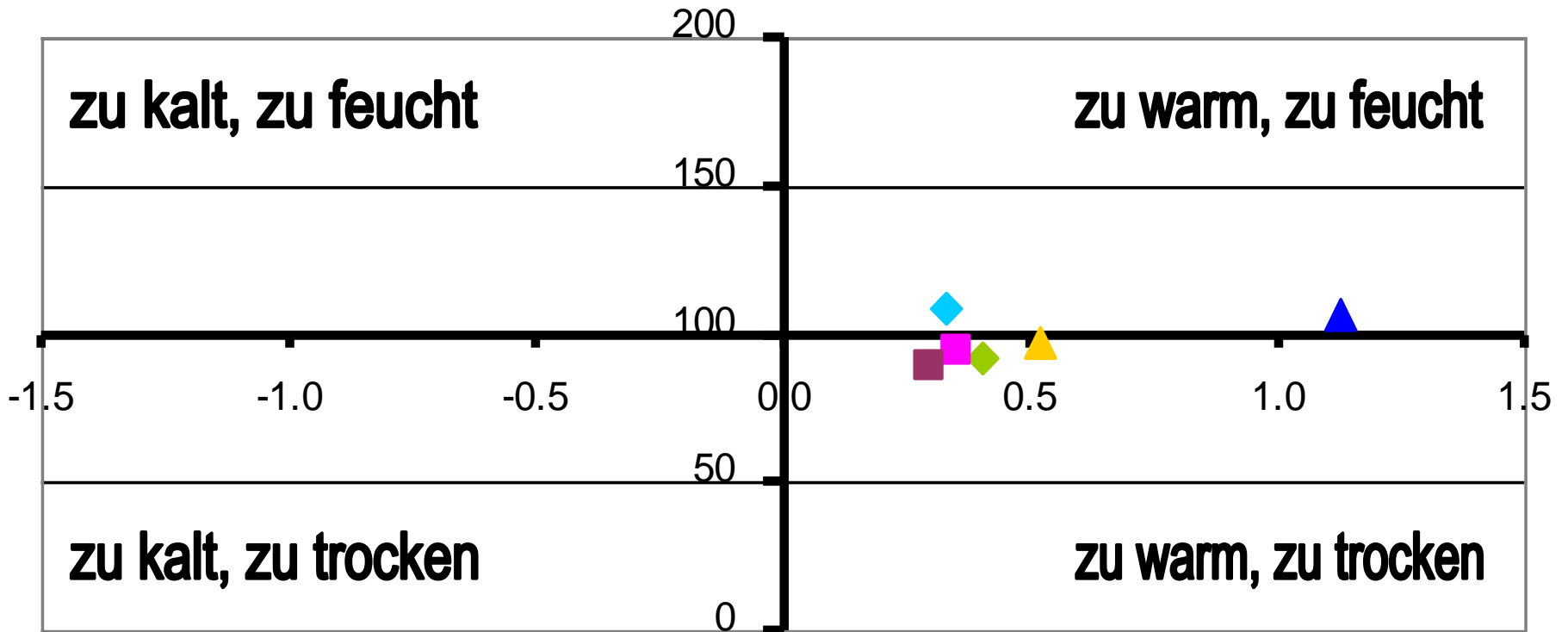
Thermopluviogramm Frühling

◆ Nord ■ Ost ▲ Mitte ◆ West ■ Erzgebirge ▲ Fichtelberg



Thermopluviogramm Sommer

◆ Nord ■ Ost ▲ Mitte ◆ West ■ Erzgebirge ▲ Fichtelberg

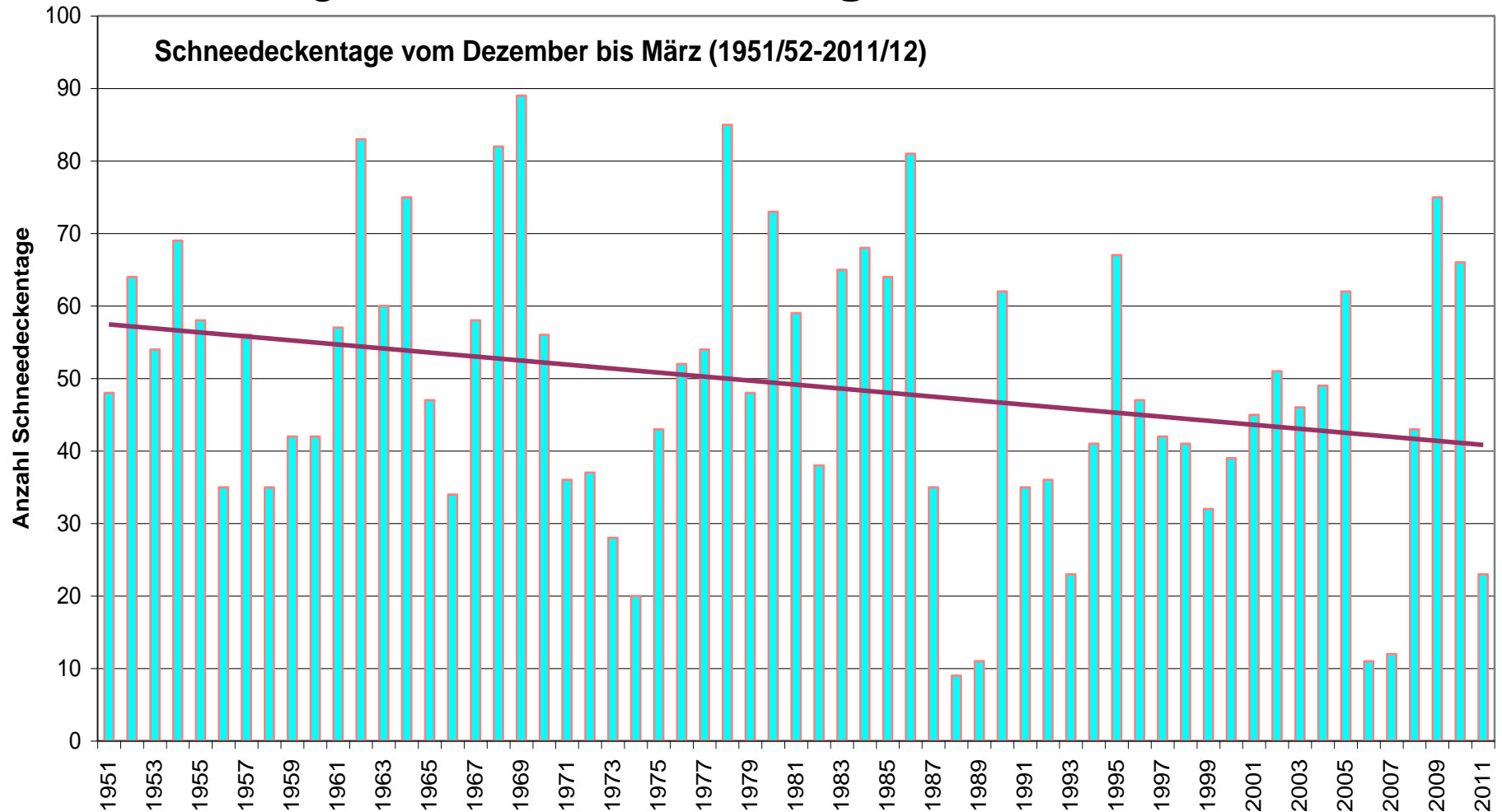


Thermopluviogramm Herbst

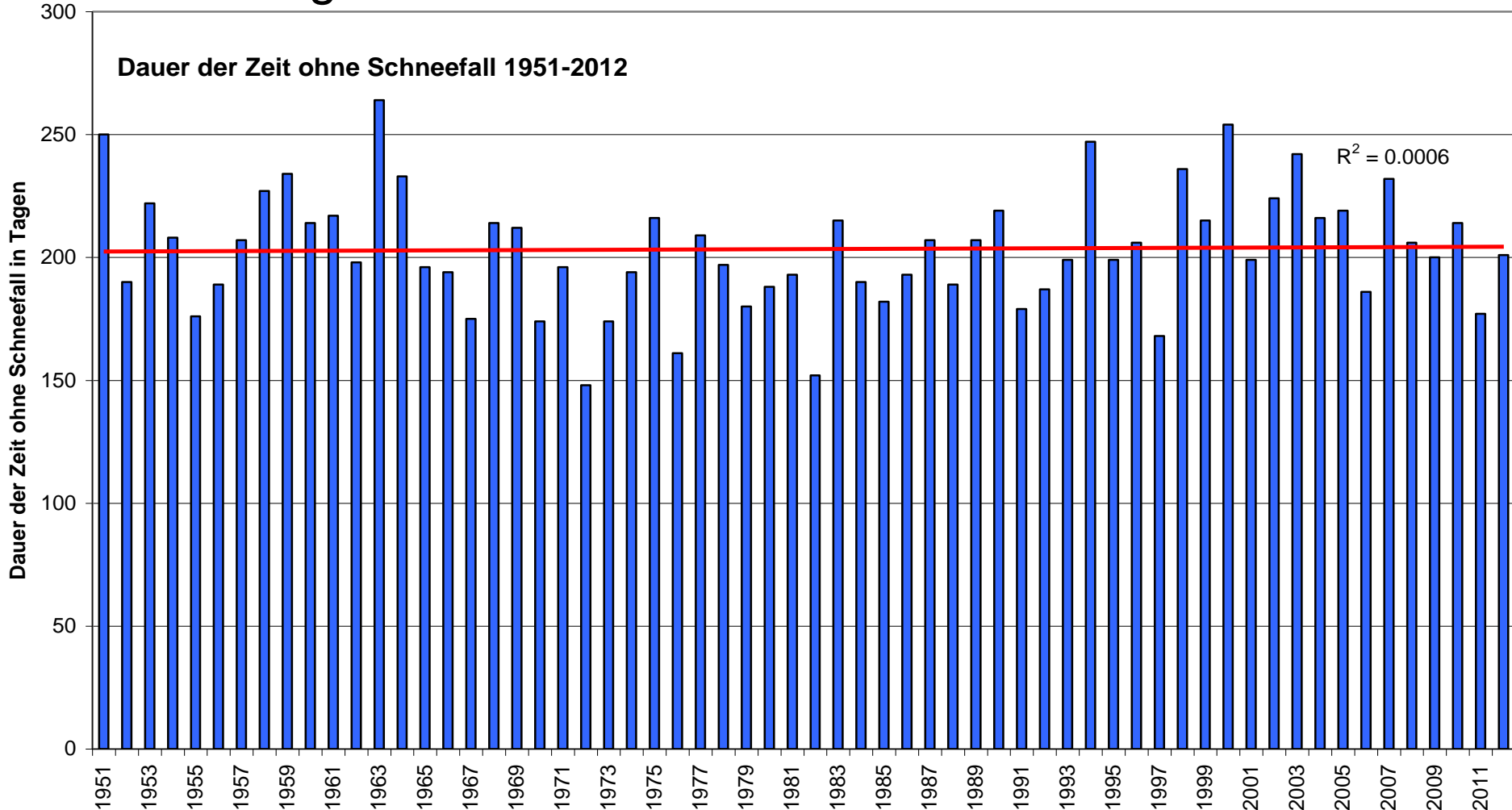
◆ Nord ■ Ost ▲ Mitte ◆ West ■ Erzgebirge ▲ Fichtelberg

Niederschlag → Schneedeckentage in Westsachsen

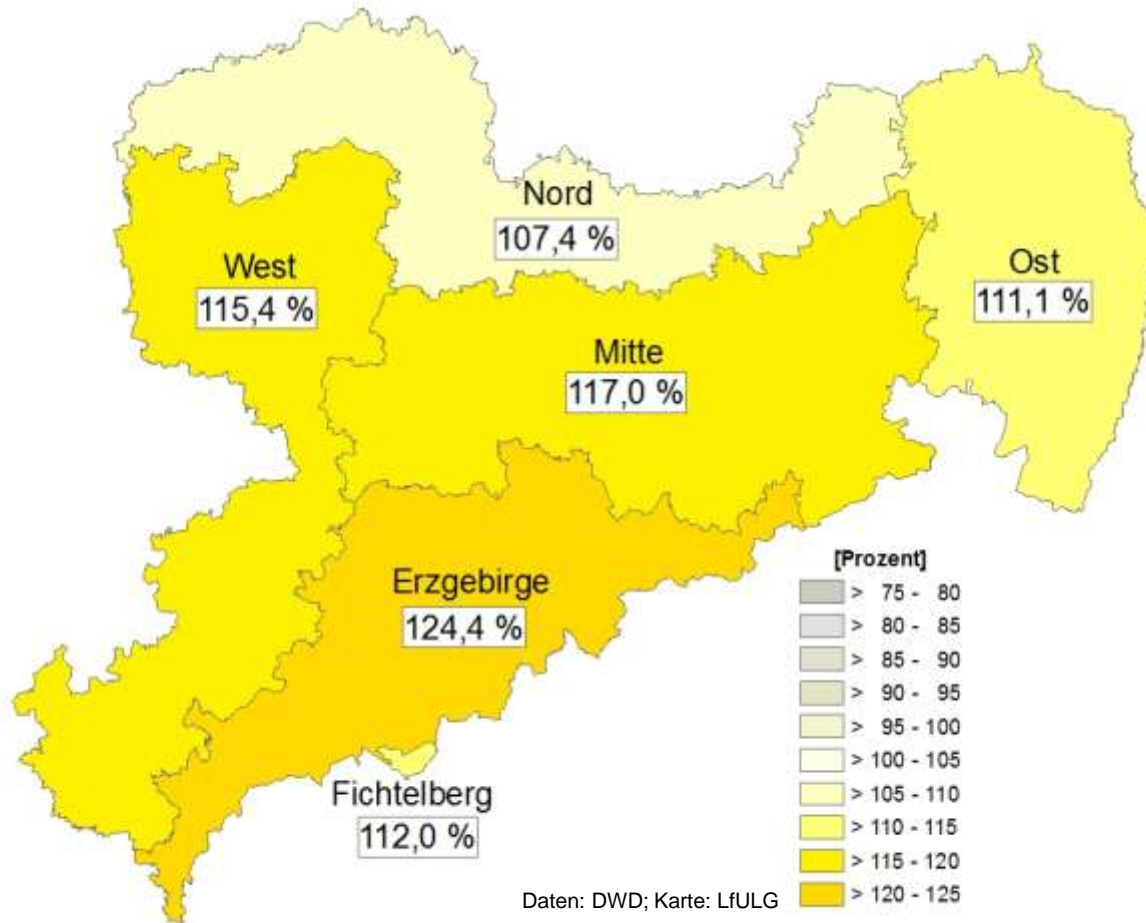
Schneedeckentage vom Dezember bis März (1951/52-2011/12)



Niederschlag → Schneefallfreie Zeit in Westsachsen



Sonnescheindauer (Abweichung der Jahressumme vom Klimanormalwert)



Streuung

Nord: 1600 bis 1880 h

West: 1650 bis 1790 h

Mitte: 1690 bis 1860 h

Ost: 1730 bis 1901,1 h

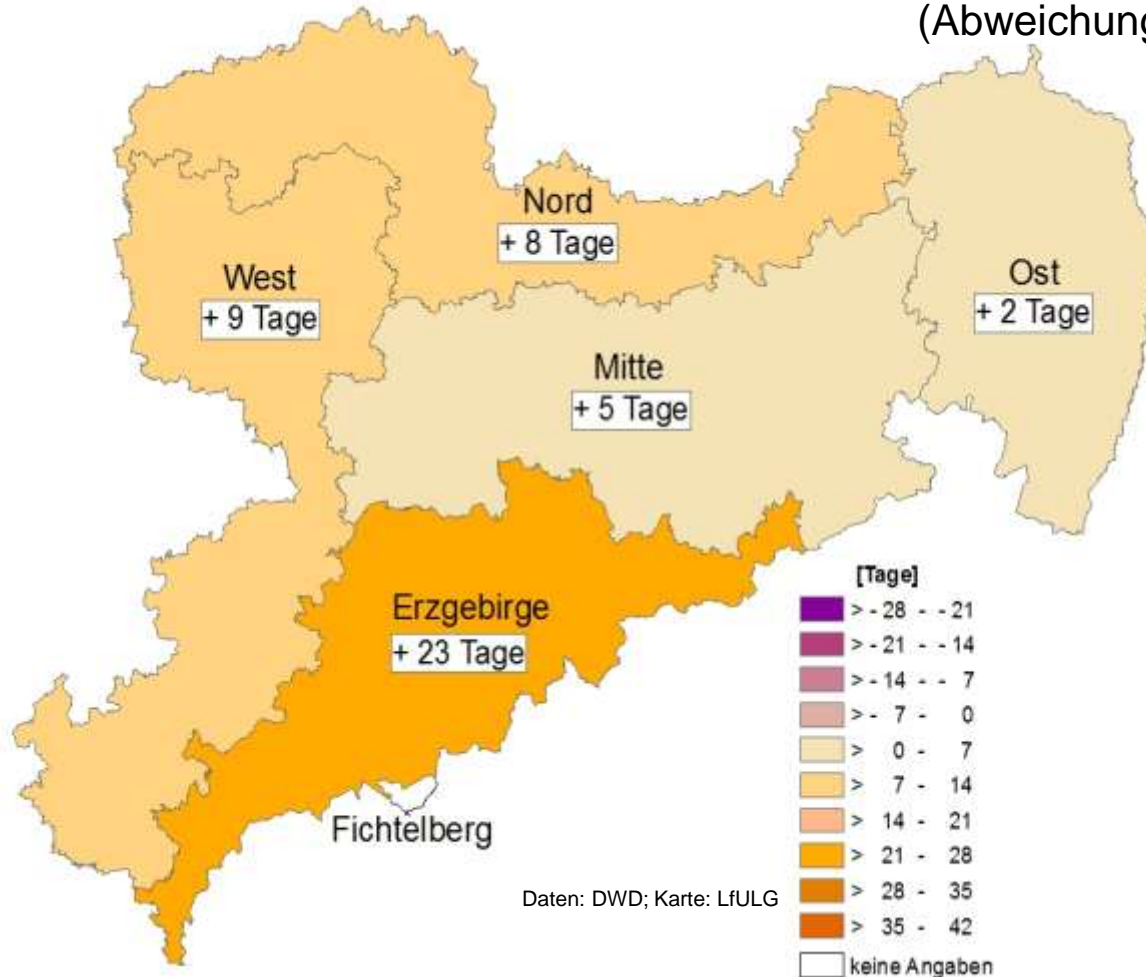
Erzgebirge: 1609 bis 1800 h

Fichtelberg: 1697,3 h

Sonnescheinreichster Ort: Görlitz mit 1901,1 Stunden

Phänologische Vegetationsperiode

(Abweichung der Dauer vom Klimanormalwert)



Daten: DWD; Karte: LfULG

Beginn und Ende

Nord: 21.03. bis 17.10.

West: 24.03. bis 16.10.

Mitte: 22.03. bis 14.10.

Ost: 27.03. bis 15.10.

Erzgebirge: 29.03. bis 30.10.

Fichtelberg: keine Angaben

Vielen Dank für Ihre Aufmerksamkeit!

Für Ihre Fragen stehe ich gern zur Verfügung.