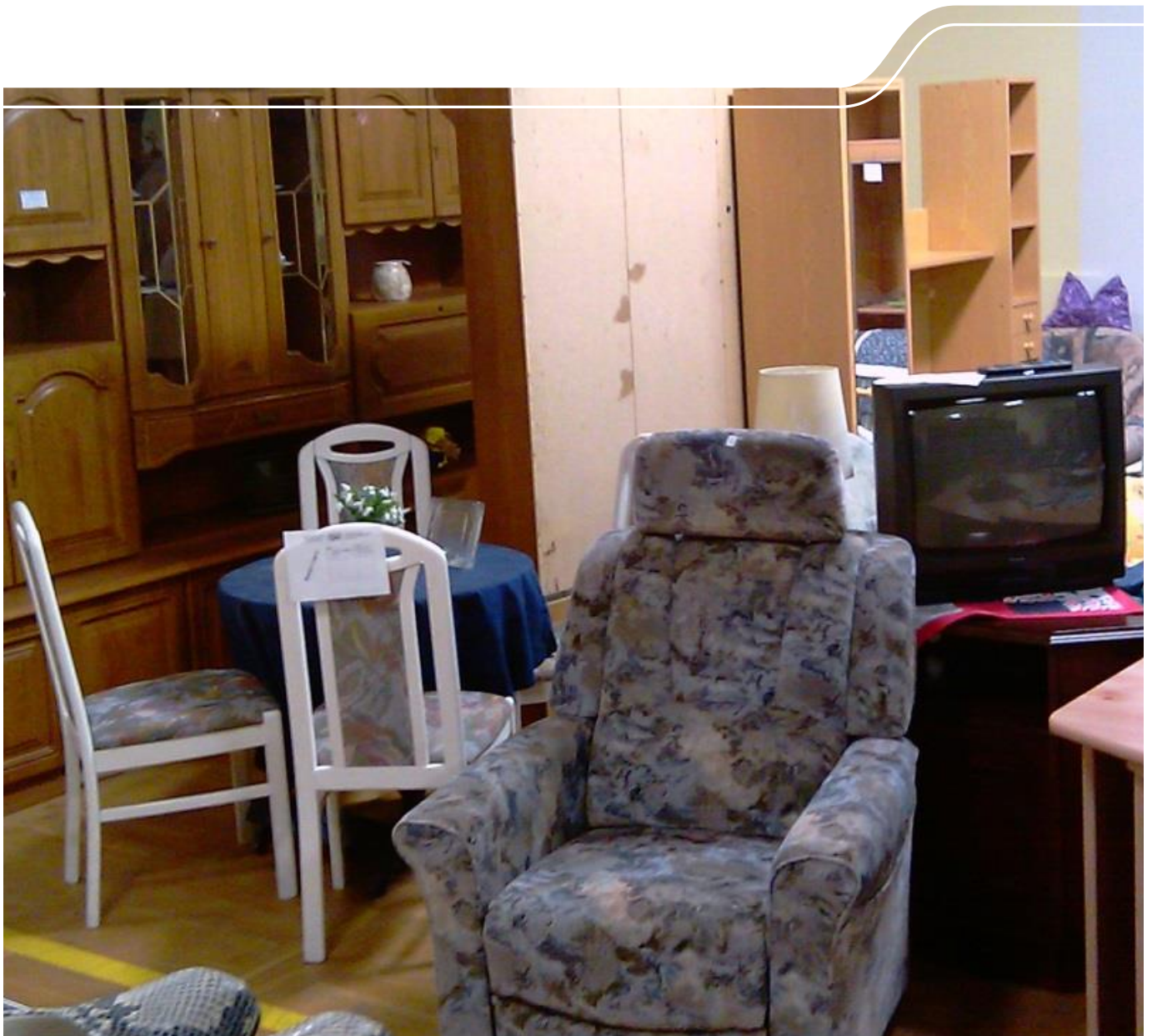


# Abfälle vermeiden

## Liste Hausratbörsen und Kleiderkammern



## Inhalt

1	Stadt Chemnitz .....	4
2	Landeshauptstadt Dresden .....	6
3	Stadt Leipzig .....	8
4	Landkreis Bautzen.....	11
5	Landkreis Erzgebirge .....	13
6	Landkreis Görlitz .....	16
7	Landkreis Leipzig .....	18
8	Landkreis Meißen .....	20
9	Landkreis Mittelsachsen.....	23
10	Landkreis Nordsachsen.....	25
11	Landkreis Vogtland .....	27
12	Landkreis Sächsische Schweiz-Osterzgebirge .....	29
13	Landkreis Zwickau .....	31

Gut erhaltene gebrauchsfähige Gegenstände wie Möbel, Lampen, Geschirr, Heimelektronik, Spielzeug, Bücher bis zu tragbaren Kleidungsstücken können in Sachsen bei einer ganzen Reihe von Gebraucht- und Hausratbörsen sowie Kleiderkammern abgegeben werden.

Karitativ-gemeinnützige Organisationen sowie Vereine widmen sich im Rahmen ihrer sozialen Tätigkeit damit der Wiederverwendung von Gebrauchsgütern. Die Wiederverwendung von Gebrauchsgütern ist die beste Art, Abfälle zu vermeiden.

Oft fehlt es an Information, von wem, wo und welche Gebrauchsgüter entgegengenommen und vermittelt werden. Die vorliegende Zusammenstellung der sächsischen Einrichtungen in den Landkreisen und kreisfreien Städten soll die Bürgerinnen und Bürger unterstützen, ihre Gebrauchsgüter abzugeben, anstatt diese als Abfall zu entsorgen.

Die Liste erhebt keinen Anspruch auf Vollständigkeit. Die Aufzählung stellt keine Rang- und Reihenfolge dar.

# 1 Stadt Chemnitz

Betreiber/Träger	Annahmestelle	Annahmespektrum und Leistungen
<b>BBAS e. V.</b> Scheffelstraße 112 09120 Chemnitz Telefon: (0371) 5202636  <a href="http://www.Bbas-ev.de">www.Bbas-ev.de</a>	Möbelbörse mit Kleiderkammer und Änderungsdienst  Öffnungszeiten Mo, Di, Mi: 09.00-15.30 Uhr Do: 09.00-17.30 Uhr Fr: 09.00-13.30 Uhr (12.00-12.30 Uhr geschlossen)	Möbel, Bekleidung, Hausrat, Wohn-/ Heimtextilien, Spielzeug, kleine Elektro- geräte, Haushaltsgroßgeräte, Bücher und Medien  Annahme, Abgabe (Anlieferung, Aufbau, Kleintransporte, Beräumungen und Entsorgung)
<b>Chemnitzer Tafel e. V.</b> Zwickauer Straße 247 09116 Chemnitz Telefon: (0371) 4323225  <a href="http://www.chemnitzer-tafel.de">www.chemnitzer-tafel.de</a>	Kleiderkammer  Öffnungszeiten Di-Fr: 10.00-12.30 Uhr	Bekleidung  Annahme, Abgabe
<b>Deutsches Rotes Kreuz Kreisver-            band Chemnitzer Umland e. V.</b> Zwickauer Straße 432 09117 Chemnitz Telefon: (0371) 84208-0  <a href="http://www.drk-chemnitzer-umland.de">www.drk-chemnitzer-umland.de</a>	Kleiderkammer  Öffnungszeiten Mo, Mi, Do: 09.00-15.00 Uhr Di: 09.00-17.00 Uhr Fr: 09.00-12.00 Uhr	Bekleidung  Annahme, Abgabe
<b>Deutsches Rotes Kreuz Kreisver-            band Chemnitz e. V.</b> Alchemnitzer Straße 26 09120 Chemnitz Telefon: (0371) 700800  <a href="http://www.drkchemnitz.de">www.drkchemnitz.de</a>	Kleiderkammer  Öffnungszeiten Mo, Mi, Fr: 09.00-14.00 Uhr Di: 12.00-18.00 Uhr Do: 12.00-17.00 Uhr	Bekleidung  Annahme, Abgabe (Abholung nach Terminvereinbarung bei größeren Sachspenden oder Haushalts- oder Ladenauflösungen)
<b>KALEB - Region Chemnitz e. V.</b> Augustusburger Straße 121 09126 Chemnitz Telefon: (0371) 4029313  <a href="http://www.kaleb-chemnitz.de">www.kaleb-chemnitz.de</a>	Kleiderkammer  Öffnungszeiten Mo, Mi: 09.00-11.00 Uhr Di, Do: 14.00-17.00 Uhr sowie nach Vereinbarung	Bekleidung, Spielzeug (Kinderkleidung)  Annahme, Abgabe
<b>Projekt Zukunft e. V.</b> Reinhardtstraße 4 09130 Chemnitz Telefon: (0371) 4330680  <a href="http://www.projekt-zukunft-chemnitz.de">www.projekt-zukunft-chemnitz.de</a>	Gut & Günstig Sozialkaufhaus Telefon: (0371) 43299049  Öffnungszeiten Mo-Mi: 09.00-16.00 Uhr Do: 09.00-18.00 Uhr Fr: 09.00-14.00 Uhr	Möbel, Bekleidung, Hausrat, Bücher und Medien, Spielzeug  Annahme, Abgabe, (Abholung und Anlieferung)

Betreiber/Träger	Annahmestelle	Annahmespektrum und Leistungen
<p><b>Selbsthilfe 91 e. V.</b>  Hilfscenter "Sparbüchse"  Lessingstraße 13  09130 Chemnitz  Telefon: (0371) 5308370</p> <p><a href="http://www.selbsthilfe91.de">www.selbsthilfe91.de</a></p>	<p>Sozialkaufhaus Hilfscenter  "Sparbüchse"</p> <p>Öffnungszeiten  Mo-Fr: 09.00-18.00 Uhr  Sa: 09.00-14.00 Uhr</p>	<p>Möbel, Bekleidung, Hausrat, Bücher und Medien (Schallplatten), Wohn-/ Heimtextilien</p> <p>Annahme, Abgabe  (Umzüge und Transporte)</p>
<p><b>Stadtmission Chemnitz e. V.</b>  Glockenstraße 5-7  09130 Chemnitz  Telefon: (0371) 4334-0</p> <p><a href="http://www.stadtmission-chemnitz.de">www.stadtmission-chemnitz.de</a></p>	<p>Möbelbörse, Möbelkiste Blauer Engel  Projekt Rückenwind, Fahrradwerkstatt</p> <p>Telefon: (0371) 4500882 in Chemnitz oder  (03722) 7195233 in Limbach-Oberfrohna</p>	<p>Möbel, Fahrräder</p> <p>Annahme  Abholung nach Terminvereinbarung,  (Transporte, Beräumungen sowie Anfertigung und Reparatur diverser Holzteile)</p>

## 2 Landeshauptstadt Dresden

Betreiber/Träger	Annahmestelle	Annahmespektrum und Leistungen
<b>Die Heilsarmee Gemeinde (Korps) Dresden</b> Reicker Straße 89 01237 Dresden Telefon: (0351) 3179246  <a href="http://www.heilsarmee.de/dresden">www.heilsarmee.de/dresden</a>	Laden "Zweite Chance" und Kleiderkammer Keplerstraße 4 01237 Dresden  Öffnungszeiten Mo-Fr: 10.00-14.30 Uhr Sa: 10.00-12.30 Uhr (Mittagspause 12.30-13.15 Uhr)	Bekleidung, Hausrat, Spielzeug, Bücher und Medien, kleine Elektrogeräte  Annahme, Abgabe
<b>donum vitae dresden e.V.</b> Schweriner Straße 26 01067 Dresden Telefon: (0351) 4842865  <a href="http://www.dresden.donumvitae.org">www.dresden.donumvitae.org</a>	Kleiderkammer	Bekleidung (Baby- und Schwangerschaftsbe- kleidung)  Annahme, Abgabe
<b>KALEB Dresden e. V.</b> Bautzner Straße 52 01099 Dresden Telefon: (0351) 8014432  <a href="http://www.kaleb-dresden.de">www.kaleb-dresden.de</a>	Kleiderkammer  Öffnungszeiten Mo, Mi: 09.00-12.00 Uhr und 15.00-18.00 Uhr Di, Do: 09.00-12.00 Uhr	Bekleidung (Baby- und Kinderbekleidung bis Größe 164 sowie Schwangerschaftsbekleidung)
<b>Lebenshilfe Dresden e. V.</b> Inpuncto Werkstätten Josephinenstraße 31 01069 Dresden Telefon: (0351) 4249750  <a href="http://www.lebenshilfe-dresden.de">www.lebenshilfe-dresden.de</a>	Fahrradwerkstatt Löbtauer Straße 15 01067 Dresden  Öffnungszeiten Mo-Fr: 07.30-14.00 Uhr  Gebrauchtwarenladen „Zweiter Frühling“ Heimelektronik Hamburger Straße 14 01067 Dresden  Öffnungszeiten Mi-Do: 14.00-16.00 Uhr <a href="mailto:Gebrauchtwaren@Lebenshilfe-Dresden.de">Gebrauchtwaren@Lebenshilfe-Dresden.de</a>	Fahrräder, Elektro- und Elektronikgeräte  Annahme, Abgabe, Reparatur  Elektro- und Elektronikaltgeräte (An- nahme über Wertstoffhöfe der Stadt Dresden)
<b>Initiative für ein Soziales Zentrum e. V.</b> Umsonstladen Dresden Alaunstraße 68 01099 Dresden  <a href="http://www.umsonstladendd.wordpress.com">www.umsonstladendd.wordpress.com</a>	Umsonstladen Dresden  Öffnungszeiten Mo-Fr: 17.00-19.00 Uhr	Bekleidung, Hausrat, Bücher und Medien  Annahme, Abgabe

Betreiber/Träger	Annahmestelle	Annahmespektrum und Leistungen
<b>Sächsisches Umschulungs- und Fortbildungswerk Dresden e. V.</b> Senftenberger Straße 38 01239 Dresden Telefon: (0351) 422720  www.sufw.de	Sozialer Möbeldienst Telefon: (0351) 2727224  Annahme Öffnungszeiten Mo-Fr: 07.00-19.00 Uhr Sa: 07.00-12.00 Uhr E-Mail: moebel@sufw.de	Möbel  Annahme, Abgabe Abholung nach Terminvereinbarung
	Abgabe Öffnungszeiten Mo-Fr: 09.00-18.00 Uhr	Bekleidung, Spielzeug, Wohn-/ Heimtextilien, Hausrat, Haushaltsgroßgeräte, kleine Elektrogeräte, Unterhaltungselektronik
	Soziales Kaufhaus Könnertitzstraße 25 in Dresden	
	Annahme Öffnungszeiten  Mo-Fr: 07.30-17:00 Uhr	Abholung nach Terminvereinbarung Telefon: (0351) 4932183
	Abgabe Öffnungszeiten Mo-Fr: 09.00-17:00 Uhr E-Mail: gebrauchtes@sufw.de	
	weitere Annahmestellen Senftenberger Straße 38 01239 Dresden Telefon: (0351) 2134067	
	Leutewitzer Ring 31 01169 Dresden Telefon: (0351) 89698097	
	Annahme Öffnungszeiten Mo-Fr: 10.00-15:00 Uhr	
<b>Treberhilfe Dresden e.V.</b> Albertstraße 32 01097 Dresden Telefon: (0351) 803658	Kleiderkammer Tauschbörse Gorbitz Hagebuttenweg 10 01169 Dresden Telefon: (0351) 8036581  Öffnungszeiten Di: 15.00-17.00 Uhr Do: 09.30-12.30 Uhr und nach telefonischer Vereinbarung	Bekleidung  Annahme, Abgabe

### 3 Stadt Leipzig

Betreiber/Träger	Annahmestelle	Annahmespektrum und Leistungen
<b>Adventshaus Leipzig</b> Freikirche der Siebenten-Tags- Adventisten Gemeinde Leipzig Karl-Heine-Straße 8 04229 Leipzig Telefon: (0341) 2328485  www.adventhaus-leipzig.de	Kleiderkammer  Annahme Öffnungszeiten Mi: 10.00-13.00 Uhr oder nach Vereinbarung  Abgabe Öffnungszeiten jeden 1. und 3. Mi: 13.00-17.00 Uhr	Bekleidung  Annahme, Abgabe
<b>Bürgerverein Probstheida e. V.</b> Bockstraße 8 04289 Leipzig Telefon: (0341) 8606724  www.bürgerverein- probstheida.de/bv/901moeb_angebot.html	Soziales Möbelprojekt Alte Messe, Halle 7.11 Aufgang A - 1.Etage Deutscher Platz 4 04103 Leipzig Telefon: (0341) 4623013 E-Mail: bv.probstmoebel@t-online.de  Öffnungszeiten Mo-Fr: 09.00-17.00 Uhr	Möbel, Hausrat, Bücher und Medien, Haushalt Großgeräte,  Annahme, Abgabe
<b>Bürgerverein Schönefeld e. V.</b> Ossietzkystraße 22 04347 Leipzig Telefon: (0341) 9273544  www.bv-schoenefeld.de	Schönefelder Kleiderkammer Clara-Wieck-Straße 8 04347 Leipzig Telefon: (0341) 35209906  Öffnungszeiten Mo-Do: 09.00-12.00 Uhr und 14.00-17.00 Uhr Fr: 09.00-12.00 Uhr	Bekleidung  Annahme, Abgabe
<b>Caritasverband Leipzig e. V.</b> Alte Salzstraße 54-58 04209 Leipzig Telefon: (0341) 9740018  www.caritas-leipzig.de	CaritasLaden Alte Salzstraße 54-58 04209 Leipzig Telefon: (0341) 9740018 E-Mail: caritasladen@caritas-leipzig.de  Öffnungszeiten Mo: 12.00-17.00 Uhr Di-Fr: 10.00- 17.00 Uhr  Möbeldienst Telefon: (0341) 2494577 telefonische Erreichbarkeit: Di-Fr: 10.00-16.30 Uhr E-Mail: moebeldienst@caritas-leipzig.de	Möbel, Bekleidung, Wohn-/ Heimtextilien, Hausrat, Spielzeug, Bücher und Medien, kleine Elektrogeräte, Haushaltsgroßgerä- te, Unterhaltungselektronik  Annahme, Abgabe Abholung von Möbeln nach vorheriger Besichtigung und umfangreichen Sach- spenden nach telefonischer Absprache
<b>Deutsches Rotes Kreuz Akademischer            Kreisverband Leipzig e. V.</b> Vor dem Hospitale 1 04103 Leipzig Telefon: (0341) 2114488  www.drk-akademischer-kv-leipzig.de	Kleiderkammer Birkenstraße 26 04177 Leipzig Telefon: (0341) 4799464 Öffnungszeiten Mo: 09.00-14.45 Uhr Di, Do: 08.30-14.45 Uhr Mi: 10.00-15.45 Uhr Fr: 08.00 – 12.45 Uhr	Bekleidung, Wohn-/Heimtextilien  Annahme, Abgabe



Betreiber/Träger	Annahmestelle	Annahmespektrum und Leistungen
<b>Diakonisches Werk Innere Mission Leipzig e. V.</b> Geschäftsstelle Gneisenaustraße 10 04105 Leipzig Telefon: (0341) 5612-0  www.diakonie-leipzig.de	Kleiderkammer „Passgenau“ Georg-Schumann-Straße 172 04155 Leipzig Telefon: (0341) 9265730  Öffnungszeiten Di: 15.00-18.00 Uhr Mi: 11.00-18.00 Uhr Do: 09.30-18.00 Uhr Fr: 12.30-18.00 Uhr Kleiderkammer „Leipziger Oase“ Nürnberger Straße 37 04103 Leipzig Telefon: (0341) 14990113  Öffnungszeiten Mo, Di, Do: 09.00-14.00 Uhr Mi: 09.00-18.00 Uhr  www.diakonie-leipzig.de/beratung-betreuung-kleiderkammer.html	Bekleidung, Hausrat, Spielzeug  Annahme, Abgabe
<b>Die Heilsarmee Gemeinde (Korps) Leipzig</b> Südblick 5A 04329 Leipzig Telefon: (0341) 2518880  www.heilsarmee.de/leipzig	„Zweite Chance – Second-Hand-Laden“ Kolmstraße 2 04299 Leipzig  Öffnungszeiten Mo-Fr: 10.00-18.00 Uhr Sa: 10.00-13.00 Uhr	Bekleidung, Spielzeug, Hausrat, kleine Elektrogeräte  Annahme, Abgabe
<b>JaRiKo - Sozialer Ring gemeinnützige GmbH</b> Bornaische Straße 193 04279 Leipzig Telefon: 0341/ 5 61 07 60  www.jariko.de/moebelfu.htm	Soziales Kaufhaus „Möbelfundus No 1“ Zschochersche Straße 79e 04229 Leipzig Telefon: (0341) 5629836 E-Mail: moefu01@hotmail.de  Öffnungszeiten Mo-Fr: 10.00-17.30 Uhr	Möbel, Bekleidung, Hausrat, Spielzeug  Annahme, Abgabe Abholung: Möbel mit Terminvereinbarung
<b>Pavillon der Hoffnung in Leipzig e. V.</b> Puschstraße 9 04103 Leipzig Telefon: (0341) 1248747  www.pavillon-leipzig.de	Kleiderkammer „Anziehungspunkt“  Öffnungszeiten Mi: 17.30-18.30 Uhr So: 10.00-10.30 Uhr	Bekleidung  Annahme, Abgabe
<b>Seniorenhaus Selbsthilfe Leipzig-Plagwitz e. V.</b> Karl-Heine-Straße 41 04229 Leipzig Telefon: (0341) 4011572  www.seniorenhaus-selbsthilfe-leipzig.npage.de	Kleiderkammer  Öffnungszeiten Mi, Fr: 10.00-17.00 Uhr	Bekleidung  Annahme, Abgabe

Betreiber/Träger	Annahmestelle	Annahmespektrum und Leistungen
<b>Sozialwarenhaus gGmbH</b> Eisenbahnstraße 171 04315 Leipzig Telefon: (0341) 2315283 daswarenhaus@web.de  www.sozialwarenhaus.de	Sozialwarenhaus Bülowstraße 35 04315 Leipzig  Annahme Öffnungszeiten Mo: 09.30-16.00 Uhr Di-Fr: 09.30-17.30 Uhr Terminvereinbarung Telefon: (0341) 2315283  Abgabe Öffnungszeiten Mo: 10.00-16.00 Uhr Di-Fr: 11.00-18.00 Uhr Sa: 10.00-14.00 Uhr	Möbel, Bekleidung, Hausrat, Spielzeug, Bücher und Medien, kleine Elektrogeräte, Haushalts Großgeräte  Annahme, Abgabe Abholung nach Terminvereinbarung
<b>Ökologisch Alternative Lebens- formen e. V.</b> Gießerstraße 16 04229 Leipzig	Umsonstladen Leipzig  Öffnungszeiten Mo, Do: 15.00-20.00 Uhr	Bekleidung, Hausrat, Bücher und Medien  Annahme, Abgabe
<b>Toys Company Leipzig</b> Angerstr. 40-42 04177 Leipzig Telefon: (0341) 252479-20  E-Mail: info@leipzig.dekra- toyscompany.com	Öffnungszeiten Mo-Fr: 09.00-14.30 Uhr	Spielzeug  Annahme, Abgabe

## 4 Landkreis Bautzen

Betreiber/Träger	Annahmestelle	Annahmespektrum und Leistungen
<b>aktiv-vor-ort e. V.</b> Garnisonsplatz 4 01917 Kamenz Telefon: (03578) 361402  E-Mail: fair-kauf-zentrum@aktiv-vor-ort-ev.org	Fair-Kauf-Zentrum Kamenz  Öffnungszeiten Mo, Mi: 08.00-15.00 Uhr Di, Do: 08.00-18.00 Uhr Fr: 08.00-12:00 Uhr (12.00 und 12.30 Uhr geschlossen)	Möbel, Bekleidung, Wohn-/Heimtextilien, Hausrat, Spielzeug, Bücher und Medien, kleine Elektrogeräte, Haushaltsgroßgeräte, Unterhaltungselektronik  Annahme, Abgabe
<b>Arbeitslosen-Selbsthilfe-Kamenz e. V.</b> Andreas-Günther-Straße 1 01917 Kamenz Telefon: (0152) 37880347	Kleiderkammer Kamenz-Ost  Öffnungszeiten Mo, Di: 09.00-12.00 Uhr und 12.30-15.00 Uhr Mi, Do: 09.00- 12.00 Uhr und 12.30-17.00 Uhr	Bekleidung  Annahme, Abgabe
<b>ASG - Anerkannte Schulgesellschaft Sachsen mbH Niederlassung Ost-sachsen</b> Wilthener Straße 32 02625 Bautzen Telefon: (03591) 3586-0  www.asg-bildungszentrum-ostsachsen.de	Sozialkaufhaus Hoyerswerda  Öffnungszeiten Mo-Fr: 10.00-16.15 Uhr  Sozialkaufhaus Niesky  Öffnungszeiten Mo-Fr: 08.00-18.00 Uhr	Möbel, Bekleidung, Wohn-/Heimtextilien, Hausrat, Spielzeug, Bücher und Medien, kleine Elektrogeräte, Haushaltsgroßgeräte, Unterhaltungselektronik  Annahme, Abgabe Niesky: Möbel (Abholung oder Lieferung) sowie kleine Elektrogeräte, Haushaltsgroßgeräte, Unterhaltungselektronik
<b>Caritas Verband Oberlausitz e. V.</b> Kirchplatz 2 02625 Bautzen Telefon: (03591) 4982-20  www.caritas-oberlausitz.de www.moebeldienst-bautzen.de	Caritas Möbelkammer Edisonstraße 17 02627 Bautzen E-Mail: moebeldienst@caritas-oberlausitz.de  Öffnungszeiten Mo, Mi: 10.00-12.00 Uhr Di, Do: 13.00-18.00 Uhr	Möbel Annahme durch Abholung Abgabe durch Auslieferung Telefon: (03591) 302014
<b>Deutsches Rotes Kreuz Kreisverband Dresden-Land e. V.</b> Forststraße 26 01445 Radebeul Telefon: (0351) 4390830  www.drk-dresden-land.de	Kleiderkammer Radeberg Bruno-Thum-Weg 1 01454 Radeberg Telefon: (03528) 446055  Öffnungszeiten Di, Do, Fr: 10.00-13.00 Uhr und 14.00-17.00 Uhr	Bekleidung  Annahme, Abgabe
<b>dfb-Regionalverband Sachsen Ost e. V.</b> Clara-Zetkin-Straße 6 01877 Bischofswerda Telefon: (03594) 7150722	Sozialkaufhaus Bischofswerda Ernst-Thälmann-Str. 3 01877 Bischofswerda  Öffnungszeiten Mo-Fr: 08.00–17.00 Uhr	Möbel, Bekleidung, Wohn-/Heimtextilien, Hausrat, Spielzeug, Bücher und Medien  Annahme, Abgabe (kostenfreie Abholung)

Betreiber/Träger	Annahmestelle	Annahmespektrum und Leistungen
<b>Pro Arbeit e. V.</b> Czornebohstraße 69 02625 Bautzen Telefon: (03591) 679270 E-Mail: proarbeit-ev-bautzen@gmx.de	Abgabe Öffnungszeiten Mo-Do: 08.00-16.00 Uhr	Möbel, kleine Elektrogeräte, Haushalts- großgeräte, Unterhaltungselektronik  Annahme, Abgabe Annahme durch Abholung nach Termin- vereinbarung
<b>vbff in Ostsachsen e. V.</b> Christian-Keimann-Straße 44a 02763 Zittau Telefon: (03583) 5711-0  www.vbff.btlabbert.de	Umweltwerkstatt, Kleiderkammer und Schneiderstube Haus der Begegnungen Ulrich-von-Hutten-Straße 31+33 02977 Hoyerswerda Telefon: (03571) 402992  Öffnungszeiten Mo-Fr: 08.30-14.00 Uhr	Möbel, Bekleidung, Wohn-/Heimtextilien, Hausrat, Spielzeug, Bücher und Medien  Annahme, Abgabe, (Aufarbeitung von Möbeln und Ge- brauchsgegenständen, Änderungs- schneiderei)

## 5 Landkreis Erzgebirge

Betreiber/Träger	Annahmestelle	Annahmespektrum und Leistungen
<b>AWO Erzgebirge gemeinnützige GmbH</b> Begegnungsstätte als ein Haus der Hilfe Keilbergring 10 08289 Schneeberg Telefon: (03772) 25082  www.awo-erzgebirge.de	Laden/Kleiderkammer Glück-Auf-Straße 1 08289 Schneeberg Telefon: (0162) 7574267  Öffnungszeiten Mo-Fr: 09.00-18.00 Uhr	Möbel, Bekleidung, Hausrat, Spielzeug, kleine Elektrogeräte  Annahme, Abgabe (kostenlose Abholung)
<b>Caritasverband Dekanat Zwickau e. V.</b> Reichenbacher Straße 36 08056 Zwickau Telefon: (03771) 598330  www.caritas-zwickau.de	Kleiderkammer Bahnhofstraße 16 08280 Aue  Annahme Öffnungszeiten Mo-Do: 09.00-16.00 Uhr  Abgabe Öffnungszeiten Mo, Do: 09.30-12.00 Uhr Di: 13.00-17.00 Uhr	Bekleidung, Wohn-/Heimtextilien, Spielzeug (für Kinder)  Annahme, Abgabe
<b>Deutscher Kinderschutzbund Kreisverband Aue-Schwarzenberg e. V.</b> Dorfberg 14 08359 Breitenbrunn Telefon: (037756) 78727  www.kinderschutzbund-asz.de	Tauschbörse „Kinderwelt“ Kirchstraße 17 08359 Breitenbrunn / OT Rittersgrün  Öffnungszeiten Mo-Do: 15.00-18.00 Uhr  „STÖBERECK“ Familien & Freizeittreff Hauptstraße 112 08359 Breitenbrunn  Öffnungszeiten Di-Do: 15.00-17.00 Uhr	Bekleidung, Wohn-/Heimtextilien Spielzeug (für Kinder)  Annahme, Abgabe  Bekleidung (für Erwachsene)  Annahme, Abgabe
<b>Diakonischer Verein "Neue Wege" e. V. Zwönitz</b> Goethestraße 17 08297 Zwönitz Telefon: (037754) 698440  E-Mail: neue-wege.zwoenitz@gmx.de	Möbelkammer, Kleiderkammer Begegnungszentrum Goethestraße 17 08297 Zwönitz  Öffnungszeiten Mo-Fr: 09.00-13.00 Uhr Mo, Di, Mi: 14.00-17.00 Uhr	Möbel, Bekleidung, Hausrat, Haushaltsgroßgeräte, Unterhaltungselektronik  Annahme, Abgabe (Abholung und Anlieferung möglich)
<b>Evangelisch-Freikirchliche Gemeinde (Baptisten) Aue-Lauter</b> Schwarzenberger Straße 6 08280 Aue Telefon: (03771) 5951519  www.efg-aue-lauter.de	Kleiderkammer und Möbelbörse Aue Ernst-Bauch-Str. 15 08280 Aue  Öffnungszeiten Mo, Mi: 09.00-13.00 Uhr Di, Do: 13.00-17.00 Uhr	Möbel, Bekleidung, Hausrat  Annahme, Abgabe

Betreiber/Träger	Annahmestelle	Annahmespektrum und Leistungen
Fortsetzung <b>Evangelisch-Freikirchliche Gemeinde (Baptisten) Aue-Lauter</b>	Möbelbörse Eibenstock Ludwig-Jahn-Straße 12 08309 Eibenstock  Öffnungszeiten Mo, Fr: 14.00-18.00 Uhr	
<b>Gemeinde Auerbach</b>	Kleiderkammer Hauptstraße 83 09392 Auerbach  Öffnungszeiten Di: 09.00-12.30 Uhr Do: 12.30-16.00 Uhr	Bekleidung  Annahme, Abgabe
<b>HELP e. V.</b> Am Bahnhof 1 08280 Aue Telefon: (03771) 553440  www.help-aue.de	Haushalts- und Möbelbörse, Kleiderkammer sowie An- und Verkauf Help e. V. Marktplatz 6/7 08294 Lößnitz  Öffnungszeiten Di, Do: 08.00-12.00 Uhr Mo, Fr: nach Vereinbarung	Möbel, Bekleidung, Hausrat, Spielzeug  Annahme, Abgabe (Abholung nach Terminvereinbarung Telefon: (03771) 5955465)
<b>Kirchliche Erwerbsloseninitiative Zschopau</b> Johannisstraße 58 B 09405 Zschopau Telefon: (03725) 80522  www.kez-zschopau.de	Sozialer Möbeldienst Am Zweigwerkufer 4 09405 Zschopau Telefon: (03725) 341490 E-Mail: moebel@kez-zschopau.de  Öffnungszeiten Mo-Mi, Fr: 10.00-12.00 Uhr Do: 14.00-18.00 Uhr  Kleiderkammer Johannisstraße 58B 09405 Zschopau Telefon: (03725) 80522	Möbel, Bekleidung, Hausrat  Annahme, Abgabe (Möbel: Abholung nach Terminvereinbarung)
<b>Deutsches Rotes Kreuz Kreisverband Mittleres Erzgebirge e. V.</b> Katharinenstraße 24 09496 Marienberg Telefon: (03735) 9139-0  www.drk-mek.de	Kleiderstube/Kleiderkammer Bürgerzentrum Olbernhau Grünthaler Straße 75 und 75a 09526 Olbernhau  Öffnungszeiten Di, Mi: 10.00-17.00 Uhr  Kleiderstube Bürgerzentrum Marienberg Katharinenstraße 24 09496 Marienberg  Öffnungszeiten Di, Do: 13.00-17.00 Uhr	Bekleidung, Hausrat, Wohn-/Heimtextilien  Annahme, Abgabe

Betreiber/Träger	Annahmestelle	Annahmespektrum und Leistungen
<b>Help 2007 e. V.</b> Mittagstraße 1a 39124 Magdeburg  Help 2007 Erzgebirge UG  www.help2007.de	Sozialkaufhaus Adam-Ries-Straße 32 09456 Annaberg-Buchholz  Öffnungszeiten Mo-Fr. 10.00-18.00 Uhr Samstags nach Vereinbarung Telefon: (03733) 6733614	Möbel, Bekleidung, kleine Elektrogeräte, Haushaltsgroßgeräte, Unterhaltungselekt- ronik  Annahme, Abgabe (Abholung)
<b>Projekt Zukunft e. V.</b> Reinhardtstraße 4 09130 Chemnitz Telefon: (0371) 4330680  www.projekt-zukunft-chemnitz.de	Möbel- und Textilbörse Bahnhofstr. 94 09376 Oelsnitz/Erzgebirge Telefon: (037298) 182817  Öffnungszeiten Mo, Mi: 08.00-15.00 Uhr Di, Do: 08.00-18.00 Uhr Fr: 08.00-14.00 Uhr	Möbel, Bekleidung, Hausrat, Bücher und Medien, Spielzeug  Annahme, Abgabe (Abholung und Anlieferung)
<b>Verein Miteinander Sozialpraktische  Hilfe e. V.</b> Roßmarkt 5 09366 Stollberg Telefon: (037296) 3755  www.miteinander-sachsen.de	Kleiderkammer und Möbelvermittlungsdienst	Möbel, Bekleidung  Annahme, Abgabe

## 6 Landkreis Görlitz

Betreiber/Träger	Annahmestelle	Annahmespektrum und Leistungen
<b>CVJM Sport-Oase Görlitz e. V.</b> Christoph-Lüders-Straße 46a 02826 Görlitz  www.sozialer-moebeldienst-goerlitz.de	Sozialer Möbeldienst Görlitz  Öffnungszeiten Mo-Fr: 10.00-12.00 und 16.00-18.00 Uhr Mi: 17.00-18.00 Uhr Sa: 10.00-12.00 Uhr	Möbel, Bekleidung, Hausrat, Bücher und Medien, kleine Elektrogeräte, Haushaltsgroßgeräte, Unterhaltungselektronik  Annahme, Abgabe (Abholung nach Terminvereinbarung: Telefon: (03581) 893211)
<b>Deutsches Rotes Kreuz Kreisverband Görlitz Stadt und Land e. V.</b> Lausitzer Straße 20-22 02828 Görlitz Telefon: (03581) 362410  www.drk-goerlitz.de	Rot Kreuz Laden Görlitz Hospitalstraße 16 02826 Görlitz  Öffnungszeiten Mo, Fr: 13.00-16.00 Uhr Di, Do: 09.00-12.00 Uhr und 13.00-17.00 Uhr Fr: 09.00-12.00 Uhr  Rot Kreuz Laden Niesky Rothenburgerstraße 8 02906 Niesky Rothenburger Straße 8  Öffnungszeiten Di, Do: 09.00-13.00 Uhr und 14.00-17.00 Uhr	Bekleidung, Wohn-/Heimtextilien, Spielzeug  Annahme, Abgabe (Abholung nach Terminvereinbarung: Telefon: (03581) 362 410)
<b>Deutsches Rotes Kreuz Kreisverband Löbau e. V.</b> Äußere-Zittauer-Straße 47a D-02708 Löbau Telefon: (03585) 85098-0  www.drkloeb.drkcms.de	Kleiderkammer Löbau Äußere Zittauer Straße 47a 02708 Löbau Telefon: (03585) 850980  Öffnungszeiten Mo, Mi, Do: 09.00-12.00 und 12.30-15.30 Uhr Di: 09.00-12.00 und 12.30-18.00 Uhr Fr: 09.00 – 12.00 Uhr  Kleiderkammer Ebersbach-Neugersdorf Thüringer Straße 19 02730 Ebersbach-Neugersdorf Telefon: (03586) 362107  Öffnungszeiten Mo-Do: 09.00-12:00 Uhr und 12.30-15.30 Uhr Fr: 09.00-12.00 Uhr	Bekleidung, Wohn-/Heimtextilien, Hausrat  Annahme, Abgabe (Abholung größerer Mengen möglich)
<b>Deutsches Rotes Kreuz Kreisverband Weißwasser e. V.</b> Fr.-Bodelschwingh-Straße 15 02943 Weißwasser Telefon: (03576) 246515  www.drkweiw.drkcms.de	Sozialmarkt Weißwasser Prof.-Wagenfeld-Ring 44 02943 Weißwasser  Öffnungszeiten Mo-Fr: 09.00-18.00 Uhr	Möbel, Bekleidung, Hausrat, Wohn-/Heimtextilien, Spielzeug, kleine Elektrogeräte, Haushaltsgroßgeräte, Unterhaltungselektronik  Annahme, Abgabe (Abholung nach Terminvereinbarung: Telefon: (03576) 243020)



Betreiber/Träger	Annahmestelle	Annahmespektrum und Leistungen
Fortsetzung <b>Deutsches Rotes Kreuz Kreisverband Weißwasser e. V.</b>	Sozialmarkt Bad Muskau Gutes aus Zweiter Hand Clara-Zetkin-Straße 17 02953 Bad Muskau  Öffnungszeiten Mo-Do: 09.00-17.00 Uhr	
<b>Deutsches Rotes Kreuz Kreisverband Zittau e. V.</b> Äußere Weberstraße 84 02763 Zittau Telefon: (03583) 5779-0  www.drk-zittau.de	Kleiderkammer Zittau Oststraße 14 02763 Zittau Telefon: (03583) 512200  Öffnungszeiten Mo, Mi, Do, Fr: 10.00-15.00 Uhr Di: 11.00-17.00 Uhr	Bekleidung, Wohn-/Heimtextilien  Annahme, Abgabe
<b>dfb - Regionalverband Sachsen Ost e. V. Frauen- und Familienzentrum Zittau</b> Bahnhofstraße 17 02763 Zittau Telefon: (03583) 704787  www.dfb-zittau.de	Sozialkaufhaus "Euroolino" Bahnhofstraße 17 02763 Zittau  Öffnungszeiten Mo-Do: 08.30-15.00 Uhr Fr: 08.30-14.00 Uhr	Möbel, Bekleidung, Hausrat, Spielzeug, kleine Elektrogeräte  Annahme, Abgabe Abholung bei Bedarf
<b>Soziales Arbeitsprojekt Ostachsen e. V. SAPOS gGmbH</b> Heilige-Grab-Straße 69 02828 Görlitz Telefon: (03581) 318890  www.sapos-goerlitz.de	Annahme Öffnungszeiten Mo, Mi, Fr: 09.00-16.00 Uhr Di, Do: 09.00-17.00 Uhr Sa: 09.00-12.00 Uhr  Abgabe Null-€-Markt und Fundgrube Öffnungszeiten Mo-Do: 08.30-15.45 Uhr Fr: 08.30-11.45 Uhr	Möbel, Bekleidung, Hausrat, Spielzeug, kleine Elektrogeräte, Haushaltsgroßgeräte, IT-Geräte, Unterhaltungselektronik  Annahme, Abgabe, Reparatur (Abholung: Mi, Do)
<b>vbff in Ostachsen e. V.</b> Christian-Keimann-Straße 44a 02763 Zittau Telefon: (03583) 5711-0  www.vbff.btlabbert.de	Kleiderkammer, Spielzeugkiste, Schneiderstube Christian-Keimann-Straße 44a 02763 Zittau Telefon: (03583) 5711-14 Telefon: (03583) 5711-12 (Schneiderstube)  Öffnungszeiten Mo-Fr: 09.00-18.00 Uhr	Bekleidung, Spielzeug, Wohn-/ Heimtextilien, Bücher und Medien  Annahme, Abgabe (Änderung von Bekleidung)

## 7 Landkreis Leipzig

Betreiber/Träger	Annahmestelle	Annahmespektrum und Leistungen
<b>AWO Senioren- und Sozialzentrum gemeinnützige GmbH Sachsen-West</b> Oststraße 2 04420 Markranstädt Telefon: (034205) 2014-0  www.awo-sachsen-west.de	Kleiderkammer Am Ring 3a 04680 Colditz Telefon: (034381) 42527  Öffnungszeiten Mi: 08.30-13.00 Uhr	Bekleidung  Annahme, Abgabe
<b>Bildungs- und Sozialwerk Muldentale e. V.</b> Tannendorfer Fürstenweg 5 04680 Colditz Telefon: (034381) 5560  www.bsw-muldental.de	Möbelfundus Prophetenberg 7 04668 Grimma Telefon: (03437) 700363 E-Mail: moebelfundus.grimma@bsw- muldental.de  Öffnungszeiten Mo, Mi: 08.00-17.00 Uhr Di, Do: 08.00-18.00 Uhr	Möbel, Hausrat  Annahme, Abgabe (Abholung nach Terminvereinbarung)
<b>Deutsches Rotes Kreuz Kreisverband Leipzig-Land e. V.</b> Schulstraße 15 04442 Zwenkau Telefon: (034203) 490  www.drk-leipzig-land.de	DRK-Sozialmarkt Markkleeberg Hauptstraße 231 04416 Markkleeberg  Öffnungszeiten Di, Mi: 10.00-16.00 Uhr Fr: 10.00-15.00 Uhr  DRK-Sozialmarkt Wiederitzsch Karl-Marx-Straße 5 04158 Leipzig  Öffnungszeiten Di, Do: 10.00-17.00 Uhr  DRK-Sozialmarkt Zwenkau Schulstraße 17 04442 Zwenkau  Öffnungszeiten Mo, Mi: 10.00-16.00 Uhr Do: 10.00-18.00 Uhr	Möbel, Bekleidung, Hausrat, Wohn-/ Heimtextilien, Spielzeug, Bücher und Medien, kleine Elektrogeräte  Annahme, Abgabe (Möbel oder sperrige Gegenstände werden geliefert, aufgebaut, gereinigt und instandgesetzt)
<b>Deutsches Rotes Kreuz Kreisverband Muldentale e. V.</b> W.-Rathenau-Straße 1 04808 Wurzen Telefon: (03425) 896610  www.drkmuldental.de	Kleiderkammer Wurzen Querstraße 25 04808 Wurzen  Öffnungszeiten Mo, Mi: 09.00-12.00 Uhr Di, Do: 09.00-12.00 Uhr und 13.00-17.30 Uhr	Bekleidung, Wohn-/Heimtextilien, Haus- rat  Annahme, Abgabe (Abholung größerer Mengen möglich)

Betreiber/Träger	Annahmestelle	Annahmespektrum und Leistungen
Fortsetzung <b>Deutsches Rotes Kreuz Kreisverband            Muldentale e. V.</b>	Kleiderkammer Grimma Bahnhofstraße 5 04668 Grimma	
	Öffnungszeiten Mo, Mi: 10.00-12.00 Uhr und 13.00-16.00 Uhr Di, Do: 10.00-12.00 Uhr und 13.00-17.00 Uhr	
<b>Erwerbslosen- und Sozialhilfe-            initiative Leipzig e. V.</b> Zingster Straße 28/ 404 04207 Leipzig Telefon:(0341) 9098128  www.verein-esh.de	Sozialkaufhaus Gnandorf Raupenhainer Straße 98 04552 Borna  Öffnungszeiten Mo-Do: 08.00-16.00 Uhr Fr: 08.00-14.00 Uhr	Möbel, Bekleidung, Hausrat, kleine Elektrogeräte, Haushaltsgroßgeräte, IT-Geräte, Unterhaltungselektronik  Annahme, Abgabe (Abholung nach Terminvereinbarung Telefon: (03433) 7787994)
<b>Toys Company Borna</b> Abtsdorfer Straße 36 04552 Borna Telefon: (03433) 2486886 E-Mail: info@borna.dekra- toyscompany.com	Öffnungszeiten Mo-Fr: 08.00-15.00 Uhr	Spielzeug  Annahme, Abgabe
<b>Toys Company Grimma</b> Südstraße 80 04668 Grimma Telefon: (03437) 972247 E-Mail: info@grimma.dekra- toyscompany.com	Öffnungszeiten Mo-Fr: 08.00-15.00 Uhr	Spielzeug  Annahme, Abgabe

## 8 Landkreis Meißen

Betreiber/Träger	Annahmestelle	Annahmespektrum und Leistungen
<b>Deutscher Kinderschutzbund Ortsverband Nossen e. V.</b> Waldheimer Straße 40 01638 Nossen Telefon: 035242/68472	Waldheimer Straße 40 01638 Nossen	Bekleidung, Wohn-/Heimtextilien, Bücher und Medien, Spielzeug  Annahme, Abgabe
<b>Deutsches Rotes Kreuz Kreisverband Dresden-Land e. V.</b> Forststraße 26 01445 Radebeul Telefon: (0351) 4390830  www.drk-dresden-land.de	Kleiderkammer Radebeul Forststraße. 26 01445 Radebeul Telefon: (0351) 43908373  Annahme und Abgabe Öffnungszeiten Mo, Di, Do: 10.00-13.00 Uhr und 14.00-17.00 Uhr  Abgabe außerhalb der Öffnungszeiten Mo-Do: 08.00-17.00 Uhr Fr: 08.00-15.00 Uhr	Bekleidung  Annahme, Abgabe
<b>Deutsches Rotes Kreuz Kreisverband Meißen e. V.</b> Bergstraße 8 01662 Meißen Telefon: (03521) 75870  www.drk-meissen.de	Kleiderkammer Meißen Loosestraße 15 01662 Meißen Telefon: (03521) 75870  Öffnungszeiten Di: 10.00-12.00 Uhr und 14.30-17.00 Uhr Do: 10.00-12.00 Uhr  Kleiderkammer Nossen Dresdner Straße 40 01683 Nossen Telefon: (035242) 62750  Öffnungszeiten Mo: 09.00-13.00 Uhr Di: 09.00-17.00 Uhr Do: 10.00-17.00 Uhr	Bekleidung, Wohn-/Heimtextilien  Annahme, Abgabe
<b>Deutsches Rotes Kreuz Kreisverband Riesa e. V.</b> Dr.-Külz-Straße 37 01589 Riesa Telefon: (03525) 6573-0  www.drk-riesa.de	Kleiderkammer Riesa Dr.-Külz-Straße 37 01589 Riesa Telefon: (03525) 6573-0  Öffnungszeiten Mo-Fr: 08.00-12.00 Uhr Mo-Do: 12.30-15.00 Uhr	Bekleidung, Wohn-/Heimtextilien  Annahme, Abgabe

Betreiber/Träger	Annahmestelle	Annahmespektrum und Leistungen
Fortsetzung <b>Deutsches Rotes Kreuz Kreisverband Riesa e. V.</b>	<p>Sozialer Kleiderladen Weida Greifswalder Straße 5 01587 Riesa Telefon: (03525) 510034</p> <p>Öffnungszeiten Mo-Do: 08.00-12.00 Uhr und 12.30-15.00 Uhr Fr: 08.00-12.00 Uhr</p> <p>Sozialer Kleiderladen Gröditz Beethovenstraße 2 01609 Gröditz</p> <p>Öffnungszeiten Mo, Di, Do: 08.00-12.00 Uhr und 12.30-16.00 Uhr</p>	
<b>Die Heilsarmee Gemeinde (Korps) Meißen</b> Hirschbergstraße 28 01662 Meißen Telefon: (03521) 504496  www.heilsarmee.de/meissen	<p>Möbellager Niederfähler Straße 31 01662 Meißen</p> <p>Öffnungszeiten Mo-Fr: 09.30-17.00 Uhr</p> <p>Kleiderkammer Triebischtalbahnhof 01662 Meißen</p> <p>Öffnungszeiten Mo-Fr: 09.30-17.00 Uhr</p>	<p>Möbel, Bekleidung</p> <p>Annahme, Abgabe</p>
<b>Diakonie Riesa-Großenhain gGmbH</b> Eckhardt - Haus Naundorfer Straße 9 01558 Großenhain Telefon: (03522) 3260  www.diakonie-rg.de	<p>Sozialer Möbeldienst Auenstraße 15 01558 Großenhain</p> <p>Öffnungszeiten Mo: 09.00-12.30 Uhr Di, Do: 09.00-15.00 Uhr Mi: 09.00-17.00 Uhr Fr: 09.00-12.00 Uhr</p>	<p>Möbel, Hausrat, kleine Elektrogeräte, Haushaltsgroßgeräte, Unterhaltungselektronik</p> <p>Annahme, Abgabe (Abholung nach Terminvereinbarung Telefon: (03522) 5233941)</p>
<b>JuCo Soziale Arbeit gGmbH</b> Hauptstraße 17 01640 Coswig Telefon: (03523) 7749460  www.juco-coswig.de	<p>Sozialer Laden "Aufgemöbelt" Dresdner Straße 136 01640 Coswig Telefon: (03523) 701517 aufgemoebelt@juco-coswig.de</p> <p>Öffnungszeiten Mo-Mi: 13.00-17.00 Uhr Di-Do: 10.00-16.00 Uhr</p> <p>Sozialer Laden "Kleidsam" Hauptstraße 17 01640 Coswig Telefon: (03523) 7749469</p> <p>Öffnungszeiten Mo, Di, Do: 10.00-12.00 und 12.30-17.30 Uhr Fr: 09.00-13.00 Uhr</p>	<p>Möbel, Bekleidung, Wohn-/Heimtextilien, Hausrat, kleine Elektrogeräte, Bücher</p>

Betreiber/Träger	Annahmestelle	Annahmespektrum und Leistungen
<b>Produktionsschule Moritzburg gGmbH</b> Schloßallee 4 01468 Moritzburg Telefon: (035207) 996660  www.produktionsschule-moritzburg.de	Allerhand Gebrauchtwarenladen Wasastraße 17 01445 Radebeul Telefon: (0351) 8382878 E-Mail: allerhand@ps-moritzburg.de  Öffnungszeiten Mo-Fr: 09.00-17.00 Uhr	Möbel, Bekleidung, Hausrat, Bücher und Medien, Spielzeug  Annahme, Abgabe (Abholung nach Terminvereinbarung Telefon: (0351) 8382878)
<b>Stiftung Soziale Projekte Meißen</b> Nossener Straße 46 01662 Meißen Telefon: (03521) 4767660  www.sopro-meissen.de	Möbellager und Möbelaufbereitung Kynastweg 20 01662 Meißen E-Mail: moebeldienst@sopro-meissen.de  Öffnungszeiten Mo, Mi, Do: 06.30-15.00 Uhr Di: 06.30-18.00 Uhr Fr: 06.30-12.00 Uhr	Möbel, Haushaltsgroßgeräte  Annahme, Abgabe, Aufarbeitung und Reparatur (Abholung nach Terminvereinbarung Telefon: (03521) 458608)
<b>Stadt Lommatzsch</b> Bürgerhaus Domselwitzer Gäßchen 4 01623 Lommatzsch	Kleiderkammer Telefon: (035241) 889632  Annahme Öffnungszeiten Di, Do: 08.00-12.00 Uhr  Abgabe Öffnungszeiten Di, Do: 08.00-15.00 Uhr Mi: 08.00-14.00 Uhr	Bekleidung  Annahme, Abgabe

## 9 Landkreis Mittelsachsen

Betreiber/Träger	Annahmestelle	Annahmespektrum und Leistungen
<b>ChristophorusHaus e. V.</b> <b>Freies Familienzentrum Burgstädt</b> Ahnataler Platz 4 09217 Burgstädt Telefon: (03724) 832056  www.freies-familienzentrum.de	Gib und Nimm Laden  Öffnungszeiten Mo: 09.30-14.30 Uhr	Bekleidung, Wohn-/Heimtextilien, Hausrat, Spielzeug, Bücher und Medien, Unterhaltungselektronik  Annahme, Abgabe
<b>Deutsches Rotes Kreuz Kreisverband Chemnitzer Umland e. V.</b> Zwickauer Straße 432 09117 Chemnitz Telefon: (0371) 84208-0  www.drk-chemnitzer-umland.de	Kleiderkammer Mittweidaer Straße 29a 09249 Taura  Öffnungszeiten Mo: 09.00-15.00 Uhr Di: 09.00-14.00 Uhr Mi, Do: 09.00-16.00 Uhr	Bekleidung, Wohn- und Heimtextilien  Annahme, Abgabe
<b>Deutsches Rotes Kreuz Kreisverband Döbeln-Hainichen e. V.</b> Feldstraße 06 09661 Hainichen Telefon: (037207) 689-11  www.dl-hc.drk.de	Kleiderkammer Hainichen Ziegelstraße 25b 09661 Hainichen  Öffnungszeiten Di: 09.30-12.30 Uhr  Kleiderkammer Roßwein Stadtbadstraße 39 04741 Roßwein  Öffnungszeiten Jeden 2. Mi: 15.00-18.00 Uhr	Bekleidung, Wohn- und Heimtextilien  Annahme, Abgabe
<b>Deutsches Rotes Kreuz Kreisverband Freiberg e. V.</b> Annaberger Straße 5 09599 Freiberg Telefon: (03731) 2632-0  www.drk-freiberg.de	Kleiderkammer Freiberg Annaberger Straße 4 09599 Freiberg  Kleiderkammer Flöha 09557 Flöha Bahnhofstraße 3  Öffnungszeiten Di, Do: 09.00-11.45 Uhr und 13.00-15.45 Uhr	Bekleidung, Wohn-/Heimtextilien  Annahme, Abgabe
<b>Netz-Werk e. V. Mittweida</b> Industriegeweg 8 09648 Mittweida  www.netzwerk-mittweida.de	Sozialkaufhäuser „Möbelwert“ Sozialkaufhaus Döbeln Eichbergstraße 9 04720 Döbeln  Öffnungszeiten Mo, Mi, Fr: 09.00-16.00 Uhr Di, Do: 09.00-18.00 Uhr	Möbel, Bekleidung, Wohn-/ Heimtextilien, Hausrat, Spielzeug, Bücher und Medien, kleine Elektrogeräte, Haushaltsgroßgeräte, Unterhaltungselektronik  Annahme, Abgabe (Abholung nach Terminvereinbarung)

Betreiber/Träger	Annahmestelle	Annahmespektrum und Leistungen
Fortsetzung <b>Netz-Werk e. V. Mittweida</b>	Sozialkaufhaus Mittweida Industrieweg 8 09648 Mittweida  Öffnungszeiten Mo-Fr: 09.00-18.00 Uhr  Sozialkaufhaus Penig Chemnitzer Straße 123 09322 Penig  Öffnungszeiten Mo-Fr: 09.00-18.00 Uhr	
<b>Projekt Zukunft e. V.</b> Reinhardtstraße 4 09130 Chemnitz Telefon: (0371) 4330680  www.projekt-zukunft-chemnitz.de	Möbel- und Textilbörse Dammstraße 46 09599 Freiberg Telefon: (03731) 571469  Öffnungszeiten Mo-Do: 08.00-18.00 Uhr Fr: 08.00-13.00 Uhr	Möbel, Bekleidung, Hausrat, Bücher und Medien, Spielzeug  Annahme, Abgabe (Abholung und Anlieferung)



# 10 Landkreis Nordsachsen

Betreiber/Träger	Annahmestelle	Annahmespektrum und Leistungen
<b>ASG - Anerkannte Schulgesellschaft Sachsen mbH</b> Niederlassung Nordsachsen Bahnhofstraße 120 04774 Dahlen  www.asg-bildungszentrum-nordsachsen.de	Sozialkaufhaus Bahnhofstraße 120 04774 Dahlen Telefon: (035265) 57247  Öffnungszeiten Mo: 09.00-12.00 Uhr Di, Do: 09.00-15.00 Uhr Mi: 12.00-15.00 Uhr	Möbel, Bekleidung, Wohn-/ Heimtextilien, Hausrat, Spielzeug, Bücher und Medien, kleine Elektrogeräte, Haushaltsgroßgeräte, Unterhaltungselektronik  Annahme, Abgabe
<b>Deutsches Rotes Kreuz Kreisverband Delitzsch e. V.</b> Eilenburger Straße 65 04509 Delitzsch Telefon: (034202) 3094-0  www.drk-delitzsch.de	Kleiderkammer Eilenburger Straße 65 04509 Delitzsch Telefon: (034202) 3094-16  Öffnungszeiten Mo-Do: 08.00-16.00 Uhr Fr: 08.00-12.00 Uhr	Bekleidung, Wohn-/Heimtextilien  Annahme, Abgabe
<b>Deutsches Rotes Kreuz Kreisverband Torgau- Oschatz e. V.</b> Brüderstraße 3a 04758 Oschatz Telefon: (03435) 900-0  www.drk-to.de	Kleiderkammer Oschatz Brüderstraße 3a 04758 Oschatz Telefon: (03435) 902017  Öffnungszeiten Mo-Do: 09.00-16.00 Uhr  Abgabe Öffnungszeiten Mo-Fr: 08.00-16.00 Uhr  Kleiderkammer Torgau Prager Straße 6 04860 Torgau Telefon: (03421) 732117  Öffnungszeiten Mo-Do: 09.00-16.00 Uhr	Bekleidung, Wohn-/Heimtextilien  Annahme, Abgabe (Abholung größerer Mengen nach Terminvereinbarung)
<b>Diakonisches Werk Delitzsch/Eilenburg e. V.</b> Geschäftsstelle Schlossstraße 4 04509 Delitzsch Telefon: (034202) 50600  www.diakonie-delitzsch.de	Kleiderkammer im Diakonie-Kinderhaus "Zum Regenbogen"  Öffnungszeiten Di, Do: 10.00-12.00 Uhr Gellertstraße 26a 04509 Delitzsch	Bekleidung  Annahme, Abgabe
<b>Erwerbslosen- und Sozialhilfeinitiative Leipzig e. V.</b> Zingster Straße 28/ 404 04207 Leipzig Telefon:(0341) 9098128  www.verein-esh.de	Sozialkaufhaus Torgau Kiebitzweg 2a 04860 Torgau E-Mail: smp-to@t-online.de  Öffnungszeiten Mo-Do: 08.00-16.00 Uhr Fr: 08.00-14.00 Uhr	Möbel, Bekleidung, Hausrat, kleine Elektrogeräte, Haushaltsgroßgeräte, IT-Geräte, Unterhaltungselektronik  Annahme, Abgabe (Abholung nach Terminvereinbarung Telefon: (03421) 738731)

Betreiber/Träger	Annahmestelle	Annahmespektrum und Leistungen
<b>Ev.-Luth. Kirchgemeinde Taucha-Dewitz-Sehlis</b> Kirchstraße 3 04425 Taucha Telefon: (034298) 68848  www.st-moritz-taucha.de	Kleiderkammer „Bleiben und Kleiden“ Leipziger Straße 71+75  Annahme Öffnungszeiten Di: 09.00-13.00 Uhr Do: 14.00-18.00 Uhr  Abgabe Öffnungszeiten Di: 14.00-18.00 Uhr Do: 09.00-13.00 Uhr	Bekleidung  Annahme, Ausgabe
<b>FIT- Fraueninitiative Torgau e. V.</b> Leipziger Straße 28 04860 Torgau  www.fit-torgau.de	Kleiderkammer Telefon: (03421) 77 82 04  Öffnungszeiten Mo, Fr: 09.00-13.00 Uhr Di: 09.00-18.00 Uhr Mi, Do: 09.00-16.00 Uhr	Bekleidung  Annahme, Abgabe
<b>Toys Company Torgau</b> Leipziger Straße 21 04860 Torgau Telefon: (03421) 7377586	Öffnungszeiten Mo-Do: 07.30-14.30 Uhr Fr: 07.30-11.30 Uhr	Spielzeug  Annahme, Abgabe

# 11 Landkreis Vogtland

Betreiber/Träger	Annahmestelle	Annahmespektrum und Leistungen
<b>ABC - Auerbacher - Begegnungs - Centrum</b> Altmarkt 9 "Altes Amtsgericht" 08209 Auerbach Telefon: (03744) 81799  www.abcauerbach.de	Kleiderstübchen Auerbach Rathenaustraße/Ecke Poststraße.  Öffnungszeiten Mo-Mi: 09.00-15.00 Uhr	Bekleidung  Annahme, Ausgabe
	Kleiderkammer Mehlteuer Kirchengemeinde Schleizer Straße  Öffnungszeiten Do: 14.30-15.30 Uhr	
	Kleiderkammer Oelsnitz Lutherstraße 17  Öffnungszeiten Di. 13.00-16.00 Uhr	
	Kleiderkammer Pausa Büro ALI Bahnhofstraße 19  Öffnungszeiten Mo-Do: 08.00-16.00 Uhr Fr: 08.00-11.00 Uhr	
	Öffnungszeiten Mo-Do: 08.00-16.00 Uhr Fr: 08.00-11.00 Uhr	
<b>Diakonisches Werk im Kirchenbezirk Auerbach e. V.</b> Herrenwiese 9 a 08209 Auerbach Telefon: (03744) 261300  www.diakonie-auerbach.de	„Der Laden“ Obere Goethestraße 13 08209 Auerbach OT Rebesgrün E-Mail: der.laden@diakonie-auerbach.de  Öffnungszeiten Mo-Fr: 09.30-16.30 Uhr	Bekleidung  Annahme, Abgabe
<b>Die Kinderinsel Vogtland e. V.</b> Bahnhofstraße 14 08523 Plauen Telefon: (03741) 406629  www.die-kinderinsel.de	direkter Kontakt zur Annahme (siehe Internetadresse) oder per Postempfang	Möbel, Bekleidung, Spielzeug, Bücher und Medien (für Kinder)
<b>Diakonie Auerbach gGSU mbH – gemeinnützige Gesellschaft für soziale Unternehmungen mbH</b> Alte Falkensteiner Straße 4 08209 Auerbach Telefon: (03744) 2610	DIAshop Auerbach Bahnhofstraße 18 a 08209 Auerbach Telefon: (03744) 200328	Möbel, Bekleidung, Wohn-/Heimtextilien, Hausrat, Spielzeug, Bücher und Medien, Fahrräder, kleine Elektrogeräte, Haushaltsgroßgeräte, IT-Geräte, Unterhaltungselektronik
	DIAshop Klingenthal Auerbacher Straße 4 08248 Klingenthal Telefon: (037467) 66344	Annahme, Abgabe (Abholungen nach Terminvereinbarung)

Betreiber/Träger	Annahmestelle	Annahmespektrum und Leistungen
<p>Fortsetzung  <b>Diakonie Auerbach gGsU mbH</b></p>	<p>DIAshop Plauen  Pausaer Str. 131  08523 Plauen  Telefon: (03741) 404193</p> <p>DIAshop Reichenbach  Andreas-Schubert-Straße 1  08468 Reichenbach  Telefon: (03765) 3091617</p> <p>Abgabe zusätzlich unter  <a href="http://www.diashop-vogtland.de">www.diashop-vogtland.de</a>  <a href="http://www.gebrauchtwaren-laden.de">www.gebrauchtwaren-laden.de</a></p> <p>Öffnungszeiten: siehe unter  <a href="http://www.diakonie-auerbach.de/ggsu-mbh/bereiche/diashop-moebeldienst-und-noch-viel-mehr.html">www.diakonie-auerbach.de/ggsu-mbh/bereiche/diashop-moebeldienst-und-noch-viel-mehr.html</a></p>	<p>Möbel, Bekleidung, Wohn-/Heimtextilien, Hausrat, Spielzeug, Bücher und Medien, Fahrräder, kleine Elektrogeräte, Haushaltsgroßgeräte, IT-Geräte, Unterhaltungselektronik</p> <p>Annahme, Abgabe  (Abholungen nach Terminvereinbarung)</p>
<p><b>Projekt Zukunft e. V.</b>  Reinhardtstraße 4  09130 Chemnitz  Telefon: (0371) 4330680</p> <p><a href="http://www.projekt-zukunft-chemnitz.de">www.projekt-zukunft-chemnitz.de</a></p>	<p>Möbel- und Textilbörse  Windmühlenstraße 33  08523 Plauen  Telefon: (03741) 276564</p> <p>Öffnungszeiten  Mo, Mi, Do: 08.00-15.00 Uhr  Di: 08.00-18.00 Uhr  Fr: 08.00 bis 12:00Uhr</p>	<p>Möbel, Bekleidung, Hausrat, Bekleidung, Bücher und Medien, Spielzeug</p> <p>Annahme, Abgabe  (Abholung und Anlieferung)</p>

# 12 Landkreis Sächsische Schweiz-Osterzgebirge

Betreiber/Träger	Annahmestelle	Annahmespektrum und Leistungen
<b>Deutsches Rotes Kreuz Freital Soziale Dienste gGmbH</b> Dresdner Straße 207 01705 Freital Telefon: (0351) 64964-80  www.soziale-dienste-freital.drk.de	Sozialer Möbel- und Kleiderdienst Gebrauchtwarenkaufhaus Dresdner Straße 03 01705 Freital Tel: 0351 / 64 11 520 E-Mail: moebelhalle@drk-freital.de  Öffnungszeiten Mo, Mi, Fr: 09.00-13.00 Uhr Di, Do: 09.00-18.00 Uhr	Möbel, Bekleidung, Wohn-/ Heimtextilien, Hausrat, Spielzeug, Bücher und Medien  Annahme, Abgabe, Reinigung, Reparatur
<b>Deutsches Rotes Kreuz Kreisverband Pirna e. V.</b> Liebstädter Straße 4b 01796 Pirna Telefon: (03501) 460170  www.drkpirna.de	Kleiderkammer Pirna Liebstädter Straße 4 b 01796 Pirna  Öffnungszeiten Mo, Mi: 09.00-16.00 Uhr Di, Do: 09.00-18.00 Uhr	Bekleidung, Wohn-/Heimtextilien  Annahme, Abgabe
<b>Deutsches Rotes Kreuz Kreisverband Sebnitz e. V.</b> Schillerstraße 44 a 01855 Sebnitz Telefon: (035971) 747-0  www.drk-sebnitz.de	Möbeldienst Annahme Möbellager Berghausstraße 3 01844 Neustadt  Abgabe Öffnungszeiten Mo-Fr: 10.00-16.00 Uhr  Kleiderlädchen Sebnitz Schandauer Straße 8 01855 Sebnitz  Öffnungszeiten Mo, Mi, Fr: 09.00-13.00 Uhr Di, Do: 12.00-16.00 Uhr	Möbel, Bekleidung, Wohn-/Heimtextilien, Hausrat, Spielzeug, Bücher und Medien, kleine Elektrogeräte, Haushaltsgrößgerä- te, IT-Geräte, Unterhaltungselektronik  Annahme, Abgabe
<b>Diakonie Pirna</b> Schandauer Straße 15 01796 Pirna Telefon: (03501) 5601-0  www.diakonie-pirna.de www.sozialer-möbeldienst-diakonie- pirna.de	Sozialer Möbeldienst Rottwerndorfer Straße 45 h 01796 Pirna Telefon: (03501) 582878 E-Mail: moebeldienst@diakonie-pirna.de  Öffnungszeiten Mo, Di, Do: 09.00-12.00 und 13.00-16.00 Uhr Mi: 13.00-17.00 Uhr	Möbel, Wohn-/Heimtextilien, Hausrat, Spielzeug, Bücher und Medien, Fahrrä- der, kleine Elektrogeräte, Haushaltsgröß- geräte, IT-Geräte, Unterhaltungselektronik  Annahme, Abgabe (Abholung nach Terminvereinbarung)

Betreiber/Träger	Annahmestelle	Annahmespektrum und Leistungen
Fortsetzung <b>Diakonie Pirna</b>	Allerhand Gebrauchtwarenladen Bahnhofstraße 36 01844 Neustadt Telefon: (03596) 5073488 E-Mail: allerhandgebrauchtwarenla- den@diakonie-pirna.de  Öffnungszeiten Mo: 09.00-12.00 Uhr Di, Fr: 09.00-12.00 und 13.00-16.00 Uhr Mi: 13.00-17.00 Uhr	
<b>Freie Evangelische Gemeinde</b> Straße der Jugend 2 01796 Pirna Telefon: (03501) 467853	Kleiderkammer  Öffnungszeiten Di, Do: 13.00-17.00 Uhr	Bekleidung  Annahme, Abgabe
<b>KALEB Sächsische Schweiz e. V.</b> Schandauer Straße 10 01855 Sebnitz Telefon: (035971) 57771  <a href="http://www.kaleb-sebnitz.de">www.kaleb-sebnitz.de</a>	Kleiderkammer  Öffnungszeiten Di: 10.00-12.00 und 13.00-16.00 Uhr	Bekleidung (für Kinder)  Annahme, Abgabe

# 13 Landkreis Zwickau

Betreiber/Träger	Annahmestelle	Annahmespektrum und Leistungen
<b>AWO gemeinnützige GmbH Zwickau</b> <b>Soziale Betreuung</b> Katharinenstraße 47 08056 Zwickau Telefon: (0375) 282574  www.awo-zwickau.de	Kleiderstube und Möbelbörse Zwickau  Öffnungszeiten Mo, Do: 10.00-12.00 und 13.00-17.00 Uhr Fr. 10.00 bis 13:00 Uhr	Möbel, Bekleidung, Wohn-/Heimtextilien, Hausrat, Spielzeug, Bücher und Medien, kleine Elektrogeräte, Unterhaltungselektronik  Annahme, Abgabe (Abholung nach Terminvereinbarung)
<b>Christliches Glaubenszentrum</b> <b>Lichtenstein e.V.</b> Paul-Zierold-Straße 8 09350 Lichtenstein Telefon: (037204) 7710  www.gclev.de	Kleiderbörse  Öffnungszeiten Di: 09.00-17.00 Uhr	Bekleidung, Hausrat  Annahme, Abgabe
<b>Deutsches Rotes Kreuz Kreisverband</b> <b>Chemnitzer Umland e.V.</b> Zwickauer Straße 432 09117 Chemnitz Telefon: (0371) 84208-0  www.drk-chemnitzer-umland.de	Kleiderkammer Limbach-Oberfrohna 09212 Limbach-Oberfrohna Chemnitzer Straße 77  Öffnungszeiten Mo, Mi, Do: 09.00-14.00 Uhr Di: 09.00-17.00 Uhr	Bekleidung, Wohn-/Heimtextilien  Annahme, Abgabe
<b>Deutsches Rotes Kreuz Kreisverband</b> <b>Hohenstein-Ernstthal e. V.</b> Badegasse 1 09337 Hohenstein-Ernstthal Telefon: (03723) 42001  www.drk-hohenstein-er.de	Kleiderkammer Herrmannstraße 42 09337 Hohenstein-Ernstthal  Annahme Badegasse 1 09337 Hohenstein-Ernstthal  Öffnungszeiten Mo: 09.00-12.00 und 13.00 - 15.00 Uhr Di: 13.00-17.00 Uhr Do: 09.00 - 12.00 Uhr	Bekleidung, Wohn-/Heimtextilien  Annahme, Abgabe
<b>Deutsches Rotes Kreuz Kreisverband</b> <b>Zwickau e.V.</b> Max-Pechstein-Straße 11 08056 Zwickau Telefon: (0375) 81860-0  www.drkzwickau.de	Rotkreuz-Kaufhaus Zwickau Amseltal 45 08066 Zwickau  Öffnungszeiten Mo-Fr: 09.00-17.00 Uhr	Möbel, Bekleidung, Wohn-/Heimtextilien, Hausrat, Bücher und Medien, kleine Elektrogeräte  Annahme, Abgabe (Abholung nach Terminvereinbarung)

Betreiber/Träger	Annahmestelle	Annahmespektrum und Leistungen
<p><b>Gesellschaft für Arbeits- und Berufsförderung Glauchau gGmbH</b>  Schlachthofstraße 33  08371 Glauchau  Telefon: (037 63) 3860</p> <p>www.gab-glauchau.de</p>	<p>Sozialbörse, Soziale Kleiderbörse,  Kreativcenter mit Nähwerkstatt</p>	<p>Möbel, Hausrat, Wohn-/Heimtextilien,  kleine Elektrogeräte, Haushaltsgroßgeräte,  Unterhaltungselektronik</p> <p>Annahme, Abgabe, Reparatur</p>
<p><b>Kinderhilfe Lichtenstein Sachsen e. V.</b>  Altmarkt 8  09350 Lichtenstein  Telefon: (037204) 941915</p> <p>www.kinderhilfe-lichtenstein.de</p>	<p>Kindermarkt  Altmarkt 6  09350 Lichtenstein</p> <p>Öffnungszeiten  Di: 09.00-16.00 Uhr  Mi: 09.00-12.00 Uhr  Do: 09.00-14.00 Uhr</p>	<p>Bekleidung, Spielzeug, Bücher und Medien (für Kinder)</p> <p>Annahme, Abgabe (auch außerhalb der Öffnungszeiten des Kindermarktes in der Geschäftsstelle)</p>
<p><b>Lutherkirchgemeinde Zwickau</b>  Werdauer Straße 62  Haus 4  08056 Zwickau  E-Mail: kleiderkammer@luthergemeindezwickau.de</p>	<p>Kleiderkammer</p> <p>Annahme Öffnungszeiten  jeden Mi: 15.00-17.00 Uhr</p> <p>Abgabe Öffnungszeiten  jeden Mo: 15.00-17.00 Uhr</p>	<p>Bekleidung, Wohn-/Heimtextilien, Hausrat,  Spielzeug (keine Kuscheltiere)</p> <p>Annahme, Abgabe</p>
<p><b>Verein für Sozialarbeit und Sport e.V.</b>  Bosestraße 45  08056 Zwickau  Telefon: (0375) 28940844  E-Mail: Zwickauer.Sozialkaufhaus@gmx.de</p>	<p>Sozialkaufhaus Zwickau  Bosestraße 45  08056 Zwickau</p> <p>Öffnungszeiten  Mo- Fr: 09.00-17.00 Uhr  Sa: auf Anfrage</p>	<p>Möbel, Hausrat, Bücher und Medien,  kleine Elektrogeräte</p> <p>Annahme, Abgabe  (Abholung nach Terminvereinbarung)</p>
<p><b>Zwickaus Gute Geister</b>  Audistraße 9  08058 Zwickau  Telefon: (0375) 471 943 88</p> <p>www.zwickaus-gute-geister.de</p>	<p>Kaufhaus  Rest- und Sonderpostenhandel</p> <p>Öffnungszeiten  Mo, Di, Do: 09.00-18.00 Uhr  Mi: 09.00-16.00 Uhr  Fr: 09.00-14.00 Uhr  Telefon: (0152) 37203399</p>	<p>Möbel, Hausrat, Bücher und Medien,  kleine Elektrogeräte, Haushaltsgroßgeräte,  Unterhaltungselektronik</p> <p>Annahme, Abgabe  (Abholung nach Terminvereinbarung und Auslieferung)</p>



**Herausgeber:**

Sächsisches Landesamt für Umwelt, Landwirtschaft und Geologie (LfULG)  
Pillnitzer Platz 3, 01326 Dresden  
Telefon: +49 351 2612-0  
Telefax: +49 351 2612-1099  
E-Mail: lfulg@smul.sachsen.de  
www.smul.sachsen.de/lfulg

**Autor:**

LfULG  
Abteilung Wasser, Boden, Wertstoffe/Referat Wertstoffwirtschaft  
Zur Wetterwarte 11  
01109 Dresden  
Telefon: +49 351 8928-4101  
Telefax: +49 351 8928-4199  
E-Mail: Micaela.Ritscher@smul.sachsen.de

**Redaktion:**

Micaela Ritscher  
Abteilung Wasser, Boden, Wertstoffe/Referat Wertstoffwirtschaft  
Zur Wetterwarte 11  
01109 Dresden  
Telefon: +49 351 8928-4101  
Telefax: +49 351 8928-4199  
E-Mail: Micaela.Ritscher@smul.sachsen.de

**Fotos:**

LfULG, Referat Wertstoffwirtschaft

**Redaktionsschluss:**

14.11.2017

**Hinweis:**

Die Broschüre steht nicht als Printmedium zur Verfügung, kann aber als PDF-Datei unter <https://www.umwelt.sachsen.de/umwelt/wertstoffe/40221.htm> heruntergeladen werden.

**Verteilerhinweis**

Diese Informationsschrift wird von der Sächsischen Staatsregierung im Rahmen ihrer verfassungsmäßigen Verpflichtung zur Information der Öffentlichkeit herausgegeben.

Sie darf weder von Parteien noch von deren Kandidaten oder Helfern im Zeitraum von sechs Monaten vor einer Wahl zum Zwecke der Wahlwerbung verwendet werden. Dies gilt für alle Wahlen.

Missbräuchlich ist insbesondere die Verteilung auf Wahlveranstaltungen, an Informationsständen der Parteien sowie das Einlegen, Aufdrucken oder Aufkleben parteipolitischer Informationen oder Werbemittel. Untersagt ist auch die Weitergabe an Dritte zur Verwendung bei der Wahlwerbung. Auch ohne zeitlichen Bezug zu einer bevorstehenden Wahl darf die vorliegende Druckschrift nicht so verwendet werden, dass dies als Parteinarbeit des Herausgebers zu Gunsten einzelner politischer Gruppen verstanden werden könnte.

Diese Beschränkungen gelten unabhängig vom Vertriebsweg, also unabhängig davon, auf welchem Wege und in welcher Anzahl diese Informationsschrift dem Empfänger zugegangen ist. Erlaubt ist jedoch den Parteien, diese Informationsschrift zur Unterrichtung ihrer Mitglieder zu verwenden.