

## Steckbrief GIS - Daten

<b>Datenbezeichnung</b>	Fließgewässernetz Freistaat Sachsen, Weiße Elster und Pleiße durchgängig  Eingefrorener offizieller Stand  Gültigkeit für den Zeitraum des 2. Bewirtschaftungsplanes der WRRL (bis zur Bestandsaufnahme des 3. Bewirtschaftungsplanes)
<b>Dateiname</b>	GEW_NETZ_L_WRRL.shp
<b>Datenbeschreibung</b>	Basisfließgewässernetz - basiert auf ATKIS-Fließgewässernetz 2007/2008  ----- Siehe auch Internet: <a href="http://www.umwelt.sachsen.de/umwelt/wasser/8561.htm">http://www.umwelt.sachsen.de/umwelt/wasser/8561.htm</a>
<b>Dateneigentümer</b>	Sächsisches Landesamt für Umwelt, Landwirtschaft und Geologie (LfULG)
<b>Datenaufbereitung/ Datenzusammenführung</b>	Sächsisches Landesamt für Umwelt, Landwirtschaft und Geologie (LfULG)
<b>Datenauskunft</b>	LfULG, Ref. 45, Frau Fischer, 0351-8928 4511, Frau Walther, 0351-8928 4514
<b>Datenformat</b>	ArcView-Shapefile
<b>Datentyp</b>	Vektor: Polyline
<b>Erfassungsmaßstab</b>	1 : 10.000 oder genauer
<b>Quelle der Primärinformation</b>	ATKIS-Fließgewässernetz 2007/2008 des Staatsbetriebs für Geobasisinformation und Vermessung Sachsen, Untere Wasserbehörden der Landkreise und kreisfreien Städte, Kommunen
<b>Raumbezug</b>	Freistaat Sachsen
<b>Koordinatensystem</b>	ETRS89 UTM 33N (EPSG-Code: 25833)
<b>Zeitbezug</b>	<b>Datenstand:</b> 14.07.2015 <b>Bearbeitungsstand/Letzte Änderung:</b> 14.07.2015
<b>Nutzungseinschränkung</b>	<ol style="list-style-type: none"> <li>1. Werden die Daten oder aus diesen Daten abgeleitete Daten für Präsentations-, Informations- oder Veröffentlichungszwecke verwendet, so ist bei jeder Präsentation und auf jeder Darstellung die Herkunft der Daten an deutlich sichtbarer Stelle anzuzeigen, wie z. B.: "Darstellung auf der Grundlage von Daten des Sächsischen Landesamtes für Umwelt, Landwirtschaft und Geologie".</li> <li>2. Jede Haftung für Schäden aller Art aus der Überlassung, Verwendung und Weiterverarbeitung der Daten ist ausgeschlossen.</li> <li>3. Das LfULG übernimmt keine Haftung oder Garantie für die Richtigkeit oder Vollständigkeit der bereitgestellten Informationen.</li> <li>4. Die Bereitstellung der Daten im Internet begründet keinerlei Anspruch auf weitere oder künftige Datenbereitstellungen dieser oder anderer Art.</li> <li>5. Das Landesamt für Umwelt, Landwirtschaft und Geologie behält sich vor, die Daten ohne Ankündigung und jeder Zeit zu ändern.</li> </ol>
<b>Zusatzinformation</b>	---
<b>Legende:</b> <input checked="" type="checkbox"/> ja <input type="checkbox"/> nein	<b>Dateiname:</b> für ArcGIS 10.1: GewNetz_l.lyr (nach Einzugsgebietsgröße), GewNetz_l_Ordnung.lyr  Für Quantum-GIS (Q_GIS): GewNetz_l.qml (nach Einzugsgebietsgröße),

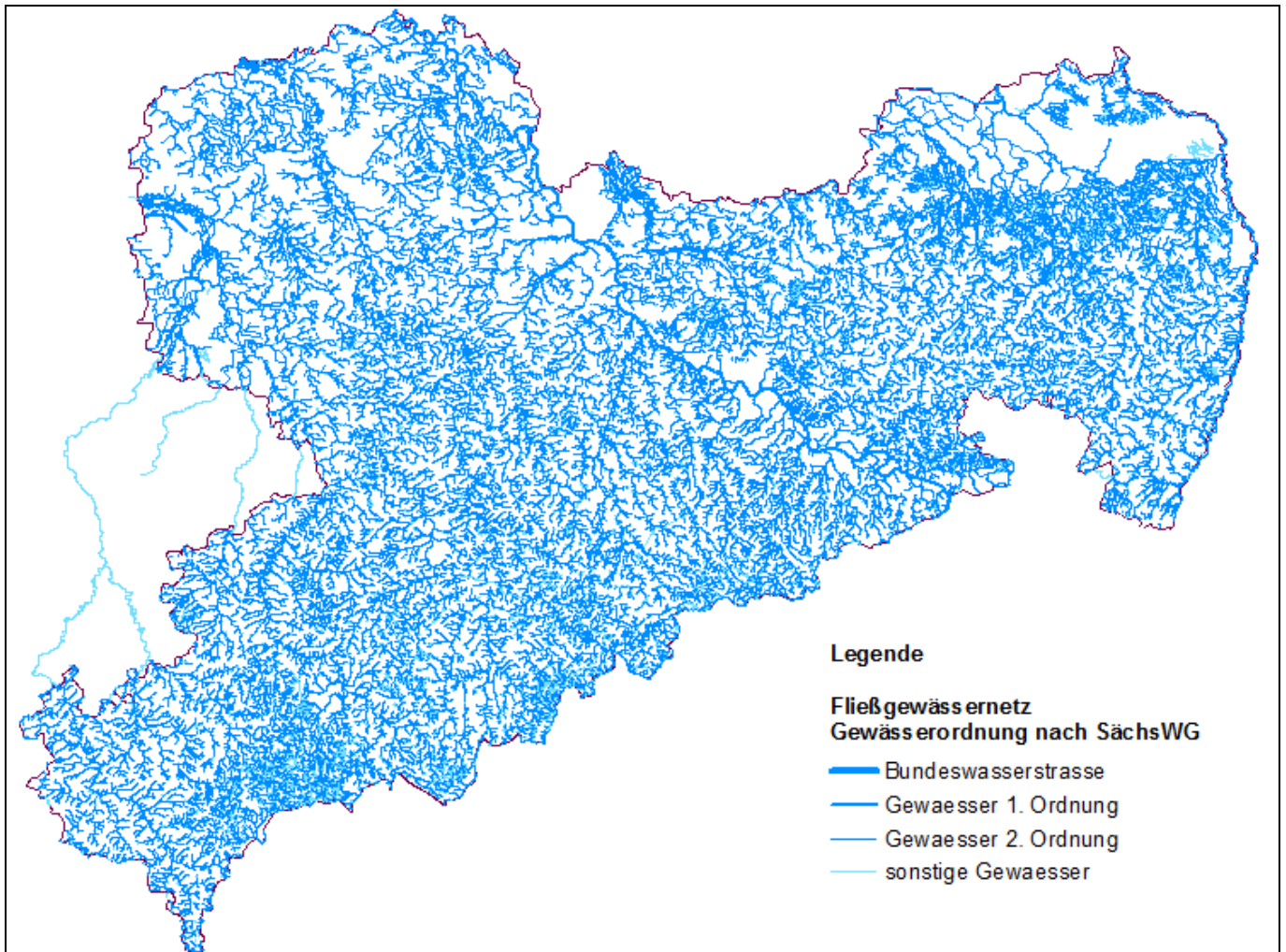
## Steckbrief GIS - Daten

	<i>GewNetz_I_Ordnung.qml (für Q-GIS)</i>
<b>Schlagwort</b>	Fließgewässernetz, Gewässernetz, Gewässer, Oberflächengewässer
<b>Objektinfo</b>	<input checked="" type="checkbox"/> <b>Geo-Information/digitale Karte</b> <input type="checkbox"/> <b>Datensammlung/Datenbank</b>
<b>Anzahl der Datensätze</b>	<b>140569 DS</b>
<b>Feldname</b>	<b>Bedeutung des Feldinhaltes</b>
Shape	Polygon
GEBKZ	Gebietskennzahl (Text)
GEBKZ_NUM	Gebietskennzahl (numerisch)
GEWKZ	Gewässerkennzahl
GN	Gewässername
GN_ALLE	Gewässernamen von der Mündung → Quelle
ZN	Zweitname
ORDN	<p>Gewässerordnung nach Sächsischem Wassergesetz (SächsWG)</p> <p>B - Bundeswasserstraße</p> <p>1 - Gewässer 1. Ordnung</p> <p>2 - Gewässer 2. Ordnung</p> <p>0 - keine Gewässer nach SächsWG</p> <p>AR - Anrainer (Gewässer außerhalb Sachsen)</p> <p>ORDN = 0 wurde überwiegend pauschal nach der Gewässerlänge &lt; 500m vergeben und ist noch ungeprüft</p>
ORDN_ZUSAT	Bemerkung zum Feld ORDN
OWK_ID	OWK_ID nach Wasserrahmenrichtlinie (WRRL)
ROHR	<p>Eintrag, wenn Gewässer nicht an Oberfläche verläuft</p> <p>1 - Verrohrung</p> <p>2 - überdeckt (Tunnel, Brücke, Abdeckung u. ä.)</p> <p>3 - Verrohrung vermutet</p> <p>4 - keine Angabe</p> <p>5 - Staumauer/Staudamm</p> <p>6 - Düker</p> <p>unvollständig</p>
ROHR_ERL	Erläuterung zum Feld ROHR
DURCHFLU	<p>Eintrag, wenn Fließgewässer ein Standgewässer durchfließt</p> <p>1 - Ja</p> <p>2 - ja, Geometrie muss an Standgewässergeometrie angepasst werden</p> <p>unvollständig</p>
DURCH_GN	Name des durchflossenen Standgewässers
AEO	<p>Größenklasse des oberirdischen Einzugsgebietes</p> <p>AEO10 - EZG &gt;10 km<sup>2</sup></p> <p>AEO50 - EZG &gt;50 km<sup>2</sup></p> <p>AEO100 - EZG &gt;100 km<sup>2</sup></p> <p>AEO500 - EZG &gt;500 km<sup>2</sup></p> <p>k.A. - keine Angabe</p> <p>unvollständig</p>

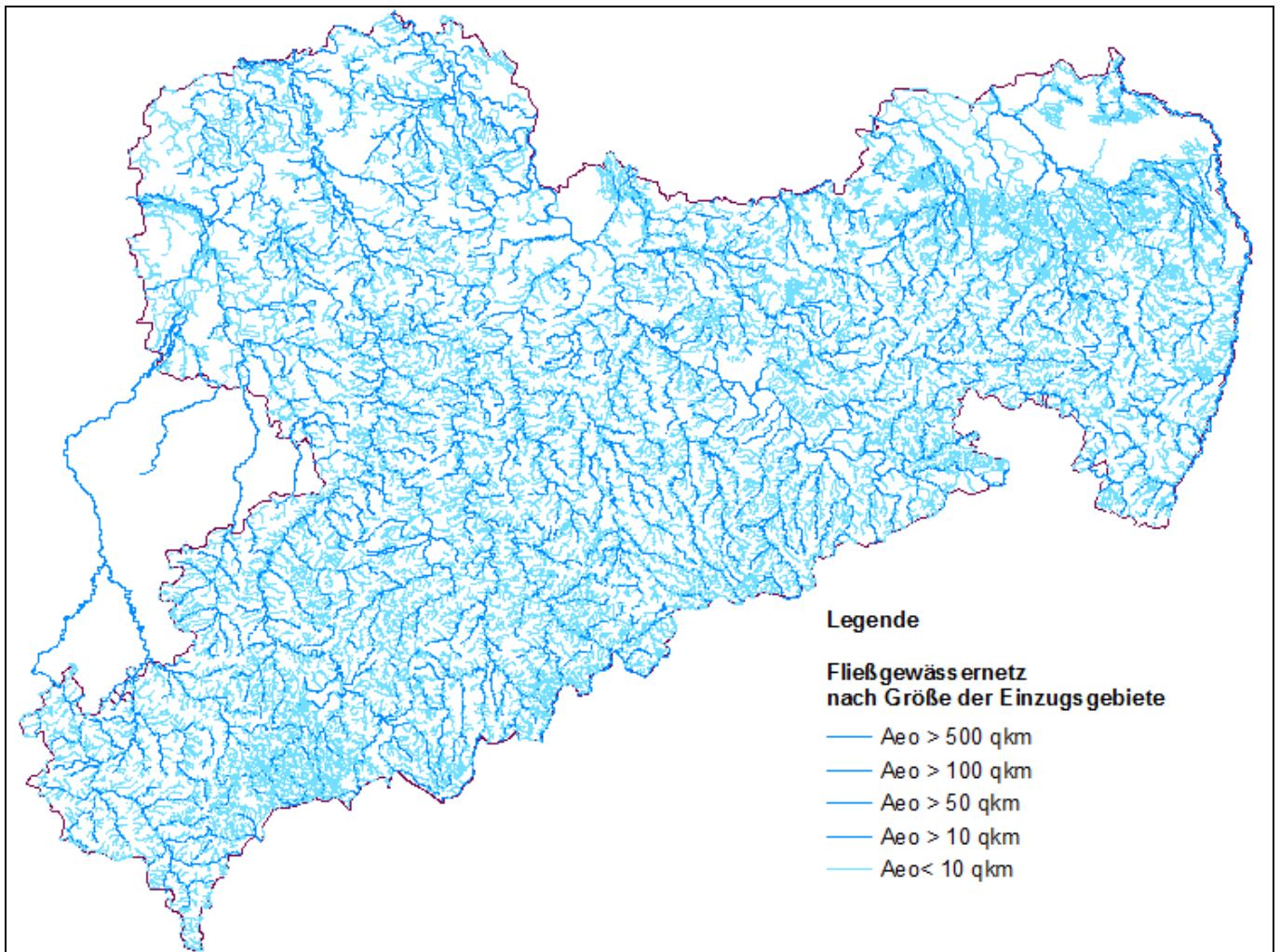
## Steckbrief GIS - Daten

LAND	SN - Sachsen BB - Brandenburg ST - Sachsen-Anhalt TH - Thüringen BY - Bayern CZ - Tschechien PL - Polen  Sowie bei Gewässern im Bereich zu anderen Bundesländern oder Staaten SN#<LAND> (z.B. SN#CZ, SN#BB), ungeprüft
TECHN_ANL	Technische Anlage der LTV oder des Bundes
UEBERL	Eintrag, wenn Überleitung X - ja
UEBERL_BEM	Bemerkung zum Feld UEBERL
GN_LTV	Gewässerbezeichnungen der LTV
GRUNDLAGE	Quelle der Informationen
LAENGE_M	Gewässerabschnitt in Metern
GIS_AT_DAT	Datum der letzten Attributänderung
GIS_GM_DAT	Datum der letzten Geometrieänderung
DATENSTAND	Datum des Datenstandes
STAND_BEM	Bemerkung zum Feld DATENSTAND

### Abbildung



## Steckbrief GIS - Daten



Fließgewässernetz nach Ordnung (Feld ORDN)	RGB	Strichstärke
Bundeswasserstraße	0, 143, 255	3
Gewässer 1. Ordnung	0, 143, 255	1,8
Gewässer 1. Ordnung	0, 143, 255	1
Sonstige Gewässer	115, 189, 255	0,1

Fließgewässernetz nach Größe des Einzugsgebietes (Feld AEO)	RGB	Strichstärke
Aeo > 500 km <sup>2</sup>	0, 143, 255	2
Aeo > 100 km <sup>2</sup>	0, 143, 255	1,5
Aeo > 50 km <sup>2</sup>	0, 143, 255	1
Aeo > 10 km <sup>2</sup>	0, 143, 255	0,5
Aeo < 10 km <sup>2</sup>	115, 189, 255	0,5