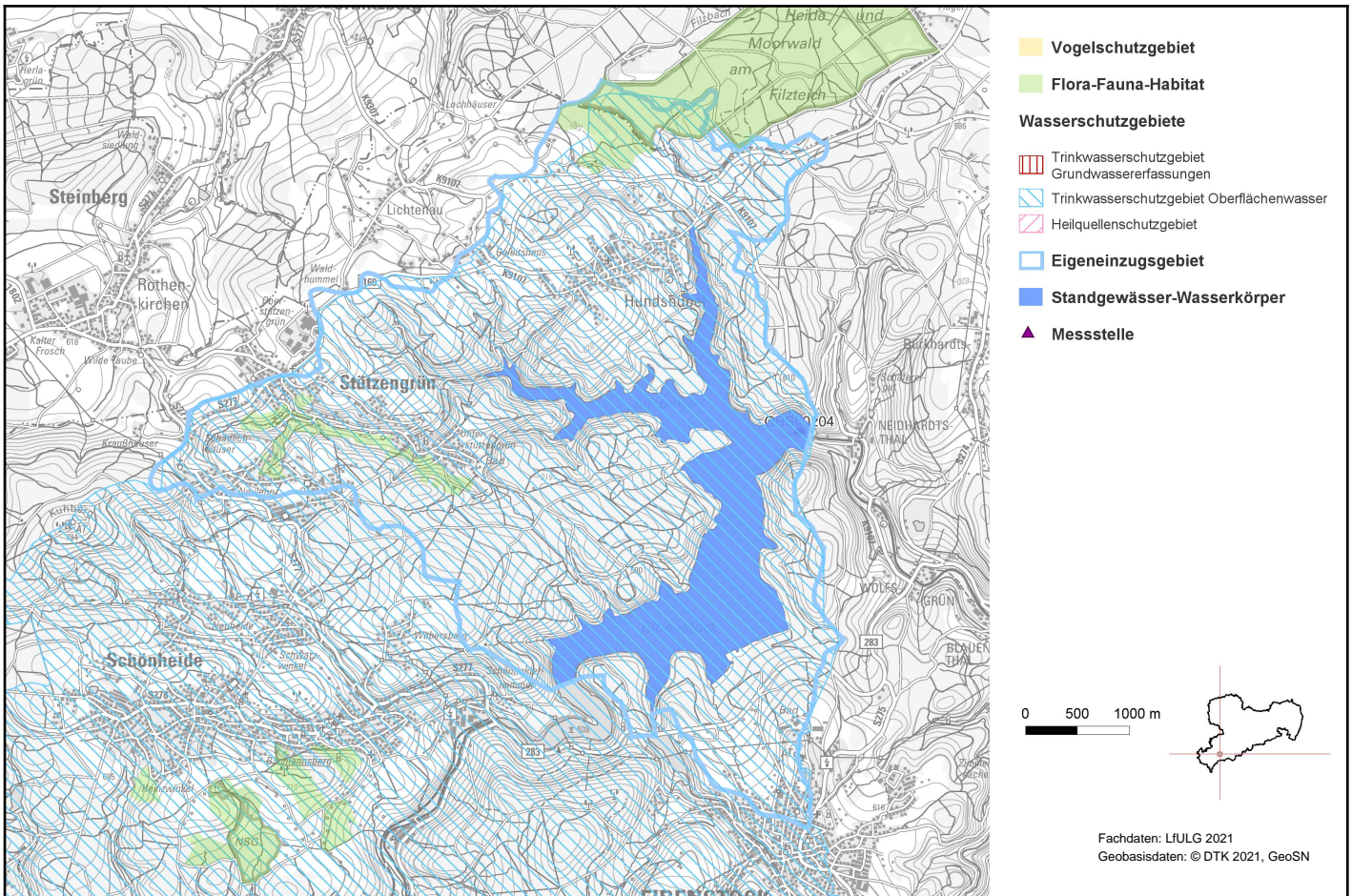


## Talsperre Eibenstock (DESN\_060)



### 1. Allgemeine Angaben zum Oberflächenwasserkörper (OWK)

|                           |                               |
|---------------------------|-------------------------------|
| Gewässerart               | Standgewässer                 |
| OWK-ID                    | DESN_060                      |
| OWK-Name                  | Talsperre Eibenstock          |
| Gewässerfläche            | 314,97 ha                     |
| Gewässervolumen           | 64,64 Mio. m <sup>3</sup>     |
| Uferlänge                 | 23,94 km                      |
| Gesamteinzugsgebiet       | 196,18 km <sup>2</sup>        |
| Mittlere Tiefe            | 20,11 m                       |
| Maximale Tiefe            | 50,66 m                       |
| Mittl. Jahreszuflusssumme | 106,60 Mio. m <sup>3</sup> /a |
| Verweilzeit               | 0,61 a                        |

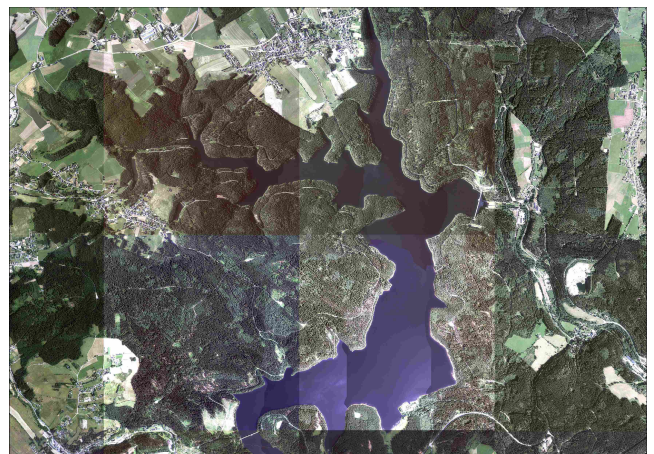
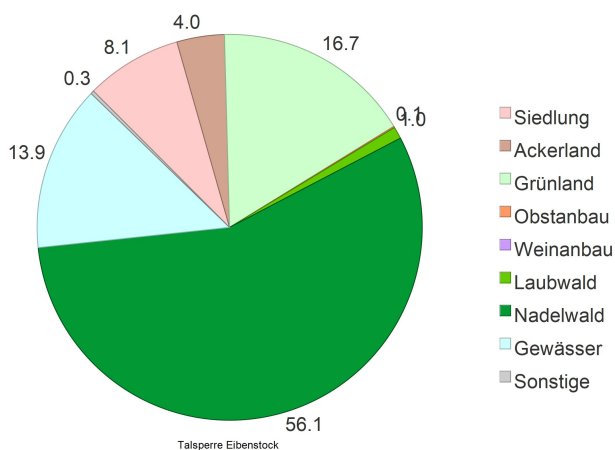


Foto: DOP GeoSN 2020

## Talsperre Eibenstock (DESN\_060)

|  |   |
|--|---|
| Eigeneinzugsgebiet                         | 23,10 km <sup>2</sup>   |
| Beginn Eigeneinzugsgebiet                  | Stauwurzel (ohne Vorsperren)  |
| Ende Eigeneinzugsgebiet                    | Staumauer   |
| Wasserkörpereinstufung                     | erheblich verändert   |
| Ausweisungsgründe<br>(erheblich verändert) | Hochwasserschutz, Energie - Wasserkraft, Siedlungsentwicklung - Trinkwasserversorgung, Andere |
| Zielerreichungsgewässer                    | ja  |
| OWK-Oberlieger                             | Mulde-2 (DESN_54-2), Rähmerbach (DESN_54115734)   |
| OWK-Untерlieger                            | Mulde-3 (DESN_54-3)   |
| Grundwasserkörper                          | Eibenstock (DESN_ZM-1-4)  |
| Seentyp nach LAWA                          | Geschichteter, calciumarmer Mittelgebirgssee mit relativ großem Einzugsgebiet (Typ: 8)        |
| Ø Trophieindex 2016-2019                   | mesotroph 1   |
| Bergbaugewässer                            | nein  |
| Abwasserbedingtes<br>Defizitgewässer       | nein  |

### 2. Landnutzung bezogen auf das Eigeneinzugsgebiet (nur sachsenweit, Angabe in Prozent)



### 3. Räumliche Zuordnung

|   |                            |
|---|----------------------------|
| Flussgebietseinheit                       | Elbe                       |
| Bearbeitungsgebiet/<br>Koordinierungsraum | Mulde-Elbe-Schwarze Elster |
| Teilbearbeitungsgebiet                    | Zwickauer Mulde            |
| Federführendes Land                       | Freistaat Sachsen          |
| Beteiligtes Land                          | -                          |
| Landkreise                                | Erzgebirgskreis            |
| Regionale Arbeitsgruppe                   | Mulden                     |

# Talsperre Eibenstock (DESN\_060)

## 4. WRRL-relevante Schutzgebiete im Einzugsgebiet des OWK und Gebiete mit potenziell signifikantem Hochwasserrisiko

|   |   |
|---|---|
| EU-Badegewässer                                       | nein  |
| Trinkwasserschutzgebiet<br>Grundwasserfassungen       | -   |
| Trinkwasserschutzgebiet<br>Oberflächenwasser          | Talsperre Eibenstock  |
| Heilquellenschutzgebiet                               | -   |
| Gebiet nach EU-<br>Vogelschutzrichtlinie              | -   |
| Gebiet nach EU-Flora-<br>Fauna-Habitatrichtlinie      | Moorgebiet am Filzteich und Stockteich, Bergwiesen um Schönheide und Stützensgrün |
| OWK mit<br>Trinkwassergewinnung nach §8<br>OGewV 2016 | ja  |

## 5. Bewertung Ökologischer Zustand/Ökologisches Potenzial 2021

|  |                         |                           |   |
|--|-------------------------|---------------------------|---|
| <b>Ökologisches Potenzial</b>              | gut bzw. gut und besser |                           | <b>Bewertungsskala Ökologie:</b><br> |
| Biologische Qualitätskomponenten:          |                         |                           |   |
|  | Messstellen-Nr.         | Koordinaten               | Bewertung   |
| Phytoplankton                              | OBSL0204                | OW: 329731<br>NW: 5600388 | gut bzw. gut und besser   |
| Makrophyten/<br>Phytobenthos               | -                       | OW: -<br>NW: -            | nicht anwendbar   |
| Benthische wirbellose<br>Fauna             | -                       | OW: -<br>NW: -            | nicht anwendbar   |
| Fischfauna                                 | Befischungsstrecken-Nr. |                           | Bewertung   |
|  | -                       |                           | nicht anwendbar   |
| Flussspezifische Schadstoffe:              |                         |                           |   |
|  | Messstellen-Nr.         | Koordinaten               | Überschrittene UQN flussspezifischer Schadstoffe<br>nach Anlage 6 OGewV 2016  |
|  | OBSL0204                | OW: 329731<br>NW: 5600388 | keine   |
| Berücksichtigung Hintergrundkonzentration: | nein                    |                           |   |

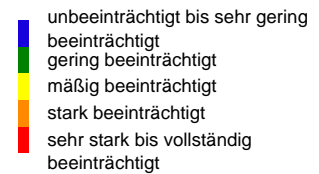
# Talsperre Eibenstock (DESN\_060)

Unterstützende Qualitätskomponenten:

|             | Bewertung      |
|-------------|----------------|
| Morphologie | nicht bewertet |

\*\*Ergebnis der Gewässerstrukturgütekartierung 2005-2008

Bewertungsskala Morphologie:

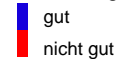


| Messstellen-Nr. | Koordinaten               | Nicht eingehaltene Orientierungswerte allgemein physikalisch-chemische Parameter (ACP) nach OGewV (2016), Anlage 7 |
|-----------------|---------------------------|--|
| OBSL0204        | OW: 329731<br>NW: 5600388 | keine  |

## 6. Bewertung Chemischer Zustand 2021

|                    | Messstellen-Nr. | Koordinaten               | Bewertung |
|--------------------|-----------------|---------------------------|-----------|
| Chemischer Zustand | OBSL0204        | OW: 329731<br>NW: 5600388 | nicht gut |

Bewertungsskala Chemie:



Berücksichtigung Hintergrundkonzentration: nein

### Überschrittene UQN prioritärer Stoffe nach Anlage 8 OGewV 2016

Ubiquitäre Stoffe Bromierte Diphenylether, Quecksilber und Verbindungen

Nicht ubiquitäre Stoffe keine

## 7. Bewirtschaftungsziele

| Ziel                         | Ausnahmeregelung      | Zielerreichung bis |
|------------------------------|-----------------------|--------------------|
| Gutes ökologisches Potenzial | keine                 | 2021               |
| Guter chemischer Zustand     | ja: Fristverlängerung | nach 2045          |

### Signifikante Belastungen, die die Ausnahme verursacht haben

Diffuse Quellen - Atmosphärische Deposition

### Auswirkungen der Belastungen

Verschmutzung durch Chemikalien

## Talsperre Eibenstock (DESN\_060)

Im Gegensatz zu den anderen Themen im Steckbrief wird der Maßnahmenstand der regionalen Arbeitsgruppen hier in regelmäßigen Abständen zur Aktualisierung des Informationsgehaltes fortgeschrieben. Durch diesen iterativen Planungsprozess unter Beachtung aktueller Daten ist die inhaltliche Konsistenz in Bezug auf die Angaben im Bewirtschaftungsplan zwischen Belastungen, Maßnahmen der regionalen Arbeitsgruppen und dem weiteren Maßnahmenbedarf nicht immer gewährleistet.

### 8. Maßnahmen am Oberflächenwasserkörper

| Maßnahmen der Regionalen Arbeitsgruppen (Meldestand: 05.01.2026) |                 |  |                             |
|--|-----------------|--|-----------------------------|
| LAWA-Nr.   | Maßnahmencode   | LAWA-Bezeichnung   | Status                      |
| 7  | Mulden_ERZ_0075 | Neubau und Umrüstung von Kleinkläranlagen  | abgeschlossen               |
| 7  | Mulden_ERZ_0076 | Neubau und Umrüstung von Kleinkläranlagen  | abgeschlossen               |
| 69   | Mulden_ERZ_0512 | Maßnahmen zur Herstellung/ Verbesserung der linearen Durchgängigkeit an Staustufen/ Flusssperren, Abstürzen, Durchlässen und sonstigen wasserbaulichen Anlagen gemäß DIN 4048 bzw. 19700 Teil 13 | Erstidentifizierung erfolgt |
| 69   | Mulden_ERZ_0513 | Maßnahmen zur Herstellung/ Verbesserung der linearen Durchgängigkeit an Staustufen/ Flusssperren, Abstürzen, Durchlässen und sonstigen wasserbaulichen Anlagen gemäß DIN 4048 bzw. 19700 Teil 13 | Erstidentifizierung erfolgt |
| 70   | Mulden_ERZ_0515 | Maßnahmen zur Habitatverbesserung durch Initiieren/ Zulassen einer eigendynamischen Gewässerentwicklung  | Erstidentifizierung erfolgt |
| 72   | Mulden_ERZ_0514 | Maßnahmen zur Habitatverbesserung im Gewässer durch Laufveränderung, Ufer- oder Sohlgestaltung   | Erstidentifizierung erfolgt |
| 72   | Mulden_ERZ_0515 | Maßnahmen zur Habitatverbesserung im Gewässer durch Laufveränderung, Ufer- oder Sohlgestaltung   | Erstidentifizierung erfolgt |
| 73   | Mulden_ERZ_0514 | Maßnahmen zur Habitatverbesserung im Uferbereich   | Erstidentifizierung erfolgt |
| 73   | Mulden_ERZ_0515 | Maßnahmen zur Habitatverbesserung im Uferbereich   | Erstidentifizierung erfolgt |

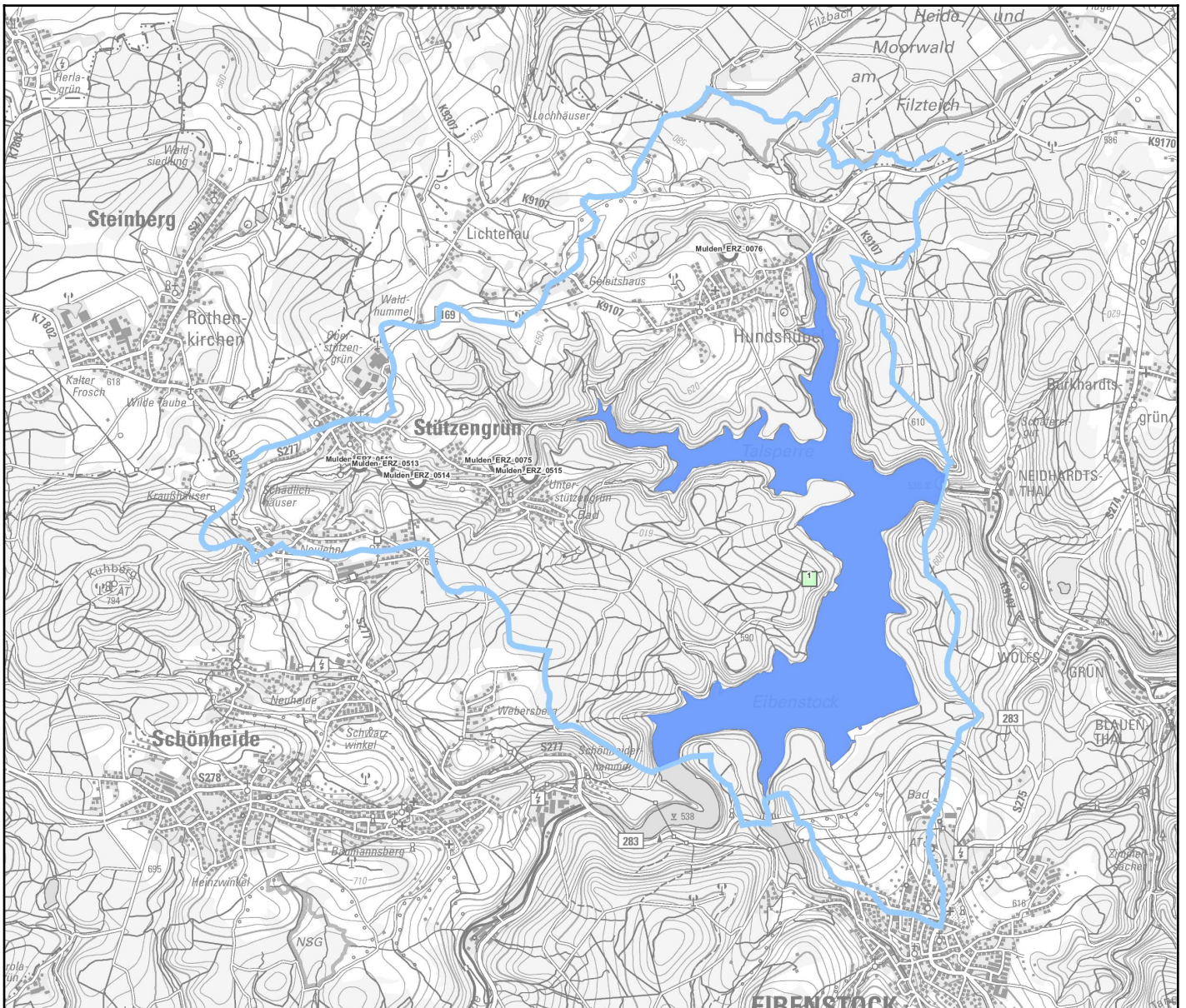
Informationen zu WRRL-relevanten landwirtschaftlichen Fördermaßnahmen nach „Förderrichtlinie Agrarumwelt- und Klimamaßnahmen“ werden noch in geeigneter Weise ergänzt.

| LAWA-Nr. | Identifizierter weiterer Maßnahmenbedarf (Berichtsstand: 12/2020) |
|----------|---|
|          | keine Maßnahmen vorhanden   |

#### Bauliche Maßnahmen der Landestalsperrenverwaltung Sachsen gem. Hochwasserrisikomanagementrichtlinie (HWRM-RL) (Berichtsstand 12/2020)

| LAWA-Nr. | Nr. in Karte | Maßnahmen Bezeichnung   | Status          |
|----------|--------------|---|-----------------|
| 316      | 1            | Betrieb, Unterhaltung und Sanierung von Hochwasserrückhalteräumen und Stauanlagen | in Realisierung |

# Talsperre Eibenstock (DESN\_060)



0 500 1000 m

## Maßnahmen am Oberflächenwasserkörper

|   |                           |   |                             |   |                    |
|---|---------------------------|---|-----------------------------|---|--------------------|
| ○ | WRRL-Maßnahmen der rAG    | ■ | nicht umsetzbar             | ■ | Standwasserkörper  |
| □ | HWRM-RL-Maßnahmen der LTV | ■ | zurückgestellt / unbekannt  | □ | Eigeneinzugsgebiet |
|   |                           | ■ | Erstidentifizierung erfolgt |   |                    |
|   |                           | ■ | Studie/Grundlagenermittlung |   |                    |
|   |                           | ■ | in Planung                  |   |                    |
|   |                           | ■ | in Realisierung             |   |                    |
|   |                           | ■ | abgeschlossen               |   |                    |

Fachdaten: LfULG 2021  
Geobasisdaten: © DTK 2021, GeoSN

[Link zu einer interaktiven Kartendarstellung der Maßnahmen. Nicht in jedem Fall kann genaue Lage der Maßnahme angegeben werden.](#)