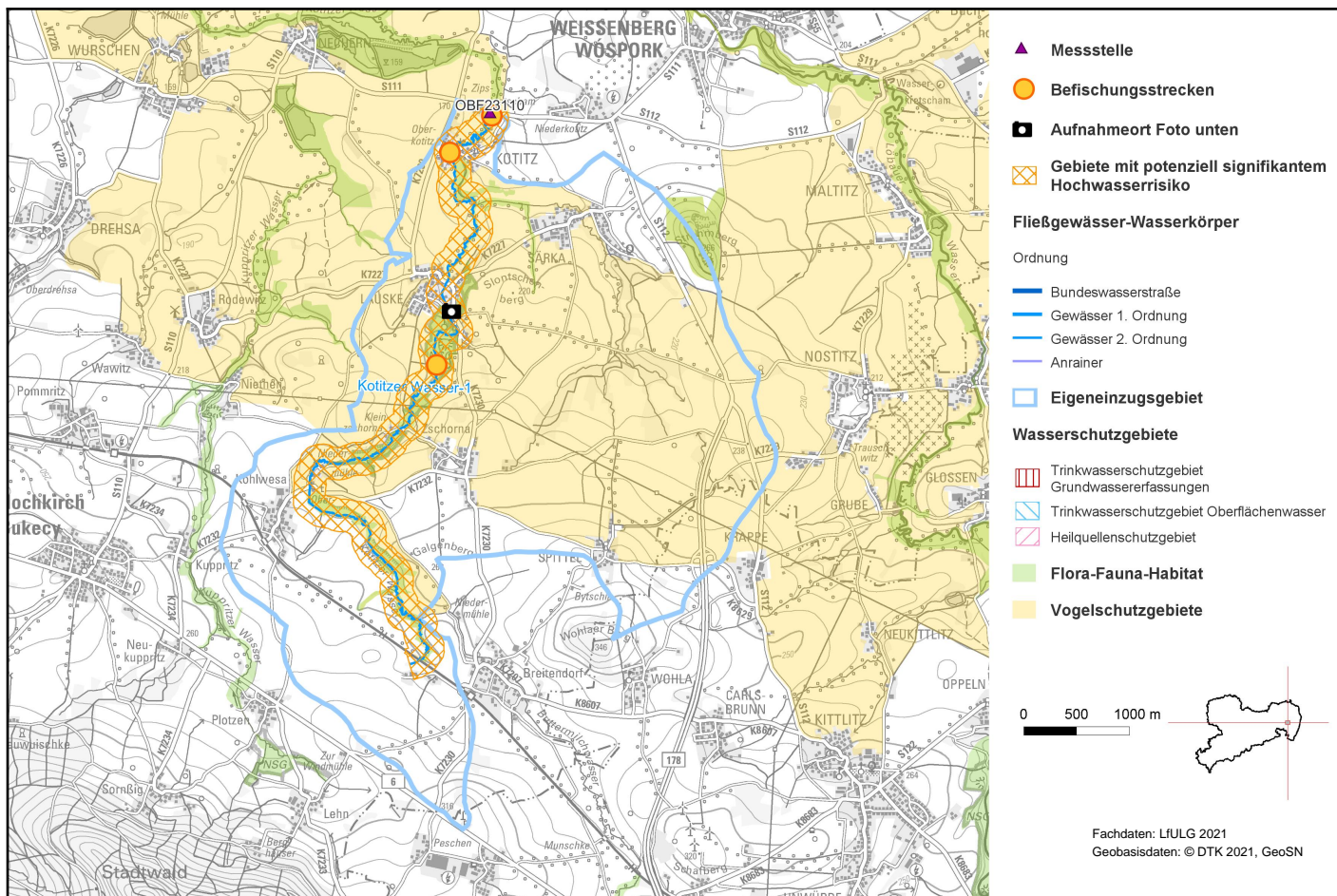


Kotitzer Wasser-1 (DESN_58228-1)



1. Allgemeine Angaben zum Oberflächenwasserkörper (OWK)

Gewässerart	Fließgewässer
OWK-ID	DESN_58228-1
OWK-Name	Kotitzer Wasser-1
Verlauf ab	Quelle
Verlauf bis	Pegel Kotitz
Länge	9,05 km
Eigeneinzugsgebiet	17,67 km ²
Gesamteinzugsgebiet	28,90 km ²
Gewässername	Kotitzer Wasser
Gewässerordnung	2
Wasserkörpereinstufung	natürlich (NWB)

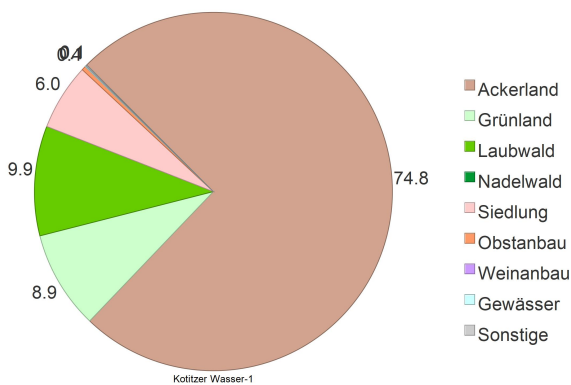


Foto: LfULG

Kotitzer Wasser-1 (DESN_58228-1)

Ausweisungsgründe (erheblich verändert)	-
Vorranggewässer	nein
Zielerreichungsgewässer	nein
OWK-Oberlieger	-
seitl. einmündende OWK (in Fließrichtung)	Buttermilchwasser (DESN_582282)
OWK-Unterlieger	Kotitzer Wasser-2 (DESN_58228-2)
Grundwasserkörper	Löbauer Wasser (DESN_SP-1-2)
Gewässertyp nach LAWA	Grobmaterialreiche, silikatische Mittelgebirgsbäche (Typ: 5)
Fischgemeinschaften	Salmonidengeprägte Gewässer des Metarhithrals, Salmonidengeprägte Gewässer des Hyporhithrals
Bergbaulich beeinflusstes Gewässer	nein
Abwasserbedingtes Defizitgewässer	nein
prioritäres Gebiet Landwirtschaft (Nitrat)	ja (seit 1. BWZ)
prioritäres Gebiet Landwirtschaft (Phosphat)	nein

2. Landnutzung bezogen auf das Eigeneinzugsgebiet (nur sachsenweit, Angabe in Prozent)



3. Räumliche Zuordnung

Flussgebietseinheit	Elbe
Koordinierungsraum	Havel
Teilbearbeitungsgebiet	Obere Spree
Federführendes Land	Freistaat Sachsen
Beteiligtes Land	-
Landkreise	Bautzen
Regionale AG	Neiße-Spree-Schwarze Elster

Kotitzer Wasser-1 (DESN_58228-1)

4. WRRL-relevante Schutzgebiete im Einzugsgebiet des OWK und Gebiete mit potenziell signifikantem Hochwasserrisiko

Trinkwasserschutzgebiet
Grundwasser -

Trinkwasserschutzgebiet
Oberflächenwasser -

Heilquellenschutzgebiet -

Gebiet nach
Vogelschutzrichtlinie Feldgebiete in der östlichen Oberlausitz

Gebiet nach FFH-Richtlinie Täler um Weißenberg, Basalt- und Phonolithkuppen der östlichen Oberlausitz

Gebiet mit
Hochwasserrisiko DESN_RG_58228_HAV_PE11_1


OWK mit
Trinkwassergewinnung nach §8 OgewV 2016 nein

5. Bewertung Ökologischer Zustand/Ökologisches Potenzial 2021

Ökologischer Zustand

unbefriedigend

Bewertungsskala Ökologie:



 sehr gut
 gut bzw. gut und besser
 mäßig
 unbefriedigend
 schlecht

Biologische Qualitätskomponenten:

	Messstellen-Nr.	Koordinaten	Bewertung
Phytoplankton	-	OW: - NW: -	nicht anwendbar
Makrophyten/ Phytobenthos	OBF23110	OW: 473793 NW: 5670816	mäßig
Benthische wirbellose Fauna	OBF23110	OW: 473793 NW: 5670816	gut bzw. gut und besser
	Befischungsstrecken-Nr.		Bewertung
Fischfauna	2013-04-30_PST_582_003, 2016-05-03_PST_582_001, 2013-04-30_PST_582_002, 2016-05-03_PST_582_009		unbefriedigend

[Artenlisten und Details zur Bewertung der biologischen Qualitätskomponenten](#)

(Zip-Archiv mit Einzeldateien)

Flussspezifische Schadstoffe:

Messstellen-Nr.	Koordinaten	Überschrittene UQN flussspezifischer Schadstoffe nach Anlage 6 OGewV 2016
OBF23110	OW: 473793 NW: 5670816	keine

Berücksichtigung Hintergrundkonzentration: nein

Kotitzer Wasser-1 (DESN_58228-1)

Unterstützende Qualitätskomponenten:

	Bewertung
Morphologie	mäßig verändert
Durchgängigkeit	schlechter als gut
Wasserhaushalt	gering verändert

Bewertungsskala Morphologie:

unverändert
gering verändert
mäßig verändert
deutlich verändert
stark verändert
sehr stark verändert
vollständig verändert

Bewertungsskala Durchgängigkeit:

sehr gut
gut
schlechter als gut

Bewertungsskala Wasserhaushalt:

unverändert / sehr gering verändert
gering verändert
mäßig verändert
stark verändert
sehr stark bis vollständig verändert

Messstellen-Nr.	Koordinaten	Nicht eingehaltene Orientierungswerte allgemein physikalisch-chemische Parameter (ACP) nach OGewV (2016), Anlage 7
OBF23110	OW: 473793 NW: 5670816	Gesamtposphor, Nitrit-Stickstoff, Orthophosphat-Phosphor, Sulfat

6. Bewertung Chemischer Zustand 2021

Messstellen-Nr.	Koordinaten	Bewertung
Chemischer Zustand	OBF23110 OW: 473793 NW: 5670816	nicht gut

Bewertungsskala Chemie:

gut
nicht gut

Berücksichtigung Hintergrundkonzentration: nein

Überschrittene UQN prioritärer Stoffe nach Anlage 8 OGewV 2016

Ubiquitäre Stoffe Bromierte Diphenylether, Quecksilber und Verbindungen, Benzo(ghi)perylen

Nicht ubiquitäre Stoffe Nitrat

7. Bewirtschaftungsziele

Ziel	Ausnahmeregelung	Zielerreichung bis
Guter ökologischer Zustand	ja: Fristverlängerung	nach 2027
Guter chemischer Zustand	ja: Fristverlängerung	nach 2045

Signifikante Belastungen, die die Ausnahme verursacht haben

Diffuse Quellen - Landwirtschaft

Diffuse Quellen - Atmosphärische Deposition

Physische Veränderung von Kanal/Bett/Ufer/Küste - Unkannt oder obsolet

Dämme, Querbauwerke und Schleusen - Unbekannt oder obsolet

Kotitzer Wasser-1 (DESN_58228-1)

Auswirkungen der Belastungen

Verschmutzung durch Chemikalien

Belastung mit Nährstoffen

Veränderte Habitate auf Grund morphologischer Änderungen (umfasst Durchgängigkeit)

Kotitzer Wasser-1 (DESN_58228-1)

Im Gegensatz zu den anderen Themen im Steckbrief wird der Maßnahmenstand der regionalen Arbeitsgruppen hier in regelmäßigen Abständen zur Aktualisierung des Informationsgehaltes fortgeschrieben. Durch diesen iterativen Planungsprozess unter Beachtung aktueller Daten ist die inhaltliche Konsistenz in Bezug auf die Angaben im Bewirtschaftungsplan zwischen Belastungen, Maßnahmen der regionalen Arbeitsgruppen und dem weiteren Maßnahmenbedarf nicht immer gewährleistet.

8. Maßnahmen am Oberflächenwasserkörper

Maßnahmen der Regionalen Arbeitsgruppen (Meldestand: 05.01.2026)

LAWA-Nr.	Maßnahmengcode	LAWA-Bezeichnung	Status
7	N-S-SE_BZ_0379	Neubau und Umrüstung von Kleinkläranlagen	abgeschlossen
7	N-S-SE_BZ_0382	Neubau und Umrüstung von Kleinkläranlagen	abgeschlossen
7	N-S-SE_BZ_0383	Neubau und Umrüstung von Kleinkläranlagen	abgeschlossen
7	N-S-SE_BZ_0384	Neubau und Umrüstung von Kleinkläranlagen	abgeschlossen
8	N-S-SE_BZ_0031	Anschluss bisher nicht angeschlossener Gebiete an bestehende Kläranlagen	abgeschlossen
69	N-S-SE_BZ_0529	Maßnahmen zur Herstellung/ Verbesserung der linearen Durchgängigkeit an Staustufen/ Flusssperren, Abstürzen, Durchlässen und sonstigen wasserbaulichen Anlagen gemäß DIN 4048 bzw. 19700 Teil 13	abgeschlossen
69	N-S-SE_BZ_0575	Maßnahmen zur Herstellung/ Verbesserung der linearen Durchgängigkeit an Staustufen/ Flusssperren, Abstürzen, Durchlässen und sonstigen wasserbaulichen Anlagen gemäß DIN 4048 bzw. 19700 Teil 13	abgeschlossen
72	N-S-SE_BZ_0529	Maßnahmen zur Habitatverbesserung im Gewässer durch Laufveränderung, Ufer- oder Sohlgestaltung	abgeschlossen
503	MM_42340	Informations- und Fortbildungsmaßnahmen	abgeschlossen
503	MM_42365	Informations- und Fortbildungsmaßnahmen	abgeschlossen
503	MM_42476	Informations- und Fortbildungsmaßnahmen	abgeschlossen
503	MM_42479	Informations- und Fortbildungsmaßnahmen	in Realisierung
508	N-S-SE_BZ_0669	Vertiefende Untersuchungen und Kontrollen	Erstidentifizierung erfolgt

Informationen zu WRRL-relevanten landwirtschaftlichen Fördermaßnahmen nach „Förderrichtlinie Agrarumwelt- und Klimamaßnahmen“ werden noch in geeigneter Weise ergänzt.

LAWA-Nr. Identifizierter weiterer Maßnahmenbedarf (Berichtsstand: 12/2020)

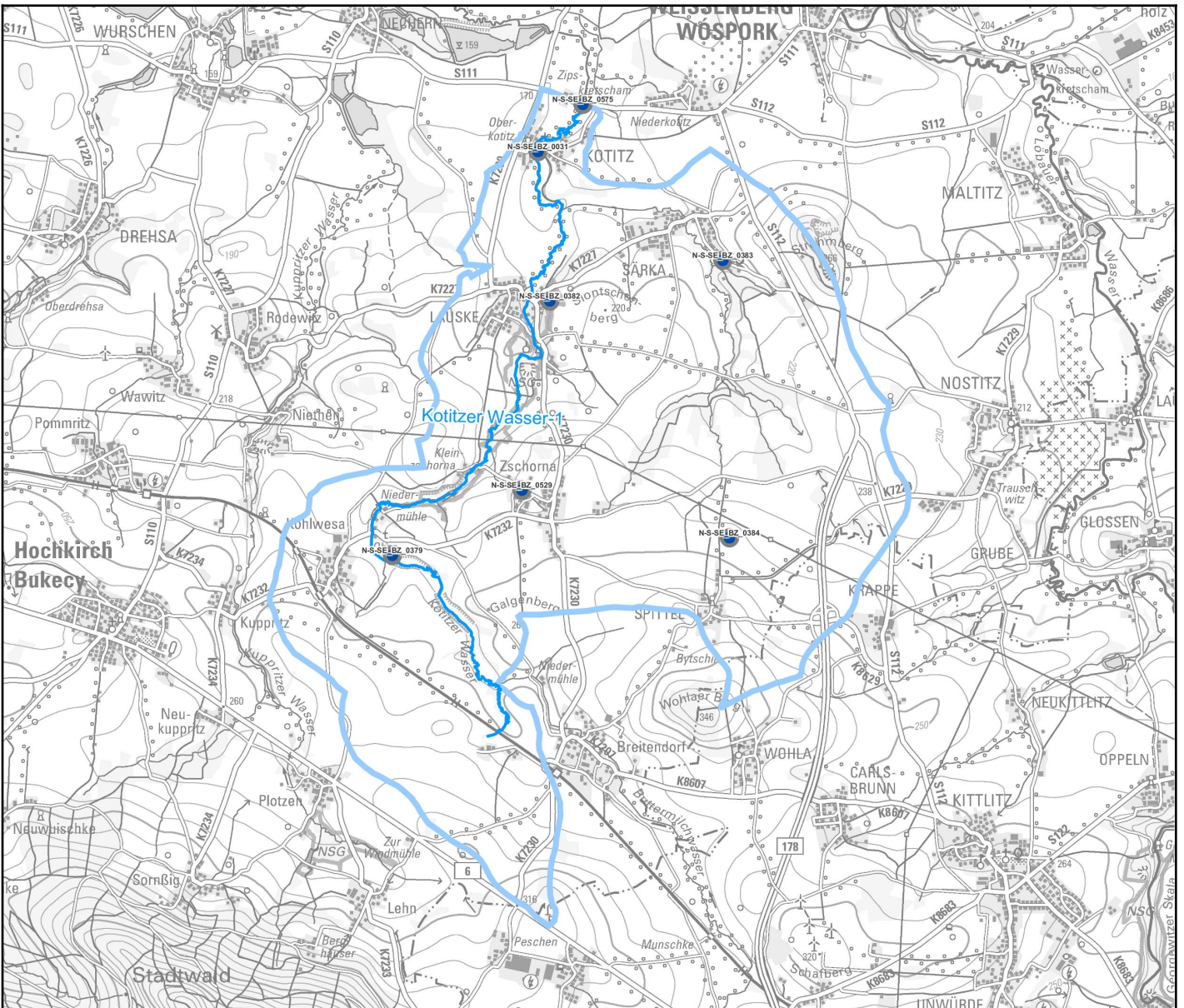
36	Maßnahmen zur Reduzierung der Belastungen aus anderen diffusen Quellen (OW)
69	Maßnahmen zur Herstellung der linearen Durchgängigkeit an sonstigen wasserbaulichen Anlagen
79	Maßnahmen zur Anpassung/ Optimierung der Gewässerunterhaltung

Bauliche Maßnahmen der Landestalsperrenverwaltung Sachsen gem. Hochwasserrisikomanagentrichtlinie (HWRM-RL) (Berichtsstand 12/2020)

LAWA-Nr.	Nr. in Karte	Maßnahmen-Bezeichnung	Status
----------	--------------	-----------------------	--------

keine Maßnahmen vorhanden

Kotitzer Wasser-1 (DESN_58228-1)



Maßnahmen am Oberflächenwasserkörper

○ WRRL-Maßnahmen der rAG

□ HWRM-RL-Maßnahmen der LTV

Status

- nicht umsetzbar
- zurückgestellt / unbekannt
- Erstidentifizierung erfolgt
- Studie/Grundlagenermittlung
- in Planung
- in Realisierung
- abgeschlossen

Fließgewässer-Wasserkörper

- Bundeswasserstraße
- Gewässer 1. Ordnung
- Gewässer 2. Ordnung
- Anrainer
- Eigeneinzugsgebiet

0 500 1000 m

Fachdaten: LfULG 2021

Geobasisdaten: © DTK 2021, GeoSN

[Link zu einer interaktiven Kartendarstellung der Maßnahmen. Nicht in jedem Fall kann genaue Lage der Maßnahme angegeben werden.](#)