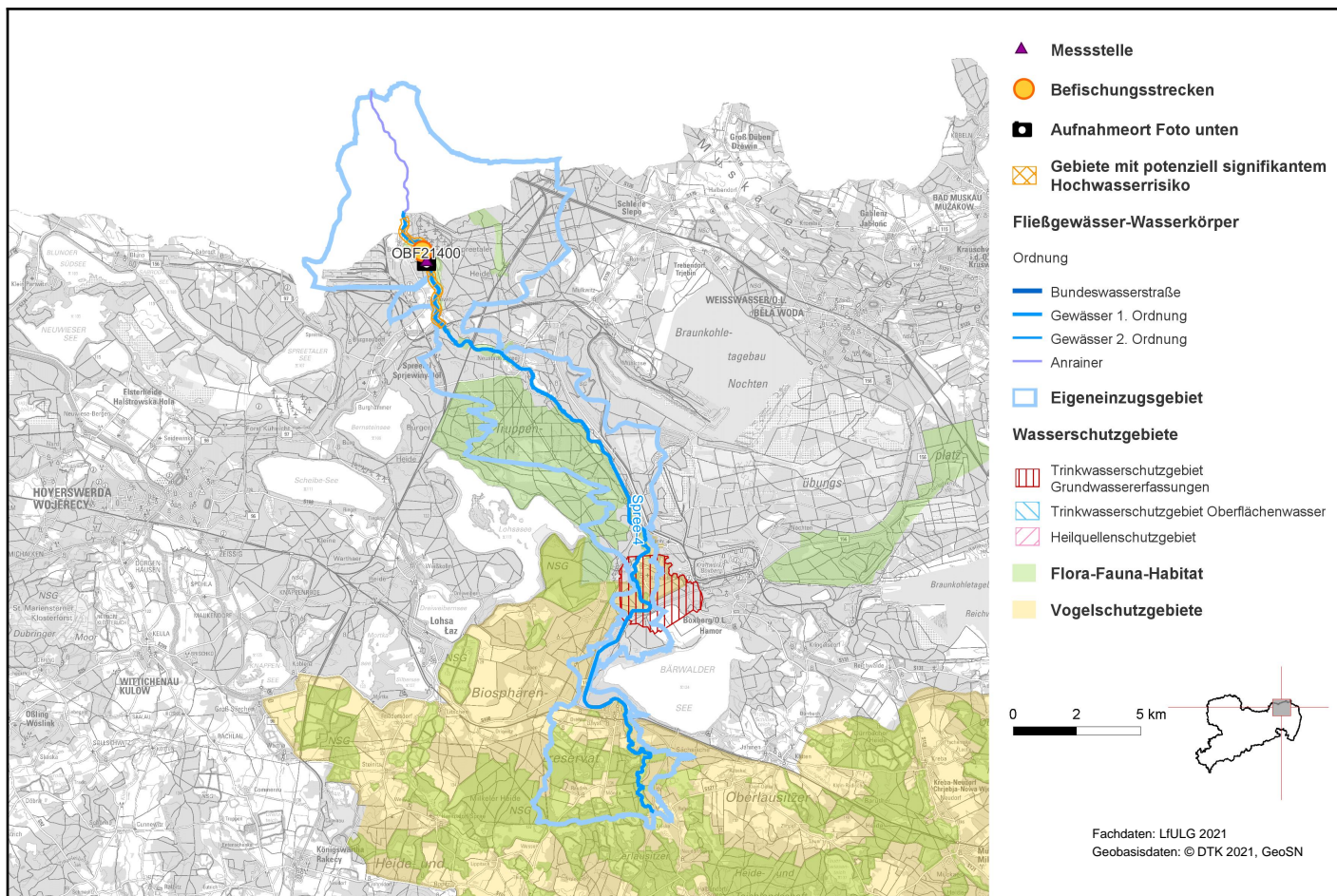


Spree-4 (DESN_582-4)



1. Allgemeine Angaben zum Oberflächenwasserkörper (OWK)

Gewässerart	Fließgewässer
OWK-ID	DESN_582-4
OWK-Name	Spree-4
Verlauf ab	Pegel Lieske
Verlauf bis	Mündung Kochsa
Länge	40,98 km
Eigeneinzugsgebiet	121,59 km ²
Gesamteinzugsgebiet	2.135,67 km ²
Gewässername	Spree
Gewässerordnung	1, außerhalb Sachsens
Wasserkörpereinstufung	natürlich (NWB)

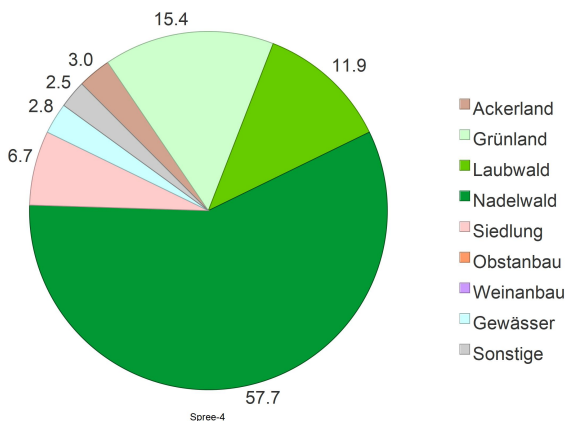


Foto: LfULG

Spree-4 (DESN_582-4)

Ausweisungsgründe (erheblich verändert)	-
Vorranggewässer	ja
Zielerreichungsgewässer	nein
OWK-Oberlieger	Spree-3 (DESN_582-3)
seitl. einmündende OWK (in Fließrichtung)	Schwarzer Schöps-3 (DESN_5824-3), Struga-2 (uth. Mulkwitz bergbauliche Anlage) (DESN_582512-2), Kleine Spree-2 (DESN_58252-2), Oberer Landgraben (DEBB538166_616)
OWK-Untерlieger	Spree (DEBB582_1724)
Grundwasserkörper	Lohsa-Nochten (DESN_SP-3-1), Niesky (DESN_SP-2-1), Mittlere Spree B (DEBB_HAV_MS_2), Obere Kleine Spree (DESN_SP-3-2), Löbauer Wasser (DESN_SP-1-2)
Gewässertyp nach LAWA	Große sand- und lehmgeprägte Tieflandflüsse (Typ: 15_G)
Fischgemeinschaften	Gewässer des Metapotamals
Bergbaulich beeinflusstes Gewässer	ja: Braunkohlebergbau (Ostsachsen)
Abwasserbedingtes Defizitgewässer	ja
prioritäres Gebiet Landwirtschaft (Nitrat)	nein
prioritäres Gebiet Landwirtschaft (Phosphat)	nein

2. Landnutzung bezogen auf das Eigeneinzugsgebiet (nur sachsenweit, Angabe in Prozent)



3. Räumliche Zuordnung

Flussgebietseinheit	Elbe
Koordinierungsraum	Havel
Teilbearbeitungsgebiet	Obere Spree
Federführendes Land	Freistaat Sachsen
Beteiligtes Land	Land Brandenburg
Landkreise	Görlitz, Bautzen

Spree-4 (DESN_582-4)

Regionale AG

Neiße-Spree-Schwarze Elster

4. WRRL-relevante Schutzgebiete im Einzugsgebiet des OWK und Gebiete mit potenziell signifikantem Hochwasserrisiko

Trinkwasserschutzgebiet Grundwasser	Bärwalde
Trinkwasserschutzgebiet Oberflächenwasser	-
Heilquellenschutzgebiet	-
Gebiet nach Vogelschutzrichtlinie	Biosphärenreservat Oberlausitzer Heide- und Teichlandschaft
Gebiet nach FFH-Richtlinie	Truppenübungsplatz Oberlausitz, Oberlausitzer Heide- und Teichlandschaft, Spreetal und Heiden zwischen Uhyst und Spremberg
Gebiet mit Hochwasserrisiko	DESN_RG_582_HAV_PE11
OWK mit Trinkwassergewinnung nach §8 OgewV 2016	nein

5. Bewertung Ökologischer Zustand/Ökologisches Potenzial 2021

Ökologischer Zustand

schlecht

Bewertungsskala Ökologie:

- sehr gut
- gut bzw. gut und besser
- mäßig
- unbefriedigend
- schlecht

Biologische Qualitätskomponenten:

	Messstellen-Nr.	Koordinaten	Bewertung
Phytoplankton	OBF21400	OW: 458330 NW: 5708281	gut bzw. gut und besser
Makrophyten/ Phytobenthos	OBF21400	OW: 458330 NW: 5708281	mäßig
Benthische wirbellose Fauna	OBF21400	OW: 458330 NW: 5708281	mäßig
	Befischungsstrecken-Nr.		Bewertung
Fischfauna	2018-10-17_PST_582_002		schlecht

[Artenlisten und Details zur Bewertung der biologischen Qualitätskomponenten](#)

(Zip-Archiv mit Einzeldateien)

Flussspezifische Schadstoffe:

Messstellen-Nr.	Koordinaten	Überschrittene UQN flussspezifischer Schadstoffe nach Anlage 6 OGewV 2016
OBF21400	OW: 458330 NW: 5708281	Arsen
Berücksichtigung Hintergrundkonzentration:		nein

Spree-4 (DESN_582-4)

Unterstützende Qualitätskomponenten:

	Bewertung
Morphologie	sehr stark verändert
Durchgängigkeit	schlechter als gut
Wasserhaushalt	stark verändert

Bewertungsskala Morphologie:

unverändert
gering verändert
mäßig verändert
deutlich verändert
stark verändert
sehr stark verändert
vollständig verändert

Bewertungsskala Durchgängigkeit:

sehr gut
gut
schlechter als gut

Bewertungsskala Wasserhaushalt:

unverändert / sehr gering verändert
gering verändert
mäßig verändert
stark verändert
sehr stark bis vollständig verändert

Messstellen-Nr.	Koordinaten	Nicht eingehaltene Orientierungswerte allgemein physikalisch-chemische Parameter (ACP) nach OGewV (2016), Anlage 7
OBF21400	OW: 458330 NW: 5708281	Ammonium-Stickstoff, Eisen, Sulfat, minimaler pH-Wert

6. Bewertung Chemischer Zustand 2021

Messstellen-Nr.	Koordinaten	Bewertung
Chemischer Zustand	OBF21400 OW: 458330 NW: 5708281	nicht gut

Bewertungsskala Chemie:

gut
nicht gut

Berücksichtigung Hintergrundkonzentration: nein

Überschrittene UQN prioritärer Stoffe nach Anlage 8 OGewV 2016

Ubiquitäre Stoffe Bromierte Diphenylether, Quecksilber und Verbindungen, Heptachlor und Heptachlorepoxid

Nicht ubiquitäre Stoffe Nickel und Verbindungen

7. Bewirtschaftungsziele

Ziel	Ausnahmeregelung	Zielerreichung bis
Guter ökologischer Zustand	ja: Fristverlängerung	nach 2027
Guter chemischer Zustand	ja: Fristverlängerung	nach 2045

Signifikante Belastungen, die die Ausnahme verursacht haben

Punktquellen - Minenwasser

Diffuse Quellen - Atmosphärische Deposition

Diffuse Quellen - Bergbau

Physische Veränderung von Kanal/Bett/Ufer/Küste - Hochwasserschutz

Physische Veränderung von Kanal/Bett/Ufer/Küste - Andere

Dämme, Querbauwerke und Schleusen - Unbekannt oder obsolet

Anthropogene Belastungen - Historische Belastungen

Spree-4 (DESN_582-4)

Auswirkungen der Belastungen

Verschmutzung durch Chemikalien

Belastung mit organischen Verbindungen

Veränderte Habitate auf Grund morphologischer Änderungen (umfasst Durchgängigkeit)

Andere signifikante Einflüsse

Spree-4 (DESN_582-4)

Im Gegensatz zu den anderen Themen im Steckbrief wird der Maßnahmenstand der regionalen Arbeitsgruppen hier in regelmäßigen Abständen zur Aktualisierung des Informationsgehaltes fortgeschrieben. Durch diesen iterativen Planungsprozess unter Beachtung aktueller Daten ist die inhaltliche Konsistenz in Bezug auf die Angaben im Bewirtschaftungsplan zwischen Belastungen, Maßnahmen der regionalen Arbeitsgruppen und dem weiteren Maßnahmenbedarf nicht immer gewährleistet.

8. Maßnahmen am Oberflächenwasserkörper

Maßnahmen der Regionalen Arbeitsgruppen (Meldestand: 05.01.2026)			
LAWA-Nr.	Maßnahmengcode	LAWA-Bezeichnung	Status
7	N-S-SE_BZ_0432	Neubau und Umrüstung von Kleinkläranlagen	abgeschlossen
7	N-S-SE_BZ_0434	Neubau und Umrüstung von Kleinkläranlagen	abgeschlossen
7	N-S-SE_BZ_0436	Neubau und Umrüstung von Kleinkläranlagen	abgeschlossen
7	N-S-SE_GR_0265	Neubau und Umrüstung von Kleinkläranlagen	abgeschlossen
7	N-S-SE_GR_0266	Neubau und Umrüstung von Kleinkläranlagen	abgeschlossen
7	N-S-SE_GR_0318	Neubau und Umrüstung von Kleinkläranlagen	abgeschlossen
8	N-S-SE_GR_0951	Anschluss bisher nicht angeschlossener Gebiete an bestehende Kläranlagen	abgeschlossen
16	N-S-SE_LD_D_0241	Maßnahmen zur Reduzierung punktueller Stoffeinträge aus dem Bergbau	in Realisierung
16	N-S-SE_LD_D_0243	Maßnahmen zur Reduzierung punktueller Stoffeinträge aus dem Bergbau	in Realisierung
24	N-S-SE_LD_D_0245	Maßnahmen zur Reduzierung diffuser Belastungen infolge Bergbau	in Realisierung
24	N-S-SE_LD_D_0258	Maßnahmen zur Reduzierung diffuser Belastungen infolge Bergbau	in Realisierung
24	N-S-SE_LD_D_0259	Maßnahmen zur Reduzierung diffuser Belastungen infolge Bergbau	in Realisierung
24	N-S-SE_LD_D_0353	Maßnahmen zur Reduzierung diffuser Belastungen infolge Bergbau	abgeschlossen
24	N-S-SE_LD_D_0355	Maßnahmen zur Reduzierung diffuser Belastungen infolge Bergbau	zurückgestellt
24	N-S-SE_LD_D_0378	Maßnahmen zur Reduzierung diffuser Belastungen infolge Bergbau	in Planung
24	N-S-SE_LD_D_0388	Maßnahmen zur Reduzierung diffuser Belastungen infolge Bergbau	Studie/Grundlagenermittlung
27	N-S-SE_GR_1221	Maßnahmen zur Reduzierung der direkten Nährstoffeinträge aus der Landwirtschaft	Erstidentifizierung erfolgt
53	N-S-SE_LD_D_0110	Maßnahmen zur Reduzierung anderer Wasserentnahmen	in Realisierung
53	N-S-SE_LD_D_0114	Maßnahmen zur Reduzierung anderer Wasserentnahmen	in Realisierung
53	N-S-SE_LD_D_0119	Maßnahmen zur Reduzierung anderer Wasserentnahmen	in Realisierung
53	N-S-SE_LD_D_0121	Maßnahmen zur Reduzierung anderer Wasserentnahmen	in Realisierung
59	N-S-SE_LD_D_0284	Maßnahmen zur Grundwasseran-reicherung zum Ausgleich GW- entnahmebedingter mengenmäßiger Defizite	in Realisierung
61	N-S-SE_LD_D_0138	Maßnahmen zur Gewährleistung des erforderlichen Mindestabflusses	in Realisierung
61	N-S-SE_LD_D_0141	Maßnahmen zur Gewährleistung des erforderlichen Mindestabflusses	in Realisierung
63	N-S-SE_LD_D_0449	Sonstige Maßnahmen zur Wiederherstellung des gewässertypischen Abflussverhaltens	Studie/Grundlagenermittlung
63	N-S-SE_LD_D_0450	Sonstige Maßnahmen zur Wiederherstellung des gewässertypischen Abflussverhaltens	Studie/Grundlagenermittlung
63	N-S-SE_LD_D_0452	Sonstige Maßnahmen zur Wiederherstellung des gewässertypischen Abflussverhaltens	Studie/Grundlagenermittlung

Spree-4 (DESN_582-4)

Maßnahmen der Regionalen Arbeitsgruppen (Meldestand: 05.01.2026)			
LAWA-Nr.	Maßnahmcodes	LAWA-Bezeichnung	Status
63	N-S-SE_LD_D_0470	Sonstige Maßnahmen zur Wiederherstellung des gewässertypischen Abflussverhaltens	Studie/Grundlagenermittlung
63	N-S-SE_LD_D_0472	Sonstige Maßnahmen zur Wiederherstellung des gewässertypischen Abflussverhaltens	Studie/Grundlagenermittlung
63	N-S-SE_LD_D_0473	Sonstige Maßnahmen zur Wiederherstellung des gewässertypischen Abflussverhaltens	Studie/Grundlagenermittlung
63	N-S-SE_LD_D_0474	Sonstige Maßnahmen zur Wiederherstellung des gewässertypischen Abflussverhaltens	Studie/Grundlagenermittlung
65	LTV_001501	Maßnahmen zur Förderung des natürlichen Wasserrückhalts	in Planung
66	N-S-SE_LD_D_0284	Maßnahmen zur Verbesserung des Wasserhaushalts an stehenden Gewässern	in Realisierung
69	N-S-SE_LD_D_0083	Maßnahmen zur Herstellung/ Verbesserung der linearen Durchgängigkeit an Staustufen/ Flusssperren, Abstürzen, Durchlässen und sonstigen wasserbaulichen Anlagen gemäß DIN 4048 bzw. 19700 Teil 13	in Planung
69	N-S-SE_LD_D_0086	Maßnahmen zur Herstellung/ Verbesserung der linearen Durchgängigkeit an Staustufen/ Flusssperren, Abstürzen, Durchlässen und sonstigen wasserbaulichen Anlagen gemäß DIN 4048 bzw. 19700 Teil 13	in Planung
69	N-S-SE_LD_D_0090	Maßnahmen zur Herstellung/ Verbesserung der linearen Durchgängigkeit an Staustufen/ Flusssperren, Abstürzen, Durchlässen und sonstigen wasserbaulichen Anlagen gemäß DIN 4048 bzw. 19700 Teil 13	in Planung
69	N-S-SE_LD_D_0095	Maßnahmen zur Herstellung/ Verbesserung der linearen Durchgängigkeit an Staustufen/ Flusssperren, Abstürzen, Durchlässen und sonstigen wasserbaulichen Anlagen gemäß DIN 4048 bzw. 19700 Teil 13	in Planung
70	LTV_000287	Maßnahmen zur Habitatverbesserung durch Initiieren/ Zulassen einer eigendynamischen Gewässerentwicklung	abgeschlossen
70	N-S-SE_GR_1221	Maßnahmen zur Habitatverbesserung durch Initiieren/ Zulassen einer eigendynamischen Gewässerentwicklung	Erstidentifizierung erfolgt
71	N-S-SE_LD_D_0045	Maßnahmen zur Habitatverbesserung im vorhandenen Profil	in Planung
71	N-S-SE_LD_D_0046	Maßnahmen zur Habitatverbesserung im vorhandenen Profil	in Planung
71	N-S-SE_LD_D_0050	Maßnahmen zur Habitatverbesserung im vorhandenen Profil	abgeschlossen
71	N-S-SE_LD_D_0082	Maßnahmen zur Habitatverbesserung im vorhandenen Profil	in Planung
71	N-S-SE_LD_D_0087	Maßnahmen zur Habitatverbesserung im vorhandenen Profil	in Planung
71	N-S-SE_LD_D_0088	Maßnahmen zur Habitatverbesserung im vorhandenen Profil	in Planung
71	N-S-SE_LD_D_0093	Maßnahmen zur Habitatverbesserung im vorhandenen Profil	in Planung
72	LTV_000284	Maßnahmen zur Habitatverbesserung im Gewässer durch Laufveränderung, Ufer- oder Sohlgestaltung	abgeschlossen
72	N-S-SE_LD_D_0045	Maßnahmen zur Habitatverbesserung im Gewässer durch Laufveränderung, Ufer- oder Sohlgestaltung	in Planung
72	N-S-SE_LD_D_0046	Maßnahmen zur Habitatverbesserung im Gewässer durch Laufveränderung, Ufer- oder Sohlgestaltung	in Planung
72	N-S-SE_LD_D_0050	Maßnahmen zur Habitatverbesserung im Gewässer durch Laufveränderung, Ufer- oder Sohlgestaltung	abgeschlossen
72	N-S-SE_LD_D_0089	Maßnahmen zur Habitatverbesserung im Gewässer durch Laufveränderung, Ufer- oder Sohlgestaltung	in Planung
72	N-S-SE_LD_D_0093	Maßnahmen zur Habitatverbesserung im Gewässer durch Laufveränderung, Ufer- oder Sohlgestaltung	in Planung
73	LTV_000283	Maßnahmen zur Habitatverbesserung im Uferbereich	abgeschlossen

Spree-4 (DESN_582-4)

Maßnahmen der Regionalen Arbeitsgruppen (Meldestand: 05.01.2026)			
LAWA-Nr.	Maßnahmcodes	LAWA-Bezeichnung	Status
73	LTV_000285	Maßnahmen zur Habitatverbesserung im Uferbereich	abgeschlossen
73	LTV_001502	Maßnahmen zur Habitatverbesserung im Uferbereich	in Planung
73	LTV_001677	Maßnahmen zur Habitatverbesserung im Uferbereich	abgeschlossen
73	N-S-SE_GR_1221	Maßnahmen zur Habitatverbesserung im Uferbereich	Erstidentifizierung erfolgt
73	N-S-SE_LD_D_0046	Maßnahmen zur Habitatverbesserung im Uferbereich	in Planung
73	N-S-SE_LD_D_0050	Maßnahmen zur Habitatverbesserung im Uferbereich	abgeschlossen
94	LTV_000286	Maßnahmen zur Eindämmung eingeschleppter Spezies	abgeschlossen
94	LTV_000566	Maßnahmen zur Eindämmung eingeschleppter Spezies	abgeschlossen
94	LTV_000568	Maßnahmen zur Eindämmung eingeschleppter Spezies	abgeschlossen
94	LTV_000740	Maßnahmen zur Eindämmung eingeschleppter Spezies	abgeschlossen
94	LTV_000790	Maßnahmen zur Eindämmung eingeschleppter Spezies	abgeschlossen
94	LTV_001071	Maßnahmen zur Eindämmung eingeschleppter Spezies	abgeschlossen
94	LTV_001112	Maßnahmen zur Eindämmung eingeschleppter Spezies	abgeschlossen
94	LTV_001113	Maßnahmen zur Eindämmung eingeschleppter Spezies	abgeschlossen
94	LTV_001114	Maßnahmen zur Eindämmung eingeschleppter Spezies	abgeschlossen
94	LTV_001652	Maßnahmen zur Eindämmung eingeschleppter Spezies	abgeschlossen
94	LTV_001653	Maßnahmen zur Eindämmung eingeschleppter Spezies	abgeschlossen
96	N-S-SE_LD_D_0258	Maßnahmen zur Reduzierung anderer anthropogener Belastungen	in Realisierung
96	N-S-SE_LD_D_0259	Maßnahmen zur Reduzierung anderer anthropogener Belastungen	in Realisierung
99	N-S-SE_LD_D_0045	Maßnahmen zur Reduzierung anderer anthropogener Belastungen	in Planung
501	N-S-SE_LD_D_0126	Erstellung von Konzeptionen / Studien / Gutachten	in Realisierung
501	N-S-SE_LD_D_0585	Erstellung von Konzeptionen / Studien / Gutachten	Erstidentifizierung erfolgt
503	MM_40657	Informations- und Fortbildungsmaßnahmen	abgeschlossen
503	MM_42340	Informations- und Fortbildungsmaßnahmen	abgeschlossen
503	MM_42365	Informations- und Fortbildungsmaßnahmen	abgeschlossen
503	MM_42476	Informations- und Fortbildungsmaßnahmen	abgeschlossen
503	MM_42479	Informations- und Fortbildungsmaßnahmen	in Realisierung
508	N-S-SE_LD_D_0245	Vertiefende Untersuchungen und Kontrollen	in Realisierung
508	N-S-SE_LD_D_0258	Vertiefende Untersuchungen und Kontrollen	in Realisierung
508	N-S-SE_LD_D_0259	Vertiefende Untersuchungen und Kontrollen	in Realisierung
508	N-S-SE_LD_D_0356	Vertiefende Untersuchungen und Kontrollen	in Realisierung
508	N-S-SE_LD_D_0515	Vertiefende Untersuchungen und Kontrollen	in Realisierung
508	N-S-SE_LD_D_0527	Vertiefende Untersuchungen und Kontrollen	Erstidentifizierung erfolgt
508	N-S-SE_LD_D_0543	Vertiefende Untersuchungen und Kontrollen	Erstidentifizierung erfolgt

Spree-4 (DESN_582-4)

Maßnahmen der Regionalen Arbeitsgruppen (Meldestand: 05.01.2026)

LAWA-Nr.	Maßnahmencode	LAWA-Bezeichnung	Status
508	N-S-SE_LD_D_0561	Vertiefende Untersuchungen und Kontrollen	Erstidentifizierung erfolgt
508	N-S-SE_LD_D_0586	Vertiefende Untersuchungen und Kontrollen	Erstidentifizierung erfolgt

Informationen zu WRRL-relevanten landwirtschaftlichen Fördermaßnahmen nach „Förderrichtlinie Agrarumwelt- und Klimamaßnahmen“ werden noch in geeigneter Weise ergänzt.

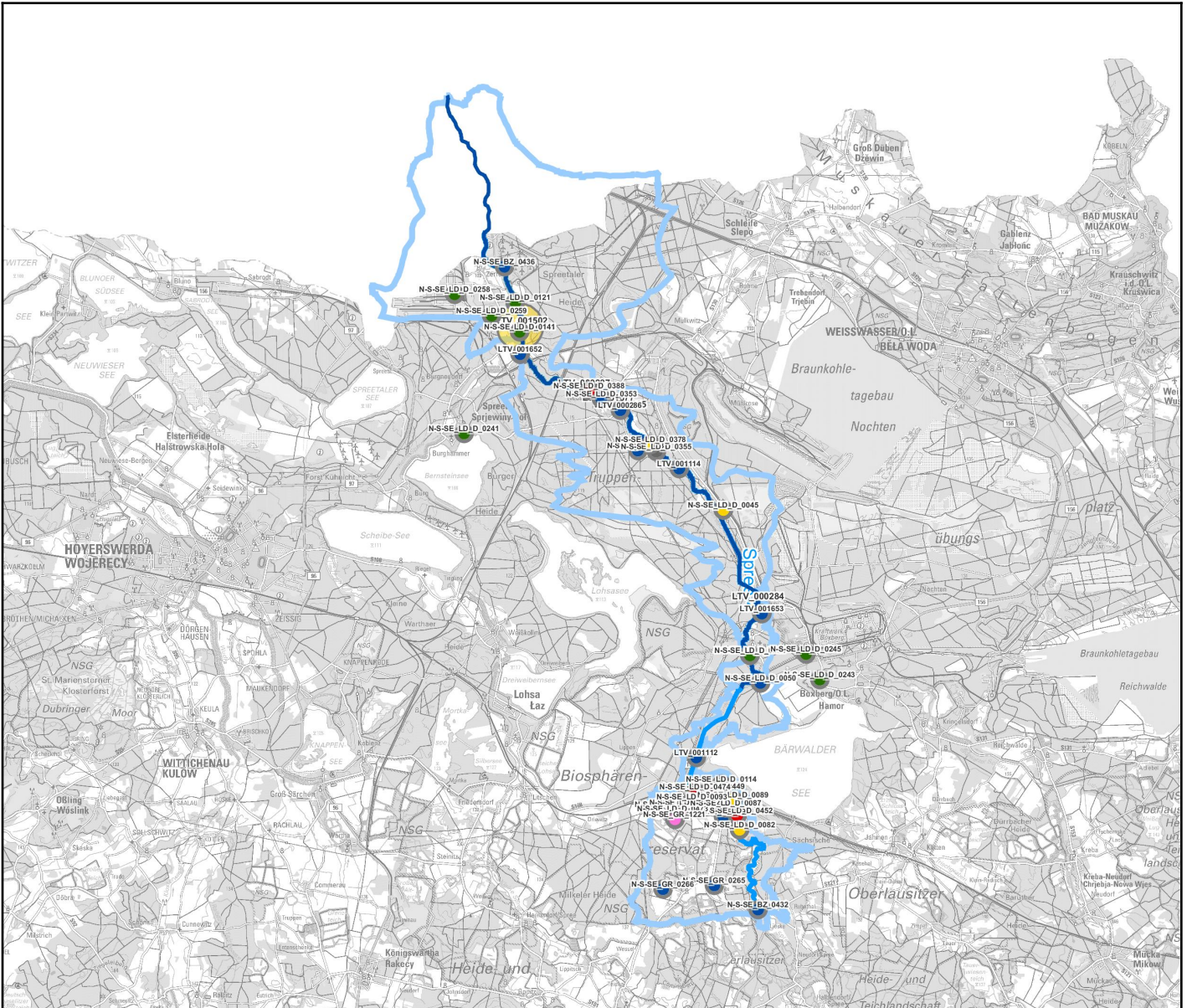
LAWA-Nr. Identifizierter weiterer Maßnahmenbedarf (Berichtsstand: 12/2020)

79	Maßnahmen zur Anpassung/ Optimierung der Gewässerunterhaltung
501	Konzeptionelle Maßnahme; Erstellung von Konzeptionen / Studien / Gutachten
508	Konzeptionelle Maßnahme; Vertiefende Untersuchungen und Kontrollen

Bauliche Maßnahmen der Landestalsperrenverwaltung Sachsen gem. Hochwasserrisikomanagementrichtlinie (HWRM-RL)
(Berichtsstand 12/2020)

LAWA-Nr.	Nr. in Karte	Maßnahmen-Bezeichnung	Status
----------	--------------	-----------------------	--------

keine Maßnahmen vorhanden



Maßnahmen am Oberflächenwasserkörper

○ WRRL-Maßnahmen der rAG

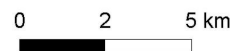
□ HWRM-RL-Maßnahmen der LTV

Status

- nicht umsetzbar
- zurückgestellt / unbekannt
- Erstidentifizierung erfolgt
- Studie/Grundlagenermittlung
- in Planung
- in Realisierung
- abgeschlossen

Fließgewässer-Wasserkörper

- Bundeswasserstraße
- Gewässer 1. Ordnung
- Gewässer 2. Ordnung
- Anrainer
- Eigeneinzugsgebiet



Fachdaten: LfULG 2021
Geobasisdaten: © DTK 2021, GeoSN

[Link zu einer interaktiven Kartendarstellung der Maßnahmen. Nicht in jedem Fall kann genaue Lage der Maßnahme angegeben werden.](#)