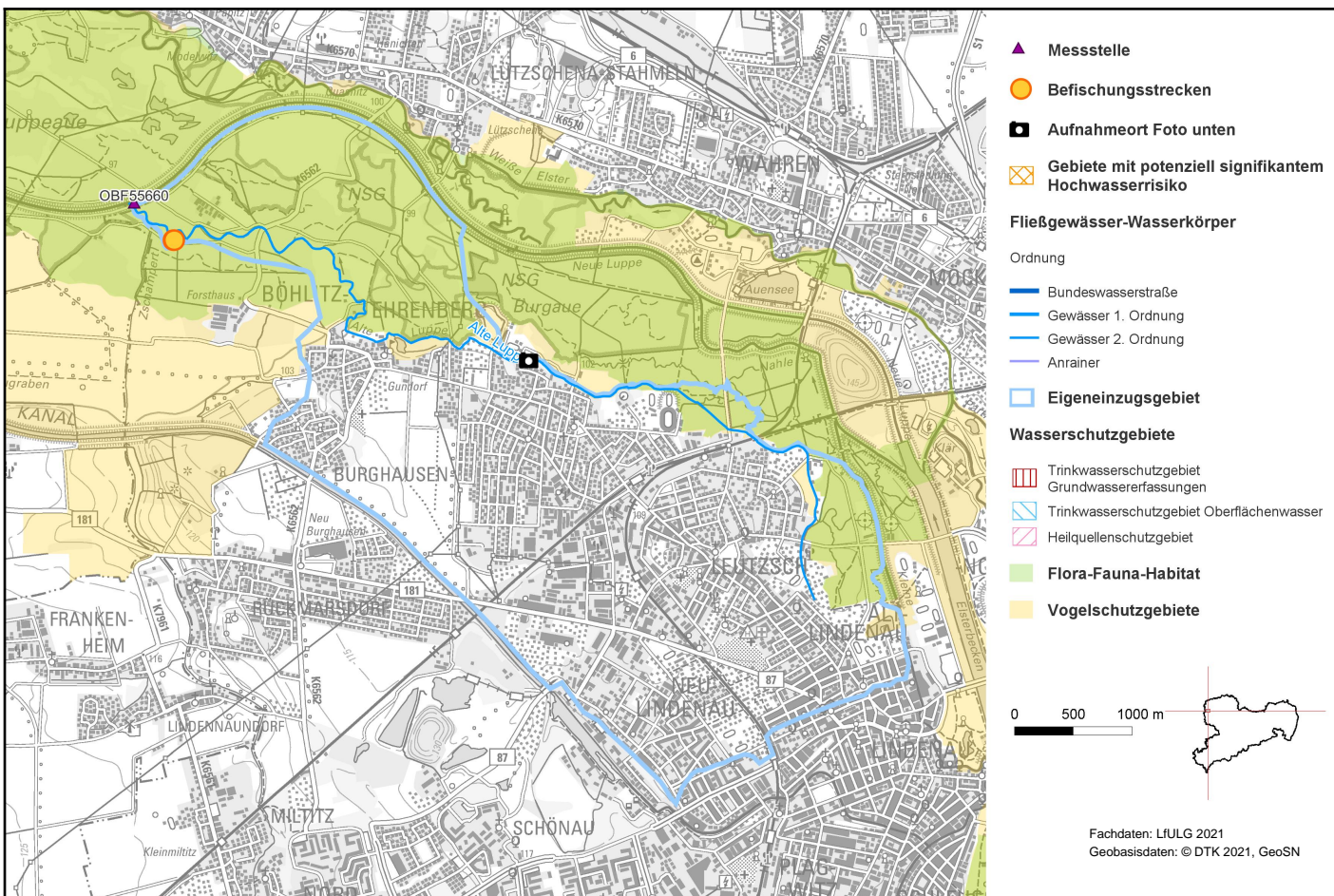


## Alte Luppe (DESN\_566922)



### 1. Allgemeine Angaben zum Oberflächenwasserkörper (OWK)

Gewässerart	Fließgewässer
OWK-ID	DESN_566922
OWK-Name	Alte Luppe
Verlauf ab	Quelle
Verlauf bis	Mündung Neue Luppe
Länge	9,24 km
Eigeneinzugsgebiet	15,33 km <sup>2</sup>
Gesamteinzugsgebiet	58,66 km <sup>2</sup>
Gewässername	Alte Luppe, Bauerngraben
Gewässerordnung	2
Wasserkörpereinstufung	natürlich (NWB)

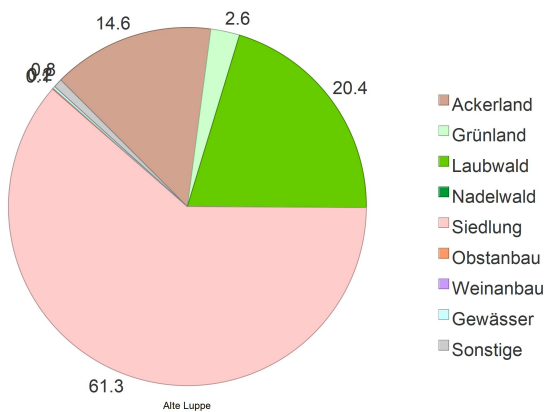


Foto: LfULG

## Alte Luppe (DESN\_566922)

Ausweisungsgründe (erheblich verändert)	-
Vorranggewässer	nein
Zielerreichungsgewässer	nein
OWK-Oberlieger	-
seitl. einmündende OWK (in Fließrichtung)	Zschampert (DESN_5669222)
OWK-Unterlieger	Neue Luppe (DESN_56692)
Grundwasserkörper	Großraum Leipzig (DESN_SAL-GW-052)
Gewässertyp nach LAWA	Kleine Niederungsfließgewässer in Fluss- und Stromtälern (Typ: 19)
Fischgemeinschaften	Gewässer des Epipotamals
Bergbaulich beeinflusstes Gewässer	nein
Abwasserbedingtes Defizitgewässer	ja
prioritäres Gebiet Landwirtschaft (Nitrat)	nein
prioritäres Gebiet Landwirtschaft (Phosphat)	nein

### 2. Landnutzung bezogen auf das Eigeneinzugsgebiet (nur sachsenweit, Angabe in Prozent)



### 3. Räumliche Zuordnung

Flussgebietseinheit	Elbe
Koordinierungsraum	Saale
Teilbearbeitungsgebiet	Sächsische Weiße Elster/Pleiße
Federführendes Land	Freistaat Sachsen
Beteiligtes Land	-
Landkreise	Stadt Leipzig
Regionale AG	Weißer Elster

# Alte Luppe (DESN\_566922)

## 4. WRRL-relevante Schutzgebiete im Einzugsgebiet des OWK und Gebiete mit potenziell signifikantem Hochwasserrisiko

Trinkwasserschutzgebiet  
Grundwasser -

Trinkwasserschutzgebiet  
Oberflächenwasser -

Heilquellenschutzgebiet -

Gebiet nach  
Vogelschutzrichtlinie Leipziger Auwald

Gebiet nach FFH-Richtlinie Leipziger Auensystem

Gebiet mit  
Hochwasserrisiko nein

OWK mit  
Trinkwassergewinnung  
nach §8 OgewV 2016 nein

## 5. Bewertung Ökologischer Zustand/Ökologisches Potenzial 2021

### Ökologischer Zustand

schlecht

Bewertungsskala Ökologie:

- sehr gut
- gut bzw. gut und besser
- mäßig
- unbefriedigend
- schlecht

Biologische Qualitätskomponenten:

	Messstellen-Nr.	Koordinaten	Bewertung
Phytoplankton	-	OW: - NW: -	nicht anwendbar
Makrophyten/ Phytobenthos	OBF55660	OW: 308001 NW: 5694979	mäßig
Benthische wirbellose Fauna	OBF55660	OW: 308001 NW: 5694979	unbefriedigend
	Befischungsstrecken-Nr.	Bewertung	
Fischfauna	2014-05-05_PST_566_006, 2017-05-03_PST_566_007	schlecht	

[Artenlisten und Details zur Bewertung der biologischen Qualitätskomponenten](#)

(Zip-Archiv mit Einzeldateien)

Flussspezifische Schadstoffe:

Messstellen-Nr.	Koordinaten	Überschrittene UQN flussspezifischer Schadstoffe nach Anlage 6 OGWV 2016
OBF55660	OW: 308001 NW: 5694979	Kupfer, Zink, PCB 138, PCB 153, PCB 180, Diflufenican

Berücksichtigung Hintergrundkonzentration: nein

# Alte Luppe (DESN\_566922)

Unterstützende Qualitätskomponenten:

	Bewertung
Morphologie	sehr stark verändert
Durchgängigkeit	unbekannt
Wasserhaushalt	stark verändert

Bewertungsskala Morphologie:

unverändert
gering verändert
mäßig verändert
deutlich verändert
stark verändert
sehr stark verändert
vollständig verändert

Bewertungsskala Durchgängigkeit:

sehr gut
gut
schlechter als gut

Bewertungsskala Wasserhaushalt:

unverändert / sehr gering verändert
gering verändert
mäßig verändert
stark verändert
sehr stark bis vollständig verändert

Messstellen-Nr.	Koordinaten	Nicht eingehaltene Orientierungswerte allgemein physikalisch-chemische Parameter (ACP) nach OGewV (2016), Anlage 7
OBF55660	OW: 308001 NW: 5694979	Ammonium-Stickstoff, Gesamtphosphor, Nitrit-Stickstoff, Sauerstoff, Sulfat, gesamter organischer Kohlenstoff

## 6. Bewertung Chemischer Zustand 2021

	Messstellen-Nr.	Koordinaten	Bewertung
Chemischer Zustand	OBF55660	OW: 308001 NW: 5694979	nicht gut

Bewertungsskala Chemie:

gut
nicht gut

Berücksichtigung Hintergrundkonzentration: nein

Überschrittene UQN prioritärer Stoffe nach Anlage 8 OGewV 2016

Ubiquitäre Stoffe Bromierte Diphenylether, Quecksilber und Verbindungen, Tributylzinn-Verbindungen

Nicht ubiquitäre Stoffe Bis(2-ethylhexyl)Phthalat (DEHP)

## 7. Bewirtschaftungsziele

Ziel	Ausnahmeregelung	Zielerreichung bis
Guter ökologischer Zustand	ja: Fristverlängerung	nach 2027
Guter chemischer Zustand	ja: Fristverlängerung	nach 2045

Signifikante Belastungen, die die Ausnahme verursacht haben

Punktquellen - Niederschlagswasserentlastungen

Diffuse Quellen - Atmosphärische Deposition

Physische Veränderung von Kanal/Bett/Ufer/Küste - Hochwasserschutz

Physische Veränderung von Kanal/Bett/Ufer/Küste - Landwirtschaft

Anthropogene Belastungen - Historische Belastungen

# Alte Luppe (DESN\_566922)

## Auswirkungen der Belastungen

Verschmutzung durch Chemikalien

Belastung mit Nährstoffen

Veränderte Habitate auf Grund morphologischer Änderungen (umfasst Durchgängigkeit)

---

## Alte Luppe (DESN\_566922)

Im Gegensatz zu den anderen Themen im Steckbrief wird der Maßnahmenstand der regionalen Arbeitsgruppen hier in regelmäßigen Abständen zur Aktualisierung des Informationsgehaltes fortgeschrieben. Durch diesen iterativen Planungsprozess unter Beachtung aktueller Daten ist die inhaltliche Konsistenz in Bezug auf die Angaben im Bewirtschaftungsplan zwischen Belastungen, Maßnahmen der regionalen Arbeitsgruppen und dem weiteren Maßnahmenbedarf nicht immer gewährleistet.

### 8. Maßnahmen am Oberflächenwasserkörper

Maßnahmen der Regionalen Arbeitsgruppen (Meldestand: 05.01.2026)

LAWA-Nr.	Maßnahmengcode	LAWA-Bezeichnung	Status
10	WE_L_0084	Neubau und Anpassung von Anlagen zur Ableitung, Behandlung und zum Rückhalt von Misch- und Niederschlagswasser	abgeschlossen
10	WE_L_0085	Neubau und Anpassung von Anlagen zur Ableitung, Behandlung und zum Rückhalt von Misch- und Niederschlagswasser	abgeschlossen
10	WE_L_0118	Neubau und Anpassung von Anlagen zur Ableitung, Behandlung und zum Rückhalt von Misch- und Niederschlagswasser	in Realisierung
12	WE_L_0119	Sonstige Maßnahmen zur Reduzierung der Stoffeinträge durch Misch- und Niederschlagswassereinleitungen	Erstidentifizierung erfolgt
63	WE_L_0131	Sonstige Maßnahmen zur Wiederherstellung des gewässertypischen Abflussverhaltens	Studie/Grundlagenermittlung
74	WE_L_0083	Maßnahmen zur Auenentwicklung und zur Verbesserung von Habitaten	in Planung
79	WE_L_0022	Maßnahmen zur Anpassung/ Optimierung der Gewässerunterhaltung	in Realisierung
503	MM_42340	Informations- und Fortbildungsmaßnahmen	abgeschlossen
503	MM_42365	Informations- und Fortbildungsmaßnahmen	abgeschlossen
503	MM_42476	Informations- und Fortbildungsmaßnahmen	abgeschlossen
503	MM_42479	Informations- und Fortbildungsmaßnahmen	in Realisierung

Informationen zu WRRL-relevanten landwirtschaftlichen Fördermaßnahmen nach „Förderrichtlinie Agrarumwelt- und Klimamaßnahmen“ werden noch in geeigneter Weise ergänzt.

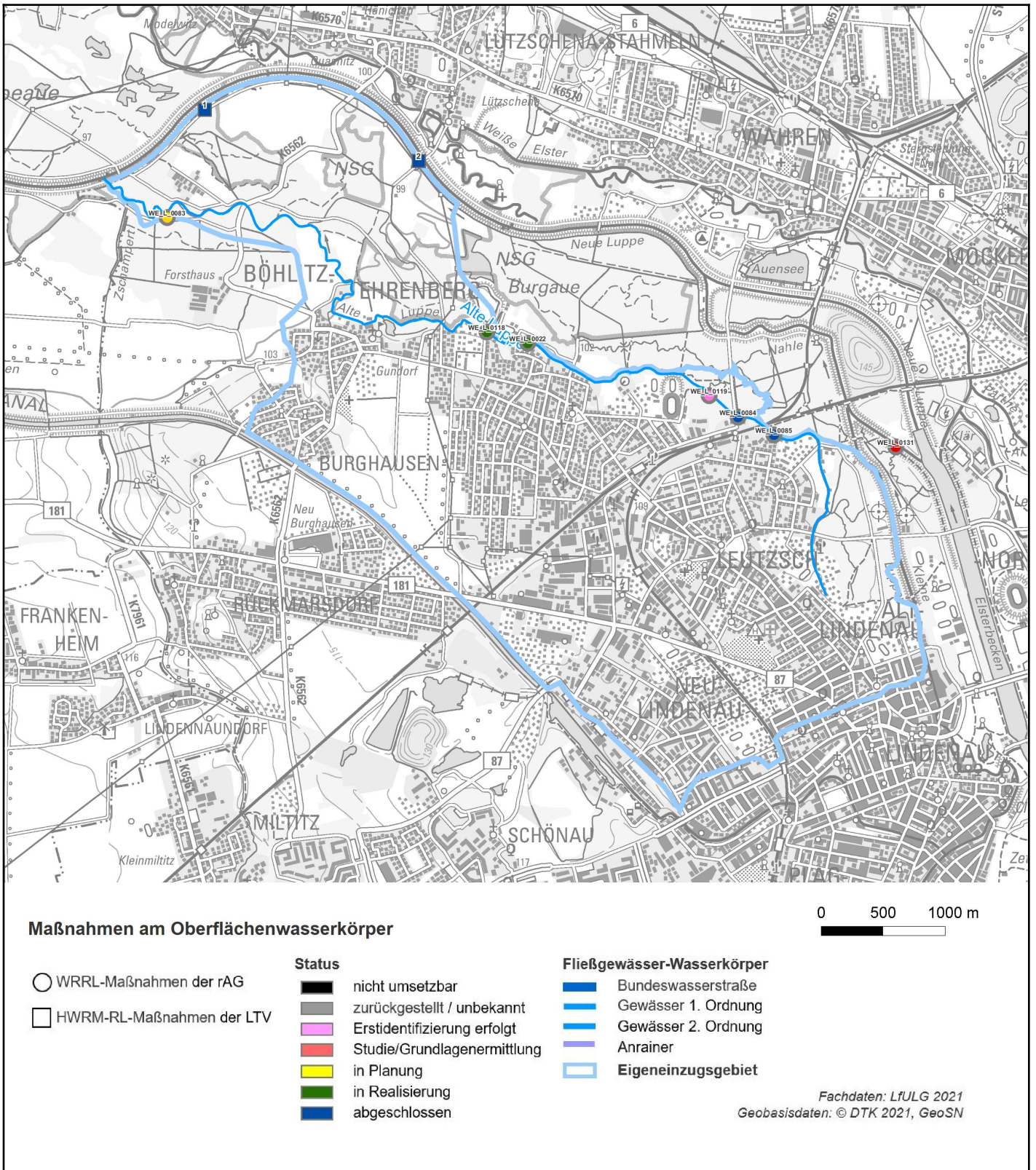
LAWA-Nr. Identifizierter weiterer Maßnahmenbedarf (Berichtsstand: 12/2020)

36	Maßnahmen zur Reduzierung der Belastungen aus anderen diffusen Quellen (OW)
70	Initiieren/ Zulassen einer eigendynamischen Gewässerentwicklung inkl. begleitender Maßnahmen
71	Vitalisierung des Gewässers (u.a. Sohle, Varianz, Substrat) innerhalb des vorhandenen Profils
504	Beratungsmaßnahmen Landwirtschaft
508	Konzeptionelle Maßnahme; Vertiefende Untersuchungen und Kontrollen

Bauliche Maßnahmen der Landestalsperrenverwaltung Sachsen gem. Hochwasserrisikomanagementrichtlinie (HWRM-RL) (Berichtsstand 12/2020)

LAWA-Nr.	Nr. in Karte	Maßnahmen-Bezeichnung	Status
317	1	Ausbau, Ertüchtigung bzw. Neubau von stationären und mobilen Schutzeinrichtungen	abgeschlossen
318	2	Unterhaltung von vorhandenen stationären und mobilen Schutzbauwerken	abgeschlossen

# Alte Luppe (DESN\_566922)



[Link zu einer interaktiven Kartendarstellung der Maßnahmen. Nicht in jedem Fall kann genaue Lage der Maßnahme angegeben werden.](#)