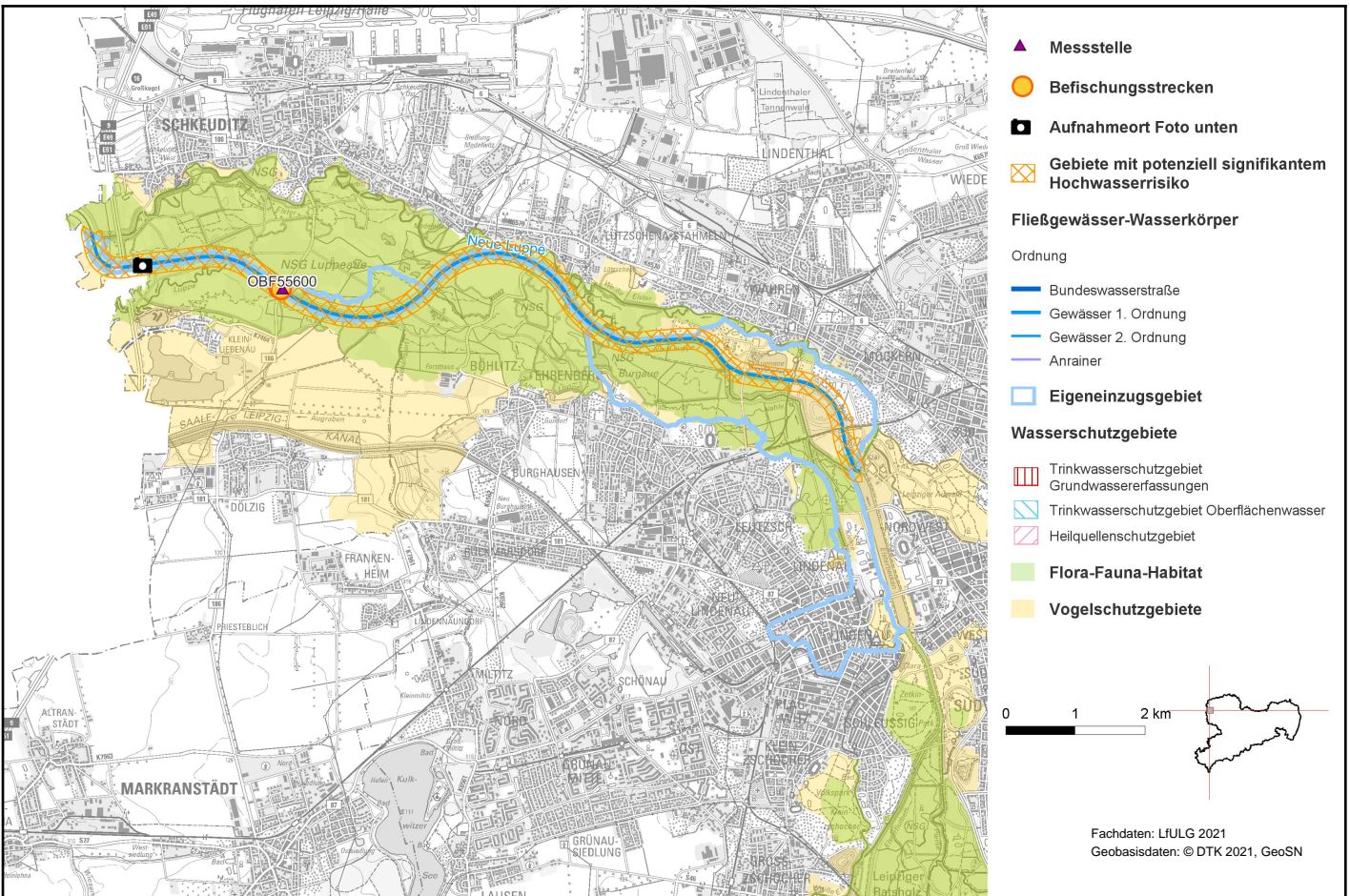


Neue Luppe (DESN_56692)



1. Allgemeine Angaben zum Oberflächenwasserkörper (OWK)

Gewässerart	Fließgewässer
OWK-ID	DESN_56692
OWK-Name	Neue Luppe
Verlauf ab	Abzweig Weiße Elster
Verlauf bis	Mündung Weiße Elster
Länge	13,41 km
Eigeneinzugsgebiet	8,56 km ²
Gesamteinzugsgebiet	67,22 km ²
Gewässername	Neue Luppe
Gewässerordnung	1, außerhalb Sachsens
Wasserkörpereinstufung	erheblich verändert (HMWB)

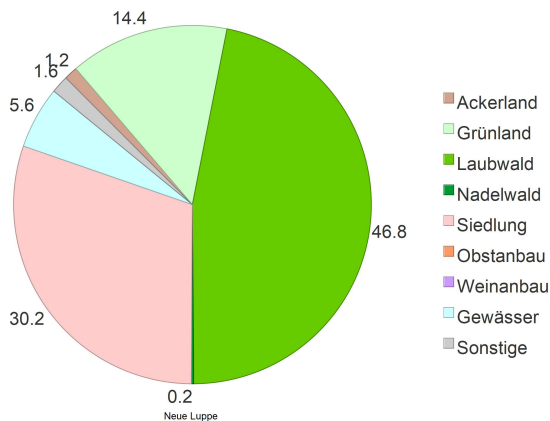


Foto: LfULG

Neue Luppe (DESN_56692)

Ausweisungsgründe (erheblich verändert)	Hochwasserschutz
Vorranggewässer	nein
Zielerreichungsgewässer	nein
OWK-Oberlieger	Weißer Elster-11 (DESN_566-11)
seitl. einmündende OWK (in Fließrichtung)	Alte Luppe (DESN_566922)
OWK-Unterlieger	Weißer Elster (Nord) - von uh. Mdg. Neue Luppe bis Mündung in die Saale (DEST_SAL15OW11-00)
Grundwasserkörper	Großraum Leipzig (DESN_SAL-GW-052), Saale-Elster-Aue (DEST_SAL-GW-017)
Gewässertyp nach LAWA	Kiesgeprägte Tieflandflüsse (Typ: 17)
Fischgemeinschaften	Gewässer des Epipotamals
Bergbaulich beeinflusstes Gewässer	ja: Braunkohlebergbau (West Sachsen)
Abwasserbedingtes Defizitgewässer	ja
prioritäres Gebiet Landwirtschaft (Nitrat)	nein
prioritäres Gebiet Landwirtschaft (Phosphat)	nein

2. Landnutzung bezogen auf das Eigeneinzugsgebiet (nur sachsenweit, Angabe in Prozent)



3. Räumliche Zuordnung

Flussgebietseinheit	Elbe
Koordinierungsraum	Saale
Teilbearbeitungsgebiet	Sächsische Weiße Elster/Pleiße
Federführendes Land	Freistaat Sachsen
Beteiligtes Land	Sachsen-Anhalt
Landkreise	Stadt Leipzig, Nordsachsen
Regionale AG	Weißer Elster

Neue Luppe (DESN_56692)

4. WRRL-relevante Schutzgebiete im Einzugsgebiet des OWK und Gebiete mit potenziell signifikantem Hochwasserrisiko

Trinkwasserschutzgebiet
Grundwasser -

Trinkwasserschutzgebiet
Oberflächenwasser -

Heilquellenschutzgebiet -

Gebiet nach
Vogelschutzrichtlinie Leipziger Auwald

Gebiet nach FFH-Richtlinie Leipziger Auensystem

Gebiet mit
Hochwasserrisiko DESN_RG_566_SAL_UWE

OWK mit
Trinkwassergewinnung nein
nach §8 OGewV 2016

5. Bewertung Ökologischer Zustand/Ökologisches Potenzial 2021

Ökologisches Potenzial

unbefriedigend

Bewertungsskala Ökologie:

- sehr gut
- gut bzw. gut und besser
- mäßig
- unbefriedigend
- schlecht

Biologische Qualitätskomponenten:

	Messstellen-Nr.	Koordinaten	Bewertung
Phytoplankton	OBF55600	OW: 306383 NW: 5695311	gut bzw. gut und besser
Makrophyten/ Phytobenthos	OBF55600	OW: 306383 NW: 5695311	mäßig
Benthische wirbellose Fauna	OBF55600	OW: 306383 NW: 5695311	unbefriedigend
	Befischungsstrecken-Nr.		Bewertung
Fischfauna	2013-09-19_PST_566_001, 2015-09-02_PST_566_001, 2018-09-12_PST_566_001		mäßig

[Artenlisten und Details zur Bewertung der biologischen Qualitätskomponenten](#)

(Zip-Archiv mit Einzeldateien)

Flussspezifische Schadstoffe:

Messstellen-Nr.	Koordinaten	Überschrittene UQN flussspezifischer Schadstoffe nach Anlage 6 OGewV 2016
OBF55600	OW: 306383 NW: 5695311	PCB 138, Imidacloprid, Nicosulfuron

Berücksichtigung Hintergrundkonzentration: ja

Neue Luppe (DESN_56692)

Unterstützende Qualitätskomponenten:

	Bewertung
Morphologie	vollständig verändert
Durchgängigkeit	schlechter als gut
Wasserhaushalt	stark verändert

Bewertungsskala Morphologie:

unverändert
gering verändert
mäßig verändert
deutlich verändert
stark verändert
sehr stark verändert
vollständig verändert

Bewertungsskala Durchgängigkeit:

sehr gut
gut
schlechter als gut

Bewertungsskala Wasserhaushalt:

unverändert / sehr gering verändert
gering verändert
mäßig verändert
stark verändert
sehr stark bis vollständig verändert

Messstellen-Nr.	Koordinaten	Nicht eingehaltene Orientierungswerte allgemein physikalisch-chemische Parameter (ACP) nach OGewV (2016), Anlage 7
OBF55600	OW: 306383 NW: 5695311	Gesamtphosphor, Sauerstoff, Sulfat

6. Bewertung Chemischer Zustand 2021

Messstellen-Nr.	Koordinaten	Bewertung
Chemischer Zustand	OBF55600 OW: 306383 NW: 5695311	nicht gut

Bewertungsskala Chemie:

gut
nicht gut

Berücksichtigung Hintergrundkonzentration: nein

Überschrittene UQN prioritärer Stoffe nach Anlage 8 OGewV 2016

Ubiquitäre Stoffe Bromierte Diphenylether, Quecksilber und Verbindungen, Benzo(b)fluoranthen, Benzo(ghi)perylen

Nicht ubiquitäre Stoffe Dichlorvos

7. Bewirtschaftungsziele

Ziel	Ausnahmeregelung	Zielerreichung bis
Gutes ökologisches Potenzial	ja: Fristverlängerung	nach 2027
Guter chemischer Zustand	ja: Fristverlängerung	nach 2045

Signifikante Belastungen, die die Ausnahme verursacht haben

Punktquellen - kommunales Abwasser

Diffuse Quellen - Landwirtschaft

Diffuse Quellen - Atmosphärische Deposition

Diffuse Quellen - Bergbau

Physische Veränderung von Kanal/Bett/Ufer/Küste - Hochwasserschutz

Dämme, Querbauwerke und Schleusen - Unbekannt oder obsolet

Anthropogene Belastungen - Historische Belastungen

Neue Luppe (DESN_56692)

Auswirkungen der Belastungen

Verschmutzung durch Chemikalien

Belastung mit Nährstoffen

Veränderte Habitate auf Grund morphologischer Änderungen (umfasst Durchgängigkeit)

Andere signifikante Einflüsse

Neue Luppe (DESN_56692)

Im Gegensatz zu den anderen Themen im Steckbrief wird der Maßnahmenstand der regionalen Arbeitsgruppen hier in regelmäßigen Abständen zur Aktualisierung des Informationsgehaltes fortgeschrieben. Durch diesen iterativen Planungsprozess unter Beachtung aktueller Daten ist die inhaltliche Konsistenz in Bezug auf die Angaben im Bewirtschaftungsplan zwischen Belastungen, Maßnahmen der regionalen Arbeitsgruppen und dem weiteren Maßnahmenbedarf nicht immer gewährleistet.

8. Maßnahmen am Oberflächenwasserkörper

Maßnahmen der Regionalen Arbeitsgruppen (Meldestand: 05.01.2026)			
LAWA-Nr.	Maßnahmencode	LAWA-Bezeichnung	Status
1	MM_41527	Neubau und Anpassung von kommunalen Kläranlagen	in Realisierung
1	WE_L_0124	Neubau und Anpassung von kommunalen Kläranlagen	Erstidentifizierung erfolgt
3	MM_41527	Ausbau kommunaler Kläranlagen zur Reduzierung der Phosphoreinträge	in Realisierung
69	LTV_001636	Maßnahmen zur Herstellung/ Verbesserung der linearen Durchgängigkeit an Staustufen/ Flusssperren, Abstürzen, Durchlässen und sonstigen wasserbaulichen Anlagen gemäß DIN 4048 bzw. 19700 Teil 13	abgeschlossen
70	LTV_000977	Maßnahmen zur Habitatverbesserung durch Initiieren/ Zulassen einer eigendynamischen Gewässerentwicklung	abgeschlossen
70	LTV_000978	Maßnahmen zur Habitatverbesserung durch Initiieren/ Zulassen einer eigendynamischen Gewässerentwicklung	abgeschlossen
73	LTV_001053	Maßnahmen zur Habitatverbesserung im Uferbereich	abgeschlossen
73	LTV_001241	Maßnahmen zur Habitatverbesserung im Uferbereich	abgeschlossen
73	LTV_001403	Maßnahmen zur Habitatverbesserung im Uferbereich	abgeschlossen
73	LTV_001639	Maßnahmen zur Habitatverbesserung im Uferbereich	abgeschlossen
77	WE_L_0123	Maßnahmen zur Verbesserung des Geschiebehaushaltes bzw. Sediment-management	Erstidentifizierung erfolgt
79	LTV_000962	Maßnahmen zur Anpassung/ Optimierung der Gewässerunterhaltung	abgeschlossen
79	LTV_000971	Maßnahmen zur Anpassung/ Optimierung der Gewässerunterhaltung	abgeschlossen
79	LTV_000972	Maßnahmen zur Anpassung/ Optimierung der Gewässerunterhaltung	abgeschlossen
79	LTV_000974	Maßnahmen zur Anpassung/ Optimierung der Gewässerunterhaltung	abgeschlossen
79	LTV_000976	Maßnahmen zur Anpassung/ Optimierung der Gewässerunterhaltung	abgeschlossen
79	LTV_000981	Maßnahmen zur Anpassung/ Optimierung der Gewässerunterhaltung	abgeschlossen
79	LTV_001238	Maßnahmen zur Anpassung/ Optimierung der Gewässerunterhaltung	abgeschlossen
85	WE_LDL_0180	Maßnahmen zur Reduzierung anderer hydromorphologischer Belastungen	Studie/Grundlagenermittlung
94	LTV_000973	Maßnahmen zur Eindämmung eingeschleppter Spezies	abgeschlossen
94	LTV_000975	Maßnahmen zur Eindämmung eingeschleppter Spezies	abgeschlossen
94	LTV_001341	Maßnahmen zur Eindämmung eingeschleppter Spezies	abgeschlossen
94	LTV_001343	Maßnahmen zur Eindämmung eingeschleppter Spezies	abgeschlossen
501	WE_LDL_0180	Erstellung von Konzeptionen / Studien / Gutachten	Studie/Grundlagenermittlung
503	MM_42340	Informations- und Fortbildungsmaßnahmen	abgeschlossen
503	MM_42365	Informations- und Fortbildungsmaßnahmen	abgeschlossen

Neue Lupe (DESN_56692)

Maßnahmen der Regionalen Arbeitsgruppen (Meldestand: 05.01.2026)			
LAWA-Nr.	Maßnahmencode	LAWA-Bezeichnung	Status
503	MM_42476	Informations- und Fortbildungsmaßnahmen	abgeschlossen
503	MM_42479	Informations- und Fortbildungsmaßnahmen	in Realisierung

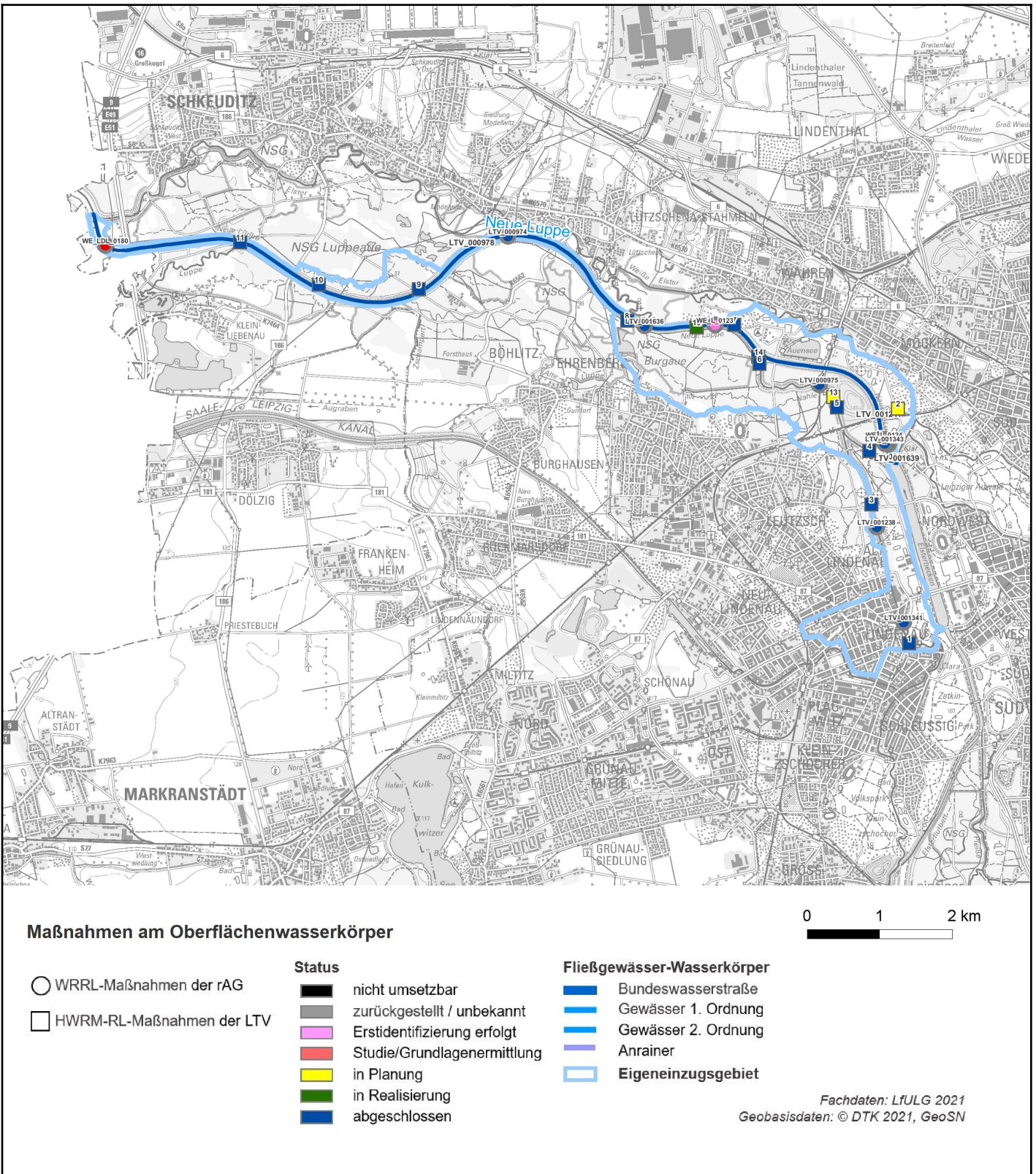
Informationen zu WRRL-relevanten landwirtschaftlichen Fördermaßnahmen nach „Förderrichtlinie Agrarumwelt- und Klimamaßnahmen“ werden noch in geeigneter Weise ergänzt.

LAWA-Nr.	Identifizierter weiterer Maßnahmenbedarf (Berichtsstand: 12/2020)
36	Maßnahmen zur Reduzierung der Belastungen aus anderen diffusen Quellen (OW)
69	Maßnahmen zur Herstellung der linearen Durchgängigkeit an sonstigen wasserbaulichen Anlagen
71	Vitalisierung des Gewässers (u.a. Sohle, Varianz, Substrat) innerhalb des vorhandenen Profils
72	Habitatverbesserung im Gewässer durch Laufveränderung, Ufer- oder Sohlgestaltung
501	Konzeptionelle Maßnahme; Erstellung von Konzeptionen / Studien / Gutachten
508	Konzeptionelle Maßnahme; Vertiefende Untersuchungen und Kontrollen

Bauliche Maßnahmen der Landestalsperrenverwaltung Sachsen gem. Hochwasserrisikomanagementrichtlinie (HWRM-RL) (Berichtsstand 12/2020)			
LAWA-Nr.	Nr. in Karte	Maßnahmen-Bezeichnung	Status
317	1	Ausbau, Ertüchtigung bzw. Neubau von stationären und mobilen Schutzeinrichtungen	abgeschlossen
317	2	Ausbau, Ertüchtigung bzw. Neubau von stationären und mobilen Schutzeinrichtungen	in Planung
317	3	Ausbau, Ertüchtigung bzw. Neubau von stationären und mobilen Schutzeinrichtungen	abgeschlossen
317	4	Ausbau, Ertüchtigung bzw. Neubau von stationären und mobilen Schutzeinrichtungen	abgeschlossen
317	5	Ausbau, Ertüchtigung bzw. Neubau von stationären und mobilen Schutzeinrichtungen	abgeschlossen
318	6	Unterhaltung von vorhandenen stationären und mobilen Schutzbauwerken	abgeschlossen
318	7	Unterhaltung von vorhandenen stationären und mobilen Schutzbauwerken	abgeschlossen
317	8	Ausbau, Ertüchtigung bzw. Neubau von stationären und mobilen Schutzeinrichtungen	abgeschlossen
317	9	Ausbau, Ertüchtigung bzw. Neubau von stationären und mobilen Schutzeinrichtungen	abgeschlossen
317	10	Ausbau, Ertüchtigung bzw. Neubau von stationären und mobilen Schutzeinrichtungen	abgeschlossen
317	11	Ausbau, Ertüchtigung bzw. Neubau von stationären und mobilen Schutzeinrichtungen	abgeschlossen
318	12	Unterhaltung von vorhandenen stationären und mobilen Schutzbauwerken	in Realisierung

Neue Luppe (DESN_56692)

318	13	Unterhaltung von vorhandenen stationären und mobilen Schutzbauwerken	in Planung
318	14	Unterhaltung von vorhandenen stationären und mobilen Schutzbauwerken	abgeschlossen
318	15	Unterhaltung von vorhandenen stationären und mobilen Schutzbauwerken	abgeschlossen
314	16	Wiedergewinnung von natürlichen Rückhalteflächen	in Realisierung



[Link zu einer interaktiven Kartendarstellung der Maßnahmen. Nicht in jedem Fall kann genaue Lage der Maßnahme angegeben werden.](#)