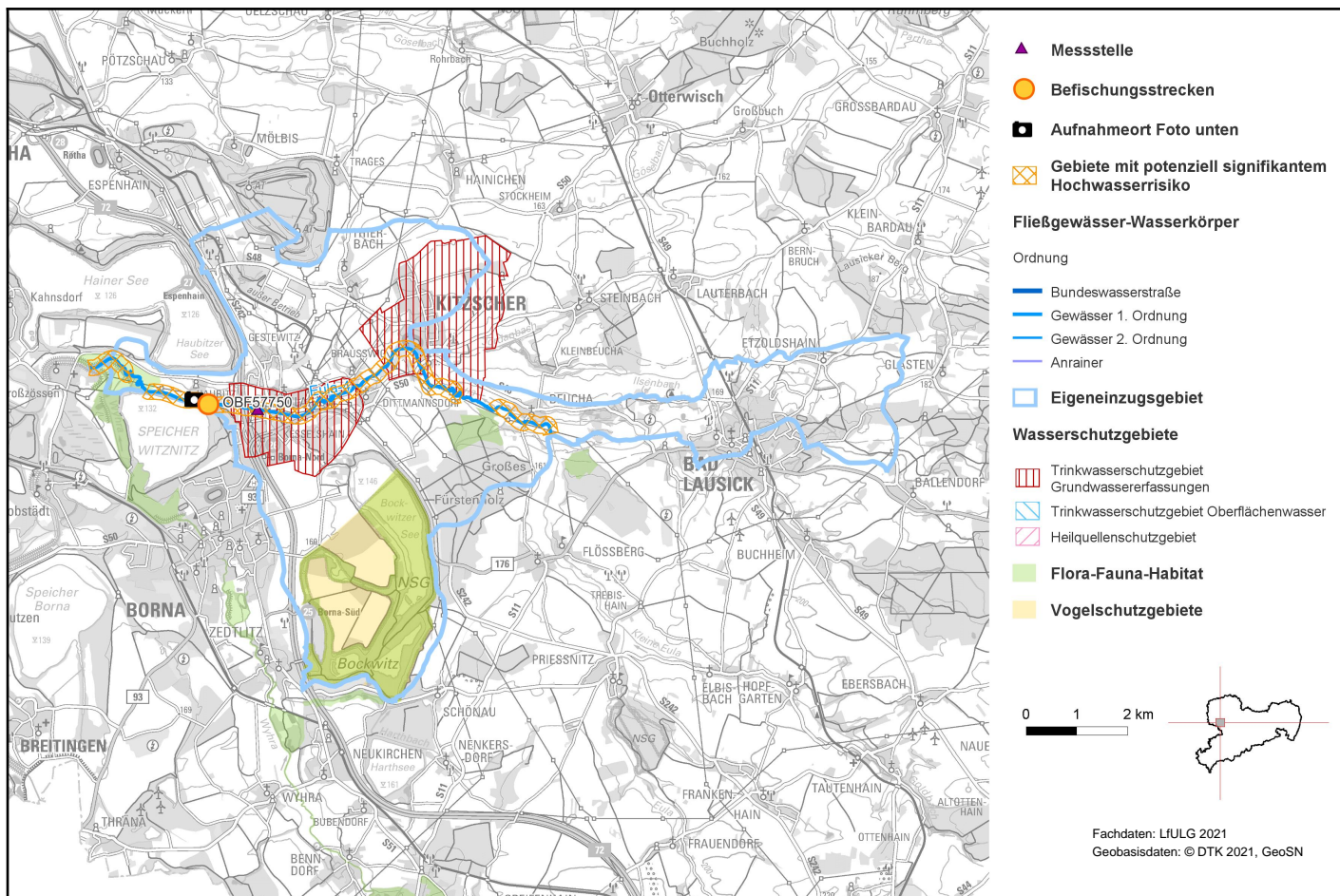


Eula-4 (DESN_566688-4)



1. Allgemeine Angaben zum Oberflächenwasserkörper (OWK)

Gewässerart	Fließgewässer
OWK-ID	DESN_566688-4
OWK-Name	Eula-4
Verlauf ab	Mündung Heinersdorfer Bach
Verlauf bis	Mündung Wyhra
Länge	11,89 km
Eigeneinzugsgebiet	49,67 km ²
Gesamteinzugsgebiet	170,89 km ²
Gewässername	Eula
Gewässerordnung	1
Wasserkörpereinstufung	erheblich verändert (HMWB)

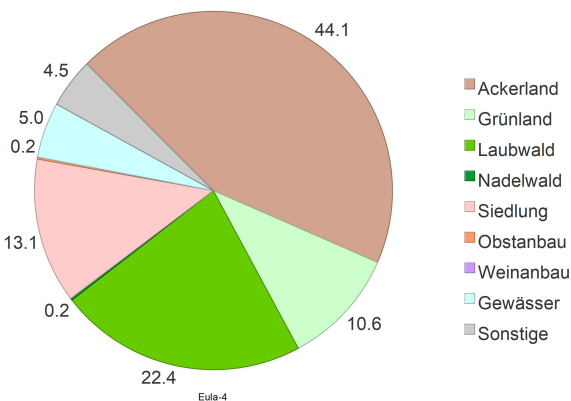


Foto: LfULG

Eula-4 (DESN_566688-4)

Ausweisungsgründe (erheblich verändert)	Andere
Vorranggewässer	nein
Zielerreichungsgewässer	nein
OWK-Oberlieger	Eula-3 (DESN_566688-3)
seitl. einmündende OWK (in Fließrichtung)	Heinersdorfer Bach (DESN_5666884-2), Jordanbach (DESN_5666886)
OWK-Unterlieger	Wyhra-2 (DESN_56668-3)
Grundwasserkörper	Weißelsterbecken mit Bergbaueinfluss (DESN_SAL-GW-059), Eulagebiet (DESN_SAL-GW-058), Parthegebiet (DESN_SAL-GW-060)
Gewässertyp nach LAWA	Sand- und lehmgeprägte Tieflandflüsse (Typ: 15)
Fischgemeinschaften	Gewässer des Epipotamals
Bergbaulich beeinflusstes Gewässer	ja: Braunkohlebergbau (Westsachsen)
Abwasserbedingtes Defizitgewässer	ja
prioritäres Gebiet Landwirtschaft (Nitrat)	nein
prioritäres Gebiet Landwirtschaft (Phosphat)	nein

2. Landnutzung bezogen auf das Eigeneinzugsgebiet (nur sachsenweit, Angabe in Prozent)



3. Räumliche Zuordnung

Flussgebietseinheit	Elbe
Koordinierungsraum	Saale
Teilbearbeitungsgebiet	Sächsische Weiße Elster/Pleiße
Federführendes Land	Freistaat Sachsen
Beteiligtes Land	-
Landkreise	LK Leipzig

Eula-4 (DESN_566688-4)

Regionale AG

Weißer Elster

4. WRRL-relevante Schutzgebiete im Einzugsgebiet des OWK und Gebiete mit potenziell signifikantem Hochwasserrisiko

Trinkwasserschutzgebiet
Grundwasser WW Kitzscher, WW Kesselshain

Trinkwasserschutzgebiet
Oberflächenwasser -

Heilquellenschutzgebiet -

Gebiet nach
Vogelschutzrichtlinie Bergbaufolgelandschaft Bockwitz

Gebiet nach FFH-Richtlinie Bergbaufolgelandschaft Bockwitz, Laubwälder um Beucha, Wyhraue und Frohburger Streitwald

Gebiet mit
Hochwasserrisiko DESN_RG_566_SAL_UWE


OWK mit
Trinkwassergewinnung nach §8 OgewV 2016 nein

5. Bewertung Ökologischer Zustand/Ökologisches Potenzial 2021

Ökologisches Potenzial

unbefriedigend

Bewertungsskala Ökologie:


 sehr gut
 gut bzw. gut und besser
 mäßig
 unbefriedigend
 schlecht

Biologische Qualitätskomponenten:

	Messstellen-Nr.	Koordinaten	Bewertung
Phytoplankton	-	OW: - NW: -	nicht anwendbar
Makrophyten/ Phytobenthos	OBF57750	OW: 325623 NW: 5669228	unbefriedigend
Benthische wirbellose Fauna	OBF57750	OW: 325623 NW: 5669228	gut bzw. gut und besser
	Befischungsstrecken-Nr.		Bewertung
Fischfauna	2014-05-07_PST_566_003, 2017-05-09_PST_566_009		unbefriedigend

[Artenlisten und Details zur Bewertung der biologischen Qualitätskomponenten](#)

(Zip-Archiv mit Einzeldateien)

Flussspezifische Schadstoffe:

Messstellen-Nr.	Koordinaten	Überschrittene UQN flussspezifischer Schadstoffe nach Anlage 6 OGewV 2016
OBF57750	OW: 325623 NW: 5669228	Arsen

Berücksichtigung Hintergrundkonzentration: nein

Eula-4 (DESN_566688-4)

Unterstützende Qualitätskomponenten:

	Bewertung
Morphologie	stark verändert
Durchgängigkeit	schlechter als gut
Wasserhaushalt	mäßig verändert

Bewertungsskala Morphologie:

unverändert
gering verändert
mäßig verändert
deutlich verändert
stark verändert
sehr stark verändert
vollständig verändert

Bewertungsskala Durchgängigkeit:

sehr gut
gut
schlechter als gut

Bewertungsskala Wasserhaushalt:

unverändert / sehr gering verändert
gering verändert
mäßig verändert
stark verändert
sehr stark bis vollständig verändert

Messstellen-Nr.	Koordinaten	Nicht eingehaltene Orientierungswerte allgemein physikalisch-chemische Parameter (ACP) nach OGewV (2016), Anlage 7
OBF57750	OW: 325623 NW: 5669228	Gesamtphosphor

6. Bewertung Chemischer Zustand 2021

	Messstellen-Nr.	Koordinaten	Bewertung
Chemischer Zustand	OBF57750	OW: 325623 NW: 5669228	nicht gut

Bewertungsskala Chemie:

gut
nicht gut

Berücksichtigung Hintergrundkonzentration: nein

Überschrittene UQN prioritärer Stoffe nach Anlage 8 OGewV 2016

Ubiquitäre Stoffe Bromierte Diphenylether, Quecksilber und Verbindungen

Nicht ubiquitäre Stoffe Nickel und Verbindungen

7. Bewirtschaftungsziele

Ziel	Ausnahmeregelung	Zielerreichung bis
Gutes ökologisches Potenzial	ja: Fristverlängerung	nach 2027
Guter chemischer Zustand	ja: Fristverlängerung	nach 2045

Signifikante Belastungen, die die Ausnahme verursacht haben

Punktquellen - kommunales Abwasser

Diffuse Quellen - Atmosphärische Deposition

Diffuse Quellen - Bergbau

Physische Veränderung von Kanal/Bett/Ufer/Küste - Hochwasserschutz

Physische Veränderung von Kanal/Bett/Ufer/Küste - Andere

Dämme, Querbauwerke und Schleusen - Unbekannt oder obsolet

Eula-4 (DESN_566688-4)

Auswirkungen der Belastungen

Verschmutzung durch Chemikalien

Belastung mit Nährstoffen

Veränderte Habitate auf Grund morphologischer Änderungen (umfasst Durchgängigkeit)

Andere signifikante Einflüsse

Eula-4 (DESN_566688-4)

Im Gegensatz zu den anderen Themen im Steckbrief wird der Maßnahmenstand der regionalen Arbeitsgruppen hier in regelmäßigen Abständen zur Aktualisierung des Informationsgehaltes fortgeschrieben. Durch diesen iterativen Planungsprozess unter Beachtung aktueller Daten ist die inhaltliche Konsistenz in Bezug auf die Angaben im Bewirtschaftungsplan zwischen Belastungen, Maßnahmen der regionalen Arbeitsgruppen und dem weiteren Maßnahmenbedarf nicht immer gewährleistet.

8. Maßnahmen am Oberflächenwasserkörper

Maßnahmen der Regionalen Arbeitsgruppen (Meldestand: 22.06.2026)

LAWA-Nr.	Maßnahmencode	LAWA-Bezeichnung	Status
7	WE_LK_L_0077	Neubau und Umrüstung von Kleinkläranlagen	abgeschlossen
7	WE_LK_L_0079	Neubau und Umrüstung von Kleinkläranlagen	abgeschlossen
7	WE_LK_L_0080	Neubau und Umrüstung von Kleinkläranlagen	abgeschlossen
7	WE_LK_L_0082	Neubau und Umrüstung von Kleinkläranlagen	abgeschlossen
7	WE_LK_L_0085	Neubau und Umrüstung von Kleinkläranlagen	abgeschlossen
7	WE_LK_L_0086	Neubau und Umrüstung von Kleinkläranlagen	abgeschlossen
7	WE_LK_L_0089	Neubau und Umrüstung von Kleinkläranlagen	abgeschlossen
7	WE_LK_L_0091	Neubau und Umrüstung von Kleinkläranlagen	abgeschlossen
7	WE_LK_L_0092	Neubau und Umrüstung von Kleinkläranlagen	abgeschlossen
7	WE_LK_L_0093	Neubau und Umrüstung von Kleinkläranlagen	abgeschlossen
8	WE_LK_L_0084	Anschluss bisher nicht angeschlossener Gebiete an bestehende Kläranlagen	abgeschlossen
8	WE_LK_L_0087	Anschluss bisher nicht angeschlossener Gebiete an bestehende Kläranlagen	in Realisierung
8	WE_LK_L_0088	Anschluss bisher nicht angeschlossener Gebiete an bestehende Kläranlagen	abgeschlossen
8	WE_LK_L_0090	Anschluss bisher nicht angeschlossener Gebiete an bestehende Kläranlagen	abgeschlossen
8	WE_LK_L_0401	Anschluss bisher nicht angeschlossener Gebiete an bestehende Kläranlagen	abgeschlossen
8	WE_LK_L_0448	Anschluss bisher nicht angeschlossener Gebiete an bestehende Kläranlagen	abgeschlossen
8	WE_LK_L_0465	Anschluss bisher nicht angeschlossener Gebiete an bestehende Kläranlagen	abgeschlossen
8	WE_LK_L_0508	Anschluss bisher nicht angeschlossener Gebiete an bestehende Kläranlagen	abgeschlossen
10	WE_LK_L_0343	Neubau und Anpassung von Anlagen zur Ableitung, Behandlung und zum Rückhalt von Misch- und Niederschlagswasser	in Planung
10	WE_LK_L_0344	Neubau und Anpassung von Anlagen zur Ableitung, Behandlung und zum Rückhalt von Misch- und Niederschlagswasser	Studie/Grundlagenermittlung
10	WE_LK_L_0411	Neubau und Anpassung von Anlagen zur Ableitung, Behandlung und zum Rückhalt von Misch- und Niederschlagswasser	abgeschlossen
10	WE_LK_L_0447	Neubau und Anpassung von Anlagen zur Ableitung, Behandlung und zum Rückhalt von Misch- und Niederschlagswasser	abgeschlossen
11	WE_LK_L_0341	Optimierung der Betriebsweise von Anlagen zur Ableitung, Behandlung und zum Rückhalt von Misch- und Niederschlagswasser	abgeschlossen
11	WE_LK_L_0342	Optimierung der Betriebsweise von Anlagen zur Ableitung, Behandlung und zum Rückhalt von Misch- und Niederschlagswasser	abgeschlossen

Eula-4 (DESN_566688-4)

Maßnahmen der Regionalen Arbeitsgruppen (Meldestand: 22.06.2026)			
LAWA-Nr.	Maßnahmcodes	LAWA-Bezeichnung	Status
24	WE_LDL_0049	Maßnahmen zur Reduzierung diffuser Belastungen infolge Bergbau	in Realisierung
24	WE_LDL_0091	Maßnahmen zur Reduzierung diffuser Belastungen infolge Bergbau	in Realisierung
28	WE_LK_L_0346	Maßnahmen zur Reduzierung der Nährstoffeinträge durch Anlage von Gewässerschutzstreifen	abgeschlossen
28	WE_LK_L_0347	Maßnahmen zur Reduzierung der Nährstoffeinträge durch Anlage von Gewässerschutzstreifen	abgeschlossen
28	WE_LK_L_0348	Maßnahmen zur Reduzierung der Nährstoffeinträge durch Anlage von Gewässerschutzstreifen	abgeschlossen
69	LTV_001608	Maßnahmen zur Herstellung/ Verbesserung der linearen Durchgängigkeit an Staustufen/ Flusssperren, Abstürzen, Durchlässen und sonstigen wasserbaulichen Anlagen gemäß DIN 4048 bzw. 19700 Teil 13	abgeschlossen
69	WE_LK_L_0345	Maßnahmen zur Herstellung/ Verbesserung der linearen Durchgängigkeit an Staustufen/ Flusssperren, Abstürzen, Durchlässen und sonstigen wasserbaulichen Anlagen gemäß DIN 4048 bzw. 19700 Teil 13	in Planung
69	WE_LK_L_0482	Maßnahmen zur Herstellung/ Verbesserung der linearen Durchgängigkeit an Staustufen/ Flusssperren, Abstürzen, Durchlässen und sonstigen wasserbaulichen Anlagen gemäß DIN 4048 bzw. 19700 Teil 13	Erstidentifizierung erfolgt
70	LTV_001965	Maßnahmen zur Habitatverbesserung durch Initiieren/ Zulassen einer eigendynamischen Gewässerentwicklung	in Realisierung
70	WE_LDL_0144	Maßnahmen zur Habitatverbesserung durch Initiieren/ Zulassen einer eigendynamischen Gewässerentwicklung	in Planung
70	WE_LDL_0148	Maßnahmen zur Habitatverbesserung durch Initiieren/ Zulassen einer eigendynamischen Gewässerentwicklung	Studie/Grundlagenermittlung
70	WE_LDL_0149	Maßnahmen zur Habitatverbesserung durch Initiieren/ Zulassen einer eigendynamischen Gewässerentwicklung	Studie/Grundlagenermittlung
71	WE_LDL_0144	Maßnahmen zur Habitatverbesserung im vorhandenen Profil	in Planung
71	WE_LDL_0148	Maßnahmen zur Habitatverbesserung im vorhandenen Profil	Studie/Grundlagenermittlung
71	WE_LDL_0149	Maßnahmen zur Habitatverbesserung im vorhandenen Profil	Studie/Grundlagenermittlung
72	LTV_002562	Maßnahmen zur Habitatverbesserung im Gewässer durch Laufveränderung, Ufer- oder Sohlgestaltung	Erstidentifizierung erfolgt
72	LTV_002564	Maßnahmen zur Habitatverbesserung im Gewässer durch Laufveränderung, Ufer- oder Sohlgestaltung	Erstidentifizierung erfolgt
72	LTV_002565	Maßnahmen zur Habitatverbesserung im Gewässer durch Laufveränderung, Ufer- oder Sohlgestaltung	Erstidentifizierung erfolgt
72	LTV_002566	Maßnahmen zur Habitatverbesserung im Gewässer durch Laufveränderung, Ufer- oder Sohlgestaltung	Erstidentifizierung erfolgt
72	LTV_002567	Maßnahmen zur Habitatverbesserung im Gewässer durch Laufveränderung, Ufer- oder Sohlgestaltung	Erstidentifizierung erfolgt
72	LTV_002568	Maßnahmen zur Habitatverbesserung im Gewässer durch Laufveränderung, Ufer- oder Sohlgestaltung	Erstidentifizierung erfolgt
72	LTV_002570	Maßnahmen zur Habitatverbesserung im Gewässer durch Laufveränderung, Ufer- oder Sohlgestaltung	Erstidentifizierung erfolgt
72	LTV_002571	Maßnahmen zur Habitatverbesserung im Gewässer durch Laufveränderung, Ufer- oder Sohlgestaltung	Erstidentifizierung erfolgt
72	WE_LDL_0144	Maßnahmen zur Habitatverbesserung im Gewässer durch Laufveränderung, Ufer- oder Sohlgestaltung	in Planung
72	WE_LDL_0148	Maßnahmen zur Habitatverbesserung im Gewässer durch Laufveränderung, Ufer- oder Sohlgestaltung	Studie/Grundlagenermittlung
72	WE_LDL_0149	Maßnahmen zur Habitatverbesserung im Gewässer durch Laufveränderung, Ufer- oder Sohlgestaltung	Studie/Grundlagenermittlung
73	LTV_002563	Maßnahmen zur Habitatverbesserung im Uferbereich	Erstidentifizierung erfolgt

Eula-4 (DESN_566688-4)

Maßnahmen der Regionalen Arbeitsgruppen (Meldestand: 22.06.2026)			
LAWA-Nr.	Maßnahmencode	LAWA-Bezeichnung	Status
73	WE_LDL_0144	Maßnahmen zur Habitatverbesserung im Uferbereich	in Planung
73	WE_LDL_0148	Maßnahmen zur Habitatverbesserung im Uferbereich	Studie/Grundlagenermittlung
73	WE_LDL_0149	Maßnahmen zur Habitatverbesserung im Uferbereich	Studie/Grundlagenermittlung
75	LTV_001966	Anschluss von Seitengewässern, Altarmen (Quervernetzung)	in Realisierung
79	LTV_001368	Maßnahmen zur Anpassung/ Optimierung der Gewässerunterhaltung	abgeschlossen
85	WE_LDL_0137	Maßnahmen zur Reduzierung anderer hydromorphologischer Belastungen	Studie/Grundlagenermittlung
85	WE_LDL_0144	Maßnahmen zur Reduzierung anderer hydromorphologischer Belastungen	in Planung
85	WE_LDL_0148	Maßnahmen zur Reduzierung anderer hydromorphologischer Belastungen	Studie/Grundlagenermittlung
85	WE_LDL_0149	Maßnahmen zur Reduzierung anderer hydromorphologischer Belastungen	Studie/Grundlagenermittlung
85	WE_LDL_0150	Maßnahmen zur Reduzierung anderer hydromorphologischer Belastungen	Studie/Grundlagenermittlung
94	LTV_000014	Maßnahmen zur Eindämmung eingeschleppter Spezies	abgeschlossen
94	LTV_001371	Maßnahmen zur Eindämmung eingeschleppter Spezies	abgeschlossen
501	LTV_002569	Erstellung von Konzeptionen / Studien / Gutachten	Erstidentifizierung erfolgt
501	MM_43370	Erstellung von Konzeptionen / Studien / Gutachten	Erstidentifizierung erfolgt
501	MM_43371	Erstellung von Konzeptionen / Studien / Gutachten	Erstidentifizierung erfolgt
501	MM_43373	Erstellung von Konzeptionen / Studien / Gutachten	Erstidentifizierung erfolgt
501	MM_43374	Erstellung von Konzeptionen / Studien / Gutachten	Erstidentifizierung erfolgt
501	MM_43376	Erstellung von Konzeptionen / Studien / Gutachten	Erstidentifizierung erfolgt
501	MM_43377	Erstellung von Konzeptionen / Studien / Gutachten	Erstidentifizierung erfolgt
501	MM_43378	Erstellung von Konzeptionen / Studien / Gutachten	Erstidentifizierung erfolgt
501	MM_43380	Erstellung von Konzeptionen / Studien / Gutachten	Erstidentifizierung erfolgt
501	WE_LDL_0137	Erstellung von Konzeptionen / Studien / Gutachten	Studie/Grundlagenermittlung
501	WE_LDL_0150	Erstellung von Konzeptionen / Studien / Gutachten	Studie/Grundlagenermittlung
501	WE_LK_L_0292	Erstellung von Konzeptionen / Studien / Gutachten	abgeschlossen
503	MM_43372	Informations- und Fortbildungsmaßnahmen	Erstidentifizierung erfolgt
505	MM_43375	Einrichtung bzw. Anpassung von Förderprogrammen	Erstidentifizierung erfolgt

Informationen zu WRRL-relevanten landwirtschaftlichen Fördermaßnahmen nach „Förderrichtlinie Agrarumwelt- und Klimamaßnahmen“ werden noch in geeigneter Weise ergänzt.

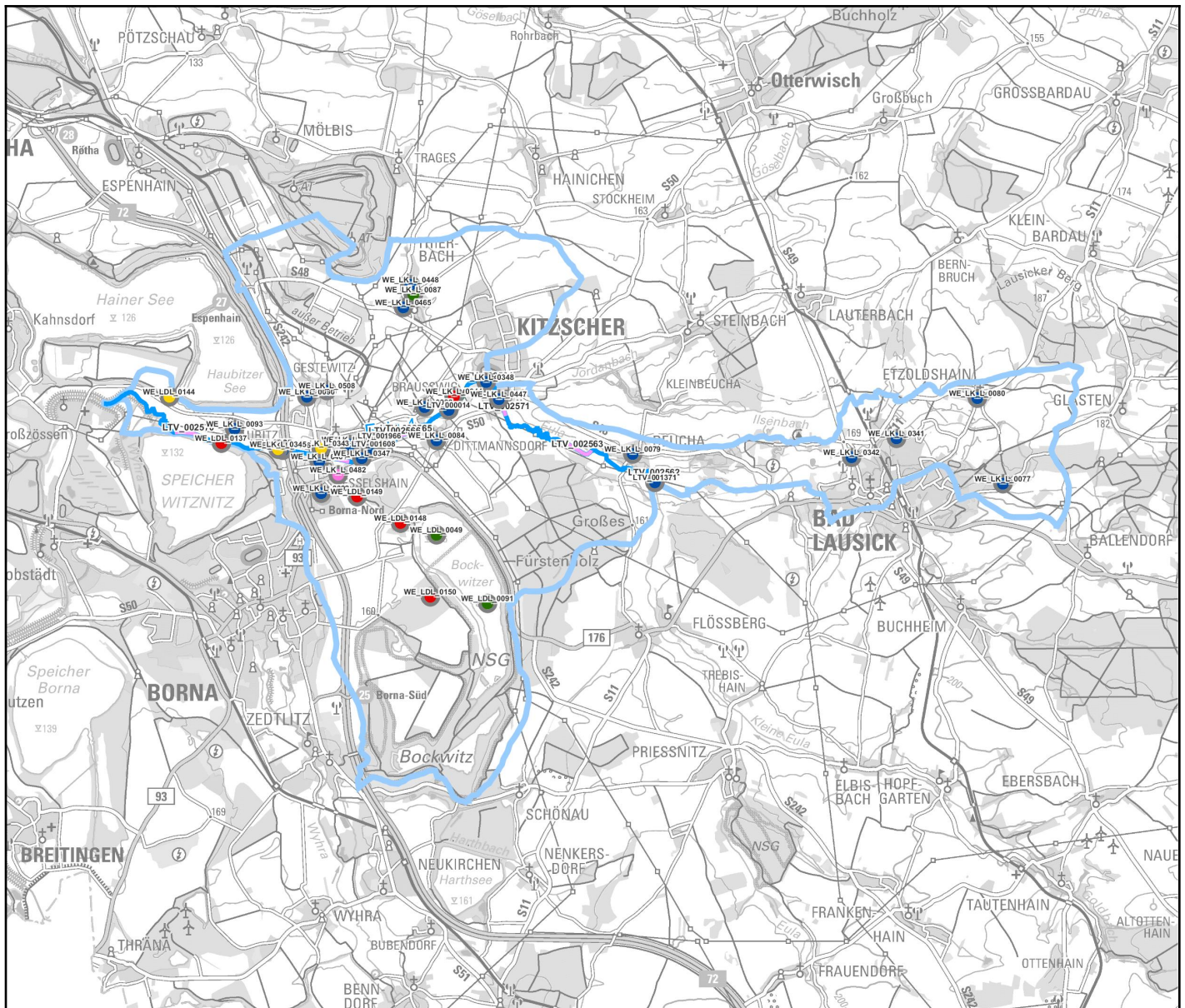
LAWA-Nr.	Identifizierter weiterer Maßnahmenbedarf (Berichtsstand: 12/2020)
79	Maßnahmen zur Anpassung/ Optimierung der Gewässerunterhaltung
501	Konzeptionelle Maßnahme; Erstellung von Konzeptionen / Studien / Gutachten
508	Konzeptionelle Maßnahme; Vertiefende Untersuchungen und Kontrollen

Eula-4 (DESN_566688-4)

Bauliche Maßnahmen der Landestalsperrenverwaltung Sachsen gem. Hochwasserrisikomanagementrichtlinie (HWRM-RL) (Berichtsstand 12/2020)

LAWA-Nr.	Nr. in Karte	Maßnahmen-Bezeichnung	Status
----------	--------------	-----------------------	--------

keine Maßnahmen vorhanden



Maßnahmen am Oberflächenwasserkörper

- WRRL-Maßnahmen der rAG
- HWRM-RL-Maßnahmen der LTV

Status

- nicht umsetzbar
- zurückgestellt / unbekannt
- Erstidentifizierung erfolgt
- Studie/Grundlagenermittlung
- in Planung
- in Realisierung
- abgeschlossen

Fließgewässer-Wasserkörper

- Bundeswasserstraße
- Gewässer 1. Ordnung
- Gewässer 2. Ordnung
- Anrainer
- Einzugsgebiet



Fachdaten: LfULG 2021
Geobasisdaten: © DTK 2021, GeoSN

[Link zu einer interaktiven Kartendarstellung der Maßnahmen. Nicht in jedem Fall kann genaue Lage der Maßnahme angegeben werden.](#)

Eula-4 (DESN_566688-4)