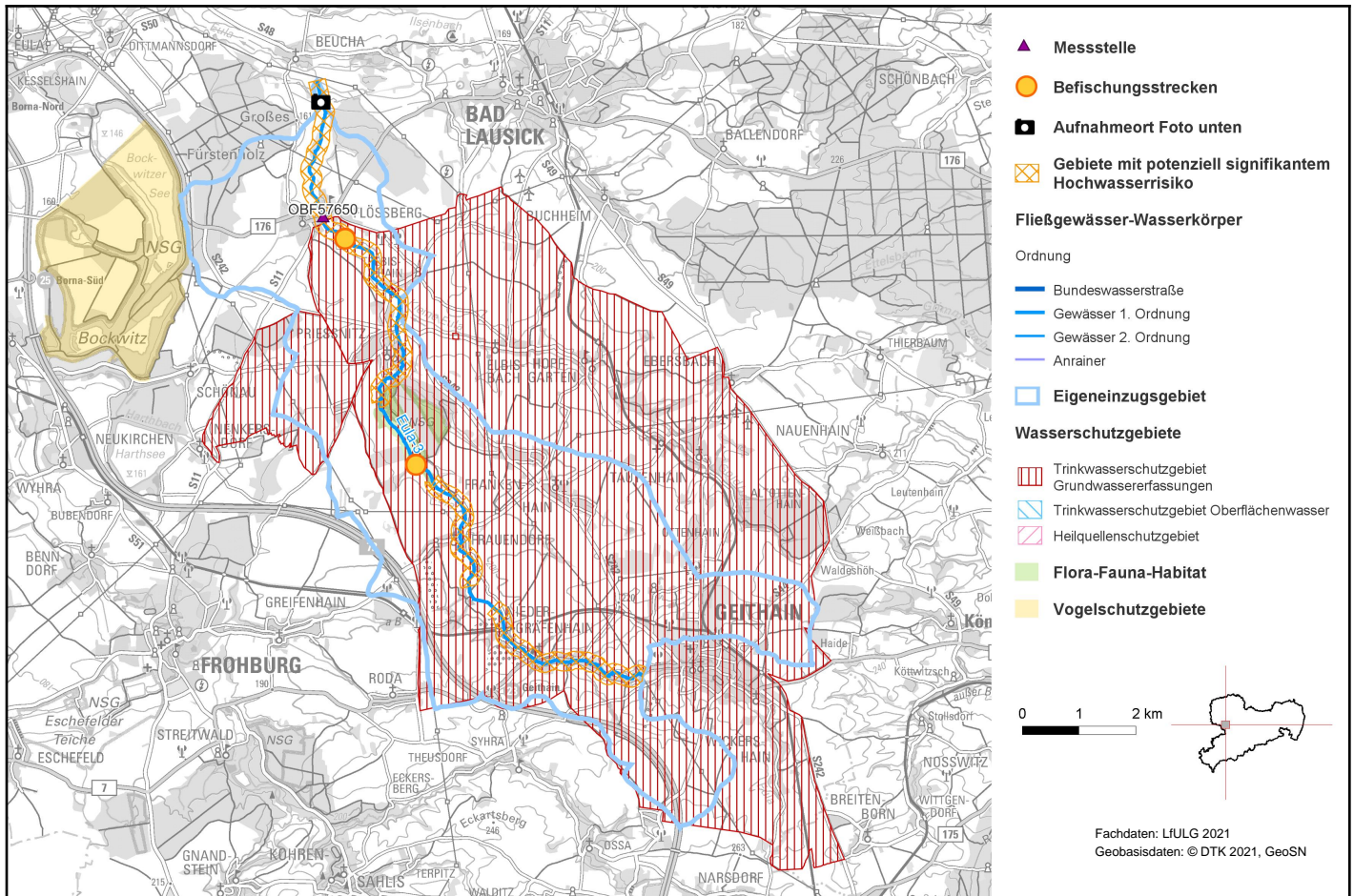


Eula-3 (DESN_566688-3)



1. Allgemeine Angaben zum Oberflächenwasserkörper (OWK)

Gewässerart	Fließgewässer
OWK-ID	DESN_566688-3
OWK-Name	Eula-3
Verlauf ab	Ortsausgang Geithain
Verlauf bis	Mündung Heinersdorfer Bach
Länge	15,28 km
Eigeneinzugsgebiet	44,95 km ²
Gesamteinzugsgebiet	76,03 km ²
Gewässername	Eula
Gewässerordnung	1
Wasserkörpereinstufung	natürlich (NWB)

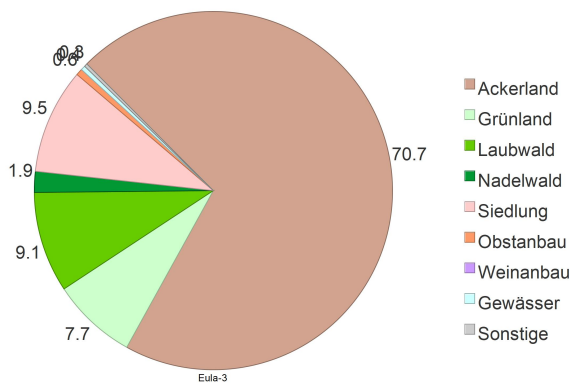


Foto: LfULG

Eula-3 (DESN_566688-3)

Ausweisungsgründe (erheblich verändert)	-
Vorranggewässer	nein
Zielerreichungsgewässer	nein
OWK-Oberlieger	Eula-1 (DESN_566688-1)
seitl. einmündende OWK (in Fließrichtung)	Kleine Eula (DESN_5666882)
OWK-Untерlieger	Eula-4 (DESN_566688-4)
Grundwasserkörper	Eulagebiet (DESN_SAL-GW-058), Weißelsterbecken mit Bergbaueinfluss (DESN_SAL-GW-059), Zwickau-Altenburger Fluss (DESN_SAL-GW-056)
Gewässertyp nach LAWA	Kiesgeprägte Tieflandbäche (Typ: 16)
Fischgemeinschaften	Cyprinidengeprägte Gewässer des Rhithrals, Gewässer des Epipotamals
Bergbaulich beeinflusstes Gewässer	nein
Abwasserbedingtes Defizitgewässer	ja
prioritäres Gebiet Landwirtschaft (Nitrat)	nein
prioritäres Gebiet Landwirtschaft (Phosphat)	nein

2. Landnutzung bezogen auf das Eigeneinzugsgebiet (nur sachsenweit, Angabe in Prozent)



3. Räumliche Zuordnung

Flussgebietseinheit	Elbe
Koordinierungsraum	Saale
Teilbearbeitungsgebiet	Sächsische Weiße Elster/Pleiße
Federführendes Land	Freistaat Sachsen
Beteiligtes Land	-
Landkreise	LK Leipzig

Eula-3 (DESN_566688-3)

Regionale AG

Weißer Elster

4. WRRL-relevante Schutzgebiete im Einzugsgebiet des OWK und Gebiete mit potenziell signifikantem Hochwasserrisiko

Trinkwasserschutzgebiet
Grundwasser FA Elbisbach, Prießnitz, ESA I, FA Flössberg

Trinkwasserschutzgebiet
Oberflächenwasser -

Heilquellenschutzgebiet -

Gebiet nach
Vogelschutzrichtlinie Bergbaufolgelandschaft Bockwitz

Gebiet nach FFH-Richtlinie Prießnitz

Gebiet mit
Hochwasserrisiko DESN_RG_566_SAL_UWE

OWK mit
Trinkwassergewinnung nach §8 OgewV 2016 nein

5. Bewertung Ökologischer Zustand/Ökologisches Potenzial 2021

Ökologischer Zustand

schlecht

Bewertungsskala Ökologie:

- sehr gut
- gut bzw. gut und besser
- mäßig
- unbefriedigend
- schlecht

Biologische Qualitätskomponenten:

	Messstellen-Nr.	Koordinaten	Bewertung
Phytoplankton	-	OW: - NW: -	nicht anwendbar
Makrophyten/ Phytobenthos	OBF57650	OW: 331521 NW: 5666355	mäßig
Benthische wirbellose Fauna	OBF57650	OW: 331521 NW: 5666355	schlecht
	Befischungsstrecken-Nr.	Bewertung	
Fischfauna	2015-04-15_PST_566_003, 2018-04-17_PST_566_006, 2015-04-15_PST_566_004, 2018-04-17_PST_566_007	unbefriedigend	

[Artenlisten und Details zur Bewertung der biologischen Qualitätskomponenten](#)

(Zip-Archiv mit Einzeldateien)

Flussspezifische Schadstoffe:

Messstellen-Nr.	Koordinaten	Überschrittene UQN flussspezifischer Schadstoffe nach Anlage 6 OGewV 2016
OBF57650	OW: 331521 NW: 5666355	keine

Berücksichtigung Hintergrundkonzentration: nein

Eula-3 (DESN_566688-3)

Unterstützende Qualitätskomponenten:

	Bewertung
Morphologie	sehr stark verändert
Durchgängigkeit	schlechter als gut
Wasserhaushalt	mäßig verändert

Bewertungsskala Morphologie:

unverändert
gering verändert
mäßig verändert
deutlich verändert
stark verändert
sehr stark verändert
vollständig verändert

Bewertungsskala Durchgängigkeit:

sehr gut
gut
schlechter als gut

Bewertungsskala Wasserhaushalt:

unverändert / sehr gering verändert
gering verändert
mäßig verändert
stark verändert
sehr stark bis vollständig verändert

Messstellen-Nr.	Koordinaten	Nicht eingehaltene Orientierungswerte allgemein physikalisch-chemische Parameter (ACP) nach OGewV (2016), Anlage 7
OBF57650	OW: 331521 NW: 5666355	Gesamtphosphor, Nitrit-Stickstoff, Orthophosphat-Phosphor

6. Bewertung Chemischer Zustand 2021

Messstellen-Nr.	Koordinaten	Bewertung
Chemischer Zustand	OBF57650 OW: 331521 NW: 5666355	nicht gut

Bewertungsskala Chemie:

gut
nicht gut

Berücksichtigung Hintergrundkonzentration: nein

Überschrittene UQN prioritärer Stoffe nach Anlage 8 OGewV 2016

Ubiquitäre Stoffe Bromierte Diphenylether, Quecksilber und Verbindungen

Nicht ubiquitäre Stoffe keine

7. Bewirtschaftungsziele

Ziel	Ausnahmeregelung	Zielerreichung bis
Guter ökologischer Zustand	ja: Fristverlängerung	nach 2027
Guter chemischer Zustand	ja: Fristverlängerung	nach 2045

Signifikante Belastungen, die die Ausnahme verursacht haben

Punktquellen - kommunales Abwasser

Diffuse Quellen - Landwirtschaft

Diffuse Quellen - Atmosphärische Deposition

Physische Veränderung von Kanal/Bett/Ufer/Küste - Hochwasserschutz

Dämme, Querbauwerke und Schleusen - Unbekannt oder obsolet

Eula-3 (DESN_566688-3)

Auswirkungen der Belastungen

Verschmutzung durch Chemikalien

Belastung mit Nährstoffen

Veränderte Habitate auf Grund morphologischer Änderungen (umfasst Durchgängigkeit)

Eula-3 (DESN_566688-3)

Im Gegensatz zu den anderen Themen im Steckbrief wird der Maßnahmenstand der regionalen Arbeitsgruppen hier in regelmäßigen Abständen zur Aktualisierung des Informationsgehaltes fortgeschrieben. Durch diesen iterativen Planungsprozess unter Beachtung aktueller Daten ist die inhaltliche Konsistenz in Bezug auf die Angaben im Bewirtschaftungsplan zwischen Belastungen, Maßnahmen der regionalen Arbeitsgruppen und dem weiteren Maßnahmenbedarf nicht immer gewährleistet.

8. Maßnahmen am Oberflächenwasserkörper

Maßnahmen der Regionalen Arbeitsgruppen (Meldestand: 22.06.2026)			
LAWA-Nr.	Maßnahmcodes	LAWA-Bezeichnung	Status
3	WE_LK_L_0426	Ausbau kommunaler Kläranlagen zur Reduzierung der Phosphoreinträge	Erstidentifizierung erfolgt
7	WE_LK_L_0070	Neubau und Umrüstung von Kleinkläranlagen	abgeschlossen
7	WE_LK_L_0071	Neubau und Umrüstung von Kleinkläranlagen	abgeschlossen
7	WE_LK_L_0072	Neubau und Umrüstung von Kleinkläranlagen	abgeschlossen
7	WE_LK_L_0074	Neubau und Umrüstung von Kleinkläranlagen	abgeschlossen
7	WE_LK_L_0076	Neubau und Umrüstung von Kleinkläranlagen	abgeschlossen
8	MM_41625	Anschluss bisher nicht angeschlossener Gebiete an bestehende Kläranlagen	abgeschlossen
8	MM_41626	Anschluss bisher nicht angeschlossener Gebiete an bestehende Kläranlagen	abgeschlossen
8	MM_41627	Anschluss bisher nicht angeschlossener Gebiete an bestehende Kläranlagen	abgeschlossen
8	WE_LK_L_0075	Anschluss bisher nicht angeschlossener Gebiete an bestehende Kläranlagen	in Realisierung
8	WE_LK_L_0413	Anschluss bisher nicht angeschlossener Gebiete an bestehende Kläranlagen	abgeschlossen
8	WE_LK_L_0414	Anschluss bisher nicht angeschlossener Gebiete an bestehende Kläranlagen	abgeschlossen
8	WE_LK_L_0418	Anschluss bisher nicht angeschlossener Gebiete an bestehende Kläranlagen	abgeschlossen
8	WE_LK_L_0419	Anschluss bisher nicht angeschlossener Gebiete an bestehende Kläranlagen	abgeschlossen
10	WE_LK_L_0412	Neubau und Anpassung von Anlagen zur Ableitung, Behandlung und zum Rückhalt von Misch- und Niederschlagswasser	abgeschlossen
15	WE_LK_L_0385	Sonstige Maßnahmen zur Reduzierung der Stoffeinträge durch industrielle/ gewerbliche Abwassereinleitungen	abgeschlossen
28	WE_LK_L_0373	Maßnahmen zur Reduzierung der Nährstoffeinträge durch Anlage von Gewässerschutzstreifen	in Planung
28	WE_LK_L_0376	Maßnahmen zur Reduzierung der Nährstoffeinträge durch Anlage von Gewässerschutzstreifen	in Planung
65	WE_LK_L_0512	Maßnahmen zur Förderung des natürlichen Wasserrückhalts	zurückgestellt
69	WE_LDL_0027	Maßnahmen zur Herstellung/ Verbesserung der linearen Durchgängigkeit an Staustufen/ Flusssperren, Abstürzen, Durchlässen und sonstigen wasserbaulichen Anlagen gemäß DIN 4048 bzw. 19700 Teil 13	in Planung
70	LTV_001108	Maßnahmen zur Habitatverbesserung durch Initiieren/ Zulassen einer eigendynamischen Gewässerentwicklung	abgeschlossen
70	LTV_001354	Maßnahmen zur Habitatverbesserung durch Initiieren/ Zulassen einer eigendynamischen Gewässerentwicklung	abgeschlossen
70	MM_40821	Maßnahmen zur Habitatverbesserung durch Initiieren/ Zulassen einer eigendynamischen Gewässerentwicklung	Erstidentifizierung erfolgt
70	MM_41635	Maßnahmen zur Habitatverbesserung durch Initiieren/ Zulassen einer eigendynamischen Gewässerentwicklung	in Planung
70	WE_LDL_0026	Maßnahmen zur Habitatverbesserung durch Initiieren/ Zulassen einer eigendynamischen Gewässerentwicklung	in Planung

Eula-3 (DESN_566688-3)

Maßnahmen der Regionalen Arbeitsgruppen (Meldestand: 22.06.2026)			
LAWA-Nr.	Maßnahmcodes	LAWA-Bezeichnung	Status
70	WE_LDL_0027	Maßnahmen zur Habitatverbesserung durch Initiieren/ Zulassen einer eigendynamischen Gewässerentwicklung	in Planung
70	WE_LDL_0028	Maßnahmen zur Habitatverbesserung durch Initiieren/ Zulassen einer eigendynamischen Gewässerentwicklung	in Planung
70	WE_LDL_0029	Maßnahmen zur Habitatverbesserung durch Initiieren/ Zulassen einer eigendynamischen Gewässerentwicklung	in Planung
70	WE_LDL_0033	Maßnahmen zur Habitatverbesserung durch Initiieren/ Zulassen einer eigendynamischen Gewässerentwicklung	in Planung
70	WE_LDL_0034	Maßnahmen zur Habitatverbesserung durch Initiieren/ Zulassen einer eigendynamischen Gewässerentwicklung	in Planung
70	WE_LDL_0035	Maßnahmen zur Habitatverbesserung durch Initiieren/ Zulassen einer eigendynamischen Gewässerentwicklung	in Planung
70	WE_LDL_0036	Maßnahmen zur Habitatverbesserung durch Initiieren/ Zulassen einer eigendynamischen Gewässerentwicklung	in Planung
70	WE_LDL_0037	Maßnahmen zur Habitatverbesserung durch Initiieren/ Zulassen einer eigendynamischen Gewässerentwicklung	in Planung
71	WE_LDL_0026	Maßnahmen zur Habitatverbesserung im vorhandenen Profil	in Planung
71	WE_LDL_0027	Maßnahmen zur Habitatverbesserung im vorhandenen Profil	in Planung
71	WE_LDL_0028	Maßnahmen zur Habitatverbesserung im vorhandenen Profil	in Planung
71	WE_LDL_0029	Maßnahmen zur Habitatverbesserung im vorhandenen Profil	in Planung
71	WE_LDL_0033	Maßnahmen zur Habitatverbesserung im vorhandenen Profil	in Planung
71	WE_LDL_0034	Maßnahmen zur Habitatverbesserung im vorhandenen Profil	in Planung
71	WE_LDL_0035	Maßnahmen zur Habitatverbesserung im vorhandenen Profil	in Planung
71	WE_LDL_0036	Maßnahmen zur Habitatverbesserung im vorhandenen Profil	in Planung
71	WE_LDL_0037	Maßnahmen zur Habitatverbesserung im vorhandenen Profil	in Planung
71	WE_LK_L_0376	Maßnahmen zur Habitatverbesserung im vorhandenen Profil	in Planung
72	MM_41635	Maßnahmen zur Habitatverbesserung im Gewässer durch Laufveränderung, Ufer- oder Sohlgestaltung	in Planung
72	WE_LDL_0026	Maßnahmen zur Habitatverbesserung im Gewässer durch Laufveränderung, Ufer- oder Sohlgestaltung	in Planung
72	WE_LDL_0027	Maßnahmen zur Habitatverbesserung im Gewässer durch Laufveränderung, Ufer- oder Sohlgestaltung	in Planung
72	WE_LDL_0028	Maßnahmen zur Habitatverbesserung im Gewässer durch Laufveränderung, Ufer- oder Sohlgestaltung	in Planung
72	WE_LDL_0029	Maßnahmen zur Habitatverbesserung im Gewässer durch Laufveränderung, Ufer- oder Sohlgestaltung	in Planung
72	WE_LDL_0033	Maßnahmen zur Habitatverbesserung im Gewässer durch Laufveränderung, Ufer- oder Sohlgestaltung	in Planung
72	WE_LDL_0034	Maßnahmen zur Habitatverbesserung im Gewässer durch Laufveränderung, Ufer- oder Sohlgestaltung	in Planung
72	WE_LDL_0035	Maßnahmen zur Habitatverbesserung im Gewässer durch Laufveränderung, Ufer- oder Sohlgestaltung	in Planung
72	WE_LDL_0036	Maßnahmen zur Habitatverbesserung im Gewässer durch Laufveränderung, Ufer- oder Sohlgestaltung	in Planung
72	WE_LDL_0037	Maßnahmen zur Habitatverbesserung im Gewässer durch Laufveränderung, Ufer- oder Sohlgestaltung	in Planung
72	WE_LK_L_0373	Maßnahmen zur Habitatverbesserung im Gewässer durch Laufveränderung, Ufer- oder Sohlgestaltung	in Planung
72	WE_LK_L_0376	Maßnahmen zur Habitatverbesserung im Gewässer durch Laufveränderung, Ufer- oder Sohlgestaltung	in Planung

Eula-3 (DESN_566688-3)

Maßnahmen der Regionalen Arbeitsgruppen (Meldestand: 22.06.2026)			
LAWA-Nr.	Maßnahmcodes	LAWA-Bezeichnung	Status
72	WE_LK_L_0512	Maßnahmen zur Habitatverbesserung im Gewässer durch Laufveränderung, Ufer- oder Sohlgestaltung	zurückgestellt
73	LTV_001037	Maßnahmen zur Habitatverbesserung im Uferbereich	abgeschlossen
73	LTV_001109	Maßnahmen zur Habitatverbesserung im Uferbereich	abgeschlossen
73	LTV_001355	Maßnahmen zur Habitatverbesserung im Uferbereich	abgeschlossen
73	MM_40820	Maßnahmen zur Habitatverbesserung im Uferbereich	Erstidentifizierung erfolgt
73	MM_40822	Maßnahmen zur Habitatverbesserung im Uferbereich	Erstidentifizierung erfolgt
73	WE_LDL_0026	Maßnahmen zur Habitatverbesserung im Uferbereich	in Planung
73	WE_LDL_0027	Maßnahmen zur Habitatverbesserung im Uferbereich	in Planung
73	WE_LDL_0028	Maßnahmen zur Habitatverbesserung im Uferbereich	in Planung
73	WE_LDL_0029	Maßnahmen zur Habitatverbesserung im Uferbereich	in Planung
73	WE_LDL_0033	Maßnahmen zur Habitatverbesserung im Uferbereich	in Planung
73	WE_LDL_0034	Maßnahmen zur Habitatverbesserung im Uferbereich	in Planung
73	WE_LDL_0035	Maßnahmen zur Habitatverbesserung im Uferbereich	in Planung
73	WE_LDL_0036	Maßnahmen zur Habitatverbesserung im Uferbereich	in Planung
73	WE_LDL_0037	Maßnahmen zur Habitatverbesserung im Uferbereich	in Planung
79	LTV_001009	Maßnahmen zur Anpassung/ Optimierung der Gewässerunterhaltung	abgeschlossen
79	LTV_001010	Maßnahmen zur Anpassung/ Optimierung der Gewässerunterhaltung	abgeschlossen
79	LTV_001107	Maßnahmen zur Anpassung/ Optimierung der Gewässerunterhaltung	abgeschlossen
79	LTV_001369	Maßnahmen zur Anpassung/ Optimierung der Gewässerunterhaltung	abgeschlossen
94	LTV_000012	Maßnahmen zur Eindämmung eingeschleppter Spezies	abgeschlossen
94	LTV_000013	Maßnahmen zur Eindämmung eingeschleppter Spezies	abgeschlossen
94	LTV_001008	Maßnahmen zur Eindämmung eingeschleppter Spezies	abgeschlossen
94	LTV_001018	Maßnahmen zur Eindämmung eingeschleppter Spezies	abgeschlossen
94	LTV_001106	Maßnahmen zur Eindämmung eingeschleppter Spezies	abgeschlossen
94	LTV_001372	Maßnahmen zur Eindämmung eingeschleppter Spezies	abgeschlossen
501	MM_43370	Erstellung von Konzeptionen / Studien / Gutachten	Erstidentifizierung erfolgt
501	MM_43371	Erstellung von Konzeptionen / Studien / Gutachten	Erstidentifizierung erfolgt
501	MM_43373	Erstellung von Konzeptionen / Studien / Gutachten	Erstidentifizierung erfolgt
501	MM_43374	Erstellung von Konzeptionen / Studien / Gutachten	Erstidentifizierung erfolgt
501	MM_43376	Erstellung von Konzeptionen / Studien / Gutachten	Erstidentifizierung erfolgt
501	MM_43377	Erstellung von Konzeptionen / Studien / Gutachten	Erstidentifizierung erfolgt
501	MM_43378	Erstellung von Konzeptionen / Studien / Gutachten	Erstidentifizierung erfolgt
501	MM_43380	Erstellung von Konzeptionen / Studien / Gutachten	Erstidentifizierung erfolgt

Eula-3 (DESN_566688-3)

Maßnahmen der Regionalen Arbeitsgruppen (Meldestand: 22.06.2026)

LAWA-Nr.	Maßnahmencode	LAWA-Bezeichnung	Status
503	MM_43372	Informations- und Fortbildungsmaßnahmen	Erstidentifizierung erfolgt
505	MM_43375	Einrichtung bzw. Anpassung von Förderprogrammen	Erstidentifizierung erfolgt

Informationen zu WRRL-relevanten landwirtschaftlichen Fördermaßnahmen nach „Förderrichtlinie Agrarumwelt- und Klimamaßnahmen“ werden noch in geeigneter Weise ergänzt.

LAWA-Nr. Identifizierter weiterer Maßnahmenbedarf (Berichtsstand: 12/2020)

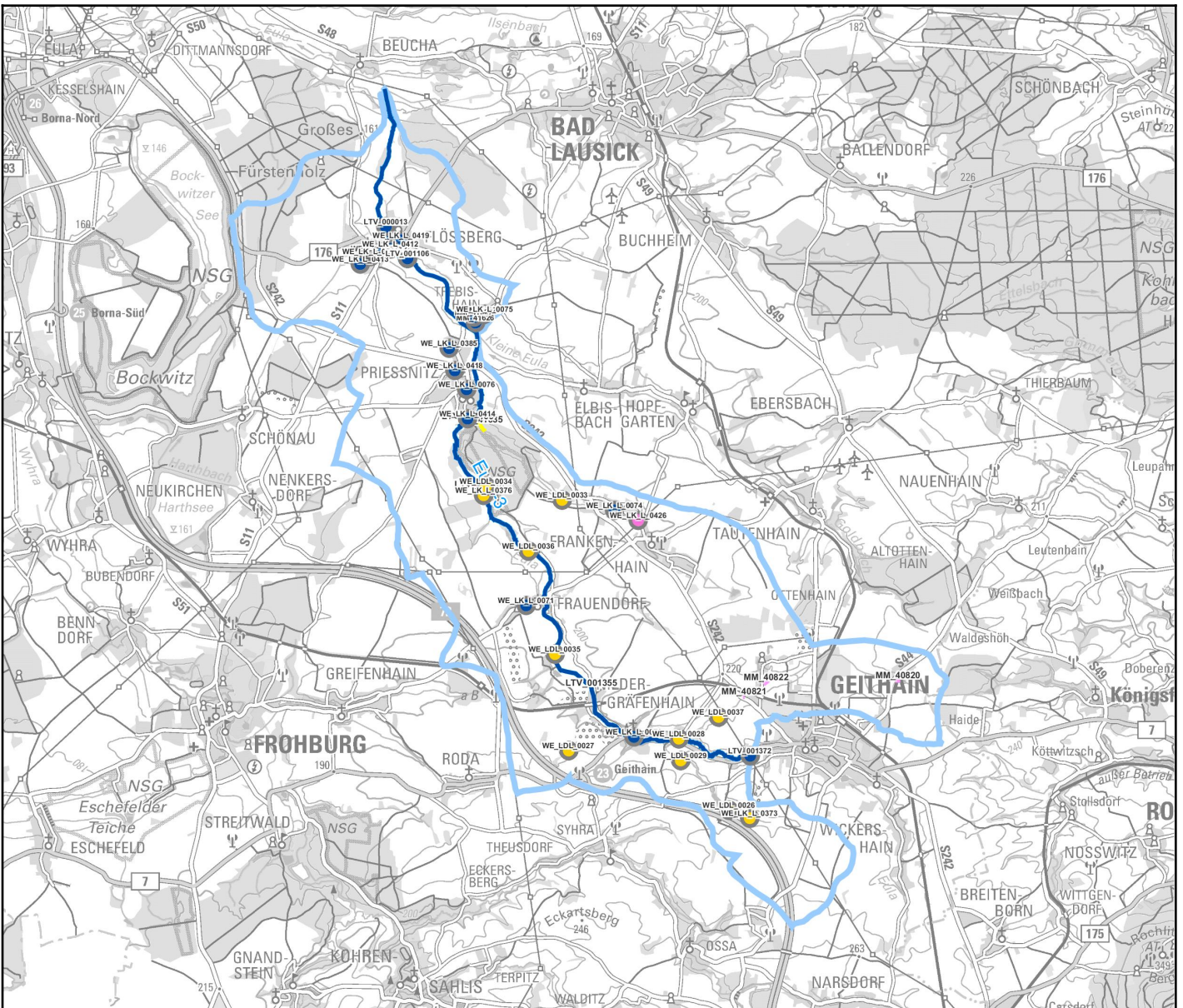
79	Maßnahmen zur Anpassung/ Optimierung der Gewässerunterhaltung
501	Konzeptionelle Maßnahme; Erstellung von Konzeptionen / Studien / Gutachten

Bauliche Maßnahmen der Landestalsperrenverwaltung Sachsen gem. Hochwasserrisikomanagementrichtlinie (HWRM-RL)
(Berichtsstand 12/2020)

LAWA-Nr.	Nr. in Karte	Maßnahmen-Bezeichnung	Status
----------	--------------	-----------------------	--------

keine Maßnahmen vorhanden

Eula-3 (DESN_566688-3)



Maßnahmen am Oberflächenwasserkörper

○	WRRL-Maßnahmen der rAG	Status	■	nicht umsetzbar	Fließgewässer-Wasserkörper	■	Bundeswasserstraße
□	HWRM-RL-Maßnahmen der LTV		■	zurückgestellt / unbekannt	■	■	Gewässer 1. Ordnung
			■	Erstidentifizierung erfolgt	■	■	Gewässer 2. Ordnung
			■	Studie/Grundlagenermittlung	■	■	Anrainer
			■	in Planung	■	■	Eigeneinzugsgebiet
			■	in Realisierung			
			■	abgeschlossen			

Fachdaten: LfULG 2021
Geobasisdaten: © DTK 2021, GeoSN

[Link zu einer interaktiven Kartendarstellung der Maßnahmen. Nicht in jedem Fall kann genaue Lage der Maßnahme angegeben werden.](#)