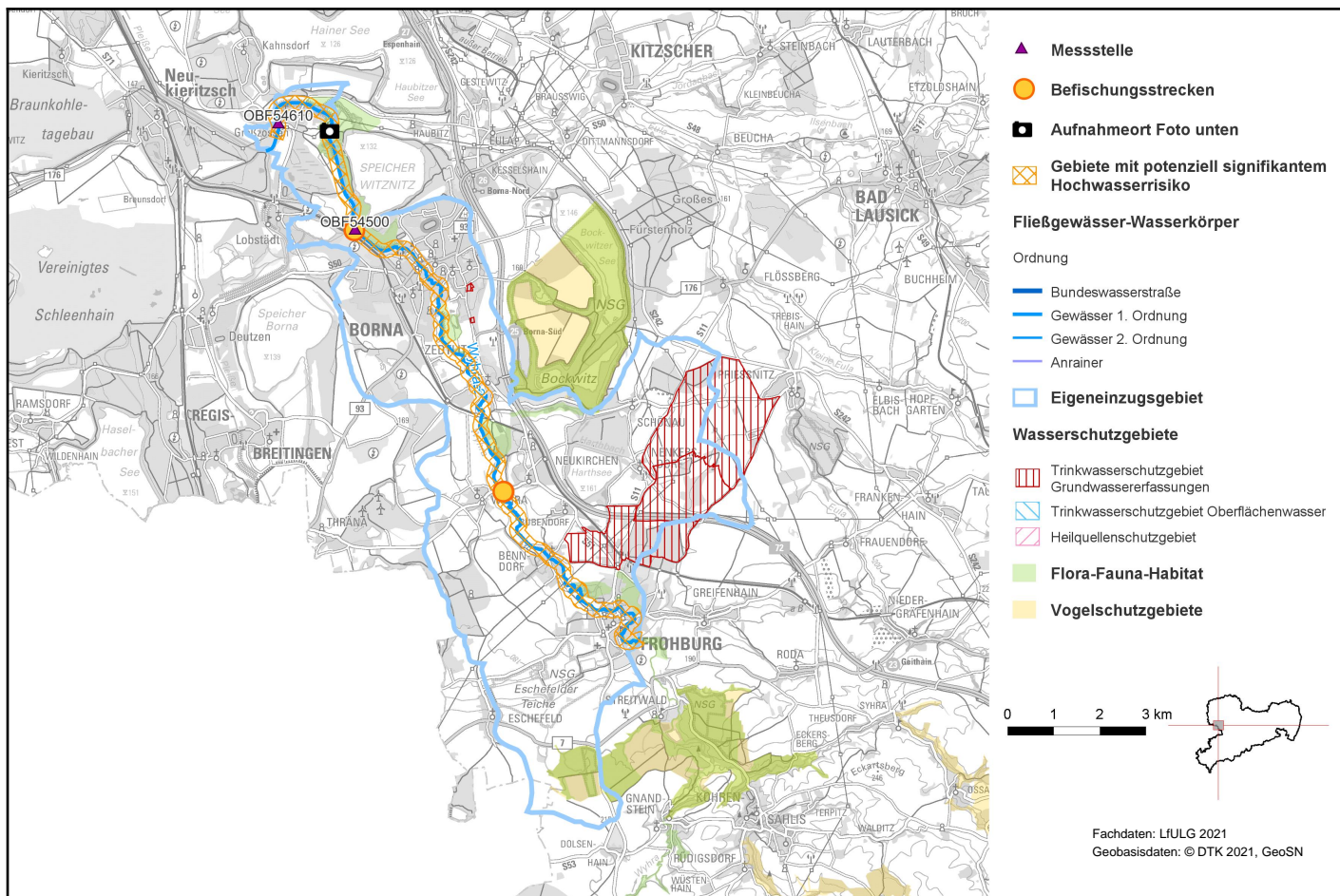


Wyhra-2 (DESN_56668-3)



1. Allgemeine Angaben zum Oberflächenwasserkörper (OWK)

Gewässerart	Fließgewässer
OWK-ID	DESN_56668-3
OWK-Name	Wyhra-2
Verlauf ab	Mündung Greifenhainer Bach
Verlauf bis	Mündung Pleiße
Länge	19,48 km
Eigeneinzugsgebiet	57,91 km ²
Gesamteinzugsgebiet	420,49 km ²
Gewässername	Wyhra
Gewässerordnung	1
Wasserkörpereinstufung	erheblich verändert (HMWB)

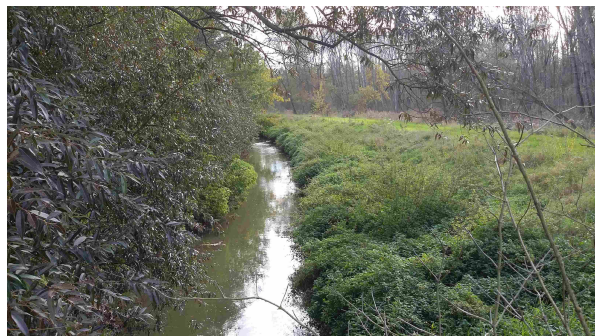
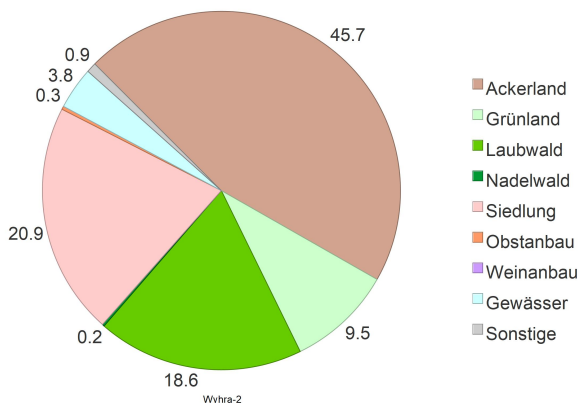


Foto: LfULG

Wyhra-2 (DESN_56668-3)

Ausweisungsgründe (erheblich verändert)	Andere, Siedlungsentwicklung - andere Nutzungen
Vorranggewässer	nein
Zielerreichungsgewässer	nein
OWK-Oberlieger	Wyhra-1 (DESN_56668-2)
seitl. einmündende OWK (in Fließrichtung)	Greifenhainer Bach (DESN_5666852), Eula-4 (DESN_566688-4)
OWK-Unterlieger	Pleißer-4b (DESN_5666-4B)
Grundwasserkörper	Weißelsterbecken mit Bergbaueinfluss (DESN_SAL-GW-059), Eulagebiet (DESN_SAL-GW-058), Weißelsterbecken -Gerstenbach (DETH_SAL-GW-057), Zwickau-Altenburger Fluss (DESN_SAL-GW-056)
Gewässertyp nach LAWA	Kiesgeprägte Tieflandflüsse (Typ: 17)
Fischgemeinschaften	Gewässer des Epipotamals, Cyprinidengeprägte Gewässer des Rhithrals
Bergbaulich beeinflusstes Gewässer	ja: Braunkohlebergbau (Westsachsen)
Abwasserbedingtes Defizitgewässer	ja
prioritäres Gebiet Landwirtschaft (Nitrat)	nein
prioritäres Gebiet Landwirtschaft (Phosphat)	nein

2. Landnutzung bezogen auf das Eigeneinzugsgebiet (nur sachsenweit, Angabe in Prozent)



3. Räumliche Zuordnung

Flussgebietseinheit	Elbe
Koordinierungsraum	Saale
Teilbearbeitungsgebiet	Sächsische Weiße Elster/Pleißer
Federführendes Land	Freistaat Sachsen
Beteiligtes Land	-
Landkreise	LK Leipzig

Wyhra-2 (DESN_56668-3)

Regionale AG

Weißer Elster

4. WRRL-relevante Schutzgebiete im Einzugsgebiet des OWK und Gebiete mit potenziell signifikantem Hochwasserrisiko

Trinkwasserschutzgebiet Grundwasser	Prießnitz, Lockergesteinsfassungen Nenkersdorf, Wasserfassungen Frohburg, TB WW Borna - Altstadt, TB Zedtlitz
Trinkwasserschutzgebiet Oberflächenwasser	-
Heilquellenschutzgebiet	-
Gebiet nach Vogelschutzrichtlinie	Kohrener Land, Bergbaufolgelandschaft Bockwitz
Gebiet nach FFH-Richtlinie	Wyhraue und Frohburger Streitwald, Stöckigt und Streitwald, Bergbaufolgelandschaft Bockwitz
Gebiet mit Hochwasserrisiko	DESN_RG_566_SAL_UWE
OWK mit Trinkwassergewinnung nach §8 OgewV 2016	nein

5. Bewertung Ökologischer Zustand/Ökologisches Potenzial 2021

Ökologisches Potenzial

unbefriedigend

Bewertungsskala Ökologie:

- sehr gut
- gut bzw. gut und besser
- mäßig
- unbefriedigend
- schlecht

Biologische Qualitätskomponenten:

	Messstellen-Nr.	Koordinaten	Bewertung
Phytoplankton	-	OW: - NW: -	nicht anwendbar
Makrophyten/ Phytobenthos	OBF54500	OW: 323149 NW: 5667456	mäßig
Benthische wirbellose Fauna	OBF54500	OW: 323149 NW: 5667456	gut bzw. gut und besser
	Befischungsstrecken-Nr.	Bewertung	
Fischfauna	2014-05-07_PST_566_001, 2017-05-09_PST_566_008, 2014-05-08_PST_566_008, 2017-05-09_PST_566_006	unbefriedigend	

[Artenlisten und Details zur Bewertung der biologischen Qualitätskomponenten](#)

(Zip-Archiv mit Einzeldateien)

Flussspezifische Schadstoffe:

Messstellen-Nr.	Koordinaten	Überschrittene UQN flussspezifischer Schadstoffe nach Anlage 6 OGewV 2016
OBF54610	OW: 321486 NW: 5669765	keine

Berücksichtigung Hintergrundkonzentration: nein

Wyhra-2 (DESN_56668-3)

Unterstützende Qualitätskomponenten:

	Bewertung
Morphologie	sehr stark verändert
Durchgängigkeit	schlechter als gut
Wasserhaushalt	mäßig verändert

Bewertungsskala Morphologie:

unverändert
gering verändert
mäßig verändert
deutlich verändert
stark verändert
sehr stark verändert
vollständig verändert

Bewertungsskala Durchgängigkeit:

sehr gut
gut
schlechter als gut

Bewertungsskala Wasserhaushalt:

unverändert / sehr gering verändert
gering verändert
mäßig verändert
stark verändert
sehr stark bis vollständig verändert

Messstellen-Nr.	Koordinaten	Nicht eingehaltene Orientierungswerte allgemein physikalisch-chemische Parameter (ACP) nach OGewV (2016), Anlage 7
OBF54610	OW: 321486 NW: 5669765	Gesamtphosphor

6. Bewertung Chemischer Zustand 2021

Messstellen-Nr.	Koordinaten	Bewertung
Chemischer Zustand	OBF54610 OW: 321486 NW: 5669765	nicht gut

Bewertungsskala Chemie:

gut
nicht gut

Berücksichtigung Hintergrundkonzentration: nein

Überschrittene UQN prioritärer Stoffe nach Anlage 8 OGewV 2016

Ubiquitäre Stoffe Bromierte Diphenylether, Quecksilber und Verbindungen

Nicht ubiquitäre Stoffe keine

7. Bewirtschaftungsziele

Ziel	Ausnahmeregelung	Zielerreichung bis
Gutes ökologisches Potenzial	ja: Fristverlängerung	nach 2027
Guter chemischer Zustand	ja: Fristverlängerung	nach 2045

Signifikante Belastungen, die die Ausnahme verursacht haben

Punktquellen - kommunales Abwasser

Punktquellen - Niederschlagswasserentlastungen

Diffuse Quellen - Atmosphärische Deposition

Diffuse Quellen - Bergbau

Physische Veränderung von Kanal/Bett/Ufer/Küste - Hochwasserschutz

Physische Veränderung von Kanal/Bett/Ufer/Küste - Andere

Dämme, Querbauwerke und Schleusen - Unbekannt oder obsolet

Wyhra-2 (DESN_56668-3)

Auswirkungen der Belastungen

Verschmutzung durch Chemikalien

Belastung mit Nährstoffen

Veränderte Habitate auf Grund morphologischer Änderungen (umfasst Durchgängigkeit)

Andere signifikante Einflüsse

Wyhra-2 (DESN_56668-3)

Im Gegensatz zu den anderen Themen im Steckbrief wird der Maßnahmenstand der regionalen Arbeitsgruppen hier in regelmäßigen Abständen zur Aktualisierung des Informationsgehaltes fortgeschrieben. Durch diesen iterativen Planungsprozess unter Beachtung aktueller Daten ist die inhaltliche Konsistenz in Bezug auf die Angaben im Bewirtschaftungsplan zwischen Belastungen, Maßnahmen der regionalen Arbeitsgruppen und dem weiteren Maßnahmenbedarf nicht immer gewährleistet.

8. Maßnahmen am Oberflächenwasserkörper

Maßnahmen der Regionalen Arbeitsgruppen (Meldestand: 05.01.2026)

LAWA-Nr.	Maßnahmencode	LAWA-Bezeichnung	Status
5	WE_LK_L_0406	Optimierung der Betriebsweise kommunaler Kläranlagen	abgeschlossen
7	WE_LK_L_0099	Neubau und Umrüstung von Kleinkläranlagen	abgeschlossen
7	WE_LK_L_0102	Neubau und Umrüstung von Kleinkläranlagen	abgeschlossen
7	WE_LK_L_0103	Neubau und Umrüstung von Kleinkläranlagen	abgeschlossen
7	WE_LK_L_0105	Neubau und Umrüstung von Kleinkläranlagen	abgeschlossen
7	WE_LK_L_0107	Neubau und Umrüstung von Kleinkläranlagen	abgeschlossen
7	WE_LK_L_0119	Neubau und Umrüstung von Kleinkläranlagen	abgeschlossen
7	WE_LK_L_0209	Neubau und Umrüstung von Kleinkläranlagen	abgeschlossen
8	MM_41622	Anschluss bisher nicht angeschlossener Gebiete an bestehende Kläranlagen	abgeschlossen
8	WE_LK_L_0104	Anschluss bisher nicht angeschlossener Gebiete an bestehende Kläranlagen	abgeschlossen
8	WE_LK_L_0108	Anschluss bisher nicht angeschlossener Gebiete an bestehende Kläranlagen	in Realisierung
8	WE_LK_L_0210	Anschluss bisher nicht angeschlossener Gebiete an bestehende Kläranlagen	in Realisierung
8	WE_LK_L_0383	Anschluss bisher nicht angeschlossener Gebiete an bestehende Kläranlagen	abgeschlossen
8	WE_LK_L_0397	Anschluss bisher nicht angeschlossener Gebiete an bestehende Kläranlagen	abgeschlossen
8	WE_LK_L_0402	Anschluss bisher nicht angeschlossener Gebiete an bestehende Kläranlagen	abgeschlossen
8	WE_LK_L_0409	Anschluss bisher nicht angeschlossener Gebiete an bestehende Kläranlagen	abgeschlossen
8	WE_LK_L_0410	Anschluss bisher nicht angeschlossener Gebiete an bestehende Kläranlagen	abgeschlossen
8	WE_LK_L_0416	Anschluss bisher nicht angeschlossener Gebiete an bestehende Kläranlagen	abgeschlossen
8	WE_LK_L_0456	Anschluss bisher nicht angeschlossener Gebiete an bestehende Kläranlagen	abgeschlossen
8	WE_LK_L_0499	Anschluss bisher nicht angeschlossener Gebiete an bestehende Kläranlagen	abgeschlossen
8	WE_LK_L_0500	Anschluss bisher nicht angeschlossener Gebiete an bestehende Kläranlagen	abgeschlossen
8	WE_LK_L_0501	Anschluss bisher nicht angeschlossener Gebiete an bestehende Kläranlagen	abgeschlossen
10	WE_LK_L_0380	Neubau und Anpassung von Anlagen zur Ableitung, Behandlung und zum Rückhalt von Misch- und Niederschlagswasser	abgeschlossen
10	WE_LK_L_0423	Neubau und Anpassung von Anlagen zur Ableitung, Behandlung und zum Rückhalt von Misch- und Niederschlagswasser	in Planung
10	WE_LK_L_0466	Neubau und Anpassung von Anlagen zur Ableitung, Behandlung und zum Rückhalt von Misch- und Niederschlagswasser	abgeschlossen

Wyhra-2 (DESN_56668-3)

Maßnahmen der Regionalen Arbeitsgruppen (Meldestand: 05.01.2026)			
LAWA-Nr.	Maßnahmcodes	LAWA-Bezeichnung	Status
11	WE_LK_L_0394	Optimierung der Betriebsweise von Anlagen zur Ableitung, Behandlung und zum Rückhalt von Misch- und Niederschlagswasser	abgeschlossen
12	WE_LK_L_0393	Sonstige Maßnahmen zur Reduzierung der Stoffeinträge durch Misch- und Niederschlags-wassereinleitungen	abgeschlossen
28	WE_LK_L_0481	Maßnahmen zur Reduzierung der Nährstoffeinträge durch Anlage von Gewässerschutz-streifen	in Realisierung
65	WE_LK_L_0436	Maßnahmen zur Förderung des natürlichen Wasserrückhalts	abgeschlossen
69	LTV_001620	Maßnahmen zur Herstellung/ Verbesserung der linearen Durchgängigkeit an Staustufen/ Flusssperren, Abstürzen, Durchlässen und sonstigen wasserbaulichen Anlagen gemäß DIN 4048 bzw. 19700 Teil 13	in Planung
69	WE_LDL_0038	Maßnahmen zur Herstellung/ Verbesserung der linearen Durchgängigkeit an Staustufen/ Flusssperren, Abstürzen, Durchlässen und sonstigen wasserbaulichen Anlagen gemäß DIN 4048 bzw. 19700 Teil 13	abgeschlossen
69	WE_LDL_0039	Maßnahmen zur Herstellung/ Verbesserung der linearen Durchgängigkeit an Staustufen/ Flusssperren, Abstürzen, Durchlässen und sonstigen wasserbaulichen Anlagen gemäß DIN 4048 bzw. 19700 Teil 13	abgeschlossen
70	LTV_001967	Maßnahmen zur Habitatverbesserung durch Initiieren/ Zulassen einer eigendynamischen Gewässerentwicklung	in Realisierung
70	WE_LDL_0038	Maßnahmen zur Habitatverbesserung durch Initiieren/ Zulassen einer eigendynamischen Gewässerentwicklung	abgeschlossen
70	WE_LDL_0039	Maßnahmen zur Habitatverbesserung durch Initiieren/ Zulassen einer eigendynamischen Gewässerentwicklung	abgeschlossen
70	WE_LK_L_0480	Maßnahmen zur Habitatverbesserung durch Initiieren/ Zulassen einer eigendynamischen Gewässerentwicklung	in Realisierung
71	WE_LDL_0038	Maßnahmen zur Habitatverbesserung im vorhandenen Profil	abgeschlossen
71	WE_LDL_0039	Maßnahmen zur Habitatverbesserung im vorhandenen Profil	abgeschlossen
71	WE_LK_L_0437	Maßnahmen zur Habitatverbesserung im vorhandenen Profil	abgeschlossen
72	LTV_000030	Maßnahmen zur Habitatverbesserung im Gewässer durch Laufveränderung, Ufer- oder Sohlgestaltung	abgeschlossen
72	WE_LDL_0038	Maßnahmen zur Habitatverbesserung im Gewässer durch Laufveränderung, Ufer- oder Sohlgestaltung	abgeschlossen
72	WE_LDL_0039	Maßnahmen zur Habitatverbesserung im Gewässer durch Laufveränderung, Ufer- oder Sohlgestaltung	abgeschlossen
72	WE_LK_L_0249	Maßnahmen zur Habitatverbesserung im Gewässer durch Laufveränderung, Ufer- oder Sohlgestaltung	Erstidentifizierung erfolgt
72	WE_LK_L_0436	Maßnahmen zur Habitatverbesserung im Gewässer durch Laufveränderung, Ufer- oder Sohlgestaltung	abgeschlossen
73	LTV_000031	Maßnahmen zur Habitatverbesserung im Uferbereich	abgeschlossen
73	LTV_000038	Maßnahmen zur Habitatverbesserung im Uferbereich	abgeschlossen
73	LTV_001831	Maßnahmen zur Habitatverbesserung im Uferbereich	abgeschlossen
73	WE_LDL_0038	Maßnahmen zur Habitatverbesserung im Uferbereich	abgeschlossen
73	WE_LDL_0039	Maßnahmen zur Habitatverbesserung im Uferbereich	abgeschlossen
73	WE_LK_L_0509	Maßnahmen zur Habitatverbesserung im Uferbereich	abgeschlossen
79	LTV_001026	Maßnahmen zur Anpassung/ Optimierung der Gewässerunterhaltung	abgeschlossen
79	LTV_001032	Maßnahmen zur Anpassung/ Optimierung der Gewässerunterhaltung	abgeschlossen

Wyhra-2 (DESN_56668-3)

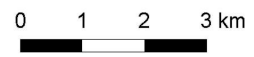
Maßnahmen der Regionalen Arbeitsgruppen (Meldestand: 05.01.2026)			
LAWA-Nr.	Maßnahmencode	LAWA-Bezeichnung	Status
79	LTV_001092	Maßnahmen zur Anpassung/ Optimierung der Gewässerunterhaltung	abgeschlossen
79	LTV_001364	Maßnahmen zur Anpassung/ Optimierung der Gewässerunterhaltung	abgeschlossen
85	WE_LDL_0140	Maßnahmen zur Reduzierung anderer hydromorphologischer Belastungen	Studie/Grundlagenermittlung
94	LTV_000032	Maßnahmen zur Eindämmung eingeschleppter Spezies	abgeschlossen
94	LTV_001027	Maßnahmen zur Eindämmung eingeschleppter Spezies	abgeschlossen
94	LTV_001033	Maßnahmen zur Eindämmung eingeschleppter Spezies	abgeschlossen
94	LTV_001093	Maßnahmen zur Eindämmung eingeschleppter Spezies	abgeschlossen
94	LTV_001366	Maßnahmen zur Eindämmung eingeschleppter Spezies	abgeschlossen
501	LTV_001485	Erstellung von Konzeptionen / Studien / Gutachten	abgeschlossen
501	WE_LDL_0140	Erstellung von Konzeptionen / Studien / Gutachten	Studie/Grundlagenermittlung
503	MM_42340	Informations- und Fortbildungsmaßnahmen	abgeschlossen
503	MM_42365	Informations- und Fortbildungsmaßnahmen	abgeschlossen
503	MM_42476	Informations- und Fortbildungsmaßnahmen	abgeschlossen
503	MM_42479	Informations- und Fortbildungsmaßnahmen	in Realisierung

Informationen zu WRRL-relevanten landwirtschaftlichen Fördermaßnahmen nach „Förderrichtlinie Agrarumwelt- und Klimamaßnahmen“ werden noch in geeigneter Weise ergänzt.

LAWA-Nr.	Identifizierter weiterer Maßnahmenbedarf (Berichtsstand: 12/2020)
79	Maßnahmen zur Anpassung/ Optimierung der Gewässerunterhaltung
508	Konzeptionelle Maßnahme; Vertiefende Untersuchungen und Kontrollen

Bauliche Maßnahmen der Landestalsperrenverwaltung Sachsen gem. Hochwasserrisikomanagementrichtlinie (HWRM-RL) (Berichtsstand 12/2020)			
LAWA-Nr.	Nr. in Karte	Maßnahmen-Bezeichnung	Status
318	1	Unterhaltung von vorhandenen stationären und mobilen Schutzbauwerken	abgeschlossen
317	2	Ausbau, Ertüchtigung bzw. Neubau von stationären und mobilen Schutzeinrichtungen	abgeschlossen
316	3	Betrieb, Unterhaltung und Sanierung von Hochwasserrückhalteräumen und Stauanlagen	in Realisierung
317	4	Ausbau, Ertüchtigung bzw. Neubau von stationären und mobilen Schutzeinrichtungen	in Planung
318	5	Unterhaltung von vorhandenen stationären und mobilen Schutzbauwerken	abgeschlossen
318	6	Unterhaltung von vorhandenen stationären und mobilen Schutzbauwerken	abgeschlossen

Wyhra-2 (DESN_56668-3)



Maßnahmen am Oberflächenwasserkörper

○	WRRL-Maßnahmen der rAG	Status	Fließgewässer-Wasserkörper
□	HWRM-RL-Maßnahmen der LTV	■ nicht umsetzbar	■ Bundeswasserstraße
		■ zurückgestellt / unbekannt	■ Gewässer 1. Ordnung
		■ Erstidentifizierung erfolgt	■ Gewässer 2. Ordnung
		■ Studie/Grundlagenermittlung	■ Anrainer
		■ in Planung	■ Eigeneinzugsgebiet
		■ in Realisierung	
		■ abgeschlossen	

Fachdaten: LfULG 2021
Geobasisdaten: © DTK 2021, GeoSN

[Link zu einer interaktiven Kartendarstellung der Maßnahmen. Nicht in jedem Fall kann genaue Lage der Maßnahme angegeben werden.](#)