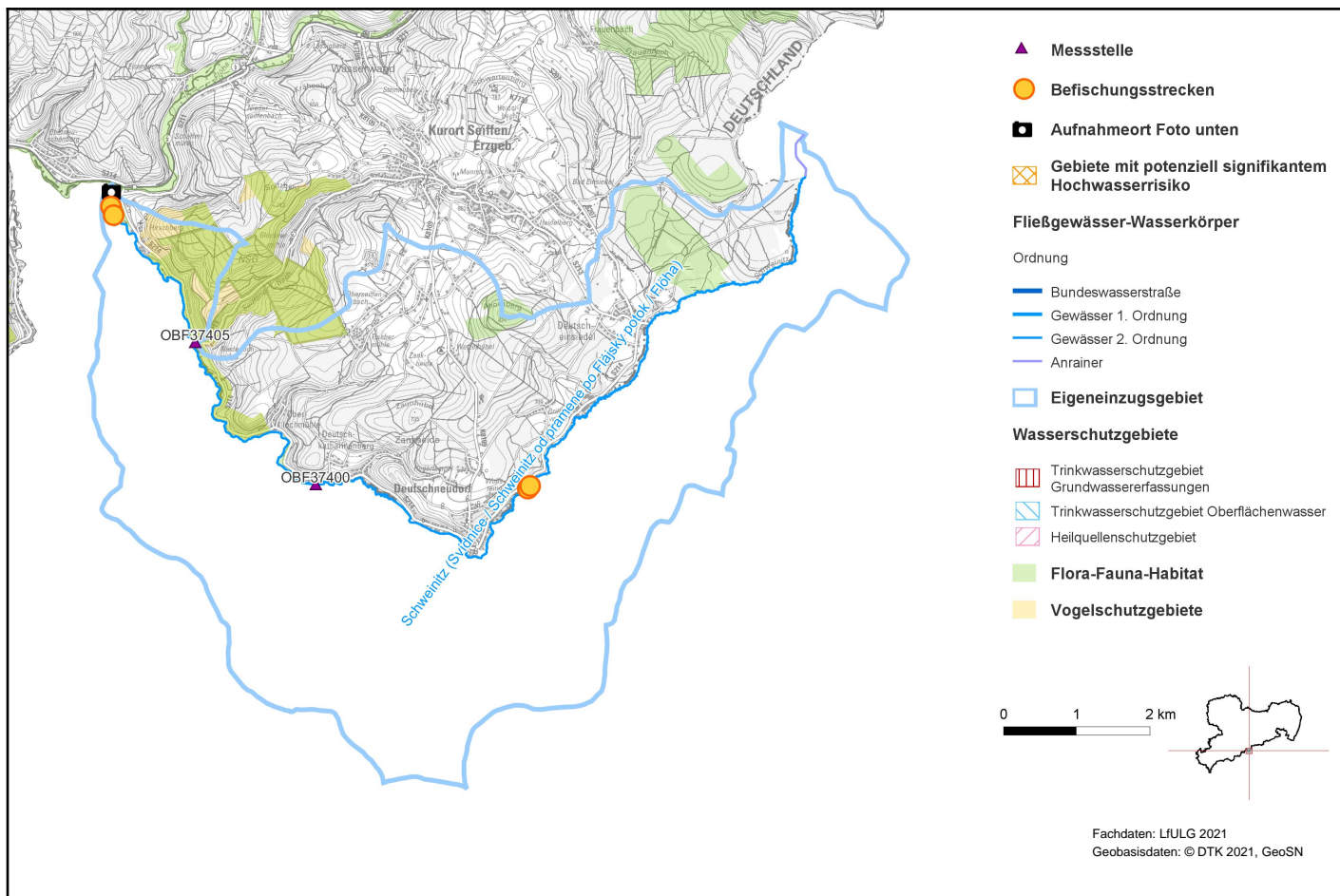


Schweinitz (Svídnice / Schweinitz od pramene po Flájský potok / Flöha)



1. Allgemeine Angaben zum Oberflächenwasserkörper (OWK)

Gewässerart	Fließgewässer
OWK-ID	DESN_542682_CZ
OWK-Name	Schweinitz (Svídnice / Schweinitz od pramene po Flájský potok / Flöha)
Verlauf ab	Quelle
Verlauf bis	Mündung Flöha
Länge	19,77 km
Eigeneinzugsgebiet	50,80 km ²
Gesamteinzugsgebiet	61,86 km ²
Gewässername	Schweinitz (Svídnice), Svídnice
Gewässerordnung	2, außerhalb Sachsens
Wasserkörpereinstufung	natürlich (NWB)

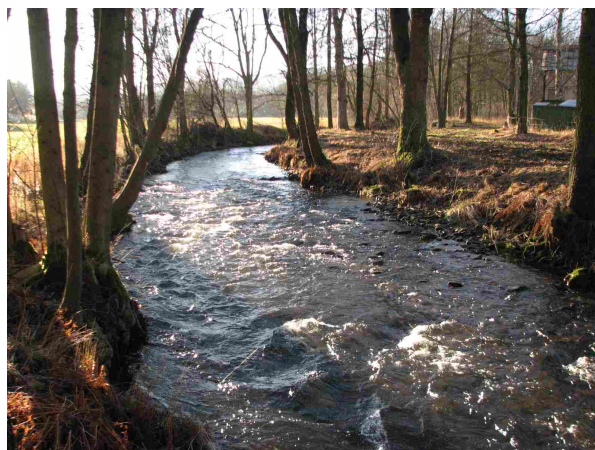
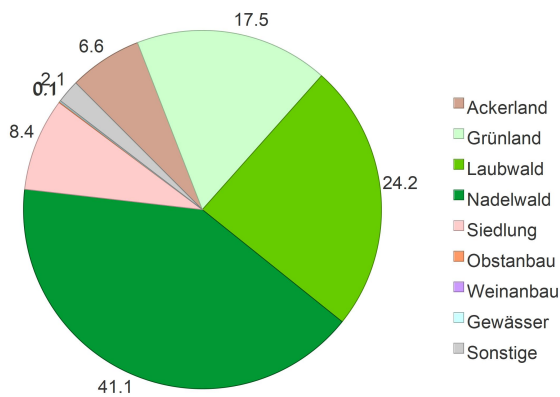


Foto: LfULG

Schweinitz (Svídnice / Schweinitz od pramene po Flájský potok / Flöha)

Ausweisungsgründe (erheblich verändert)	-
Vorranggewässer	nein
Zielerreichungsgewässer	ja
OWK-Oberlieger	-
seitl. einmündende OWK (in Fließrichtung)	Seiffener Bach (DESN_5426822)
OWK-Untерlieger	Flöha-1 (DESN_54268-3)
Grundwasserkörper	Tschechischer Grundwasserkörper (61310), Obere Flöha (DESN_FM-3-2)
Gewässertyp nach LAWA	Grobmaterialreiche, silikatische Mittelgebirgsbäche (Typ: 5)
Fischgemeinschaften	Salmonidengeprägte Gewässer des Epirhithrals
Bergbaulich beeinflusstes Gewässer	nein
Abwasserbedingtes Defizitgewässer	nein
prioritäres Gebiet Landwirtschaft (Nitrat)	nein
prioritäres Gebiet Landwirtschaft (Phosphat)	nein

2. Landnutzung bezogen auf das Eigeneinzugsgebiet (nur sachsenweit, Angabe in Prozent)



Schweinitz (Svídnice / Schweinitz od pramene po Flájský potok / Flöha)

3. Räumliche Zuordnung

Flussgebietseinheit	Elbe
Koordinierungsraum	Mulde-Elbe-Schwarze Elster
Teilbearbeitungsgebiet	Freiberger Mulde
Federführendes Land	Freistaat Sachsen
Beteiligtes Land	Tschechische Republik
Landkreise	Erzgebirgskreis, Mittelsachsen
Regionale AG	Mulden

Schweinitz (Svídnice / Schweinitz od pramene po Flájský potok / Flöha)

4. WRRL-relevante Schutzgebiete im Einzugsgebiet des OWK und Gebiete mit potenziell signifikantem Hochwasserrisiko

Trinkwasserschutzgebiet
Grundwasser -

Trinkwasserschutzgebiet
Oberflächenwasser -

Heilquellenschutzgebiet -

Gebiet nach
Vogelschutzrichtlinie Wälder bei Olbernhau

Gebiet nach FFH-Richtlinie Buchenwälder und Moorwald bei Neuhausen und Olbernhau, Flöhatal

Gebiet mit
Hochwasserrisiko nein


OWK mit
Trinkwassergewinnung
nach §8 OGewV 2016 nein

5. Bewertung Ökologischer Zustand/Ökologisches Potenzial 2021

Ökologischer Zustand

mäßig

Bewertungsskala Ökologie:



sehr gut
gut bzw. gut und besser
mäßig
unbefriedigend
schlecht

Biologische Qualitätskomponenten:

	Messstellen-Nr.	Koordinaten	Bewertung
Phytoplankton	-	OW: - NW: -	nicht anwendbar
Makrophyten/ Phytobenthos	OBF37405	OW: 387441 NW: 5609581	gut bzw. gut und besser
Benthische wirbellose Fauna	OBF37405	OW: 387441 NW: 5609581	gut bzw. gut und besser
	Befischungsstrecken-Nr.	Bewertung	
Fischfauna	2015-07-14_PST_542_008, 2018-06-27_PST_542_009, 2015-07-13_PST_542_003, 2018-06-27_PST_542_010	gut bzw. gut und besser	

[Artenlisten und Details zur Bewertung der biologischen Qualitätskomponenten](#)

(Zip-Archiv mit Einzeldateien)

Flussspezifische Schadstoffe:

Messstellen-Nr.	Koordinaten	Überschrittene UQN flussspezifischer Schadstoffe nach Anlage 6 OGewV 2016
OBF37400	OW: 389090 NW: 5607641	AOX

Berücksichtigung Hintergrundkonzentration: ja

Schweinitz (Svídnice / Schweinitz od pramene po Flájský potok / Flöha)

Unterstützende Qualitätskomponenten:

	Bewertung
Morphologie	stark verändert
Durchgängigkeit	Überwacht, aber nicht genutzt
Wasserhaushalt	mäßig verändert

Bewertungsskala Morphologie:

unverändert
gering verändert
mäßig verändert
deutlich verändert
stark verändert
sehr stark verändert
vollständig verändert

Bewertungsskala Durchgängigkeit:

sehr gut
gut
schlechter als gut

Bewertungsskala Wasserhaushalt:

unverändert / sehr gering verändert
gering verändert
mäßig verändert
stark verändert
sehr stark bis vollständig verändert

Messstellen-Nr.	Koordinaten	Nicht eingehaltene Orientierungswerte allgemein physikalisch-chemische Parameter (ACP) nach OGewV (2016), Anlage 7
OBF37400	OW: 389090 NW: 5607641	keine

6. Bewertung Chemischer Zustand 2021

	Messstellen-Nr.	Koordinaten	Bewertung
Chemischer Zustand	OBF37400	OW: 389090 NW: 5607641	nicht gut

Bewertungsskala Chemie:

gut
nicht gut

Berücksichtigung Hintergrundkonzentration: ja

Überschrittene UQN prioritärer Stoffe nach Anlage 8 OGewV 2016

Ubiquitäre Stoffe	Bromierte Diphenylether, Quecksilber und Verbindungen, Benzo(b)fluoranthen, Benzo(k)fluoranthen, Benzo(ghi)perylen, Heptachlor und Heptachlorepoxyd
Nicht ubiquitäre Stoffe	Fluoranthen

7. Bewirtschaftungsziele

Ziel	Ausnahmeregelung	Zielerreichung bis
Guter ökologischer Zustand	ja: Fristverlängerung	2027
Guter chemischer Zustand	ja: Fristverlängerung	nach 2045

Signifikante Belastungen, die die Ausnahme verursacht haben

Diffuse Quellen - Atmosphärische Deposition

Anthropogene Belastungen - unbekannt

Schweinitz (Svídnice / Schweinitz od pramene po Flájský potok / Flöha)

Auswirkungen der Belastungen

Verschmutzung durch Chemikalien

Unbekannter Einfluss

Schweinitz (Svídnice / Schweinitz od pramene po Flájský potok / Flöha)

Im Gegensatz zu den anderen Themen im Steckbrief wird der Maßnahmenstand der regionalen Arbeitsgruppen hier in regelmäßigen Abständen zur Aktualisierung des Informationsgehaltes fortgeschrieben. Durch diesen iterativen Planungsprozess unter Beachtung aktueller Daten ist die inhaltliche Konsistenz in Bezug auf die Angaben im Bewirtschaftungsplan zwischen Belastungen, Maßnahmen der regionalen Arbeitsgruppen und dem weiteren Maßnahmenbedarf nicht immer gewährleistet.

8. Maßnahmen am Oberflächenwasserkörper

Maßnahmen der Regionalen Arbeitsgruppen (Meldestand: 22.06.2026)

LAWA-Nr.	Maßnahmcodes	LAWA-Bezeichnung	Status
7	Mulden_ERZ_0172	Neubau und Umrüstung von Kleinkläranlagen	abgeschlossen
7	Mulden_ERZ_0173	Neubau und Umrüstung von Kleinkläranlagen	abgeschlossen
7	Mulden_ERZ_0174	Neubau und Umrüstung von Kleinkläranlagen	abgeschlossen
69	MM_42388	Maßnahmen zur Herstellung/ Verbesserung der linearen Durchgängigkeit an Staustufen/ Flusssperren, Abstürzen, Durchlässen und sonstigen wasserbaulichen Anlagen gemäß DIN 4048 bzw. 19700 Teil 13	Studie/Grundlagenermittlung
69	MM_42389	Maßnahmen zur Herstellung/ Verbesserung der linearen Durchgängigkeit an Staustufen/ Flusssperren, Abstürzen, Durchlässen und sonstigen wasserbaulichen Anlagen gemäß DIN 4048 bzw. 19700 Teil 13	Studie/Grundlagenermittlung
69	MM_42390	Maßnahmen zur Herstellung/ Verbesserung der linearen Durchgängigkeit an Staustufen/ Flusssperren, Abstürzen, Durchlässen und sonstigen wasserbaulichen Anlagen gemäß DIN 4048 bzw. 19700 Teil 13	Studie/Grundlagenermittlung
69	MM_42391	Maßnahmen zur Herstellung/ Verbesserung der linearen Durchgängigkeit an Staustufen/ Flusssperren, Abstürzen, Durchlässen und sonstigen wasserbaulichen Anlagen gemäß DIN 4048 bzw. 19700 Teil 13	Erstidentifizierung erfolgt
69	Mulden_ERZ_0872	Maßnahmen zur Herstellung/ Verbesserung der linearen Durchgängigkeit an Staustufen/ Flusssperren, Abstürzen, Durchlässen und sonstigen wasserbaulichen Anlagen gemäß DIN 4048 bzw. 19700 Teil 13	abgeschlossen
501	MM_43370	Erstellung von Konzeptionen / Studien / Gutachten	Erstidentifizierung erfolgt
501	MM_43371	Erstellung von Konzeptionen / Studien / Gutachten	Erstidentifizierung erfolgt
501	MM_43373	Erstellung von Konzeptionen / Studien / Gutachten	Erstidentifizierung erfolgt
501	MM_43374	Erstellung von Konzeptionen / Studien / Gutachten	Erstidentifizierung erfolgt
501	MM_43376	Erstellung von Konzeptionen / Studien / Gutachten	Erstidentifizierung erfolgt
501	MM_43377	Erstellung von Konzeptionen / Studien / Gutachten	Erstidentifizierung erfolgt
501	MM_43378	Erstellung von Konzeptionen / Studien / Gutachten	Erstidentifizierung erfolgt
501	MM_43380	Erstellung von Konzeptionen / Studien / Gutachten	Erstidentifizierung erfolgt
503	MM_43372	Informations- und Fortbildungsmaßnahmen	Erstidentifizierung erfolgt
505	MM_43375	Einrichtung bzw. Anpassung von Förderprogrammen	Erstidentifizierung erfolgt

Informationen zu WRRL-relevanten landwirtschaftlichen Fördermaßnahmen nach „Förderrichtlinie Agrarumwelt- und Klimamaßnahmen“ werden noch in geeigneter Weise ergänzt.

LAWA-Nr.	Identifizierter weiterer Maßnahmenbedarf (Berichtsstand: 12/2020)
36	Maßnahmen zur Reduzierung der Belastungen aus anderen diffusen Quellen (OW)
508	Konzeptionelle Maßnahme; Vertiefende Untersuchungen und Kontrollen

Schweinitz (Svídnice / Schweinitz od pramene po Flájský potok / Flöha)

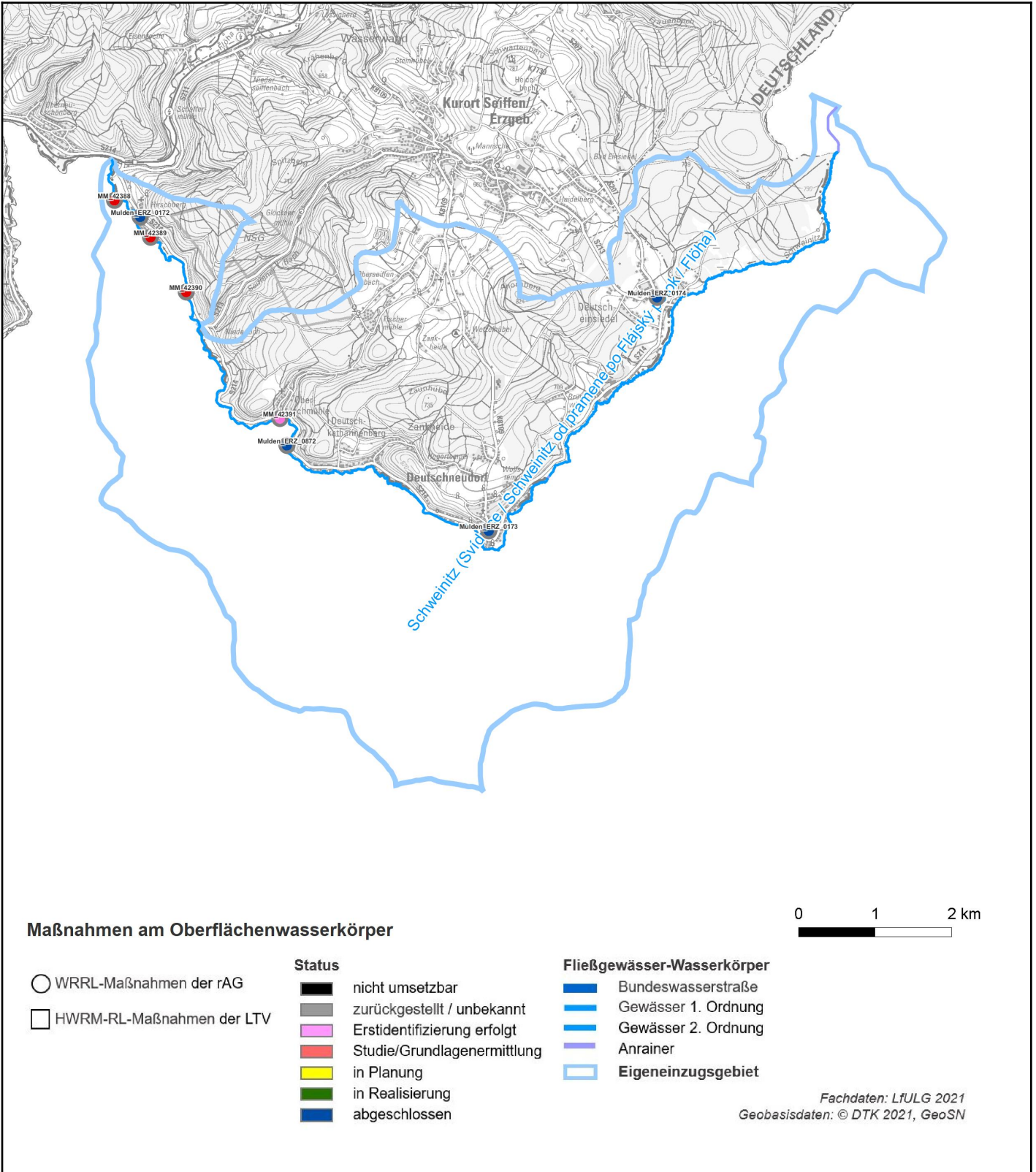
512 Abstimmung von Maßnahmen in oberliegenden und/oder unterhalb liegenden Wasserkörpern

Bauliche Maßnahmen der Landestalsperrenverwaltung Sachsen gem. Hochwasserrisikomanagementrichtlinie (HWRM-RL)
(Berichtsstand 12/2020)

LAWA-Nr.	Nr. in Karte	Maßnahmen-Bezeichnung	Status
----------	--------------	-----------------------	--------

keine Maßnahmen vorhanden

Schweinitz (Svídnice / Schweinitz od pramene po Flájský potok / Flöha)



[Link zu einer interaktiven Kartendarstellung der Maßnahmen. Nicht in jedem Fall kann genaue Lage der Maßnahme angegeben werden.](#)