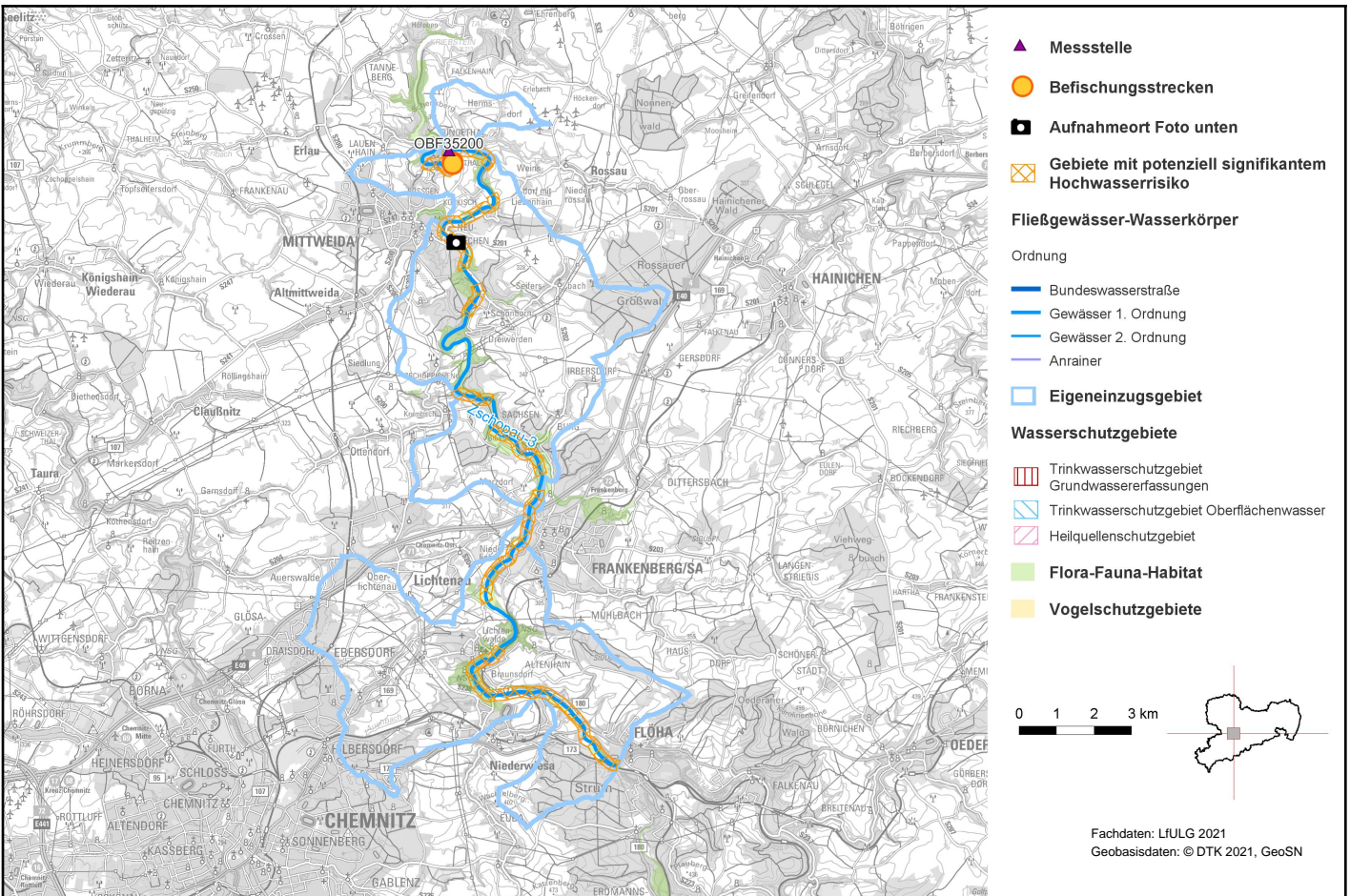


## Zschopau-3 (DESN\_5426-3)



### 1. Allgemeine Angaben zum Oberflächenwasserkörper (OWK)

Gewässerart	Fließgewässer
OWK-ID	DESN_5426-3
OWK-Name	Zschopau-3
Verlauf ab	Mündung Flöha
Verlauf bis	oberhalb Talsperre Kriebstein
Länge	28,30 km
Eigeneinzugsgebiet	81,95 km <sup>2</sup>
Gesamteinzugsgebiet	1.711,40 km <sup>2</sup>
Gewässername	Zschopau
Gewässerordnung	1
Wasserkörpereinstufung	natürlich (NWB)

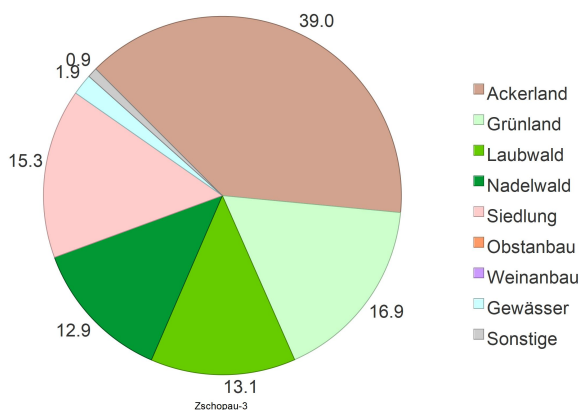


Foto: LfULG

## Zschopau-3 (DESN\_5426-3)

Ausweisungsgründe (erheblich verändert)	-
Vorranggewässer	nein
Zielerreichungsgewässer	nein
OWK-Oberlieger	Zschopau-2 (DESN_5426-2)
seitl. einmündende OWK (in Fließrichtung)	Flöha-2 (DESN_54268-4), Eubaer Bach (DESN_542692), Holzbach (DESN_54269356), Mühlbach (DESN_5426936), Lützelbach (DESN_542694), Ottendorfer Bach (DESN_5426952), Altrittweidaer Bach (DESN_5426956), Auenbach (DESN_542696)
OWK-Unterlieger	Zschopau-4 (DESN_5426-4)
Grundwasserkörper	Untere Zschopau (DESN_FM-4-1), Untere Flöha (DESN_FM-3-1), Mittlere Zschopau (DESN_FM-4-2), Striegis (DESN_FM-2-2)
Gewässertyp nach LAWA	Große Flüsse des Mittelgebirges (Typ: 9.2)
Fischgemeinschaften	Cyprinidengeprägte Gewässer des Rhithrals
Bergbaulich beeinflusstes Gewässer	ja: Altbergbau (Erze, Spate, Steinkohle)
Abwasserbedingtes Defizitgewässer	ja
prioritäres Gebiet Landwirtschaft (Nitrat)	nein
prioritäres Gebiet Landwirtschaft (Phosphat)	nein

### 2. Landnutzung bezogen auf das Eigeneinzugsgebiet (nur sachsenweit, Angabe in Prozent)



### 3. Räumliche Zuordnung

Flussgebietseinheit	Elbe
Koordinierungsraum	Mulde-Elbe-Schwarze Elster
Teilbearbeitungsgebiet	Freiberger Mulde
Federführendes Land	Freistaat Sachsen
Beteiligtes Land	-
Landkreise	Mittelsachsen

# Zschopau-3 (DESN\_5426-3)

Regionale AG

Mulden

## 4. WRRL-relevante Schutzgebiete im Einzugsgebiet des OWK und Gebiete mit potenziell signifikantem Hochwasserrisiko

Trinkwasserschutzgebiet  
Grundwasser -

Trinkwasserschutzgebiet  
Oberflächenwasser -

Heilquellenschutzgebiet -

Gebiet nach  
Vogelschutzrichtlinie -

Gebiet nach FFH-Richtlinie Zschopautal

Gebiet mit  
Hochwasserrisiko DESN\_RG\_542\_MES\_FM\_1

OWK mit  
Trinkwassergewinnung nach §8 OgewV 2016 nein

## 5. Bewertung Ökologischer Zustand/Ökologisches Potenzial 2021

### Ökologischer Zustand

unbefriedigend

Bewertungsskala Ökologie:

- sehr gut
- gut bzw. gut und besser
- mäßig
- unbefriedigend
- schlecht

Biologische Qualitätskomponenten:

	Messstellen-Nr.	Koordinaten	Bewertung
Phytoplankton	OBF35200	OW: 359215 NW: 5652160	gut bzw. gut und besser
Makrophyten/ Phytobenthos	OBF35200	OW: 359215 NW: 5652160	mäßig
Benthische wirbellose Fauna	OBF35200	OW: 359215 NW: 5652160	gut bzw. gut und besser
	Befischungsstrecken-Nr.		Bewertung
Fischfauna	2012-07-11_PST_542_002, 2015-07-16_PST_542_001, 2018-07-31_PST_542_009		unbefriedigend

[Artenlisten und Details zur Bewertung der biologischen Qualitätskomponenten](#)

(Zip-Archiv mit Einzeldateien)

Flussspezifische Schadstoffe:

Messstellen-Nr.	Koordinaten	Überschrittene UQN flussspezifischer Schadstoffe nach Anlage 6 OGewV 2016
OBF35200	OW: 359215 NW: 5652160	Zink, Nicosulfuron

Berücksichtigung Hintergrundkonzentration: ja

# Zschopau-3 (DESN\_5426-3)

Unterstützende Qualitätskomponenten:

	Bewertung
Morphologie	stark verändert
Durchgängigkeit	schlechter als gut
Wasserhaushalt	stark verändert

Bewertungsskala Morphologie:

unverändert
gering verändert
mäßig verändert
deutlich verändert
stark verändert
sehr stark verändert
vollständig verändert

Bewertungsskala Durchgängigkeit:

sehr gut
gut
schlechter als gut

Bewertungsskala Wasserhaushalt:

unverändert / sehr gering verändert
gering verändert
mäßig verändert
stark verändert
sehr stark bis vollständig verändert

Messstellen-Nr.	Koordinaten	Nicht eingehaltene Orientierungswerte allgemein physikalisch-chemische Parameter (ACP) nach OGewV (2016), Anlage 7
OBF35200	OW: 359215 NW: 5652160	Gesamtposphor, Orthophosphat-Phosphor

## 6. Bewertung Chemischer Zustand 2021

Messstellen-Nr.	Koordinaten	Bewertung
Chemischer Zustand	OBF35200 OW: 359215 NW: 5652160	nicht gut

Bewertungsskala Chemie:

gut
nicht gut

Berücksichtigung Hintergrundkonzentration: nein

Überschrittene UQN prioritärer Stoffe nach Anlage 8 OGewV 2016

Ubiquitäre Stoffe Bromierte Diphenylether, Quecksilber und Verbindungen, Benzo(ghi)perylen, Heptachlor und Heptachlorepoxyd

Nicht ubiquitäre Stoffe keine

## 7. Bewirtschaftungsziele

Ziel	Ausnahmeregelung	Zielerreichung bis
Guter ökologischer Zustand	ja: Fristverlängerung	nach 2027
Guter chemischer Zustand	ja: Fristverlängerung	nach 2045

Signifikante Belastungen, die die Ausnahme verursacht haben

Punktquellen - kommunales Abwasser

Diffuse Quellen - Landwirtschaft

Diffuse Quellen - Atmosphärische Deposition

Anthropogene Belastungen - Historische Belastungen

Diffuse Quellen - Bergbau

Physische Veränderung von Kanal/Bett/Ufer/Küste - Hochwasserschutz

Physische Veränderung von Kanal/Bett/Ufer/Küste - Landwirtschaft

Dämme, Querbauwerke und Schleusen - Wasserkraft

Dämme, Querbauwerke und Schleusen - Unbekannt oder obsolet

## Zschopau-3 (DESN\_5426-3)

### Auswirkungen der Belastungen

Verschmutzung durch Chemikalien

Belastung mit Nährstoffen

Veränderte Habitate auf Grund morphologischer Änderungen (umfasst Durchgängigkeit)

---

## Zschopau-3 (DESN\_5426-3)

Im Gegensatz zu den anderen Themen im Steckbrief wird der Maßnahmenstand der regionalen Arbeitsgruppen hier in regelmäßigen Abständen zur Aktualisierung des Informationsgehaltes fortgeschrieben. Durch diesen iterativen Planungsprozess unter Beachtung aktueller Daten ist die inhaltliche Konsistenz in Bezug auf die Angaben im Bewirtschaftungsplan zwischen Belastungen, Maßnahmen der regionalen Arbeitsgruppen und dem weiteren Maßnahmenbedarf nicht immer gewährleistet.

### 8. Maßnahmen am Oberflächenwasserkörper

Maßnahmen der Regionalen Arbeitsgruppen (Meldestand: 05.01.2026)

LAWA-Nr.	Maßnahmencode	LAWA-Bezeichnung	Status
7	Mulden_C_0029	Neubau und Umrüstung von Kleinkläranlagen	abgeschlossen
7	Mulden_FG_0236	Neubau und Umrüstung von Kleinkläranlagen	abgeschlossen
7	Mulden_FG_0603	Neubau und Umrüstung von Kleinkläranlagen	abgeschlossen
7	Mulden_FG_0607	Neubau und Umrüstung von Kleinkläranlagen	abgeschlossen
7	Mulden_FG_0610	Neubau und Umrüstung von Kleinkläranlagen	abgeschlossen
7	Mulden_FG_0649	Neubau und Umrüstung von Kleinkläranlagen	abgeschlossen
7	Mulden_FG_0664	Neubau und Umrüstung von Kleinkläranlagen	abgeschlossen
7	Mulden_FG_0665	Neubau und Umrüstung von Kleinkläranlagen	abgeschlossen
7	Mulden_FG_0667	Neubau und Umrüstung von Kleinkläranlagen	abgeschlossen
7	Mulden_FG_0670	Neubau und Umrüstung von Kleinkläranlagen	abgeschlossen
7	Mulden_FG_0671	Neubau und Umrüstung von Kleinkläranlagen	abgeschlossen
7	Mulden_FG_0729	Neubau und Umrüstung von Kleinkläranlagen	abgeschlossen
7	Mulden_FG_0732	Neubau und Umrüstung von Kleinkläranlagen	abgeschlossen
7	Mulden_FG_0733	Neubau und Umrüstung von Kleinkläranlagen	abgeschlossen
61	Mulden_FG_1449	Maßnahmen zur Gewährleistung des erforderlichen Mindestabflusses	abgeschlossen
65	LTV_001181	Maßnahmen zur Förderung des natürlichen Wasserrückhalts	abgeschlossen
69	MM_41743	Maßnahmen zur Herstellung/ Verbesserung der linearen Durchgängigkeit an Staustufen/ Flusssperren, Abstürzen, Durchlässen und sonstigen wasserbaulichen Anlagen gemäß DIN 4048 bzw. 19700 Teil 13	Erstidentifizierung erfolgt
69	Mulden_FG_0209	Maßnahmen zur Herstellung/ Verbesserung der linearen Durchgängigkeit an Staustufen/ Flusssperren, Abstürzen, Durchlässen und sonstigen wasserbaulichen Anlagen gemäß DIN 4048 bzw. 19700 Teil 13	abgeschlossen
69	Mulden_FG_0210	Maßnahmen zur Herstellung/ Verbesserung der linearen Durchgängigkeit an Staustufen/ Flusssperren, Abstürzen, Durchlässen und sonstigen wasserbaulichen Anlagen gemäß DIN 4048 bzw. 19700 Teil 13	Erstidentifizierung erfolgt
69	Mulden_FG_1449	Maßnahmen zur Herstellung/ Verbesserung der linearen Durchgängigkeit an Staustufen/ Flusssperren, Abstürzen, Durchlässen und sonstigen wasserbaulichen Anlagen gemäß DIN 4048 bzw. 19700 Teil 13	abgeschlossen
69	Mulden_FG_1450	Maßnahmen zur Herstellung/ Verbesserung der linearen Durchgängigkeit an Staustufen/ Flusssperren, Abstürzen, Durchlässen und sonstigen wasserbaulichen Anlagen gemäß DIN 4048 bzw. 19700 Teil 13	Erstidentifizierung erfolgt

## Zschopau-3 (DESN\_5426-3)

Maßnahmen der Regionalen Arbeitsgruppen (Meldestand: 05.01.2026)			
LAWA-Nr.	Maßnahmcodes	LAWA-Bezeichnung	Status
69	Mulden_FG_1551	Maßnahmen zur Herstellung/ Verbesserung der linearen Durchgängigkeit an Staustufen/ Flusssperren, Abstürzen, Durchlässen und sonstigen wasserbaulichen Anlagen gemäß DIN 4048 bzw. 19700 Teil 13	in Planung
70	Mulden_FG_1468	Maßnahmen zur Habitatverbesserung durch Initiieren/ Zulassen einer eigendynamischen Gewässerentwicklung	in Realisierung
70	Mulden_FG_1469	Maßnahmen zur Habitatverbesserung durch Initiieren/ Zulassen einer eigendynamischen Gewässerentwicklung	in Realisierung
71	LTV_001183	Maßnahmen zur Habitatverbesserung im vorhandenen Profil	abgeschlossen
72	Mulden_FG_1306	Maßnahmen zur Habitatverbesserung im Gewässer durch Laufveränderung, Ufer- oder Sohlgestaltung	abgeschlossen
73	LTV_000910	Maßnahmen zur Habitatverbesserung im Uferbereich	abgeschlossen
73	LTV_000911	Maßnahmen zur Habitatverbesserung im Uferbereich	Erstidentifizierung erfolgt
73	LTV_001182	Maßnahmen zur Habitatverbesserung im Uferbereich	abgeschlossen
73	LTV_001184	Maßnahmen zur Habitatverbesserung im Uferbereich	abgeschlossen
74	LTV_001179	Maßnahmen zur Auenentwicklung und zur Verbesserung von Habitaten	abgeschlossen
74	LTV_001180	Maßnahmen zur Auenentwicklung und zur Verbesserung von Habitaten	abgeschlossen
74	Mulden_FG_1468	Maßnahmen zur Auenentwicklung und zur Verbesserung von Habitaten	in Realisierung
74	Mulden_FG_1469	Maßnahmen zur Auenentwicklung und zur Verbesserung von Habitaten	in Realisierung
76	Mulden_FG_1449	Technische und betriebliche Maßnahmen vorrangig zum Fischschutz an wasserbaulichen Anlagen	abgeschlossen
501	LTV_001958	Erstellung von Konzeptionen / Studien / Gutachten	in Realisierung
503	MM_42340	Informations- und Fortbildungsmaßnahmen	abgeschlossen
503	MM_42365	Informations- und Fortbildungsmaßnahmen	abgeschlossen
503	MM_42476	Informations- und Fortbildungsmaßnahmen	abgeschlossen
503	MM_42479	Informations- und Fortbildungsmaßnahmen	in Realisierung

Informationen zu WRRL-relevanten landwirtschaftlichen Fördermaßnahmen nach „Förderrichtlinie Agrarumwelt- und Klimamaßnahmen“ werden noch in geeigneter Weise ergänzt.

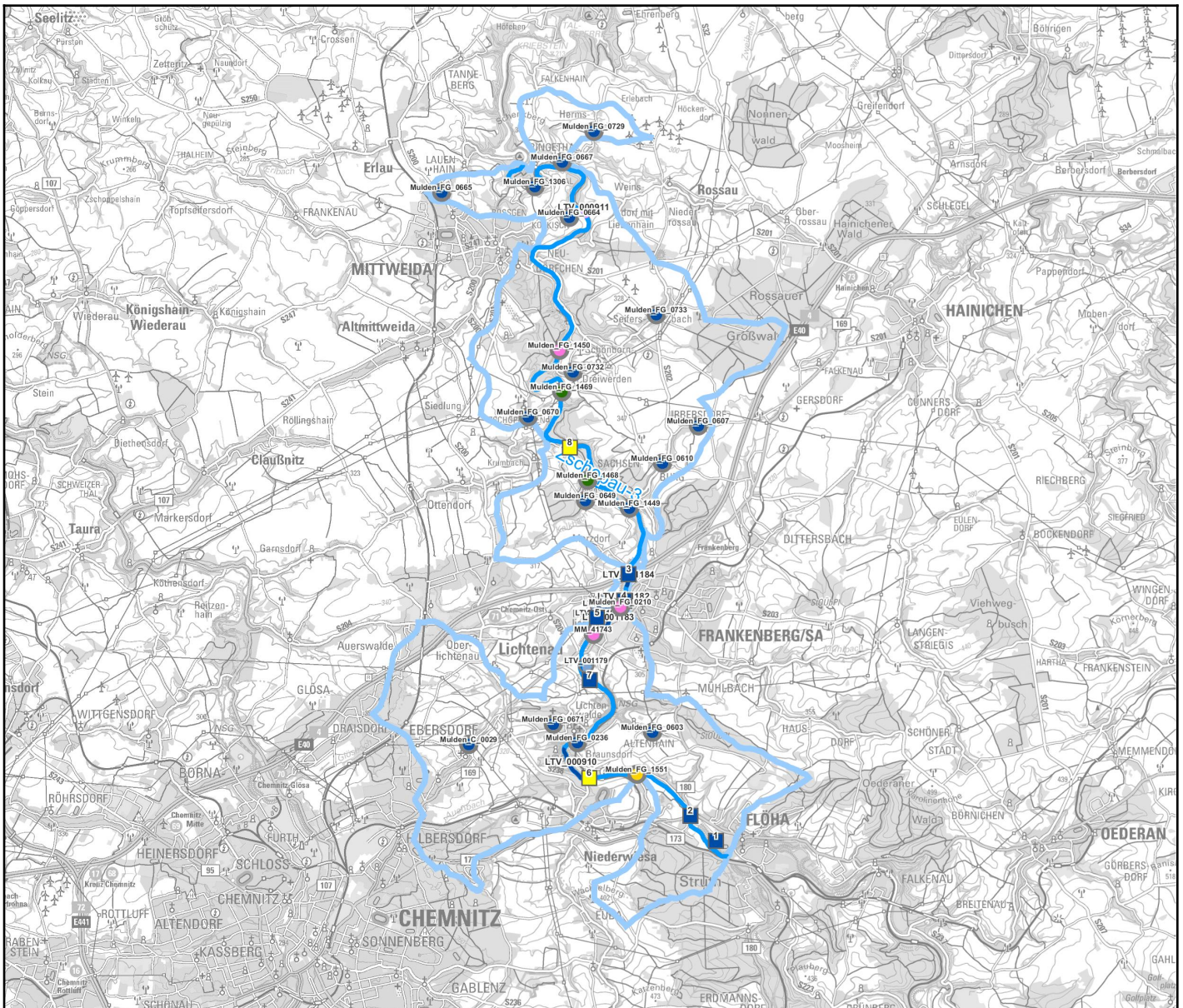
LAWA-Nr.	Identifizierter weiterer Maßnahmenbedarf (Berichtsstand: 12/2020)
36	Maßnahmen zur Reduzierung der Belastungen aus anderen diffusen Quellen (OW)
69	Maßnahmen zur Herstellung der linearen Durchgängigkeit an sonstigen wasserbaulichen Anlagen
74	Verbesserung von Habitaten im Gewässerentwicklungskorridor einschließlich der Auenentwicklung
75	Anschluss von Seitengewässern, Altarmen (Quervernetzung)
76	Beseitigung von / Verbesserungsmaßnahmen an wasserbaulichen Anlagen
501	Konzeptionelle Maßnahme; Erstellung von Konzeptionen / Studien / Gutachten
508	Konzeptionelle Maßnahme; Vertiefende Untersuchungen und Kontrollen

Bauliche Maßnahmen der Landestalsperrenverwaltung Sachsen gem. Hochwasserrisikomanagementrichtlinie (HWRM-RL) (Berichtsstand 12/2020)

## Zschopau-3 (DESN\_5426-3)

LAWA-Nr.	Nr. in Karte	Maßnahmen-Bezeichnung	Status
317	1	Ausbau, Ertüchtigung bzw. Neubau von stationären und mobilen Schutzeinrichtungen	abgeschlossen
317	2	Ausbau, Ertüchtigung bzw. Neubau von stationären und mobilen Schutzeinrichtungen	abgeschlossen
317	3	Ausbau, Ertüchtigung bzw. Neubau von stationären und mobilen Schutzeinrichtungen	abgeschlossen
317	4	Ausbau, Ertüchtigung bzw. Neubau von stationären und mobilen Schutzeinrichtungen	abgeschlossen
317	5	Ausbau, Ertüchtigung bzw. Neubau von stationären und mobilen Schutzeinrichtungen	abgeschlossen
318	6	Unterhaltung von vorhandenen stationären und mobilen Schutzbauwerken	in Planung
317	7	Ausbau, Ertüchtigung bzw. Neubau von stationären und mobilen Schutzeinrichtungen	abgeschlossen
318	8	Unterhaltung von vorhandenen stationären und mobilen Schutzbauwerken	in Planung

# Zschopau-3 (DESN\_5426-3)



## Maßnahmen am Oberflächenwasserkörper

○ WRRL-Maßnahmen der rAG

□ HWRM-RL-Maßnahmen der LTV

### Status

- nicht umsetzbar
- zurückgestellt / unbekannt
- Erstidentifizierung erfolgt
- Studie/Grundlagenermittlung
- in Planung
- in Realisierung
- abgeschlossen

### Fließgewässer-Wasserkörper

- Bundeswasserstraße
- Gewässer 1. Ordnung
- Gewässer 2. Ordnung
- Anrainer
- Eigeneinzugsgebiet

Fachdaten: LfULG 2021  
Geobasisdaten: © DTK 2021, GeoSN

[Link zu einer interaktiven Kartendarstellung der Maßnahmen. Nicht in jedem Fall kann genaue Lage der Maßnahme angegeben werden.](#)