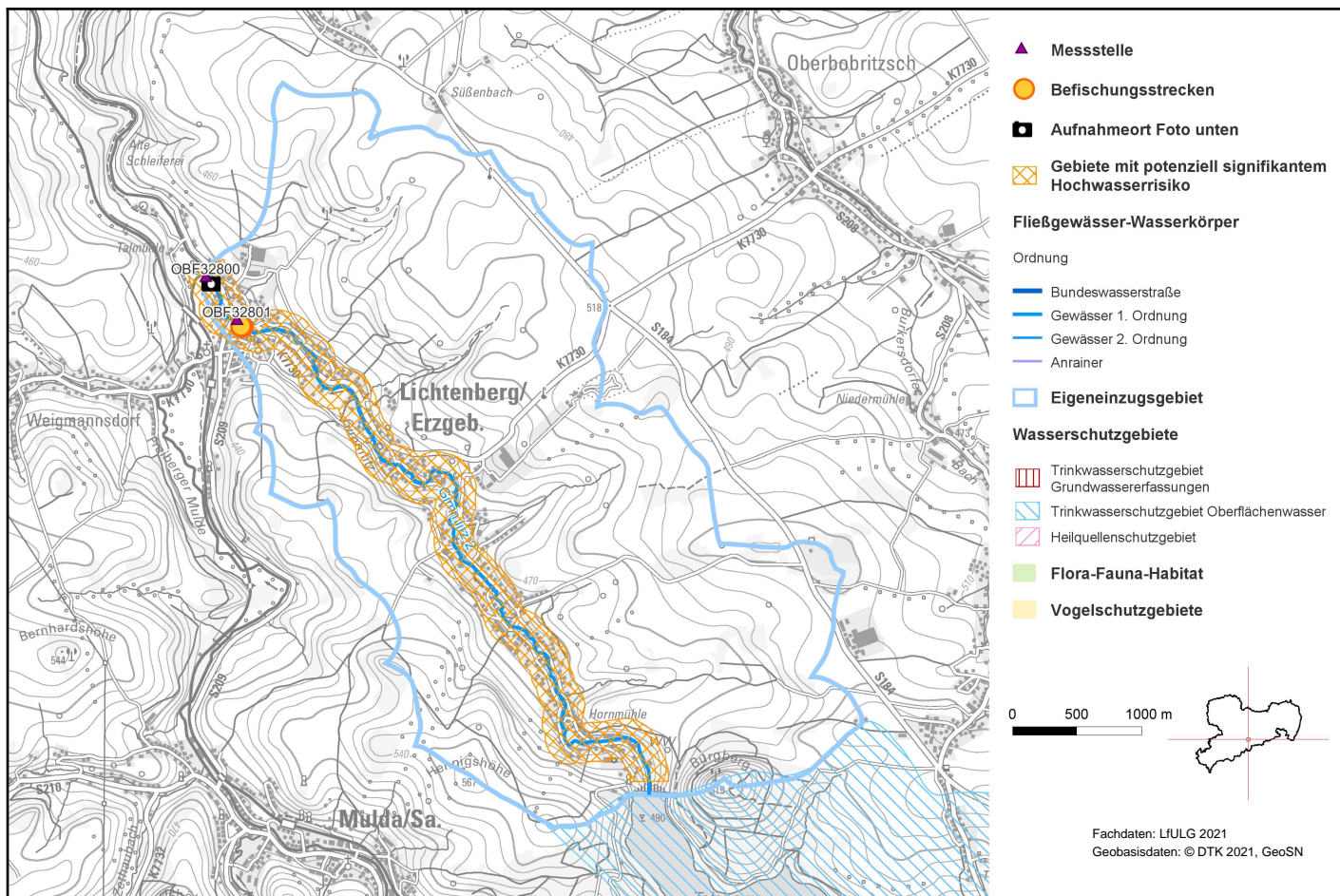


Gimmlitz-2 (DESN_54214-2)



1. Allgemeine Angaben zum Oberflächenwasserkörper (OWK)

Gewässerart	Fließgewässer
OWK-ID	DESN_54214-2
OWK-Name	Gimmlitz-2
Verlauf ab	unterhalb Talsperre Lichtenberg
Verlauf bis	Mündung Freiberger Mulde
Länge	6,62 km
Eigeneinzugsgebiet	15,50 km ²
Gesamteinzugsgebiet	54,26 km ²
Gewässername	Gimmlitz
Gewässerordnung	1
Wasserkörpereinstufung	natürlich (NWB)

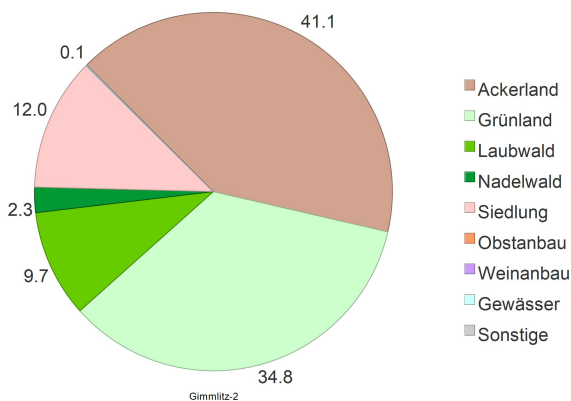


Foto: LfULG

Gimmlitz-2 (DESN_54214-2)

Ausweisungsgründe (erheblich verändert)	-
Vorranggewässer	nein
Zielerreichungsgewässer	ja
OWK-Oberlieger	Talsperre Lichtenberg (DESN_066)
seitl. einmündende OWK (in Fließrichtung)	-
OWK-Untерlieger	Freiberger Mulde-3 (DESN_542-3)
Grundwasserkörper	Obere Freiberger Mulde (DESN_FM-1)
Gewässertyp nach LAWA	Grobmaterialreiche, silikatische Mittelgebirgsbäche (Typ: 5)
Fischgemeinschaften	Salmonidengeprägte Gewässer des Epirhithrals
Bergbaulich beeinflusstes Gewässer	nein
Abwasserbedingtes Defizitgewässer	nein
prioritäres Gebiet Landwirtschaft (Nitrat)	nein
prioritäres Gebiet Landwirtschaft (Phosphat)	nein

2. Landnutzung bezogen auf das Eigeneinzugsgebiet (nur sachsenweit, Angabe in Prozent)



3. Räumliche Zuordnung

Flussgebietseinheit	Elbe
Koordinierungsraum	Mulde-Elbe-Schwarze Elster
Teilbearbeitungsgebiet	Freiberger Mulde
Federführendes Land	Freistaat Sachsen
Beteiligtes Land	-
Landkreise	Mittelsachsen
Regionale AG	Mulden

Gimmlitz-2 (DESN_54214-2)

4. WRRL-relevante Schutzgebiete im Einzugsgebiet des OWK und Gebiete mit potenziell signifikantem Hochwasserrisiko

Trinkwasserschutzgebiet
Grundwasser -

Trinkwasserschutzgebiet
Oberflächenwasser Talsperre Lichtenberg

Heilquellenschutzgebiet -

Gebiet nach
Vogelschutzrichtlinie -

Gebiet nach FFH-Richtlinie -

Gebiet mit
Hochwasserrisiko DESN_RG_542_MES_FM_1


OWK mit
Trinkwassergewinnung nein
nach §8 OgewV 2016

5. Bewertung Ökologischer Zustand/Ökologisches Potenzial 2021

Ökologischer Zustand

mäßig

Bewertungsskala Ökologie:



sehr gut
gut bzw. gut und besser
mäßig
unbefriedigend
schlecht

Biologische Qualitätskomponenten:

	Messstellen-Nr.	Koordinaten	Bewertung
Phytoplankton	-	OW: - NW: -	nicht anwendbar
Makrophyten/ Phytobenthos	OBF32801	OW: 387802 NW: 5633690	mäßig
Benthische wirbellose Fauna	OBF32801	OW: 387802 NW: 5633690	gut bzw. gut und besser
	Befischungsstrecken-Nr.		Bewertung
Fischfauna	2013-07-29_PST_542_005, 2016-06-30_PST_542_008		gut bzw. gut und besser

[Artenlisten und Details zur Bewertung der biologischen Qualitätskomponenten](#)

(Zip-Archiv mit Einzeldateien)

Flussspezifische Schadstoffe:

Messstellen-Nr.	Koordinaten	Überschrittene UQN flussspezifischer Schadstoffe nach Anlage 6 OGWV 2016
OBF32800	OW: 387559 NW: 5634025	keine

Berücksichtigung Hintergrundkonzentration: ja

Gimmlitz-2 (DESN_54214-2)

Unterstützende Qualitätskomponenten:

	Bewertung
Morphologie	stark verändert
Durchgängigkeit	Überwacht, aber nicht genutzt
Wasserhaushalt	stark verändert

Bewertungsskala Morphologie:

unverändert
gering verändert
mäßig verändert
deutlich verändert
stark verändert
sehr stark verändert
vollständig verändert

Bewertungsskala Durchgängigkeit:

sehr gut
gut
schlechter als gut

Bewertungsskala Wasserhaushalt:

unverändert / sehr gering verändert
gering verändert
mäßig verändert
stark verändert
sehr stark bis vollständig verändert

Messstellen-Nr.	Koordinaten	Nicht eingehaltene Orientierungswerte allgemein physikalisch-chemische Parameter (ACP) nach OGewV (2016), Anlage 7
OBF32800	OW: 387559 NW: 5634025	keine

6. Bewertung Chemischer Zustand 2021

	Messstellen-Nr.	Koordinaten	Bewertung
Chemischer Zustand	OBF32800	OW: 387559 NW: 5634025	nicht gut

Bewertungsskala Chemie:

gut
nicht gut

Berücksichtigung Hintergrundkonzentration: ja

Überschrittene UQN prioritärer Stoffe nach Anlage 8 OGewV 2016

Ubiquitäre Stoffe Bromierte Diphenylether, Quecksilber und Verbindungen, Heptachlor und Heptachlorepoxid

Nicht ubiquitäre Stoffe keine

7. Bewirtschaftungsziele

Ziel	Ausnahmeregelung	Zielerreichung bis
Guter ökologischer Zustand	ja: Fristverlängerung	2027
Guter chemischer Zustand	ja: Fristverlängerung	nach 2045

Signifikante Belastungen, die die Ausnahme verursacht haben

Diffuse Quellen - Atmosphärische Deposition

Anthropogene Belastungen - Historische Belastungen

Gimmlitz-2 (DESN_54214-2)

Auswirkungen der Belastungen

Verschmutzung durch Chemikalien

Gimmlitz-2 (DESN_54214-2)

Im Gegensatz zu den anderen Themen im Steckbrief wird der Maßnahmenstand der regionalen Arbeitsgruppen hier in regelmäßigen Abständen zur Aktualisierung des Informationsgehaltes fortgeschrieben. Durch diesen iterativen Planungsprozess unter Beachtung aktueller Daten ist die inhaltliche Konsistenz in Bezug auf die Angaben im Bewirtschaftungsplan zwischen Belastungen, Maßnahmen der regionalen Arbeitsgruppen und dem weiteren Maßnahmenbedarf nicht immer gewährleistet.

8. Maßnahmen am Oberflächenwasserkörper

Maßnahmen der Regionalen Arbeitsgruppen (Meldestand: 05.01.2026)

LAWA-Nr.	Maßnahmengcode	LAWA-Bezeichnung	Status
7	Mulden_FG_0376	Neubau und Umrüstung von Kleinkläranlagen	abgeschlossen
10	Mulden_FG_1145	Neubau und Anpassung von Anlagen zur Ableitung, Behandlung und zum Rückhalt von Misch- und Niederschlagswasser	in Planung
69	LTV_000125	Maßnahmen zur Herstellung/ Verbesserung der linearen Durchgängigkeit an Staustufen/ Flusssperren, Abstürzen, Durchlässen und sonstigen wasserbaulichen Anlagen gemäß DIN 4048 bzw. 19700 Teil 13	Erstidentifizierung erfolgt
73	LTV_000145	Maßnahmen zur Habitatverbesserung im Uferbereich	Erstidentifizierung erfolgt
503	MM_42340	Informations- und Fortbildungsmaßnahmen	abgeschlossen
503	MM_42365	Informations- und Fortbildungsmaßnahmen	abgeschlossen
503	MM_42476	Informations- und Fortbildungsmaßnahmen	abgeschlossen
503	MM_42479	Informations- und Fortbildungsmaßnahmen	in Realisierung
508	Mulden_FG_1487	Vertiefende Untersuchungen und Kontrollen	Erstidentifizierung erfolgt

Informationen zu WRRL-relevanten landwirtschaftlichen Fördermaßnahmen nach „Förderrichtlinie Agrarumwelt- und Klimamaßnahmen“ werden noch in geeigneter Weise ergänzt.

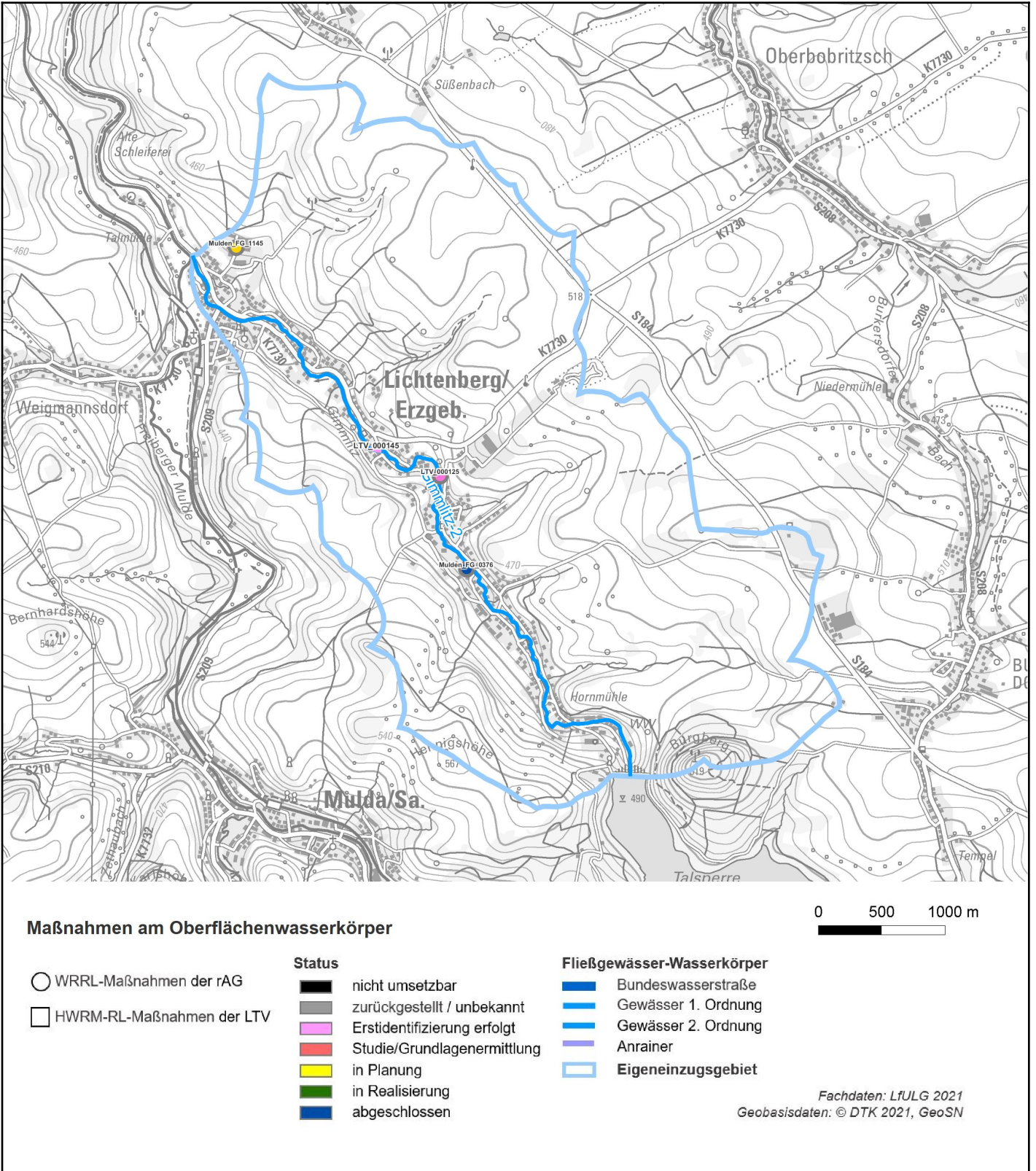
LAWA-Nr.	Identifizierter weiterer Maßnahmenbedarf (Berichtsstand: 12/2020)
508	Konzeptionelle Maßnahme; Vertiefende Untersuchungen und Kontrollen

Bauliche Maßnahmen der Landestalsperrenverwaltung Sachsen gem. Hochwasserrisikomanagementrichtlinie (HWRM-RL) (Berichtsstand 12/2020)

LAWA-Nr.	Nr. in Karte	Maßnahmen-Bezeichnung	Status
----------	--------------	-----------------------	--------

keine Maßnahmen vorhanden

Gimmlitz-2 (DESN_54214-2)



[Link zu einer interaktiven Kartendarstellung der Maßnahmen. Nicht in jedem Fall kann genaue Lage der Maßnahme angegeben werden.](#)