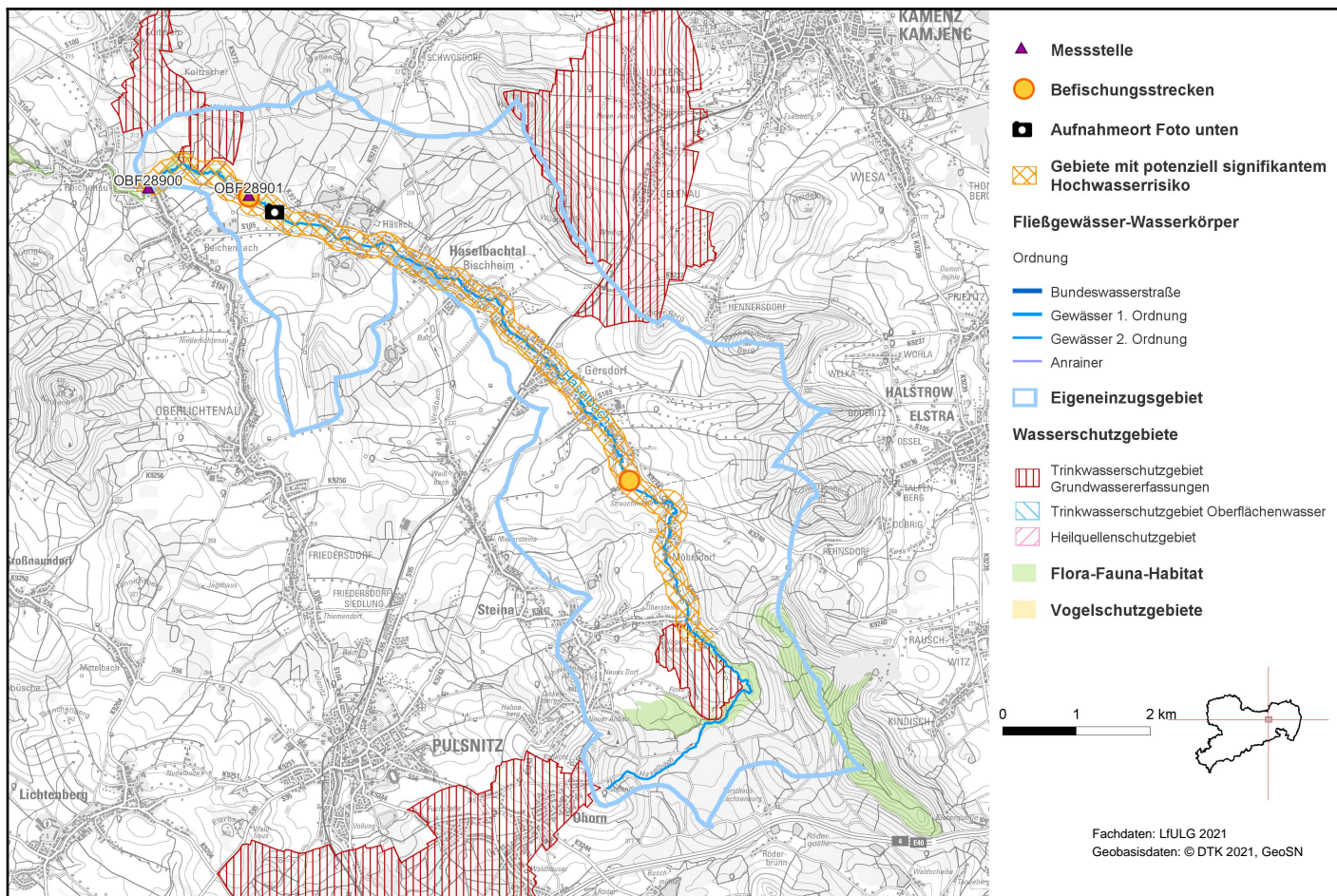


## Haselbach (DESN\_53822)



### 1. Allgemeine Angaben zum Oberflächenwasserkörper (OWK)

Gewässerart	Fließgewässer
OWK-ID	DESN_53822
OWK-Name	Haselbach
Verlauf ab	Quelle
Verlauf bis	Mündung Pulsnitz
Länge	16,77 km
Eigeneinzugsgebiet	37,02 km <sup>2</sup>
Gesamteinzugsgebiet	47,06 km <sup>2</sup>
Gewässername	Haselbach
Gewässerordnung	2
Wasserkörpereinstufung	natürlich (NWB)

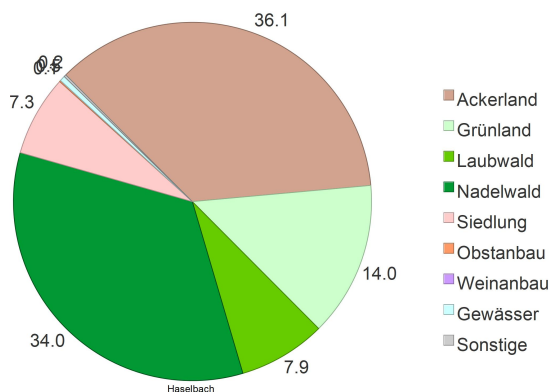


Foto: LfULG

## Haselbach (DESN\_53822)

Ausweisungsgründe (erheblich verändert)	-
Vorranggewässer	nein
Zielerreichungsgewässer	nein
OWK-Oberlieger	-
seitl. einmündende OWK (in Fließrichtung)	Weißbach (DESN_538222)
OWK-Unterlieger	Pulsnitz-1 (DESN_5382-1)
Grundwasserkörper	Königsbrück (DESN_SE-2-1), Kamenz (DESN_SE-1-3-1), Tauscha (DESN_SE-3-3), Bernsdorf - Ruhland (DESN_SE-2-2)
Gewässertyp nach LAWA	Grobmaterialreiche, silikatische Mittelgebirgsbäche (Typ: 5)
Fischgemeinschaften	Salmonidengeprägte Gewässer des Epirhithrals, Salmonidengeprägte Gewässer des Hyporhithrals, Salmonidengeprägte Gewässer des Metarhithrals
Bergbaulich beeinflusstes Gewässer	nein
Abwasserbedingtes Defizitgewässer	nein
prioritäres Gebiet Landwirtschaft (Nitrat)	nein
prioritäres Gebiet Landwirtschaft (Phosphat)	nein

### 2. Landnutzung bezogen auf das Eigeneinzugsgebiet (nur sachsenweit, Angabe in Prozent)



### 3. Räumliche Zuordnung

Flussgebietseinheit	Elbe
Koordinierungsraum	Mulde-Elbe-Schwarze Elster
Teilbearbeitungsgebiet	Schwarze Elster
Federführendes Land	Freistaat Sachsen
Beteiligtes Land	-
Landkreise	Bautzen

# Haselbach (DESN\_53822)

Regionale AG

Neiße-Spree-Schwarze Elster

## 4. WRRL-relevante Schutzgebiete im Einzugsgebiet des OWK und Gebiete mit potenziell signifikantem Hochwasserrisiko

Trinkwasserschutzgebiet Grundwasser	Steina-Schweinegrund, Reichenbach-Reichenau, Kamenz-Lückersdorf, Pulsnitz-Vollung/Goßhörsdorf-Wald, Koitzsch
Trinkwasserschutzgebiet Oberflächenwasser	-
Heilquellenschutzgebiet	-
Gebiet nach Vogelschutzrichtlinie	-
Gebiet nach FFH-Richtlinie	Berge bei Ohorn, Pulsnitz- und Haselbachtal
Gebiet mit Hochwasserrisiko	DESN_RG_5382_MES_SE_2
OWK mit Trinkwassergewinnung nach §8 OgewV 2016	nein

## 5. Bewertung Ökologischer Zustand/Ökologisches Potenzial 2021

### Ökologischer Zustand

mäßig

Bewertungsskala Ökologie:

- sehr gut
- gut bzw. gut und besser
- mäßig
- unbefriedigend
- schlecht

Biologische Qualitätskomponenten:

	Messstellen-Nr.	Koordinaten	Bewertung
Phytoplankton	-	OW: - NW: -	nicht anwendbar
Makrophyten/ Phytobenthos	OBF28901	OW: 429632 NW: 5678217	gut bzw. gut und besser
Benthische wirbellose Fauna	OBF28901	OW: 429632 NW: 5678217	mäßig
	Befischungsstrecken-Nr.	Bewertung	
Fischfauna	2015-04-21_PST_538_003, 2018-04-26_PST_538_007, 2015-04-22_PST_538_003, 2018-04-26_PST_538_006	mäßig	

[Artenlisten und Details zur Bewertung der biologischen Qualitätskomponenten](#)

(Zip-Archiv mit Einzeldateien)

Flussspezifische Schadstoffe:

Messstellen-Nr.	Koordinaten	Überschrittene UQN flussspezifischer Schadstoffe nach Anlage 6 OGewV 2016
OBF28900	OW: 428267 NW: 5678321	keine
Berücksichtigung Hintergrundkonzentration:		nein

# Haselbach (DESN\_53822)




Unterstützende Qualitätskomponenten:

	Bewertung
Morphologie	stark verändert
Durchgängigkeit	schlechter als gut
Wasserhaushalt	mäßig verändert

Bewertungsskala  
Morphologie:

	unverändert
	gering verändert
	mäßig verändert
	deutlich verändert
	stark verändert
	sehr stark verändert
	vollständig verändert

Bewertungsskala  
Durchgängigkeit:

	sehr gut
	gut
	schlechter als gut

Bewertungsskala  
Wasserhaushalt:



	unverändert / sehr
	gering verändert
	gering verändert
	mäßig verändert
	stark verändert
	sehr stark bis voll-
	ständig verändert

Messstellen-Nr.	Koordinaten	Nicht eingehaltene Orientierungswerte allgemein physikalisch-chemische Parameter (ACP) nach OGewV (2016), Anlage 7
OBF28900	OW: 428267 NW: 5678321	Nitrit-Stickstoff

## 6. Bewertung Chemischer Zustand 2021

	Messstellen-Nr.	Koordinaten	Bewertung
Chemischer Zustand	OBF28900	OW: 428267 NW: 5678321	nicht gut

Bewertungsskala Chemie:

	gut
	nicht gut

Berücksichtigung Hintergrundkonzentration: nein

Überschrittene UQN prioritärer Stoffe nach Anlage 8 OGewV 2016

Ubiquitäre Stoffe Bromierte Diphenylether, Quecksilber und Verbindungen

Nicht ubiquitäre Stoffe keine

## 7. Bewirtschaftungsziele

Ziel	Ausnahmeregelung	Zielerreichung bis
Guter ökologischer Zustand	ja: Fristverlängerung	nach 2027
Guter chemischer Zustand	ja: Fristverlängerung	nach 2045

Signifikante Belastungen, die die Ausnahme verursacht haben

Diffuse Quellen - Landwirtschaft

Diffuse Quellen - Atmosphärische Deposition

Physische Veränderung von Kanal/Bett/Ufer/Küste - Hochwasserschutz

Physische Veränderung von Kanal/Bett/Ufer/Küste - Landwirtschaft

Dämme, Querbauwerke und Schleusen - Wasserkraft

Dämme, Querbauwerke und Schleusen - Unbekannt oder obsolet

# Haselbach (DESN\_53822)

## Auswirkungen der Belastungen

Verschmutzung durch Chemikalien

Belastung mit organischen Verbindungen

Veränderte Habitate auf Grund morphologischer Änderungen (umfasst Durchgängigkeit)

---



# Haselbach (DESN\_53822)

Im Gegensatz zu den anderen Themen im Steckbrief wird der Maßnahmenstand der regionalen Arbeitsgruppen hier in regelmäßigen Abständen zur Aktualisierung des Informationsgehaltes fortgeschrieben. Durch diesen iterativen Planungsprozess unter Beachtung aktueller Daten ist die inhaltliche Konsistenz in Bezug auf die Angaben im Bewirtschaftungsplan zwischen Belastungen, Maßnahmen der regionalen Arbeitsgruppen und dem weiteren Maßnahmenbedarf nicht immer gewährleistet.

## 8. Maßnahmen am Oberflächenwasserkörper

Maßnahmen der Regionalen Arbeitsgruppen (Meldestand: 05.01.2026)

LAWA-Nr.	Maßnahmengcode	LAWA-Bezeichnung	Status
7	N-S-SE_BZ_0313	Neubau und Umrüstung von Kleinkläranlagen	abgeschlossen
7	N-S-SE_BZ_0314	Neubau und Umrüstung von Kleinkläranlagen	abgeschlossen
7	N-S-SE_BZ_0315	Neubau und Umrüstung von Kleinkläranlagen	abgeschlossen
7	N-S-SE_BZ_0316	Neubau und Umrüstung von Kleinkläranlagen	abgeschlossen
69	N-S-SE_BZ_0490	Maßnahmen zur Herstellung/ Verbesserung der linearen Durchgängigkeit an Staustufen/ Flusssperren, Abstürzen, Durchlässen und sonstigen wasserbaulichen Anlagen gemäß DIN 4048 bzw. 19700 Teil 13	abgeschlossen
70	N-S-SE_BZ_0160	Maßnahmen zur Habitatverbesserung durch Initiieren/ Zulassen einer eigendynamischen Gewässerentwicklung	abgeschlossen
72	MM_42519	Maßnahmen zur Habitatverbesserung im Gewässer durch Laufveränderung, Ufer- oder Sohlgestaltung	abgeschlossen
72	N-S-SE_BZ_0160	Maßnahmen zur Habitatverbesserung im Gewässer durch Laufveränderung, Ufer- oder Sohlgestaltung	abgeschlossen
72	N-S-SE_BZ_0490	Maßnahmen zur Habitatverbesserung im Gewässer durch Laufveränderung, Ufer- oder Sohlgestaltung	abgeschlossen
76	N-S-SE_BZ_0490	Technische und betriebliche Maßnahmen vorrangig zum Fischschutz an wasserbaulichen Anlagen	abgeschlossen
503	MM_42340	Informations- und Fortbildungsmaßnahmen	abgeschlossen
503	MM_42365	Informations- und Fortbildungsmaßnahmen	abgeschlossen
503	MM_42476	Informations- und Fortbildungsmaßnahmen	abgeschlossen
503	MM_42479	Informations- und Fortbildungsmaßnahmen	in Realisierung
508	N-S-SE_BZ_0653	Vertiefende Untersuchungen und Kontrollen	Erstidentifizierung erfolgt

Informationen zu WRRL-relevanten landwirtschaftlichen Fördermaßnahmen nach „Förderrichtlinie Agrarumwelt- und Klimamaßnahmen“ werden noch in geeigneter Weise ergänzt.

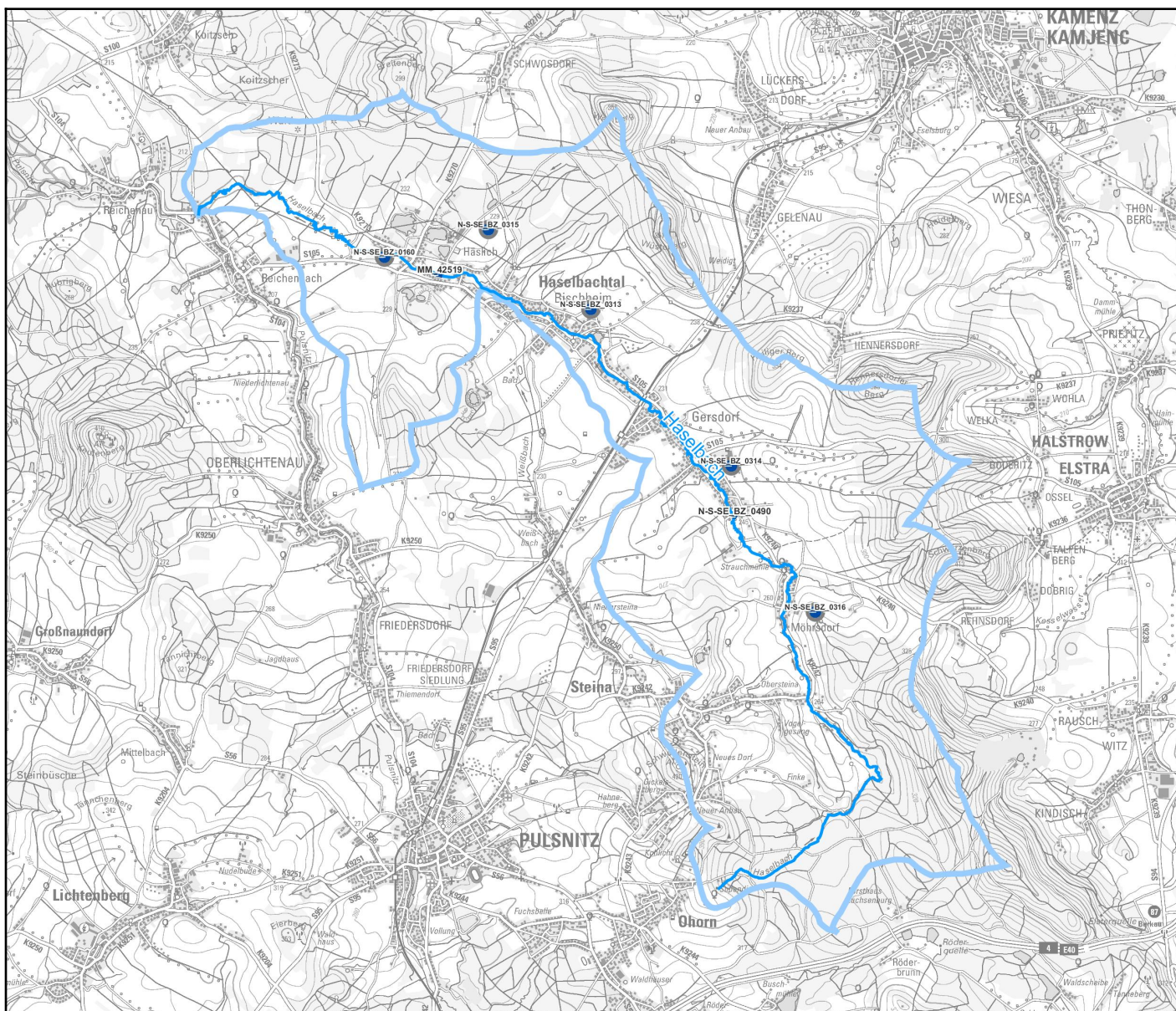
LAWA-Nr.	Identifizierter weiterer Maßnahmenbedarf (Berichtsstand: 12/2020)
69	Maßnahmen zur Herstellung der linearen Durchgängigkeit an sonstigen wasserbaulichen Anlagen
71	Vitalisierung des Gewässers (u.a. Sohle, Varianz, Substrat) innerhalb des vorhandenen Profils
76	Beseitigung von / Verbesserungsmaßnahmen an wasserbaulichen Anlagen

Bauliche Maßnahmen der Landestalsperrenverwaltung Sachsen gem. Hochwasserrisikomanagementrichtlinie (HWRM-RL) (Berichtsstand 12/2020)

LAWA-Nr.	Nr. in Karte	Maßnahmen-Bezeichnung	Status
----------	--------------	-----------------------	--------

keine Maßnahmen vorhanden

# Haselbach (DESN\_53822)



## Maßnahmen am Oberflächenwasserkörper

- WRRL-Maßnahmen der rAG
- HWRM-RL-Maßnahmen der LTV

### Status

- nicht umsetzbar
- zurückgestellt / unbekannt
- Erstidentifizierung erfolgt
- Studie/Grundlagenermittlung
- in Planung
- in Realisierung
- abgeschlossen

### Fließgewässer-Wasserkörper

- Bundeswasserstraße
- Gewässer 1. Ordnung
- Gewässer 2. Ordnung
- Anrainer
- Eigeneinzugsgebiet

0 1 2 km

Fachdaten: LfULG 2021

Geobasisdaten: © DTK 2021, GeoSN

[Link zu einer interaktiven Kartendarstellung der Maßnahmen. Nicht in jedem Fall kann genaue Lage der Maßnahme angegeben werden.](#)