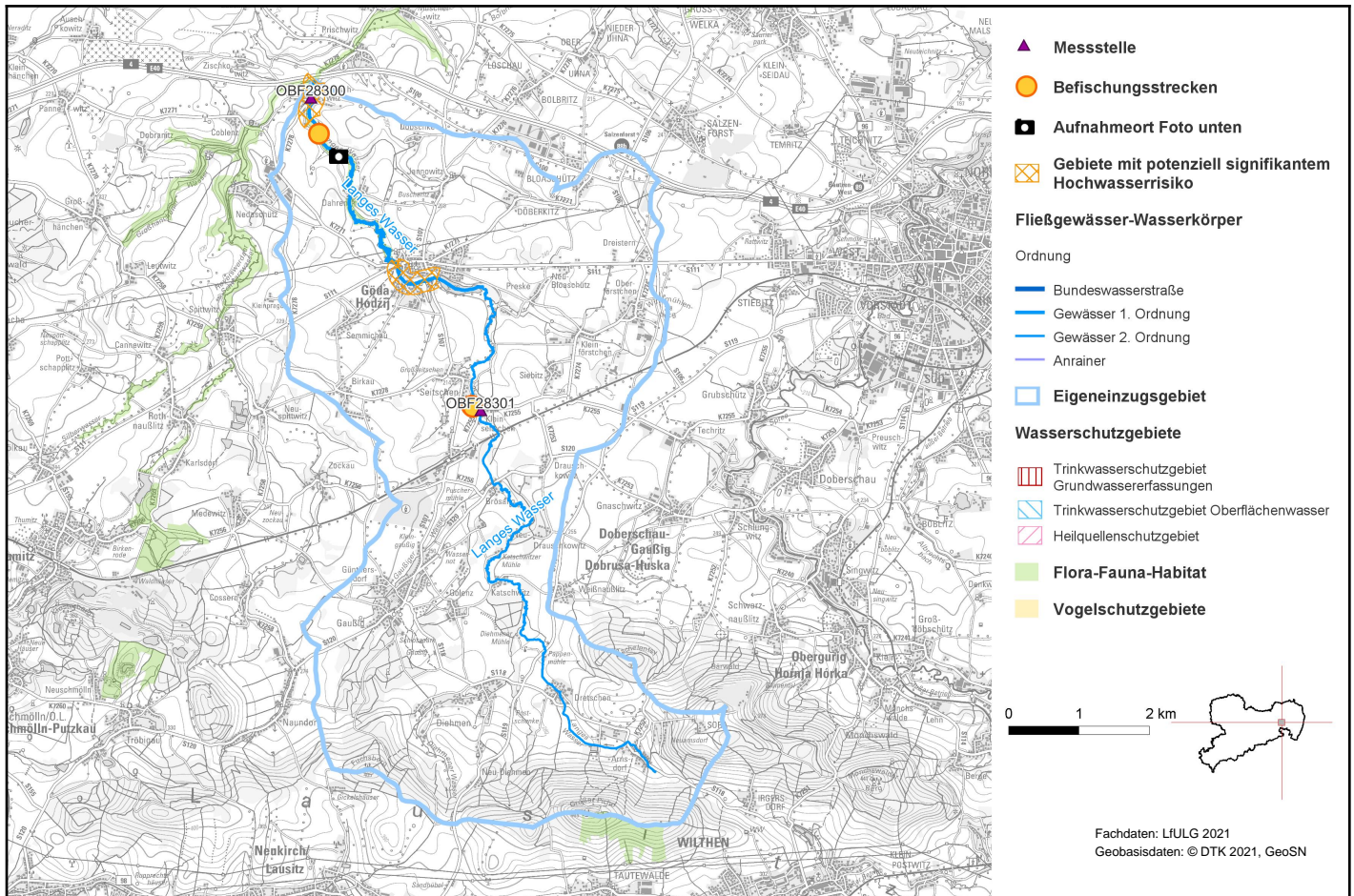


## Langes Wasser (DESN\_538144)



### 1. Allgemeine Angaben zum Oberflächenwasserkörper (OWK)

Gewässerart	Fließgewässer
OWK-ID	DESN_538144
OWK-Name	Langes Wasser
Verlauf ab	Quelle
Verlauf bis	Mündung Hoyerswerdaer Schwarzwasser
Länge	17,72 km
Eigeneinzugsgebiet	42,31 km <sup>2</sup>
Gesamteinzugsgebiet	42,31 km <sup>2</sup>
Gewässername	Langes Wasser
Gewässerordnung	1, 2
Wasserkörpereinstufung	natürlich (NWB)

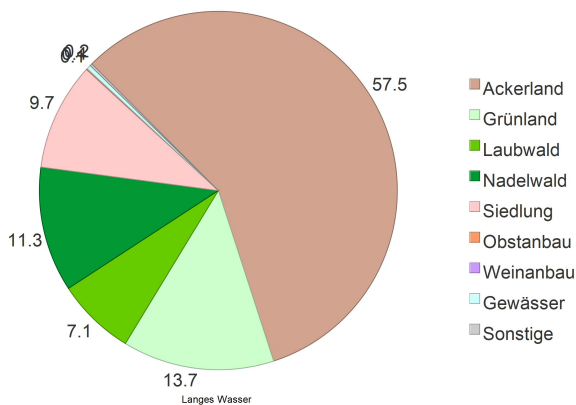


Foto: LfULG

# Langes Wasser (DESN\_538144)

Ausweisungsgründe (erheblich verändert)	-
Vorranggewässer	nein
Zielerreichungsgewässer	nein
OWK-Oberlieger	-
seitl. einmündende OWK (in Fließrichtung)	-
OWK-Untерlieger	Hoyerswerdaer Schwarzwasser-2 (DESN_53814-2)
Grundwasserkörper	Hoyerswerdaer Schwarzwasser (DESN_SE-1-2)
Gewässertyp nach LAWA	Grobmaterialreiche, silikatische Mittelgebirgsbäche (Typ: 5)
Fischgemeinschaften	Salmonidengeprägte Gewässer des Metarhithrals, Salmonidengeprägte Gewässer des Hyporhithrals, Salmonidengeprägte Gewässer des Epirhithrals
Bergbaulich beeinflusstes Gewässer	nein
Abwasserbedingtes Defizitgewässer	ja
prioritäres Gebiet Landwirtschaft (Nitrat)	nein
prioritäres Gebiet Landwirtschaft (Phosphat)	nein

## 2. Landnutzung bezogen auf das Eigeneinzugsgebiet (nur sachsenweit, Angabe in Prozent)



## 3. Räumliche Zuordnung

Flussgebietseinheit	Elbe
Koordinierungsraum	Mulde-Elbe-Schwarze Elster
Teilbearbeitungsgebiet	Schwarze Elster
Federführendes Land	Freistaat Sachsen
Beteiligtes Land	-
Landkreise	Bautzen

# Langes Wasser (DESN\_538144)

Regionale AG

Neiße-Spree-Schwarze Elster

## 4. WRRL-relevante Schutzgebiete im Einzugsgebiet des OWK und Gebiete mit potenziell signifikantem Hochwasserrisiko

Trinkwasserschutzgebiet  
Grundwasser -

Trinkwasserschutzgebiet  
Oberflächenwasser -

Heilquellenschutzgebiet -

Gebiet nach  
Vogelschutzrichtlinie -

Gebiet nach FFH-Richtlinie Hoyerswerdaer Schwarzwasser, Buchenwaldgebiet Wilthen

Gebiet mit  
Hochwasserrisiko DEBB\_RG\_538\_MES\_SE

OWK mit  
Trinkwassergewinnung nach §8 OgewV 2016 nein

## 5. Bewertung Ökologischer Zustand/Ökologisches Potenzial 2021

### Ökologischer Zustand

mäßig

Bewertungsskala Ökologie:

- sehr gut
- gut bzw. gut und besser
- mäßig
- unbefriedigend
- schlecht

Biologische Qualitätskomponenten:

	Messstellen-Nr.	Koordinaten	Bewertung
Phytoplankton	-	OW: - NW: -	nicht anwendbar
Makrophyten/ Phytobenthos	OBF28301	OW: 453276 NW: 5667822	mäßig
Benthische wirbellose Fauna	OBF28301	OW: 453276 NW: 5667822	gut bzw. gut und besser
	Befischungsstrecken-Nr.		Bewertung
Fischfauna	2018-05-02_PST_538_003, 2015-04-22_PST_538_007, 2018-05-02_PST_538_004		mäßig

[Artenlisten und Details zur Bewertung der biologischen Qualitätskomponenten](#)

(Zip-Archiv mit Einzeldateien)

Flussspezifische Schadstoffe:

Messstellen-Nr.	Koordinaten	Überschrittene UQN flussspezifischer Schadstoffe nach Anlage 6 OGewV 2016
OBF28300	OW: 450862 NW: 5672256	keine

Berücksichtigung Hintergrundkonzentration: nein

# Langes Wasser (DESN\_538144)

Unterstützende Qualitätskomponenten:

	Bewertung
Morphologie	deutlich verändert
Durchgängigkeit	schlechter als gut
Wasserhaushalt	mäßig verändert

Bewertungsskala Morphologie:

unverändert
gering verändert
mäßig verändert
deutlich verändert
stark verändert
sehr stark verändert
vollständig verändert

Bewertungsskala Durchgängigkeit:

sehr gut
gut
schlechter als gut

Bewertungsskala Wasserhaushalt:

unverändert / sehr gering verändert
gering verändert
mäßig verändert
stark verändert
sehr stark bis vollständig verändert

Messstellen-Nr.	Koordinaten	Nicht eingehaltene Orientierungswerte allgemein physikalisch-chemische Parameter (ACP) nach OGewV (2016), Anlage 7
OBF28300	OW: 450862 NW: 5672256	Ammonium-Stickstoff, Nitrit-Stickstoff, Sulfat

## 6. Bewertung Chemischer Zustand 2021

Messstellen-Nr.	Koordinaten	Bewertung
Chemischer Zustand	OBF28300 OW: 450862 NW: 5672256	nicht gut

Bewertungsskala Chemie:

gut
nicht gut

Berücksichtigung Hintergrundkonzentration: nein

Überschrittene UQN prioritärer Stoffe nach Anlage 8 OGewV 2016

Ubiquitäre Stoffe Bromierte Diphenylether, Quecksilber und Verbindungen

Nicht ubiquitäre Stoffe keine

## 7. Bewirtschaftungsziele

Ziel	Ausnahmeregelung	Zielerreichung bis
Guter ökologischer Zustand	ja: Fristverlängerung	nach 2027
Guter chemischer Zustand	ja: Fristverlängerung	nach 2045

Signifikante Belastungen, die die Ausnahme verursacht haben

Punktquellen - kommunales Abwasser

Diffuse Quellen - Landwirtschaft

Diffuse Quellen - Atmosphärische Deposition

Physische Veränderung von Kanal/Bett/Ufer/Küste - Landwirtschaft

Dämme, Querbauwerke und Schleusen - Wasserkraft

Dämme, Querbauwerke und Schleusen - Unbekannt oder obsolet

# Langes Wasser (DESN\_538144)

## Auswirkungen der Belastungen

Verschmutzung durch Chemikalien

Belastung mit organischen Verbindungen

Veränderte Habitate auf Grund morphologischer Änderungen (umfasst Durchgängigkeit)

---

# Langes Wasser (DESN\_538144)

Im Gegensatz zu den anderen Themen im Steckbrief wird der Maßnahmenstand der regionalen Arbeitsgruppen hier in regelmäßigen Abständen zur Aktualisierung des Informationsgehaltes fortgeschrieben. Durch diesen iterativen Planungsprozess unter Beachtung aktueller Daten ist die inhaltliche Konsistenz in Bezug auf die Angaben im Bewirtschaftungsplan zwischen Belastungen, Maßnahmen der regionalen Arbeitsgruppen und dem weiteren Maßnahmenbedarf nicht immer gewährleistet.

## 8. Maßnahmen am Oberflächenwasserkörper

Maßnahmen der Regionalen Arbeitsgruppen (Meldestand: 05.01.2026)

LAWA-Nr.	Maßnahmencode	LAWA-Bezeichnung	Status
7	N-S-SE_BZ_0248	Neubau und Umrüstung von Kleinkläranlagen	abgeschlossen
7	N-S-SE_BZ_0249	Neubau und Umrüstung von Kleinkläranlagen	abgeschlossen
7	N-S-SE_BZ_0250	Neubau und Umrüstung von Kleinkläranlagen	abgeschlossen
7	N-S-SE_BZ_0251	Neubau und Umrüstung von Kleinkläranlagen	abgeschlossen
7	N-S-SE_BZ_0252	Neubau und Umrüstung von Kleinkläranlagen	abgeschlossen
7	N-S-SE_BZ_0253	Neubau und Umrüstung von Kleinkläranlagen	abgeschlossen
7	N-S-SE_BZ_0254	Neubau und Umrüstung von Kleinkläranlagen	abgeschlossen
7	N-S-SE_BZ_0255	Neubau und Umrüstung von Kleinkläranlagen	abgeschlossen
7	N-S-SE_BZ_0256	Neubau und Umrüstung von Kleinkläranlagen	abgeschlossen
7	N-S-SE_BZ_0257	Neubau und Umrüstung von Kleinkläranlagen	abgeschlossen
7	N-S-SE_BZ_0258	Neubau und Umrüstung von Kleinkläranlagen	abgeschlossen
7	N-S-SE_BZ_0259	Neubau und Umrüstung von Kleinkläranlagen	abgeschlossen
7	N-S-SE_BZ_0260	Neubau und Umrüstung von Kleinkläranlagen	abgeschlossen
7	N-S-SE_BZ_0261	Neubau und Umrüstung von Kleinkläranlagen	abgeschlossen
7	N-S-SE_BZ_0262	Neubau und Umrüstung von Kleinkläranlagen	abgeschlossen
7	N-S-SE_BZ_0263	Neubau und Umrüstung von Kleinkläranlagen	abgeschlossen
7	N-S-SE_BZ_0264	Neubau und Umrüstung von Kleinkläranlagen	abgeschlossen
7	N-S-SE_BZ_0265	Neubau und Umrüstung von Kleinkläranlagen	abgeschlossen
7	N-S-SE_BZ_0266	Neubau und Umrüstung von Kleinkläranlagen	abgeschlossen
7	N-S-SE_BZ_0267	Neubau und Umrüstung von Kleinkläranlagen	abgeschlossen
7	N-S-SE_BZ_0268	Neubau und Umrüstung von Kleinkläranlagen	abgeschlossen
7	N-S-SE_BZ_0269	Neubau und Umrüstung von Kleinkläranlagen	abgeschlossen
7	N-S-SE_BZ_0270	Neubau und Umrüstung von Kleinkläranlagen	abgeschlossen
7	N-S-SE_BZ_0271	Neubau und Umrüstung von Kleinkläranlagen	abgeschlossen
73	LTV_000577	Maßnahmen zur Habitatverbesserung im Uferbereich	zurückgestellt
73	LTV_000648	Maßnahmen zur Habitatverbesserung im Uferbereich	abgeschlossen
73	LTV_001078	Maßnahmen zur Habitatverbesserung im Uferbereich	abgeschlossen
73	N-S-SE_BZ_0673	Maßnahmen zur Habitatverbesserung im Uferbereich	Erstidentifizierung erfolgt
94	LTV_000571	Maßnahmen zur Eindämmung eingeschleppter Spezies	abgeschlossen

## Langes Wasser (DESN\_538144)

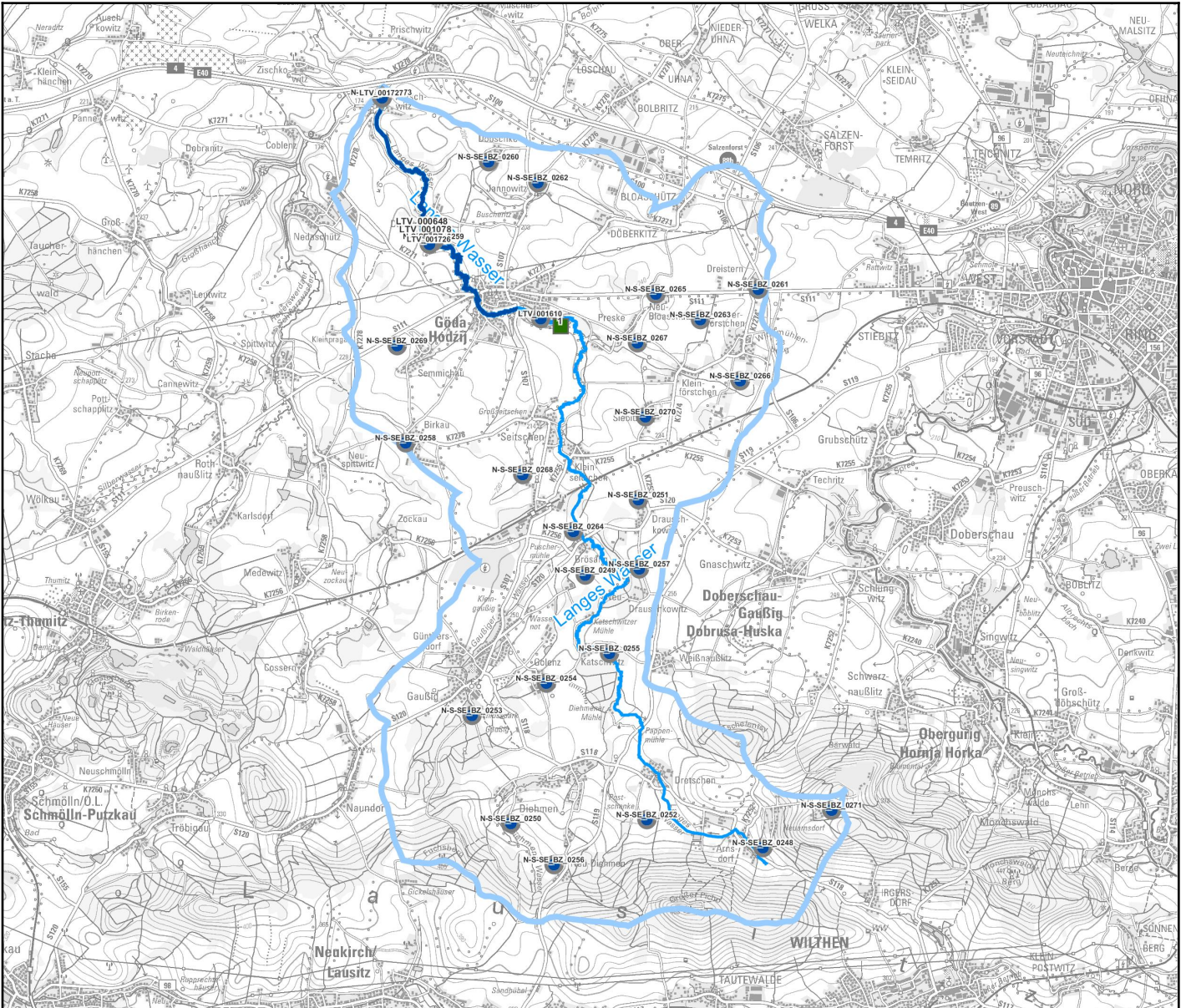
Maßnahmen der Regionalen Arbeitsgruppen (Meldestand: 05.01.2026)			
LAWA-Nr.	Maßnahmengencode	LAWA-Bezeichnung	Status
94	LTV_000758	Maßnahmen zur Eindämmung eingeschleppter Spezies	abgeschlossen
94	LTV_000759	Maßnahmen zur Eindämmung eingeschleppter Spezies	abgeschlossen
94	LTV_001726	Maßnahmen zur Eindämmung eingeschleppter Spezies	abgeschlossen
94	LTV_001727	Maßnahmen zur Eindämmung eingeschleppter Spezies	abgeschlossen
101	LTV_001610	Maßnahmen zur Reduzierung stofflicher Belastungen aus Sedimenten	abgeschlossen
503	MM_42340	Informations- und Fortbildungsmaßnahmen	abgeschlossen
503	MM_42365	Informations- und Fortbildungsmaßnahmen	abgeschlossen
503	MM_42476	Informations- und Fortbildungsmaßnahmen	abgeschlossen
503	MM_42479	Informations- und Fortbildungsmaßnahmen	in Realisierung
508	N-S-SE_BZ_0674	Vertiefende Untersuchungen und Kontrollen	Erstidentifizierung erfolgt

Informationen zu WRRL-relevanten landwirtschaftlichen Fördermaßnahmen nach „Förderrichtlinie Agrarumwelt- und Klimamaßnahmen“ werden noch in geeigneter Weise ergänzt.

LAWA-Nr.	Identifizierter weiterer Maßnahmenbedarf (Berichtsstand: 12/2020)
69	Maßnahmen zur Herstellung der linearen Durchgängigkeit an sonstigen wasserbaulichen Anlagen
76	Beseitigung von / Verbesserungsmaßnahmen an wasserbaulichen Anlagen
508	Konzeptionelle Maßnahme; Vertiefende Untersuchungen und Kontrollen

Bauliche Maßnahmen der Landestalsperrenverwaltung Sachsen gem. Hochwasserrisikomanagementrichtlinie (HWRM-RL) (Berichtsstand 12/2020)			
LAWA-Nr.	Nr. in Karte	Maßnahmen-Bezeichnung	Status
316	1	Betrieb, Unterhaltung und Sanierung von Hochwasserrückhalteräumen und Stauanlagen	in Realisierung

# Langes Wasser (DESN\_538144)



## Maßnahmen am Oberflächenwasserkörper

○	WRRL-Maßnahmen der rAG	<b>Status</b>	■	nicht umsetzbar	<b>Fließgewässer-Wasserkörper</b>	■	Bundeswasserstraße	
□	HWRM-RL-Maßnahmen der LTV		■	zurückgestellt / unbekannt	■	Gewässer 1. Ordnung	■	Gewässer 2. Ordnung
			■	Erstidentifizierung erfolgt	■	Anrainer	■	Eigeneinzugsgebiet
			■	Studie/Grundlagenermittlung				
			■	in Planung				
			■	in Realisierung				
			■	abgeschlossen				

Fachdaten: LfULG 2021  
Geobasisdaten: © DTK 2021, GeoSN

[Link zu einer interaktiven Kartendarstellung der Maßnahmen. Nicht in jedem Fall kann genaue Lage der Maßnahme angegeben werden.](#)