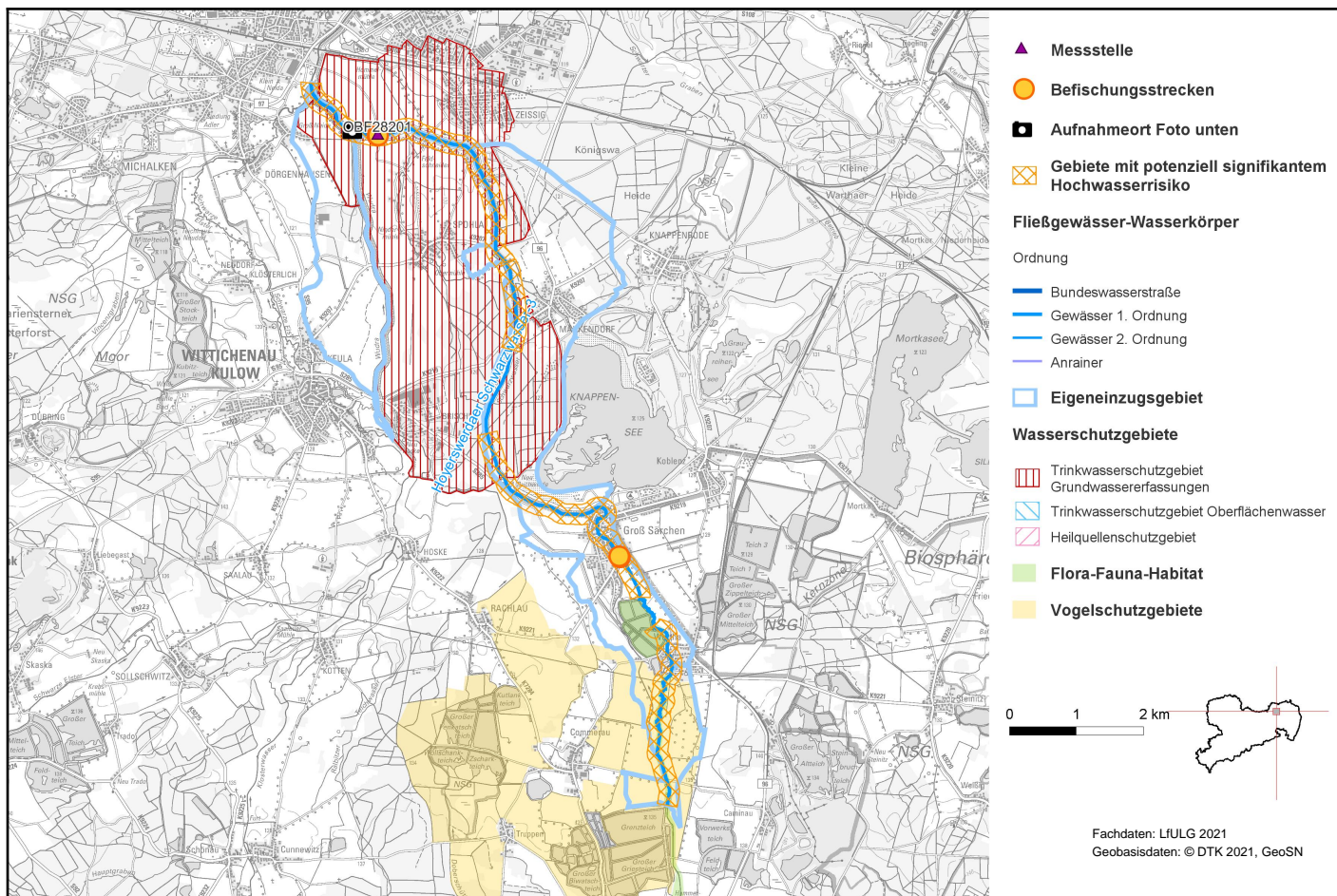


Hoyerswerdaer Schwarzwasser-3 (DESN_53814-3)



1. Allgemeine Angaben zum Oberflächenwasserkörper (OWK)

Gewässerart	Fließgewässer
OWK-ID	DESN_53814-3
OWK-Name	Hoyerswerdaer Schwarzwasser-3
Verlauf ab	Mündung Teichzufluss
Verlauf bis	Mündung Schwarze Elster
Länge	15,35 km
Eigeneinzugsgebiet	14,78 km ²
Gesamteinzugsgebiet	277,13 km ²
Gewässername	Hoyerswerdaer Schwarzwasser
Gewässerordnung	1
Wasserkörpereinstufung	erheblich verändert (HMWB)

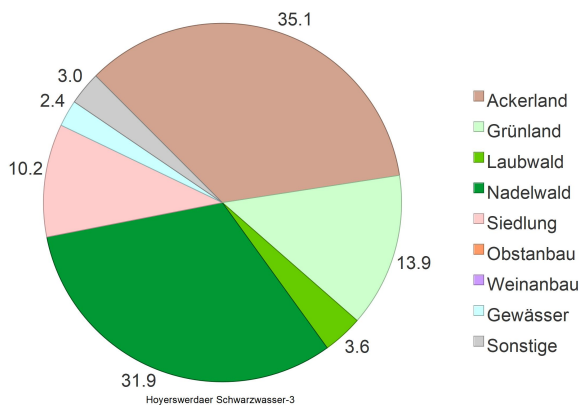


Foto: LfULG

Hoyerswerdaer Schwarzwasser-3 (DESN_53814-3)

Ausweisungsgründe (erheblich verändert)	Andere
Vorranggewässer	nein
Zielerreichungsgewässer	nein
OWK-Oberlieger	Hoyerswerdaer Schwarzwasser-2 (DESN_53814-2)
seitl. einmündende OWK (in Fließrichtung)	Wudra (DESN_53814992)
OWK-Untерlieger	Schwarze Elster-3 (DESN_538-3)
Grundwasserkörper	Hoyerswerdaer Schwarzwasser (DESN_SE-1-2), Wittichenau (DESN_SE-1-3-2)
Gewässertyp nach LAWA	Sand- und lehmgeprägte Tieflandflüsse (Typ: 15)
Fischgemeinschaften	Cyprinidengeprägte Gewässer des Rhithrals, Gewässer des Epipotamals
Bergbaulich beeinflusstes Gewässer	ja: Braunkohlebergbau (Ostsachsen)
Abwasserbedingtes Defizitgewässer	ja
prioritäres Gebiet Landwirtschaft (Nitrat)	nein
prioritäres Gebiet Landwirtschaft (Phosphat)	nein

2. Landnutzung bezogen auf das Eigeneinzugsgebiet (nur sachsenweit, Angabe in Prozent)



3. Räumliche Zuordnung

Flussgebietseinheit	Elbe
Koordinierungsraum	Mulde-Elbe-Schwarze Elster
Teilbearbeitungsgebiet	Schwarze Elster
Federführendes Land	Freistaat Sachsen
Beteiligtes Land	-
Landkreise	Bautzen
Regionale AG	Neiße-Spree-Schwarze Elster

Hoyerswerdaer Schwarzwasser-3 (DESN_53814-3)

4. WRRL-relevante Schutzgebiete im Einzugsgebiet des OWK und Gebiete mit potenziell signifikantem Hochwasserrisiko

Trinkwasserschutzgebiet
Grundwasser Zeißig

Trinkwasserschutzgebiet
Oberflächenwasser -

Heilquellenschutzgebiet -

Gebiet nach
Vogelschutzrichtlinie Doberschützer Wasser

Gebiet nach FFH-Richtlinie Teichgruppe Wartha, Hoyerswerdaer Schwarzwasser

Gebiet mit
Hochwasserrisiko DEBB_RG_538_MES_SE


OWK mit
Trinkwassergewinnung
nach §8 OgewV 2016 nein

5. Bewertung Ökologischer Zustand/Ökologisches Potenzial 2021

Ökologisches Potenzial

mäßig

Bewertungsskala Ökologie:



 sehr gut
 gut bzw. gut und besser
 mäßig
 unbefriedigend
 schlecht

Biologische Qualitätskomponenten:

	Messstellen-Nr.	Koordinaten	Bewertung
Phytoplankton	-	OW: - NW: -	nicht anwendbar
Makrophyten/ Phytobenthos	OBF28201	OW: 448358 NW: 5696783	mäßig
Benthische wirbellose Fauna	OBF28201	OW: 448358 NW: 5696783	mäßig
	Befischungsstrecken-Nr.		Bewertung
Fischfauna	2015-04-27_PST_538_005, 2018-05-07_PST_538_002, 2015-04-27_PST_538_007, 2018-05-07_PST_538_004		mäßig

[Artenlisten und Details zur Bewertung der biologischen Qualitätskomponenten](#)

(Zip-Archiv mit Einzeldateien)

Flussspezifische Schadstoffe:

Messstellen-Nr.	Koordinaten	Überschrittene UQN flussspezifischer Schadstoffe nach Anlage 6 OGWV 2016
OBF28201	OW: 448358 NW: 5696783	keine

Berücksichtigung Hintergrundkonzentration: nein

Hoyerswerdaer Schwarzwasser-3 (DESN_53814-3)

Unterstützende Qualitätskomponenten:

	Bewertung
Morphologie	sehr stark verändert
Durchgängigkeit	schlechter als gut
Wasserhaushalt	mäßig verändert

Bewertungsskala Morphologie:

unverändert
gering verändert
mäßig verändert
deutlich verändert
stark verändert
sehr stark verändert
vollständig verändert

Bewertungsskala Durchgängigkeit:

sehr gut
gut
schlechter als gut

Bewertungsskala Wasserhaushalt:

unverändert / sehr gering verändert
gering verändert
mäßig verändert
stark verändert
sehr stark bis vollständig verändert

Messstellen-Nr.	Koordinaten	Nicht eingehaltene Orientierungswerte allgemein physikalisch-chemische Parameter (ACP) nach OGewV (2016), Anlage 7
OBF28201	OW: 448358 NW: 5696783	Gesamtphosphor, Sauerstoff

6. Bewertung Chemischer Zustand 2021

Messstellen-Nr.	Koordinaten	Bewertung
Chemischer Zustand	OBF28201 OW: 448358 NW: 5696783	nicht gut

Bewertungsskala Chemie:

gut
nicht gut

Berücksichtigung Hintergrundkonzentration: nein

Überschrittene UQN prioritärer Stoffe nach Anlage 8 OGewV 2016

Ubiquitäre Stoffe Bromierte Diphenylether, Quecksilber und Verbindungen

Nicht ubiquitäre Stoffe keine

7. Bewirtschaftungsziele

Ziel	Ausnahmeregelung	Zielerreichung bis
Gutes ökologisches Potenzial	ja: Fristverlängerung	nach 2027
Guter chemischer Zustand	ja: Fristverlängerung	nach 2045

Signifikante Belastungen, die die Ausnahme verursacht haben

Punktquellen - kommunales Abwasser

Diffuse Quellen - Landwirtschaft

Diffuse Quellen - Atmosphärische Deposition

Physische Veränderung von Kanal/Bett/Ufer/Küste - Hochwasserschutz

Physische Veränderung von Kanal/Bett/Ufer/Küste - Andere

Dämme, Querbauwerke und Schleusen - Unbekannt oder obsolet

Hoyerswerdaer Schwarzwasser-3 (DESN_53814-3)

Auswirkungen der Belastungen

Verschmutzung durch Chemikalien

Belastung mit Nährstoffen

Veränderte Habitate auf Grund morphologischer Änderungen (umfasst Durchgängigkeit)

Hoyerswerdaer Schwarzwasser-3 (DESN_53814-3)

Im Gegensatz zu den anderen Themen im Steckbrief wird der Maßnahmenstand der regionalen Arbeitsgruppen hier in regelmäßigen Abständen zur Aktualisierung des Informationsgehaltes fortgeschrieben. Durch diesen iterativen Planungsprozess unter Beachtung aktueller Daten ist die inhaltliche Konsistenz in Bezug auf die Angaben im Bewirtschaftungsplan zwischen Belastungen, Maßnahmen der regionalen Arbeitsgruppen und dem weiteren Maßnahmenbedarf nicht immer gewährleistet.

8. Maßnahmen am Oberflächenwasserkörper

Maßnahmen der Regionalen Arbeitsgruppen (Meldestand: 05.01.2026)

LAWA-Nr.	Maßnahmencode	LAWA-Bezeichnung	Status
6	N-S-SE_BZ_0618	Interkommunale Zusammenschlüsse und Stilllegung vorhandener Kläranlagen	abgeschlossen
61	N-S-SE_LD_D_0144	Maßnahmen zur Gewährleistung des erforderlichen Mindestabflusses	in Realisierung
69	N-S-SE_BZ_0544	Maßnahmen zur Herstellung/ Verbesserung der linearen Durchgängigkeit an Staustufen/ Flusssperren, Abstürzen, Durchlässen und sonstigen wasserbaulichen Anlagen gemäß DIN 4048 bzw. 19700 Teil 13	abgeschlossen
69	N-S-SE_LD_D_0106	Maßnahmen zur Herstellung/ Verbesserung der linearen Durchgängigkeit an Staustufen/ Flusssperren, Abstürzen, Durchlässen und sonstigen wasserbaulichen Anlagen gemäß DIN 4048 bzw. 19700 Teil 13	Studie/Grundlagenermittlung
71	LTV_001552	Maßnahmen zur Habitatverbesserung im vorhandenen Profil	abgeschlossen
71	LTV_001553	Maßnahmen zur Habitatverbesserung im vorhandenen Profil	abgeschlossen
72	LTV_001118	Maßnahmen zur Habitatverbesserung im Gewässer durch Laufveränderung, Ufer- oder Sohlgestaltung	abgeschlossen
73	LTV_000727	Maßnahmen zur Habitatverbesserung im Uferbereich	abgeschlossen
73	LTV_000728	Maßnahmen zur Habitatverbesserung im Uferbereich	abgeschlossen
73	LTV_001115	Maßnahmen zur Habitatverbesserung im Uferbereich	abgeschlossen
73	LTV_001676	Maßnahmen zur Habitatverbesserung im Uferbereich	abgeschlossen
73	LTV_001846	Maßnahmen zur Habitatverbesserung im Uferbereich	abgeschlossen
76	N-S-SE_LD_D_0106	Technische und betriebliche Maßnahmen vorrangig zum Fischschutz an wasserbaulichen Anlagen	Studie/Grundlagenermittlung
94	LTV_000593	Maßnahmen zur Eindämmung eingeschleppter Spezies	abgeschlossen
94	LTV_001730	Maßnahmen zur Eindämmung eingeschleppter Spezies	abgeschlossen
94	LTV_001845	Maßnahmen zur Eindämmung eingeschleppter Spezies	abgeschlossen
503	MM_42340	Informations- und Fortbildungsmaßnahmen	abgeschlossen
503	MM_42365	Informations- und Fortbildungsmaßnahmen	abgeschlossen
503	MM_42476	Informations- und Fortbildungsmaßnahmen	abgeschlossen
503	MM_42479	Informations- und Fortbildungsmaßnahmen	in Realisierung

Informationen zu WRRL-relevanten landwirtschaftlichen Fördermaßnahmen nach „Förderrichtlinie Agrarumwelt- und Klimamaßnahmen“ werden noch in geeigneter Weise ergänzt.

LAWA-Nr. Identifizierter weiterer Maßnahmenbedarf (Berichtsstand: 12/2020)

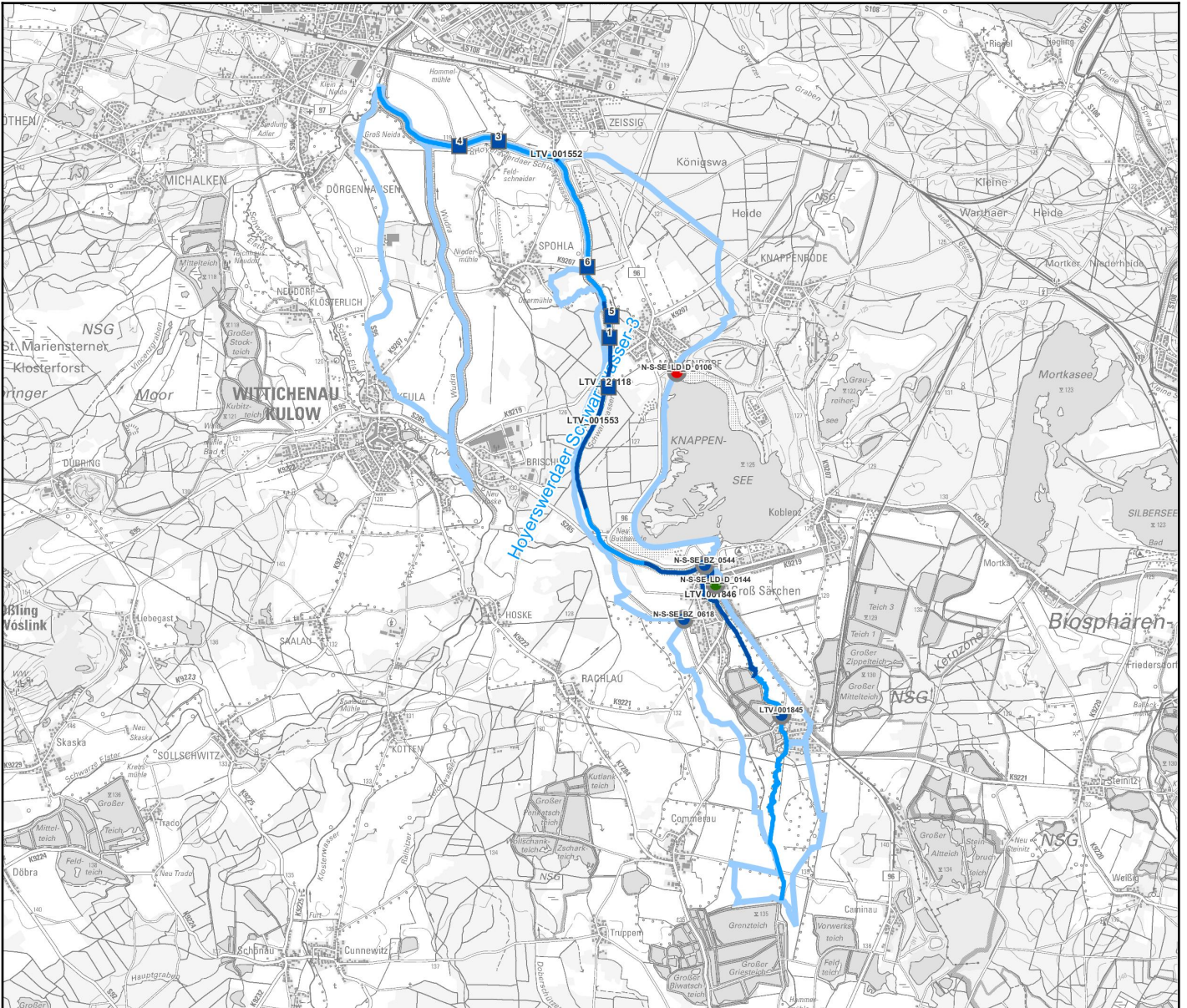
79	Maßnahmen zur Anpassung/ Optimierung der Gewässerunterhaltung
501	Konzeptionelle Maßnahme; Erstellung von Konzeptionen / Studien / Gutachten
508	Konzeptionelle Maßnahme; Vertiefende Untersuchungen und Kontrollen

Hoyerswerdaer Schwarzwasser-3 (DESN_53814-3)

Bauliche Maßnahmen der Landestalsperrenverwaltung Sachsen gem. Hochwasserrisikomanagementrichtlinie (HWRM-RL)
(Berichtsstand 12/2020)

LAWA-Nr.	Nr. in Karte	Maßnahmen-Bezeichnung	Status
318	1	Unterhaltung von vorhandenen stationären und mobilen Schutzbauwerken	abgeschlossen
317	2	Ausbau, Ertüchtigung bzw. Neubau von stationären und mobilen Schutzeinrichtungen	abgeschlossen
317	3	Ausbau, Ertüchtigung bzw. Neubau von stationären und mobilen Schutzeinrichtungen	abgeschlossen
318	4	Unterhaltung von vorhandenen stationären und mobilen Schutzbauwerken	abgeschlossen
317	5	Ausbau, Ertüchtigung bzw. Neubau von stationären und mobilen Schutzeinrichtungen	abgeschlossen
318	6	Unterhaltung von vorhandenen stationären und mobilen Schutzbauwerken	abgeschlossen

Hoyerswerdaer Schwarzwasser-3 (DESN_53814-3)



Maßnahmen am Oberflächenwasserkörper

○ WRRL-Maßnahmen der rAG

□ HWRM-RL-Maßnahmen der LTV

Status

- nicht umsetzbar
- zurückgestellt / unbekannt
- Erstidentifizierung erfolgt
- Studie/Grundlagenermittlung
- in Planung
- in Realisierung
- abgeschlossen

Fließgewässer-Wasserkörper

- Bundeswasserstraße
- Gewässer 1. Ordnung
- Gewässer 2. Ordnung
- Anrainer
- Eigeneinzugsgebiet

Fachdaten: LfULG 2021
Geobasisdaten: © DTK 2021, GeoSN

[Link zu einer interaktiven Kartendarstellung der Maßnahmen. Nicht in jedem Fall kann genaue Lage der Maßnahme angegeben werden.](#)