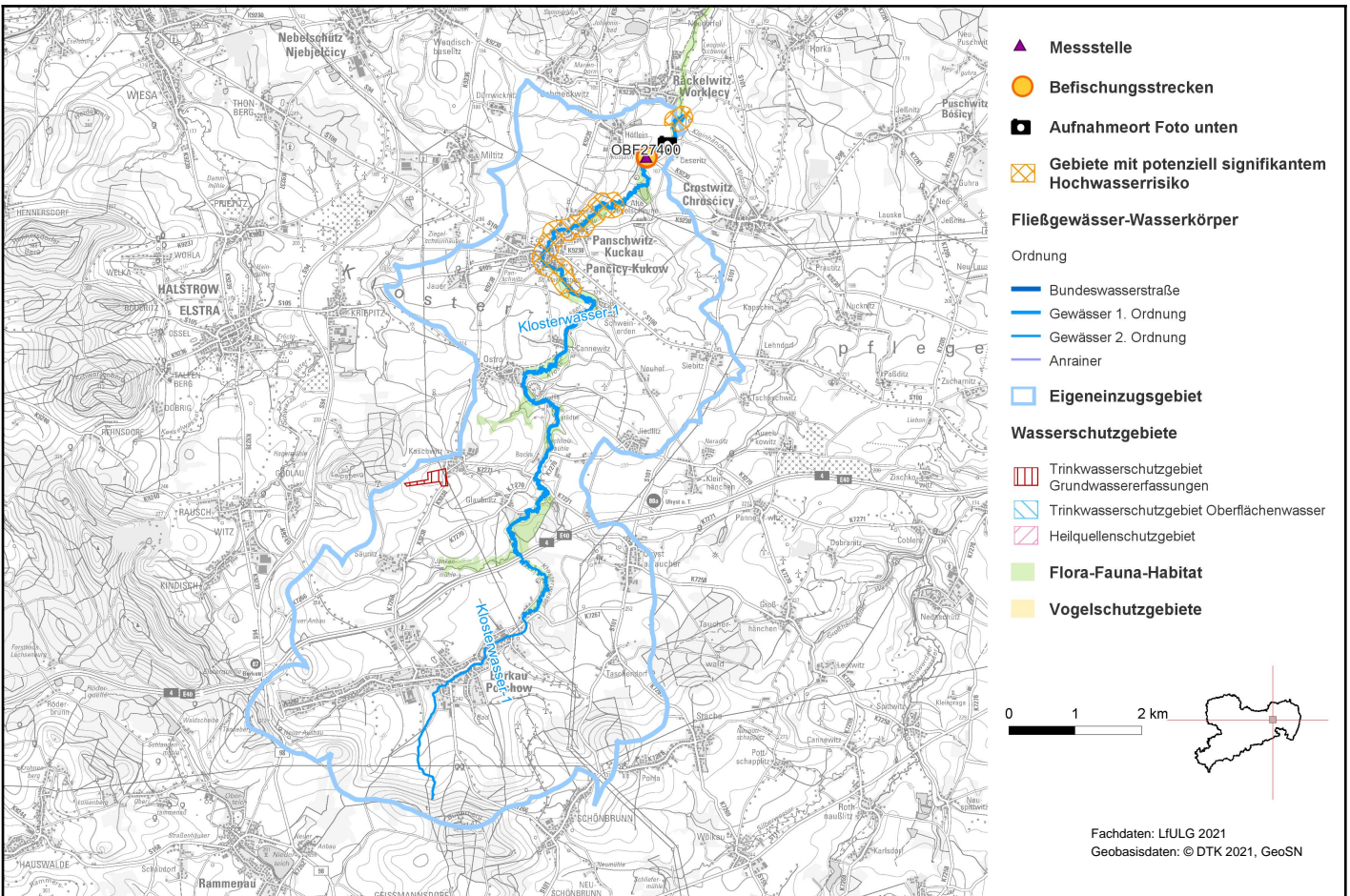


## Klosterwasser-1 (DESN\_53812-1)



### 1. Allgemeine Angaben zum Oberflächenwasserkörper (OWK)

Gewässerart	Fließgewässer
OWK-ID	DESN_53812-1
OWK-Name	Klosterwasser-1
Verlauf ab	Quelle
Verlauf bis	Mündung Kleinhänchener Wasser
Länge	19,32 km
Eigeneinzugsgebiet	43,08 km <sup>2</sup>
Gesamteinzugsgebiet	43,08 km <sup>2</sup>
Gewässername	Klosterwasser
Gewässerordnung	1, 2
Wasserkörpereinstufung	natürlich (NWB)

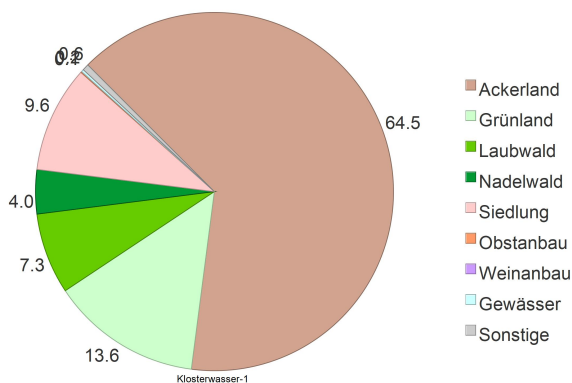


Foto: LfULG

# Klosterwasser-1 (DESN\_53812-1)

Ausweisungsgründe (erheblich verändert)	-
Vorranggewässer	nein
Zielerreichungsgewässer	nein
OWK-Oberlieger	-
seitl. einmündende OWK (in Fließrichtung)	-
OWK-Unterlieger	Klosterwasser-2 (DESN_53812-2)
Grundwasserkörper	Hoyerswerdaer Schwarzwasser (DESN_SE-1-2), Kamenz (DESN_SE-1-3-1)
Gewässertyp nach LAWA	Grobmaterialreiche, silikatische Mittelgebirgsbäche (Typ: 5)
Fischgemeinschaften	Salmonidengeprägte Gewässer des Hyporhithrals, Salmonidengeprägte Gewässer des Epirhithrals
Bergbaulich beeinflusstes Gewässer	nein
Abwasserbedingtes Defizitgewässer	ja
prioritäres Gebiet Landwirtschaft (Nitrat)	nein
prioritäres Gebiet Landwirtschaft (Phosphat)	nein

## 2. Landnutzung bezogen auf das Eigeneinzugsgebiet (nur sachsenweit, Angabe in Prozent)



## 3. Räumliche Zuordnung

Flussgebietseinheit	Elbe
Koordinierungsraum	Mulde-Elbe-Schwarze Elster
Teilbearbeitungsgebiet	Schwarze Elster
Federführendes Land	Freistaat Sachsen
Beteiligtes Land	-
Landkreise	Bautzen
Regionale AG	Neiße-Spree-Schwarze Elster

# Klosterwasser-1 (DESN\_53812-1)

## 4. WRRL-relevante Schutzgebiete im Einzugsgebiet des OWK und Gebiete mit potenziell signifikantem Hochwasserrisiko

Trinkwasserschutzgebiet Grundwasser Kaschwitz, AgrarbeteiligungsGmbH

Trinkwasserschutzgebiet Oberflächenwasser -

Heilquellenschutzgebiet -

Gebiet nach Vogelschutzrichtlinie -

Gebiet nach FFH-Richtlinie Klosterwasserniederung

Gebiet mit Hochwasserrisiko DEBB\_RG\_538\_MES\_SE

OWK mit Trinkwassergewinnung nach §8 OgewV 2016 nein

## 5. Bewertung Ökologischer Zustand/Ökologisches Potenzial 2021

### Ökologischer Zustand

unbefriedigend

Bewertungsskala Ökologie:

- sehr gut
- gut bzw. gut und besser
- mäßig
- unbefriedigend
- schlecht

Biologische Qualitätskomponenten:

	Messstellen-Nr.	Koordinaten	Bewertung
Phytoplankton	-	OW: - NW: -	nicht anwendbar
Makrophyten/ Phytobenthos	OBF27400	OW: 445645 NW: 5677534	mäßig
Benthische wirbellose Fauna	OBF27400	OW: 445645 NW: 5677534	unbefriedigend
	Befischungsstrecken-Nr.		Bewertung
Fischfauna	2015-04-22_PST_538_008, 2018-05-02_PST_538_002		unbefriedigend

[Artenlisten und Details zur Bewertung der biologischen Qualitätskomponenten](#)

(Zip-Archiv mit Einzeldateien)

Flussspezifische Schadstoffe:

Messstellen-Nr.	Koordinaten	Überschrittene UQN flussspezifischer Schadstoffe nach Anlage 6 OGWV 2016
OBF27400	OW: 445645 NW: 5677534	Diflufenican, Nicosulfuron

Berücksichtigung Hintergrundkonzentration: nein

# Klosterwasser-1 (DESN\_53812-1)

Unterstützende Qualitätskomponenten:

	Bewertung
Morphologie	stark verändert
Durchgängigkeit	schlechter als gut
Wasserhaushalt	mäßig verändert

Bewertungsskala Morphologie:

unverändert
gering verändert
mäßig verändert
deutlich verändert
stark verändert
sehr stark verändert
vollständig verändert

Bewertungsskala Durchgängigkeit:

sehr gut
gut
schlechter als gut

Bewertungsskala Wasserhaushalt:

unverändert / sehr gering verändert
gering verändert
mäßig verändert
stark verändert
sehr stark bis vollständig verändert

Messstellen-Nr.	Koordinaten	Nicht eingehaltene Orientierungswerte allgemein physikalisch-chemische Parameter (ACP) nach OGewV (2016), Anlage 7
OBF27400	OW: 445645 NW: 5677534	Ammonium-Stickstoff, Gesamtphosphor, Nitrit-Stickstoff, Orthophosphat-Phosphor, Sulfat

## 6. Bewertung Chemischer Zustand 2021

Messstellen-Nr.	Koordinaten	Bewertung
Chemischer Zustand	OW: 445645 NW: 5677534	nicht gut

Bewertungsskala Chemie:

gut
nicht gut

Berücksichtigung Hintergrundkonzentration: nein

Überschrittene UQN prioritärer Stoffe nach Anlage 8 OGewV 2016

Ubiquitäre Stoffe Bromierte Diphenylether, Quecksilber und Verbindungen

Nicht ubiquitäre Stoffe Dichlorvos

## 7. Bewirtschaftungsziele

Ziel	Ausnahmeregelung	Zielerreichung bis
Guter ökologischer Zustand	ja: Fristverlängerung	nach 2027
Guter chemischer Zustand	ja: Fristverlängerung	nach 2045

Signifikante Belastungen, die die Ausnahme verursacht haben

Punktquellen - kommunales Abwasser

Diffuse Quellen - Landwirtschaft

Diffuse Quellen - Atmosphärische Deposition

Physische Veränderung von Kanal/Bett/Ufer/Küste - Hochwasserschutz

Physische Veränderung von Kanal/Bett/Ufer/Küste - Landwirtschaft

Dämme, Querbauwerke und Schleusen - Unbekannt oder obsolet

Anthropogene Belastungen - Historische Belastungen

# Klosterwasser-1 (DESN\_53812-1)

## Auswirkungen der Belastungen

Verschmutzung durch Chemikalien

Belastung mit Nährstoffen

Veränderte Habitate auf Grund morphologischer Änderungen (umfasst Durchgängigkeit)

---

# Klosterwasser-1 (DESN\_53812-1)

Im Gegensatz zu den anderen Themen im Steckbrief wird der Maßnahmenstand der regionalen Arbeitsgruppen hier in regelmäßigen Abständen zur Aktualisierung des Informationsgehaltes fortgeschrieben. Durch diesen iterativen Planungsprozess unter Beachtung aktueller Daten ist die inhaltliche Konsistenz in Bezug auf die Angaben im Bewirtschaftungsplan zwischen Belastungen, Maßnahmen der regionalen Arbeitsgruppen und dem weiteren Maßnahmenbedarf nicht immer gewährleistet.

## 8. Maßnahmen am Oberflächenwasserkörper

Maßnahmen der Regionalen Arbeitsgruppen (Meldestand: 05.01.2026)

LAWA-Nr.	Maßnahmencode	LAWA-Bezeichnung	Status
5	N-S-SE_BZ_0613	Optimierung der Betriebsweise kommunaler Kläranlagen	abgeschlossen
5	N-S-SE_BZ_0614	Optimierung der Betriebsweise kommunaler Kläranlagen	abgeschlossen
7	N-S-SE_BZ_0202	Neubau und Umrüstung von Kleinkläranlagen	abgeschlossen
7	N-S-SE_BZ_0203	Neubau und Umrüstung von Kleinkläranlagen	abgeschlossen
69	LTV_001500	Maßnahmen zur Herstellung/ Verbesserung der linearen Durchgängigkeit an Staustufen/ Flusssperren, Abstürzen, Durchlässen und sonstigen wasserbaulichen Anlagen gemäß DIN 4048 bzw. 19700 Teil 13	abgeschlossen
70	LTV_000289	Maßnahmen zur Habitatverbesserung durch Initiieren/ Zulassen einer eigendynamischen Gewässerentwicklung	abgeschlossen
71	LTV_000710	Maßnahmen zur Habitatverbesserung im vorhandenen Profil	abgeschlossen
73	LTV_000711	Maßnahmen zur Habitatverbesserung im Uferbereich	abgeschlossen
73	LTV_001498	Maßnahmen zur Habitatverbesserung im Uferbereich	abgeschlossen
73	N-S-SE_BZ_0664	Maßnahmen zur Habitatverbesserung im Uferbereich	Erstidentifizierung erfolgt
79	LTV_001499	Maßnahmen zur Anpassung/ Optimierung der Gewässerunterhaltung	abgeschlossen
501	LTV_002041	Erstellung von Konzeptionen / Studien / Gutachten	in Planung
503	MM_42340	Informations- und Fortbildungsmaßnahmen	abgeschlossen
503	MM_42365	Informations- und Fortbildungsmaßnahmen	abgeschlossen
503	MM_42476	Informations- und Fortbildungsmaßnahmen	abgeschlossen
503	MM_42479	Informations- und Fortbildungsmaßnahmen	in Realisierung
508	N-S-SE_BZ_0665	Vertiefende Untersuchungen und Kontrollen	Erstidentifizierung erfolgt

Informationen zu WRRL-relevanten landwirtschaftlichen Fördermaßnahmen nach „Förderrichtlinie Agrarumwelt- und Klimamaßnahmen“ werden noch in geeigneter Weise ergänzt.

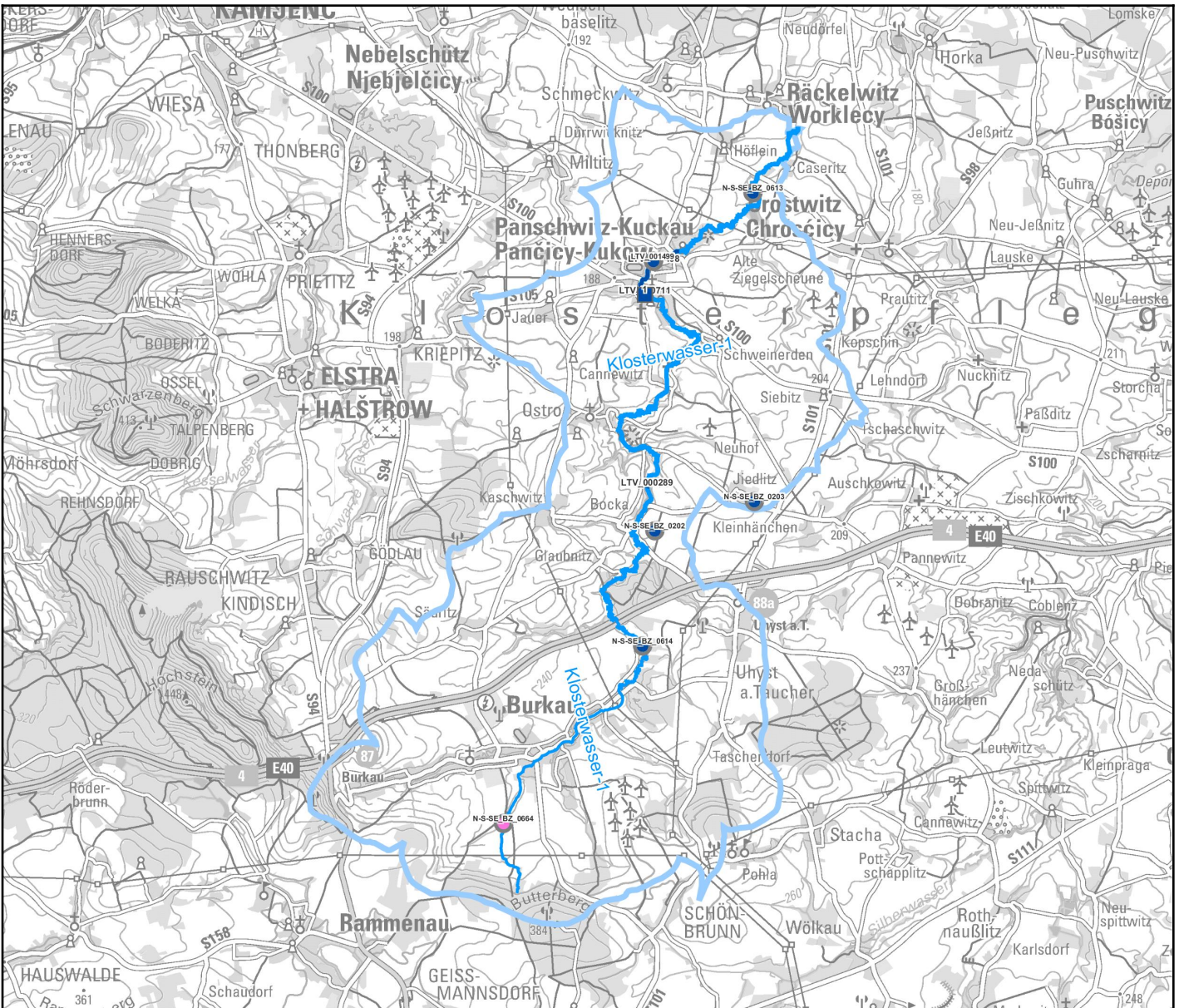
LAWA-Nr. Identifizierter weiterer Maßnahmenbedarf (Berichtsstand: 12/2020)

501	Konzeptionelle Maßnahme; Erstellung von Konzeptionen / Studien / Gutachten
504	Beratungsmaßnahmen Landwirtschaft
508	Konzeptionelle Maßnahme; Vertiefende Untersuchungen und Kontrollen

Bauliche Maßnahmen der Landestalsperrenverwaltung Sachsen gem. Hochwasserrisikomanagementrichtlinie (HWRM-RL) (Berichtsstand 12/2020)

LAWA-Nr.	Nr. in Karte	Maßnahmen-Bezeichnung	Status
317	1	Ausbau, Ertüchtigung bzw. Neubau von stationären und mobilen Schutzeinrichtungen	abgeschlossen

# Klosterwasser-1 (DESN\_53812-1)



## Maßnahmen am Oberflächenwasserkörper

○	WRRL-Maßnahmen der rAG	<b>Status</b>	■	nicht umsetzbar	■	Bundeswasserstraße
□	HWRM-RL-Maßnahmen der LTV	■	zurückgestellt / unbekannt	■	Gewässer 1. Ordnung	
		■	Erstidentifizierung erfolgt	■	Gewässer 2. Ordnung	
		■	Studie/Grundlagenermittlung	■	Anrainer	
		■	in Planung	■	<b>Eigeneinzugsgebiet</b>	
		■	in Realisierung			
		■	abgeschlossen			

Fachdaten: LfULG 2021  
Geobasisdaten: © DTK 2021, GeoSN

[Link zu einer interaktiven Kartendarstellung der Maßnahmen. Nicht in jedem Fall kann genaue Lage der Maßnahme angegeben werden.](#)