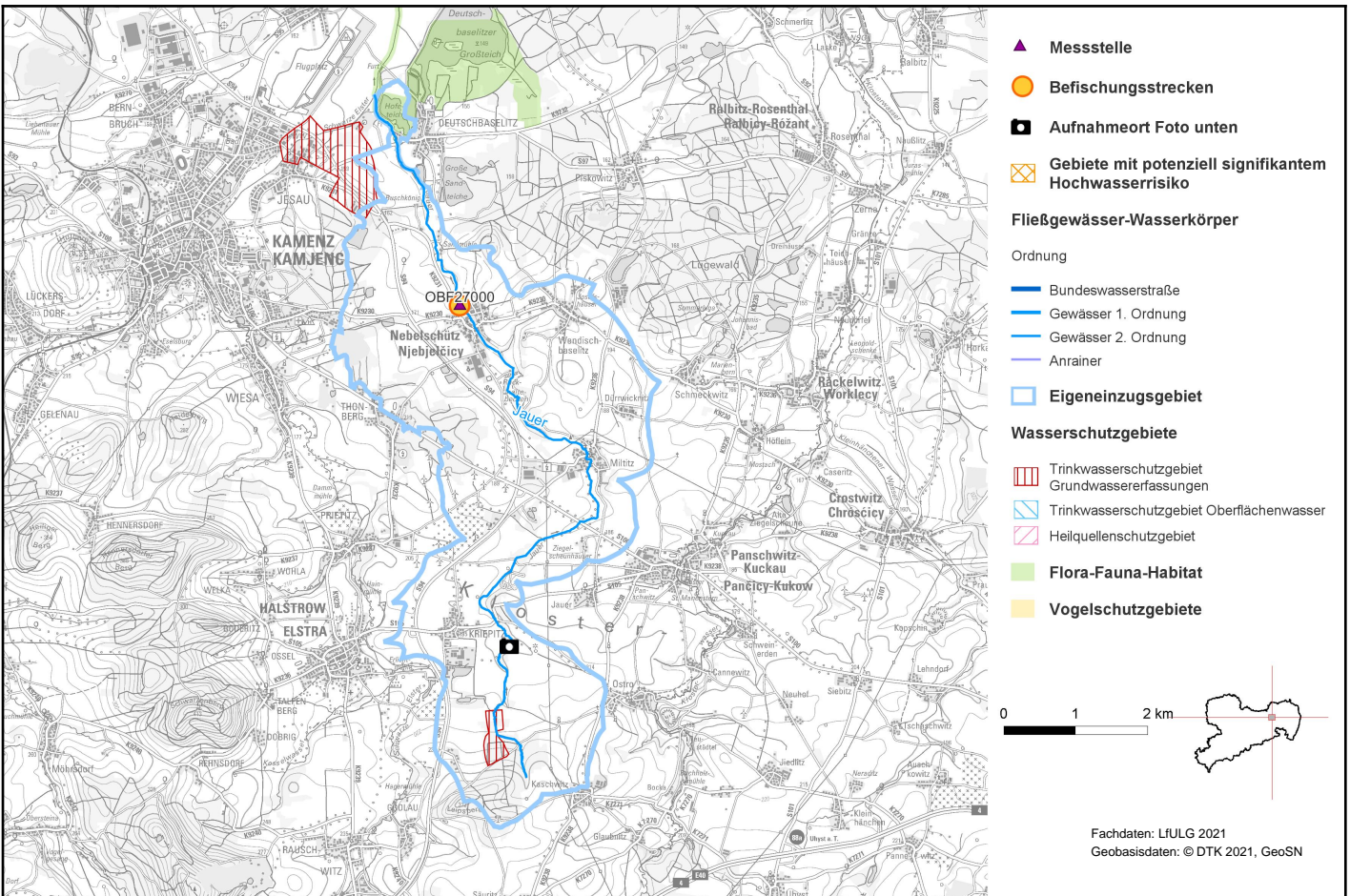


## Jauer (DESN\_538114-1)



### 1. Allgemeine Angaben zum Oberflächenwasserkörper (OWK)

|                        |                         |
|------------------------|-------------------------|
| Gewässerart            | Fließgewässer           |
| OWK-ID                 | DESN_538114-1           |
| OWK-Name               | Jauer                   |
| Verlauf ab             | Quelle                  |
| Verlauf bis            | Mündung Schwarze Elster |
| Länge                  | 12,94 km                |
| Eigeneinzugsgebiet     | 22,04 km <sup>2</sup>   |
| Gesamteinzugsgebiet    | 22,04 km <sup>2</sup>   |
| Gewässername           | Jauer                   |
| Gewässerordnung        | 2                       |
| Wasserkörpereinstufung | natürlich (NWB)         |

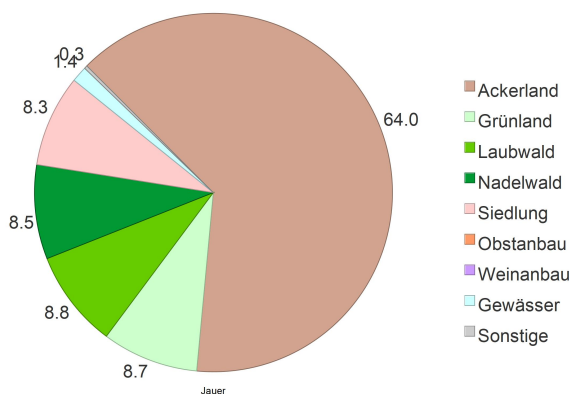


Foto: LfULG

## Jauer (DESN\_538114-1)

|   |  |
|---|--|
| Ausweisungsgründe<br>(erheblich verändert)      | -  |
| Vorranggewässer                                 | nein   |
| Zielerreichungsgewässer                         | nein   |
| OWK-Oberlieger                                  | -  |
| seitl. einmündende OWK<br>(in Fließrichtung)    | -  |
| OWK-Untерlieger                                 | Schwarze Elster-2 (DESN_538-2)   |
| Grundwasserkörper                               | Kamenz (DESN_SE-1-3-1), Hoyerswerdaer Schwarzwasser (DESN_SE-1-2)  |
| Gewässertyp nach LAWA                           | Kiesgeprägte Tieflandbäche (Typ: 16)   |
| Fischgemeinschaften                             | Salmonidengeprägte Gewässer des Epirhithrals, Salmonidengeprägte Gewässer des Metarhithrals, Cyprinidengeprägte Gewässer des Rhithrals |
| Bergbaulich beeinflusstes<br>Gewässer           | nein   |
| Abwasserbedingtes<br>Defizitgewässer            | nein   |
| prioritäres Gebiet<br>Landwirtschaft (Nitrat)   | nein   |
| prioritäres Gebiet<br>Landwirtschaft (Phosphat) | nein   |

### 2. Landnutzung bezogen auf das Eigeneinzugsgebiet (nur sachsenweit, Angabe in Prozent)



### 3. Räumliche Zuordnung

|                        |                            |
|------------------------|----------------------------|
| Flussgebietseinheit    | Elbe                       |
| Koordinierungsraum     | Mulde-Elbe-Schwarze Elster |
| Teilbearbeitungsgebiet | Schwarze Elster            |
| Federführendes Land    | Freistaat Sachsen          |
| Beteiligtes Land       | -                          |
| Landkreise             | Bautzen                    |

# Jauer (DESN\_538114-1)

Regionale AG

Neiße-Spree-Schwarze Elster

## 4. WRRL-relevante Schutzgebiete im Einzugsgebiet des OWK und Gebiete mit potenziell signifikantem Hochwasserrisiko

Trinkwasserschutzgebiet Grundwasser Kriepitz, Wassergemeinschaft, Kamenz-Jesau, Fassung Jesau

Trinkwasserschutzgebiet Oberflächenwasser -

Heilquellenschutzgebiet -

Gebiet nach Vogelschutzrichtlinie -

Gebiet nach FFH-Richtlinie Deutschbaselitzer Großteichgebiet, Schwarze Elster oberhalb Hoyerswerda

Gebiet mit Hochwasserrisiko nein


OWK mit Trinkwassergewinnung nach §8 OgewV 2016 nein

## 5. Bewertung Ökologischer Zustand/Ökologisches Potenzial 2021

### Ökologischer Zustand

schlecht

Bewertungsskala Ökologie:


  
 sehr gut  
 gut bzw. gut und besser  
 mäßig  
 unbefriedigend  
 schlecht

Biologische Qualitätskomponenten:

|                              | Messstellen-Nr.         | Koordinaten               | Bewertung       |
|------------------------------|-------------------------|---------------------------|-----------------|
| Phytoplankton                | -                       | OW: -<br>NW: -            | nicht anwendbar |
| Makrophyten/<br>Phytobenthos | OBF27000                | OW: 441067<br>NW: 5679772 | unbefriedigend  |
| Benthische wirbellose Fauna  | OBF27000                | OW: 441067<br>NW: 5679772 | schlecht        |
| Fischfauna                   | Befischungsstrecken-Nr. |                           | Bewertung       |
|                              | 2016-04-25_PST_538_004  |                           | schlecht        |

[Artenlisten und Details zur Bewertung der biologischen Qualitätskomponenten](#)

(Zip-Archiv mit Einzeldateien)

Flussspezifische Schadstoffe:

| Messstellen-Nr. | Koordinaten               | Überschrittene UQN flussspezifischer Schadstoffe nach Anlage 6 OGewV 2016 |
|-----------------|---------------------------|---|
| OBF27000        | OW: 441067<br>NW: 5679772 | keine   |

Berücksichtigung Hintergrundkonzentration: nein

# Jauer (DESN\_538114-1)

Unterstützende Qualitätskomponenten:

|                 | Bewertung          |
|-----------------|--------------------|
| Morphologie     | stark verändert    |
| Durchgängigkeit | schlechter als gut |
| Wasserhaushalt  | mäßig verändert    |

Bewertungsskala Morphologie:

|                       |
|-----------------------|
| unverändert           |
| gering verändert      |
| mäßig verändert       |
| deutlich verändert    |
| stark verändert       |
| sehr stark verändert  |
| vollständig verändert |

Bewertungsskala Durchgängigkeit:

|                    |
|--------------------|
| sehr gut           |
| gut                |
| schlechter als gut |

Bewertungsskala Wasserhaushalt:

|                                      |
|--------------------------------------|
| unverändert / sehr gering verändert  |
| gering verändert                     |
| mäßig verändert                      |
| stark verändert                      |
| sehr stark bis vollständig verändert |

| Messstellen-Nr. | Koordinaten               | Nicht eingehaltene Orientierungswerte allgemein physikalisch-chemische Parameter (ACP) nach OGewV (2016), Anlage 7 |
|-----------------|---------------------------|--|
| OBF27000        | OW: 441067<br>NW: 5679772 | Ammonium-Stickstoff, Gesamtphosphor, Nitrit-Stickstoff   |

## 6. Bewertung Chemischer Zustand 2021

| Messstellen-Nr.    | Koordinaten                           | Bewertung |
|--------------------|---------------------------------------|-----------|
| Chemischer Zustand | OBF27000<br>OW: 441067<br>NW: 5679772 | nicht gut |

Bewertungsskala Chemie:

|           |
|-----------|
| gut       |
| nicht gut |

Berücksichtigung Hintergrundkonzentration: nein

Überschrittene UQN prioritärer Stoffe nach Anlage 8 OGewV 2016

Ubiquitäre Stoffe Bromierte Diphenylether, Quecksilber und Verbindungen

Nicht ubiquitäre Stoffe keine

## 7. Bewirtschaftungsziele

| Ziel                       | Ausnahmeregelung      | Zielerreichung bis |
|----------------------------|-----------------------|--------------------|
| Guter ökologischer Zustand | ja: Fristverlängerung | nach 2027          |
| Guter chemischer Zustand   | ja: Fristverlängerung | nach 2045          |

Signifikante Belastungen, die die Ausnahme verursacht haben

Punktquellen - Niederschlagswasserentlastungen

Diffuse Quellen - Landwirtschaft

Diffuse Quellen - Atmosphärische Deposition

Physische Veränderung von Kanal/Bett/Ufer/Küste - Hochwasserschutz

Physische Veränderung von Kanal/Bett/Ufer/Küste - Landwirtschaft

Dämme, Querbauwerke und Schleusen - Unbekannt oder obsolet

# Jauer (DESN\_538114-1)

## Auswirkungen der Belastungen

Verschmutzung durch Chemikalien

Belastung mit Nährstoffen

Veränderte Habitate auf Grund morphologischer Änderungen (umfasst Durchgängigkeit)

---

## Jauer (DESN\_538114-1)

Im Gegensatz zu den anderen Themen im Steckbrief wird der Maßnahmenstand der regionalen Arbeitsgruppen hier in regelmäßigen Abständen zur Aktualisierung des Informationsgehaltes fortgeschrieben. Durch diesen iterativen Planungsprozess unter Beachtung aktueller Daten ist die inhaltliche Konsistenz in Bezug auf die Angaben im Bewirtschaftungsplan zwischen Belastungen, Maßnahmen der regionalen Arbeitsgruppen und dem weiteren Maßnahmenbedarf nicht immer gewährleistet.

### 8. Maßnahmen am Oberflächenwasserkörper

Maßnahmen der Regionalen Arbeitsgruppen (Meldestand: 22.06.2026)

| LAWA-Nr. | Maßnahmcodes   | LAWA-Bezeichnung  | Status                      |
|----------|----------------|---|-----------------------------|
| 7        | N-S-SE_BZ_0188 | Neubau und Umrüstung von Kleinkläranlagen   | abgeschlossen               |
| 7        | N-S-SE_BZ_0189 | Neubau und Umrüstung von Kleinkläranlagen   | abgeschlossen               |
| 7        | N-S-SE_BZ_0190 | Neubau und Umrüstung von Kleinkläranlagen   | abgeschlossen               |
| 68       | LTV_001425     | Maßnahmen zur Herstellung der linearen Durchgängigkeit an Talsperren, Rückhaltebecken, Speichern und Fischteichen im Hauptschluss | in Planung                  |
| 73       | N-S-SE_BZ_0657 | Maßnahmen zur Habitatverbesserung im Uferbereich  | Erstidentifizierung erfolgt |
| 501      | MM_43370       | Erstellung von Konzeptionen / Studien / Gutachten   | Erstidentifizierung erfolgt |
| 501      | MM_43371       | Erstellung von Konzeptionen / Studien / Gutachten   | Erstidentifizierung erfolgt |
| 501      | MM_43373       | Erstellung von Konzeptionen / Studien / Gutachten   | Erstidentifizierung erfolgt |
| 501      | MM_43374       | Erstellung von Konzeptionen / Studien / Gutachten   | Erstidentifizierung erfolgt |
| 501      | MM_43376       | Erstellung von Konzeptionen / Studien / Gutachten   | Erstidentifizierung erfolgt |
| 501      | MM_43377       | Erstellung von Konzeptionen / Studien / Gutachten   | Erstidentifizierung erfolgt |
| 501      | MM_43378       | Erstellung von Konzeptionen / Studien / Gutachten   | Erstidentifizierung erfolgt |
| 501      | MM_43380       | Erstellung von Konzeptionen / Studien / Gutachten   | Erstidentifizierung erfolgt |
| 503      | MM_43372       | Informations- und Fortbildungsmaßnahmen   | Erstidentifizierung erfolgt |
| 505      | MM_43375       | Einrichtung bzw. Anpassung von Förderprogrammen   | Erstidentifizierung erfolgt |
| 508      | N-S-SE_BZ_0658 | Vertiefende Untersuchungen und Kontrollen   | Erstidentifizierung erfolgt |

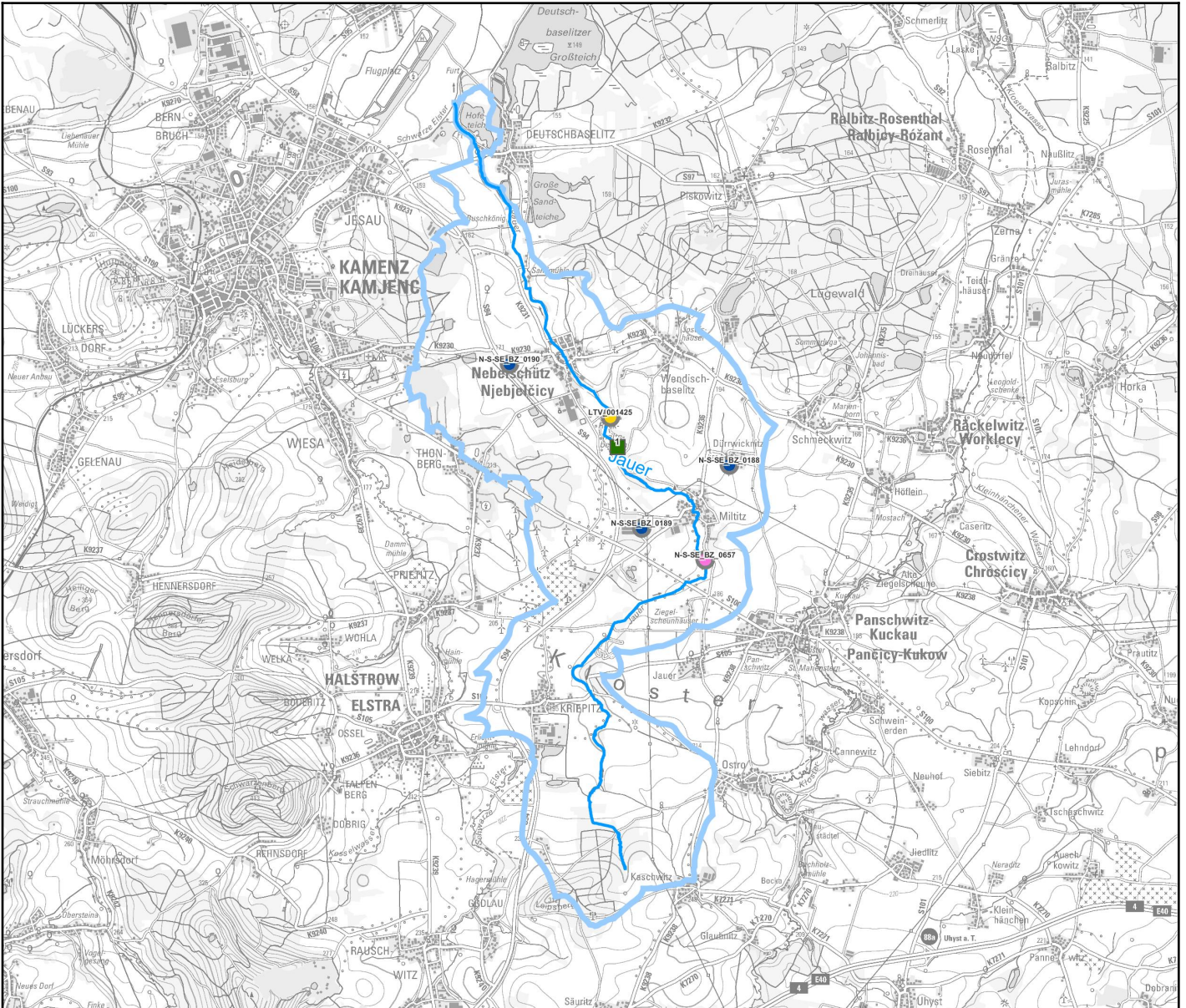
Informationen zu WRRL-relevanten landwirtschaftlichen Fördermaßnahmen nach „Förderrichtlinie Agrarumwelt- und Klimamaßnahmen“ werden noch in geeigneter Weise ergänzt.

LAWA-Nr. Identifizierter weiterer Maßnahmenbedarf (Berichtsstand: 12/2020)

|     |   |
|-----|---|
| 69  | Maßnahmen zur Herstellung der linearen Durchgängigkeit an sonstigen wasserbaulichen Anlagen   |
| 71  | Vitalisierung des Gewässers (u.a. Sohle, Varianz, Substrat) innerhalb des vorhandenen Profils |
| 508 | Konzeptionelle Maßnahme; Vertiefende Untersuchungen und Kontrollen                            |

Bauliche Maßnahmen der Landestalsperrenverwaltung Sachsen gem. Hochwasserrisikomanagementrichtlinie (HWRM-RL) (Berichtsstand 12/2020)

| LAWA-Nr. | Nr. in Karte | Maßnahmen-Bezeichnung   | Status          |
|----------|--------------|---|-----------------|
| 316      | 1            | Betrieb, Unterhaltung und Sanierung von Hochwasserrückhalteräumen und Stauanlagen | in Realisierung |



**Maßnahmen am Oberflächenwasserkörper**

|   |                           |               |   |                             |                                   |                     |                    |                     |
|---|---------------------------|---------------|---|-----------------------------|-----------------------------------|---------------------|--------------------|---------------------|
| ○ | WRRL-Maßnahmen der rAG    | <b>Status</b> | ■ | nicht umsetzbar             | <b>Fließgewässer-Wasserkörper</b> | ■                   | Bundeswasserstraße |                     |
| □ | HWRM-RL-Maßnahmen der LTV |               | ■ | zurückgestellt / unbekannt  | ■                                 | Gewässer 1. Ordnung | ■                  | Gewässer 2. Ordnung |
|   |                           |               | ■ | Erstidentifizierung erfolgt | ■                                 | Anrainer            | ■                  | Eigeneinzugsgebiet  |
|   |                           |               | ■ | Studie/Grundlagenermittlung |                                   |                     |                    |                     |
|   |                           |               | ■ | in Planung                  |                                   |                     |                    |                     |
|   |                           |               | ■ | in Realisierung             |                                   |                     |                    |                     |
|   |                           |               | ■ | abgeschlossen               |                                   |                     |                    |                     |

Fachdaten: LfULG 2021  
Geobasisdaten: © DTK 2021, GeoSN

[Link zu einer interaktiven Kartendarstellung der Maßnahmen. Nicht in jedem Fall kann genaue Lage der Maßnahme angegeben werden.](#)