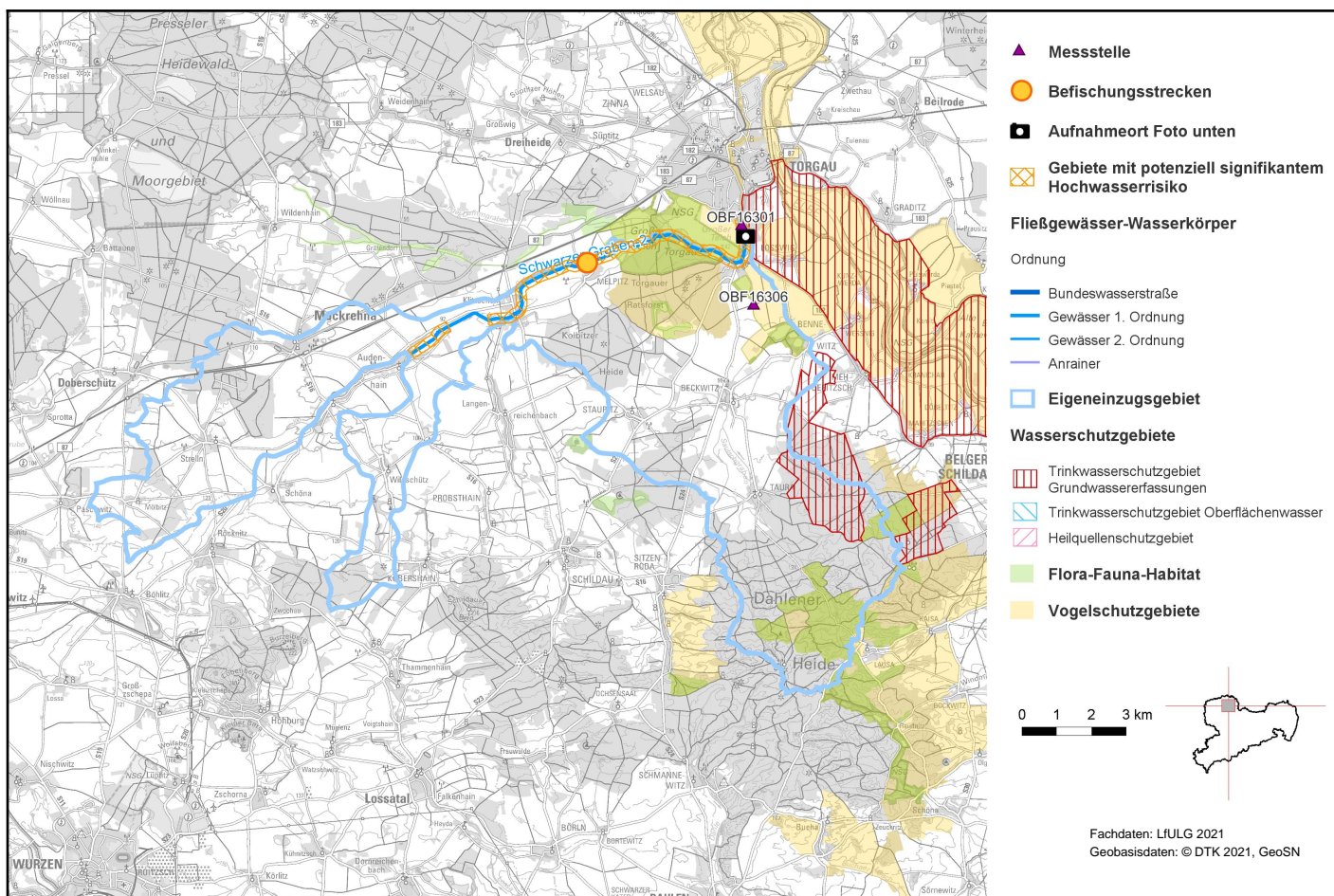


## Schwarzer Graben-2 (DESN\_5374-2)



### 1. Allgemeine Angaben zum Oberflächenwasserkörper (OWK)

Gewässerart	Fließgewässer
OWK-ID	DESN_5374-2
OWK-Name	Schwarzer Graben-2
Verlauf ab	Mündung Wildschützgraben
Verlauf bis	Ausfluss Großer Teich Torgau
Länge	12,61 km
Eigeneinzugsgebiet	109,16 km <sup>2</sup>
Gesamteinzugsgebiet	204,39 km <sup>2</sup>
Gewässername	Ellergraben, Schwarzer Graben
Gewässerordnung	1
Wasserkörpereinstufung	natürlich (NWB)

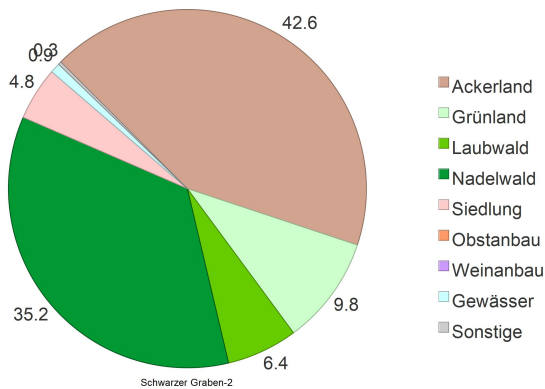


Foto: LfULG

## Schwarzer Graben-2 (DESN\_5374-2)

Ausweisungsgründe (erheblich verändert)	-
Vorranggewässer	nein
Zielerreichungsgewässer	nein
OWK-Oberlieger	Schwarzer Graben-1 (DESN_5374-1)
seitl. einmündende OWK (in Fließrichtung)	Heidebach (DESN_53742)
OWK-Untерlieger	Weinske (DESN_5374-3)
Grundwasserkörper	Schwarzer Graben (DESN_EL-2-1), Döllnitz-Dahle (DESN_EL-2-5-6)
Gewässertyp nach LAWA	Sandgeprägte Tieflandbäche (Typ: 14)
Fischgemeinschaften	Gewässer des Metapotamals
Bergbaulich beeinflusstes Gewässer	nein
Abwasserbedingtes Defizitgewässer	nein
prioritäres Gebiet Landwirtschaft (Nitrat)	nein
prioritäres Gebiet Landwirtschaft (Phosphat)	nein

### 2. Landnutzung bezogen auf das Eigeneinzugsgebiet (nur sachsenweit, Angabe in Prozent)



### 3. Räumliche Zuordnung

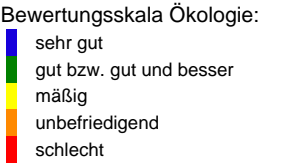
Flussgebietseinheit	Elbe
Koordinierungsraum	Mulde-Elbe-Schwarze Elster
Teilbearbeitungsgebiet	Elbestrom 2
Federführendes Land	Freistaat Sachsen
Beteiligtes Land	-
Landkreise	Nordsachsen
Regionale AG	Elbe

## Schwarzer Graben-2 (DESN\_5374-2)

### 4. WRRL-relevante Schutzgebiete im Einzugsgebiet des OWK und Gebiete mit potenziell signifikantem Hochwasserrisiko

Trinkwasserschutzgebiet Grundwasser	WW Mehderitzsch, WW Torgau Ost, QF Mahitzschen
Trinkwasserschutzgebiet Oberflächenwasser	-
Heilquellenschutzgebiet	-
Gebiet nach Vogelschutzrichtlinie	Elbaue und Teichgebiete bei Torgau, Dahleener Heide
Gebiet nach FFH-Richtlinie	Laubwälder der Dahleener Heide, Großer Teich Torgau und benachbarte Teiche, Teiche um Neumühle
Gebiet mit Hochwasserrisiko	DEST_RG_5_MES_ES2
OWK mit Trinkwassergewinnung nach §8 OgewV 2016	nein

### 5. Bewertung Ökologischer Zustand/Ökologisches Potenzial 2021

<b>Ökologischer Zustand</b>	unbefriedigend		<b>Bewertungsskala Ökologie:</b> 
Biologische Qualitätskomponenten:			
	Messstellen-Nr.	Koordinaten	Bewertung
Phytoplankton	-	OW: - NW: -	nicht anwendbar
Makrophyten/ Phytobenthos	OBF16301	OW: 361208 NW: 5711947	mäßig
Benthische wirbellose Fauna	OBF16301	OW: 361208 NW: 5711947	unbefriedigend
	Befischungsstrecken-Nr.		Bewertung
Fischfauna	2012-04-11_PST_537_004, 2018-04-19_PST_537_002		mäßig
Flussspezifische Schadstoffe:			
Messstellen-Nr.	Koordinaten	Überschrittene UQN flussspezifischer Schadstoffe nach Anlage 6 OGewV 2016	
OBF16301	OW: 361208 NW: 5711947	Imidacloprid	
Berücksichtigung Hintergrundkonzentration:	nein		

[Artenlisten und Details zur Bewertung der biologischen Qualitätskomponenten](#)

(Zip-Archiv mit Einzeldateien)

# Schwarzer Graben-2 (DESN\_5374-2)

Unterstützende Qualitätskomponenten:

	Bewertung
Morphologie	stark verändert
Durchgängigkeit	schlechter als gut
Wasserhaushalt	mäßig verändert

Bewertungsskala Morphologie:

unverändert
gering verändert
mäßig verändert
deutlich verändert
stark verändert
sehr stark verändert
vollständig verändert

Bewertungsskala Durchgängigkeit:

sehr gut
gut
schlechter als gut

Bewertungsskala Wasserhaushalt:

unverändert / sehr gering verändert
gering verändert
mäßig verändert
stark verändert
sehr stark bis vollständig verändert

Messstellen-Nr.	Koordinaten	Nicht eingehaltene Orientierungswerte allgemein physikalisch-chemische Parameter (ACP) nach OGewV (2016), Anlage 7
OBF16301	OW: 361208 NW: 5711947	Ammoniak-Stickstoff, Ammonium-Stickstoff, Gesamphosphor, Nitrit-Stickstoff, Sauerstoff, Sulfat, gesamter organischer Kohlenstoff

## 6. Bewertung Chemischer Zustand 2021

Messstellen-Nr.	Koordinaten	Bewertung
Chemischer Zustand	OBF16301 OW: 361208 NW: 5711947	nicht gut

Bewertungsskala Chemie:

gut
nicht gut

Berücksichtigung Hintergrundkonzentration: nein

Überschrittene UQN prioritärer Stoffe nach Anlage 8 OGewV 2016

Ubiquitäre Stoffe Bromierte Diphenylether, Quecksilber und Verbindungen

Nicht ubiquitäre Stoffe Bis(2-ethylhexyl)Phthalat (DEHP)

## 7. Bewirtschaftungsziele

Ziel	Ausnahmeregelung	Zielerreichung bis
Guter ökologischer Zustand	ja: Fristverlängerung	nach 2027
Guter chemischer Zustand	ja: Fristverlängerung	nach 2045

Signifikante Belastungen, die die Ausnahme verursacht haben

Punktquellen - kommunales Abwasser

Diffuse Quellen - Landwirtschaft

Diffuse Quellen - Atmosphärische Deposition

Physische Veränderung von Kanal/Bett/Ufer/Küste - Hochwasserschutz

Physische Veränderung von Kanal/Bett/Ufer/Küste - Landwirtschaft

Dämme, Querbauwerke und Schleusen - Unbekannt oder obsolet

Anthropogene Belastungen - Historische Belastungen

# Schwarzer Graben-2 (DESN\_5374-2)

## Auswirkungen der Belastungen

Verschmutzung durch Chemikalien

Belastung mit Nährstoffen

Veränderte Habitate auf Grund morphologischer Änderungen (umfasst Durchgängigkeit)

---

## Schwarzer Graben-2 (DESN\_5374-2)

Im Gegensatz zu den anderen Themen im Steckbrief wird der Maßnahmenstand der regionalen Arbeitsgruppen hier in regelmäßigen Abständen zur Aktualisierung des Informationsgehaltes fortgeschrieben. Durch diesen iterativen Planungsprozess unter Beachtung aktueller Daten ist die inhaltliche Konsistenz in Bezug auf die Angaben im Bewirtschaftungsplan zwischen Belastungen, Maßnahmen der regionalen Arbeitsgruppen und dem weiteren Maßnahmenbedarf nicht immer gewährleistet.

### 8. Maßnahmen am Oberflächenwasserkörper

Maßnahmen der Regionalen Arbeitsgruppen (Meldestand: 05.01.2026)

LAWA-Nr.	Maßnahmcodes	LAWA-Bezeichnung	Status
7	Elbe_TDO_0158	Neubau und Umrüstung von Kleinkläranlagen	abgeschlossen
7	Elbe_TDO_0164	Neubau und Umrüstung von Kleinkläranlagen	abgeschlossen
7	Elbe_TDO_0167	Neubau und Umrüstung von Kleinkläranlagen	abgeschlossen
12	MM_40322	Sonstige Maßnahmen zur Reduzierung der Stoffeinträge durch Misch- und Niederschlags-wassereinleitungen	Erstidentifizierung erfolgt
12	MM_40334	Sonstige Maßnahmen zur Reduzierung der Stoffeinträge durch Misch- und Niederschlags-wassereinleitungen	Erstidentifizierung erfolgt
12	MM_40335	Sonstige Maßnahmen zur Reduzierung der Stoffeinträge durch Misch- und Niederschlags-wassereinleitungen	Erstidentifizierung erfolgt
12	MM_40338	Sonstige Maßnahmen zur Reduzierung der Stoffeinträge durch Misch- und Niederschlags-wassereinleitungen	Erstidentifizierung erfolgt
12	MM_40340	Sonstige Maßnahmen zur Reduzierung der Stoffeinträge durch Misch- und Niederschlags-wassereinleitungen	Erstidentifizierung erfolgt
12	MM_40341	Sonstige Maßnahmen zur Reduzierung der Stoffeinträge durch Misch- und Niederschlags-wassereinleitungen	Erstidentifizierung erfolgt
12	MM_40342	Sonstige Maßnahmen zur Reduzierung der Stoffeinträge durch Misch- und Niederschlags-wassereinleitungen	Erstidentifizierung erfolgt
12	MM_41491	Sonstige Maßnahmen zur Reduzierung der Stoffeinträge durch Misch- und Niederschlags-wassereinleitungen	Erstidentifizierung erfolgt
63	Elbe_TDO_0196	Sonstige Maßnahmen zur Wiederherstellung des gewässertypischen Abflussverhaltens	abgeschlossen
69	MM_40325	Maßnahmen zur Herstellung/ Verbesserung der linearen Durchgängigkeit an Staustufen/ Flusssperren, Abstürzen, Durchlässen und sonstigen wasserbaulichen Anlagen gemäß DIN 4048 bzw. 19700 Teil 13	Erstidentifizierung erfolgt
69	MM_40327	Maßnahmen zur Herstellung/ Verbesserung der linearen Durchgängigkeit an Staustufen/ Flusssperren, Abstürzen, Durchlässen und sonstigen wasserbaulichen Anlagen gemäß DIN 4048 bzw. 19700 Teil 13	Erstidentifizierung erfolgt
69	MM_40328	Maßnahmen zur Herstellung/ Verbesserung der linearen Durchgängigkeit an Staustufen/ Flusssperren, Abstürzen, Durchlässen und sonstigen wasserbaulichen Anlagen gemäß DIN 4048 bzw. 19700 Teil 13	Erstidentifizierung erfolgt
69	MM_40329	Maßnahmen zur Herstellung/ Verbesserung der linearen Durchgängigkeit an Staustufen/ Flusssperren, Abstürzen, Durchlässen und sonstigen wasserbaulichen Anlagen gemäß DIN 4048 bzw. 19700 Teil 13	Erstidentifizierung erfolgt
69	MM_40330	Maßnahmen zur Herstellung/ Verbesserung der linearen Durchgängigkeit an Staustufen/ Flusssperren, Abstürzen, Durchlässen und sonstigen wasserbaulichen Anlagen gemäß DIN 4048 bzw. 19700 Teil 13	Erstidentifizierung erfolgt
69	MM_40331	Maßnahmen zur Herstellung/ Verbesserung der linearen Durchgängigkeit an Staustufen/ Flusssperren, Abstürzen, Durchlässen und sonstigen wasserbaulichen Anlagen gemäß DIN 4048 bzw. 19700 Teil 13	Erstidentifizierung erfolgt
69	MM_40332	Maßnahmen zur Herstellung/ Verbesserung der linearen Durchgängigkeit an Staustufen/ Flusssperren, Abstürzen, Durchlässen und sonstigen wasserbaulichen Anlagen gemäß DIN 4048 bzw. 19700 Teil 13	Erstidentifizierung erfolgt

## Schwarzer Graben-2 (DESN\_5374-2)

Maßnahmen der Regionalen Arbeitsgruppen (Meldestand: 05.01.2026)			
LAWA-Nr.	Maßnahmcodes	LAWA-Bezeichnung	Status
69	MM_40333	Maßnahmen zur Herstellung/ Verbesserung der linearen Durchgängigkeit an Staustufen/ Flusssperren, Abstürzen, Durchlässen und sonstigen wasserbaulichen Anlagen gemäß DIN 4048 bzw. 19700 Teil 13	Erstidentifizierung erfolgt
69	MM_40336	Maßnahmen zur Herstellung/ Verbesserung der linearen Durchgängigkeit an Staustufen/ Flusssperren, Abstürzen, Durchlässen und sonstigen wasserbaulichen Anlagen gemäß DIN 4048 bzw. 19700 Teil 13	Erstidentifizierung erfolgt
69	MM_40337	Maßnahmen zur Herstellung/ Verbesserung der linearen Durchgängigkeit an Staustufen/ Flusssperren, Abstürzen, Durchlässen und sonstigen wasserbaulichen Anlagen gemäß DIN 4048 bzw. 19700 Teil 13	Erstidentifizierung erfolgt
69	MM_40339	Maßnahmen zur Herstellung/ Verbesserung der linearen Durchgängigkeit an Staustufen/ Flusssperren, Abstürzen, Durchlässen und sonstigen wasserbaulichen Anlagen gemäß DIN 4048 bzw. 19700 Teil 13	Erstidentifizierung erfolgt
69	MM_40348	Maßnahmen zur Herstellung/ Verbesserung der linearen Durchgängigkeit an Staustufen/ Flusssperren, Abstürzen, Durchlässen und sonstigen wasserbaulichen Anlagen gemäß DIN 4048 bzw. 19700 Teil 13	Erstidentifizierung erfolgt
69	MM_40349	Maßnahmen zur Herstellung/ Verbesserung der linearen Durchgängigkeit an Staustufen/ Flusssperren, Abstürzen, Durchlässen und sonstigen wasserbaulichen Anlagen gemäß DIN 4048 bzw. 19700 Teil 13	Erstidentifizierung erfolgt
69	MM_40350	Maßnahmen zur Herstellung/ Verbesserung der linearen Durchgängigkeit an Staustufen/ Flusssperren, Abstürzen, Durchlässen und sonstigen wasserbaulichen Anlagen gemäß DIN 4048 bzw. 19700 Teil 13	Erstidentifizierung erfolgt
69	MM_40351	Maßnahmen zur Herstellung/ Verbesserung der linearen Durchgängigkeit an Staustufen/ Flusssperren, Abstürzen, Durchlässen und sonstigen wasserbaulichen Anlagen gemäß DIN 4048 bzw. 19700 Teil 13	Erstidentifizierung erfolgt
69	MM_41047	Maßnahmen zur Herstellung/ Verbesserung der linearen Durchgängigkeit an Staustufen/ Flusssperren, Abstürzen, Durchlässen und sonstigen wasserbaulichen Anlagen gemäß DIN 4048 bzw. 19700 Teil 13	Erstidentifizierung erfolgt
69	MM_41259	Maßnahmen zur Herstellung/ Verbesserung der linearen Durchgängigkeit an Staustufen/ Flusssperren, Abstürzen, Durchlässen und sonstigen wasserbaulichen Anlagen gemäß DIN 4048 bzw. 19700 Teil 13	Erstidentifizierung erfolgt
69	MM_41265	Maßnahmen zur Herstellung/ Verbesserung der linearen Durchgängigkeit an Staustufen/ Flusssperren, Abstürzen, Durchlässen und sonstigen wasserbaulichen Anlagen gemäß DIN 4048 bzw. 19700 Teil 13	Erstidentifizierung erfolgt
69	MM_41271	Maßnahmen zur Herstellung/ Verbesserung der linearen Durchgängigkeit an Staustufen/ Flusssperren, Abstürzen, Durchlässen und sonstigen wasserbaulichen Anlagen gemäß DIN 4048 bzw. 19700 Teil 13	Erstidentifizierung erfolgt
69	MM_41274	Maßnahmen zur Herstellung/ Verbesserung der linearen Durchgängigkeit an Staustufen/ Flusssperren, Abstürzen, Durchlässen und sonstigen wasserbaulichen Anlagen gemäß DIN 4048 bzw. 19700 Teil 13	Erstidentifizierung erfolgt
69	MM_41277	Maßnahmen zur Herstellung/ Verbesserung der linearen Durchgängigkeit an Staustufen/ Flusssperren, Abstürzen, Durchlässen und sonstigen wasserbaulichen Anlagen gemäß DIN 4048 bzw. 19700 Teil 13	Erstidentifizierung erfolgt
69	MM_41306	Maßnahmen zur Herstellung/ Verbesserung der linearen Durchgängigkeit an Staustufen/ Flusssperren, Abstürzen, Durchlässen und sonstigen wasserbaulichen Anlagen gemäß DIN 4048 bzw. 19700 Teil 13	abgeschlossen

## Schwarzer Graben-2 (DESN\_5374-2)

Maßnahmen der Regionalen Arbeitsgruppen (Meldestand: 05.01.2026)			
LAWA-Nr.	Maßnahmcodes	LAWA-Bezeichnung	Status
69	MM_41308	Maßnahmen zur Herstellung/ Verbesserung der linearen Durchgängigkeit an Staustufen/ Flusssperren, Abstürzen, Durchlässen und sonstigen wasserbaulichen Anlagen gemäß DIN 4048 bzw. 19700 Teil 13	Erstidentifizierung erfolgt
69	MM_41309	Maßnahmen zur Herstellung/ Verbesserung der linearen Durchgängigkeit an Staustufen/ Flusssperren, Abstürzen, Durchlässen und sonstigen wasserbaulichen Anlagen gemäß DIN 4048 bzw. 19700 Teil 13	Erstidentifizierung erfolgt
69	MM_41310	Maßnahmen zur Herstellung/ Verbesserung der linearen Durchgängigkeit an Staustufen/ Flusssperren, Abstürzen, Durchlässen und sonstigen wasserbaulichen Anlagen gemäß DIN 4048 bzw. 19700 Teil 13	Erstidentifizierung erfolgt
69	MM_41312	Maßnahmen zur Herstellung/ Verbesserung der linearen Durchgängigkeit an Staustufen/ Flusssperren, Abstürzen, Durchlässen und sonstigen wasserbaulichen Anlagen gemäß DIN 4048 bzw. 19700 Teil 13	Erstidentifizierung erfolgt
69	MM_41480	Maßnahmen zur Herstellung/ Verbesserung der linearen Durchgängigkeit an Staustufen/ Flusssperren, Abstürzen, Durchlässen und sonstigen wasserbaulichen Anlagen gemäß DIN 4048 bzw. 19700 Teil 13	Erstidentifizierung erfolgt
69	MM_41497	Maßnahmen zur Herstellung/ Verbesserung der linearen Durchgängigkeit an Staustufen/ Flusssperren, Abstürzen, Durchlässen und sonstigen wasserbaulichen Anlagen gemäß DIN 4048 bzw. 19700 Teil 13	Erstidentifizierung erfolgt
69	MM_41498	Maßnahmen zur Herstellung/ Verbesserung der linearen Durchgängigkeit an Staustufen/ Flusssperren, Abstürzen, Durchlässen und sonstigen wasserbaulichen Anlagen gemäß DIN 4048 bzw. 19700 Teil 13	Erstidentifizierung erfolgt
70	LTV_001378	Maßnahmen zur Habitatverbesserung durch Initiieren/ Zulassen einer eigendynamischen Gewässerentwicklung	abgeschlossen
70	MM_40208	Maßnahmen zur Habitatverbesserung durch Initiieren/ Zulassen einer eigendynamischen Gewässerentwicklung	Erstidentifizierung erfolgt
70	MM_40209	Maßnahmen zur Habitatverbesserung durch Initiieren/ Zulassen einer eigendynamischen Gewässerentwicklung	Erstidentifizierung erfolgt
70	MM_40210	Maßnahmen zur Habitatverbesserung durch Initiieren/ Zulassen einer eigendynamischen Gewässerentwicklung	Erstidentifizierung erfolgt
70	MM_40213	Maßnahmen zur Habitatverbesserung durch Initiieren/ Zulassen einer eigendynamischen Gewässerentwicklung	Erstidentifizierung erfolgt
70	MM_40215	Maßnahmen zur Habitatverbesserung durch Initiieren/ Zulassen einer eigendynamischen Gewässerentwicklung	Erstidentifizierung erfolgt
70	MM_40217	Maßnahmen zur Habitatverbesserung durch Initiieren/ Zulassen einer eigendynamischen Gewässerentwicklung	Erstidentifizierung erfolgt
70	MM_40219	Maßnahmen zur Habitatverbesserung durch Initiieren/ Zulassen einer eigendynamischen Gewässerentwicklung	Erstidentifizierung erfolgt
70	MM_40220	Maßnahmen zur Habitatverbesserung durch Initiieren/ Zulassen einer eigendynamischen Gewässerentwicklung	Erstidentifizierung erfolgt
70	MM_40221	Maßnahmen zur Habitatverbesserung durch Initiieren/ Zulassen einer eigendynamischen Gewässerentwicklung	Erstidentifizierung erfolgt
70	MM_40222	Maßnahmen zur Habitatverbesserung durch Initiieren/ Zulassen einer eigendynamischen Gewässerentwicklung	Erstidentifizierung erfolgt
70	MM_40326	Maßnahmen zur Habitatverbesserung durch Initiieren/ Zulassen einer eigendynamischen Gewässerentwicklung	Erstidentifizierung erfolgt
70	MM_41258	Maßnahmen zur Habitatverbesserung durch Initiieren/ Zulassen einer eigendynamischen Gewässerentwicklung	Erstidentifizierung erfolgt
70	MM_41261	Maßnahmen zur Habitatverbesserung durch Initiieren/ Zulassen einer eigendynamischen Gewässerentwicklung	Erstidentifizierung erfolgt
70	MM_41267	Maßnahmen zur Habitatverbesserung durch Initiieren/ Zulassen einer eigendynamischen Gewässerentwicklung	Erstidentifizierung erfolgt
70	MM_41268	Maßnahmen zur Habitatverbesserung durch Initiieren/ Zulassen einer eigendynamischen Gewässerentwicklung	Erstidentifizierung erfolgt

## Schwarzer Graben-2 (DESN\_5374-2)

Maßnahmen der Regionalen Arbeitsgruppen (Meldestand: 05.01.2026)			
LAWA-Nr.	Maßnahmcodes	LAWA-Bezeichnung	Status
70	MM_41270	Maßnahmen zur Habitatverbesserung durch Initiieren/ Zulassen einer eigendynamischen Gewässerentwicklung	Erstidentifizierung erfolgt
70	MM_41276	Maßnahmen zur Habitatverbesserung durch Initiieren/ Zulassen einer eigendynamischen Gewässerentwicklung	Erstidentifizierung erfolgt
70	MM_41281	Maßnahmen zur Habitatverbesserung durch Initiieren/ Zulassen einer eigendynamischen Gewässerentwicklung	Erstidentifizierung erfolgt
70	MM_41305	Maßnahmen zur Habitatverbesserung durch Initiieren/ Zulassen einer eigendynamischen Gewässerentwicklung	Erstidentifizierung erfolgt
70	MM_41389	Maßnahmen zur Habitatverbesserung durch Initiieren/ Zulassen einer eigendynamischen Gewässerentwicklung	Erstidentifizierung erfolgt
70	MM_41458	Maßnahmen zur Habitatverbesserung durch Initiieren/ Zulassen einer eigendynamischen Gewässerentwicklung	Erstidentifizierung erfolgt
70	MM_41459	Maßnahmen zur Habitatverbesserung durch Initiieren/ Zulassen einer eigendynamischen Gewässerentwicklung	Erstidentifizierung erfolgt
70	MM_41467	Maßnahmen zur Habitatverbesserung durch Initiieren/ Zulassen einer eigendynamischen Gewässerentwicklung	Erstidentifizierung erfolgt
70	MM_41468	Maßnahmen zur Habitatverbesserung durch Initiieren/ Zulassen einer eigendynamischen Gewässerentwicklung	Erstidentifizierung erfolgt
70	MM_41469	Maßnahmen zur Habitatverbesserung durch Initiieren/ Zulassen einer eigendynamischen Gewässerentwicklung	Erstidentifizierung erfolgt
70	MM_41473	Maßnahmen zur Habitatverbesserung durch Initiieren/ Zulassen einer eigendynamischen Gewässerentwicklung	Erstidentifizierung erfolgt
70	MM_41475	Maßnahmen zur Habitatverbesserung durch Initiieren/ Zulassen einer eigendynamischen Gewässerentwicklung	Erstidentifizierung erfolgt
70	MM_41476	Maßnahmen zur Habitatverbesserung durch Initiieren/ Zulassen einer eigendynamischen Gewässerentwicklung	Erstidentifizierung erfolgt
70	MM_41477	Maßnahmen zur Habitatverbesserung durch Initiieren/ Zulassen einer eigendynamischen Gewässerentwicklung	Erstidentifizierung erfolgt
70	MM_41479	Maßnahmen zur Habitatverbesserung durch Initiieren/ Zulassen einer eigendynamischen Gewässerentwicklung	Erstidentifizierung erfolgt
70	MM_41482	Maßnahmen zur Habitatverbesserung durch Initiieren/ Zulassen einer eigendynamischen Gewässerentwicklung	Erstidentifizierung erfolgt
70	MM_41483	Maßnahmen zur Habitatverbesserung durch Initiieren/ Zulassen einer eigendynamischen Gewässerentwicklung	Studie/Grundlagenermittlung
70	MM_41485	Maßnahmen zur Habitatverbesserung durch Initiieren/ Zulassen einer eigendynamischen Gewässerentwicklung	Erstidentifizierung erfolgt
70	MM_41489	Maßnahmen zur Habitatverbesserung durch Initiieren/ Zulassen einer eigendynamischen Gewässerentwicklung	Erstidentifizierung erfolgt
70	MM_41490	Maßnahmen zur Habitatverbesserung durch Initiieren/ Zulassen einer eigendynamischen Gewässerentwicklung	Erstidentifizierung erfolgt
70	MM_41496	Maßnahmen zur Habitatverbesserung durch Initiieren/ Zulassen einer eigendynamischen Gewässerentwicklung	Erstidentifizierung erfolgt
70	MM_41499	Maßnahmen zur Habitatverbesserung durch Initiieren/ Zulassen einer eigendynamischen Gewässerentwicklung	Erstidentifizierung erfolgt
70	MM_41500	Maßnahmen zur Habitatverbesserung durch Initiieren/ Zulassen einer eigendynamischen Gewässerentwicklung	Erstidentifizierung erfolgt
71	Elbe_TDO_0199	Maßnahmen zur Habitatverbesserung im vorhandenen Profil	abgeschlossen
71	LTV_001827	Maßnahmen zur Habitatverbesserung im vorhandenen Profil	abgeschlossen
71	LTV_001972	Maßnahmen zur Habitatverbesserung im vorhandenen Profil	in Realisierung
71	LTV_001973	Maßnahmen zur Habitatverbesserung im vorhandenen Profil	in Realisierung
71	MM_40215	Maßnahmen zur Habitatverbesserung im vorhandenen Profil	Erstidentifizierung erfolgt
71	MM_40217	Maßnahmen zur Habitatverbesserung im vorhandenen Profil	Erstidentifizierung erfolgt
71	MM_40220	Maßnahmen zur Habitatverbesserung im vorhandenen Profil	Erstidentifizierung erfolgt

## Schwarzer Graben-2 (DESN\_5374-2)

Maßnahmen der Regionalen Arbeitsgruppen (Meldestand: 05.01.2026)			
LAWA-Nr.	Maßnahmcodes	LAWA-Bezeichnung	Status
71	MM_40221	Maßnahmen zur Habitatverbesserung im vorhandenen Profil	Erstidentifizierung erfolgt
71	MM_40222	Maßnahmen zur Habitatverbesserung im vorhandenen Profil	Erstidentifizierung erfolgt
71	MM_40326	Maßnahmen zur Habitatverbesserung im vorhandenen Profil	Erstidentifizierung erfolgt
71	MM_41261	Maßnahmen zur Habitatverbesserung im vorhandenen Profil	Erstidentifizierung erfolgt
71	MM_41267	Maßnahmen zur Habitatverbesserung im vorhandenen Profil	Erstidentifizierung erfolgt
71	MM_41268	Maßnahmen zur Habitatverbesserung im vorhandenen Profil	Erstidentifizierung erfolgt
71	MM_41270	Maßnahmen zur Habitatverbesserung im vorhandenen Profil	Erstidentifizierung erfolgt
71	MM_41272	Maßnahmen zur Habitatverbesserung im vorhandenen Profil	Erstidentifizierung erfolgt
71	MM_41273	Maßnahmen zur Habitatverbesserung im vorhandenen Profil	Erstidentifizierung erfolgt
71	MM_41276	Maßnahmen zur Habitatverbesserung im vorhandenen Profil	Erstidentifizierung erfolgt
71	MM_41305	Maßnahmen zur Habitatverbesserung im vorhandenen Profil	Erstidentifizierung erfolgt
71	MM_41307	Maßnahmen zur Habitatverbesserung im vorhandenen Profil	Erstidentifizierung erfolgt
71	MM_41311	Maßnahmen zur Habitatverbesserung im vorhandenen Profil	Erstidentifizierung erfolgt
71	MM_41389	Maßnahmen zur Habitatverbesserung im vorhandenen Profil	Erstidentifizierung erfolgt
71	MM_41474	Maßnahmen zur Habitatverbesserung im vorhandenen Profil	Erstidentifizierung erfolgt
71	MM_41477	Maßnahmen zur Habitatverbesserung im vorhandenen Profil	Erstidentifizierung erfolgt
71	MM_41479	Maßnahmen zur Habitatverbesserung im vorhandenen Profil	Erstidentifizierung erfolgt
71	MM_41483	Maßnahmen zur Habitatverbesserung im vorhandenen Profil	Studie/Grundlagenermittlung
71	MM_41485	Maßnahmen zur Habitatverbesserung im vorhandenen Profil	Erstidentifizierung erfolgt
71	MM_41489	Maßnahmen zur Habitatverbesserung im vorhandenen Profil	Erstidentifizierung erfolgt
71	MM_41490	Maßnahmen zur Habitatverbesserung im vorhandenen Profil	Erstidentifizierung erfolgt
71	MM_41496	Maßnahmen zur Habitatverbesserung im vorhandenen Profil	Erstidentifizierung erfolgt
71	MM_41499	Maßnahmen zur Habitatverbesserung im vorhandenen Profil	Erstidentifizierung erfolgt
71	MM_41500	Maßnahmen zur Habitatverbesserung im vorhandenen Profil	Erstidentifizierung erfolgt
72	Elbe_TDO_0195	Maßnahmen zur Habitatverbesserung im Gewässer durch Laufveränderung, Ufer- oder Sohlgestaltung	abgeschlossen
72	MM_40212	Maßnahmen zur Habitatverbesserung im Gewässer durch Laufveränderung, Ufer- oder Sohlgestaltung	Erstidentifizierung erfolgt
72	MM_40214	Maßnahmen zur Habitatverbesserung im Gewässer durch Laufveränderung, Ufer- oder Sohlgestaltung	Erstidentifizierung erfolgt
72	MM_40216	Maßnahmen zur Habitatverbesserung im Gewässer durch Laufveränderung, Ufer- oder Sohlgestaltung	Erstidentifizierung erfolgt
72	MM_40218	Maßnahmen zur Habitatverbesserung im Gewässer durch Laufveränderung, Ufer- oder Sohlgestaltung	Erstidentifizierung erfolgt
72	MM_40219	Maßnahmen zur Habitatverbesserung im Gewässer durch Laufveränderung, Ufer- oder Sohlgestaltung	Erstidentifizierung erfolgt

## Schwarzer Graben-2 (DESN\_5374-2)

Maßnahmen der Regionalen Arbeitsgruppen (Meldestand: 05.01.2026)			
LAWA-Nr.	Maßnahmcodes	LAWA-Bezeichnung	Status
72	MM_40232	Maßnahmen zur Habitatverbesserung im Gewässer durch Laufveränderung, Ufer- oder Sohlgestaltung	in Planung
72	MM_40233	Maßnahmen zur Habitatverbesserung im Gewässer durch Laufveränderung, Ufer- oder Sohlgestaltung	Erstidentifizierung erfolgt
72	MM_40234	Maßnahmen zur Habitatverbesserung im Gewässer durch Laufveränderung, Ufer- oder Sohlgestaltung	Erstidentifizierung erfolgt
72	MM_40235	Maßnahmen zur Habitatverbesserung im Gewässer durch Laufveränderung, Ufer- oder Sohlgestaltung	Erstidentifizierung erfolgt
72	MM_40236	Maßnahmen zur Habitatverbesserung im Gewässer durch Laufveränderung, Ufer- oder Sohlgestaltung	Erstidentifizierung erfolgt
72	MM_40237	Maßnahmen zur Habitatverbesserung im Gewässer durch Laufveränderung, Ufer- oder Sohlgestaltung	Erstidentifizierung erfolgt
72	MM_40239	Maßnahmen zur Habitatverbesserung im Gewässer durch Laufveränderung, Ufer- oder Sohlgestaltung	Erstidentifizierung erfolgt
72	MM_40352	Maßnahmen zur Habitatverbesserung im Gewässer durch Laufveränderung, Ufer- oder Sohlgestaltung	Erstidentifizierung erfolgt
72	MM_41263	Maßnahmen zur Habitatverbesserung im Gewässer durch Laufveränderung, Ufer- oder Sohlgestaltung	Erstidentifizierung erfolgt
72	MM_41269	Maßnahmen zur Habitatverbesserung im Gewässer durch Laufveränderung, Ufer- oder Sohlgestaltung	Erstidentifizierung erfolgt
72	MM_41275	Maßnahmen zur Habitatverbesserung im Gewässer durch Laufveränderung, Ufer- oder Sohlgestaltung	Erstidentifizierung erfolgt
72	MM_41279	Maßnahmen zur Habitatverbesserung im Gewässer durch Laufveränderung, Ufer- oder Sohlgestaltung	Erstidentifizierung erfolgt
72	MM_41280	Maßnahmen zur Habitatverbesserung im Gewässer durch Laufveränderung, Ufer- oder Sohlgestaltung	Erstidentifizierung erfolgt
72	MM_41304	Maßnahmen zur Habitatverbesserung im Gewässer durch Laufveränderung, Ufer- oder Sohlgestaltung	Erstidentifizierung erfolgt
72	MM_41478	Maßnahmen zur Habitatverbesserung im Gewässer durch Laufveränderung, Ufer- oder Sohlgestaltung	Erstidentifizierung erfolgt
72	MM_41481	Maßnahmen zur Habitatverbesserung im Gewässer durch Laufveränderung, Ufer- oder Sohlgestaltung	Erstidentifizierung erfolgt
72	MM_41484	Maßnahmen zur Habitatverbesserung im Gewässer durch Laufveränderung, Ufer- oder Sohlgestaltung	Erstidentifizierung erfolgt
72	MM_41486	Maßnahmen zur Habitatverbesserung im Gewässer durch Laufveränderung, Ufer- oder Sohlgestaltung	Erstidentifizierung erfolgt
72	MM_41492	Maßnahmen zur Habitatverbesserung im Gewässer durch Laufveränderung, Ufer- oder Sohlgestaltung	Erstidentifizierung erfolgt
72	MM_41493	Maßnahmen zur Habitatverbesserung im Gewässer durch Laufveränderung, Ufer- oder Sohlgestaltung	Erstidentifizierung erfolgt
73	LTV_001385	Maßnahmen zur Habitatverbesserung im Uferbereich	abgeschlossen
73	MM_40215	Maßnahmen zur Habitatverbesserung im Uferbereich	Erstidentifizierung erfolgt
73	MM_40217	Maßnahmen zur Habitatverbesserung im Uferbereich	Erstidentifizierung erfolgt
73	MM_40219	Maßnahmen zur Habitatverbesserung im Uferbereich	Erstidentifizierung erfolgt
73	MM_40220	Maßnahmen zur Habitatverbesserung im Uferbereich	Erstidentifizierung erfolgt
73	MM_40221	Maßnahmen zur Habitatverbesserung im Uferbereich	Erstidentifizierung erfolgt
73	MM_40222	Maßnahmen zur Habitatverbesserung im Uferbereich	Erstidentifizierung erfolgt
73	MM_40321	Maßnahmen zur Habitatverbesserung im Uferbereich	Erstidentifizierung erfolgt
73	MM_40323	Maßnahmen zur Habitatverbesserung im Uferbereich	Erstidentifizierung erfolgt
73	MM_40326	Maßnahmen zur Habitatverbesserung im Uferbereich	Erstidentifizierung erfolgt
73	MM_41261	Maßnahmen zur Habitatverbesserung im Uferbereich	Erstidentifizierung erfolgt

## Schwarzer Graben-2 (DESN\_5374-2)

Maßnahmen der Regionalen Arbeitsgruppen (Meldestand: 05.01.2026)			
LAWA-Nr.	Maßnahmencode	LAWA-Bezeichnung	Status
73	MM_41264	Maßnahmen zur Habitatverbesserung im Uferbereich	Erstidentifizierung erfolgt
73	MM_41267	Maßnahmen zur Habitatverbesserung im Uferbereich	Erstidentifizierung erfolgt
73	MM_41268	Maßnahmen zur Habitatverbesserung im Uferbereich	Erstidentifizierung erfolgt
73	MM_41270	Maßnahmen zur Habitatverbesserung im Uferbereich	Erstidentifizierung erfolgt
73	MM_41276	Maßnahmen zur Habitatverbesserung im Uferbereich	Erstidentifizierung erfolgt
73	MM_41305	Maßnahmen zur Habitatverbesserung im Uferbereich	Erstidentifizierung erfolgt
73	MM_41389	Maßnahmen zur Habitatverbesserung im Uferbereich	Erstidentifizierung erfolgt
73	MM_41477	Maßnahmen zur Habitatverbesserung im Uferbereich	Erstidentifizierung erfolgt
73	MM_41479	Maßnahmen zur Habitatverbesserung im Uferbereich	Erstidentifizierung erfolgt
73	MM_41483	Maßnahmen zur Habitatverbesserung im Uferbereich	Studie/Grundlagenermittlung
73	MM_41485	Maßnahmen zur Habitatverbesserung im Uferbereich	Erstidentifizierung erfolgt
73	MM_41487	Maßnahmen zur Habitatverbesserung im Uferbereich	Erstidentifizierung erfolgt
73	MM_41489	Maßnahmen zur Habitatverbesserung im Uferbereich	Erstidentifizierung erfolgt
73	MM_41490	Maßnahmen zur Habitatverbesserung im Uferbereich	Erstidentifizierung erfolgt
73	MM_41496	Maßnahmen zur Habitatverbesserung im Uferbereich	Erstidentifizierung erfolgt
73	MM_41499	Maßnahmen zur Habitatverbesserung im Uferbereich	Erstidentifizierung erfolgt
73	MM_41500	Maßnahmen zur Habitatverbesserung im Uferbereich	Erstidentifizierung erfolgt
74	MM_41262	Maßnahmen zur Auenentwicklung und zur Verbesserung von Habitaten	Erstidentifizierung erfolgt
79	LTV_001393	Maßnahmen zur Anpassung/ Optimierung der Gewässerunterhaltung	abgeschlossen
94	LTV_001401	Maßnahmen zur Eindämmung eingeschleppter Spezies	abgeschlossen
503	MM_42340	Informations- und Fortbildungsmaßnahmen	abgeschlossen
503	MM_42365	Informations- und Fortbildungsmaßnahmen	abgeschlossen
503	MM_42476	Informations- und Fortbildungsmaßnahmen	abgeschlossen
503	MM_42479	Informations- und Fortbildungsmaßnahmen	in Realisierung

Informationen zu WRRL-relevanten landwirtschaftlichen Fördermaßnahmen nach „Förderrichtlinie Agrarumwelt- und Klimamaßnahmen“ werden noch in geeigneter Weise ergänzt.

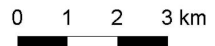
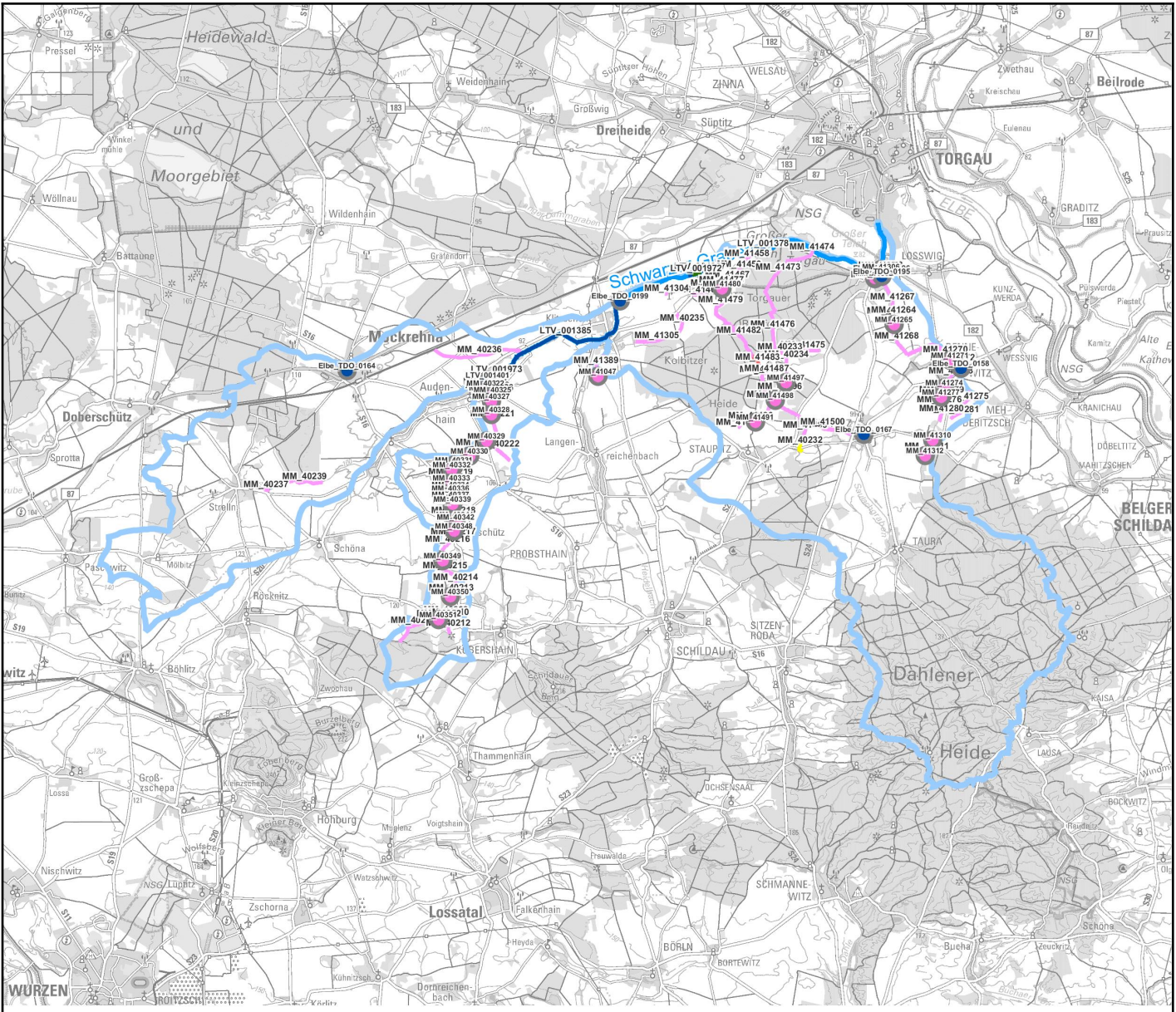
LAWA-Nr.	Identifizierter weiterer Maßnahmenbedarf (Berichtsstand: 12/2020)
69	Maßnahmen zur Herstellung der linearen Durchgängigkeit an sonstigen wasserbaulichen Anlagen
70	Initiieren/ Zulassen einer eigendynamischen Gewässerentwicklung inkl. begleitender Maßnahmen
71	Vitalisierung des Gewässers (u.a. Sohle, Varianz, Substrat) innerhalb des vorhandenen Profils
501	Konzeptionelle Maßnahme; Erstellung von Konzeptionen / Studien / Gutachten
508	Konzeptionelle Maßnahme; Vertiefende Untersuchungen und Kontrollen

### Bauliche Maßnahmen der Landestalsperrenverwaltung Sachsen gem. Hochwasserrisikomanagementrichtlinie (HWRM-RL) (Berichtsstand 12/2020)

# Schwarzer Graben-2 (DESN\_5374-2)

LAWA-Nr.	Nr. in Karte	Maßnahmen-Bezeichnung	Status
----------	--------------	-----------------------	--------

keine Maßnahmen vorhanden



## Maßnahmen am Oberflächenwasserkörper

○ WRRL-Maßnahmen der rAG	<b>Status</b>	<b>Fließgewässer-Wasserkörper</b>
□ HWRM-RL-Maßnahmen der LTV	■ nicht umsetzbar	■ Bundeswasserstraße
	■ zurückgestellt / unbekannt	■ Gewässer 1. Ordnung
	■ Erstidentifizierung erfolgt	■ Gewässer 2. Ordnung
	■ Studie/Grundlagenermittlung	■ Anrainer
	■ in Planung	■ Eigeneinzugsgebiet
	■ in Realisierung	
	■ abgeschlossen	

Fachdaten: LfULG 2021  
Geobasisdaten: © DTK 2021, GeoSN

[Link zu einer interaktiven Kartendarstellung der Maßnahmen. Nicht in jedem Fall kann genaue Lage der Maßnahme angegeben werden.](#)

## Schwarzer Graben-2 (DESN\_5374-2)