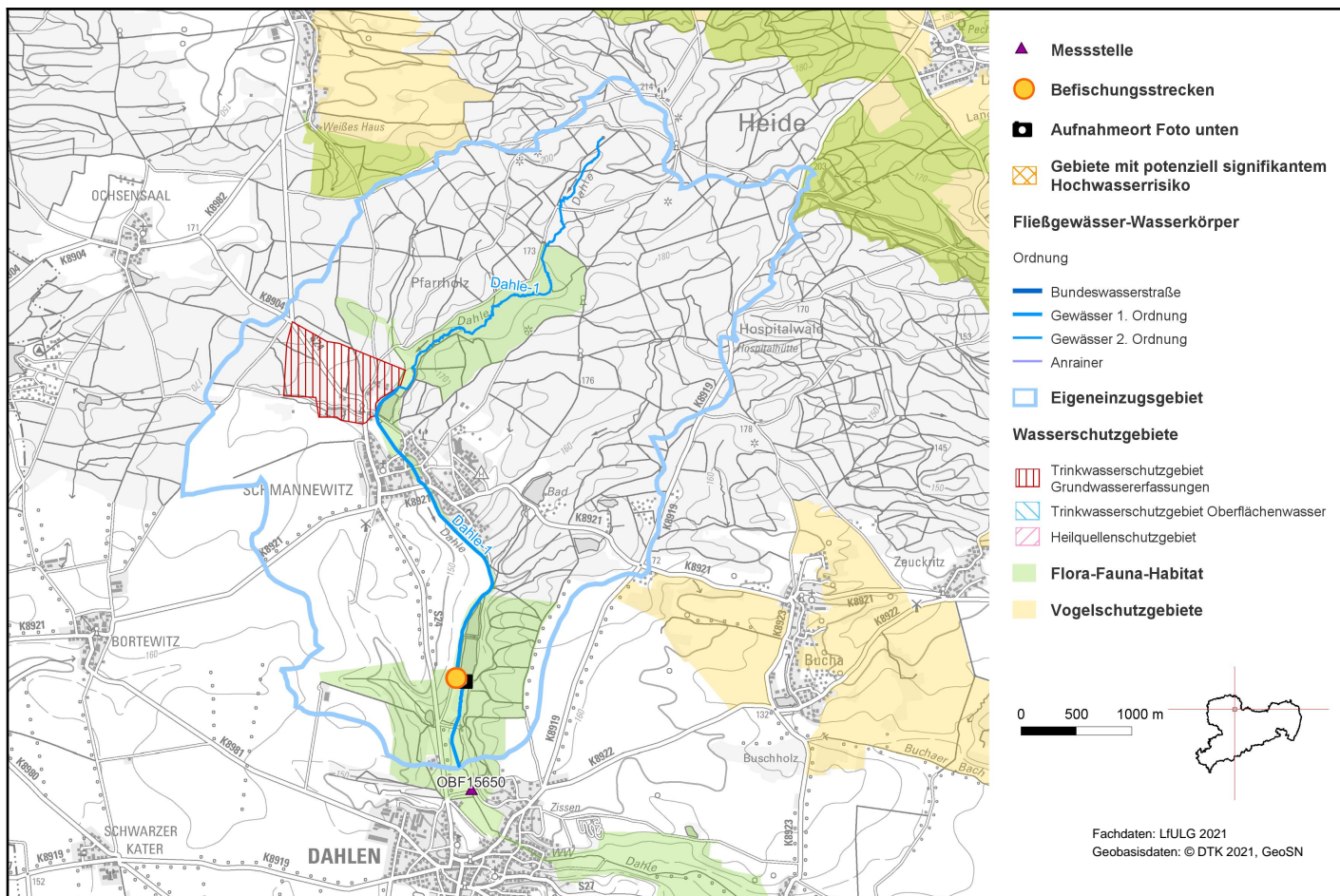


Dahle-1 (DESN_53738-1)



1. Allgemeine Angaben zum Oberflächenwasserkörper (OWK)

Gewässerart	Fließgewässer
OWK-ID	DESN_53738-1
OWK-Name	Dahle-1
Verlauf ab	Quelle
Verlauf bis	Beginn Ortslage Dahle
Länge	8,09 km
Eigeneinzugsgebiet	19,11 km ²
Gesamteinzugsgebiet	19,11 km ²
Gewässername	Dahle
Gewässerordnung	1, 2
Wasserkörpereinstufung	natürlich (NWB)

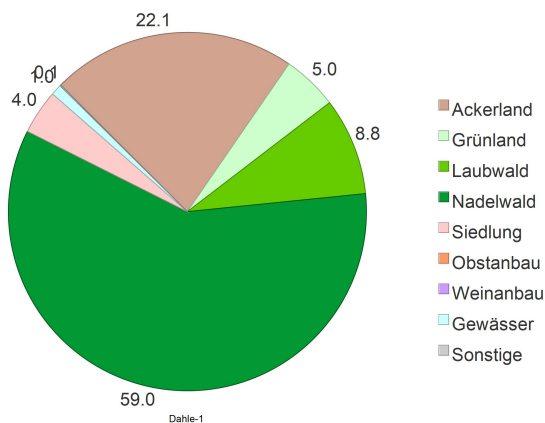


Foto: LfULG

Dahle-1 (DESN_53738-1)

Ausweisungsgründe (erheblich verändert)	-
Vorranggewässer	nein
Zielerreichungsgewässer	nein
OWK-Oberlieger	-
seitl. einmündende OWK (in Fließrichtung)	-
OWK-Untерlieger	Dahle-2 (DESN_53738-2)
Grundwasserkörper	Döllnitz-Dahle (DESN_EL-2-5-6), Schwarzer Graben (DESN_EL-2-1)
Gewässertyp nach LAWA	Kiesgeprägte Tieflandbäche (Typ: 16)
Fischgemeinschaften	Salmonidengeprägte Gewässer des Metarhithrals, Cyprinidengeprägte Gewässer des Rhithrals
Bergbaulich beeinflusstes Gewässer	nein
Abwasserbedingtes Defizitgewässer	ja
prioritäres Gebiet Landwirtschaft (Nitrat)	nein
prioritäres Gebiet Landwirtschaft (Phosphat)	nein

2. Landnutzung bezogen auf das Eigeneinzugsgebiet (nur sachsenweit, Angabe in Prozent)



3. Räumliche Zuordnung

Flussgebietseinheit	Elbe
Koordinierungsraum	Mulde-Elbe-Schwarze Elster
Teilbearbeitungsgebiet	Elbestrom 2
Federführendes Land	Freistaat Sachsen
Beteiligtes Land	-
Landkreise	Nordsachsen
Regionale AG	Elbe

Dahle-1 (DESN_53738-1)

4. WRRL-relevante Schutzgebiete im Einzugsgebiet des OWK und Gebiete mit potenziell signifikantem Hochwasserrisiko

Trinkwasserschutzgebiet
Grundwasser WW Schmannewitz

Trinkwasserschutzgebiet
Oberflächenwasser -

Heilquellenschutzgebiet -

Gebiet nach
Vogelschutzrichtlinie Dahleener Heide

Gebiet nach FFH-Richtlinie Dahle und Tauschke, Laubwälder der Dahleener Heide

Gebiet mit
Hochwasserrisiko nein

OWK mit
Trinkwassergewinnung
nach §8 OgewV 2016 nein

5. Bewertung Ökologischer Zustand/Ökologisches Potenzial 2021

Ökologischer Zustand

schlecht

Bewertungsskala Ökologie:

- sehr gut
- gut bzw. gut und besser
- mäßig
- unbefriedigend
- schlecht

Biologische Qualitätskomponenten:

	Messstellen-Nr.	Koordinaten	Bewertung
Phytoplankton	-	OW: - NW: -	nicht anwendbar
Makrophyten/ Phytobenthos	OBF15650	OW: 360619 NW: 5693085	mäßig
Benthische wirbellose Fauna	OBF15650	OW: 360619 NW: 5693085	mäßig
	Befischungsstrecken-Nr.	Bewertung	
Fischfauna	2015-04-13_PST_537_006, 2018-04-24_PST_537_003	schlecht	

[Artenlisten und Details zur Bewertung der biologischen Qualitätskomponenten](#)

(Zip-Archiv mit Einzeldateien)

Flussspezifische Schadstoffe:

Messstellen-Nr.	Koordinaten	Überschrittene UQN flussspezifischer Schadstoffe nach Anlage 6 OGWV 2016
OBF15650	OW: 360619 NW: 5693085	keine

Berücksichtigung Hintergrundkonzentration: nein

Dahle-1 (DESN_53738-1)

Unterstützende Qualitätskomponenten:

	Bewertung
Morphologie	deutlich verändert
Durchgängigkeit	schlechter als gut
Wasserhaushalt	mäßig verändert

Bewertungsskala Morphologie:

unverändert
gering verändert
mäßig verändert
deutlich verändert
stark verändert
sehr stark verändert
vollständig verändert

Bewertungsskala Durchgängigkeit:

sehr gut
gut
schlechter als gut

Bewertungsskala Wasserhaushalt:

unverändert / sehr gering verändert
gering verändert
mäßig verändert
stark verändert
sehr stark bis vollständig verändert

Messstellen-Nr.	Koordinaten	Nicht eingehaltene Orientierungswerte allgemein physikalisch-chemische Parameter (ACP) nach OGewV (2016), Anlage 7
OBF15650	OW: 360619 NW: 5693085	Ammonium-Stickstoff, Gesamtphosphor, gesamter organischer Kohlenstoff

6. Bewertung Chemischer Zustand 2021

Messstellen-Nr.	Koordinaten	Bewertung
Chemischer Zustand	OBF15650 OW: 360619 NW: 5693085	nicht gut

Bewertungsskala Chemie:

gut
nicht gut

Berücksichtigung Hintergrundkonzentration: nein

Überschrittene UQN prioritärer Stoffe nach Anlage 8 OGewV 2016

Ubiquitäre Stoffe Bromierte Diphenylether, Quecksilber und Verbindungen

Nicht ubiquitäre Stoffe keine

7. Bewirtschaftungsziele

Ziel	Ausnahmeregelung	Zielerreichung bis
Guter ökologischer Zustand	ja: Fristverlängerung	nach 2027
Guter chemischer Zustand	ja: Fristverlängerung	nach 2045

Signifikante Belastungen, die die Ausnahme verursacht haben

Punktquellen - kommunales Abwasser

Diffuse Quellen - Atmosphärische Deposition

Physische Veränderung von Kanal/Bett/Ufer/Küste - Hochwasserschutz

Physische Veränderung von Kanal/Bett/Ufer/Küste - Landwirtschaft

Dämme, Querbauwerke und Schleusen - Unbekannt oder obsolet

Dahle-1 (DESN_53738-1)

Auswirkungen der Belastungen

Verschmutzung durch Chemikalien

Belastung mit Nährstoffen

Veränderte Habitate auf Grund morphologischer Änderungen (umfasst Durchgängigkeit)

Dahle-1 (DESN_53738-1)

Im Gegensatz zu den anderen Themen im Steckbrief wird der Maßnahmenstand der regionalen Arbeitsgruppen hier in regelmäßigen Abständen zur Aktualisierung des Informationsgehaltes fortgeschrieben. Durch diesen iterativen Planungsprozess unter Beachtung aktueller Daten ist die inhaltliche Konsistenz in Bezug auf die Angaben im Bewirtschaftungsplan zwischen Belastungen, Maßnahmen der regionalen Arbeitsgruppen und dem weiteren Maßnahmenbedarf nicht immer gewährleistet.

8. Maßnahmen am Oberflächenwasserkörper

Maßnahmen der Regionalen Arbeitsgruppen (Meldestand: 05.01.2026)

LAWA-Nr.	Maßnahmengcode	LAWA-Bezeichnung	Status
72	MM_41512	Maßnahmen zur Habitatverbesserung im Gewässer durch Laufveränderung, Ufer- oder Sohlgestaltung	Erstidentifizierung erfolgt
73	LTV_001379	Maßnahmen zur Habitatverbesserung im Uferbereich	abgeschlossen
73	LTV_001380	Maßnahmen zur Habitatverbesserung im Uferbereich	abgeschlossen
79	LTV_001387	Maßnahmen zur Anpassung/ Optimierung der Gewässerunterhaltung	abgeschlossen
79	LTV_001388	Maßnahmen zur Anpassung/ Optimierung der Gewässerunterhaltung	abgeschlossen
79	LTV_001396	Maßnahmen zur Anpassung/ Optimierung der Gewässerunterhaltung	abgeschlossen
94	LTV_001395	Maßnahmen zur Eindämmung eingeschleppter Spezies	abgeschlossen
503	MM_42340	Informations- und Fortbildungsmaßnahmen	abgeschlossen
503	MM_42365	Informations- und Fortbildungsmaßnahmen	abgeschlossen
503	MM_42476	Informations- und Fortbildungsmaßnahmen	abgeschlossen
503	MM_42479	Informations- und Fortbildungsmaßnahmen	in Realisierung

Informationen zu WRRL-relevanten landwirtschaftlichen Fördermaßnahmen nach „Förderrichtlinie Agrarumwelt- und Klimamaßnahmen“ werden noch in geeigneter Weise ergänzt.

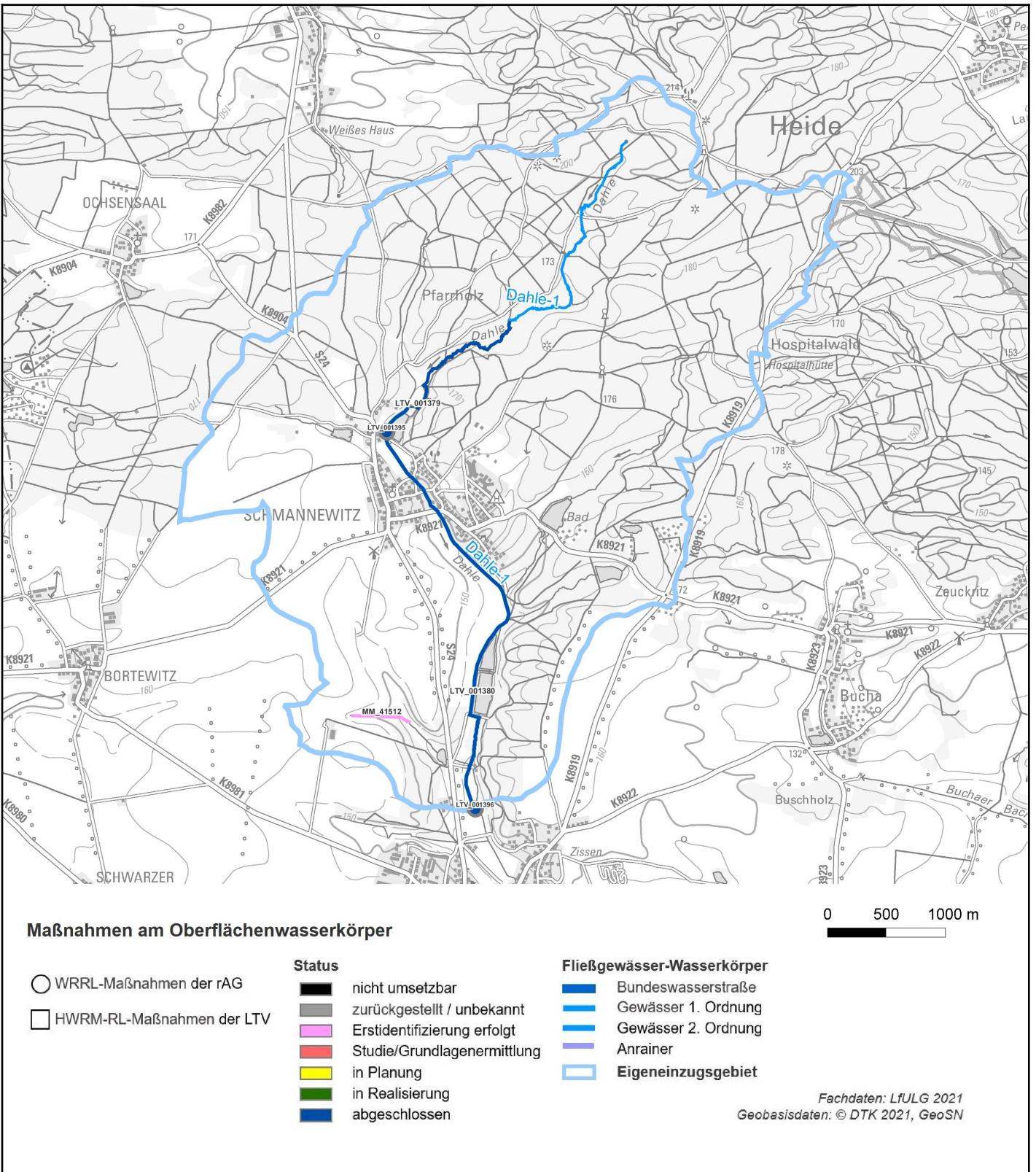
LAWA-Nr.	Identifizierter weiterer Maßnahmenbedarf (Berichtsstand: 12/2020)
69	Maßnahmen zur Herstellung der linearen Durchgängigkeit an sonstigen wasserbaulichen Anlagen
70	Initiieren/ Zulassen einer eigendynamischen Gewässerentwicklung inkl. begleitender Maßnahmen
71	Vitalisierung des Gewässers (u.a. Sohle, Varianz, Substrat) innerhalb des vorhandenen Profils
501	Konzeptionelle Maßnahme; Erstellung von Konzeptionen / Studien / Gutachten
508	Konzeptionelle Maßnahme; Vertiefende Untersuchungen und Kontrollen

Bauliche Maßnahmen der Landestalsperrenverwaltung Sachsen gem. Hochwasserrisikomanagementrichtlinie (HWRM-RL) (Berichtsstand 12/2020)

LAWA-Nr.	Nr. in Karte	Maßnahmen-Bezeichnung	Status
----------	--------------	-----------------------	--------

keine Maßnahmen vorhanden

Dahle-1 (DESN_53738-1)



[Link zu einer interaktiven Kartendarstellung der Maßnahmen. Nicht in jedem Fall kann genaue Lage der Maßnahme angegeben werden.](#)