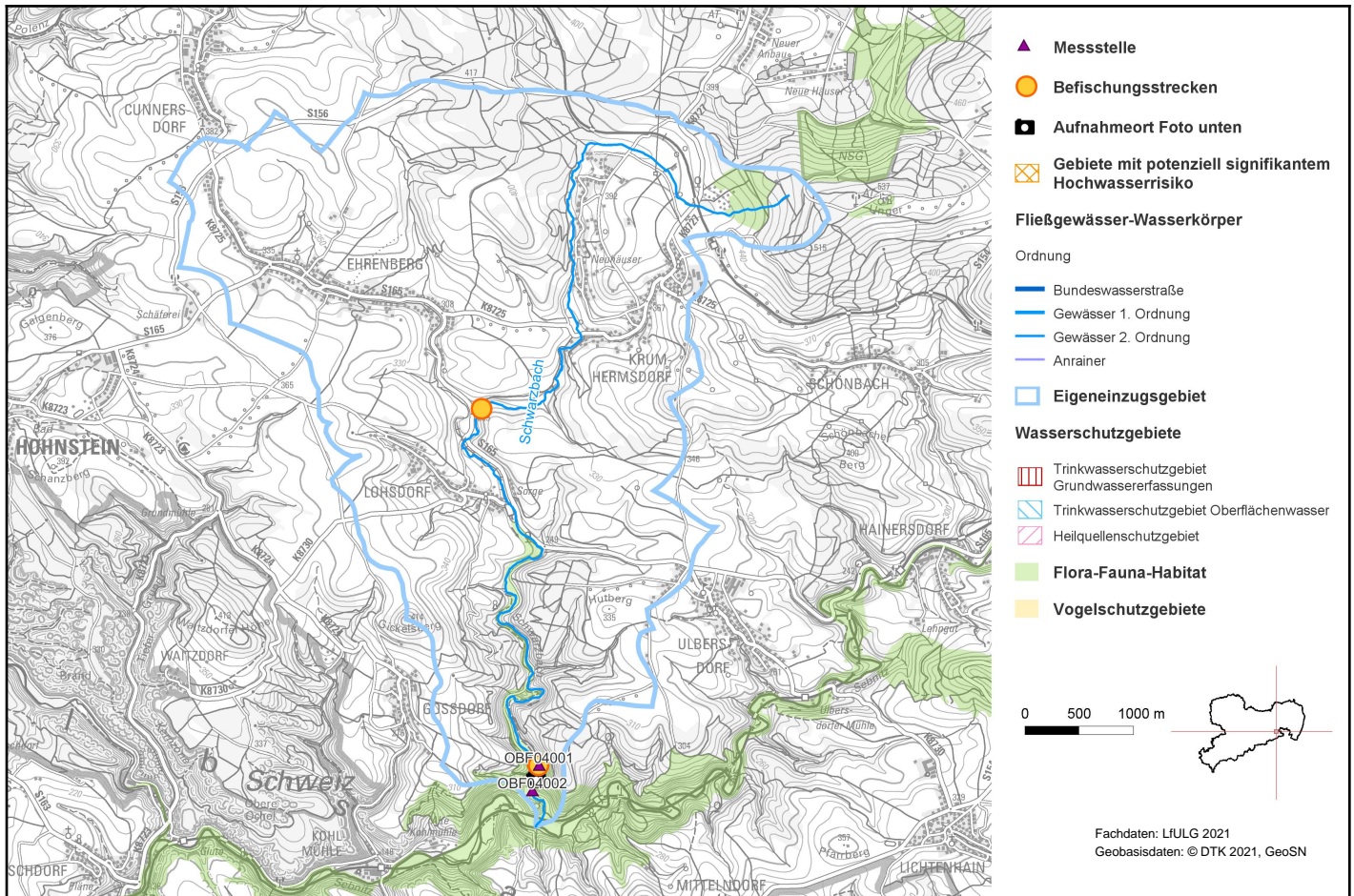


Schwarzbach (DESN_5371226)



1. Allgemeine Angaben zum Oberflächenwasserkörper (OWK)

Gewässerart	Fließgewässer
OWK-ID	DESN_5371226
OWK-Name	Schwarzbach
Verlauf ab	Quelle
Verlauf bis	Mündung Sebnitz
Länge	11,36 km
Eigeneinzugsgebiet	21,03 km ²
Gesamteinzugsgebiet	21,03 km ²
Gewässername	Schwarzbach
Gewässerordnung	2
Wasserkörpereinstufung	natürlich (NWB)

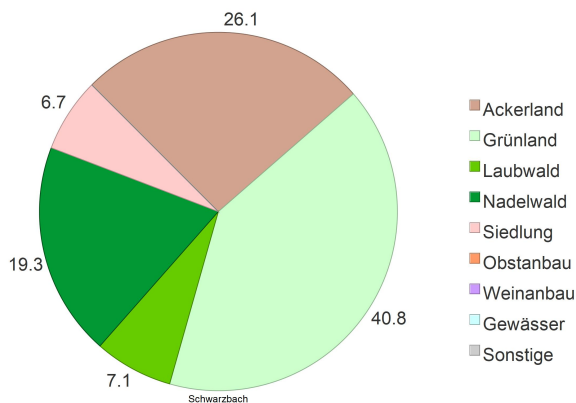


Foto: LfULG

Schwarzbach (DESN_5371226)

Ausweisungsgründe (erheblich verändert)	-
Vorranggewässer	nein
Zielerreichungsgewässer	ja
OWK-Oberlieger	-
seitl. einmündende OWK (in Fließrichtung)	-
OWK-Untерlieger	Sebnitz (DESN_537122-2)
Grundwasserkörper	Sebnitz (DESN_EL-1-5)
Gewässertyp nach LAWA	Grobmaterialreiche, silikatische Mittelgebirgsbäche (Typ: 5)
Fischgemeinschaften	Salmonidengeprägte Gewässer des Epirhithrals
Bergbaulich beeinflusstes Gewässer	nein
Abwasserbedingtes Defizitgewässer	nein
prioritäres Gebiet Landwirtschaft (Nitrat)	nein
prioritäres Gebiet Landwirtschaft (Phosphat)	nein

2. Landnutzung bezogen auf das Eigeneinzugsgebiet (nur sachsenweit, Angabe in Prozent)



3. Räumliche Zuordnung

Flussgebietseinheit	Elbe
Koordinierungsraum	Mulde-Elbe-Schwarze Elster
Teilbearbeitungsgebiet	Elbestrom 1
Federführendes Land	Freistaat Sachsen
Beteiligtes Land	-
Landkreise	Sächsische Schweiz-Osterzgebirge
Regionale AG	Elbe

Schwarzbach (DESN_5371226)

4. WRRL-relevante Schutzgebiete im Einzugsgebiet des OWK und Gebiete mit potenziell signifikantem Hochwasserrisiko

Trinkwasserschutzgebiet
Grundwasser -

Trinkwasserschutzgebiet
Oberflächenwasser -

Heilquellenschutzgebiet -

Gebiet nach
Vogelschutzrichtlinie -

Gebiet nach FFH-Richtlinie Lachsbach- und Sebnitztal, Laubwälder am Unger

Gebiet mit
Hochwasserrisiko nein


OWK mit
Trinkwassergewinnung
nach §8 OGewV 2016 nein

5. Bewertung Ökologischer Zustand/Ökologisches Potenzial 2021

Ökologischer Zustand

gut bzw. gut und besser

Bewertungsskala Ökologie:



sehr gut
gut bzw. gut und besser
mäßig
unbefriedigend
schlecht

Biologische Qualitätskomponenten:

	Messstellen-Nr.	Koordinaten	Bewertung
Phytoplankton	-	OW: - NW: -	nicht anwendbar
Makrophyten/ Phytobenthos	OBF04002	OW: 442689 NW: 5644311	gut bzw. gut und besser
Benthische wirbellose Fauna	OBF04002	OW: 442689 NW: 5644311	gut bzw. gut und besser
	Befischungsstrecken-Nr.		Bewertung
Fischfauna	2013-07-04_PST_537_008, 2016-05-31_PST_537_003, 2016-05-31_PST_537_004		gut bzw. gut und besser

[Artenlisten und Details zur Bewertung der biologischen Qualitätskomponenten](#)

(Zip-Archiv mit Einzeldateien)

Flussspezifische Schadstoffe:

Messstellen-Nr.	Koordinaten	Überschrittene UQN flussspezifischer Schadstoffe nach Anlage 6 OGewV 2016
OBF04001	OW: 442749 NW: 5644545	keine

Berücksichtigung Hintergrundkonzentration: nein

Schwarzbach (DESN_5371226)

Unterstützende Qualitätskomponenten:

	Bewertung
Morphologie	mäßig verändert
Durchgängigkeit	Überwacht, aber nicht genutzt
Wasserhaushalt	gering verändert

Bewertungsskala Morphologie:

unverändert
gering verändert
mäßig verändert
deutlich verändert
stark verändert
sehr stark verändert
vollständig verändert

Bewertungsskala Durchgängigkeit:

sehr gut
gut
schlechter als gut

Bewertungsskala Wasserhaushalt:

unverändert / sehr gering verändert
gering verändert
mäßig verändert
stark verändert
sehr stark bis vollständig verändert

Messstellen-Nr.	Koordinaten	Nicht eingehaltene Orientierungswerte allgemein physikalisch-chemische Parameter (ACP) nach OGeV (2016), Anlage 7
OBF04001	OW: 442749 NW: 5644545	keine

6. Bewertung Chemischer Zustand 2021

	Messstellen-Nr.	Koordinaten	Bewertung
Chemischer Zustand	OBF04001	OW: 442749 NW: 5644545	nicht gut

Bewertungsskala Chemie:

gut
nicht gut

Berücksichtigung Hintergrundkonzentration: nein

Überschrittene UQN prioritärer Stoffe nach Anlage 8 OGeV 2016

Ubiquitäre Stoffe Bromierte Diphenylether, Quecksilber und Verbindungen

Nicht ubiquitäre Stoffe Bis(2-ethylhexyl)Phthalat (DEHP)

7. Bewirtschaftungsziele

Ziel	Ausnahmeregelung	Zielerreichung bis
Guter ökologischer Zustand	keine	2021
Guter chemischer Zustand	ja: Fristverlängerung	nach 2045

Signifikante Belastungen, die die Ausnahme verursacht haben

Diffuse Quellen - Atmosphärische Deposition

Anthropogene Belastungen - Historische Belastungen

Schwarzbach (DESN_5371226)

Auswirkungen der Belastungen

Verschmutzung durch Chemikalien

Schwarzbach (DESN_5371226)

Im Gegensatz zu den anderen Themen im Steckbrief wird der Maßnahmenstand der regionalen Arbeitsgruppen hier in regelmäßigen Abständen zur Aktualisierung des Informationsgehaltes fortgeschrieben. Durch diesen iterativen Planungsprozess unter Beachtung aktueller Daten ist die inhaltliche Konsistenz in Bezug auf die Angaben im Bewirtschaftungsplan zwischen Belastungen, Maßnahmen der regionalen Arbeitsgruppen und dem weiteren Maßnahmenbedarf nicht immer gewährleistet.

8. Maßnahmen am Oberflächenwasserkörper

Maßnahmen der Regionalen Arbeitsgruppen (Meldestand: 05.01.2026)

LAWA-Nr.	Maßnahmengcode	LAWA-Bezeichnung	Status
7	Elbe_PIR_0070	Neubau und Umrüstung von Kleinkläranlagen	abgeschlossen
65	Elbe_LD_D_0051	Maßnahmen zur Förderung des natürlichen Wasserrückhalts	abgeschlossen
79	LTV_001006	Maßnahmen zur Anpassung/ Optimierung der Gewässerunterhaltung	abgeschlossen
503	MM_42340	Informations- und Fortbildungsmaßnahmen	abgeschlossen
503	MM_42365	Informations- und Fortbildungsmaßnahmen	abgeschlossen
503	MM_42476	Informations- und Fortbildungsmaßnahmen	abgeschlossen
503	MM_42479	Informations- und Fortbildungsmaßnahmen	in Realisierung

Informationen zu WRRL-relevanten landwirtschaftlichen Fördermaßnahmen nach „Förderrichtlinie Agrarumwelt- und Klimamaßnahmen“ werden noch in geeigneter Weise ergänzt.

LAWA-Nr. Identifizierter weiterer Maßnahmenbedarf (Berichtsstand: 12/2020)

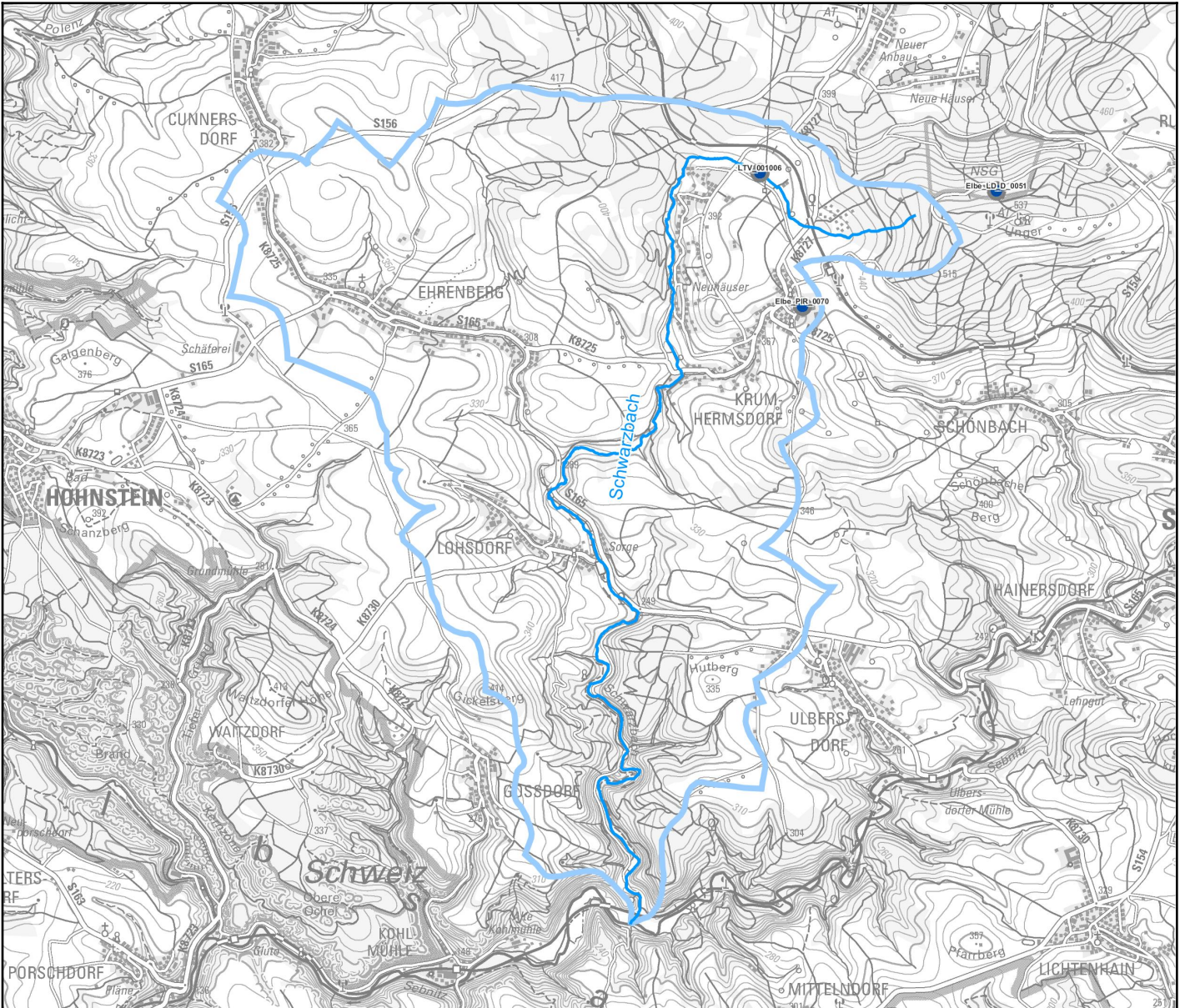
508 Konzeptionelle Maßnahme; Vertiefende Untersuchungen und Kontrollen

Bauliche Maßnahmen der Landestalsperrenverwaltung Sachsen gem. Hochwasserrisikomanagementrichtlinie (HWRM-RL) (Berichtsstand 12/2020)

LAWA-Nr.	Nr. in Karte	Maßnahmen-Bezeichnung	Status
----------	--------------	-----------------------	--------

keine Maßnahmen vorhanden

Schwarzbach (DESN_5371226)



Maßnahmen am Oberflächenwasserkörper

- | | | | | |
|---|---------------------------|---------------|---|-----------------------------|
| ○ | WRRL-Maßnahmen der rAG | Status | ■ | nicht umsetzbar |
| □ | HWRM-RL-Maßnahmen der LTV | | ■ | zurückgestellt / unbekannt |
| | | | ■ | Erstidentifizierung erfolgt |
| | | | ■ | Studie/Grundlagenermittlung |
| | | | ■ | in Planung |
| | | | ■ | in Realisierung |
| | | | ■ | abgeschlossen |

Fließgewässer-Wasserkörper

- | | |
|---|---------------------|
| ■ | Bundeswasserstraße |
| ■ | Gewässer 1. Ordnung |
| ■ | Gewässer 2. Ordnung |
| ■ | Anrainer |
| □ | Eigeneinzugsgebiet |

Fachdaten: LfULG 2021
Geobasisdaten: © DTK 2021, GeoSN

[Link zu einer interaktiven Kartendarstellung der Maßnahmen. Nicht in jedem Fall kann genaue Lage der Maßnahme angegeben werden.](#)