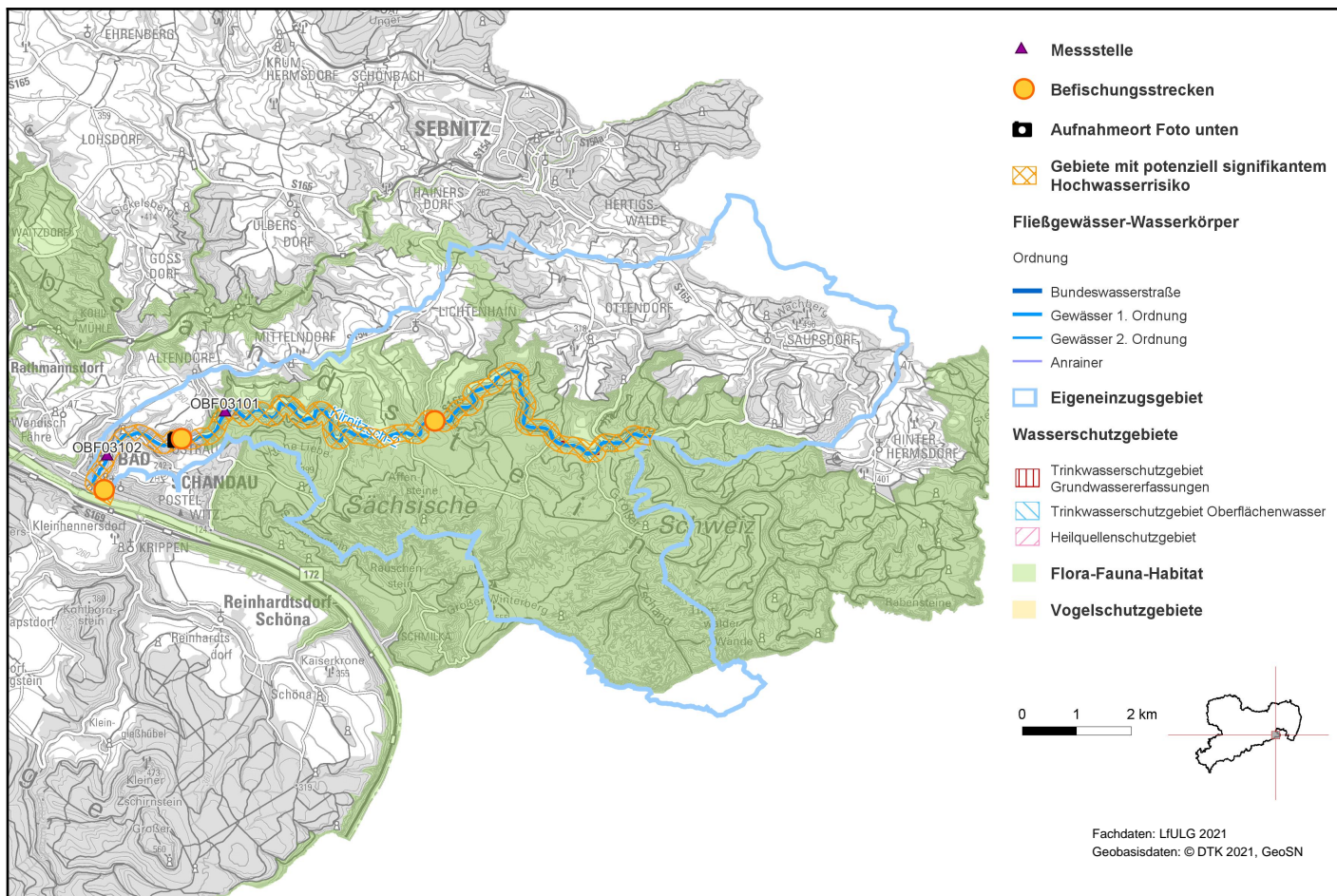


Kirnitzsch-2 (DESN_537118-3)



1. Allgemeine Angaben zum Oberflächenwasserkörper (OWK)

Gewässerart	Fließgewässer
OWK-ID	DESN_537118-3
OWK-Name	Kirnitzsch-2
Verlauf ab	Mündung Saupsdorfer Bach
Verlauf bis	Mündung Elbe
Länge	15,10 km
Eigeneinzugsgebiet	59,84 km ²
Gesamteinzugsgebiet	157,41 km ²
Gewässername	Kirnitzsch
Gewässerordnung	1
Wasserkörpereinstufung	natürlich (NWB)

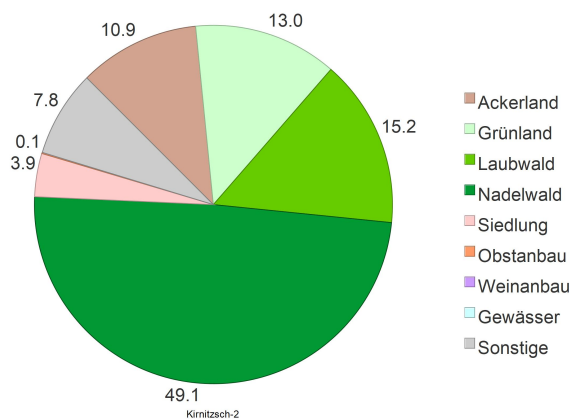


Foto: LfULG

Kirnitzsch-2 (DESN_537118-3)

Ausweisungsgründe (erheblich verändert)	-
Vorranggewässer	ja
Zielerreichungsgewässer	ja
OWK-Oberlieger	Kirnitzsch-1 (DESN_537118-2)
seitl. einmündende OWK (in Fließrichtung)	-
OWK-Untерlieger	Elbe-1 (DESN_5-1)
Grundwasserkörper	Kirnitzsch (DESN_EL-1-6-2), Sebnitz (DESN_EL-1-5), Tschechischer Grundwasserkörper (64110), Tschechischer Grundwasserkörper (46600)
Gewässertyp nach LAWA	Silikatische, fein- bis grobmaterialreiche Mittelgebirgsflüsse (Typ: 9)
Fischgemeinschaften	Salmonidengeprägte Gewässer des Metarhithrals, Salmonidengeprägte Gewässer des Epirhithrals
Bergbaulich beeinflusstes Gewässer	nein
Abwasserbedingtes Defizitgewässer	nein
prioritäres Gebiet Landwirtschaft (Nitrat)	nein
prioritäres Gebiet Landwirtschaft (Phosphat)	nein

2. Landnutzung bezogen auf das Eigeneinzugsgebiet (nur sachsenweit, Angabe in Prozent)



3. Räumliche Zuordnung

Flussgebietseinheit	Elbe
Koordinierungsraum	Mulde-Elbe-Schwarze Elster
Teilbearbeitungsgebiet	Elbestrom 1
Federführendes Land	Freistaat Sachsen
Beteiligtes Land	-
Landkreise	Sächsische Schweiz-Osterzgebirge

Kirnitzsch-2 (DESN_537118-3)

Regionale AG Elbe

4. WRRL-relevante Schutzgebiete im Einzugsgebiet des OWK und Gebiete mit potenziell signifikantem Hochwasserrisiko

Trinkwasserschutzgebiet
Grundwasser TB II Neumannmühle, TB I Felsenmühle

Trinkwasserschutzgebiet
Oberflächenwasser -

Heilquellenschutzgebiet -

Gebiet nach
Vogelschutzrichtlinie -

Gebiet nach FFH-Richtlinie Nationalpark Sächsische Schweiz, Lachsbach- und Sebnitztal, Elbtal zwischen Schöna und Mühlberg


Gebiet mit
Hochwasserrisiko DESN_RG_537118_MES_ES1_1

OWK mit
Trinkwassergewinnung
nach §8 OgewV 2016 nein

5. Bewertung Ökologischer Zustand/Ökologisches Potenzial 2021

Ökologischer Zustand gut bzw. gut und besser

Bewertungsskala Ökologie:



 sehr gut
 gut bzw. gut und besser
 mäßig
 unbefriedigend
 schlecht

Biologische Qualitätskomponenten:

	Messstellen-Nr.	Koordinaten	Bewertung
Phytoplankton	-	OW: - NW: -	nicht anwendbar
Makrophyten/ Phytobenthos	OBF03101	OW: 443050 NW: 5642305	gut bzw. gut und besser
Benthische wirbellose Fauna	OBF03101	OW: 443050 NW: 5642305	gut bzw. gut und besser
	Befischungsstrecken-Nr.		Bewertung
Fischfauna	2018-05-30_PST_537_003, 2018-09-06_PST_537_001, 2018-05-30_PST_537_004		gut bzw. gut und besser

[Artenlisten und Details zur Bewertung der biologischen Qualitätskomponenten](#)

(Zip-Archiv mit Einzeldateien)

Flussspezifische Schadstoffe:

Messstellen-Nr.	Koordinaten	Überschrittene UQN flussspezifischer Schadstoffe nach Anlage 6 OGewV 2016
OBF03102	OW: 440887 NW: 5641497	keine

Berücksichtigung Hintergrundkonzentration: nein

Kirnitzsch-2 (DESN_537118-3)

Unterstützende Qualitätskomponenten:

	Bewertung
Morphologie	stark verändert
Durchgängigkeit	Überwacht, aber nicht genutzt
Wasserhaushalt	mäßig verändert

Bewertungsskala Morphologie:

unverändert
gering verändert
mäßig verändert
deutlich verändert
stark verändert
sehr stark verändert
vollständig verändert

Bewertungsskala Durchgängigkeit:

sehr gut
gut
schlechter als gut

Bewertungsskala Wasserhaushalt:

unverändert / sehr gering verändert
gering verändert
mäßig verändert
stark verändert
sehr stark bis vollständig verändert

Messstellen-Nr.	Koordinaten	Nicht eingehaltene Orientierungswerte allgemein physikalisch-chemische Parameter (ACP) nach OGewV (2016), Anlage 7
OBF03102	OW: 440887 NW: 5641497	keine

6. Bewertung Chemischer Zustand 2021

	Messstellen-Nr.	Koordinaten	Bewertung
Chemischer Zustand	OBF03102	OW: 440887 NW: 5641497	nicht gut

Bewertungsskala Chemie:

gut
nicht gut

Berücksichtigung Hintergrundkonzentration: nein

Überschrittene UQN prioritärer Stoffe nach Anlage 8 OGewV 2016

Ubiquitäre Stoffe Bromierte Diphenylether, Quecksilber und Verbindungen

Nicht ubiquitäre Stoffe Cadmium und Verbindungen

7. Bewirtschaftungsziele

Ziel	Ausnahmeregelung	Zielerreichung bis
Guter ökologischer Zustand	keine	2021
Guter chemischer Zustand	ja: Fristverlängerung	nach 2045

Signifikante Belastungen, die die Ausnahme verursacht haben

Diffuse Quellen - Atmosphärische Deposition

Anthropogene Belastungen - Historische Belastungen

Kirnitzsch-2 (DESN_537118-3)

Auswirkungen der Belastungen

Verschmutzung durch Chemikalien

Kirnitzsch-2 (DESN_537118-3)

Im Gegensatz zu den anderen Themen im Steckbrief wird der Maßnahmenstand der regionalen Arbeitsgruppen hier in regelmäßigen Abständen zur Aktualisierung des Informationsgehaltes fortgeschrieben. Durch diesen iterativen Planungsprozess unter Beachtung aktueller Daten ist die inhaltliche Konsistenz in Bezug auf die Angaben im Bewirtschaftungsplan zwischen Belastungen, Maßnahmen der regionalen Arbeitsgruppen und dem weiteren Maßnahmenbedarf nicht immer gewährleistet.

8. Maßnahmen am Oberflächenwasserkörper

Maßnahmen der Regionalen Arbeitsgruppen (Meldestand: 22.06.2026)

LAWA-Nr.	Maßnahmencode	LAWA-Bezeichnung	Status
7	Elbe_PIR_0055	Neubau und Umrüstung von Kleinkläranlagen	in Realisierung
7	Elbe_PIR_0056	Neubau und Umrüstung von Kleinkläranlagen	in Realisierung
7	Elbe_PIR_0057	Neubau und Umrüstung von Kleinkläranlagen	abgeschlossen
7	Elbe_PIR_0058	Neubau und Umrüstung von Kleinkläranlagen	abgeschlossen
69	LTV_001983	Maßnahmen zur Herstellung/ Verbesserung der linearen Durchgängigkeit an Staustufen/ Flusssperren, Abstürzen, Durchlässen und sonstigen wasserbaulichen Anlagen gemäß DIN 4048 bzw. 19700 Teil 13	abgeschlossen
69	LTV_002333	Maßnahmen zur Herstellung/ Verbesserung der linearen Durchgängigkeit an Staustufen/ Flusssperren, Abstürzen, Durchlässen und sonstigen wasserbaulichen Anlagen gemäß DIN 4048 bzw. 19700 Teil 13	Erstidentifizierung erfolgt
71	LTV_001504	Maßnahmen zur Habitatverbesserung im vorhandenen Profil	in Planung
73	LTV_000814	Maßnahmen zur Habitatverbesserung im Uferbereich	abgeschlossen
73	LTV_000817	Maßnahmen zur Habitatverbesserung im Uferbereich	abgeschlossen
73	LTV_000840	Maßnahmen zur Habitatverbesserung im Uferbereich	abgeschlossen
73	LTV_000854	Maßnahmen zur Habitatverbesserung im Uferbereich	abgeschlossen
79	LTV_000852	Maßnahmen zur Anpassung/ Optimierung der Gewässerunterhaltung	abgeschlossen
501	MM_43370	Erstellung von Konzeptionen / Studien / Gutachten	Erstidentifizierung erfolgt
501	MM_43371	Erstellung von Konzeptionen / Studien / Gutachten	Erstidentifizierung erfolgt
501	MM_43373	Erstellung von Konzeptionen / Studien / Gutachten	Erstidentifizierung erfolgt
501	MM_43374	Erstellung von Konzeptionen / Studien / Gutachten	Erstidentifizierung erfolgt
501	MM_43376	Erstellung von Konzeptionen / Studien / Gutachten	Erstidentifizierung erfolgt
501	MM_43377	Erstellung von Konzeptionen / Studien / Gutachten	Erstidentifizierung erfolgt
501	MM_43378	Erstellung von Konzeptionen / Studien / Gutachten	Erstidentifizierung erfolgt
501	MM_43380	Erstellung von Konzeptionen / Studien / Gutachten	Erstidentifizierung erfolgt
503	MM_43372	Informations- und Fortbildungsmaßnahmen	Erstidentifizierung erfolgt
505	MM_43375	Einrichtung bzw. Anpassung von Förderprogrammen	Erstidentifizierung erfolgt

Informationen zu WRRL-relevanten landwirtschaftlichen Fördermaßnahmen nach „Förderrichtlinie Agrarumwelt- und Klimamaßnahmen“ werden noch in geeigneter Weise ergänzt.

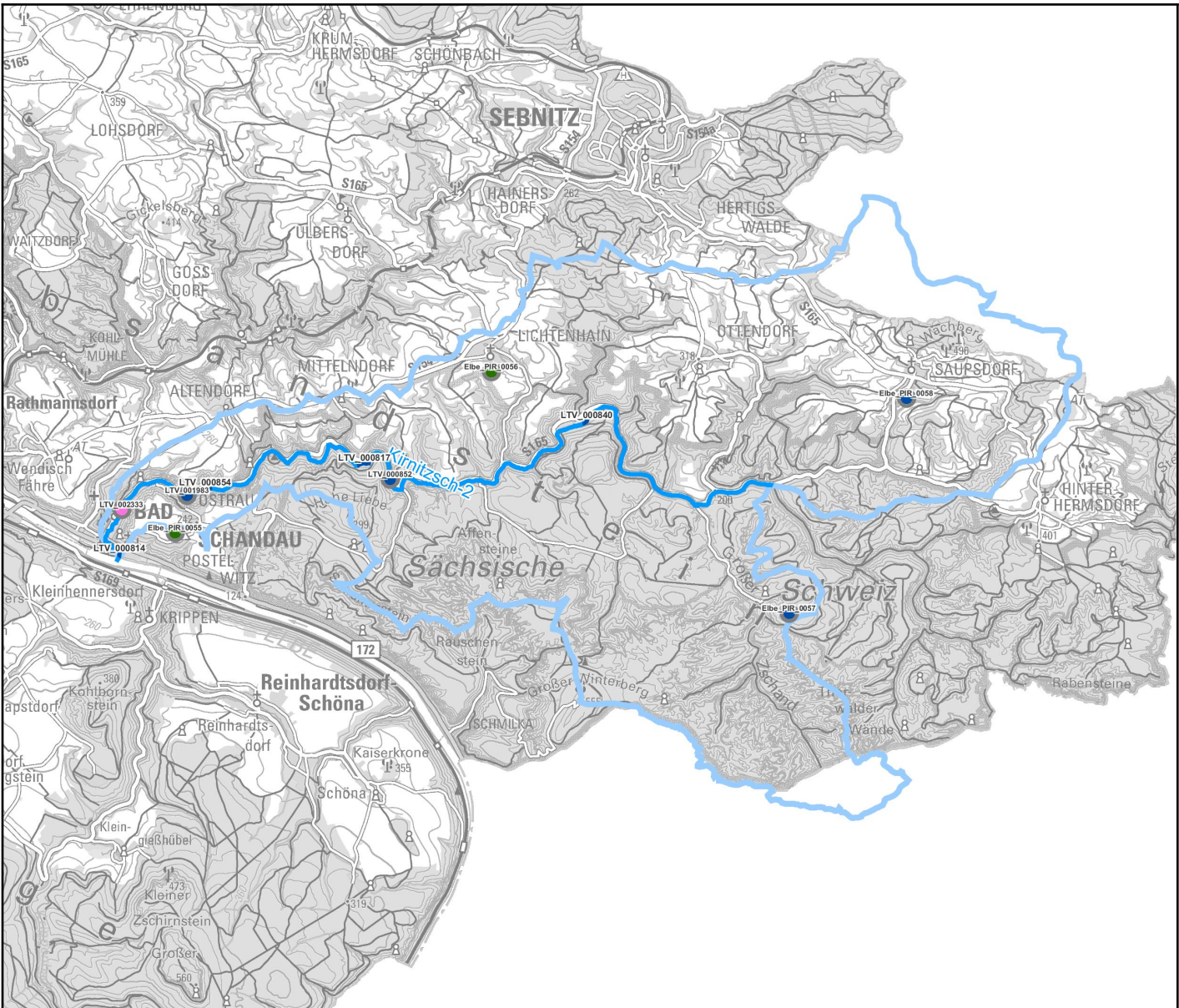
LAWA-Nr.	Identifizierter weiterer Maßnahmenbedarf (Berichtsstand: 12/2020)
508	Konzeptionelle Maßnahme; Vertiefende Untersuchungen und Kontrollen

Kirnitzsch-2 (DESN_537118-3)

Bauliche Maßnahmen der Landestalsperrenverwaltung Sachsen gem. Hochwasserrisikomanagementrichtlinie (HWRM-RL) (Berichtsstand 12/2020)

LAWA-Nr.	Nr. in Karte	Maßnahmen-Bezeichnung	Status
----------	--------------	-----------------------	--------

keine Maßnahmen vorhanden



Maßnahmen am Oberflächenwasserkörper

- WRRL-Maßnahmen der rAG
- HWRM-RL-Maßnahmen der LTV

Status

- nicht umsetzbar
- zurückgestellt / unbekannt
- Erstidentifizierung erfolgt
- Studie/Grundlagenermittlung
- in Planung
- in Realisierung
- abgeschlossen

Fließgewässer-Wasserkörper

- Bundeswasserstraße
- Gewässer 1. Ordnung
- Gewässer 2. Ordnung
- Anrainer
- Eigeneinzugsgebiet

Fachdaten: LfULG 2021
Geobasisdaten: © DTK 2021, GeoSN

[Link zu einer interaktiven Kartendarstellung der Maßnahmen. Nicht in jedem Fall kann genaue Lage der Maßnahme angegeben werden.](#)

Kirnitzsch-2 (DESN_537118-3)