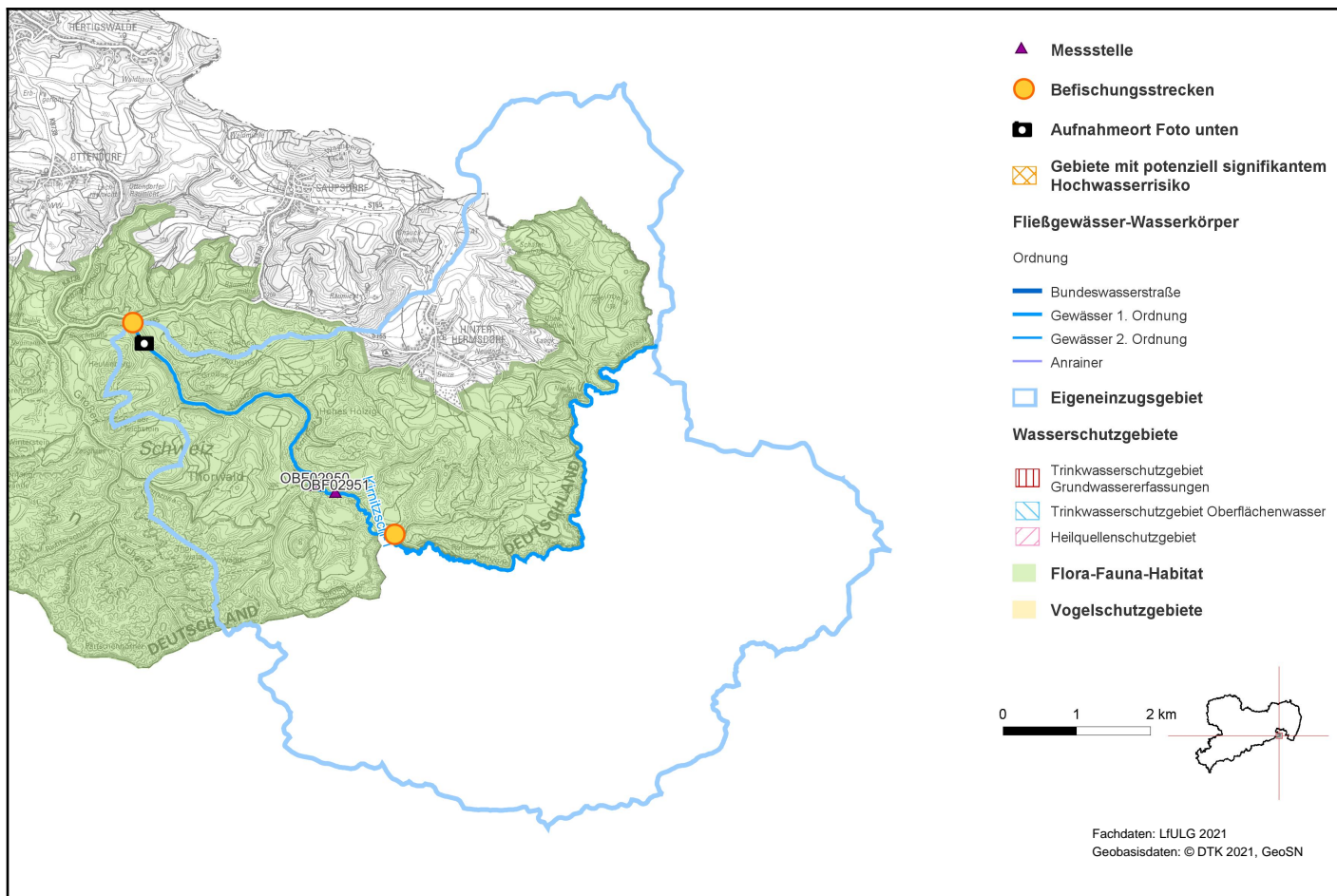


Kirnitzsch-1 (DESN_537118-2)



1. Allgemeine Angaben zum Oberflächenwasserkörper (OWK)

Gewässerart	Fließgewässer
OWK-ID	DESN_537118-2
OWK-Name	Kirnitzsch-1
Verlauf ab	Mündung Brtnicky Potok
Verlauf bis	Mündung Saupsdorfer Bach
Länge	14,91 km
Eigeneinzugsgebiet	55,45 km ²
Gesamteinzugsgebiet	97,58 km ²
Gewässername	Kirnitzsch, Kirnitzsch (Kinice)
Gewässerordnung	1
Wasserkörpereinstufung	natürlich (NWB)

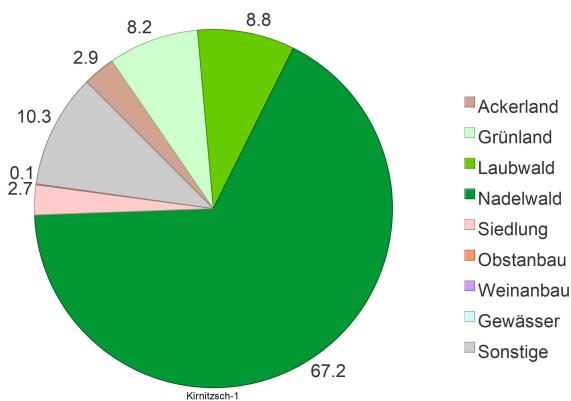


Foto: LfULG

Kirnitzsch-1 (DESN_537118-2)

Ausweisungsgründe (erheblich verändert)	-
Vorranggewässer	ja (Bis Standort "Hinterhermsdorf")
Zielerreichungsgewässer	ja
OWK-Oberlieger	Krinice od pramene po státní hranici (CZXX_OHL_3160)
seitl. einmündende OWK (in Fließrichtung)	-
OWK-Untерlieger	Kirnitzsch-2 (DESN_537118-3)
Grundwasserkörper	Tschechischer Grundwasserkörper (46600), Kirnitzsch (DESN_EL-1-6-2), Tschechischer Grundwasserkörper (64110), Sebnitz (DESN_EL-1-5)
Gewässertyp nach LAWA	Grobmaterialreiche, silikatische Mittelgebirgsbäche (Typ: 5)
Fischgemeinschaften	Salmonidengeprägte Gewässer des Epirhithrals
Bergbaulich beeinflusstes Gewässer	nein
Abwasserbedingtes Defizitgewässer	nein
prioritäres Gebiet Landwirtschaft (Nitrat)	nein
prioritäres Gebiet Landwirtschaft (Phosphat)	nein

2. Landnutzung bezogen auf das Eigeneinzugsgebiet (nur sachsenweit, Angabe in Prozent)



3. Räumliche Zuordnung

Flussgebietseinheit	Elbe
Koordinierungsraum	Mulde-Elbe-Schwarze Elster
Teilbearbeitungsgebiet	Elbestrom 1
Federführendes Land	Freistaat Sachsen
Beteiligtes Land	Tschechische Republik
Landkreise	Sächsische Schweiz-Osterzgebirge

Kirnitzsch-1 (DESN_537118-2)

Regionale AG Elbe

4. WRRL-relevante Schutzgebiete im Einzugsgebiet des OWK und Gebiete mit potenziell signifikantem Hochwasserrisiko

Trinkwasserschutzgebiet
Grundwasser -

Trinkwasserschutzgebiet
Oberflächenwasser -

Heilquellenschutzgebiet -

Gebiet nach
Vogelschutzrichtlinie -

Gebiet nach FFH-Richtlinie Nationalpark Sächsische Schweiz


Gebiet mit
Hochwasserrisiko nein

OWK mit
Trinkwassergewinnung
nach §8 OgewV 2016 nein

5. Bewertung Ökologischer Zustand/Ökologisches Potenzial 2021

Ökologischer Zustand gut bzw. gut und besser

Bewertungsskala Ökologie:



sehr gut

gut bzw. gut und besser

mäßig

unbefriedigend

schlecht

Biologische Qualitätskomponenten:

	Messstellen-Nr.	Koordinaten	Bewertung
Phytoplankton	-	OW: - NW: -	nicht anwendbar
Makrophyten/ Phytobenthos	OBF02951	OW: 453627 NW: 5639510	gut bzw. gut und besser
Benthische wirbellose Fauna	OBF02951	OW: 453627 NW: 5639510	gut bzw. gut und besser
	Befischungsstrecken-Nr.		Bewertung
Fischfauna	2018-05-30_PST_537_001, 2018-05-30_PST_537_002		gut bzw. gut und besser

[Artenlisten und Details zur Bewertung der biologischen Qualitätskomponenten](#)

(Zip-Archiv mit Einzeldateien)

Flussspezifische Schadstoffe:

Messstellen-Nr.	Koordinaten	Überschrittene UQN flussspezifischer Schadstoffe nach Anlage 6 OGewV 2016
OBF02950	OW: 453352 NW: 5639601	keine

Berücksichtigung Hintergrundkonzentration: nein

Kirnitzsch-1 (DESN_537118-2)

Unterstützende Qualitätskomponenten:

	Bewertung
Morphologie	gering verändert
Durchgängigkeit	Überwacht, aber nicht genutzt
Wasserhaushalt	gering verändert

Bewertungsskala Morphologie:

unverändert
gering verändert
mäßig verändert
deutlich verändert
stark verändert
sehr stark verändert
vollständig verändert

Bewertungsskala Durchgängigkeit:

sehr gut
gut
schlechter als gut

Bewertungsskala Wasserhaushalt:

unverändert / sehr gering verändert
gering verändert
mäßig verändert
stark verändert
sehr stark bis vollständig verändert

Messstellen-Nr.	Koordinaten	Nicht eingehaltene Orientierungswerte allgemein physikalisch-chemische Parameter (ACP) nach OGeV (2016), Anlage 7
OBF02950	OW: 453352 NW: 5639601	keine

6. Bewertung Chemischer Zustand 2021

	Messstellen-Nr.	Koordinaten	Bewertung
Chemischer Zustand	OBF02950	OW: 453352 NW: 5639601	nicht gut

Bewertungsskala Chemie:

gut
nicht gut

Berücksichtigung Hintergrundkonzentration: nein

Überschrittene UQN prioritärer Stoffe nach Anlage 8 OGeV 2016

Ubiquitäre Stoffe Bromierte Diphenylether, Quecksilber und Verbindungen, Benzo(ghi)perylen

Nicht ubiquitäre Stoffe keine

7. Bewirtschaftungsziele

Ziel	Ausnahmeregelung	Zielerreichung bis
Guter ökologischer Zustand	keine	2021
Guter chemischer Zustand	ja: Fristverlängerung	nach 2045

Signifikante Belastungen, die die Ausnahme verursacht haben

Diffuse Quellen - Atmosphärische Deposition

Kirnitzsch-1 (DESN_537118-2)

Auswirkungen der Belastungen

Verschmutzung durch Chemikalien

Kirnitzsch-1 (DESN_537118-2)

Im Gegensatz zu den anderen Themen im Steckbrief wird der Maßnahmenstand der regionalen Arbeitsgruppen hier in regelmäßigen Abständen zur Aktualisierung des Informationsgehaltes fortgeschrieben. Durch diesen iterativen Planungsprozess unter Beachtung aktueller Daten ist die inhaltliche Konsistenz in Bezug auf die Angaben im Bewirtschaftungsplan zwischen Belastungen, Maßnahmen der regionalen Arbeitsgruppen und dem weiteren Maßnahmenbedarf nicht immer gewährleistet.

8. Maßnahmen am Oberflächenwasserkörper

Maßnahmen der Regionalen Arbeitsgruppen (Meldestand: 05.01.2026)

LAWA-Nr.	Maßnahmcodes	LAWA-Bezeichnung	Status
7	Elbe_PIR_0054	Neubau und Umrüstung von Kleinkläranlagen	abgeschlossen
503	MM_42340	Informations- und Fortbildungsmaßnahmen	abgeschlossen
503	MM_42365	Informations- und Fortbildungsmaßnahmen	abgeschlossen
503	MM_42476	Informations- und Fortbildungsmaßnahmen	abgeschlossen
503	MM_42479	Informations- und Fortbildungsmaßnahmen	in Realisierung

Informationen zu WRRL-relevanten landwirtschaftlichen Fördermaßnahmen nach „Förderrichtlinie Agrarumwelt- und Klimamaßnahmen“ werden noch in geeigneter Weise ergänzt.

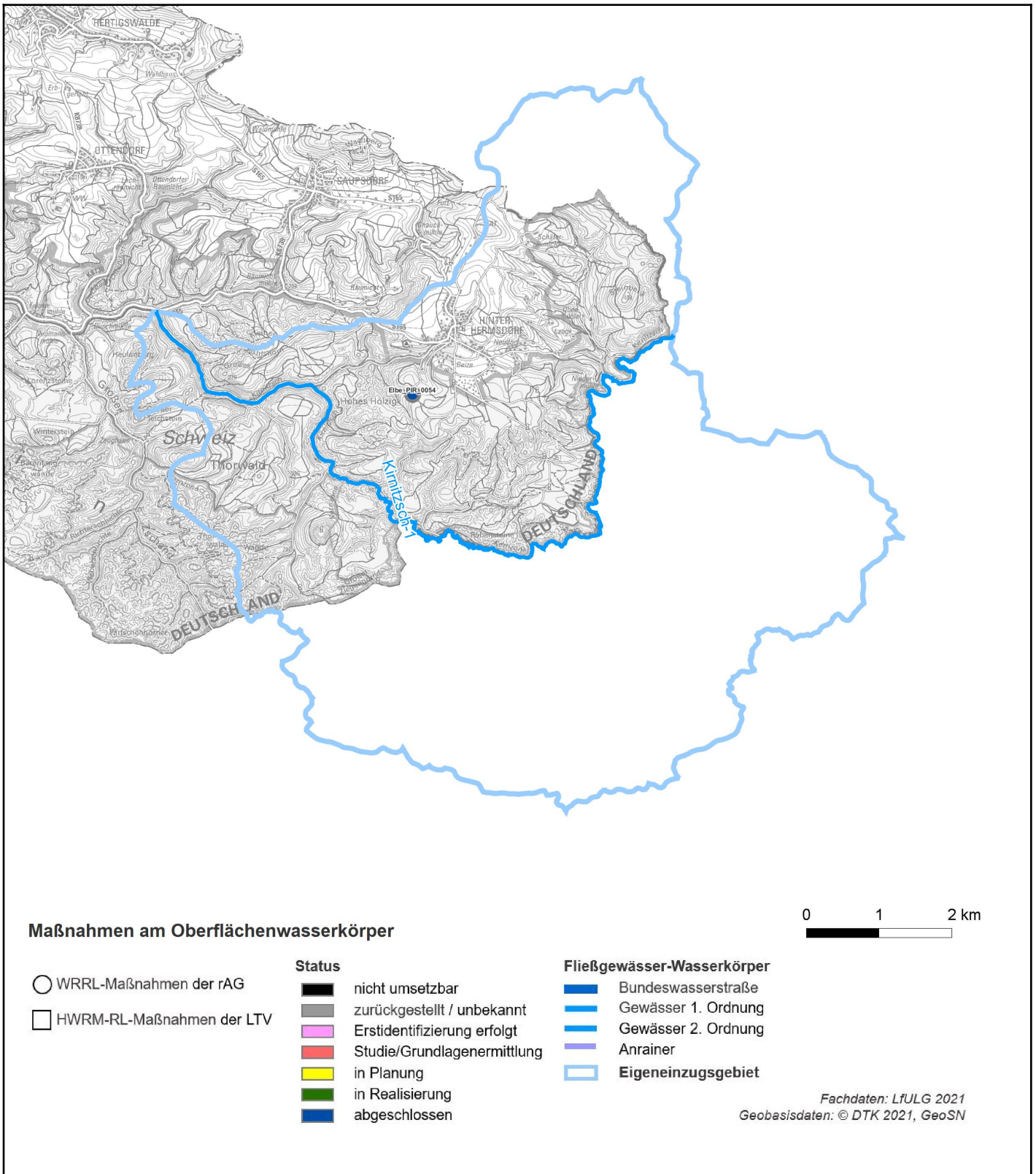
LAWA-Nr. Identifizierter weiterer Maßnahmenbedarf (Berichtsstand: 12/2020)

36 Maßnahmen zur Reduzierung der Belastungen aus anderen diffusen Quellen (OW)

Bauliche Maßnahmen der Landestalsperrenverwaltung Sachsen gem. Hochwasserrisikomanagementrichtlinie (HWRM-RL)
(Berichtsstand 12/2020)

LAWA-Nr.	Nr. in Karte	Maßnahmen-Bezeichnung	Status
keine Maßnahmen vorhanden			

Kirnitzsch-1 (DESN_537118-2)



[Link zu einer interaktiven Kartendarstellung der Maßnahmen. Nicht in jedem Fall kann genaue Lage der Maßnahme angegeben werden.](#)