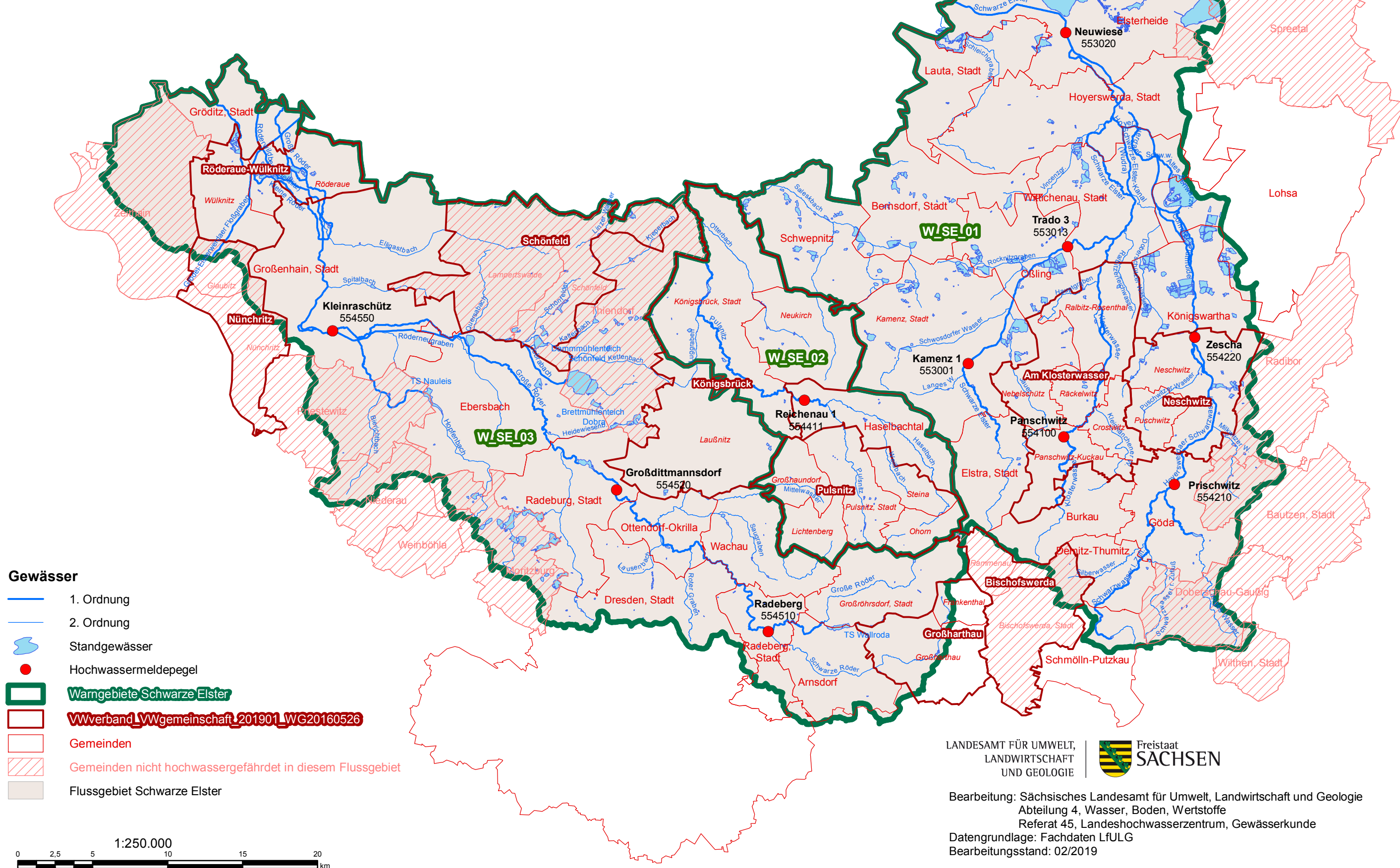




# Warngebiete Schwarze Elster



- Gewässer**
- 1. Ordnung
  - 2. Ordnung
  - Standgewässer
  - Hochwassermeldepegel
  - Warngebiete Schwarze Elster**
  - VWverband\_VWgemeinschaft\_201901\_WG20160526**
  - Gemeinden**
  - Gemeinden nicht hochwassergefährdet in diesem Flussgebiet**
  - Flussgebiet Schwarze Elster

LANDESAMT FÜR UMWELT,  
LANDWIRTSCHAFT  
UND GEOLOGIE



Freistaat  
**SACHSEN**

Bearbeitung: Sächsisches Landesamt für Umwelt, Landwirtschaft und Geologie  
Abteilung 4, Wasser, Boden, Wertstoffe  
Referat 45, Landeshochwasserzentrum, Gewässerkunde  
Datengrundlage: Fachdaten LfULG  
Bearbeitungsstand: 02/2019

Geobasisdaten: © 2019, Staatsbetrieb Geobasisinformation und Vermessung Sachsen