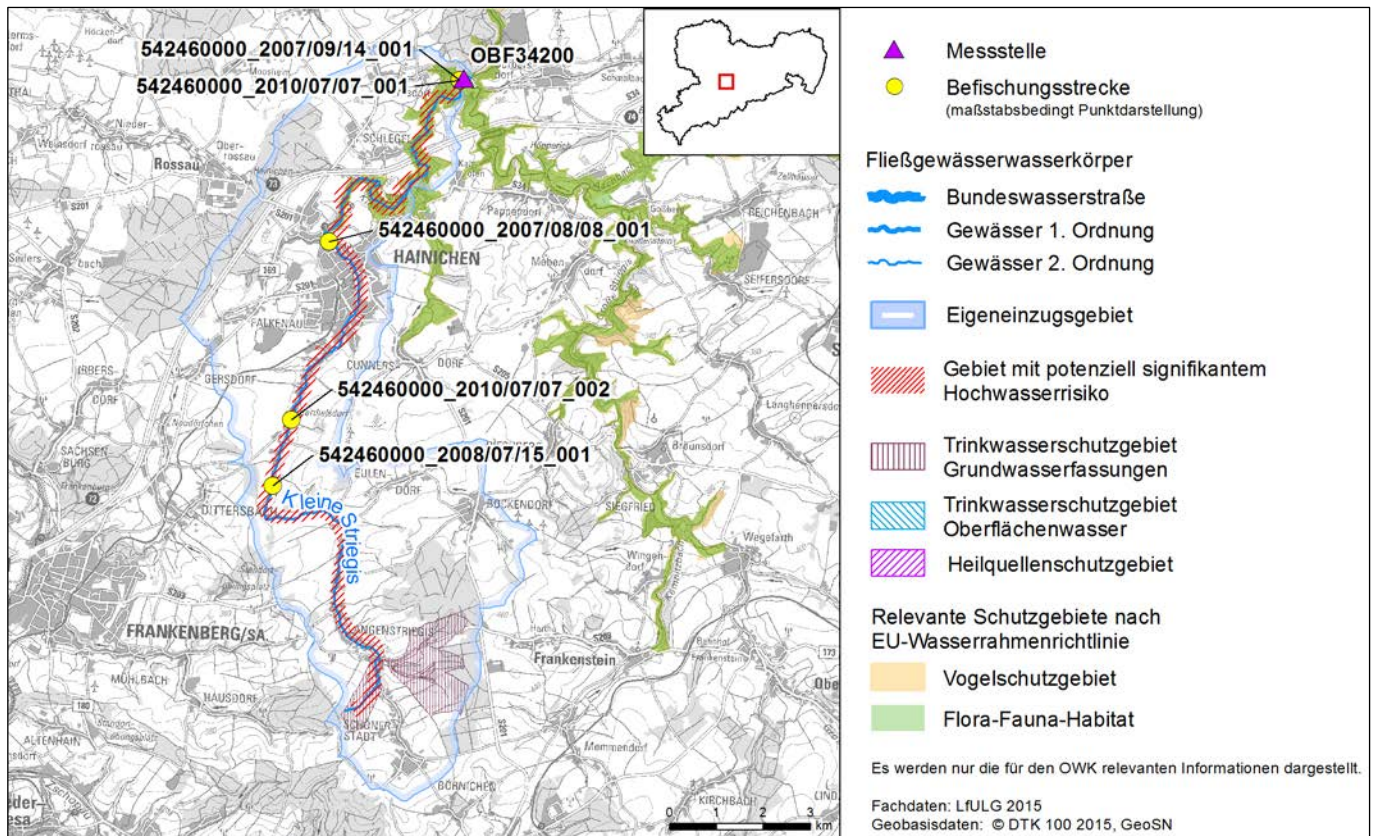


## Kleine Striegis (DESN\_54246)



### 1. Allgemeine Angaben zum Oberflächenwasserkörper (OWK)

Gewässerart	Fließgewässer
OWK-ID	DESN_54246
OWK-Name	Kleine Striegis
Verlauf ab	Quelle
Verlauf bis	Mündung Große Striegis
Länge	22,43 km
Eigeneinzugsgebiet	57,87 km <sup>2</sup>
Gewässername	Kleine Striegis
Gewässerordnung	2
Wasserkörpereinstufung	natürlich
Ausweisungsgründe (erheblich verändert)	-
Vorranggewässer	nein
Zielerreichungsgewässer	nein

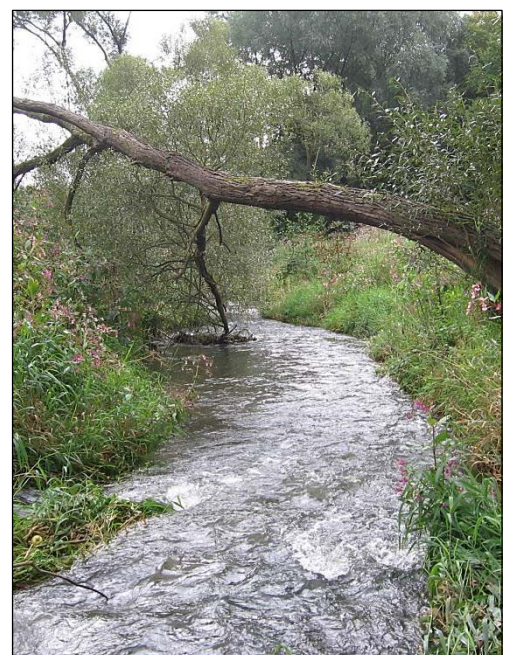
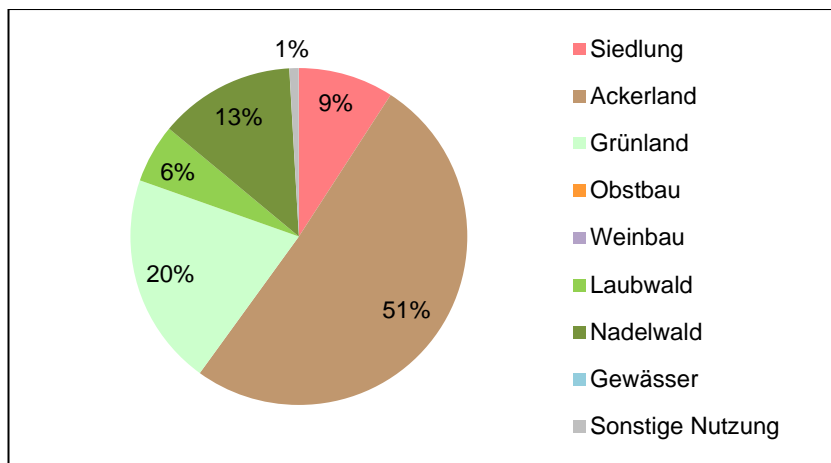


Foto: Kleine Striegis, Strukturkartierung 2008, LfULG

## Kleine Striegis (DESN\_54246)

OWK-Oberlieger	-
Seitl. einmündend. OWK	Pahlbach (DESN_542468)
OWK-Unterlieger	Große Striegis-3 (DESN_5424-3)
Grundwasserkörper	Striegis (DESN_FM 2-2), Untere Zschopau (DESN_FM 4-1)
Gewässertyp nach LAWA	Grobmaterialreiche, silikatische Mittelgebirgsbäche (5)
Fischgemeinschaftstyp	Salmonidengeprägte Gewässer des Metarhithrals, des Epirhithrals, des Hyporhithrals
Bergbaulich beeinflusstes Gewässer	nein
Abwasserbedingtes Defizitgewässer	ja
Lage in prioritärem Gebiet der Landwirtschaft	nein

### 2. Landnutzung bezogen auf das Eigeneinzugsgebiet (nur sachsenweit)



### 3. Räumliche Zuordnung

Flussgebietseinheit	Elbe
Bearbeitungsgebiet/ Koordinierungsraum	Mulde-Elbe-Schwarze Elster
Teilbearbeitungsgebiet	Freiberger Mulde
Federführendes Land	Freistaat Sachsen
Beteiligtes Land	-
Landkreise	Mittelsachsen
Regionale AG	Mulden

## Kleine Striegis (DESN\_54246)

### 4. WRRL-relevante Schutzgebiete im Einzugsgebiet des OWK und Gebiete mit potenziell signifikantem Hochwasserrisiko (bezogen auf Berichtsstand 2015)

Trinkwassernutzung gem. § 7 OGeV 2011	nein
Trinkwasserschutzgebiet Grundwasserfassungen	QG Hainichen Tal A, B und C, Langenstriegis
Trinkwasserschutzgebiet Oberflächenwasser <sup>1</sup>	nein
Heilquellenschutzgebiet	nein
Gebiet nach EU-Vogelschutzrichtlinie	Täler in Mittelsachsen
Gebiet nach EU-Flora-Fauna-Habitatrichtlinie	Striegistäler und Aschbachtal
Gebiet mit potenziell signifikantem Hochwasserrisiko	ja: DESN_RG_54246_1

<sup>1</sup> Aufgrund der flurstücksgenauen Digitalisierung sind an den Einzugsgebietsgrenzen Abweichungen möglich.

### 5. Bewertung Ökologischer Zustand / Ökologisches Potenzial 2015

**Ökologischer Zustand** mäßig

Bewertungsskala  
Ökologie:

sehr gut
gut / gut und besser
mäßig
unbefriedigend
schlecht

**Biologische Qualitätskomponenten:**

	Messstellen-Nr.	Koordinaten	Bewertung
Phytoplankton	-	OW: - NW: -	nicht bewertet
Makrophyten/ Phytobenthos	OBF34200	OW: 370604 NW: 5652564	mäßig
Benthische wirbellose Fauna	OBF34200	OW: 370604 NW: 5652564	mäßig
	Befischungsstrecken-Nr.		Bewertung
Fischfauna	542460000_2008/07/15_001, 542460000_2007/08/08_001, 542460000_2010/07/07_001, 542460000_2007/09/14_001, 542460000_2010/07/07_002		mäßig

## Kleine Striegis (DESN\_54246)

### Flussspezifische Schadstoffe:

Messstellen-Nr.	Koordinaten	Überschrittene UQN Flussspezifischer Schadstoffe nach Anlage 5 OGeV 2011
OBF34200	OW: 370604 NW: 5652564	keine
<i>Berücksichtigung Hintergrundkonzentration</i>		nein

### Unterstützende Qualitätskomponenten:

	Bewertung
<i>Morphologie</i> <sup>2</sup>	deutlich verändert

<sup>2</sup> Ergebnis der Gewässerstrukturkartierung 2005-2008

Bewertungsskala  
Morphologie:

unverändert
gering verändert
mäßig verändert
deutlich verändert
stark verändert
sehr stark verändert
vollständig verändert

Messstellen-Nr.	Koordinaten	Nicht eingehaltene Orientierungswerte allgemeiner physikalisch-chemischer Parameter (ACP) <sup>3</sup>
OBF34200	OW: 370604 NW: 5652564	Gesamtphosphor

<sup>3</sup> nach RaKon B Arbeitspapier II

## 6. Bewertung Chemischer Zustand 2015

unter Berücksichtigung der überarbeiteten Umweltqualitätsnormen nach Richtlinie 2013/39/EU (ausgenommen für Blei und Nickel)

	Messstellen-Nr.	Koordinaten	Bewertung
<b>Chemischer Zustand</b>	OBF34200	OW: 370604 NW: 5652564	nicht gut
<i>Berücksichtigung Hintergrundkonzentration</i>		nein	

Bewertungsskala  
Chemie:

gut
nicht gut

## Überschrittene UQN prioritärer Stoffe nach Anlage 7 OGeV 2011

<i>Ubiquitäre Stoffe</i>	Quecksilber u. Quecksilberverbindungen, Polycyclische aromatische Kohlenwasserstoffe (PAK)
<i>Nicht ubiquitäre Stoffe</i>	Fluoranthen

## 7. Bewirtschaftungsziele

Ziel	Ausnahmeregelung	Zielerreichung bis
<i>Guter ökologischer Zustand</i>	ja: Fristverlängerung	2027
<i>Guter chemischer Zustand</i>	ja: Fristverlängerung	2027

## Kleine Striegis (DESN\_54246)

### Signifikante Belastungen, die die Ausnahme verursacht haben (entsprechend Berichtssystematik)

Punktquellen - kommunales Abwasser

Diffuse Quellen - Landwirtschaft

Diffuse Quellen - Atmosphärische Deposition

Physische Veränderung von Kanal/Bett/Ufer/Küste - Hochwasserschutz

Dämme, Querbauwerke und Schleusen - Unbekannt oder obsolet

### Auswirkungen der Belastungen (entsprechend Berichtssystematik)

Belastung mit Nährstoffen , Verschmutzung durch Chemikalien , Veränderte Habitate auf Grund morphologischer Änderungen (umfasst Durchgängigkeit)

Die Konsistenz zwischen Belastungen, den Maßnahmen der regionalen Arbeitsgruppen und dem identifizierten weiteren Maßnahmenbedarf ist wegen Änderung der Belastungszuordnung zwischen Aktualisierung Bewirtschaftungspläne und Berichterstattung, den unterschiedlichen zeitlichen Bezügen der Maßnahmentabellen sowie methodischer Differenzen zwischen Angebots- und Bedarfsplanung nicht immer gegeben.

## 8. Maßnahmen am Oberflächenwasserkörper

### Maßnahmen der Regionalen Arbeitsgruppen (Meldestand: 04/2017)

LAWA-Nr.	Maßnahmengcode	LAWA-Bezeichnung	Status
7	Mulden_FG_0608	Neubau und Sanierung von Kleinkläranlagen	in Realisierung
7	Mulden_FG_0619	Neubau und Sanierung von Kleinkläranlagen	in Realisierung
7	Mulden_FG_0621	Neubau und Sanierung von Kleinkläranlagen	in Realisierung
7	Mulden_FG_0622	Neubau und Sanierung von Kleinkläranlagen	in Realisierung
7	Mulden_FG_0624	Neubau und Sanierung von Kleinkläranlagen	in Realisierung
7	Mulden_FG_0626	Neubau und Sanierung von Kleinkläranlagen	in Realisierung
7	Mulden_FG_0672	Neubau und Sanierung von Kleinkläranlagen	in Realisierung
7	Mulden_FG_0776	Neubau und Sanierung von Kleinkläranlagen	in Realisierung
10	Mulden_FG_0458	Neubau/Anpassung von Anlagen zur Ableitung, Behandlung von Misch- und Niederschlagswasser	in Planung
69	Mulden_FG_0199	Maßnahmen zur Herstellung der linearen Durchgängigkeit an sonstigen wasserbaulichen Anlagen	Studie/Grundlagenermittlung
69	Mulden_FG_0200	Maßnahmen zur Herstellung der linearen Durchgängigkeit an sonstigen wasserbaulichen Anlagen	Studie/Grundlagenermittlung
69	Mulden_FG_0891	Maßnahmen zur Herstellung der linearen Durchgängigkeit an sonstigen wasserbaulichen Anlagen	Erstidentifizierung erfolgt

## Kleine Striegis (DESN\_54246)

69	Mulden_FG_0896	Maßnahmen zur Herstellung der linearen Durchgängigkeit an sonstigen wasserbaulichen Anlagen	Studie/Grundlagenermittlung
69	Mulden_FG_0898	Maßnahmen zur Herstellung der linearen Durchgängigkeit an sonstigen wasserbaulichen Anlagen	zurückgestellt
69	Mulden_FG_0901	Maßnahmen zur Herstellung der linearen Durchgängigkeit an sonstigen wasserbaulichen Anlagen	Studie/Grundlagenermittlung
69	Mulden_FG_0902	Maßnahmen zur Herstellung der linearen Durchgängigkeit an sonstigen wasserbaulichen Anlagen	Studie/Grundlagenermittlung
69	Mulden_FG_0905	Maßnahmen zur Herstellung der linearen Durchgängigkeit an sonstigen wasserbaulichen Anlagen	Erstidentifizierung erfolgt
69	Mulden_FG_0908	Maßnahmen zur Herstellung der linearen Durchgängigkeit an sonstigen wasserbaulichen Anlagen	Studie/Grundlagenermittlung
69	Mulden_FG_0909	Maßnahmen zur Herstellung der linearen Durchgängigkeit an sonstigen wasserbaulichen Anlagen	Studie/Grundlagenermittlung
69	Mulden_FG_0910	Maßnahmen zur Herstellung der linearen Durchgängigkeit an sonstigen wasserbaulichen Anlagen	Studie/Grundlagenermittlung
69	Mulden_FG_0911	Maßnahmen zur Herstellung der linearen Durchgängigkeit an sonstigen wasserbaulichen Anlagen	Erstidentifizierung erfolgt
69	Mulden_FG_0912	Maßnahmen zur Herstellung der linearen Durchgängigkeit an sonstigen wasserbaulichen Anlagen	in Planung
69	Mulden_FG_0913	Maßnahmen zur Herstellung der linearen Durchgängigkeit an sonstigen wasserbaulichen Anlagen	Studie/Grundlagenermittlung
69	Mulden_FG_0914	Maßnahmen zur Herstellung der linearen Durchgängigkeit an sonstigen wasserbaulichen Anlagen	Studie/Grundlagenermittlung
69	Mulden_FG_0915	Maßnahmen zur Herstellung der linearen Durchgängigkeit an sonstigen wasserbaulichen Anlagen	Studie/Grundlagenermittlung
69	Mulden_FG_0916	Maßnahmen zur Herstellung der linearen Durchgängigkeit an sonstigen wasserbaulichen Anlagen	Studie/Grundlagenermittlung
69	Mulden_FG_0917	Maßnahmen zur Herstellung der linearen Durchgängigkeit an sonstigen wasserbaulichen Anlagen	Studie/Grundlagenermittlung
69	Mulden_FG_0918	Maßnahmen zur Herstellung der linearen Durchgängigkeit an sonstigen wasserbaulichen Anlagen	Erstidentifizierung erfolgt
69	Mulden_FG_0919	Maßnahmen zur Herstellung der linearen Durchgängigkeit an sonstigen wasserbaulichen Anlagen	Erstidentifizierung erfolgt
69	Mulden_FG_0920	Maßnahmen zur Herstellung der linearen Durchgängigkeit an sonstigen wasserbaulichen Anlagen	Erstidentifizierung erfolgt
69	Mulden_FG_0923	Maßnahmen zur Herstellung der linearen Durchgängigkeit an	in Planung

## Kleine Striegis (DESN\_54246)

sonstigen wasserbaulichen Anlagen			
69	Mulden_FG_0924	Maßnahmen zur Herstellung der linearen Durchgängigkeit an sonstigen wasserbaulichen Anlagen	zurückgestellt
69	Mulden_FG_0925	Maßnahmen zur Herstellung der linearen Durchgängigkeit an sonstigen wasserbaulichen Anlagen	Studie/Grundlagenermittlung
69	Mulden_FG_0926	Maßnahmen zur Herstellung der linearen Durchgängigkeit an sonstigen wasserbaulichen Anlagen	in Planung
69	Mulden_FG_0927	Maßnahmen zur Herstellung der linearen Durchgängigkeit an sonstigen wasserbaulichen Anlagen	Studie/Grundlagenermittlung
69, 72	Mulden_FG_0906	Maßnahmen zur Herstellung der linearen Durchgängigkeit an sonstigen wasserbaulichen Anlagen Habitatverbesserung im Gewässer durch Laufveränderung, Ufer- oder Sohlgestaltung	in Planung
71	Mulden_FG_0904	Vitalisierung des Gewässers (u.a. Sohle, Varianz, Substrat) innerhalb des vorhandenen Profils	Studie/Grundlagenermittlung
72	Mulden_FG_0892	Habitatverbesserung im Gewässer durch Laufveränderung, Ufer- oder Sohlgestaltung	Studie/Grundlagenermittlung
72	Mulden_FG_0893	Habitatverbesserung im Gewässer durch Laufveränderung, Ufer- oder Sohlgestaltung	Studie/Grundlagenermittlung
72, 73	Mulden_FG_0890	Habitatverbesserung im Gewässer durch Laufveränderung, Ufer- oder Sohlgestaltung Verbesserung von Habitaten im Uferbereich (z.B. Gehölzentwicklung)	Studie/Grundlagenermittlung
72, 73	Mulden_FG_0894	Habitatverbesserung im Gewässer durch Laufveränderung, Ufer- oder Sohlgestaltung Verbesserung von Habitaten im Uferbereich (z.B. Gehölzentwicklung)	Studie/Grundlagenermittlung
72, 73	Mulden_FG_0895	Habitatverbesserung im Gewässer durch Laufveränderung, Ufer- oder Sohlgestaltung Verbesserung von Habitaten im Uferbereich (z.B. Gehölzentwicklung)	Studie/Grundlagenermittlung
73	Mulden_FG_0897	Verbesserung von Habitaten im Uferbereich (z.B. Gehölzentwicklung)	Studie/Grundlagenermittlung
73	Mulden_FG_0903	Verbesserung von Habitaten im Uferbereich (z.B. Gehölzentwicklung)	Studie/Grundlagenermittlung
73	Mulden_FG_0907	Verbesserung von Habitaten im Uferbereich (z.B. Gehölzentwicklung)	Studie/Grundlagenermittlung
94	Mulden_FG_0899	Maßnahmen zur Eindämmung eingeschleppter Spezies	Erstidentifizierung erfolgt

## Kleine Striegis (DESN\_54246)

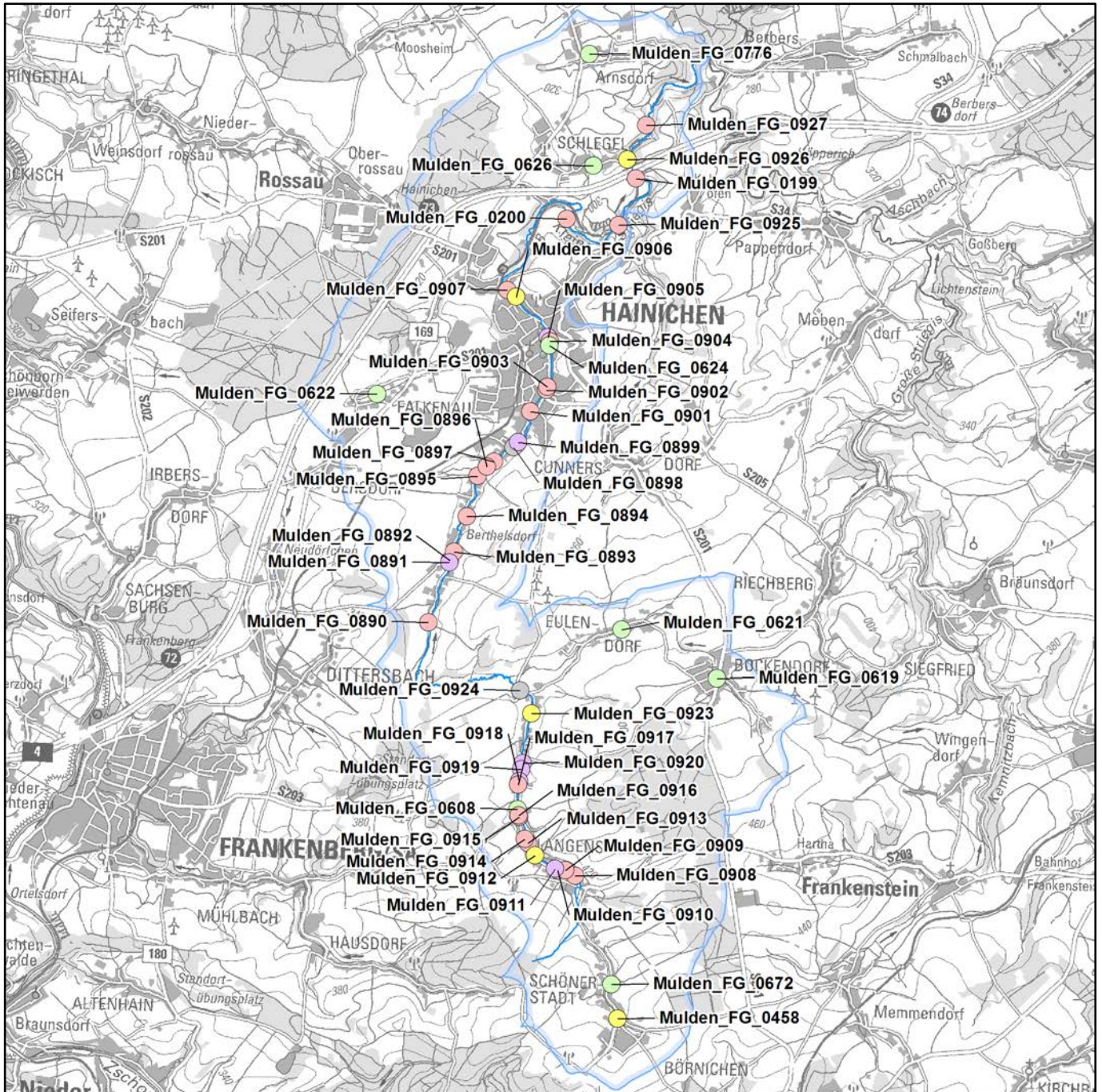
LAWA-Nr.	Identifizierter weiterer Maßnahmenbedarf (Berichtsstand: 12/2015)
----------	-------------------------------------------------------------------

508	Konzeptionelle Maßnahme; Vertiefende Untersuchungen und Kontrollen
-----	--------------------------------------------------------------------

**Bauliche Maßnahmen der Landestalsperrenverwaltung Sachsen gem. Hochwasserrisikomanagementrichtlinie (HWRM-RL) (Berichtsstand 12/2015)**

Keine Maßnahmen vorhanden

## Kleine Striegis (DESN\_54246)



### Maßnahmen am Oberflächenwasserkörper

0 1 2 3 km

- WRRL-Maßnahmen der rAG (Meldestand: 04/2017)
- HWRM-RL-Maßnahmen der LTV (Berichtsstand: 12/2015)

- | Status |                             |
|--------|-----------------------------|
| ■      | zurückgestellt/unbekannt    |
| ■      | Erstidentifizierung erfolgt |
| ■      | Studie/Grundlagenermittlung |
| ■      | in Planung                  |
| ■      | in Realisierung             |
| ■      | abgeschlossen               |

- Fließgewässerwasserkörper
- Bundeswasserstraße
  - Gewässer 1. Ordnung
  - Gewässer 2. Ordnung
  - Eigeneinzugsgebiet

Fachdaten: LfULG 2015, LTV 2015  
Geobasisdaten: © DTK 100 2015, GeoSN