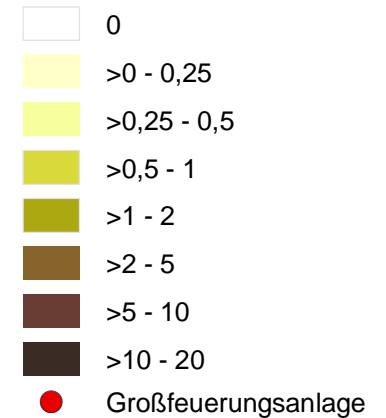


Stickoxid-Emissionen aus der Industrie in Plauen 2004/ 2006 ¹⁾

NO_x [t/km²*a]



1)
Daten für Großfeuerungsanlage von 2006,
Daten für sonstige emissionserklärungspflichtige Anlagen
aus den Emissionserklärungen 2004

1:85.000

Karte 1

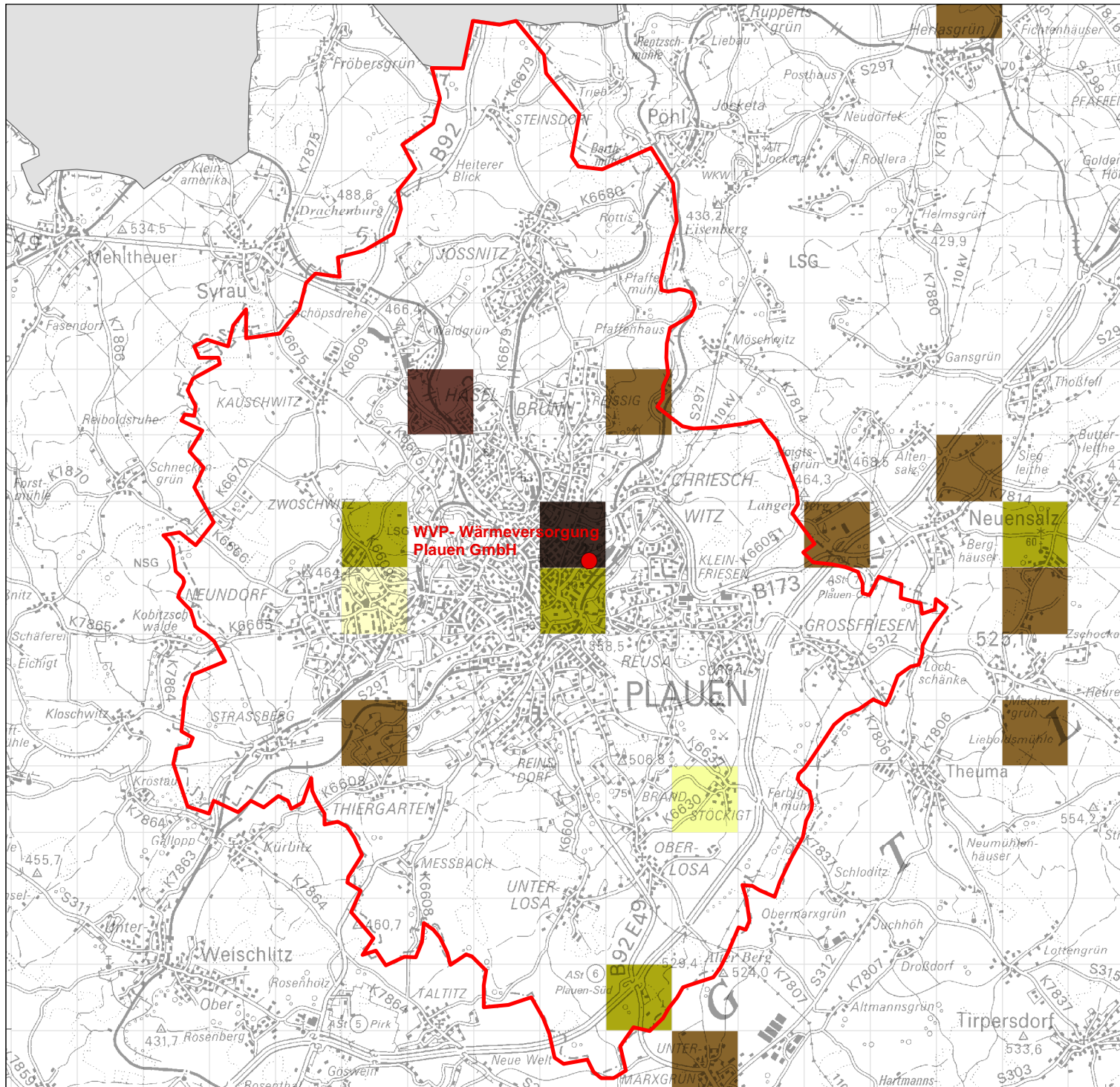


Sächsisches Landesamt für Umwelt,
Landwirtschaft und Geologie
Abteilung 5 Klima, Luft, Lärm, Strahlen
Referat 51 Luftqualität

Datengrundlage: Emissionskataster Sachsen des LFULG,
Flächennutzung aus ATKIS-DLM25

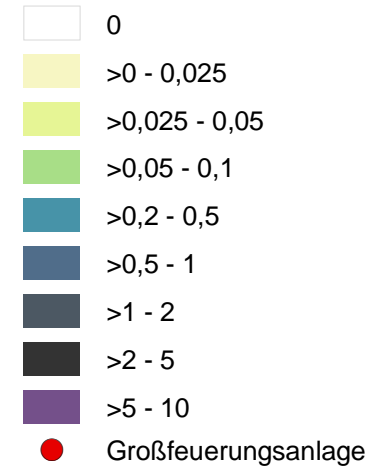
Bearbeitungsstand: 09/2008

Geobasisdaten: VÜK 200 © 2005, Landesvermessungsamt Sachsen
www.landesvermessungsamt.sachsen.de



Feinstaub-Emissionen aus der Industrie in Plauen 2004/ 2006 ¹⁾


PM₁₀ [t/km²*a]



1)
Daten für Großfeuerungsanlage von 2006,
Daten für sonstige emissionserklärungsspflichtige Anlagen
aus den Emissionserklärungen 2004

1:85.000

Karte 2

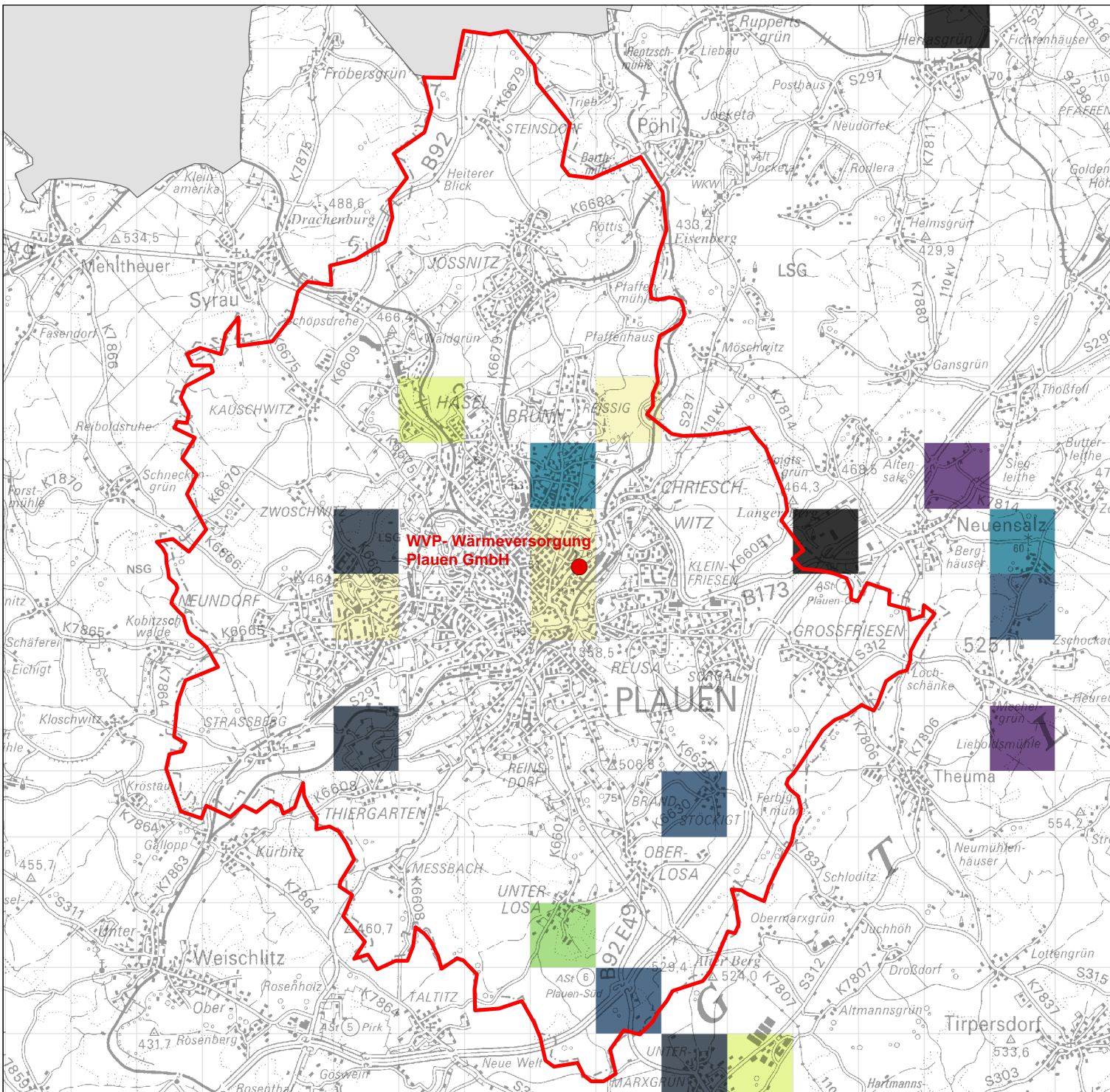


Sächsisches Landesamt für Umwelt,
Landwirtschaft und Geologie
Abteilung 5 Klima, Luft, Lärm, Strahlen
Referat 51 Luftqualität

Datengrundlage: Emissionskataster Sachsen des LFULG,
Flächennutzung aus ATKIS-DLM25

Bearbeitungsstand: 09/2008

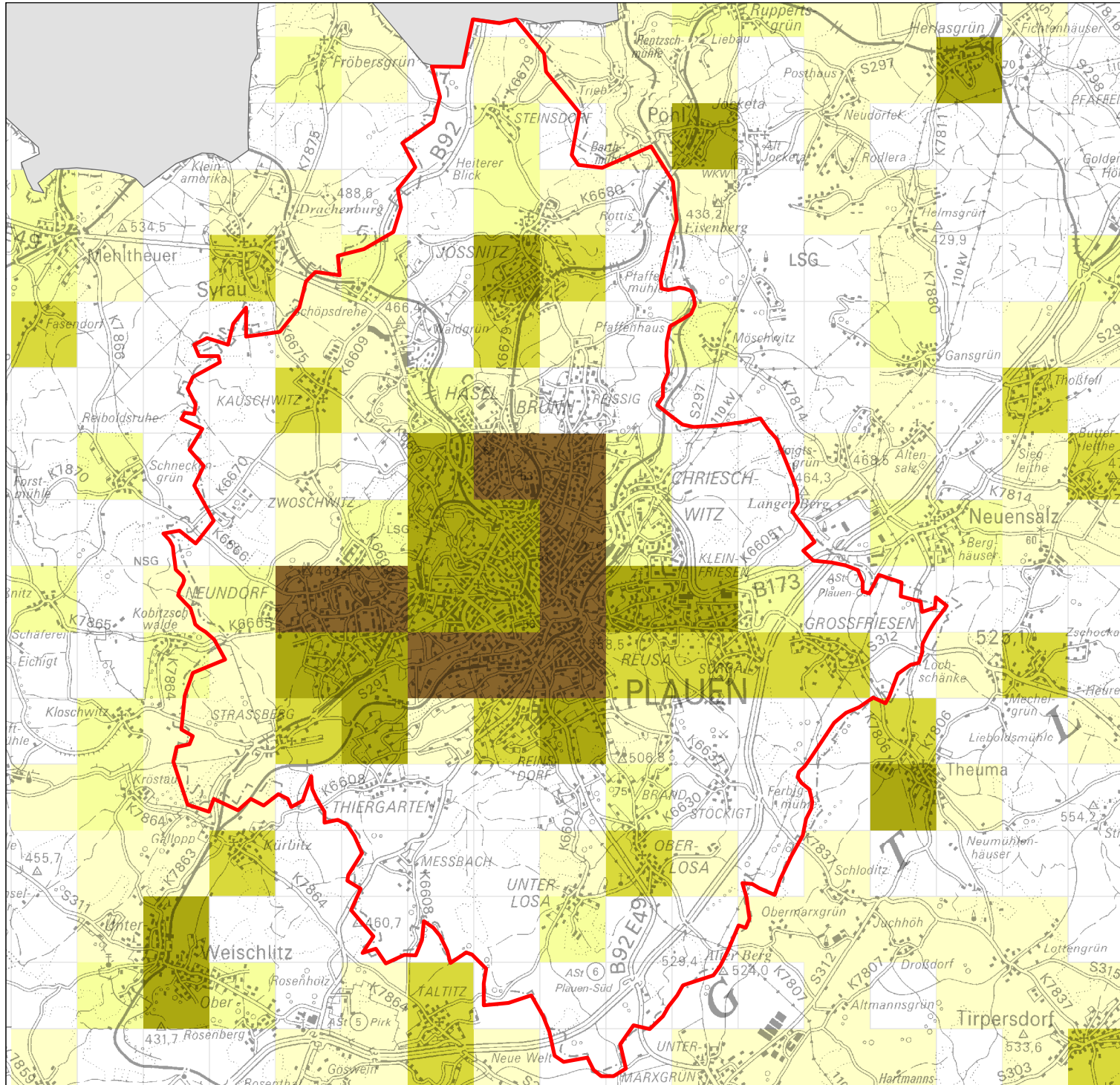
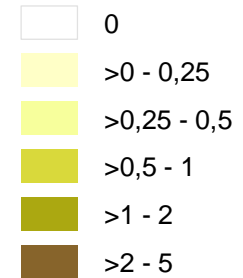
Geobasisdaten: VÜK 200 © 2005, Landesvermessungsamt Sachsen
www.landesvermessungsamt.sachsen.de



Stickoxid-Emissionen

durch
Hausbrand und Kleinverbraucher
in Plauen 2006

NO_x [t/km²*a]



1:85.000

Karte 3



Sächsisches Landesamt für Umwelt,
Landwirtschaft und Geologie
Abteilung 5 Klima, Luft, Lärm, Strahlen
Referat 51 Luftqualität

Datengrundlage: Emissionskataster Sachsen des LFULG,
Flächennutzung aus ATKIS-DLM25

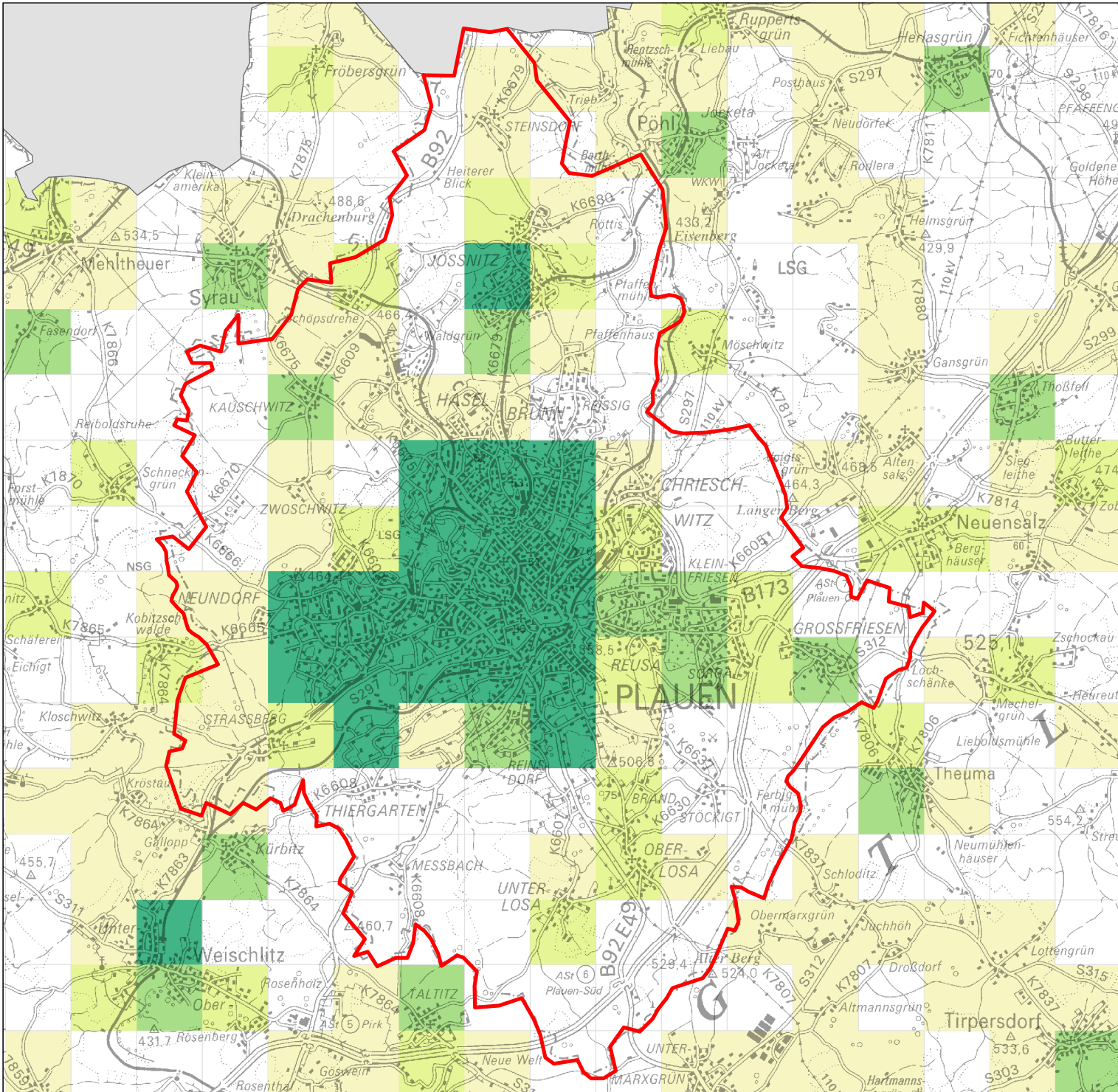
Bearbeitungsstand: 09/2008

Geobasisdaten: VÜK 200 © 2005, Landesvermessungsamt Sachsen
www.landesvermessungsamt.sachsen.de

Feinstaub-Emissionen durch Hausbrand und Kleinverbraucher in Plauen 2006

PM₁₀ [t/km²*a]

- 0
- >0 - 0,025
- >0,025 - 0,05
- >0,05 - 0,1
- >0,1 - 0,2



1:85.000

Karte 4



Sächsisches Landesamt für Umwelt,
Landwirtschaft und Geologie
Abteilung 5 Klima, Luft, Lärm, Strahlen
Referat 51 Luftqualität

Datengrundlage: Emissionskataster Sachsen des LfULG,
Flächennutzung aus ATKIS-DLM25

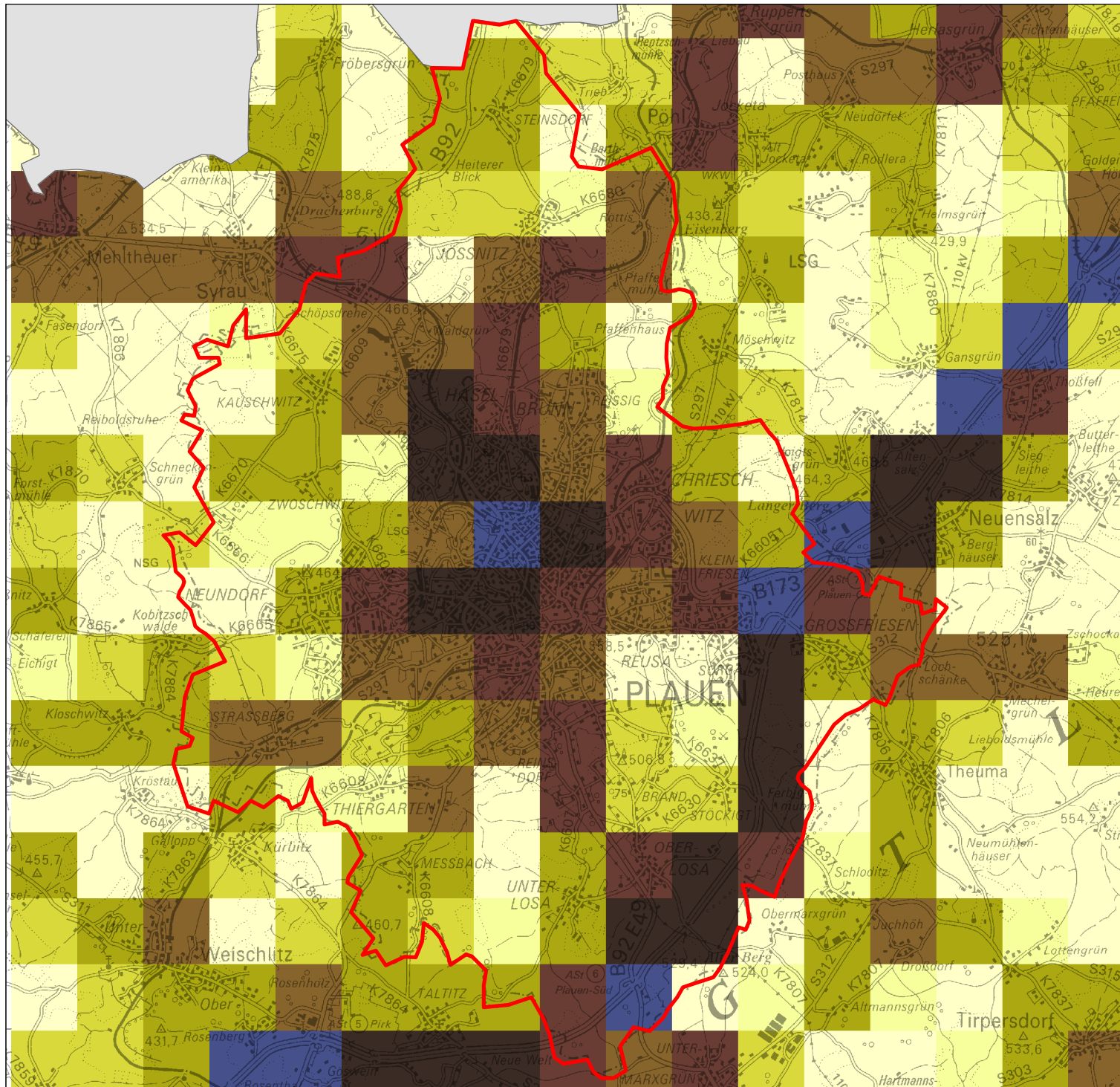
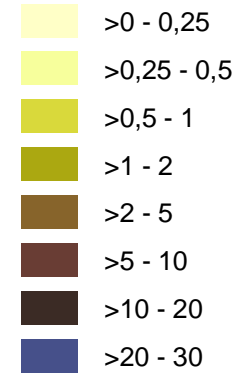
Bearbeitungsstand: 09/2008

Geobasisdaten: VÜK 200 © 2005, Landesvermessungsamt Sachsen
www.landesvermessungsamt.sachsen.de

Stickoxid-Emissionen

aus
dem Verkehr
in Plauen 2006

NO_x [t/km²*a]



1:85.000

Karte 5



Sächsisches Landesamt für Umwelt,
Landwirtschaft und Geologie
Abteilung 5 Klima, Luft, Lärm, Strahlen
Referat 51 Luftqualität

Datengrundlage: Emissionskataster Sachsen des LFULG,
Flächennutzung aus ATKIS-DLM25

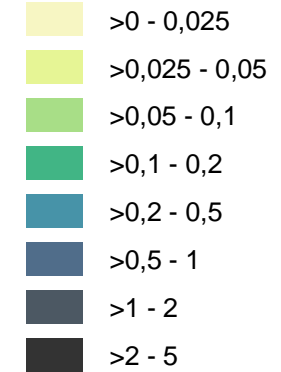
Bearbeitungsstand: 09/2008

Geobasisdaten: VÜK 200 © 2005, Landesvermessungsamt Sachsen
www.landesvermessungsamt.sachsen.de

Feinstaub-Emissionen

aus
dem Verkehr
in Plauen 2006

PM₁₀ [t/km²*a]



1:85.000

Karte 6



Sächsisches Landesamt für Umwelt,
Landwirtschaft und Geologie
Abteilung 5 Klima, Luft, Lärm, Strahlen
Referat 51 Luftqualität

Datengrundlage: Emissionskataster Sachsen des LfULG,
Flächennutzung aus ATKIS-DLM25

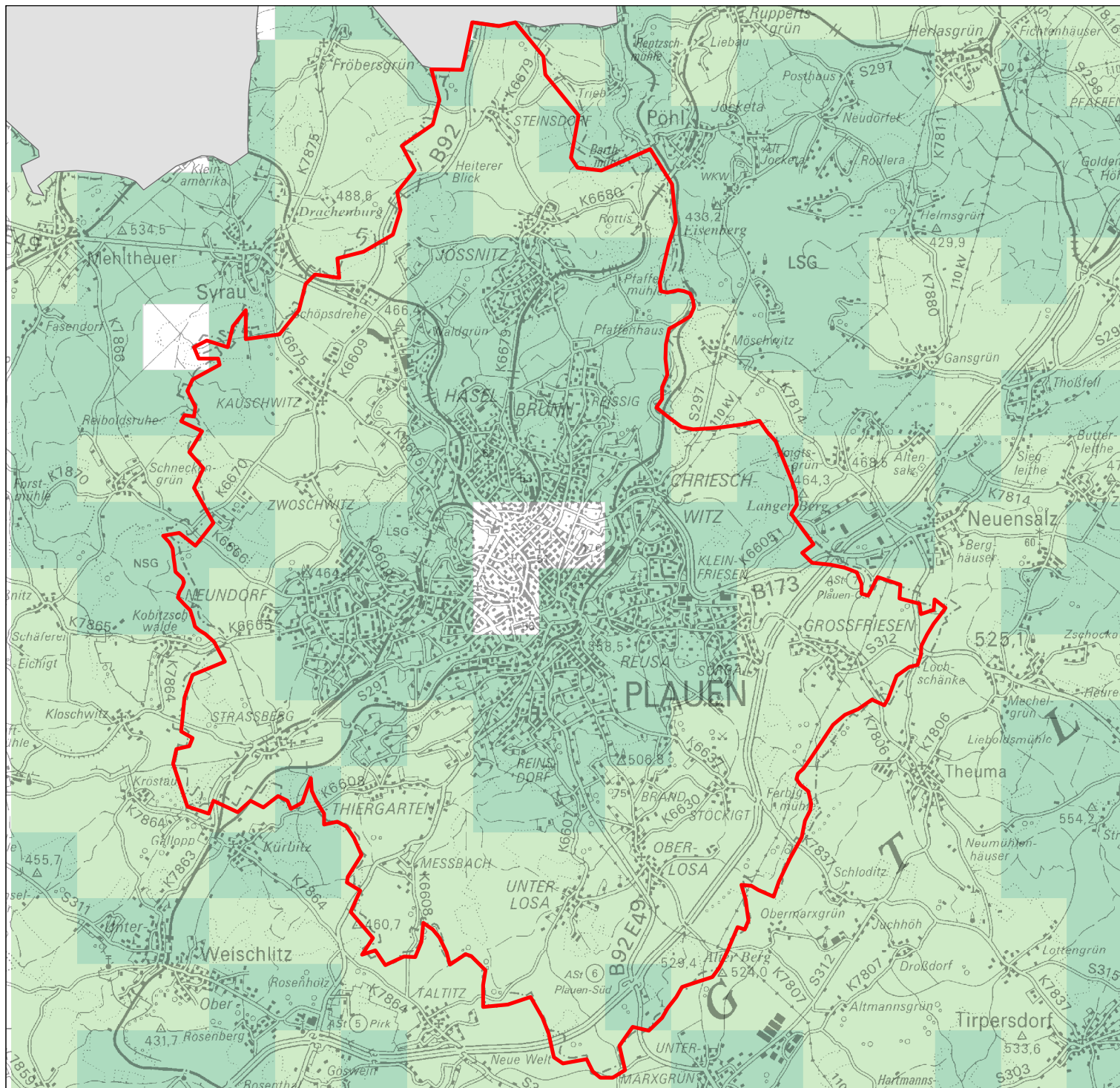
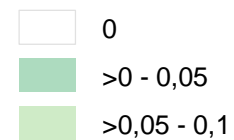
Bearbeitungsstand: 09/2008

Geobasisdaten: VÜK 200 © 2005, Landesvermessungsamt Sachsen
www.landesvermessungsamt.sachsen.de

Stickoxid-Emissionen

aus der Landwirtschaft in Plauen 2006

NO_x [t/km²*a]



1:85.000

Karte 7



Sächsisches Landesamt für Umwelt,
Landwirtschaft und Geologie
Abteilung 5 Klima, Luft, Lärm, Strahlen
Referat 51 Luftqualität

Datengrundlage: Emissionskataster Sachsen des LFULG,
Flächennutzung aus ATKIS-DLM25

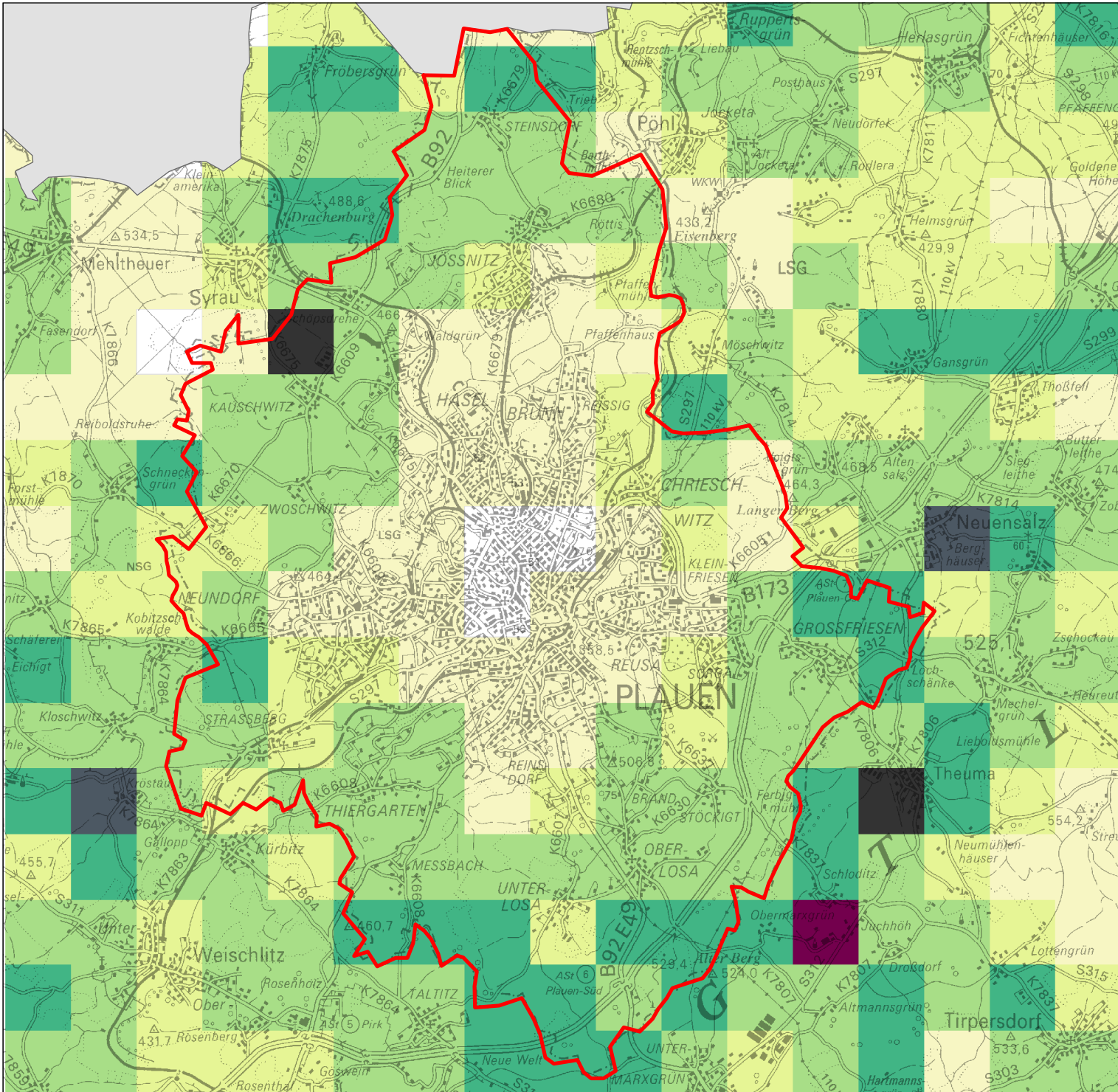
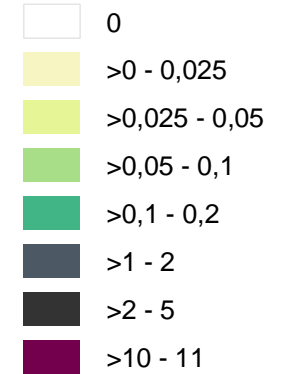
Bearbeitungsstand: 09/2008

Geobasisdaten: VÜK 200 © 2005, Landesvermessungsamt Sachsen
www.landesvermessungsamt.sachsen.de

Feinstaub-Emissionen

aus der Landwirtschaft in Plauen 2006

PM₁₀ [t/km²*a]



1:85.000

Karte 8



Sächsisches Landesamt für Umwelt,
Landwirtschaft und Geologie
Abteilung 5 Klima, Luft, Lärm, Strahlen
Referat 51 Luftqualität

Datengrundlage: Emissionskataster Sachsen des LfULG,
Flächennutzung aus ATKIS-DLM25

Bearbeitungsstand: 09/2008

Geobasisdaten: VÜK 200 © 2005, Landesvermessungsamt Sachsen
www.landesvermessungsamt.sachsen.de