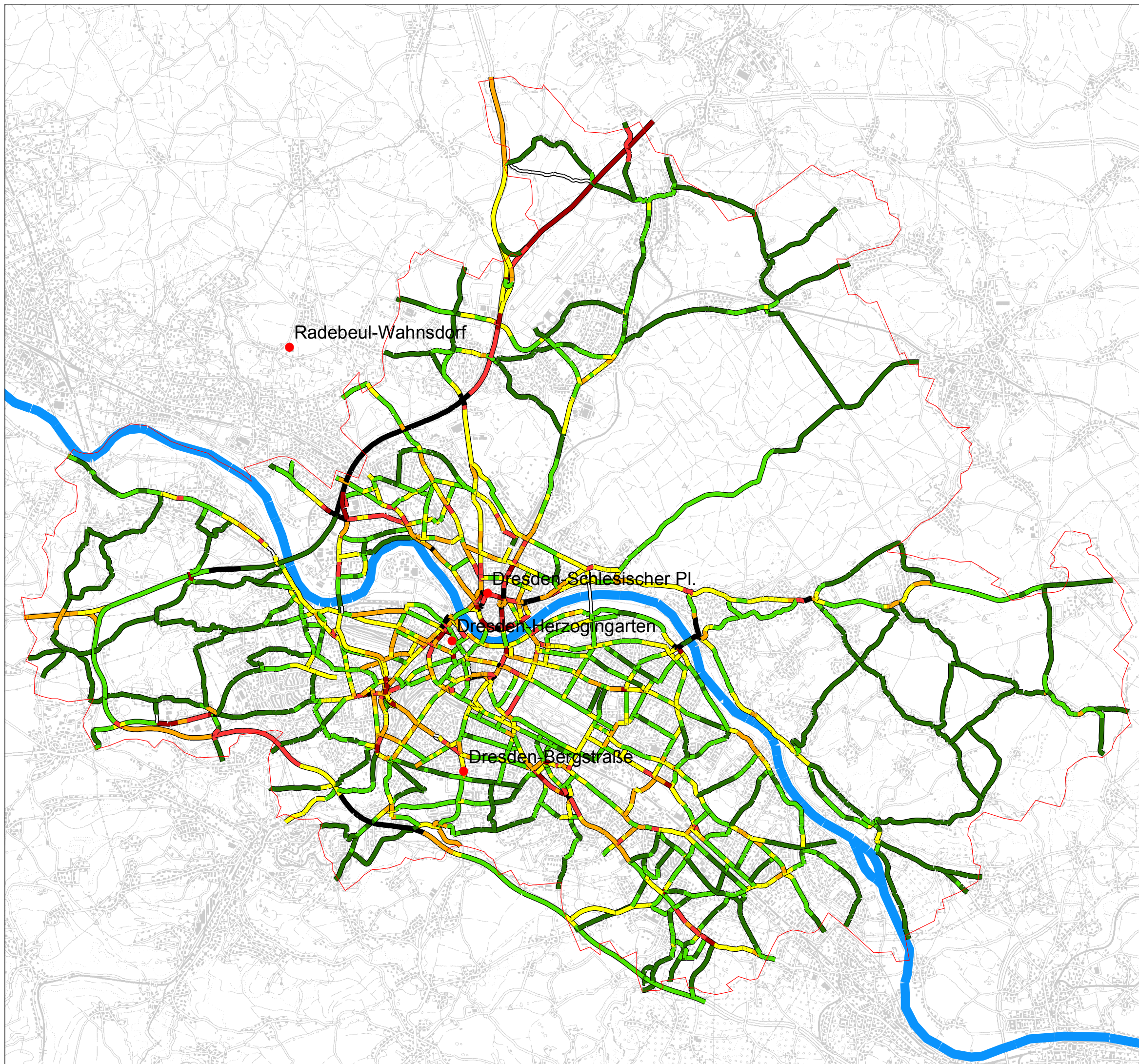


**Modellierte Jahresmittelwerte  
der PM<sub>10</sub> - Zusatzbelastung  
durch den lokalen Verkehr  
(Mittel 2005-2009)**




**PM<sub>10</sub> [ $\mu\text{g}/\text{m}^3$ ]**

- keine Werte
- 0 - 2
- 2 - 4
- 4 - 6
- 6 - 8
- 8 - 10
- 10 - 12
- > 12

**Karte 9**

1:90.000

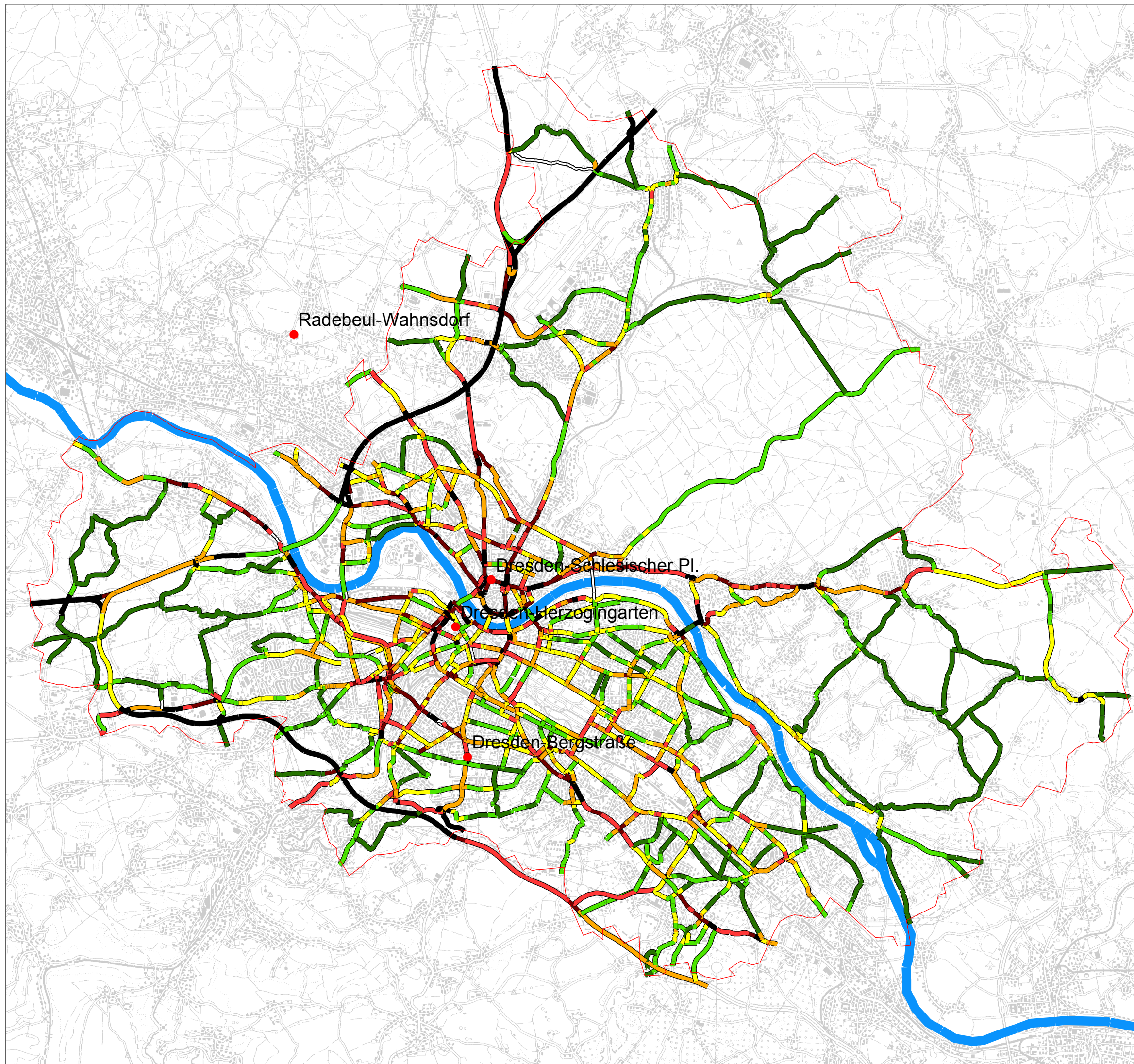
 Sächsisches Landesamt für Umwelt, Landwirtschaft und Geologie  
Abteilung 5 Klima, Luft, Lärm, Strahlen  
Referat 51 Luftqualität

Datengrundlage: Immissionskataster Sachsen

Bearbeitungsstand: 10/2010

Geobasisdaten: © 2005, Landesvermessungsamt Sachsen  
[www.landesvermessungsamt.sachsen.de](http://www.landesvermessungsamt.sachsen.de)

**Modellierte Jahresmittelwerte  
der NO<sub>2</sub> - Zusatzbelastung  
durch den lokalen Verkehr  
(Mittel 2005-2009)**




**NO<sub>2</sub> [µg/m<sup>3</sup>]**

- Keine Werte
- 0 - 10
- 10 - 15
- 15 - 20
- 20 - 25
- 25 - 30
- 30 - 35
- > 35

**Karte 10**

1:90.000

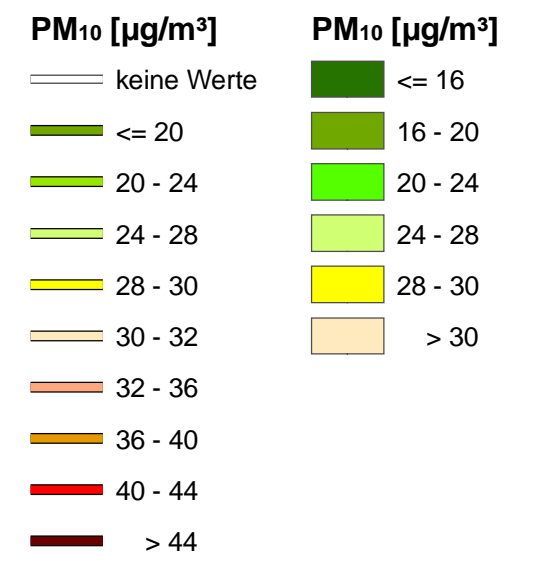
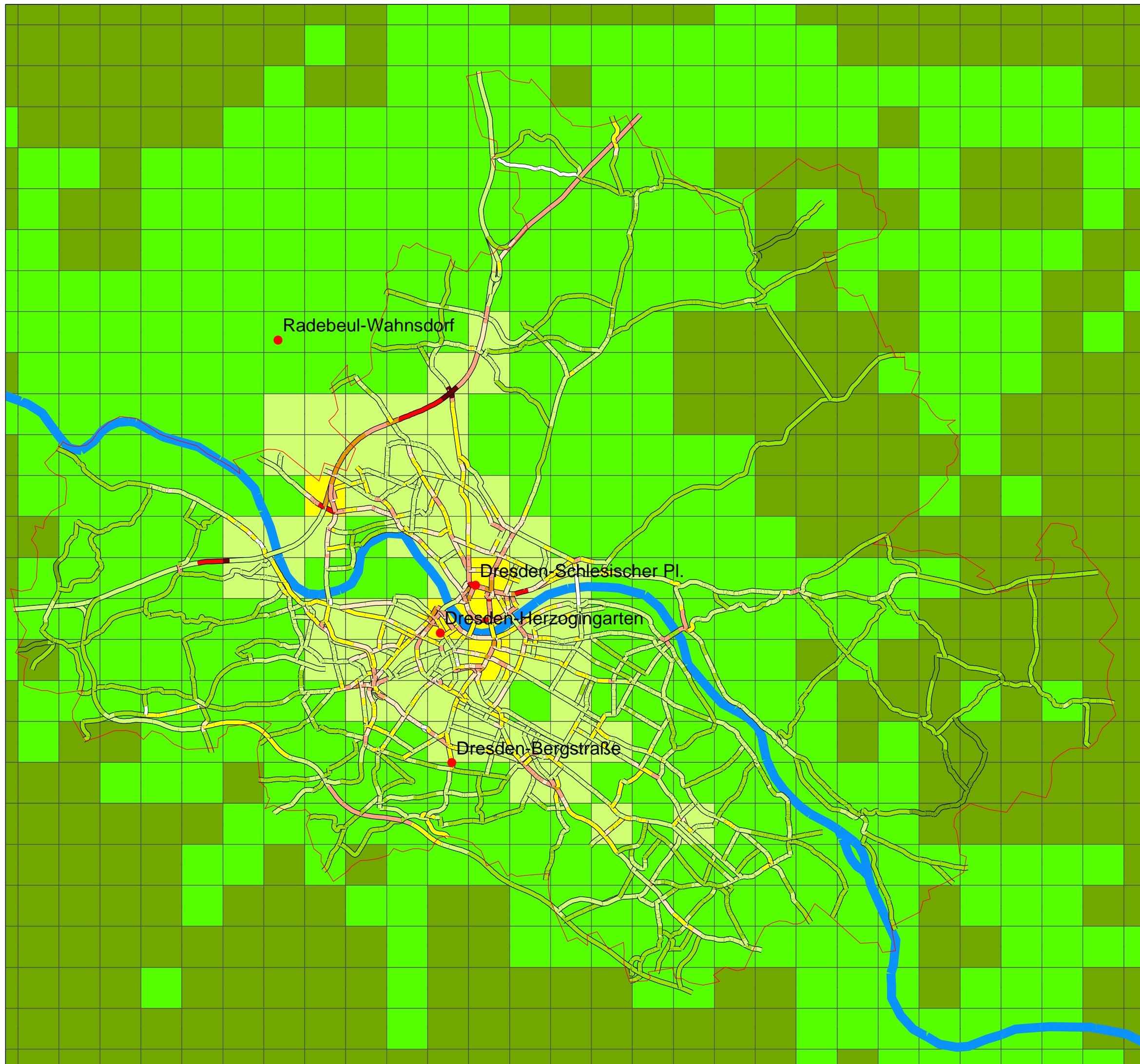
 Sächsisches Landesamt für Umwelt, Landwirtschaft und Geologie  
Abteilung 5 Klima, Luft, Lärm, Strahlen  
Referat 51 Luftqualität

Datengrundlage: Immissionskataster Sachsen

Bearbeitungsstand: 10/2010

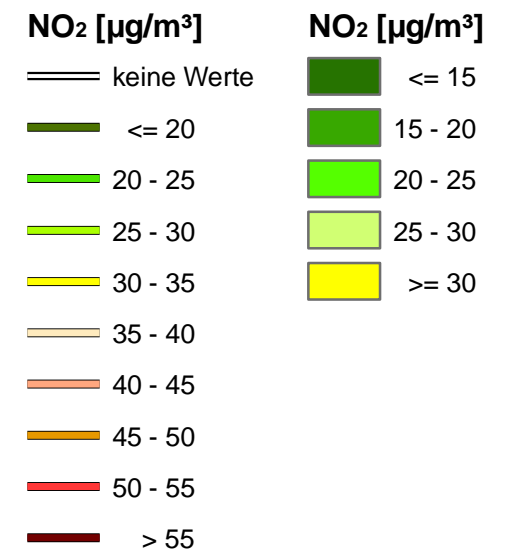
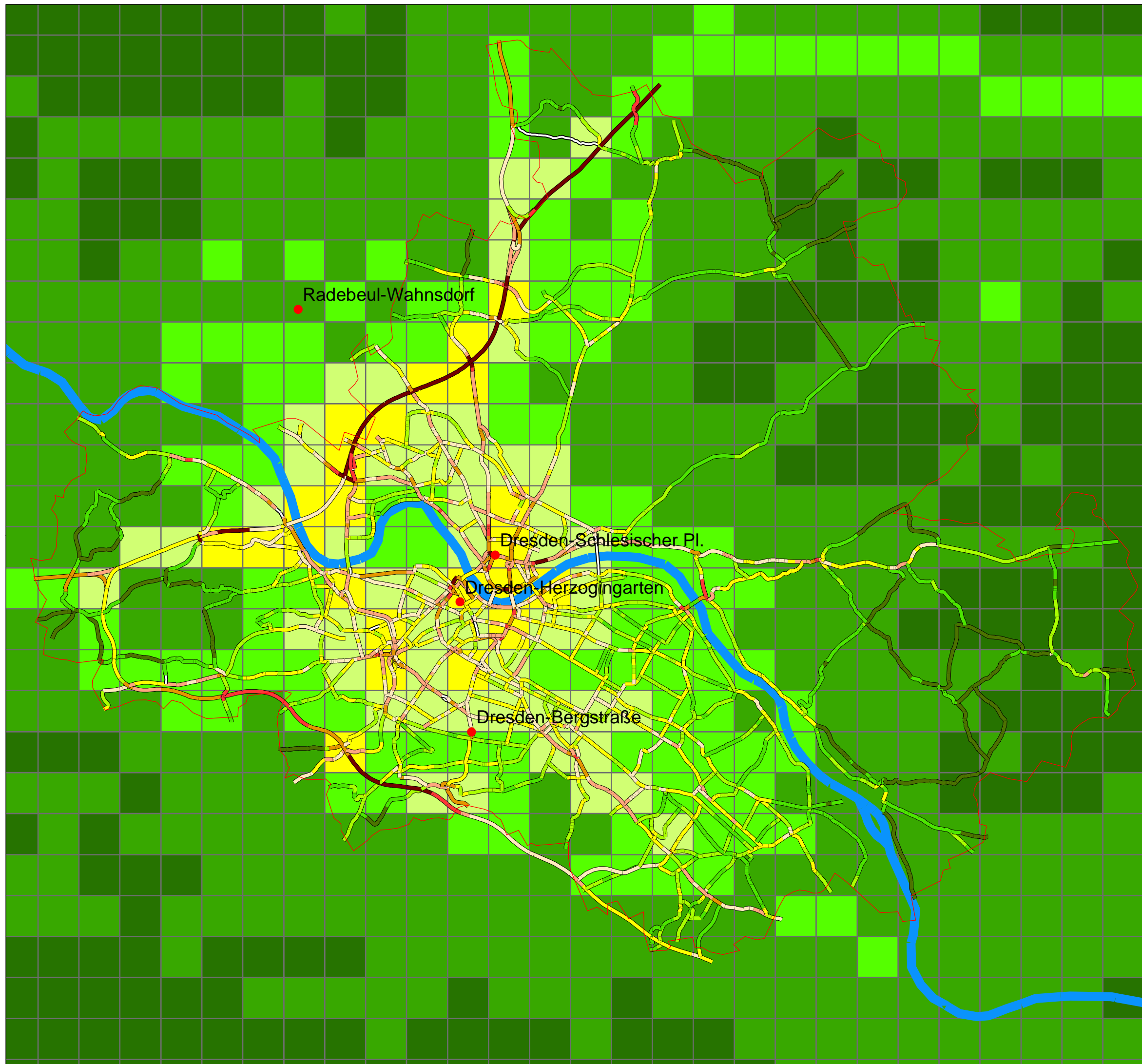
Geobasisdaten: © 2005, Landesvermessungsamt Sachsen  
[www.landesvermessungsamt.sachsen.de](http://www.landesvermessungsamt.sachsen.de)

# Modellierte Jahresmittelwerte der PM<sub>10</sub> - Belastung (Mittel 2005-2009)



Grenzwert Jahresmittelwert = 40 µg/m<sup>3</sup>  
 Ab einem Jahresmittelwert von 30µg/m<sup>3</sup>  
 ist mit mehr als den 35 im Jahr zugelassenen  
 Überschreitungen des zulässigen Tagesmittelwertes  
 von 50 µg/m<sup>3</sup> zu rechnen.


**Modellierte Jahresmittelwerte  
der NO<sub>2</sub> - Belastung  
(Mittel 2005-2009)**



Grenzwert Jahresmittelwert = 40  $\mu\text{g}/\text{m}^3$

**Karte 12**

1:90.000

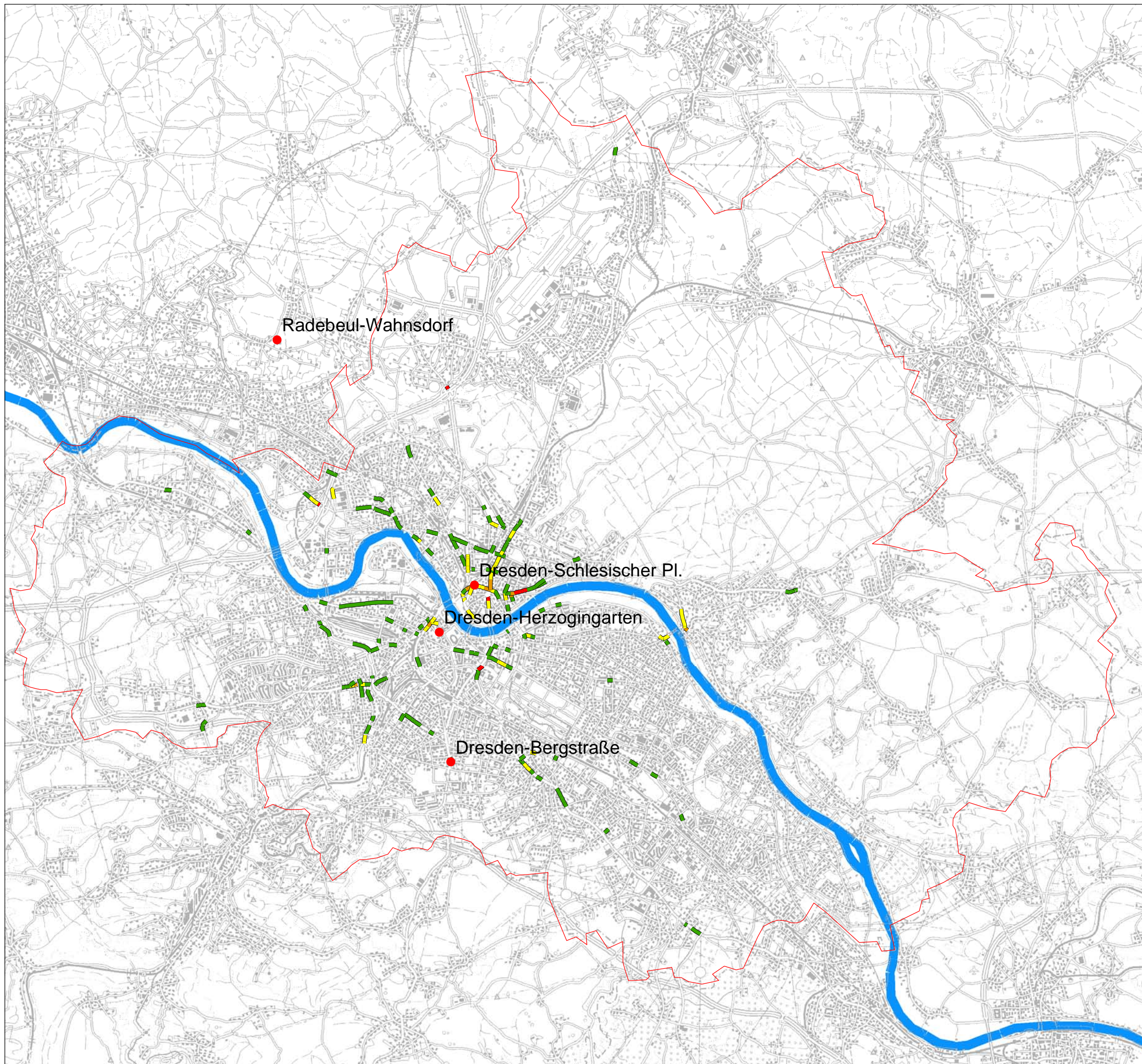
 Sächsisches Landesamt für Umwelt, Landwirtschaft und Geologie  
Abteilung 5 Klima, Luft, Lärm, Strahlen  
Referat 51 Luftqualität

Datengrundlage: Immissionskataster Sachsen





Bearbeitungsstand: 10/2010

Geobasisdaten: © 2005, Landesvermessungsamt Sachsen  
[www.landesvermessungsamt.sachsen.de](http://www.landesvermessungsamt.sachsen.de)

**Bewohnte Straßen  
mit  
Grenzwertüberschreitung  
(Mittel 2005-2009)**




**PM<sub>10</sub>-Gesamtbelastung**

-  bis 10 % über dem Äquivalenzwert
-  bis 20 % über dem Äquivalenzwert
-  bis 30 % über dem Äquivalenzwert
-  über 30 % über dem Äquivalenzwert

**Karte 13a**

1:90.000

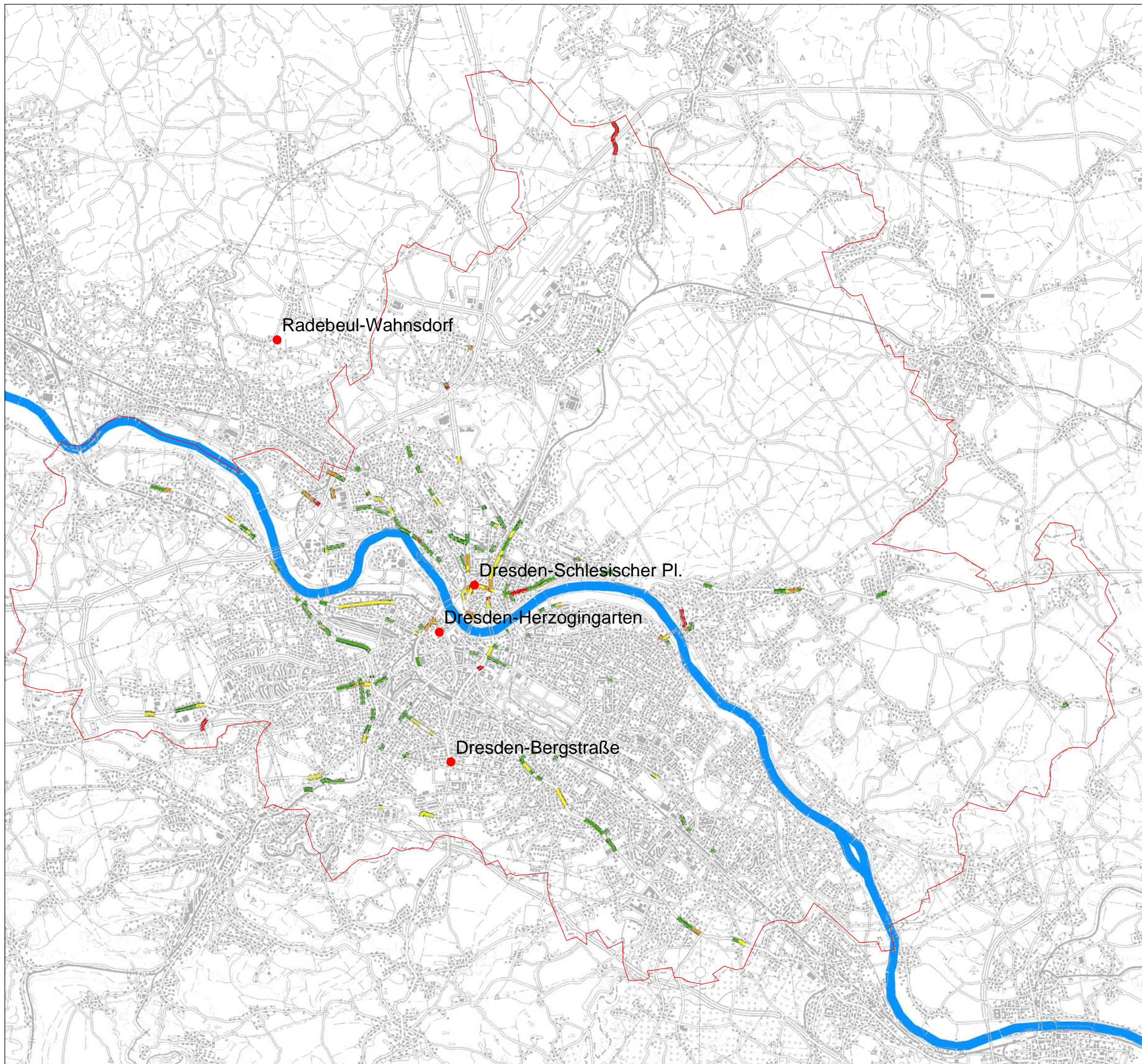
 Sächsisches Landesamt für Umwelt, Landwirtschaft und Geologie  
Abteilung 5 Klima, Luft, Lärm, Strahlen  
Referat 51 Luftqualität

Datengrundlage: Immissionskataster Sachsen





Bearbeitungsstand: 10/2010

Geobasisdaten: © 2005, Landesvermessungsamt Sachsen  
[www.landesvermessungsamt.sachsen.de](http://www.landesvermessungsamt.sachsen.de)

**Bewohnte Straßen  
mit  
Grenzwertüberschreitung  
(Mittel 2005-2009)**




**NO<sub>2</sub>-Gesamtbelastung**

-  bis 10 % über dem Grenzwert
-  bis 20 % über dem Grenzwert
-  bis 30 % über dem Grenzwert
-  mehr als 30 % über dem Grenzwert

**Karte 13b**

1:90.000

 Sächsisches Landesamt für Umwelt, Landwirtschaft und Geologie  
Abteilung 5 Klima, Luft, Lärm, Strahlen  
Referat 51 Luftqualität

Datengrundlage: Immissionskataster Sachsen

Bearbeitungsstand: 10/2010

Geobasisdaten: © 2005, Landesvermessungsamt Sachsen  
[www.landesvermessungsamt.sachsen.de](http://www.landesvermessungsamt.sachsen.de)