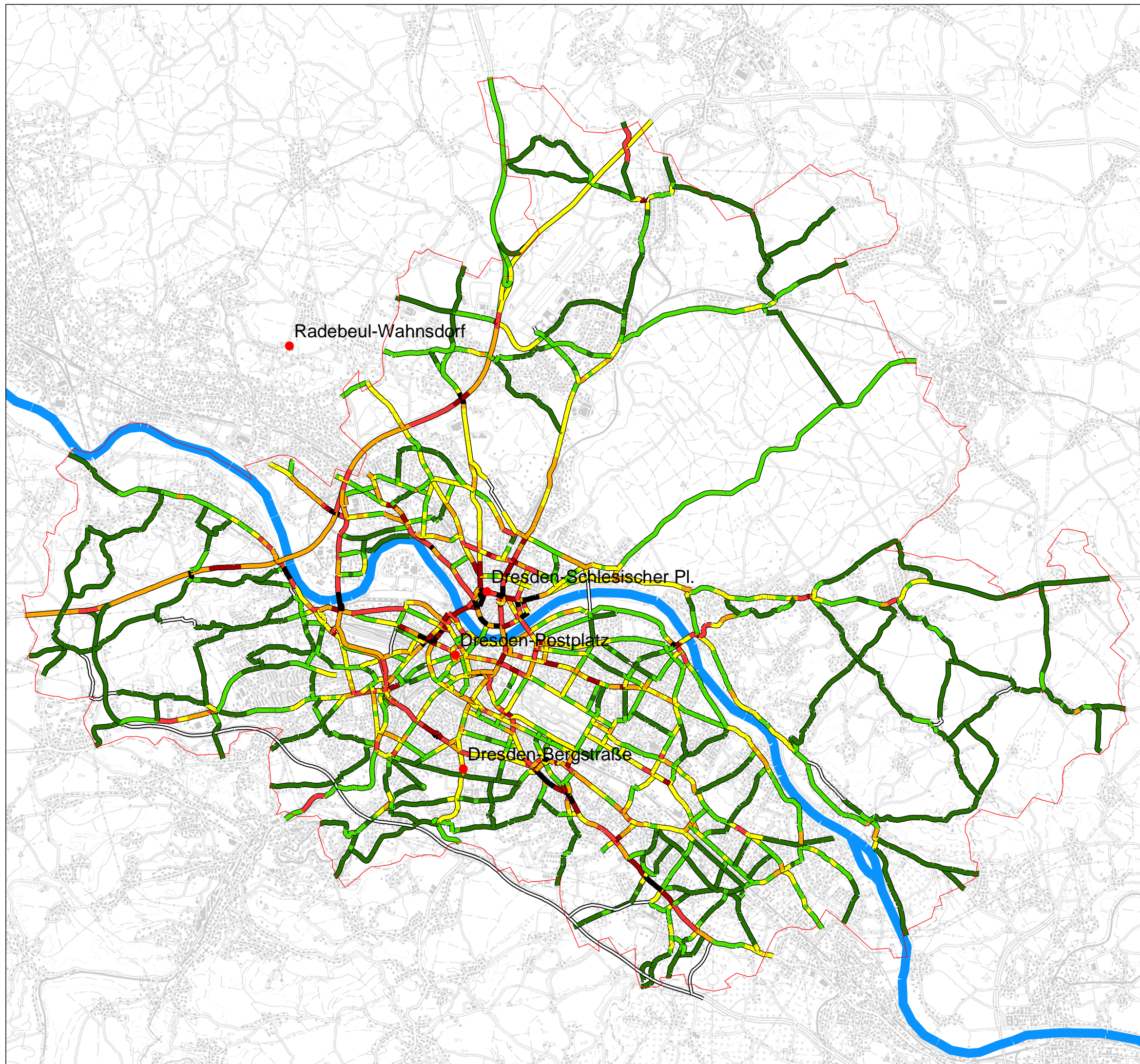


**Modellierte Jahresmittelwerte
der PM₁₀ - Zusatzbelastung
durch den lokalen Verkehr
(Mittel 2001-2005)**




PM₁₀ [$\mu\text{g}/\text{m}^3$]

- keine Werte
- 0 - 2
- 2 - 4
- 4 - 6
- 6 - 8
- 8 - 10
- 10 - 12
- > 12

Karte 9

1:90.000

 Sächsisches Landesamt für Umwelt und Geologie
Abteilung 2 Integrativer Umweltschutz, Klima, Luft, Strahlen
Referat 22 Luftqualität

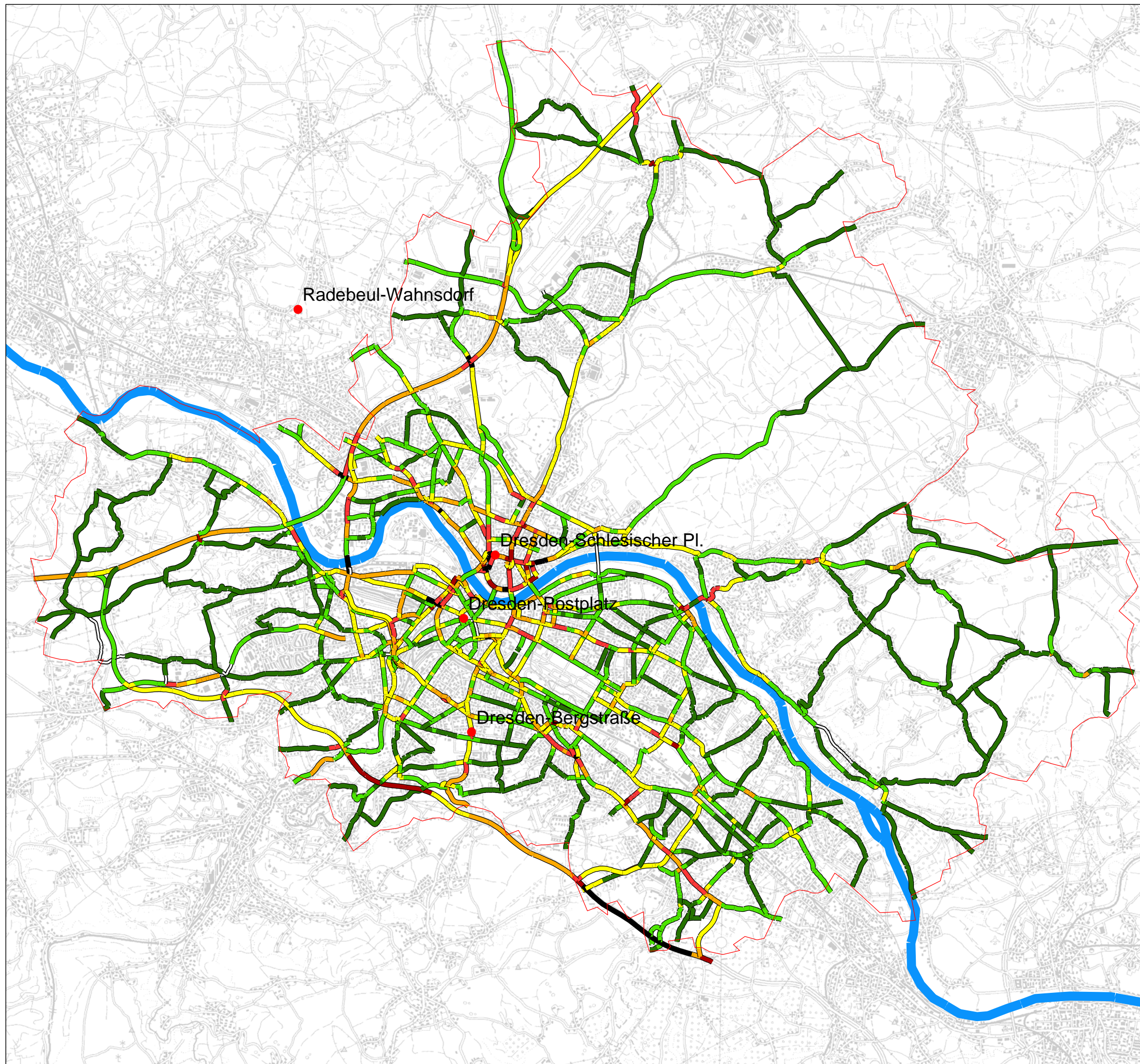
Datengrundlage: Immissionskataster Sachsen

Bearbeitungsstand: 12/2006

Geobasisdaten: © 2005, Landesvermessungsamt Sachsen
www.landesvermessungsamt.sachsen.de

**Modellierte Jahresmittelwerte
der PM₁₀ - Zusatzbelastung
durch den lokalen Verkehr
Prognose 2010**

ohne Waldschlösschenbrücke




PM₁₀ [$\mu\text{g}/\text{m}^3$]

- keine Werte
- 0 - 2
- 2 - 4
- 4 - 6
- 6 - 8
- 8 - 10
- 10 - 12
- > 12

Karte 10

1:90.000

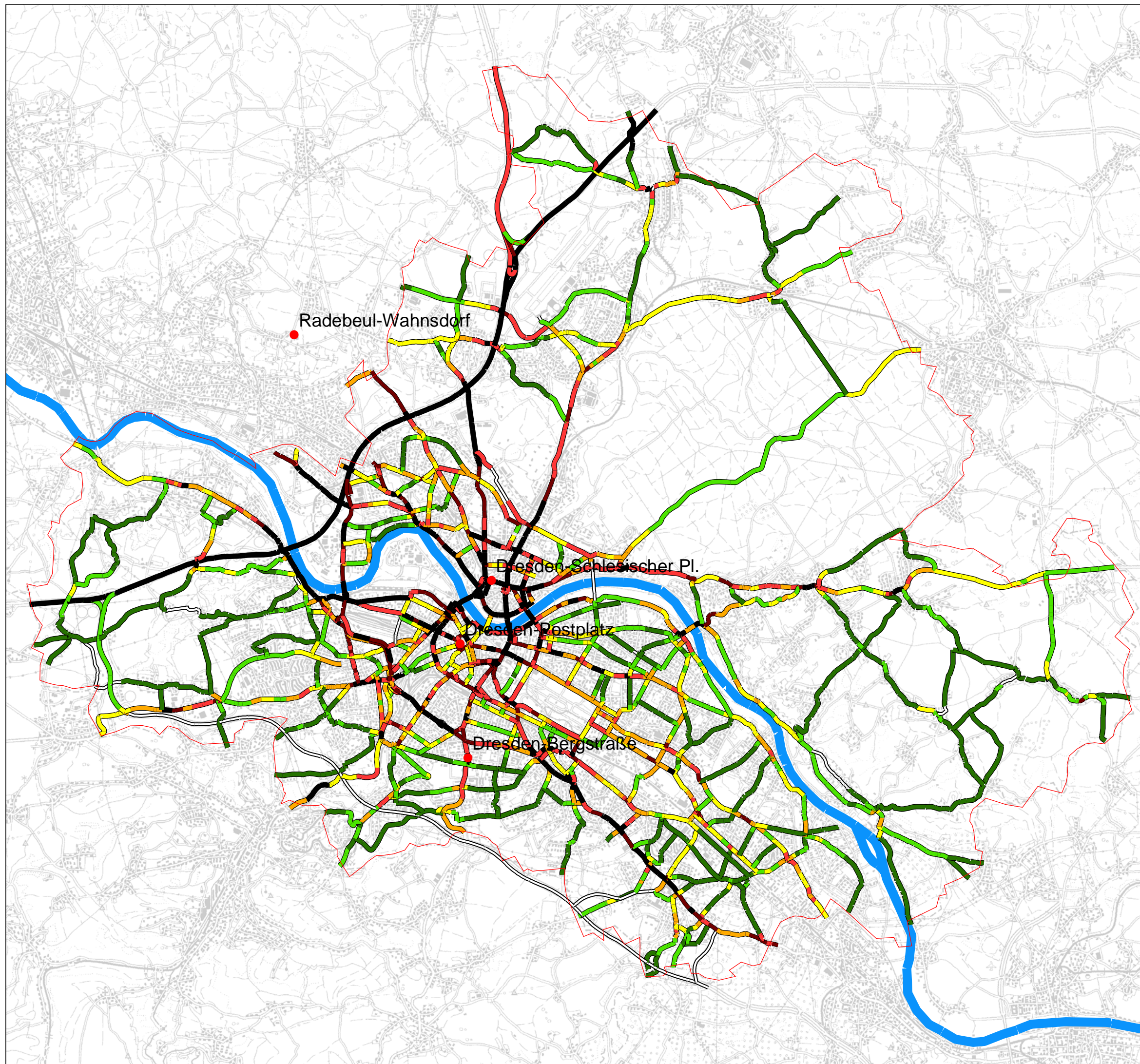
 Sächsisches Landesamt für Umwelt und Geologie
Abteilung 2 Integrativer Umweltschutz, Klima, Luft, Strahlen
Referat 22 Luftqualität

Datengrundlage: Immissionskataster Sachsen

Bearbeitungsstand: 02/2008

Geobasisdaten: © 2005, Landesvermessungsamt Sachsen
www.landesvermessungsamt.sachsen.de

**Modellierte Jahresmittelwerte
der NO₂ - Zusatzbelastung
durch den lokalen Verkehr
(Mittel 2001-2005)**




NO₂ [$\mu\text{g}/\text{m}^3$]

- Keine Werte
- 0 - 10
- 10 - 15
- 15 - 20
- 20 - 25
- 25 - 30
- 30 - 35
- > 35

Karte 11

1:90.000

 Sächsisches Landesamt für Umwelt und Geologie
Abteilung 2 Integrativer Umweltschutz, Klima, Luft, Strahlen
Referat 22 Luftqualität

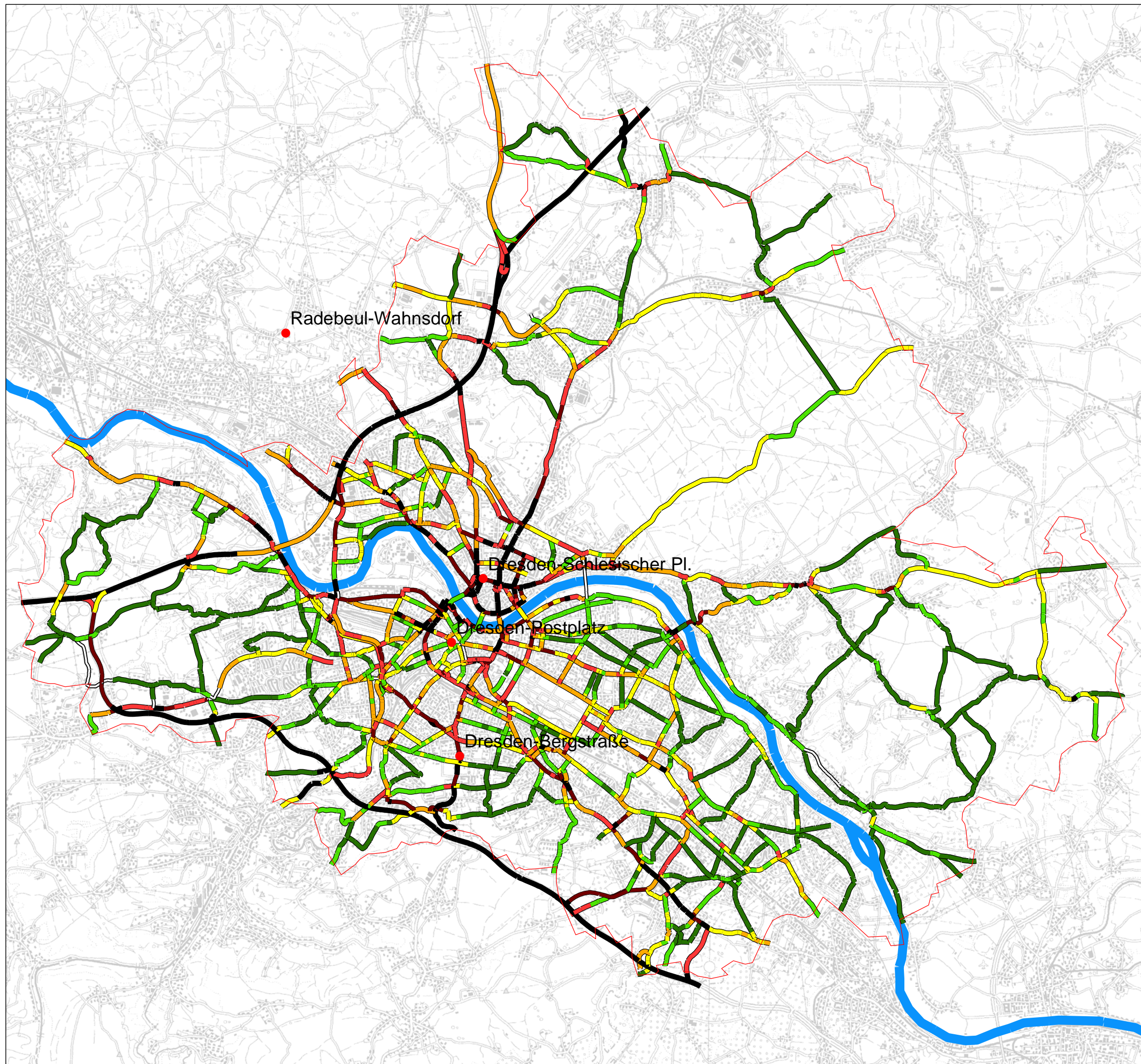
Datengrundlage: Immissionskataster Sachsen

Bearbeitungsstand: 12/2006

Geobasisdaten: © 2005, Landesvermessungsamt Sachsen
www.landesvermessungsamt.sachsen.de

**Modellierte Jahresmittelwerte
der NO₂ - Zusatzbelastung
durch den lokalen Verkehr
Prognose 2010**

ohne Waldschlösschenbrücke




NO₂ [$\mu\text{g}/\text{m}^3$]

- Keine Werte
- 0 - 10
- 10 - 15
- 15 - 20
- 20 - 25
- 25 - 30
- 30 - 35
- > 35

Karte 12

1:90.000

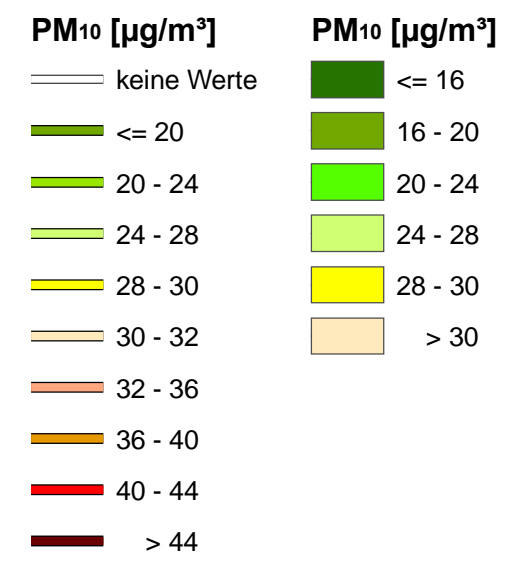
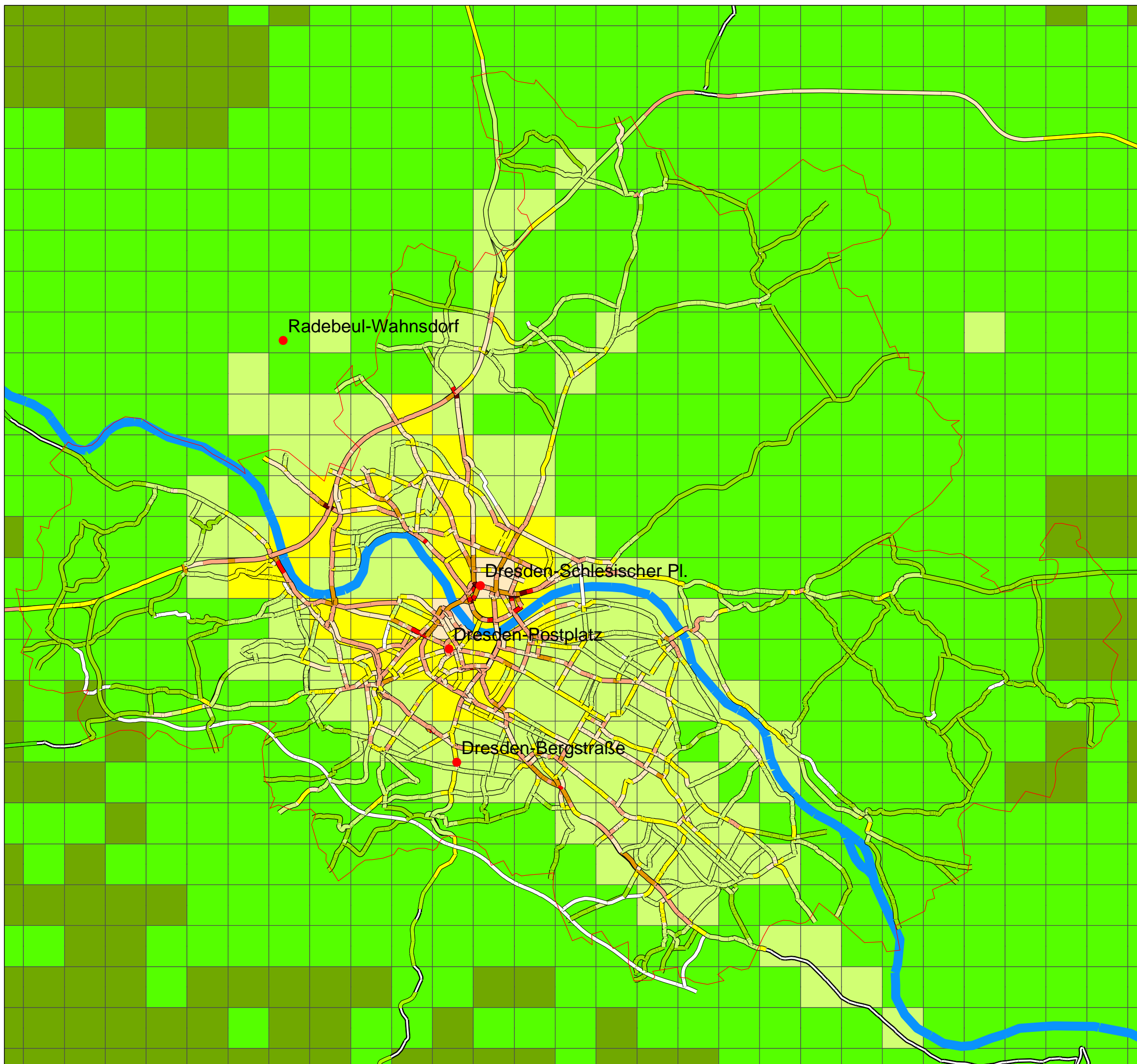
 Sächsisches Landesamt für Umwelt und Geologie
Abteilung 2 Integrativer Umweltschutz, Klima, Luft, Strahlen
Referat 22 Luftqualität

Datengrundlage: Immissionskataster Sachsen

Bearbeitungsstand: 02/2008

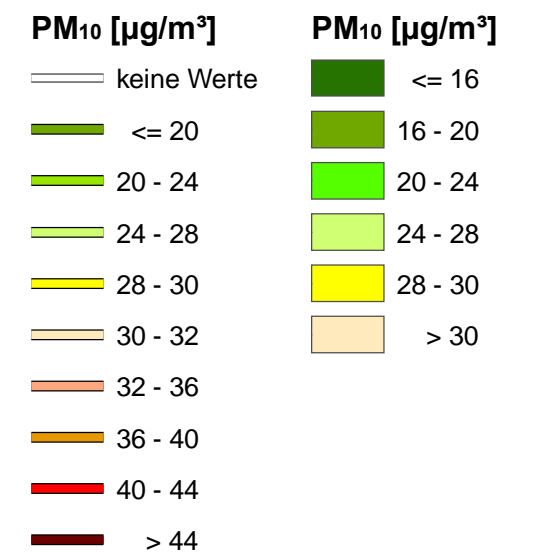
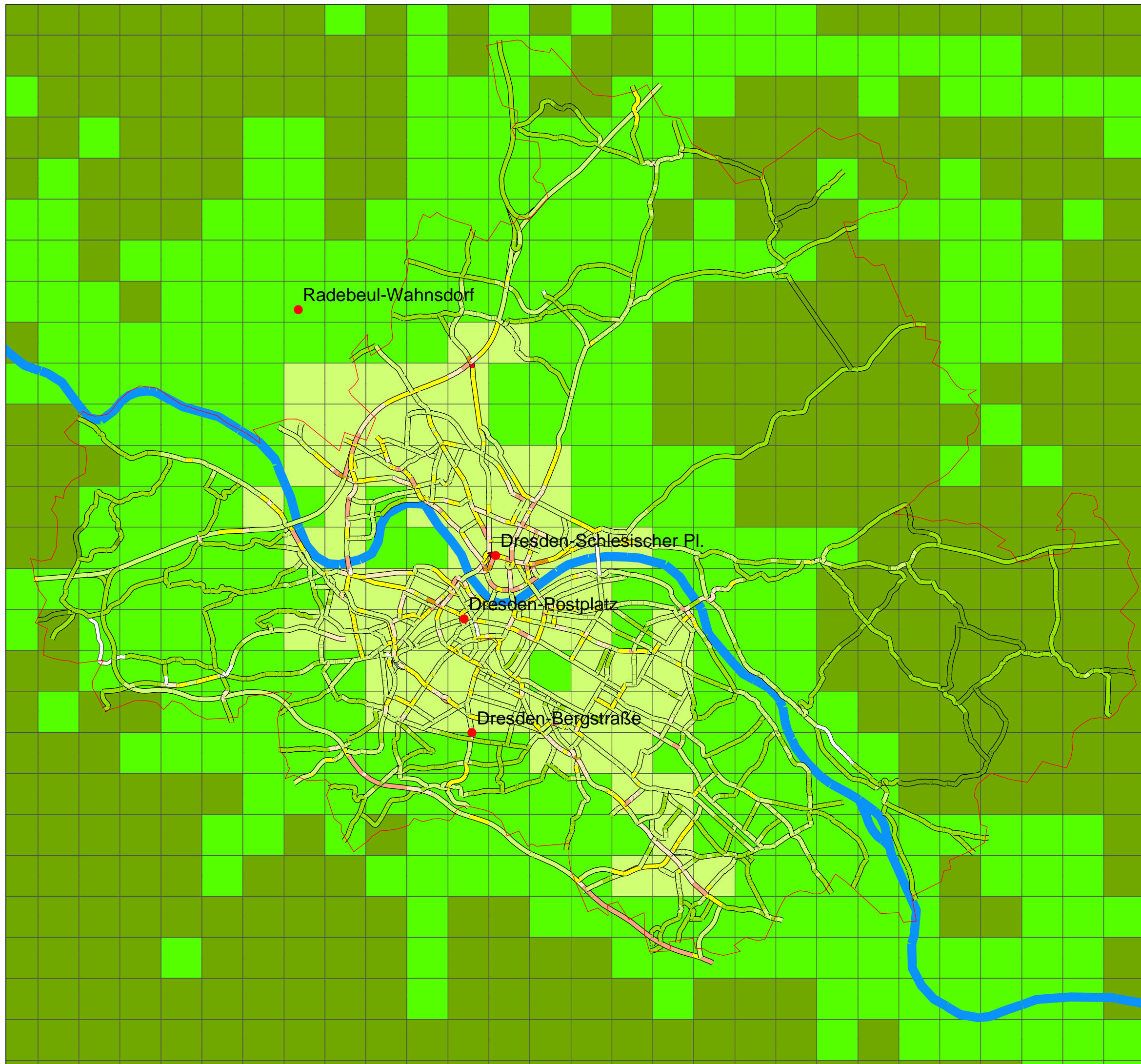
Geobasisdaten: © 2005, Landesvermessungsamt Sachsen
www.landesvermessungsamt.sachsen.de

Modellierte Jahresmittelwerte der PM₁₀ - Belastung (Mittel 2001-2005)




**Modellierte Jahresmittelwerte
der PM₁₀ - Belastung
Prognose 2010**

ohne Waldschlösschenbrücke



Karte 14

1:90.000

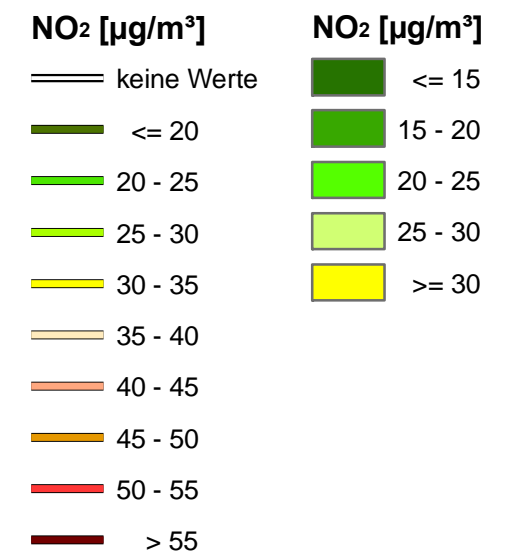
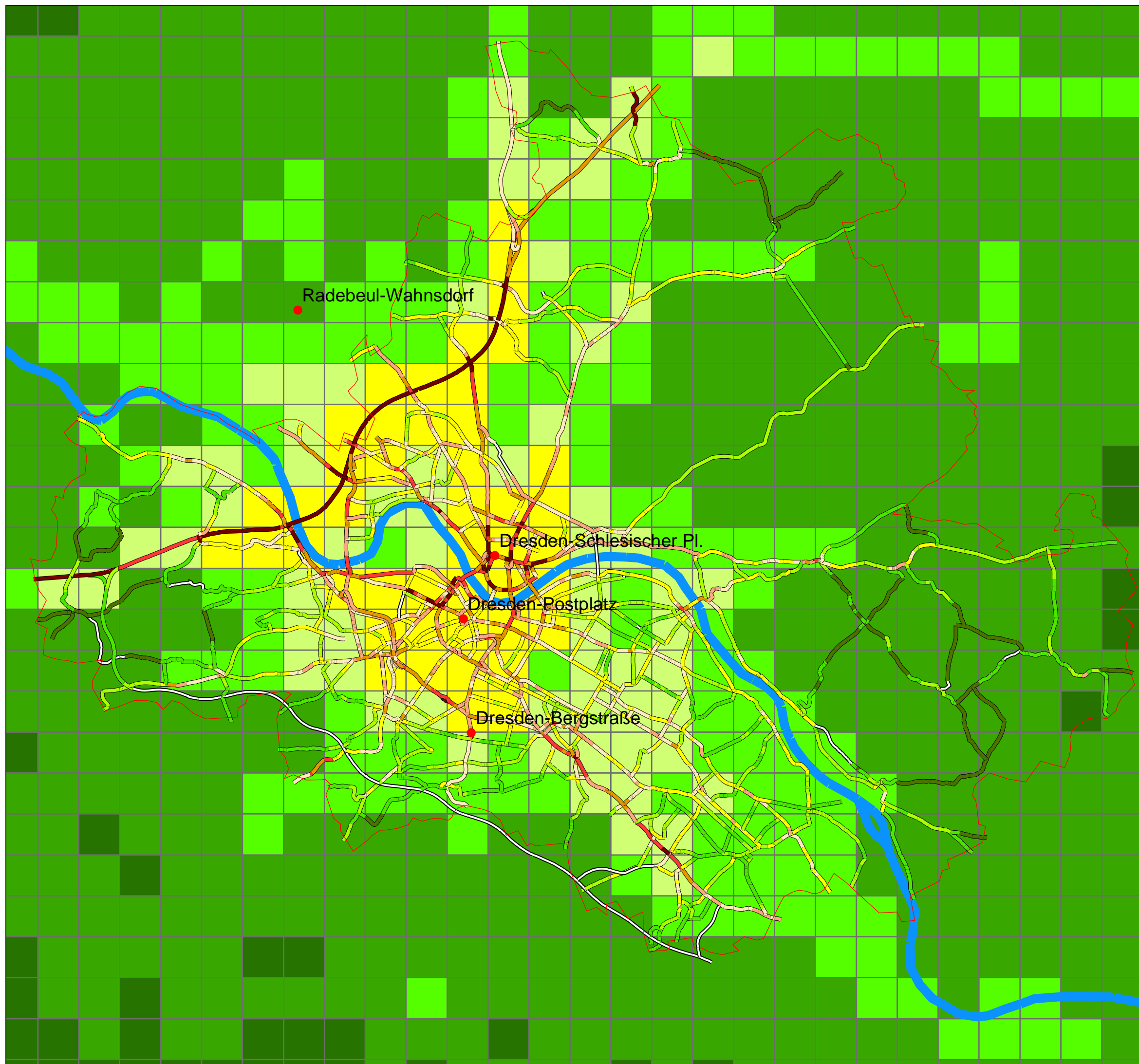
 Sächsisches Landesamt für Umwelt und Geologie
Abteilung 2 Integrativer Umweltschutz, Klima, Luft, Strahlen
Referat 22 Luftqualität

Datengrundlage: Immissionskataster Sachsen

Bearbeitungsstand: 02/2008


Geobasisdaten: © 2005, Landesvermessungsamt Sachsen
www.landesvermessungsamt.sachsen.de

**Modellierte Jahresmittelwerte
der NO₂ - Belastung
(Mittel 2001-2005)**



Karte 15

1:90.000

 Sächsisches Landesamt für Umwelt und Geologie
Abteilung 2 Integrativer Umweltschutz, Klima, Luft, Strahlen
Referat 22 Luftqualität

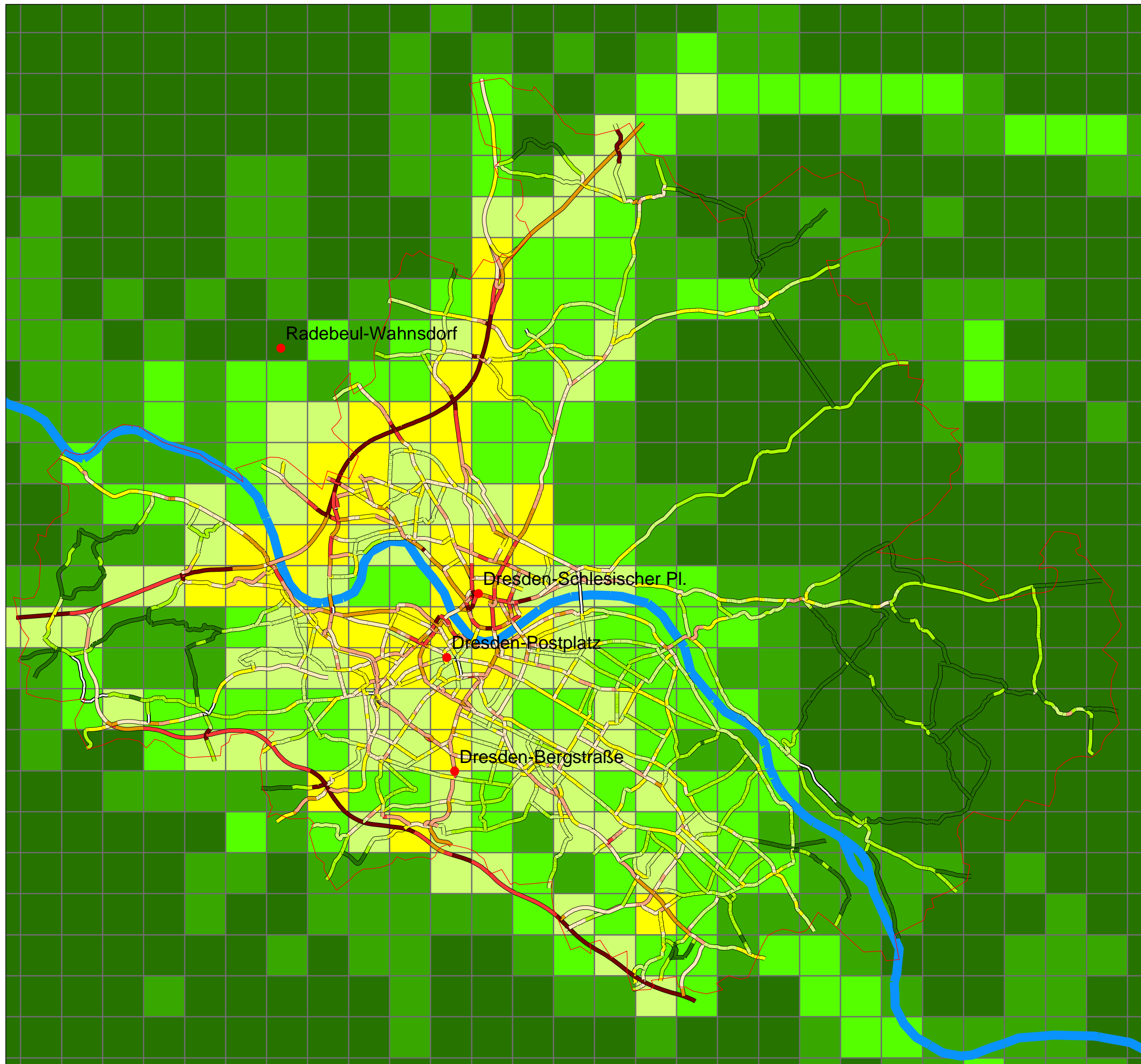
Datengrundlage: Immissionskataster Sachsen

Bearbeitungsstand: 12/2006

Geobasisdaten: © 2005, Landesvermessungsamt Sachsen
www.landesvermessungsamt.sachsen.de

**Modellierte Jahresmittelwerte
der NO₂ - Belastung
Prognose 2010**

ohne Waldschlösschenbrücke



NO₂ [µg/m³]


- keine Werte
- <= 20
- 20 - 25
- 25 - 30
- 30 - 35
- 35 - 40
- 40 - 45
- 45 - 50
- 50 - 55
- > 55

NO₂ [µg/m³]

- <= 15
- 15 - 20
- 20 - 25
- 25 - 30
- >= 30

Karte 16

1:90.000

 Sächsisches Landesamt für Umwelt und Geologie
Abteilung 2 Integrativer Umweltschutz, Klima, Luft, Strahlen
Referat 22 Luftqualität

Datengrundlage: Immissionskataster Sachsen

Bearbeitungsstand: 02/2008

Geobasisdaten: © 2005, Landesvermessungsamt Sachsen
www.landesvermessungsamt.sachsen.de