

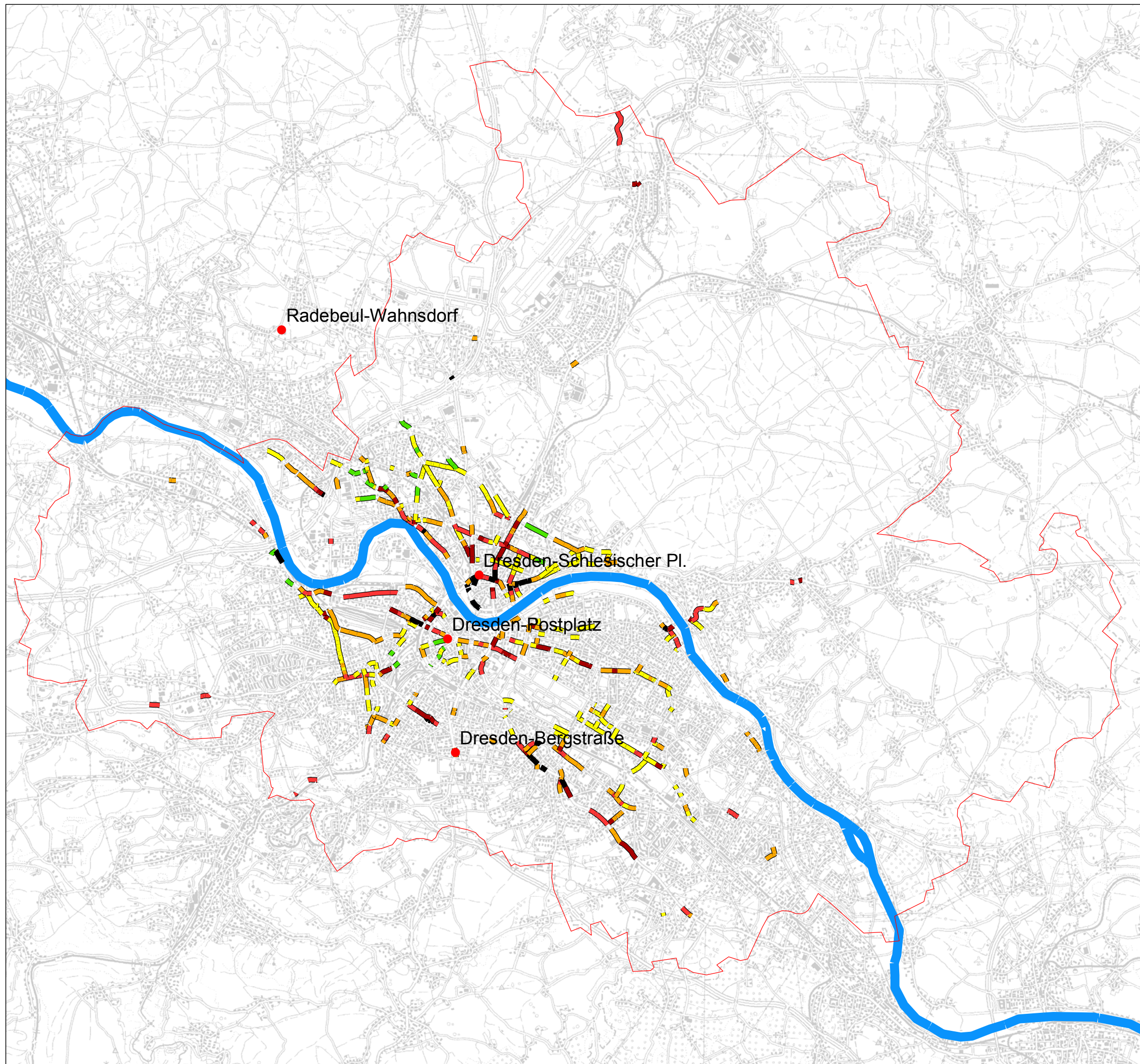
Bewohnte Straßen mit Grenzwertüberschreitung Mittel 2001-2005

PM₁₀ - Gesamtbelastung > 30 µg/m³
oder
NO₂ - Gesamtbelastung > 40 µg/m³

Klassifikation der PM₁₀ - Zusatzbe-
lastung durch den lokalen Verkehr:


PM₁₀ [µg/m³]

- keine Werte
- 0 - 2
- 2 - 4
- 4 - 6
- 6 - 8
- 8 - 10
- 10 - 12
- > 12



Karte 17

1:90.000

 Sächsisches Landesamt für Umwelt und Geologie
Abteilung 2 Integrativer Umweltschutz, Klima, Luft, Strahlen
Referat 22 Luftqualität

Datengrundlage: Immissionskataster Sachsen

Bearbeitungsstand: 12/2006

Geobasisdaten: © 2005, Landesvermessungsamt Sachsen
www.landesvermessungsamt.sachsen.de

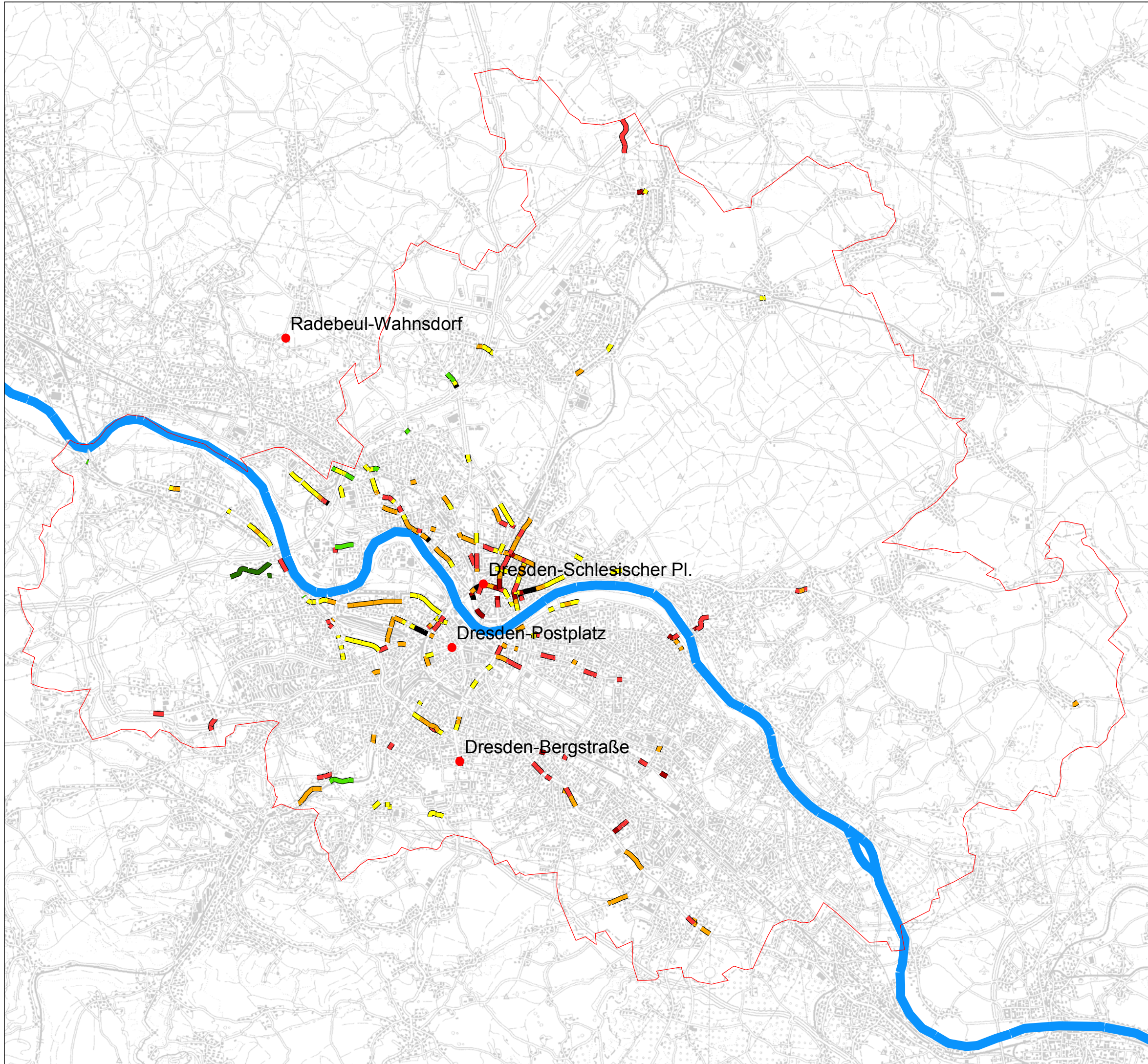
**Bewohnte Straßen
mit voraussichtlicher
Grenzwertüberschreitung 2010
ohne Waldschlösschenbrücke**

PM₁₀ - Gesamtbelastung > 30 µg/m³
oder
NO₂ - Gesamtbelastung > 40 µg/m³

**Klassifikation der PM₁₀ - Zusatzbe-
lastung durch den lokalen Verkehr:**


PM₁₀ [µg/m³]

- keine Werte
- 0 - 2
- 2 - 4
- 4 - 6
- 6 - 8
- 8 - 10
- 10 - 12
- > 12



Karte 18

1:90.000

 Sächsisches Landesamt für Umwelt und Geologie
Abteilung 2 Integrativer Umweltschutz, Klima, Luft, Strahlen
Referat 22 Luftqualität

Datengrundlage: Immissionskataster Sachsen

Bearbeitungsstand: 02/2008

Geobasisdaten: © 2005, Landesvermessungsamt Sachsen
www.landesvermessungsamt.sachsen.de

**Bewohnte Straßen
mit voraussichtlicher
Grenzwertüberschreitung 2010**

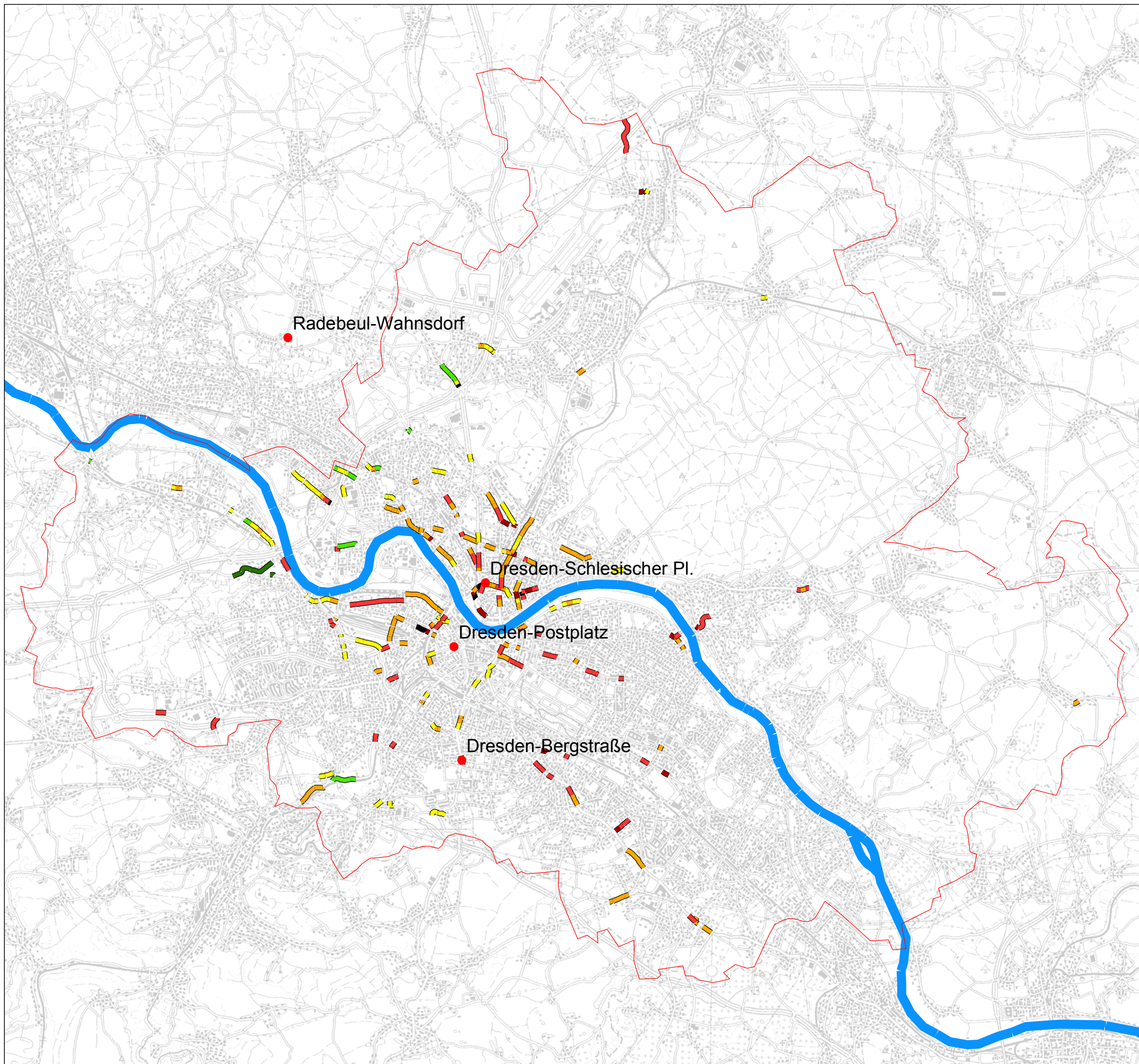
ohne Waldschlösschenbrücke

mit allen zusätzlichen
Maßnahmen einschließlich
kleiner Umweltzone
mit Beschränkung für
Schadstoffgruppe 1 und 2

PM₁₀ - Gesamtbelastung > 30 µg/m³
oder
NO₂ - Gesamtbelastung > 40 µg/m³


**Klassifikation der PM₁₀ - Zusatzbe-
lastung durch den lokalen Verkehr:**

PM₁₀ [µg/m³]



Karte 19

1:90.000

 Sächsisches Landesamt für Umwelt und Geologie
Abteilung 2 Integrativer Umweltschutz, Klima, Luft, Strahlen
Referat 22 Luftqualität

Datengrundlage: Immissionskataster Sachsen

Bearbeitungsstand: 02/2008

Geobasisdaten: © 2005, Landesvermessungsamt Sachsen
www.landesvermessungsamt.sachsen.de

**Bewohnte Straßen
mit voraussichtlicher
Grenzwertüberschreitung 2010**

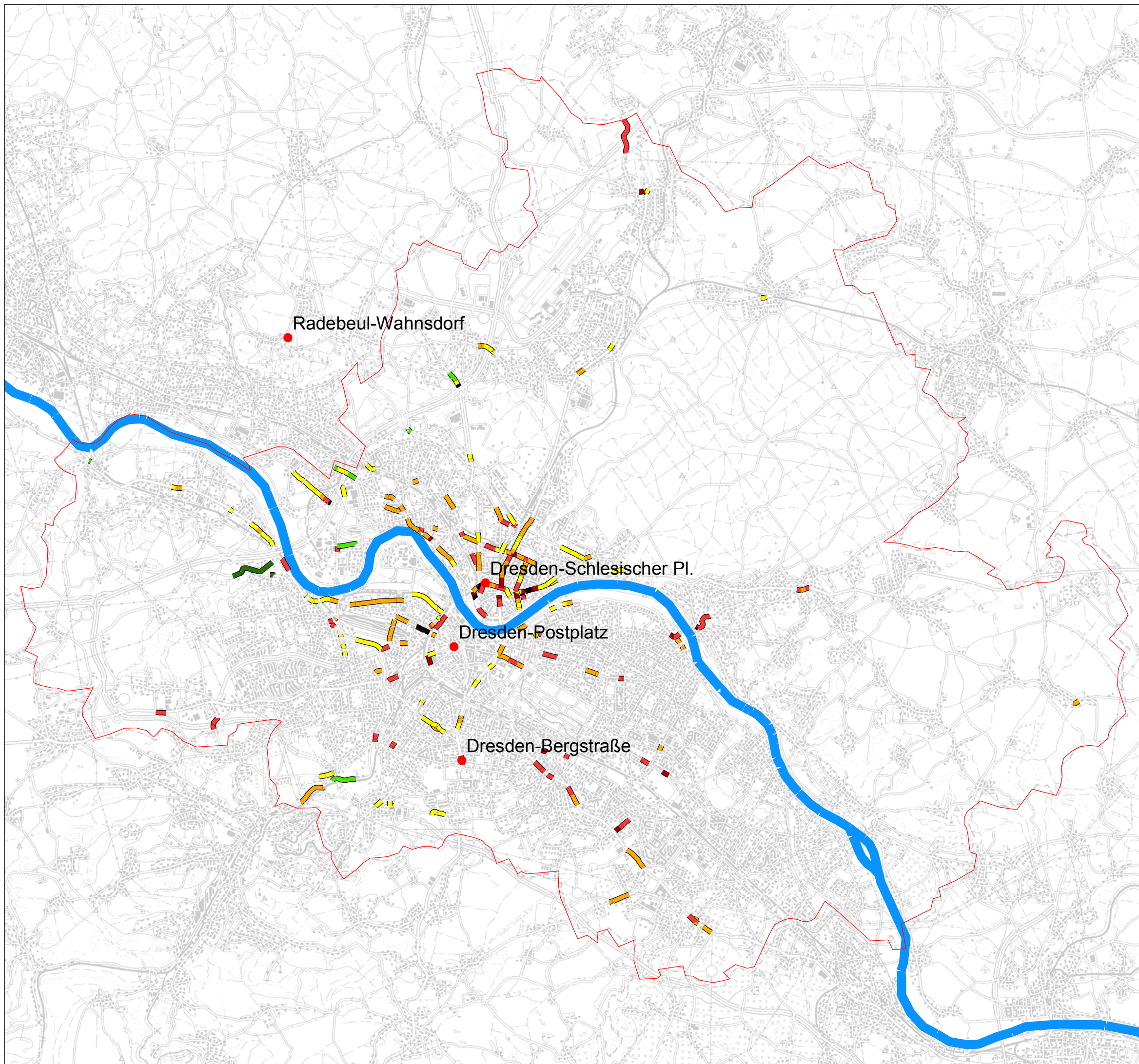
ohne Waldschlösschenbrücke

mit allen zusätzlichen
Maßnahmen einschließlich
großer Umweltzone
mit Beschränkung für
Schadstoffgruppe 1

PM₁₀ - Gesamtbelastung > 30 µg/m³
oder
NO₂ - Gesamtbelastung > 40 µg/m³


**Klassifikation der PM₁₀ - Zusatzbe-
lastung durch den lokalen Verkehr:**

PM₁₀ [µg/m³]



Karte 20

1:90.000

 Sächsisches Landesamt für Umwelt und Geologie
Abteilung 2 Integrativer Umweltschutz, Klima, Luft, Strahlen
Referat 22 Luftqualität

Datengrundlage: Immissionskataster Sachsen

Bearbeitungsstand: 02/2008

Geobasisdaten: © 2005, Landesvermessungsamt Sachsen
www.landesvermessungsamt.sachsen.de

**Bewohnte Straßen
mit voraussichtlicher
Grenzwertüberschreitung 2010**

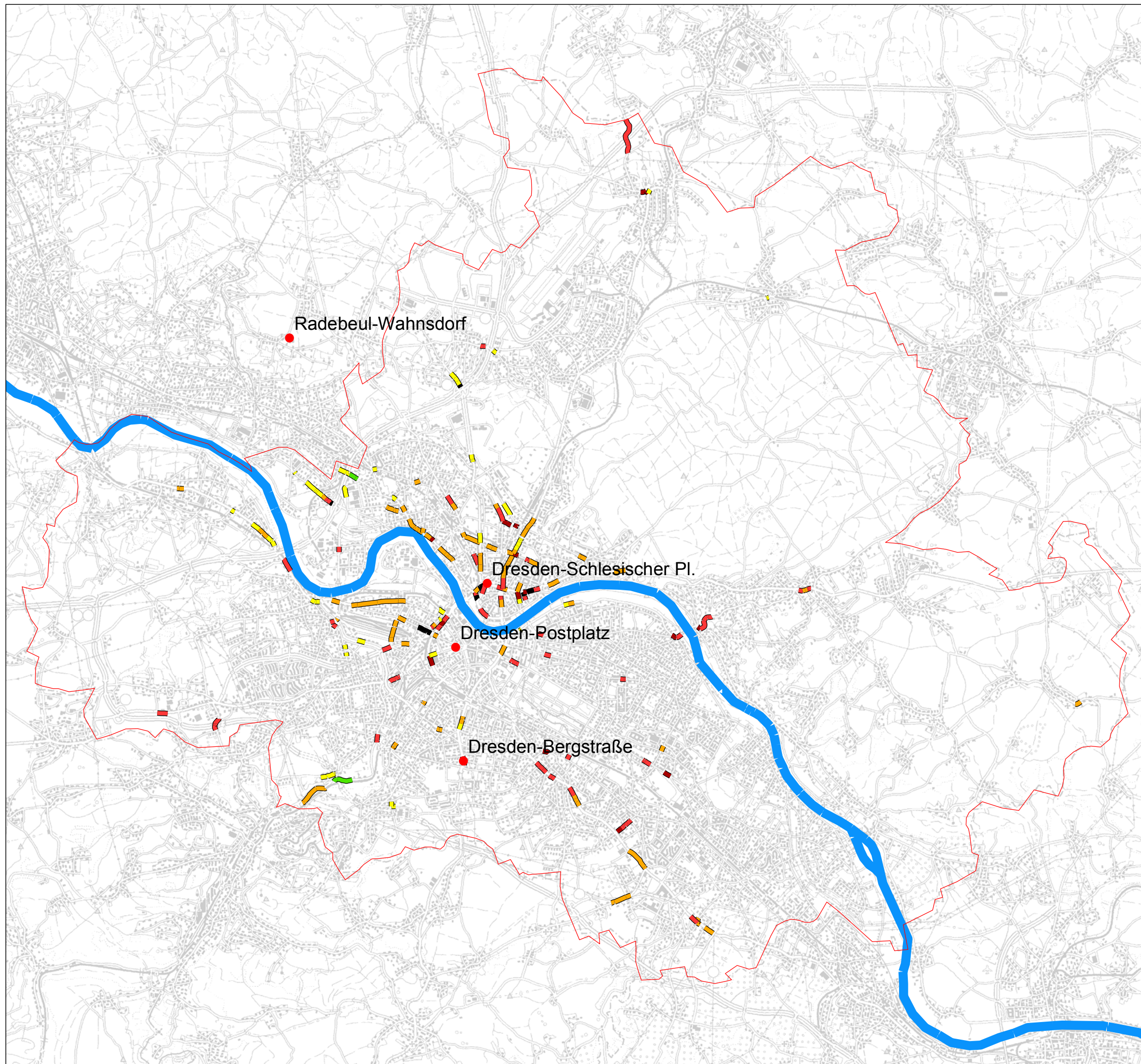
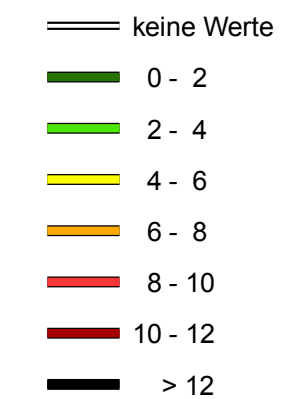
ohne Waldschlösschenbrücke

mit allen zusätzlichen
Maßnahmen einschließlich
großer Umweltzone
mit Beschränkung für
Schadstoffgruppe 1 und 2

PM₁₀ - Gesamtbelastung > 30 µg/m³
oder
NO₂ - Gesamtbelastung > 40 µg/m³


**Klassifikation der PM₁₀ - Zusatzbe-
lastung durch den lokalen Verkehr:**

PM₁₀ [µg/m³]



Karte 21

1:90.000

 Sächsisches Landesamt für Umwelt und Geologie
Abteilung 2 Integrativer Umweltschutz, Klima, Luft, Strahlen
Referat 22 Luftqualität

Datengrundlage: Immissionskataster Sachsen

Bearbeitungsstand: 02/2008

Geobasisdaten: © 2005, Landesvermessungsamt Sachsen
www.landesvermessungsamt.sachsen.de

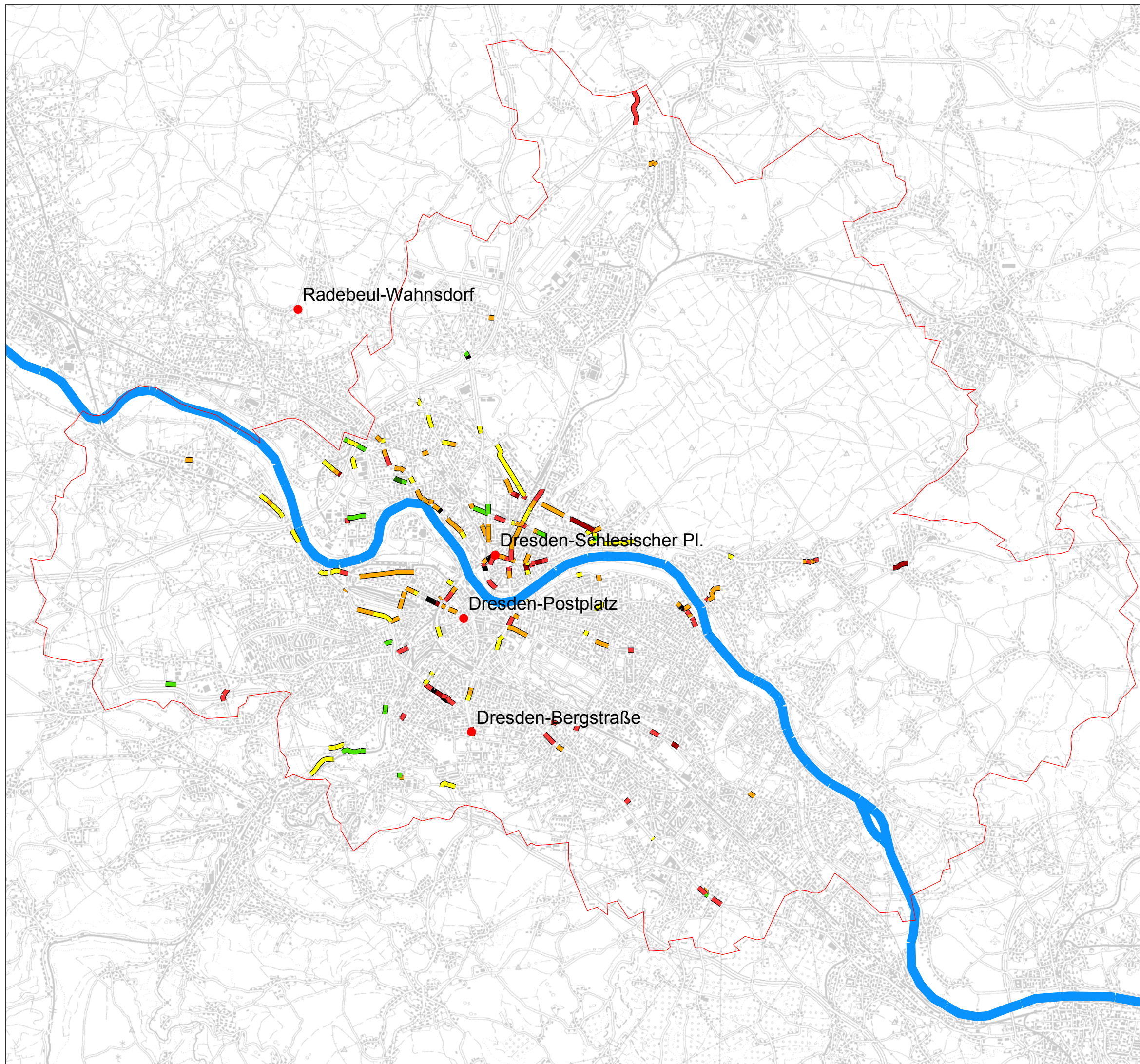
**Bewohnte Straßen
mit voraussichtlicher
Grenzwertüberschreitung 2010
mit Waldschlösschenbrücke**

PM₁₀ - Gesamtbelastung > 30 µg/m³
oder
NO₂ - Gesamtbelastung > 40 µg/m³

**Klassifikation der PM₁₀ - Zusatzbe-
lastung durch den lokalen Verkehr:**


PM₁₀ [µg/m³]

- keine Werte
- 0 - 2
- 2 - 4
- 4 - 6
- 6 - 8
- 8 - 10
- 10 - 12
- > 12



Karte 22

1:90.000

 Sächsisches Landesamt für Umwelt und Geologie
Abteilung 2 Integrativer Umweltschutz, Klima, Luft, Strahlen
Referat 22 Luftqualität

Datengrundlage: Immissionskataster Sachsen

Bearbeitungsstand: 02/2008

Geobasisdaten: © 2005, Landesvermessungsamt Sachsen
www.landesvermessungsamt.sachsen.de

**Bewohnte Straßen
mit voraussichtlicher
Grenzwertüberschreitung 2010**

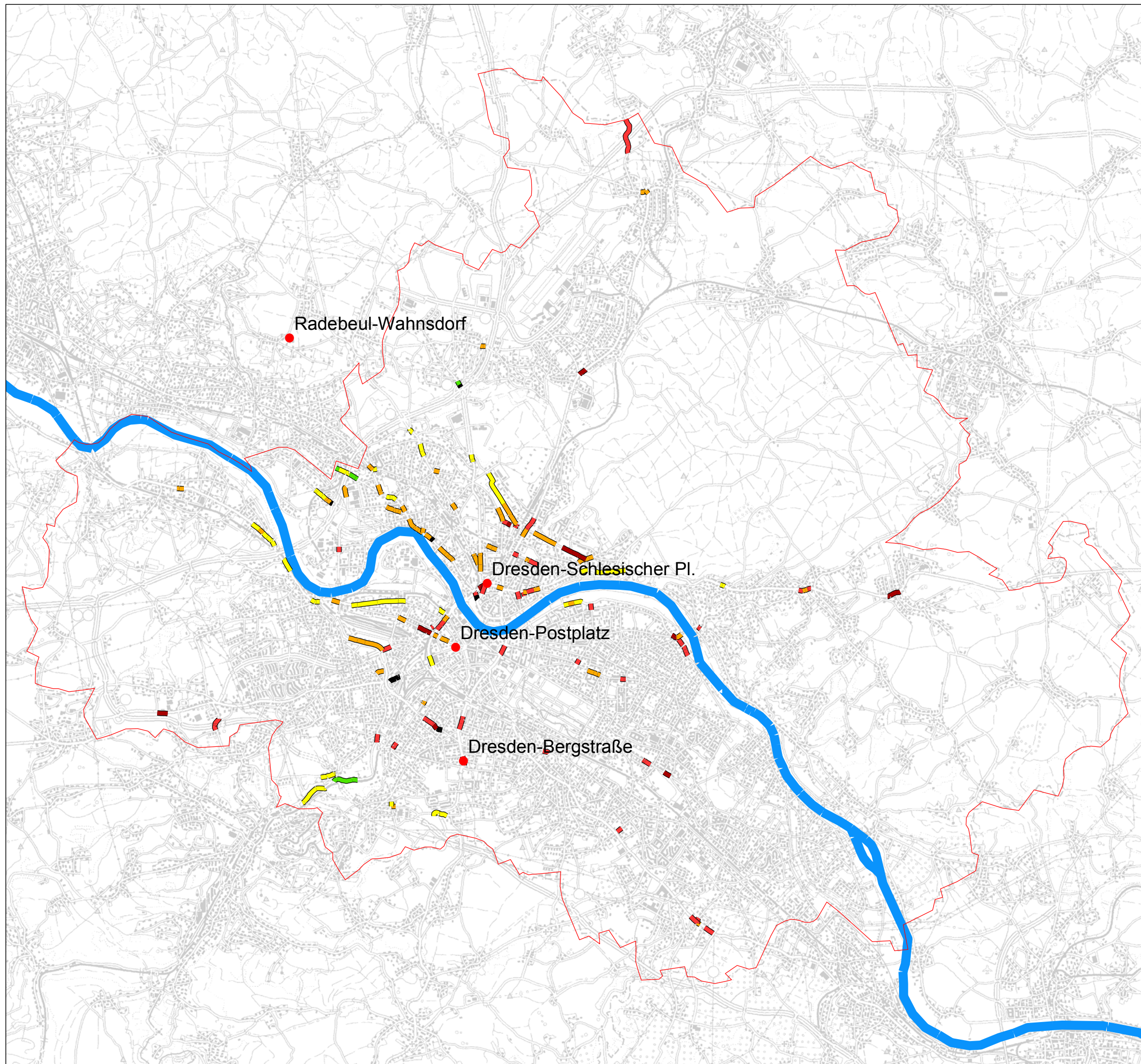
mit Waldschlösschenbrücke

mit allen zusätzlichen
Maßnahmen einschließlich
kleiner Umweltzone
mit Beschränkung für
Schadstoffgruppe 1 und 2

PM₁₀ - Gesamtbelastung > 30 µg/m³
oder
NO₂ - Gesamtbelastung > 40 µg/m³


**Klassifikation der PM₁₀ - Zusatzbe-
lastung durch den lokalen Verkehr:**

PM₁₀ [µg/m³]



Karte 23

1:90.000

 Sächsisches Landesamt für Umwelt und Geologie
Abteilung 2 Integrativer Umweltschutz, Klima, Luft, Strahlen
Referat 22 Luftqualität

Datengrundlage: Immissionskataster Sachsen

Bearbeitungsstand: 02/2008

Geobasisdaten: © 2005, Landesvermessungsamt Sachsen
www.landesvermessungsamt.sachsen.de

**Bewohnte Straßen
mit voraussichtlicher
Grenzwertüberschreitung 2010**

mit Waldschlösschenbrücke

mit allen zusätzlichen
Maßnahmen einschließlich
großer Umweltzone
mit Beschränkung für
Schadstoffgruppe 1

PM₁₀ - Gesamtbelastung > 30 µg/m³
oder

NO₂ - Gesamtbelastung > 40 µg/m³

**Klassifikation der PM₁₀ - Zusatzbe-
lastung durch den lokalen Verkehr:**

PM₁₀ [µg/m³]

— keine Werte

0 - 2

2 - 4

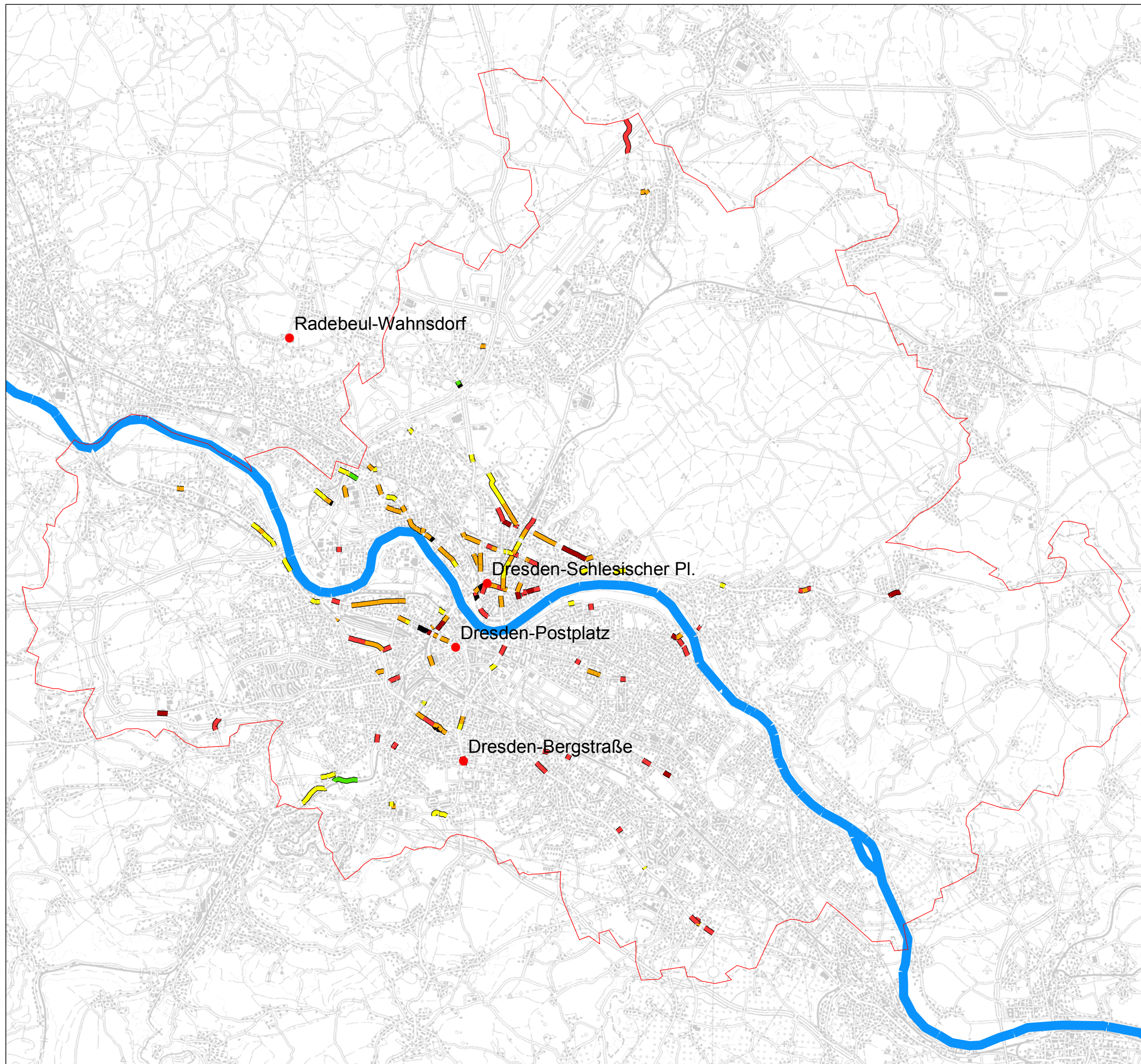
4 - 6

6 - 8

8 - 10


10 - 12

> 12



Karte 24

1:90.000

 Sächsisches Landesamt für Umwelt und Geologie
Abteilung 2 Integrativer Umweltschutz, Klima, Luft, Strahlen
Referat 22 Luftqualität

Datengrundlage: Immissionskataster Sachsen

Bearbeitungsstand: 02/2008

Geobasisdaten: © 2005, Landesvermessungsamt Sachsen
www.landesvermessungsamt.sachsen.de

**Bewohnte Straßen
mit voraussichtlicher
Grenzwertüberschreitung 2010**

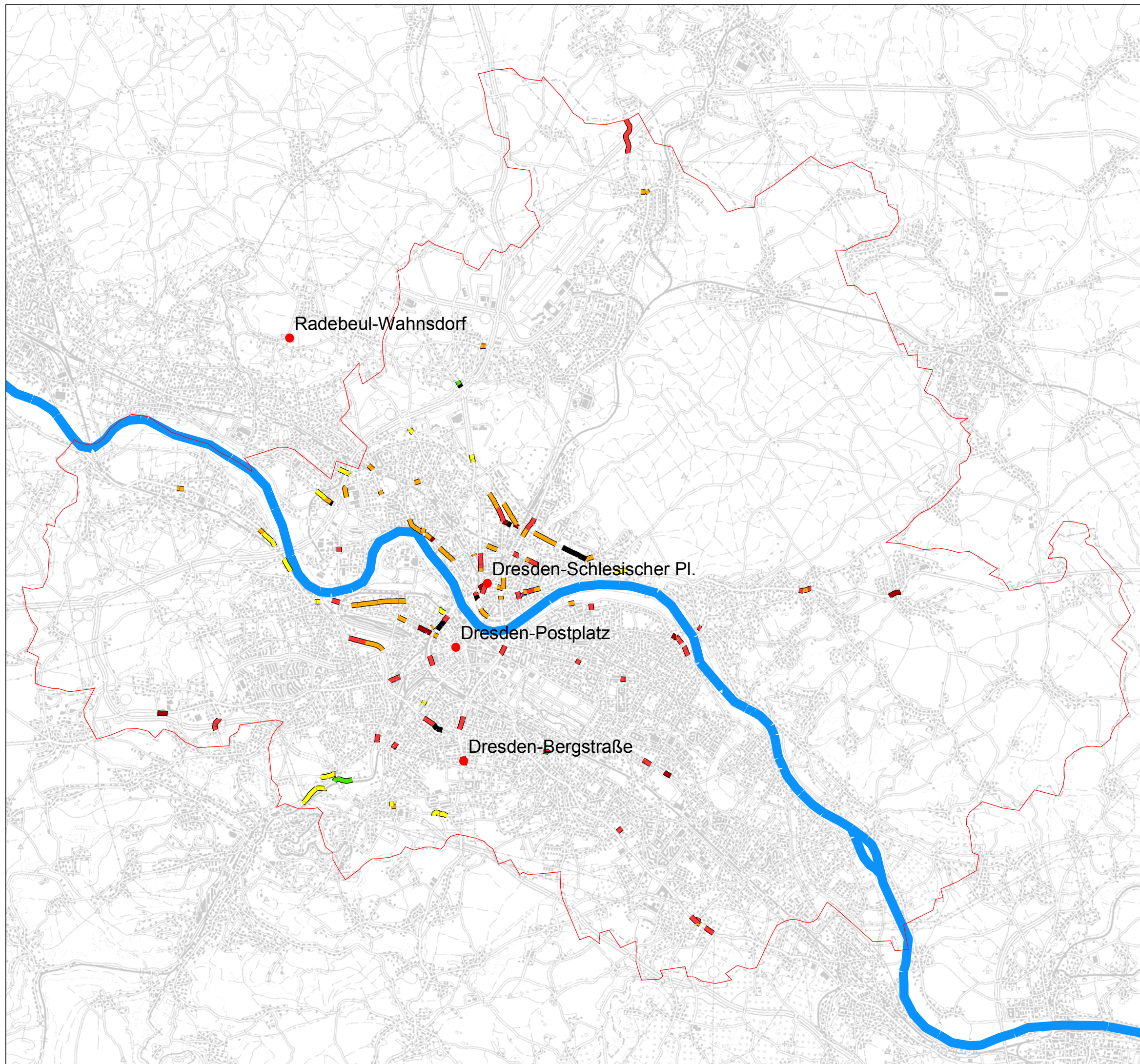
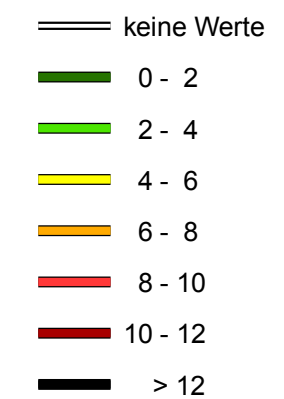
mit Waldschlösschenbrücke

mit allen zusätzlichen
Maßnahmen einschließlich
großer Umweltzone
mit Beschränkung für
Schadstoffgruppe 1 und 2

PM₁₀ - Gesamtbelastung > 30 µg/m³
oder
NO₂ - Gesamtbelastung > 40 µg/m³


**Klassifikation der PM₁₀ - Zusatzbe-
lastung durch den lokalen Verkehr:**

PM₁₀ [µg/m³]



Karte 25

1:90.000

 Sächsisches Landesamt für Umwelt und Geologie
Abteilung 2 Integrativer Umweltschutz, Klima, Luft, Strahlen
Referat 22 Luftqualität

Datengrundlage: Immissionskataster Sachsen

Bearbeitungsstand: 02/2008

Geobasisdaten: © 2005, Landesvermessungsamt Sachsen
www.landesvermessungsamt.sachsen.de