



Bundesministerium  
für Bildung  
und Forschung



# Ausblick auf zukünftige Förderaktivitäten des BMBF Von REFINA zum Nachhaltigen Landmanagement

Maike Hauschild, Projektträger Jülich (PtJ)

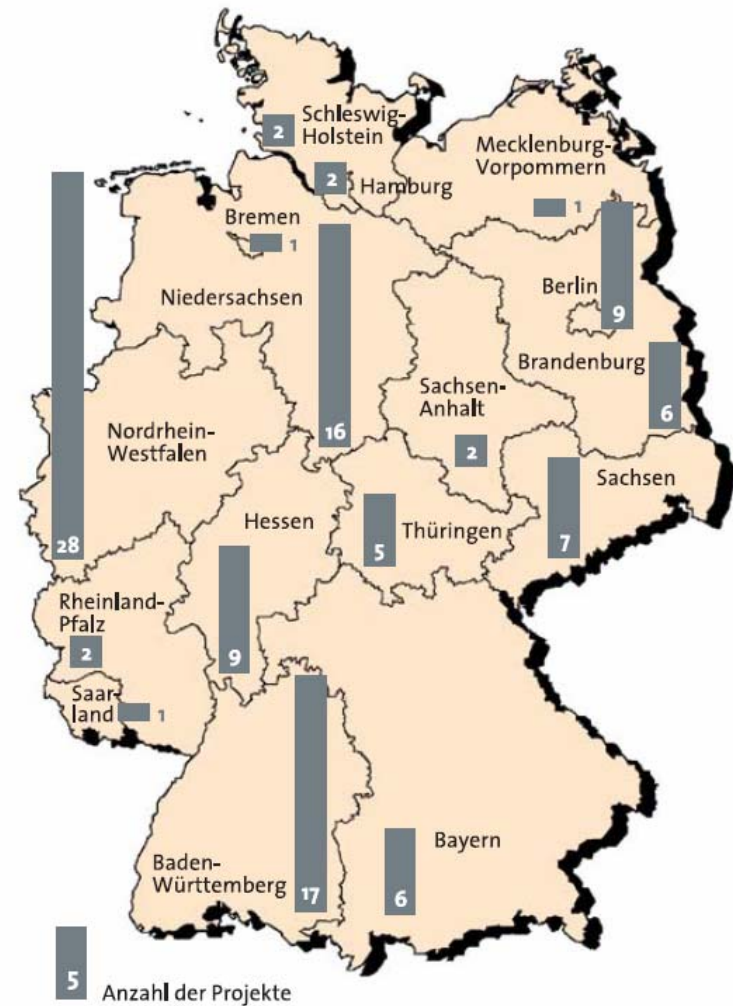
IV. Überregionaler REFINA-Workshop, Dresden, 24. November 2009



# REFINA

- ❑ Fördermittel: 22 Mio. €
- ❑ Laufzeit: 2006 - 2010
- ❑ Projekte: 116 (32 Verbund-, 13 Einzelprojekte)

Themenfelder	Schwerpunkte
Boden- und Flächeninformationen	Neue Methoden und Instrumente
Kosten der Flächeninanspruchnahme	
Kommunikation und Beteiligung	Neue Prozesse und Akteurskonstellationen
Revitalisierung von Einzelstandorten und Konversionsflächen	Integrierte Modellkonzepte
Kommunale Modellkonzepte	
Regionale Modellkonzepte	





Bundesministerium  
für Bildung  
und Forschung



**PTJ**  
Projektträger Jülich  
Forschungszentrum Jülich

REFINA

# REFINA Zeitstrahl



Nov: WS  
Nordhausen

Nov: WS  
Potsdam

Nov: WS  
Hof

Nov: WS  
Dresden



Projekt-  
Abschlüsse

Feb:  
Kick-Off

Sep: Alle  
Projekte  
laufen

Produkte



2004

2005

2006

2007

2009

2010

2011

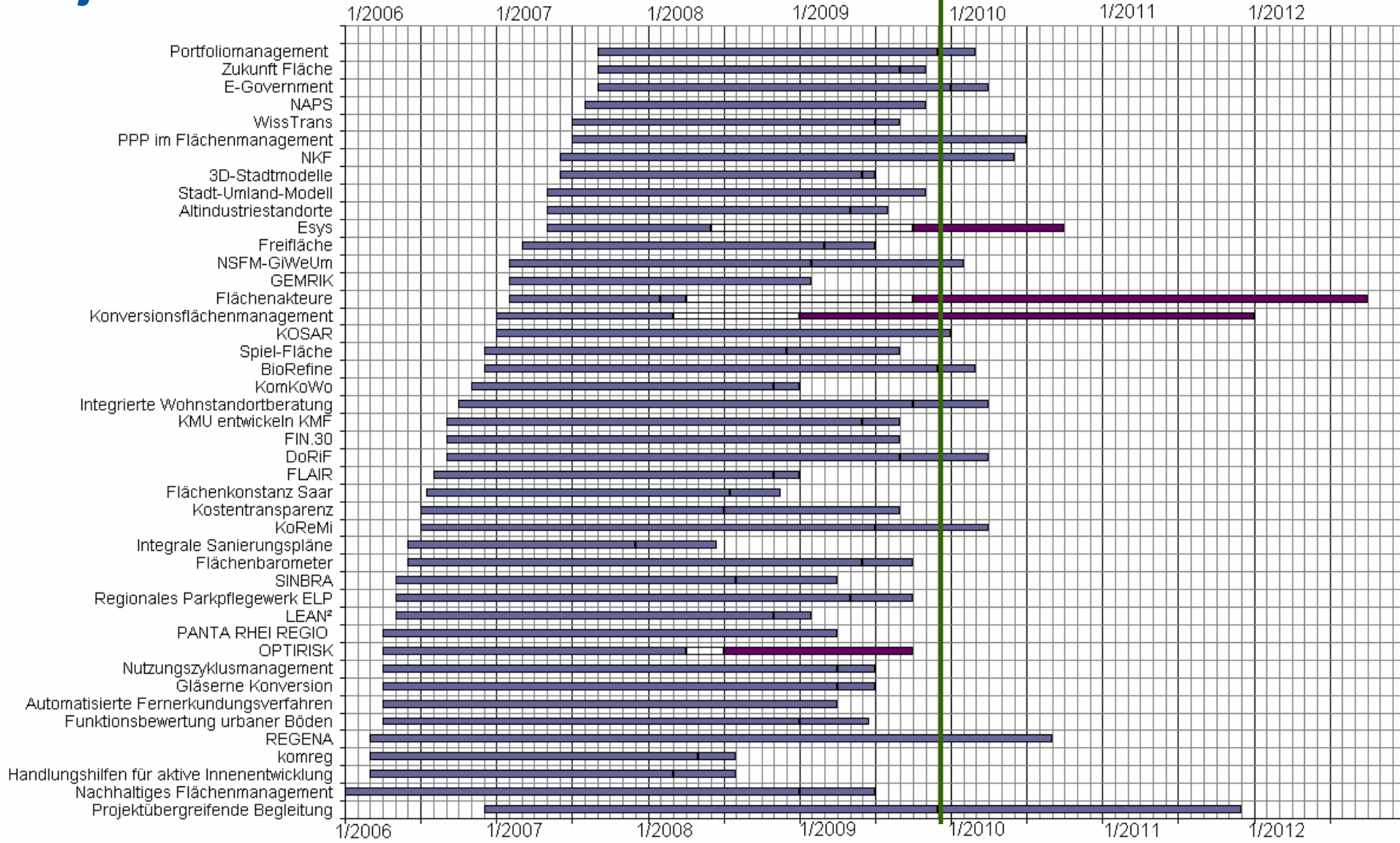
Umsetzung

Jan: Start  
erste Projekte





# Projektlaufzeiten





# REFINA Produkte

- Projektberichte
- Referenzkonzepte, Beispiellösungen, Werkzeuge/Software-Tools => Produktdatenbank ([www.refina-info.de](http://www.refina-info.de))
- Flächenpost, monatlich seit 09/2008
- REFINA-Schriftenreihe – 2009:
  - Folgekosten der Siedlungsentwicklung
  - Kommunikation im Flächenmanagement
  - Flächenbewertung
- REFINA-Handbuch für die Praxis 2010
  - Print und online-Version





# Produktdatenbank

[www.refina-info.de](http://www.refina-info.de)  
ca. 30 Produkte abrufbar

## Werkzeuge zur Flächeninformation

Methode zur Analyse des Umfangs und der Art der Siedlungsentwicklung in Gemeinden mit Aufklärung der Motive



Kleinräumige Ex-post Untersuchung der Ursachen für die Inanspruchnahme neuer Siedlungsflächen. Modellstandort Potsdam-Krampnitz.  
Projekt: SINBRA

Methodische Vorgehensweise zur Erstellung einer stadtreionalen Siedlungsflächenkonzeption



Entwicklung einer Siedlungsflächenkonzeption über Szenarien  
Projekt: NSFM - GiWeUm

## Werkzeuge zur Flächen- und Bodenbewertung

Verfahren zur Bewertung von Baulandpotenzialen aus der Sicht nachhaltiger Stadtentwicklung



Tool für die Berechnung des Nachhaltigkeitspotenzials von Brachflächen auf der Grundlage quantitativer und qualitativer Indikatoren.  
Projekt: SINBRA

## Werkzeuge zur Unterstützung von Entscheidungen

Entscheidungshilfe zur Wohnstandortwahl - Webseite, Entscheidungs-Tool und Broschüre "Wo wollen Sie wohnen?"



Interaktives Tool zum Vergleich zukünftiger Kosten, Zeitaufwendungen und Nutzen sowie Entwicklungsperspektiven verschiedener Wohnstandorte als Angebot für Privathaushalte. Modellentwicklung für Gotha und Erfurt, übertragbar auf Kommunen jeder Größe.  
Projekt: KomKoWo

EUGEN – Entscheidungsunterstützungssystem zur ganzheitlichen Evaluation von Nutzungsstrategien für Brachflächen



Kommunikationsplattform zur ganzheitlichen Bewertung von Revitalisierungs- und Nachnutzungsoptionen von Brachflächen im Hinblick auf die Nachhaltigkeit der Folgenutzung, den marktorientierter Flächenwert sowie zu erwartende Sanierungs- und Flächenaufbereitungskosten.  
Projekt: SINBRA

## Ergebnistransfer

- Ergebnisverbreitung in regionalen Veranstaltungen, z.B. Abschlussveranstaltungen Verbundvorhaben,
- Fortführung REFINA-Projektübergreifende Begleitung bis Ende 2011
  - Veranstaltungskonzept „**REFINA kommt in die Regionen**“, 10 regionalspezifische Veranstaltungen in Kooperation mit Ländern und Multiplikatoren
  - Print- und online-Medien ([www.refina-info.de](http://www.refina-info.de))
  - Unterstützung von Aktivitäten von Multiplikatoren wie LABO, RNE u.a.
  - Internationaler Transfer: Workshops mit kommunalen Praktikern aus EU-Ländern (Danzig, Brüssel)
- Verbreitungsplattform **TASK Leipzig**: Unterstützungsmaßnahmen für REFINA-Produkte möglich, Kooperation mit der LABO, [www.task-leipzig.de](http://www.task-leipzig.de)





# TASK-Leipzig

[www.task-leipzig.de](http://www.task-leipzig.de)

- Ziel: Sichtbarkeit, Akzeptanz und – wo notwendig – den Implementierungsstand von F&E Produkten zu steigern sowie die Möglichkeit der Vermarktung von Produkten zu verbessern.
- Produkte: technische Verfahren und Methoden, Modelle (Software), Managementkonzepte, Handlungsempfehlungen, Normen, u.a.
- Kontakt- und Koordinierungsstelle
- Jährlich 8-10 Unterstützungsmaßnahmen im Unterauftrag
- Maßnahmen: Fachgespräche, Workshops, Messeauftritte, Demovorhaben, Normungsprozesse, u.a.

The screenshot shows the website for TASK Leipzig, a competence center for soil, groundwater, and land revitalization. The header includes the logo and navigation links like 'HOME', 'ÜBER TASK', 'PRODUKTE & EXPERTEN', etc. A search bar is present on the right. The main content area features a graphic of interlocking gears and a globe, with text describing the center's role in supporting research and development projects in the field of land and water management. A sidebar on the left lists various services and resources available on the site.





## Forschung für Nachhaltigkeit

Sektorale Ansätze:

Nachhaltige  
Waldwirtschaft

Nachhaltiges  
Flächenmanagement

Nachhaltiges  
Wassermanagement  
u.a.



2009-2013

Stärkerer Fokus auf  
Querschnittsthemen:

**Nachhaltiges  
Landmanagement**

Modul A

Modul B

Weitere Module

## Nachhaltiges Landmanagement – Modul B: Innovative Systemlösungen für ein nachhaltiges Landmanagement

### Ziel

- Schaffung notwendiger Wissens- und Entscheidungsgrundlagen sowie Bereitstellen von Handlungsstrategien, Technologien und Systemlösungen für Regionen in D

### Merkmale

- Nationale Schwerpunktsetzung; von Struktur- und Klimawandel stark betroffene Regionen
- Stadt-Land-Beziehungen: Integrierte und nachhaltige Entwicklung ländlicher und urbaner Räume
- Systemlösungen: Integration technologischer und nicht-technischer Innovationen (Maßnahmen und Dienstleistungen)
- Breite Themenpalette (Regionale Wertschöpfungsnetze, Integriertes Management von regionalen Energie- und Stoffströmen)



## Nachhaltiges Landmanagement – Modul B: Innovative Systemlösungen für ein nachhaltiges Landmanagement

- 2 stufiges Verfahren mit externer Begutachtung
- 30 von 143 Skizzen zur Antragstellung für 2. Auswahlstufe (Wettbewerb!) ausgewählt
- 2. Gutachtersitzung im Januar 2010
- Start erster Vorhaben voraussichtlich Mitte 2010

### Struktur:

- Verbundvorhaben
- Wissenschaftliches Begleitvorhaben: ZALF
- Begleitaktivitäten

## Transnationale Forschungsförderung

European Research Area Networks (ERA-NET):

- **WOODWISDOM**, 2nd Joint Call for Proposals “Sustainable, competitive processing and end-use concepts for forest-based industries”, deadline 23.02.2010, [www.woodwisdom.net](http://www.woodwisdom.net)
- **RURAGRI**, new relationships between rural areas and agriculture in Europe (Kickoff Oct 2009)
- **URBAN-NET**, urban sustainability in Europe, [www.urban-net.org](http://www.urban-net.org)

REFINA



***Vielen Dank  
für Ihre  
Aufmerksamkeit***

[www.refina-info.de](http://www.refina-info.de)