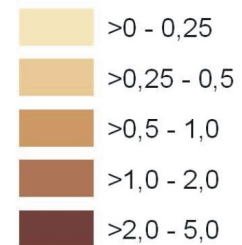



Karte 11

**NO_x-Emissionen
durch
Hausbrand und Kleinverbraucher
in Sachsen 2001**

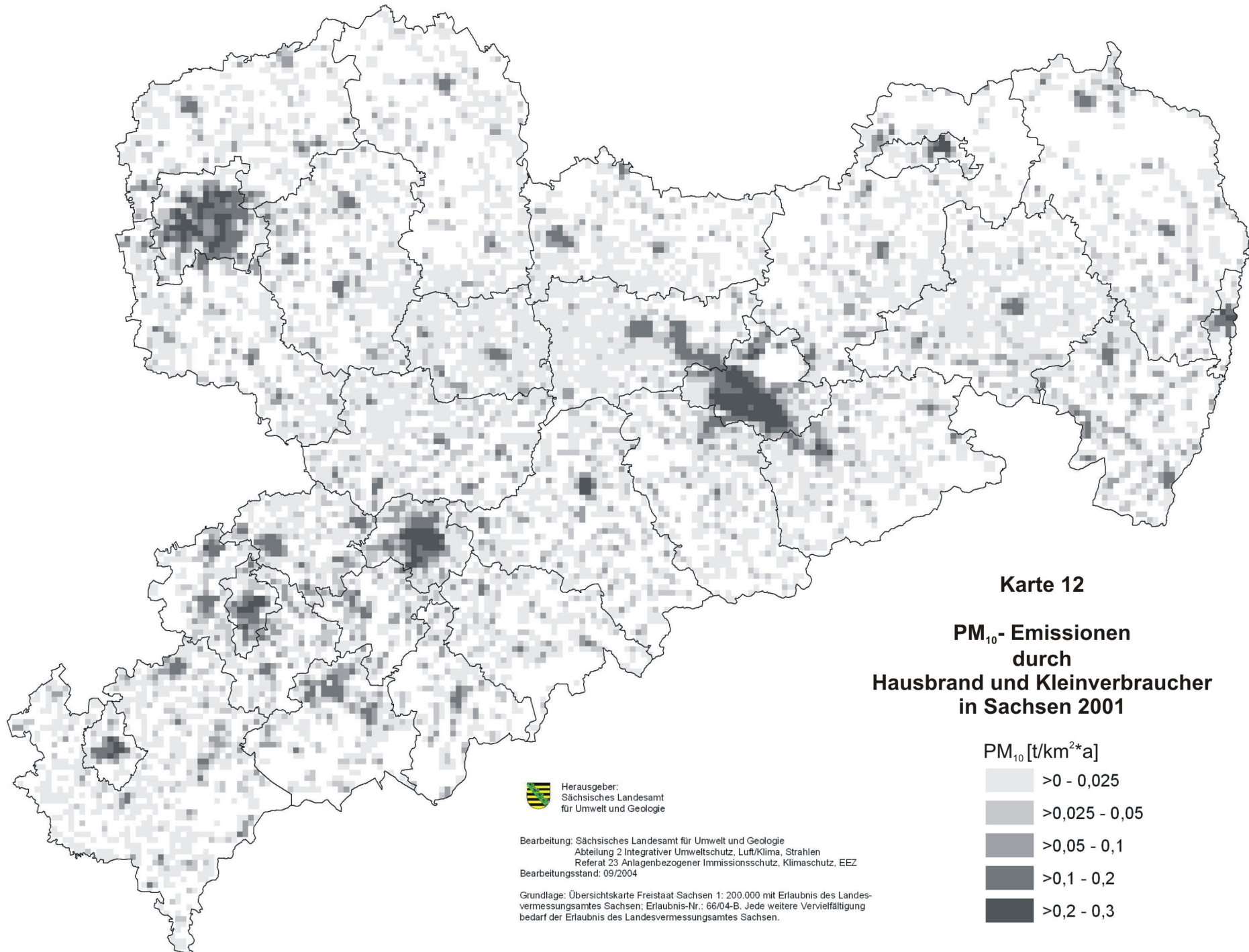
NO_x [t/km²*a]



 Herausgeber:
Sächsisches Landesamt
für Umwelt und Geologie

Bearbeitung: Sächsisches Landesamt für Umwelt und Geologie
Abteilung 2 Integrativer Umweltschutz, Luft/Klima, Strahlen
Referat 23 Anlagenbezogener Immissionsschutz, Klimaschutz, EEZ
Bearbeitungsstand: 09/2004

Grundlage: Übersichtskarte Freistaat Sachsen 1: 200.000 mit Erlaubnis des Landesvermessungsamtes Sachsen; Erlaubnis-Nr.: 66/04-B. Jede weitere Vervielfältigung bedarf der Erlaubnis des Landesvermessungsamtes Sachsen.




Karte 12

**PM₁₀- Emissionen
durch
Hausbrand und Kleinverbraucher
in Sachsen 2001**

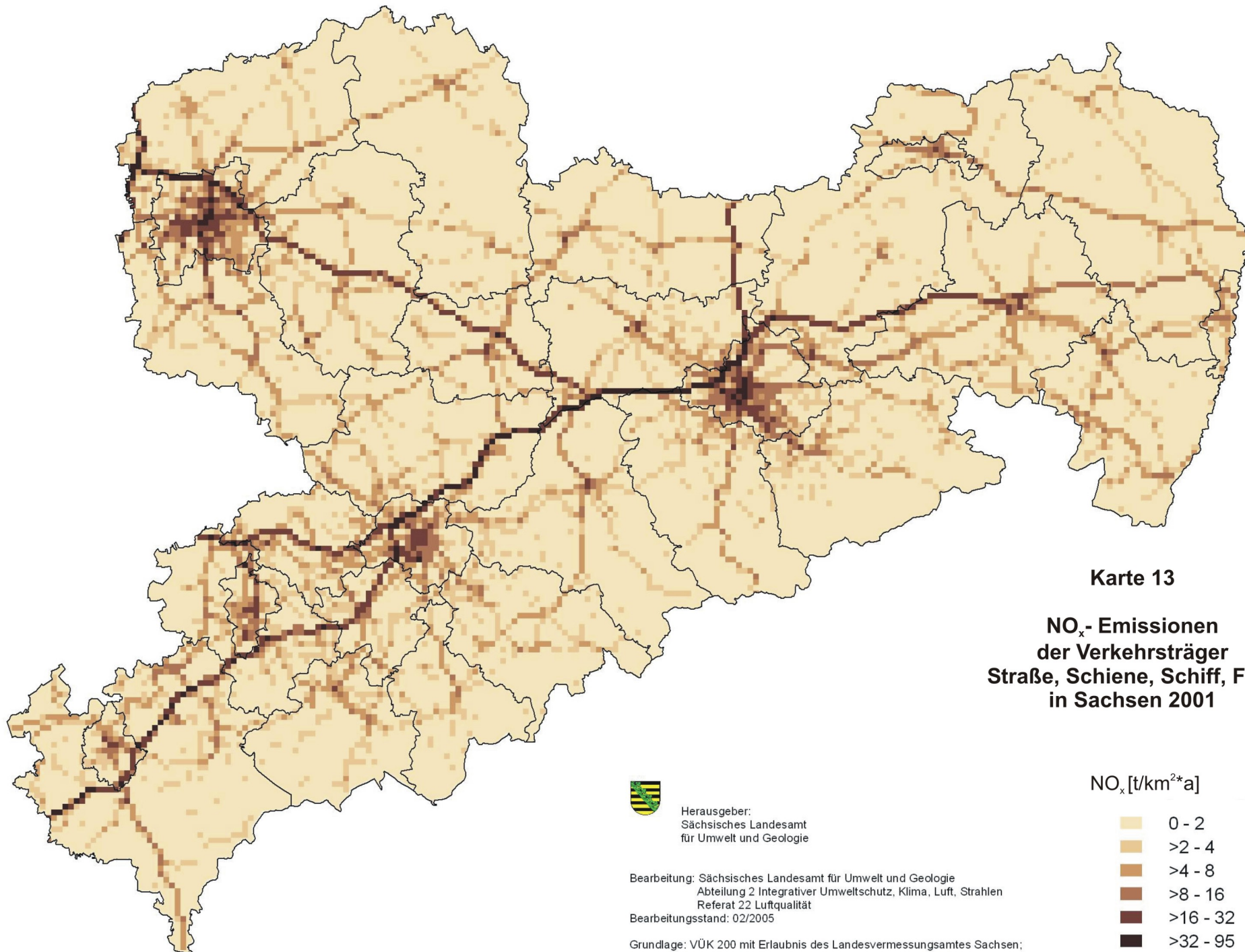
PM₁₀ [t/km²*a]

- >0 - 0,025
- >0,025 - 0,05
- >0,05 - 0,1
- >0,1 - 0,2
- >0,2 - 0,3

 Herausgeber:
Sächsisches Landesamt
für Umwelt und Geologie

Bearbeitung: Sächsisches Landesamt für Umwelt und Geologie
Abteilung 2 Integrativer Umweltschutz, Luft/Klima, Strahlen
Referat 23 Anlagenbezogener Immissionsschutz, Klimaschutz, EEZ
Bearbeitungsstand: 09/2004

Grundlage: Übersichtskarte Freistaat Sachsen 1: 200.000 mit Erlaubnis des Landesvermessungsamtes Sachsen; Erlaubnis-Nr.: 66/04-B. Jede weitere Vervielfältigung bedarf der Erlaubnis des Landesvermessungsamtes Sachsen.



Karte 13

**NO_x- Emissionen
der Verkehrsträger
Straße, Schiene, Schiff, Flug
in Sachsen 2001**



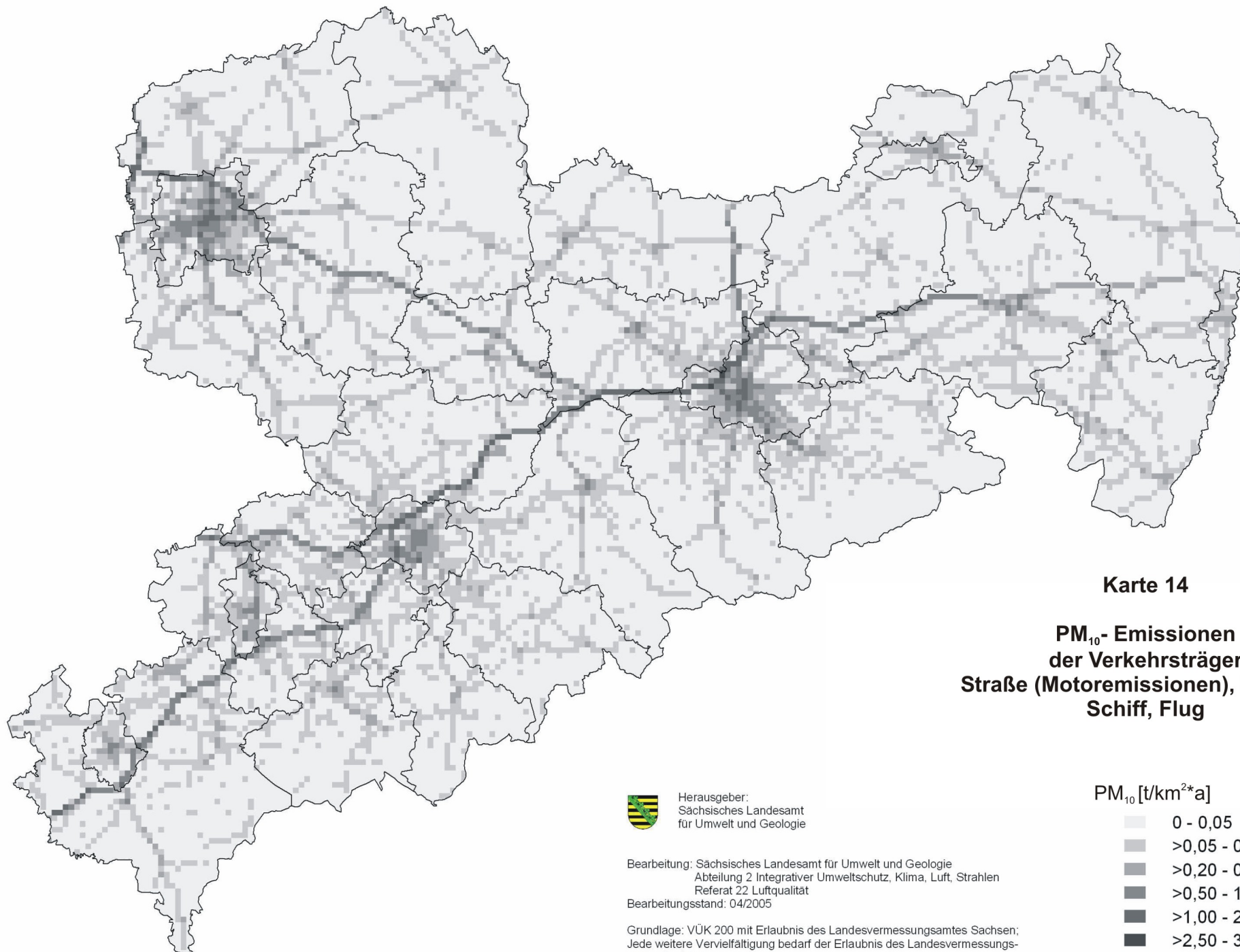
Herausgeber:
Sächsisches Landesamt
für Umwelt und Geologie

Bearbeitung: Sächsisches Landesamt für Umwelt und Geologie
Abteilung 2 Integrativer Umweltschutz, Klima, Luft, Strahlen
Referat 22 Luftqualität
Bearbeitungsstand: 02/2005

Grundlage: VÜK 200 mit Erlaubnis des Landesvermessungsamtes Sachsen;
Jede weitere Vervielfältigung bedarf der Erlaubnis des Landesvermessungs-
amtes Sachsen.

NO_x [t/km²*a]

- 0 - 2
- >2 - 4
- >4 - 8
- >8 - 16
- >16 - 32
- >32 - 95



Karte 14

**PM₁₀- Emissionen
der Verkehrsträger
Straße (Motoremissionen), Schiene,
Schiff, Flug**



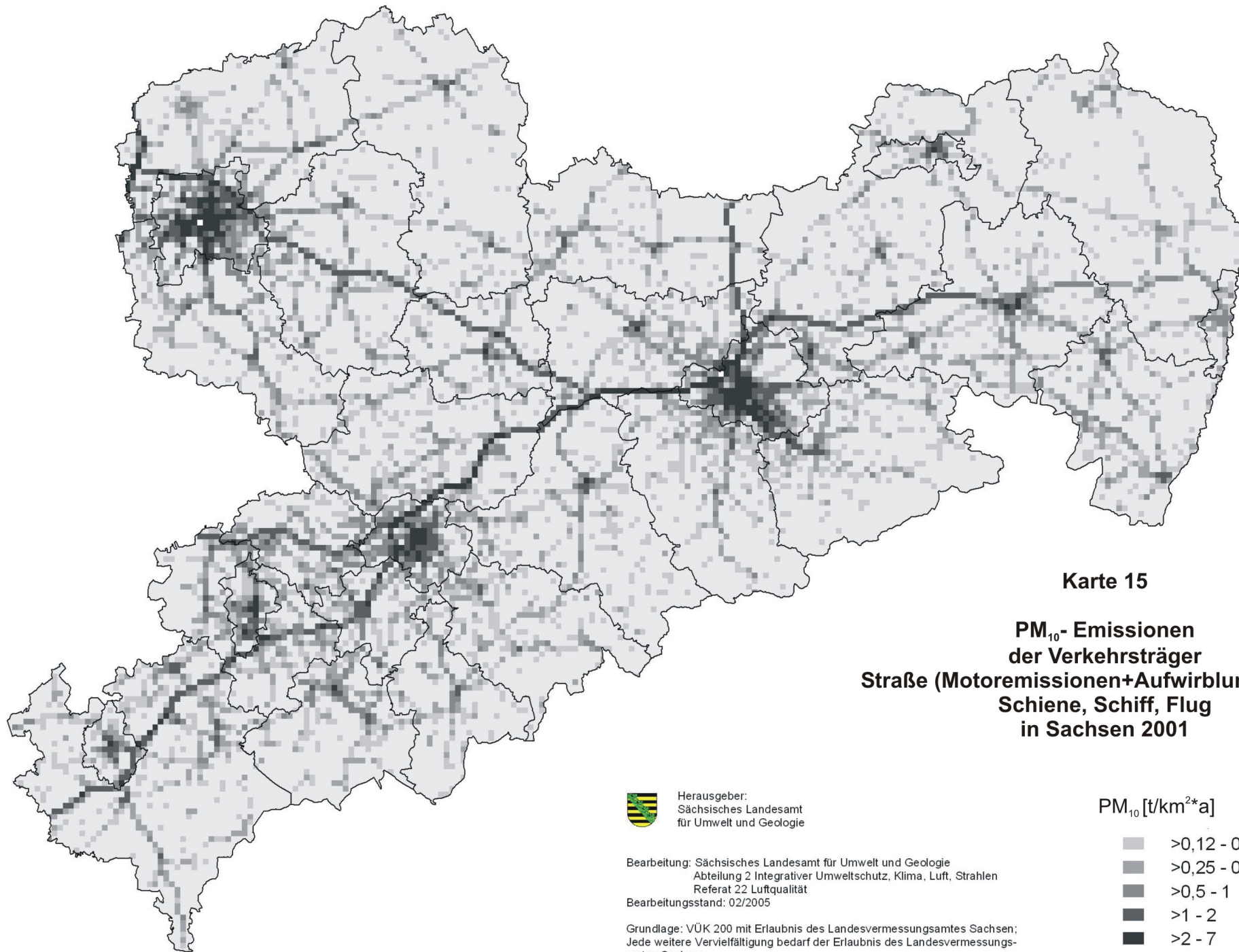
Herausgeber:
Sächsisches Landesamt
für Umwelt und Geologie

Bearbeitung: Sächsisches Landesamt für Umwelt und Geologie
Abteilung 2 Integrativer Umweltschutz, Klima, Luft, Strahlen
Referat 22 Luftqualität
Bearbeitungsstand: 04/2005

Grundlage: VÜK 200 mit Erlaubnis des Landesvermessungsamtes Sachsen;
Jede weitere Vervielfältigung bedarf der Erlaubnis des Landesvermessungs-
amtes Sachsen.

PM₁₀ [t/km²*a]

- 0 - 0,05
- >0,05 - 0,2
- >0,20 - 0,50
- >0,50 - 1,00
- >1,00 - 2,50
- >2,50 - 3,00



Karte 15

**PM₁₀- Emissionen
der Verkehrsträger
Straße (Motoremissionen+Aufwirbelung/Abrieb),
Schiene, Schiff, Flug
in Sachsen 2001**



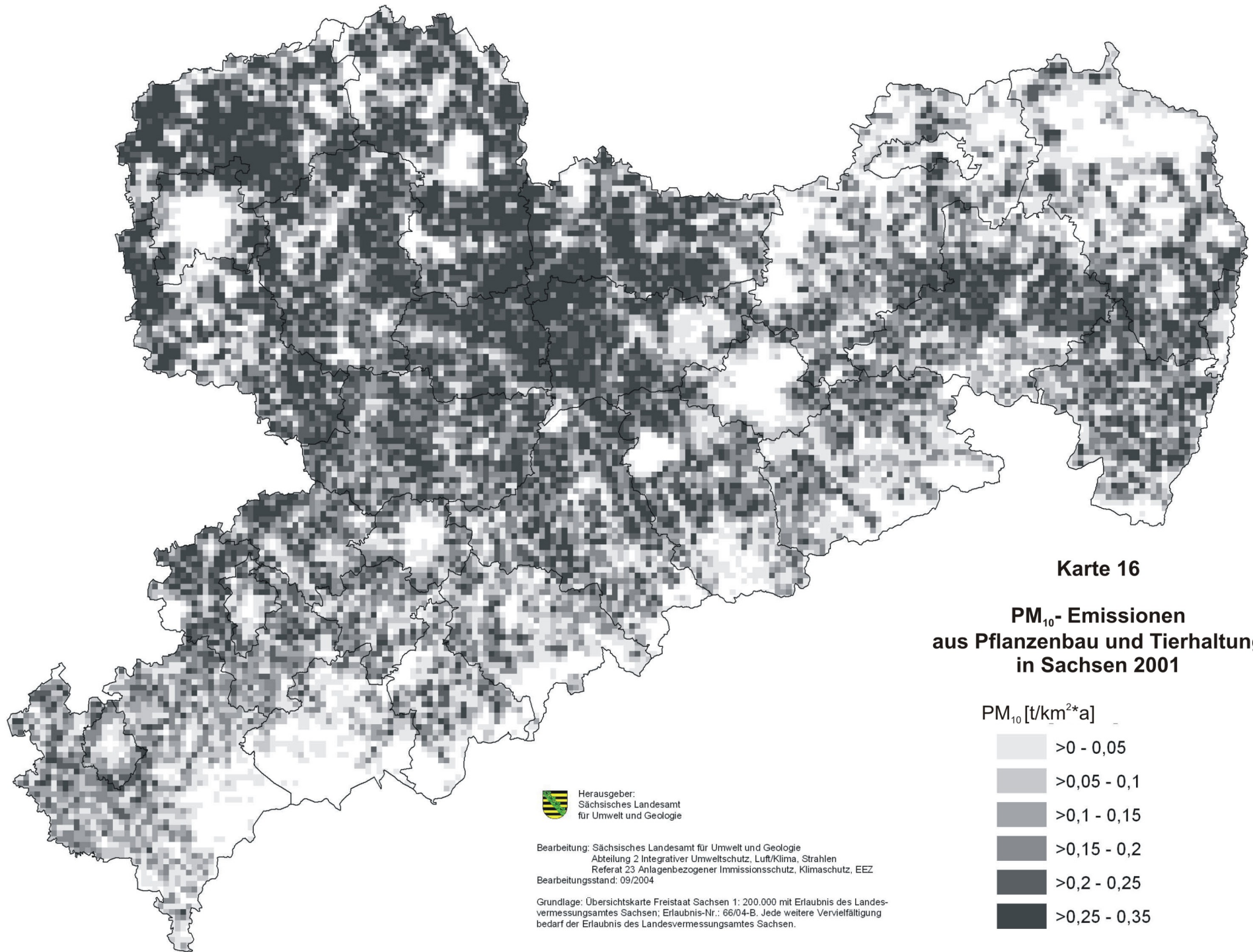
Herausgeber:
Sächsisches Landesamt
für Umwelt und Geologie

Bearbeitung: Sächsisches Landesamt für Umwelt und Geologie
Abteilung 2 Integrativer Umweltschutz, Klima, Luft, Strahlen
Referat 22 Luftqualität
Bearbeitungsstand: 02/2005

Grundlage: VÜK 200 mit Erlaubnis des Landesvermessungsamtes Sachsen;
Jede weitere Vervielfältigung bedarf der Erlaubnis des Landesvermessungs-
amtes Sachsen.

PM₁₀ [t/km²*a]

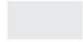
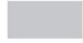




- >0,12 - 0,25
- >0,25 - 0,5
- >0,5 - 1
- >1 - 2
- >2 - 7




Karte 16

**PM₁₀- Emissionen
aus Pflanzenbau und Tierhaltung
in Sachsen 2001**

PM₁₀ [t/km²*a]

-  >0 - 0,05
-  >0,05 - 0,1
-  >0,1 - 0,15
-  >0,15 - 0,2
-  >0,2 - 0,25
-  >0,25 - 0,35

 Herausgeber:
Sächsisches Landesamt
für Umwelt und Geologie

Bearbeitung: Sächsisches Landesamt für Umwelt und Geologie
Abteilung 2 Integrativer Umweltschutz, Luft/Klima, Strahlen
Referat 23 Anlagenbezogener Immissionsschutz, Klimaschutz, EEZ
Bearbeitungsstand: 09/2004

Grundlage: Übersichtskarte Freistaat Sachsen 1: 200.000 mit Erlaubnis des Landesvermessungsamtes Sachsen; Erlaubnis-Nr.: 66/04-B. Jede weitere Vervielfältigung bedarf der Erlaubnis des Landesvermessungsamtes Sachsen.