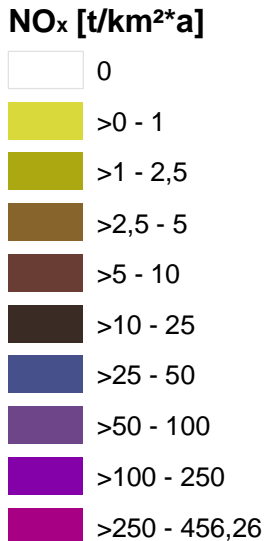



Stickoxid-Emissionen

aus
der Industrie
in Dresden 2008



1:150.000

Karte 1

 Sächsisches Landesamt für Umwelt,
Landwirtschaft und Geologie
Abteilung 5 Klima, Luft, Lärm, Strahlen
Referat 51 Luftqualität

Datengrundlage: Emissionskataster Sachsen des LfULG,
Flächennutzung aus ATKIS-DLM25

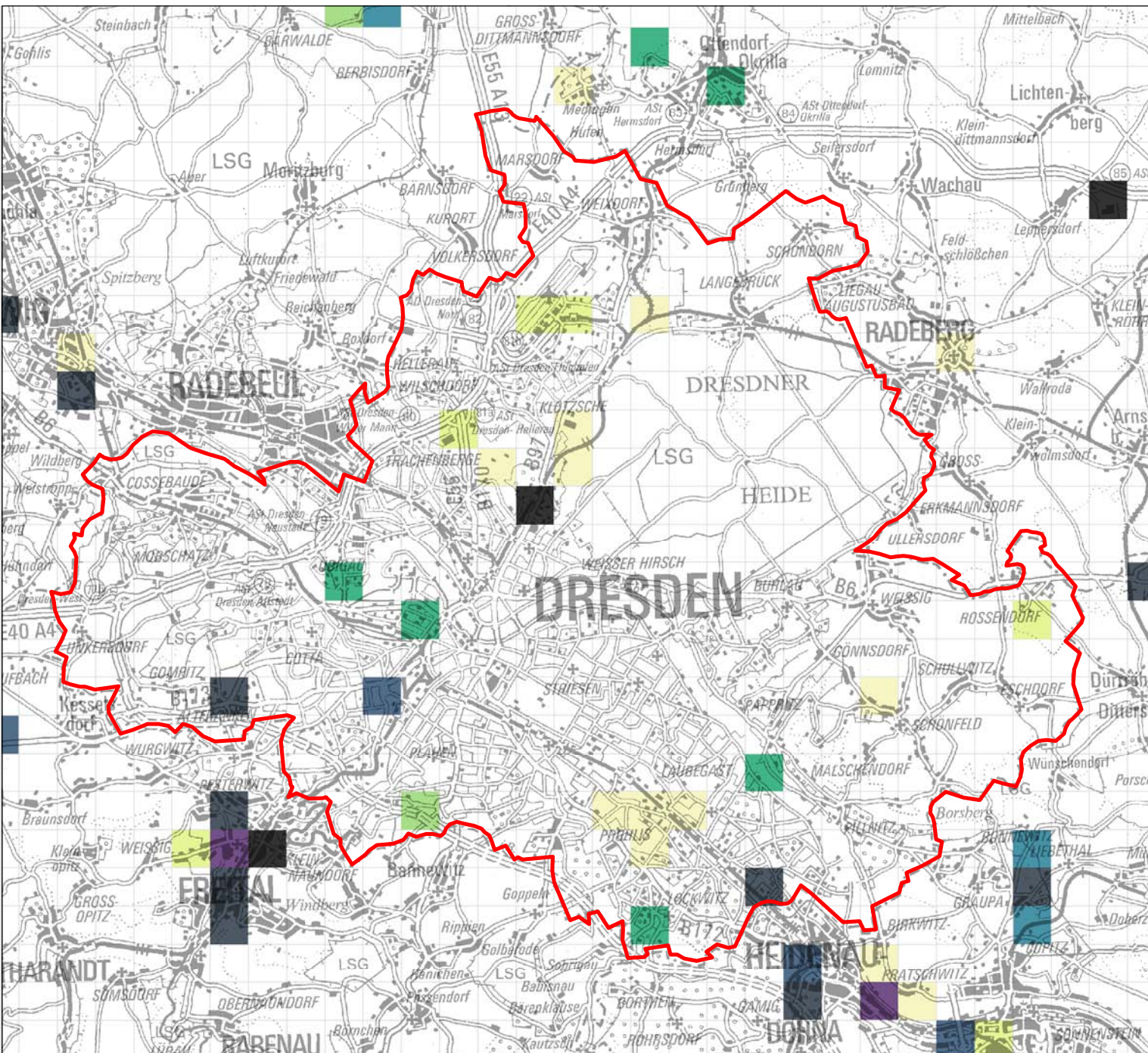
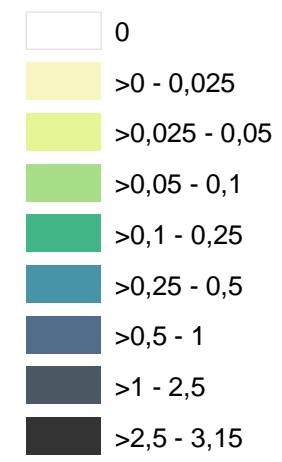
Bearbeitungsstand: 11/2010

Geobasisdaten: VÜK 200 © 2005, Landesvermessungsamt Sachsen
www.landesvermessung.sachsen.de

Feinstaub-Emissionen

aus
der Industrie
in Dresden 2008

PM₁₀ [t/km²*a]



1:150.000

Karte 2

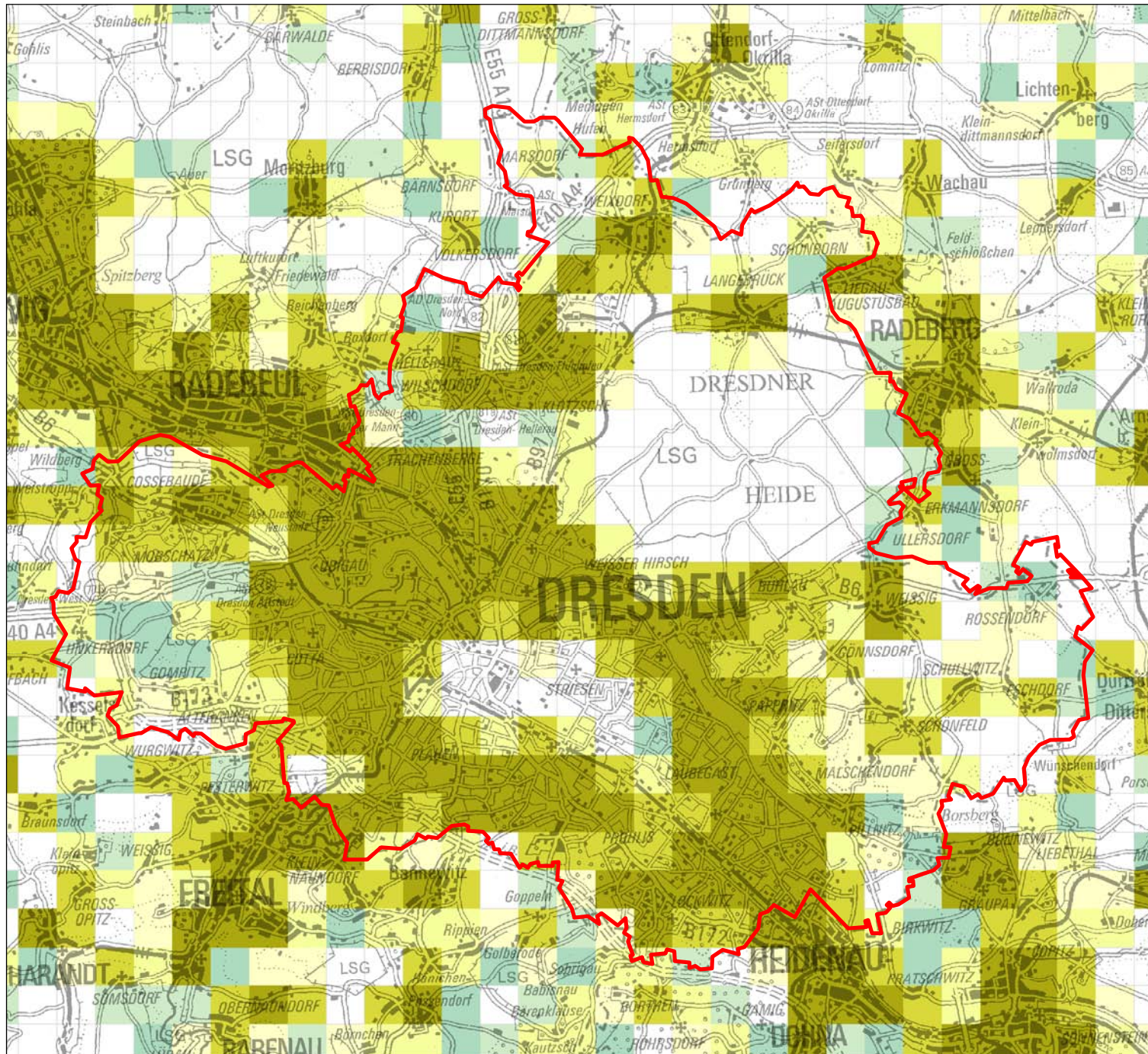


Sächsisches Landesamt für Umwelt,
Landwirtschaft und Geologie
Abteilung 5 Klima, Luft, Lärm, Strahlen
Referat 51 Luftqualität

Datengrundlage: Emissionskataster Sachsen des LFULG,
Flächennutzung aus ATKIS-DLM25

Bearbeitungsstand: 11/2010

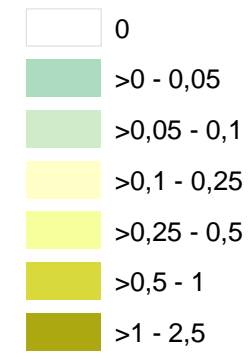
Geobasisdaten: VÜK 200, 2005
© Staatsbetrieb Geobasisinformation
und Vermessung Sachsen
www.landesvermessung.sachsen.de



Stickoxid-Emissionen

durch
Hausbrand und Kleinverbraucher
in Dresden 2008

NO_x [t/km²*a]



1:150.000

Karte 3



Sächsisches Landesamt für Umwelt,
Landwirtschaft und Geologie
Abteilung 5 Klima, Luft, Lärm, Strahlen
Referat 51 Luftqualität

Datengrundlage: Emissionskataster Sachsen des LfULG,
Flächennutzung aus ATKIS-DLM25

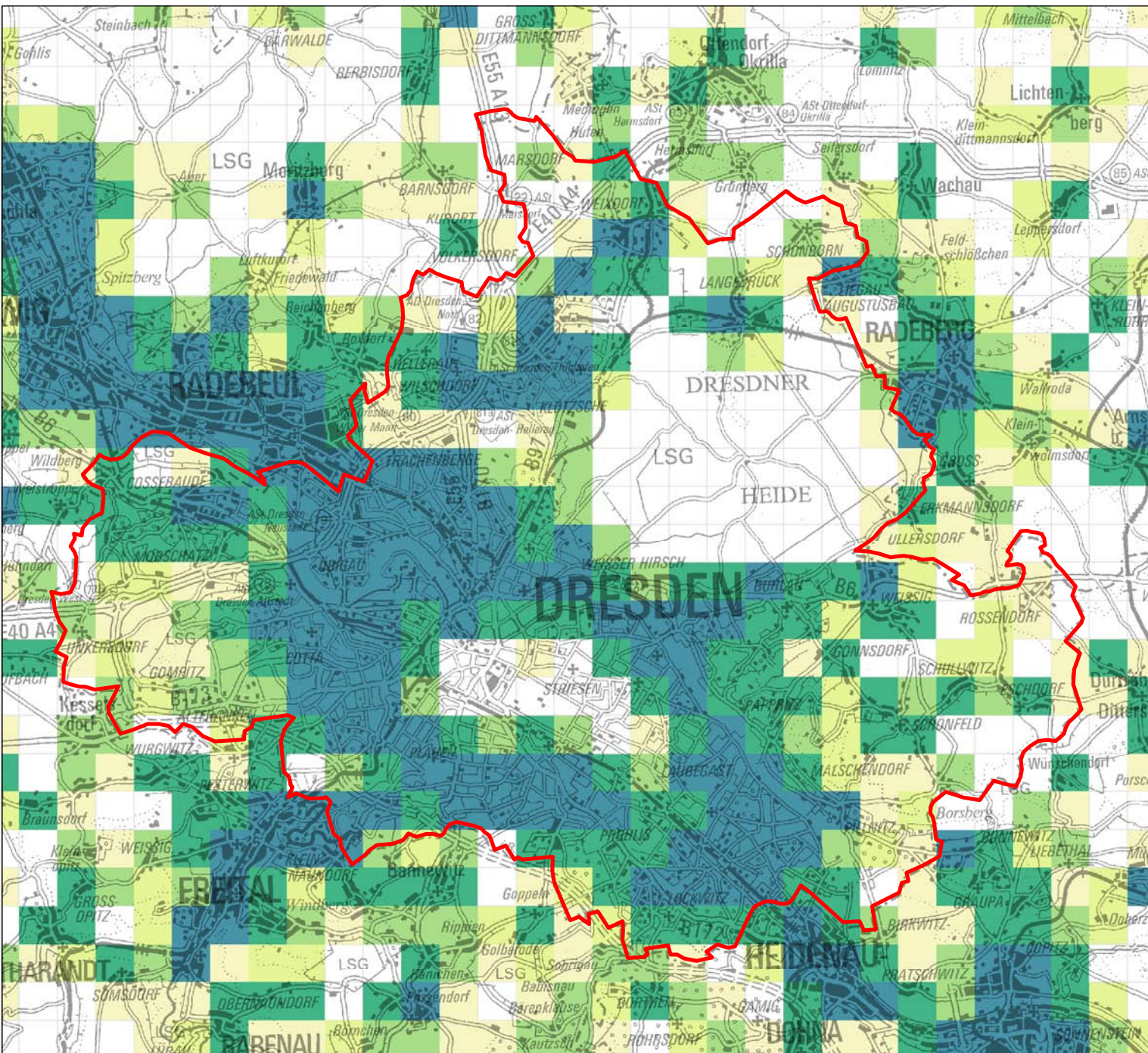
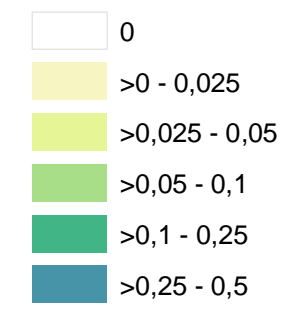
Bearbeitungsstand: 11/2010

Geobasisdaten: VÜK 200 © 2005, Landesvermessungsamt Sachsen
www.landesvermessung.sachsen.de

Feinstaub-Emissionen

durch
Hausbrand und Kleinverbraucher
in Dresden 2008

PM₁₀ [t/km²*a]



1:150.000

Karte 4

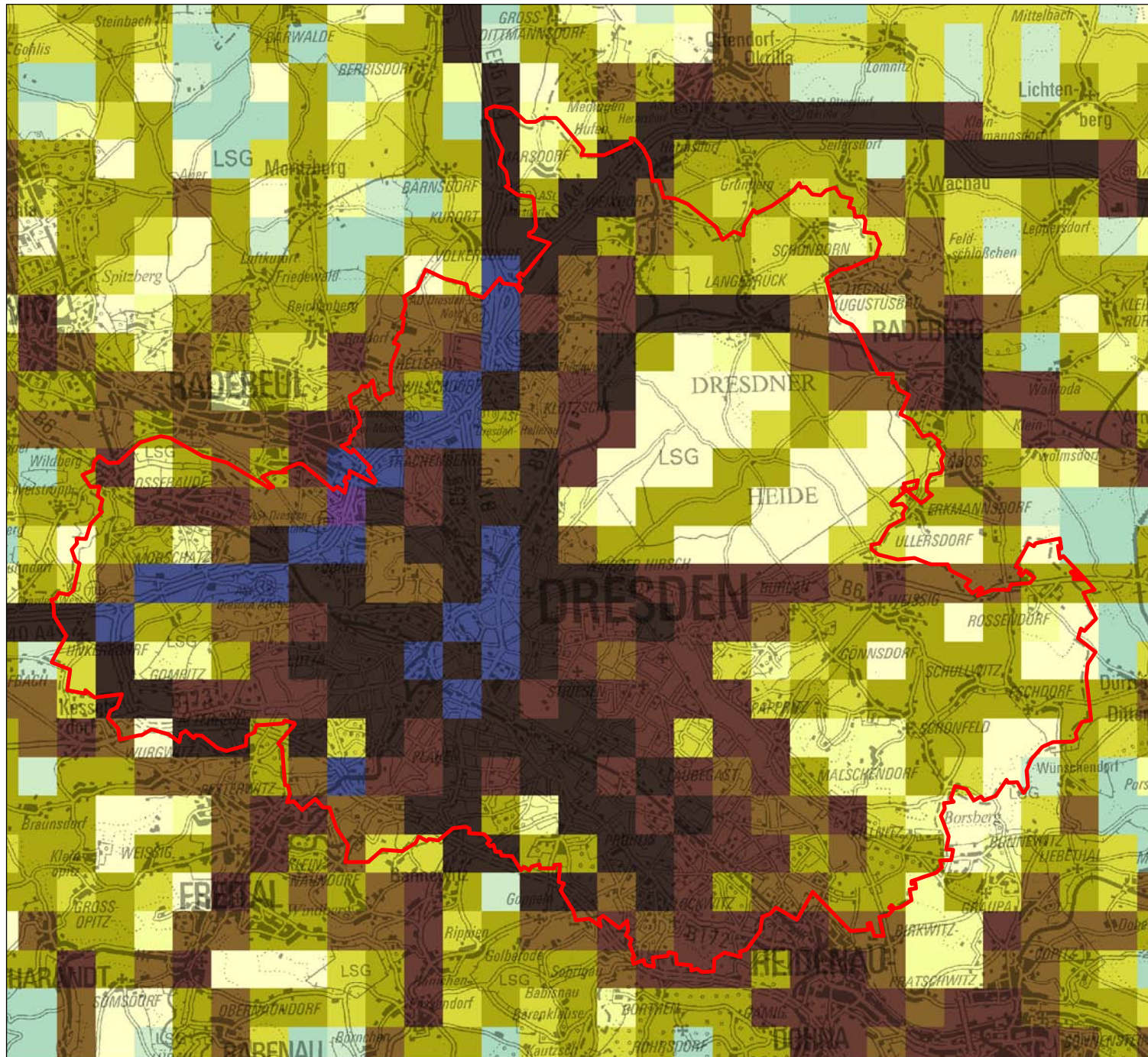


Sächsisches Landesamt für Umwelt,
Landwirtschaft und Geologie
Abteilung 5 Klima, Luft, Lärm, Strahlen
Referat 51 Luftqualität

Datengrundlage: Emissionskataster Sachsen des LfULG,
Flächennutzung aus ATKIS-DLM25

Bearbeitungsstand: 11/2010

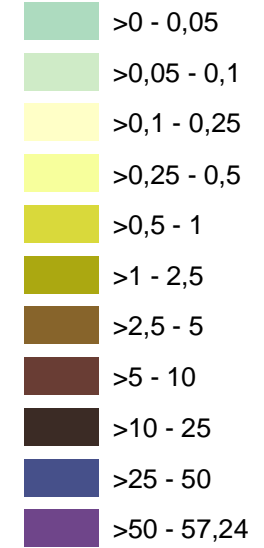
Geobasisdaten: VÜK 200, 2005
© Staatsbetrieb Geobasisinformation
und Vermessung Sachsen
www.landesvermessung.sachsen.de



Stickoxid-Emissionen

aus dem Verkehr in Dresden 2008

NO_x [t/km²*a]



1:150.000

Karte 5



Sächsisches Landesamt für Umwelt,
Landwirtschaft und Geologie
Abteilung 5 Klima, Luft, Lärm, Strahlen
Referat 51 Luftqualität

Datengrundlage: Emissionskataster Sachsen des LfULG,
Flächennutzung aus ATKIS-DLM25

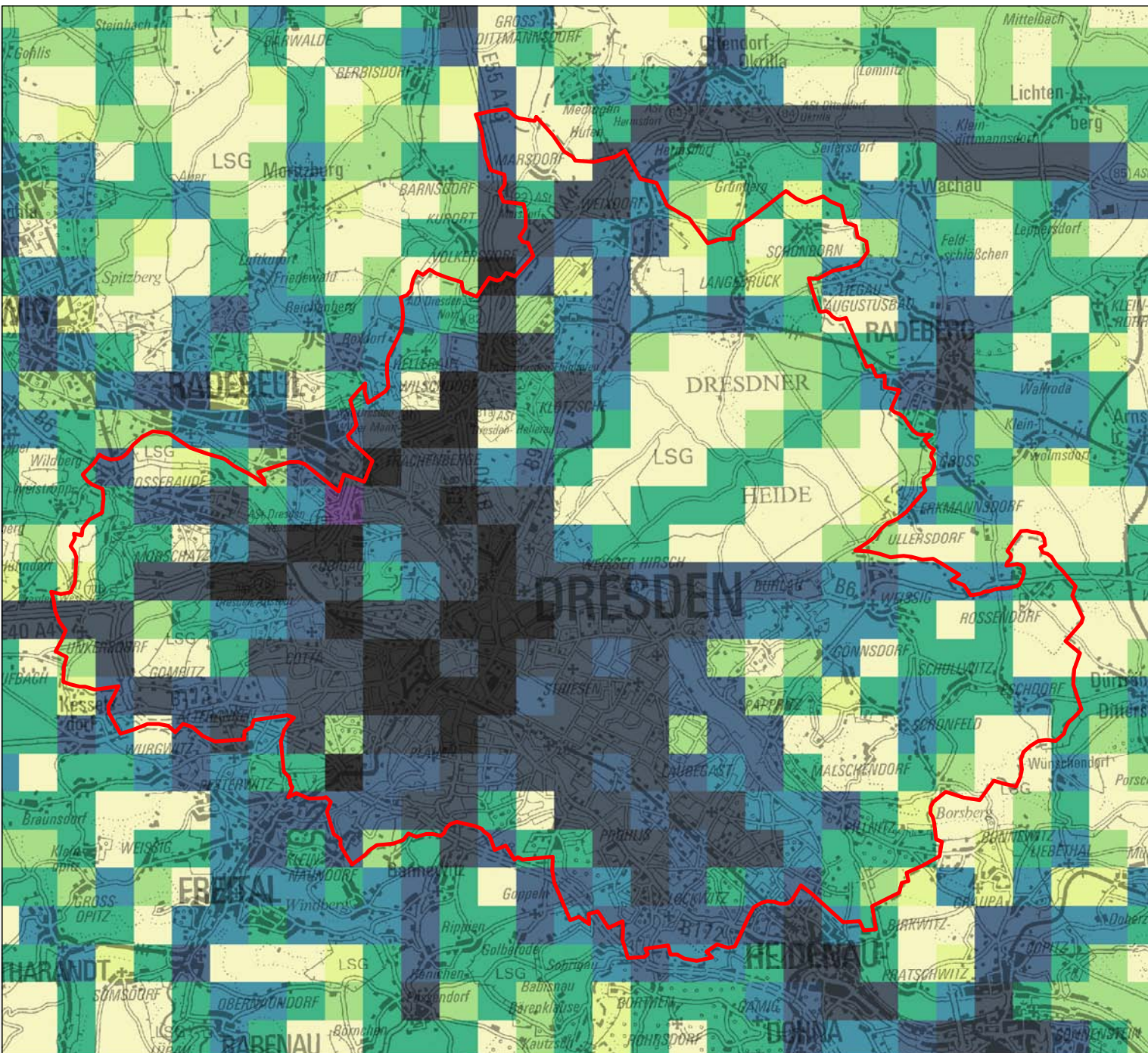
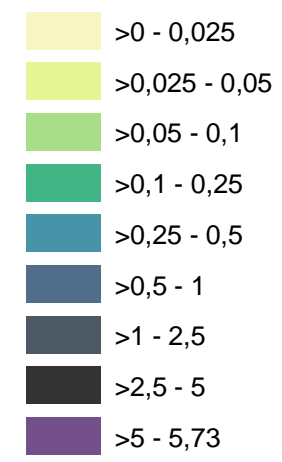
Bearbeitungsstand: 11/2010

Geobasisdaten: VÜK 200 © 2005, Landesvermessungsamt Sachsen
www.landesvermessung.sachsen.de

Feinstaub-Emissionen

aus dem Verkehr in Dresden 2008

PM₁₀ [t/km²*a]



1:150.000

Karte 6

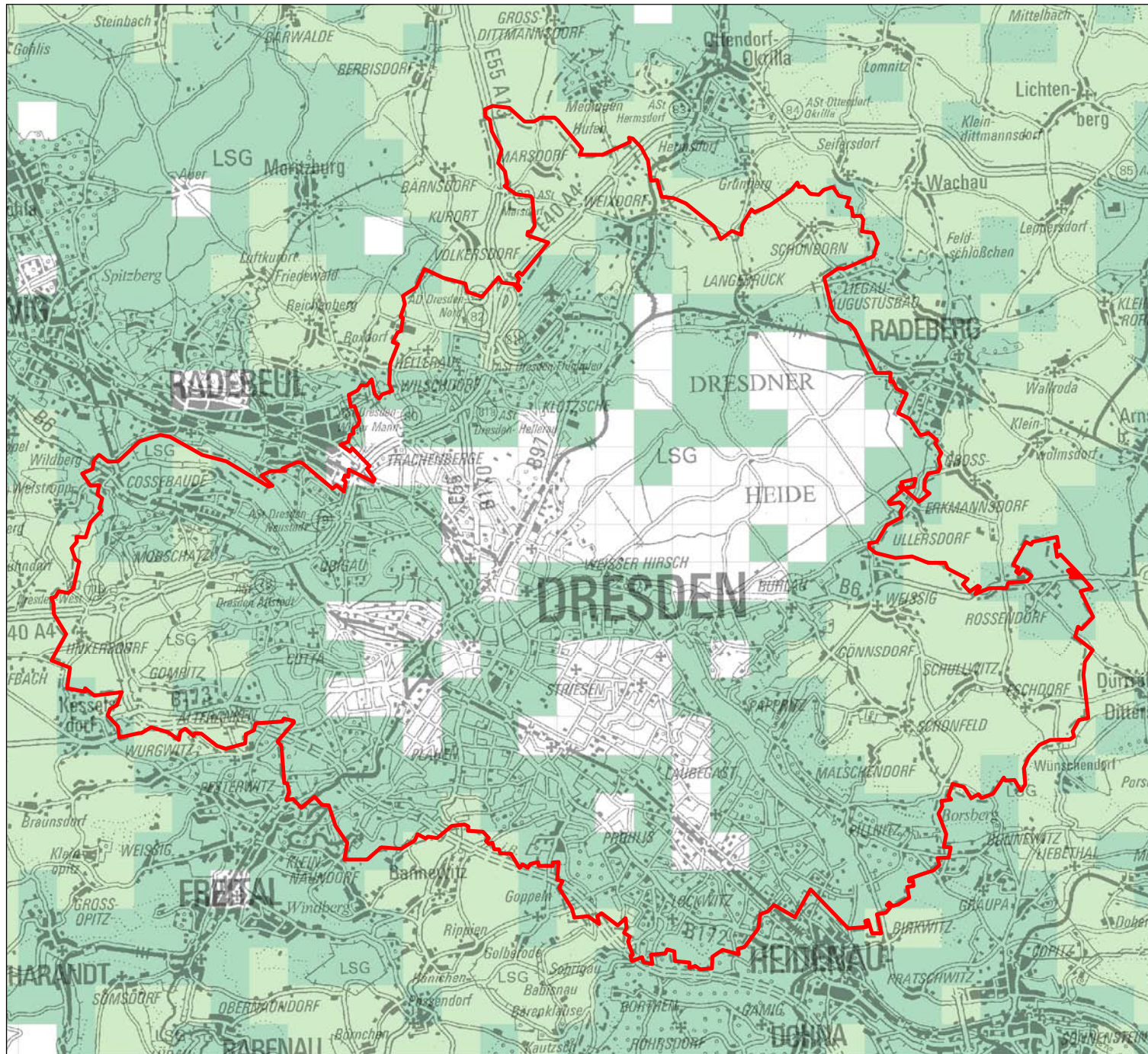


Sächsisches Landesamt für Umwelt,
Landwirtschaft und Geologie
Abteilung 5 Klima, Luft, Lärm, Strahlen
Referat 51 Luftqualität

Datengrundlage: Emissionskataster Sachsen des LFULG,
Flächennutzung aus ATKIS-DLM25

Bearbeitungsstand: 11/2010

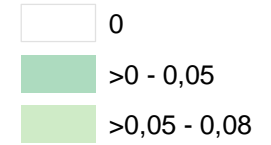
Geobasisdaten: VÜK 200, 2005
© Staatsbetrieb Geobasisinformation
und Vermessung Sachsen
www.landesvermessung.sachsen.de



Stickoxid-Emissionen

aus
der Landwirtschaft
in Dresden 2008

NO_x [t/km²*a]



1:150.000

Karte 7



Sächsisches Landesamt für Umwelt,
Landwirtschaft und Geologie
Abteilung 5 Klima, Luft, Lärm, Strahlen
Referat 51 Luftqualität

Datengrundlage: Emissionskataster Sachsen des LfULG,
Flächennutzung aus ATKIS-DLM25

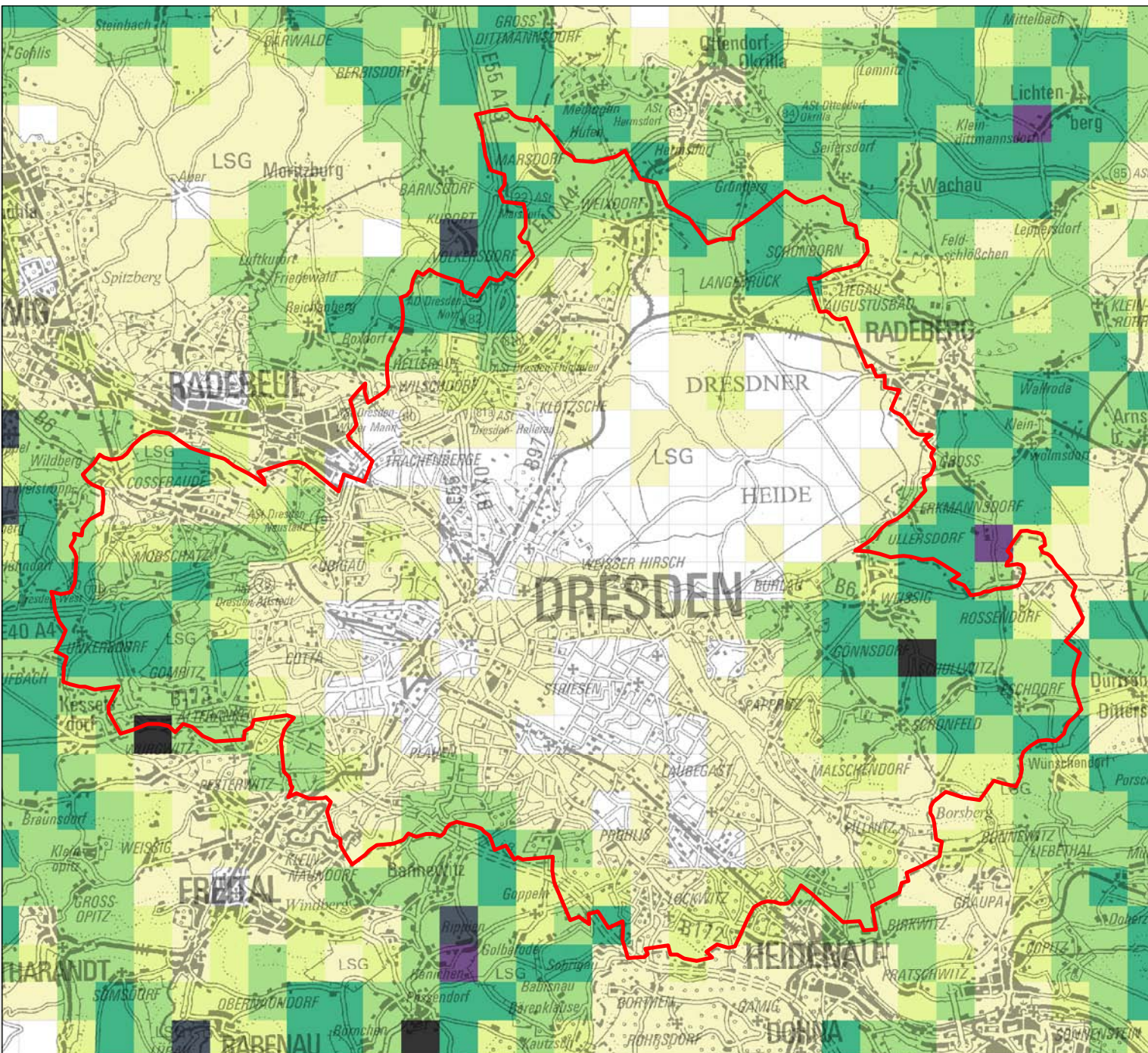
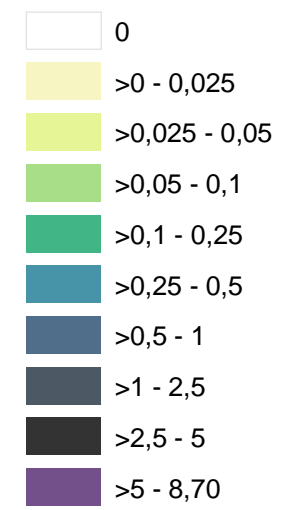
Bearbeitungsstand: 11/2010

Geobasisdaten: VÜK 200 © 2005, Landesvermessungsamt Sachsen
www.landesvermessung.sachsen.de

Feinstaub-Emissionen

aus
der Landwirtschaft
in Dresden 2008

PM₁₀ [t/km²*a]



1:150.000

Karte 8



Sächsisches Landesamt für Umwelt,
Landwirtschaft und Geologie
Abteilung 5 Klima, Luft, Lärm, Strahlen
Referat 51 Luftqualität

Datengrundlage: Emissionskataster Sachsen des LFULG,
Flächennutzung aus ATKIS-DLM25

Bearbeitungsstand: 11/2010

Geobasisdaten: VÜK 200, 2005
© Staatsbetrieb Geobasisinformation
und Vermessung Sachsen
www.landesvermessung.sachsen.de