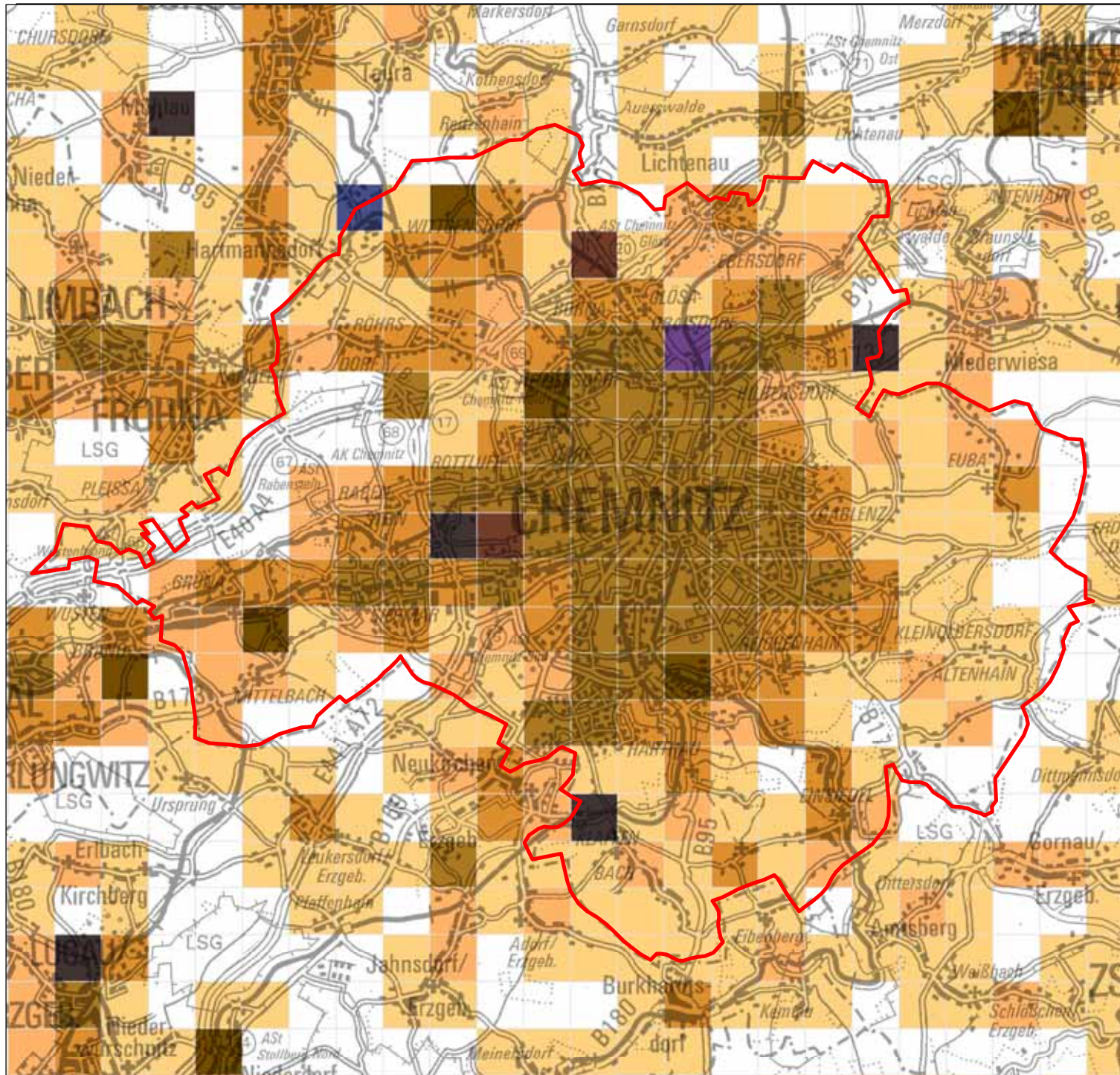
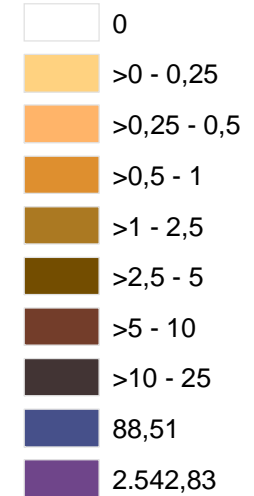


Stickoxid-Emissionen durch Industrie und Gewerbe in Chemnitz 2005

NO_x [t/km²*a]



1:120.000

Karte 1



Sächsisches Landesamt für Umwelt und Geologie
Abteilung 2 Integrativer Umweltschutz, Klima, Luft, Strahlen
Referat 22 Luftqualität

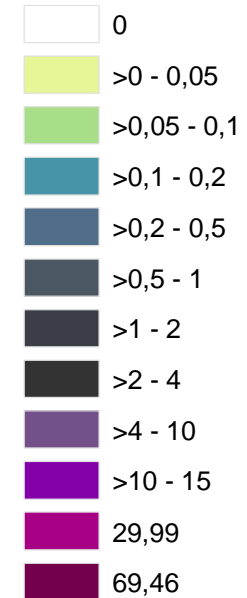
Datengrundlage: Emissionskataster Sachsen

Bearbeitungsstand: 01/2008

Geobasisdaten: © 2005, Landesvermessungsamt Sachsen
www.landesvermessungsamt.sachsen.de

Feinstaub-Emissionen durch Industrie und Gewerbe in Chemnitz 2005

PM₁₀ [t/km²*a]



1:120.000

Karte 2

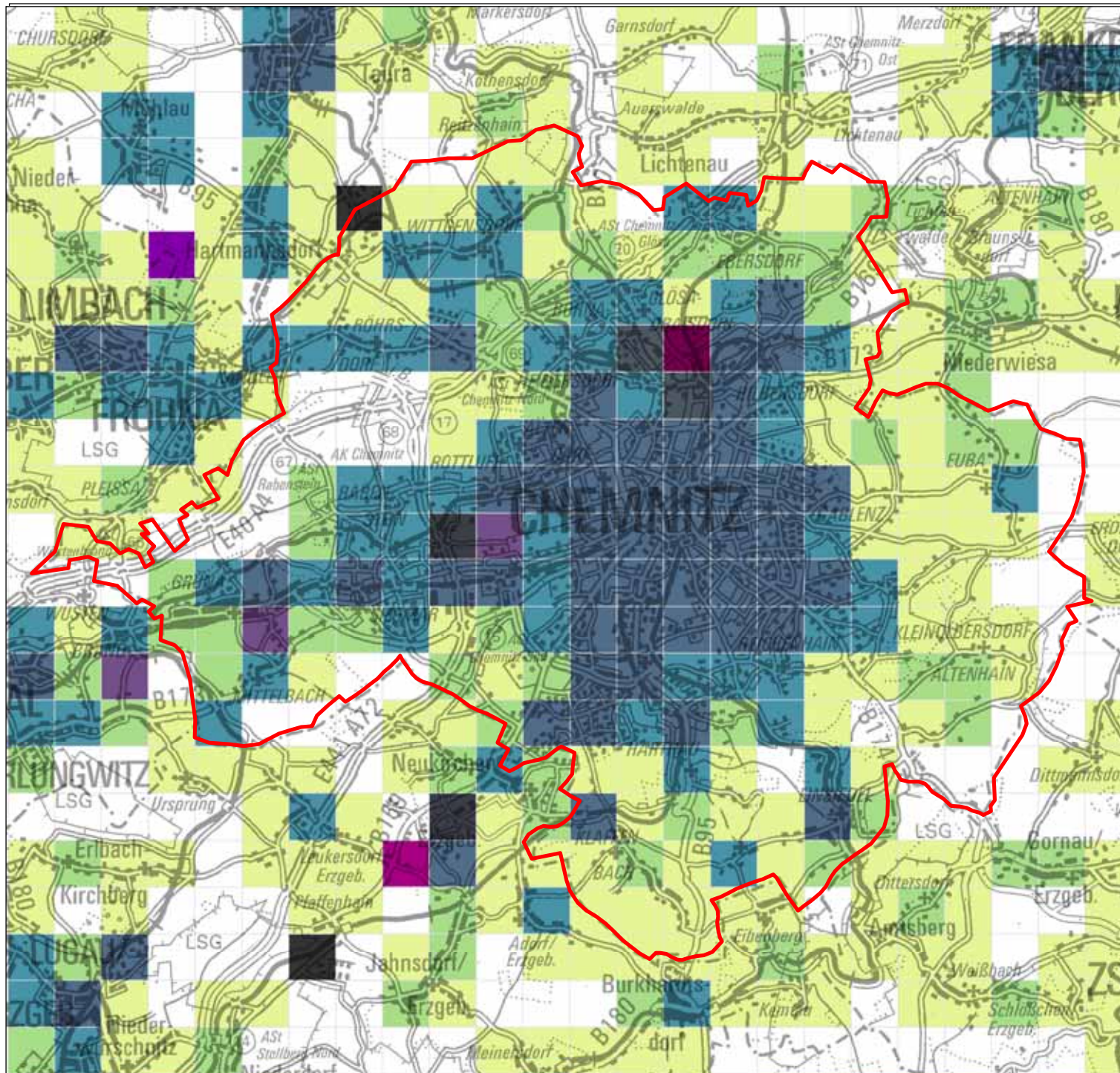


Sächsisches Landesamt für Umwelt und Geologie
Abteilung 2 Integrativer Umweltschutz, Klima, Luft, Strahlen
Referat 22 Luftqualität

Datengrundlage: Emissionskataster Sachsen

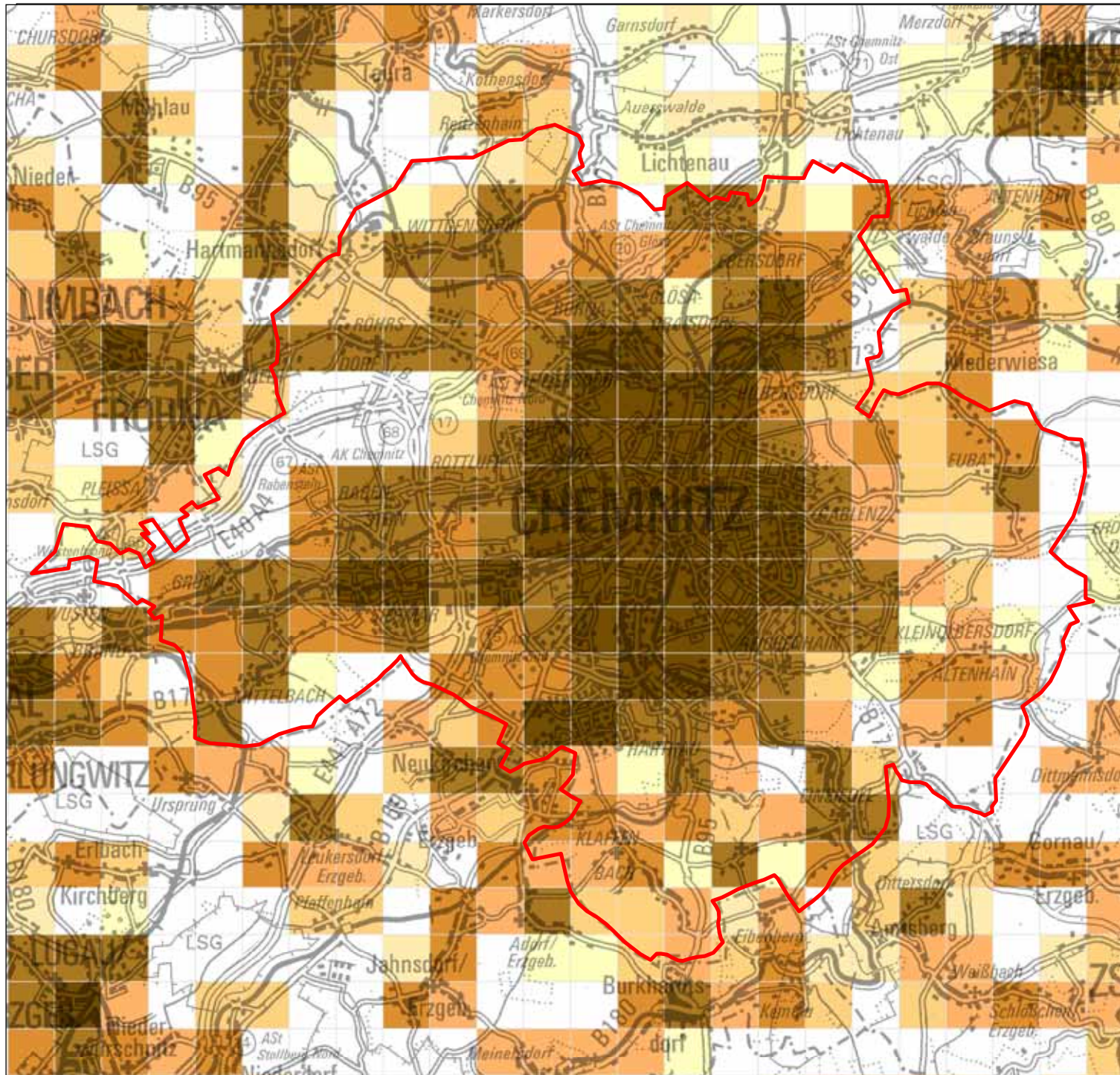
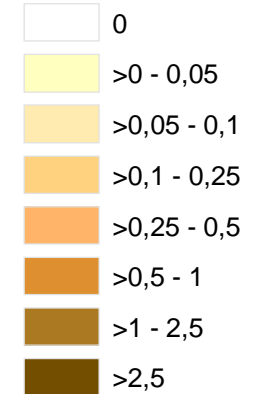
Bearbeitungsstand: 01/2008

Geobasisdaten: © 2005, Landesvermessungsamt Sachsen
www.landesvermessungsamt.sachsen.de



Stickoxid-Emissionen durch Hausbrand und Kleinverbraucher in Chemnitz 2005

NO_x [t/km²*a]



1:120.000

Karte 3



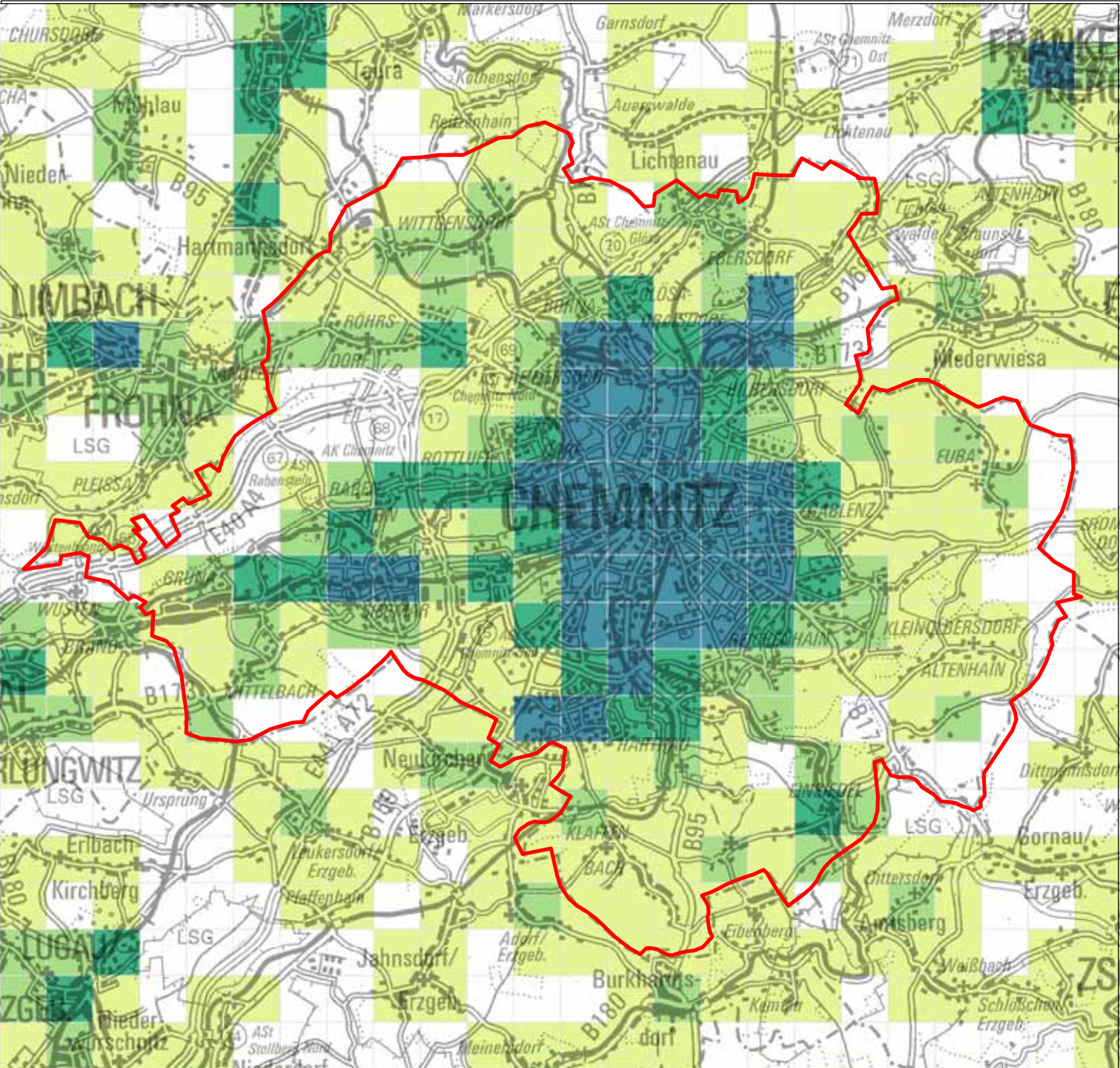
Sächsisches Landesamt für Umwelt und Geologie
Abteilung 2 Integrativer Umweltschutz, Klima, Luft, Strahlen
Referat 22 Luftqualität

Datengrundlage: Emissionskataster Sachsen

Bearbeitungsstand: 01/2008

Geobasisdaten: © 2005, Landesvermessungsamt Sachsen
www.landesvermessungsamt.sachsen.de

Feinstaub-Emissionen durch Hausbrand und Kleinverbraucher in Chemnitz 2005



PM₁₀ [t/km²*a]

- 0
- >0 - 0,05
- >0,05 - 0,1
- >0,1 - 0,15
- >0,15

1:120.000

Karte 4

Sächsisches Landesamt für Umwelt und Geologie
Abteilung 2 Integrativer Umweltschutz, Klima, Luft, Strahlen
Referat 22 Luftqualität

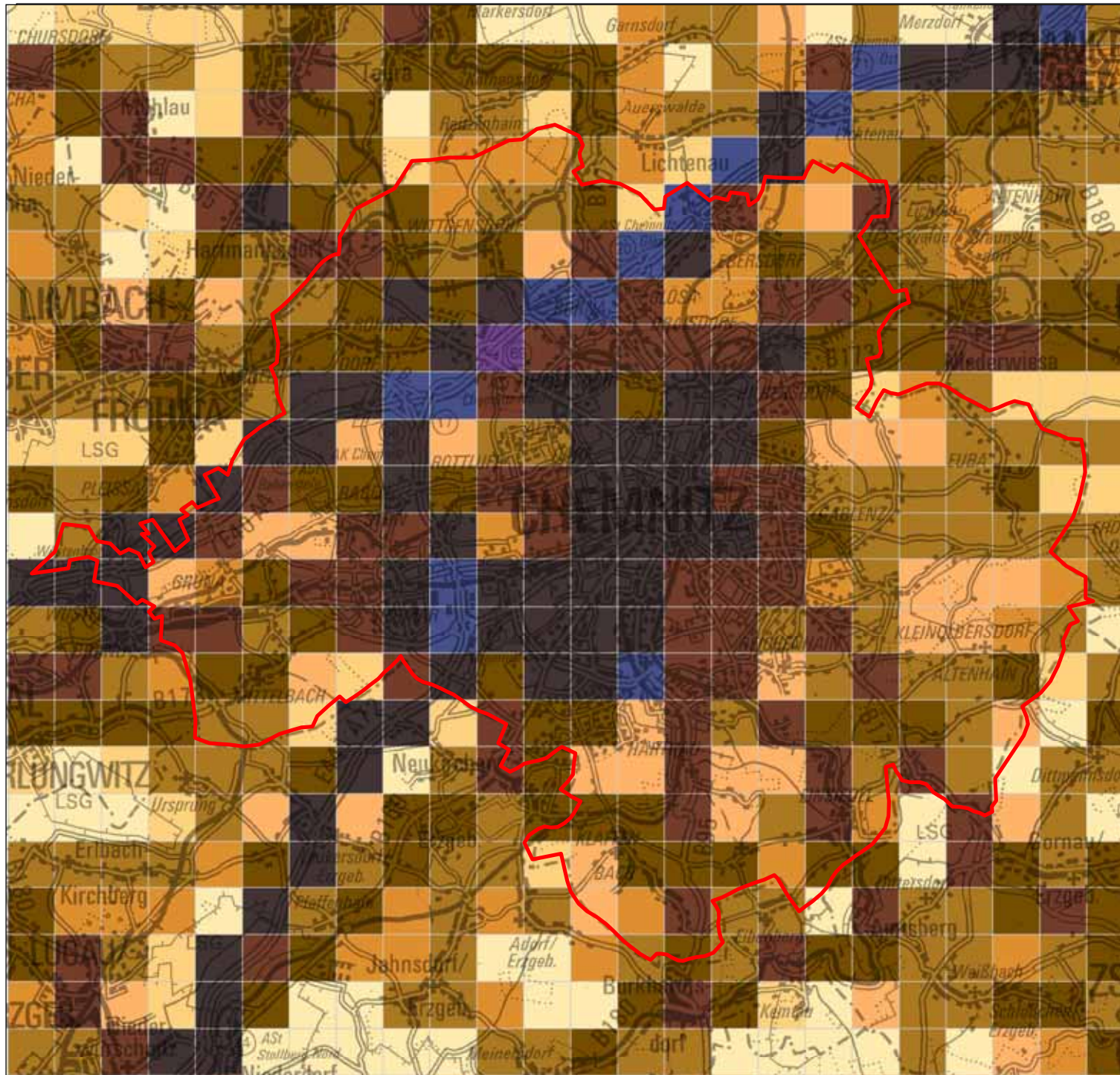
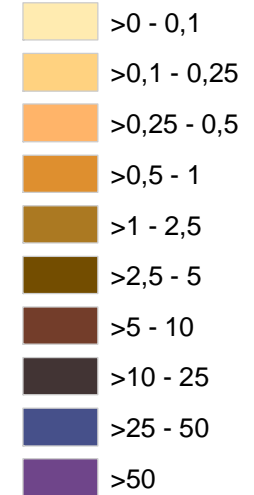
Datengrundlage: Emissionskataster Sachsen

Bearbeitungsstand: 01/2008

Geobasisdaten: © 2005, Landesvermessungsamt Sachsen
www.landesvermessungsamt.sachsen.de

Stickoxid-Emissionen durch Verkehr in Chemnitz 2005

NO_x [t/km²*a]



1:120.000

Karte 5



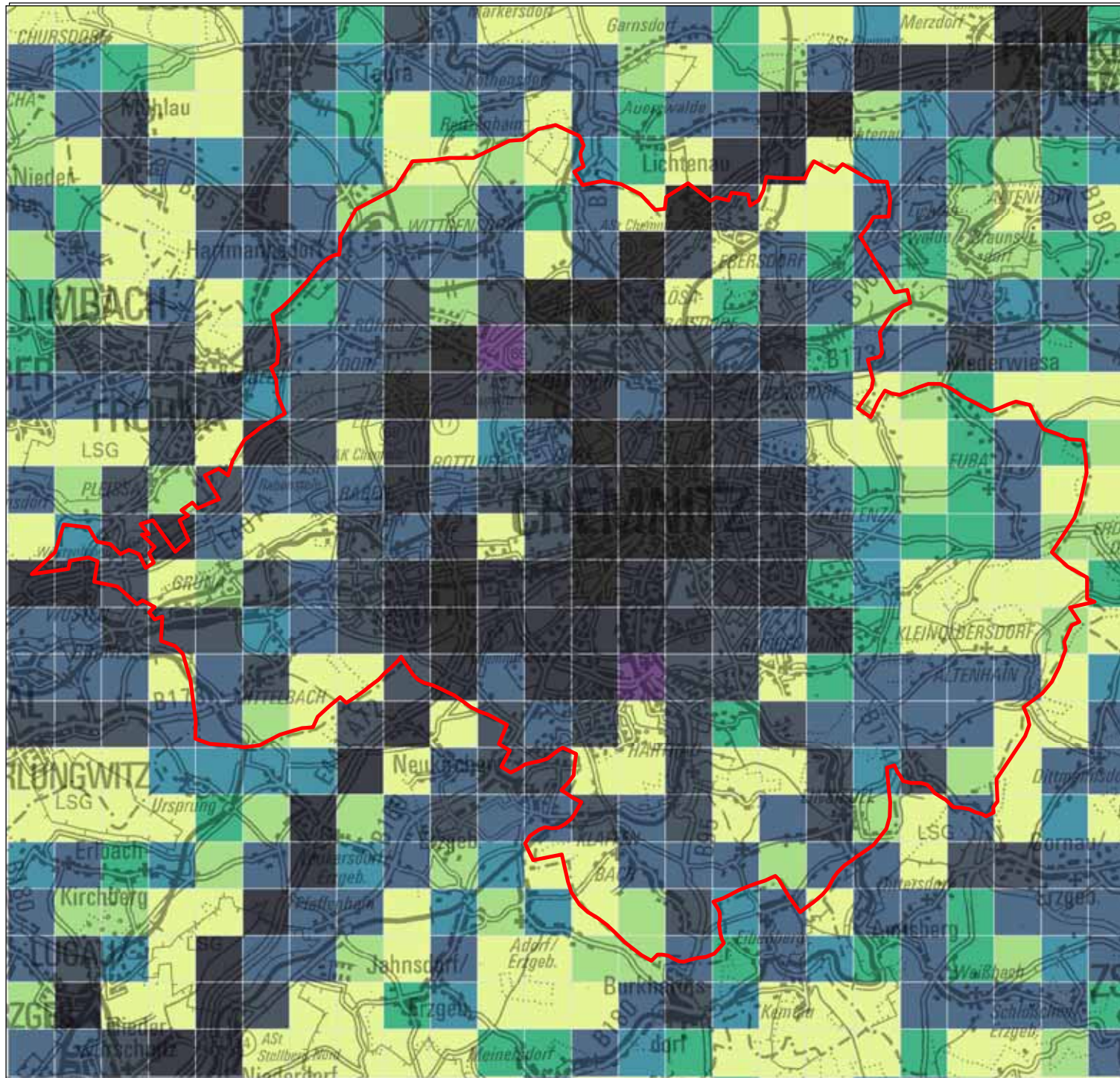
Sächsisches Landesamt für Umwelt und Geologie
Abteilung 2 Integrierter Umweltschutz, Klima, Luft, Strahlen
Referat 22 Luftqualität

Datengrundlage: Emissionskataster Sachsen

Bearbeitungsstand: 01/2008

Geobasisdaten: © 2005, Landesvermessungsamt Sachsen
www.landesvermessungsamt.sachsen.de

Feinstaub-Emissionen durch Verkehr in Chemnitz 2005



PM₁₀ [t/km²*a]

- >0- 0,05
- >0,05 - 0,1
- >0,1 - 0,15
- >0,15 - 0,2
- >0,2 - 0,5
- >0,5 - 1
- >1 - 2
- >2 - 4
- >4

1:120.000

Karte 6



Sächsisches Landesamt für Umwelt und Geologie
Abteilung 2 Integrativer Umweltschutz, Klima, Luft, Strahlen
Referat 22 Luftqualität

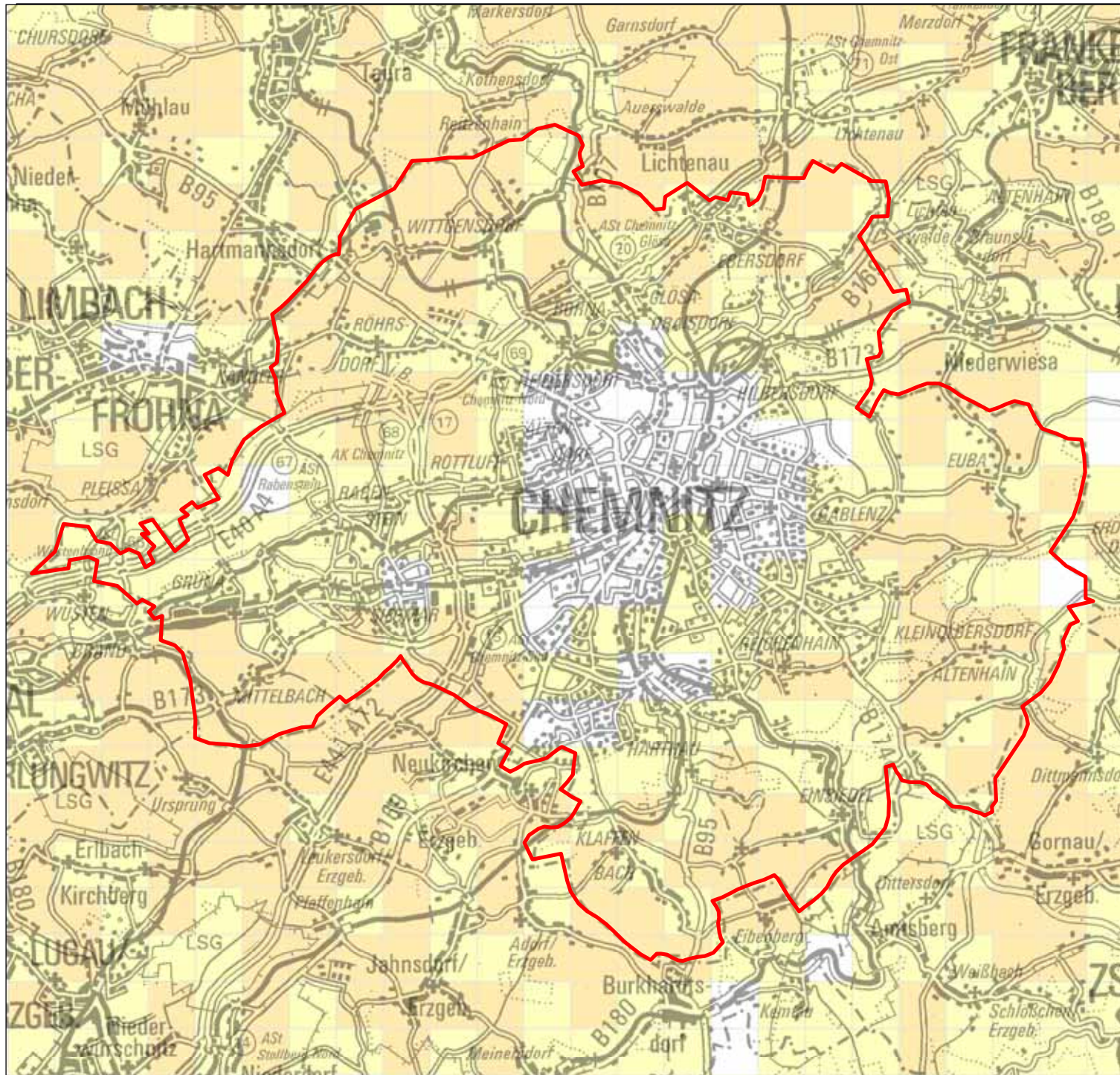
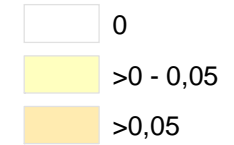
Datengrundlage: Emissionskataster Sachsen

Bearbeitungsstand: 01/2008

Geobasisdaten: © 2005, Landesvermessungsamt Sachsen
www.landesvermessungsamt.sachsen.de

Stickoxid-Emissionen durch Landwirtschaft in Chemnitz 2005

NO_x [t/km²*a]



1:120.000

Karte 7



Sächsisches Landesamt für Umwelt und Geologie
Abteilung 2 Integrativer Umweltschutz, Klima, Luft, Strahlen
Referat 22 Luftqualität

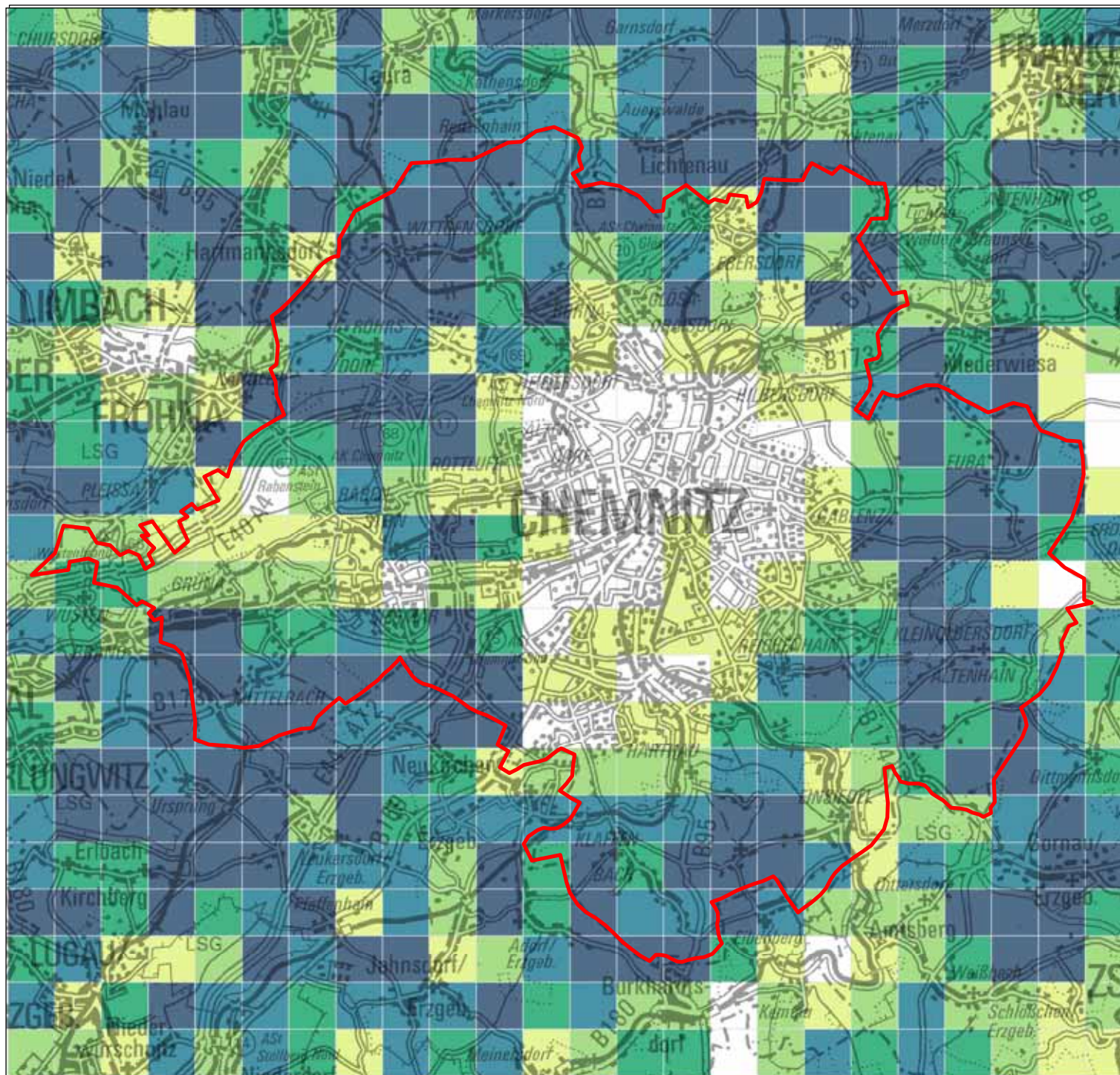
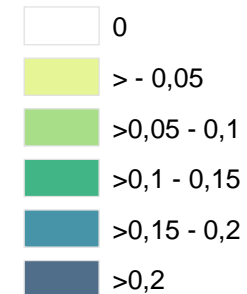
Datengrundlage: Emissionskataster Sachsen

Bearbeitungsstand: 01/2008

Geobasisdaten: © 2005, Landesvermessungsamt Sachsen
www.landesvermessungsamt.sachsen.de

Feinstaub-Emissionen durch Landwirtschaft in Chemnitz 2005

PM₁₀ [t/km²*a]



1:120.000

Karte 8



Sächsisches Landesamt für Umwelt und Geologie
Abteilung 2 Integrativer Umweltschutz, Klima, Luft, Strahlen
Referat 22 Luftqualität

Datengrundlage: Emissionskataster Sachsen

Bearbeitungsstand: 01/2008

Geobasisdaten: © 2005, Landesvermessungsamt Sachsen
www.landesvermessungsamt.sachsen.de