

KLAPS – Klimawandel, Luftschadstoffe und Belastungsgrenzen von Ökosystemen im polnisch-sächsischen Grenzraum |

KLAPS - Zmiany klimatu, zanieczyszczenia powietrza i przekroczenia ładunków krytycznych w regionie granicznym Polska - Saksonia



(pixabay.com)

KLAPS Projektkonferenz

Görlitz | 12. Juni 2014 | Michaela Surke



LANDESAMT FÜR UMWELT,
LANDWIRTSCHAFT
UND GEOLOGIE



05

Bedienung

Projekt

Motivation & Projektziele

Ergebnisse

Ausblick



Europäische Union. Europäischer Fonds für
regionale Entwicklung: Investition in Ihre Zukunft/
Unia Europejska. Europejski Fundusz Rozwoju
Regionalnego: Inwestujemy w waszą przyszłość



SNPL
2007-2013



Projektgebiet

Ost-Sachsen & SW-Polen, Teile Brandenburgs & der Tschechischen Republik

Lausitzer & Niederschlesisches Tiefland sowie Elbtal

Zittauer Gebirge, West- & Mittelsudeten

Landnutzung

Forstwirtschaft (42 %), Grünland (8 %)

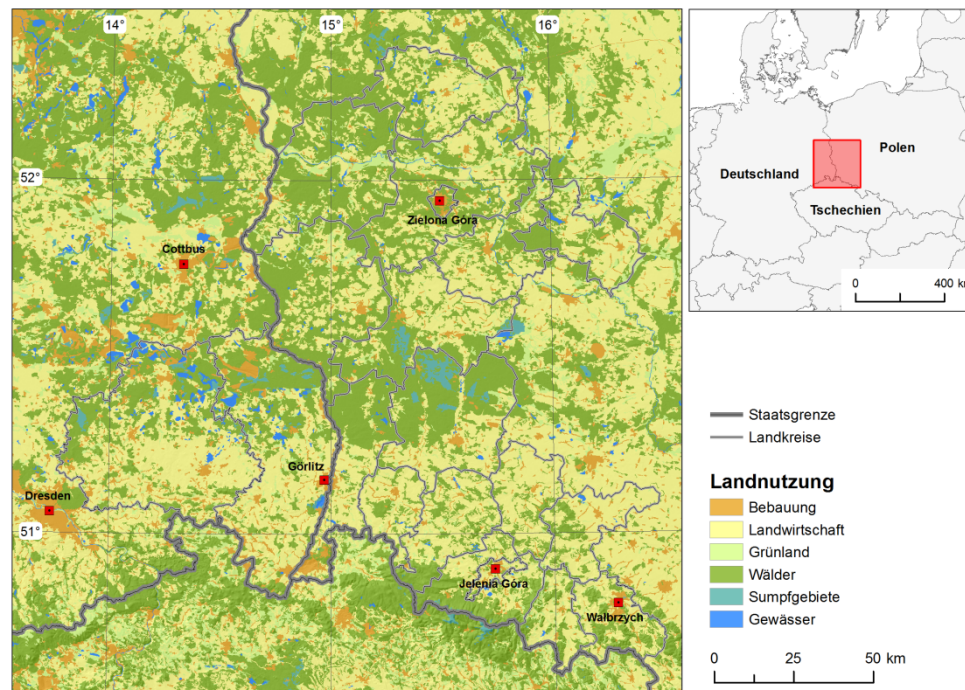
Landwirtschaft (42 %)

Siedlungsflächen (6 %)

Wasserflächen (2 %)



Europäische Union. Europäischer Fonds für regionale Entwicklung: Investition in Ihre Zukunft / Unia Europejska. Europejski Fundusz Rozwoju Regionalnego: Inwestujemy w waszą przyszłość



(CORINE Landcover 2006)





Activation & Projektziele I

Rezentner & prognostizierter Klimawandel im grenzübergreifenden
Untersuchungsgebiet

Grenzüberschreitende Transporte von Luftschadstoffen

Überregionale Beeinflussung ökologischer Belastungsgrenzen

Schaffung einer gemeinsamen Datenbasis für die Untersuchung der Entwicklung
von Klima und Luftschadstoffen in der Projektregion

Diagnose und Projektion des Klimas und der Luftschadstoffe

Untersuchungen zum Bioklima (Klimawirkungen auf Bevölkerung und Tourismus)

Ermittlung von ökologischen Belastungsgrenzen für deren Überschreitungen

Wissenstransfer und Sensibilisierung der Öffentlichkeit für die Anpassung an der
Klimawandel im Projektgebiet



aktivierung & Projektziele II

Diagnose und Projektion von Klima und Bioklima

- erstmals gemeinsame,
länderübergreifende Datenbasis

Modellierung der Konzentration und Deposition
von Luftschadstoffen in Abhängigkeit vom
Klimawandel

- „Schwarzes Dreieck“ (Schwefeldioxid,
Stickoxide, Staub) durch Verstromung von
Braunkohle und aus chemischer Industrie
- seit 1990 erheblich zurückgegangen



Isergebirge, 2006 (wikimedia)

Veränderung der ökologischen Belastungsgrenzen (Critical Loads) bzgl.
eutrophierender und versauernder Stoffe in Abhängigkeit vom Klimawandel und
Schadstoffeinträgen

- neuer Ansatz zur Bewertung des Umweltschutzes





Ergebnisse I

Fachberichte I

Klimaprojektionen für das Projekt KLAPS (CEC Potsdam)

- Klimaprojektionen auf der Basis von mehreren Szenario-Rechnungen: RCP2.6, RCP8.5 (3 Läufe), SRES A1B
- antreibende Globalmodelle: ECHAM5, ECHAM6 (MPI-ESM)
- Regionalisierungsmodell: WETTREG13
- berechnete Klimaelemente: Tageswerte von TX, TM, TN, RR, RF, DD, PP, SD, NN, FF
- Ergebnis: Kartendarstellungen für die Klimaprojektionen, 10 meteorologische Elemente, Jahreszeiten/Jahr und mehrere Zeithorizonte





Ergebnisse II

Fachberichte II

Ökologische Belastungsgrenzen von Ökosystemen (ÖKO-Data Strausberg)

- Critical Loads/Levels-Konzept, angewandt auf Projektregion
- luftgetragene Schadstoffeinträge (Stickstoff / Eutrophierung und Schwefel / Versauerung)
- verschiedene Ökosystemtypen (z.B. Wald, Flussauen)
- Berechnung der CL unter verschiedenen Klimaszenarien (RCP2.6, RCP8.5 (3 Läufe), SRES A1B)
- Untersuchung für zwei Zeitscheiben (2021-2050 und 2071-2100) gegenüber 1971-2000





Ergebnisse III

Publikation

Das Klima im polnisch-sächsischen Grenzraum (März 2014)

- verfügbarer Datenzeitraum 1971-2010
- Klimareferenzperiode 1971-2000
- Trendanalyse 1971-2010
- 26 Klimastationen in Deutschland, Polen und Tschechien
- Lufttemperatur (räumliche u. zeitliche Variabilität, klimatische Kenntage, perzentilbasierte Indizes, Perioden)
- Agrarmeteorologie
- Bioklima (bioklimatische Indizes, Tourismusinidizes)



os



Europäische Union. Europäischer Fonds für regionale Entwicklung: Investition in Ihre Zukunft/ Unia Europejska. Europejski Fundusz Rozwoju Regionalnego: Inwestujemy w waszą przyszłość



sblick

2. Publikation (*Klimaprojektionen für den polnisch-sächsischen Grenzraum, Luftschadstoffanalyse und Critical Load Modellierung*), voraussichtlich Herbst 2014

3. Publikation („*Summery for Policymakers*“), Herbst 2014

Website KLAPS

The image displays three overlapping screenshots of the KLAPS website, which focuses on climate change, air pollution, and load limits in the Polish-Saxon border region. The website features a green and white color scheme with the KLAPS logo prominently displayed.

Navigation Menu (Left Column):

- Über das Projekt
 - Hintergrund und Ziele
 - Projektregion
 - Zielgruppen (Arbeitspakete)
- Partner
 - LFULG
 - Universität Wroclaw
 - IMGW
- Ergebnisse
- Veranstaltungen
- Links
- Kontakt

Main Content Sections:

- Hintergrund:** Der Klimawandel ist im Rahmen polnischer Klimaentwicklungen im Luftschadstoffbelastungsbedingungen.
- Zielgruppen:** Die überregionalen und nationalen Informationen zum Teil aufgeworfener Wahrnehmungsinformationen. Das Projekt Klimaänderungen Luftverschmutzung Ökosystem Forst-, Fischereigesellschaft Tourismus zur Information Spree-Neiße.
- Fachberichte:**
 - Projektbericht Klimaprojektionen (CEC Potsdam):** In zusammengefasster Form werden Ergebnisse zur Charakterisierung des zukünftigen Klimawandels im poln.-sächs. Grenzraum dargestellt.
 - Projektbericht Windrosen (TU Dresden):** In zusammengefasster Form werden Ergebnisse zur Charakterisierung des zukünftigen Klimawandels im poln.-sächs. Grenzraum dargestellt.
 - Projektbericht Critical Loads (ÖKO-Data):** In zusammengefasster Form werden Ergebnisse zur Charakterisierung des zukünftigen Klimawandels im poln.-sächs. Grenzraum dargestellt.

Footer: LANDESAMT FÜR UMWELT, LANDWIRTSCHAFT UND GEOLOGIE, Freistaat SACHSEN, Universität Wroclaw.

05



Europäische Union. Europäischer Fonds für regionale Entwicklung: Investition in Ihre Zukunft/
Unia Europejska. Europejski Fundusz Rozwoju Regionalnego: Inwestujemy w waszą przyszłość



Dziękuję za uwagę!

Vielen Dank für Ihre Aufmerksamkeit!

Weitere Informationen unter ...

- E-Mail: Michaela.Surke@smul.sachsen.de
- Internet: www.umwelt.sachsen.de/klaps

