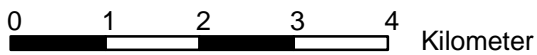
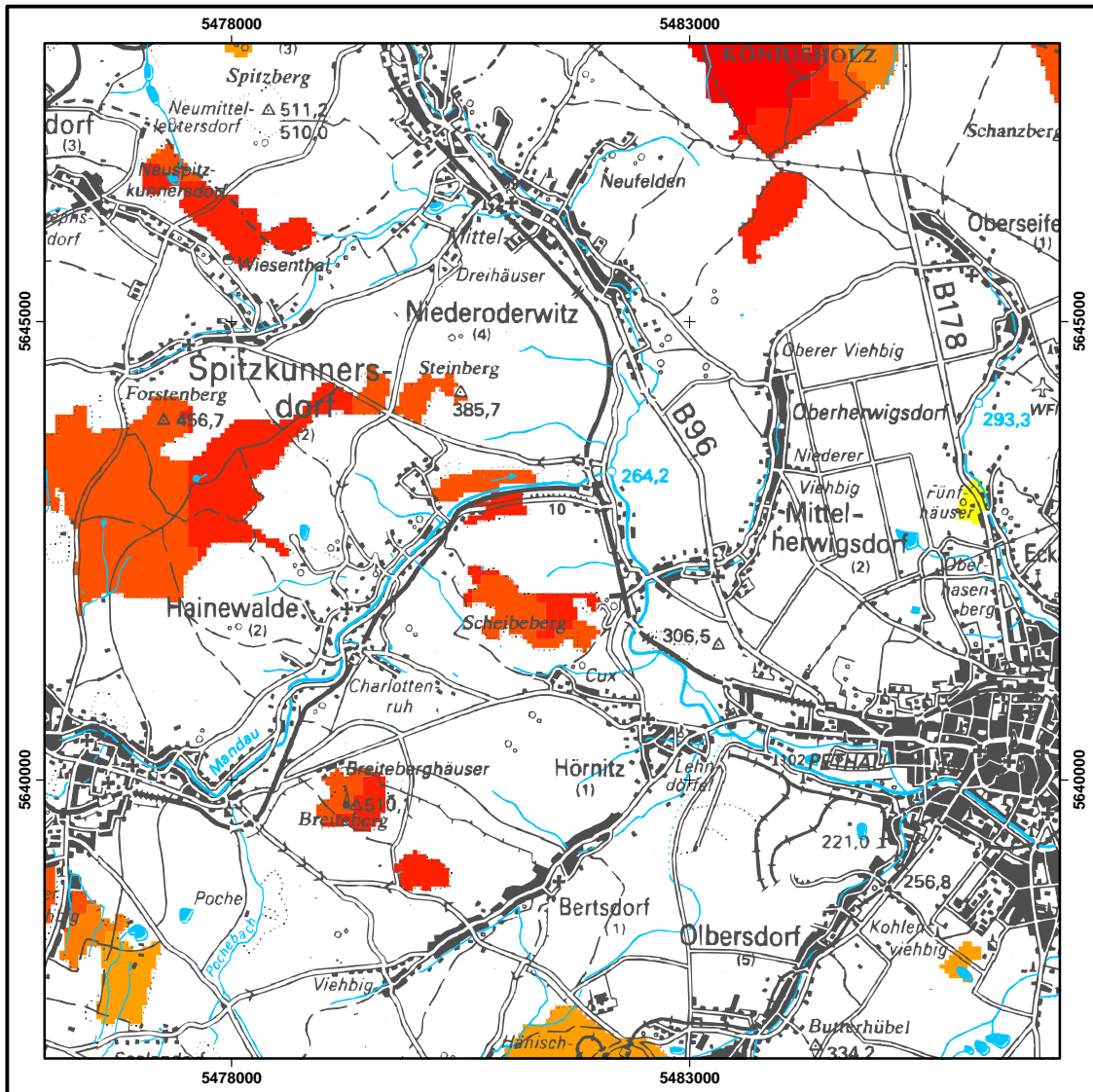
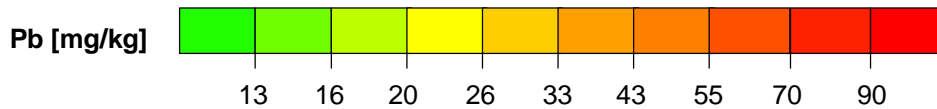




Das Lebensministerium
Landesamt für Umwelt und Geologie



Ref. Bodenkartierung/Geochemie
Stand: 12/1999



Probenzahl, ges.:	21
Datendichte:	1 Probe/km ²
Minimum:	21 mg/kg
Maximum:	130 mg/kg
Arithm. Mittel:	66 mg/kg
P50:	68 mg/kg
P90:	87 mg/kg

Abb. 13.1: Blei in der organischen Auflage (Totalgehalte)