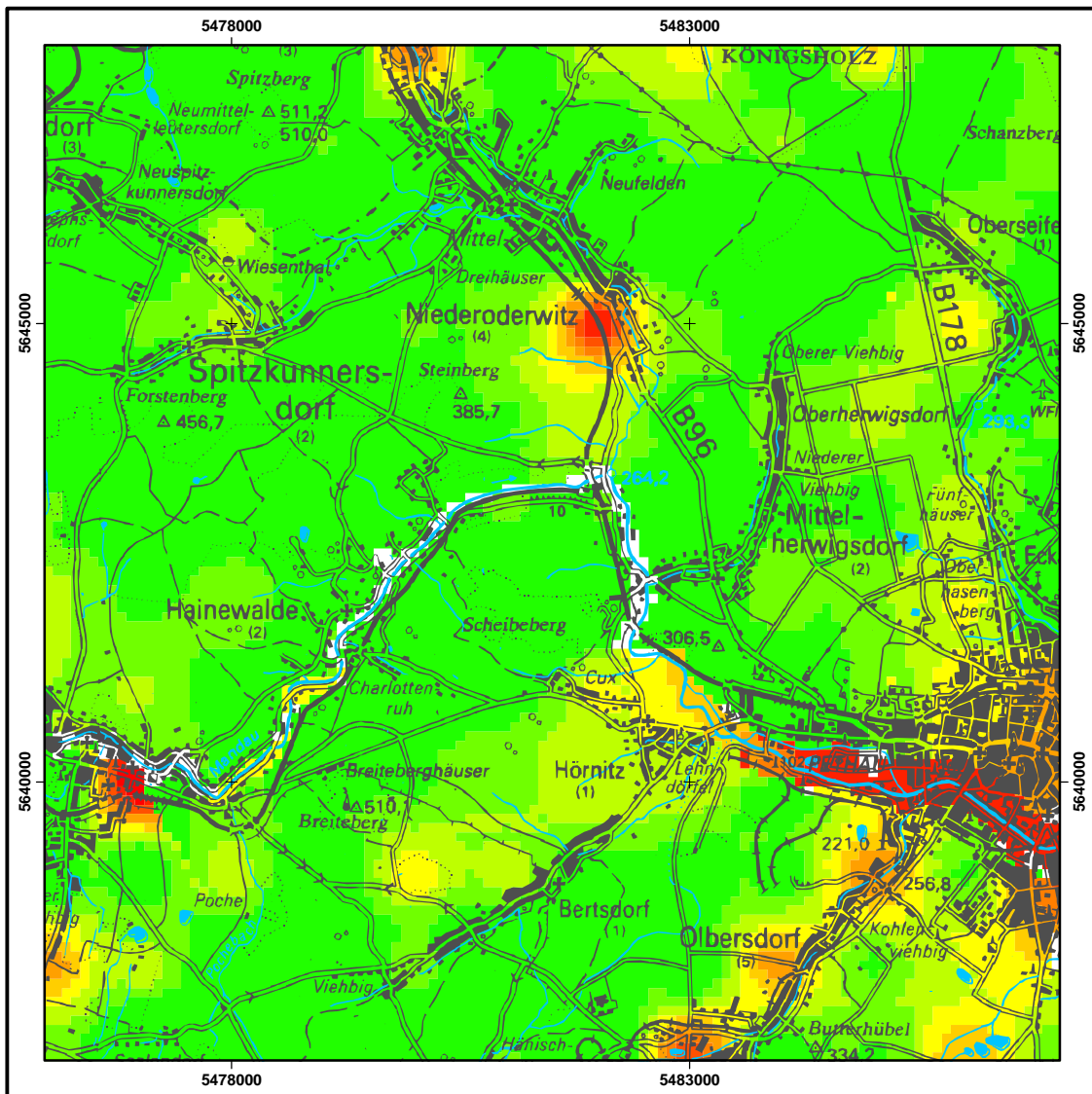
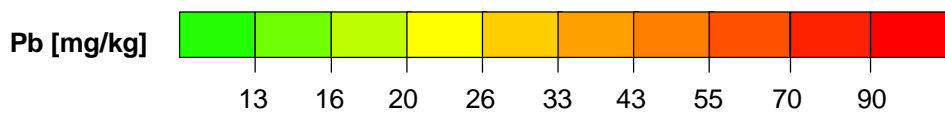




Das Lebensministerium  
Landesamt für Umwelt und Geologie



Ref. Bodenkartierung/Geochemie  
Stand: 12/1999



Probenzahl, ges.:	140
Datendichte:	1 Probe/km <sup>2</sup>
Minimum:	< 2,0 mg/kg
Maximum:	130 mg/kg
Arithm. Mittel:	17 mg/kg
P50:	13 mg/kg
P90:	27 mg/kg

Abb. 13.3: Blei im Unterboden (Totalgehalte)