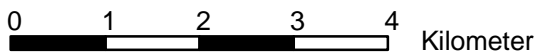
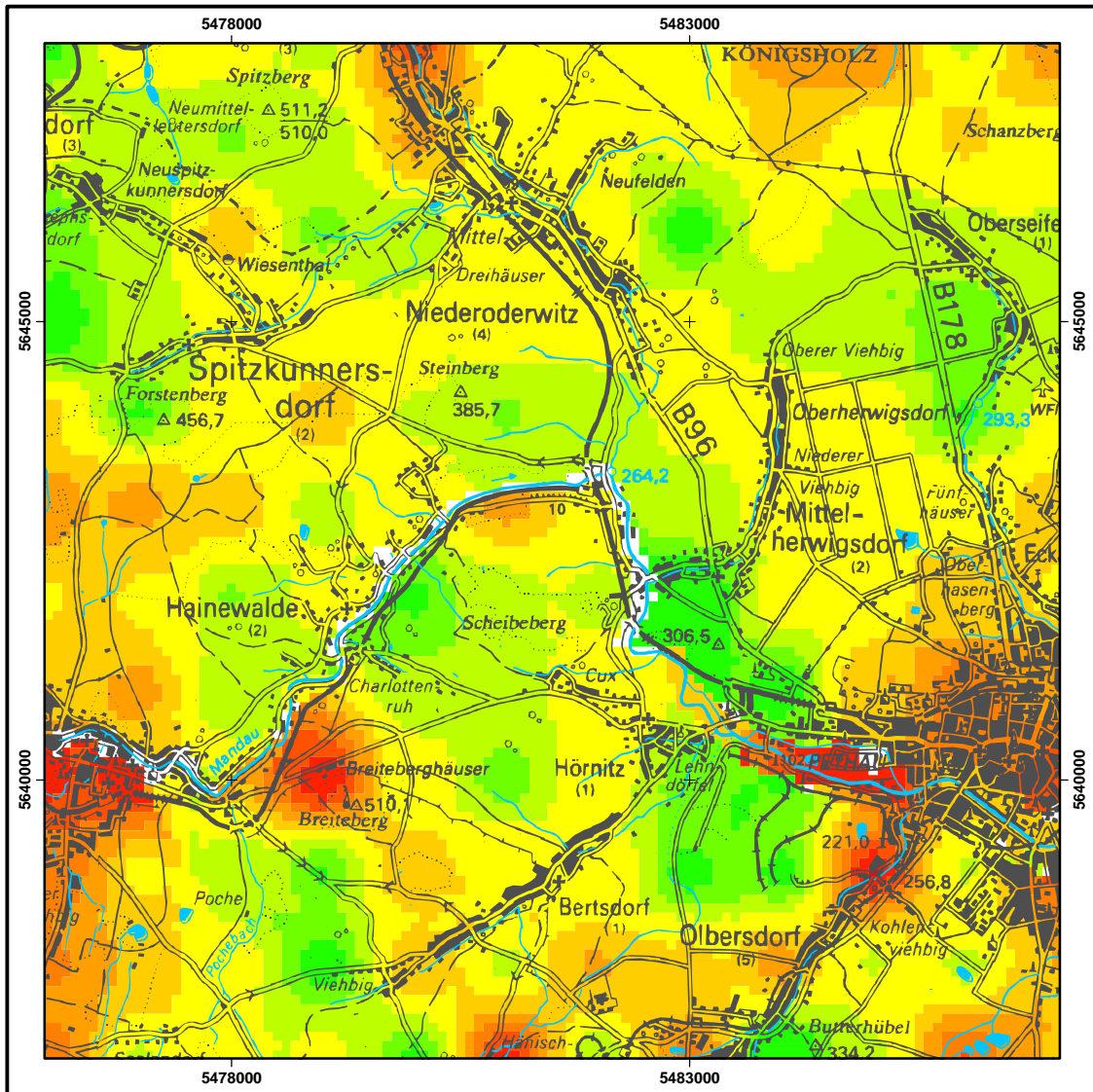
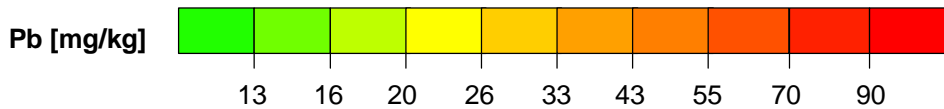




Das Lebensministerium
Landesamt für Umwelt und Geologie



Ref. Bodenkartierung/Geochemie
Stand: 12/1999



Probenzahl, ges.:	144
Datendichte:	1 Probe/km ²
Minimum:	8,4 mg/kg
Maximum:	91 mg/kg
Arithm. Mittel:	28 mg/kg
P50:	23 mg/kg
P90:	46 mg/kg

Abb. 13.2: Blei im mineralischen Oberboden (Totalgehalte)