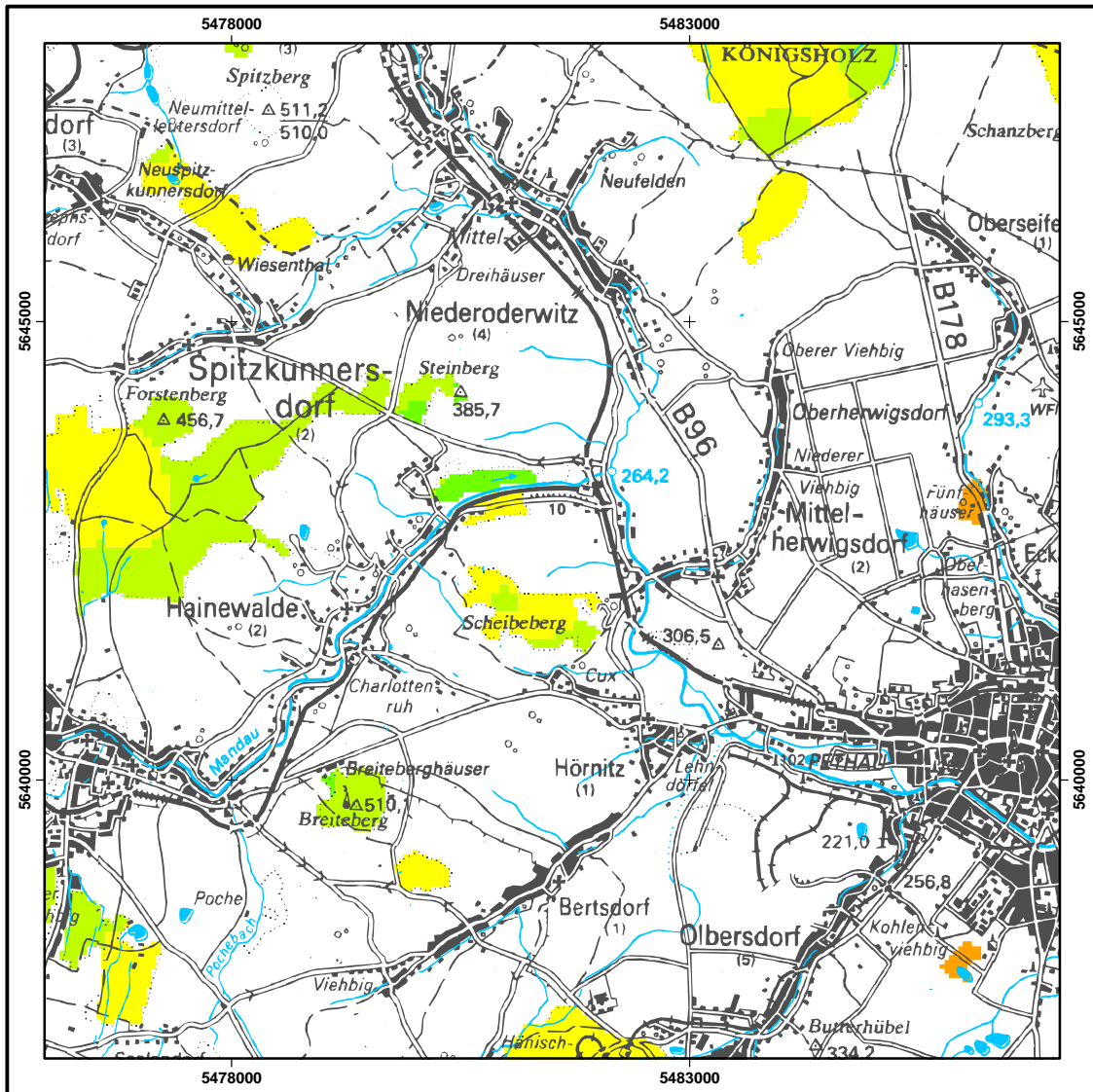




Das Lebensministerium
Landesamt für Umwelt und Geologie



Ref. Bodenkartierung/Geochemie
Stand: 12/1999



Probenzahl, ges.:	21
Datendichte:	1 Probe/km ²
Minimum:	12 mg/kg
Maximum:	33 mg/kg
Arithm. Mittel:	17 mg/kg
P50:	16 mg/kg
P90:	26 mg/kg

Abb. 12.3: Nickel in der organischen Auflage (Totalgehalte)