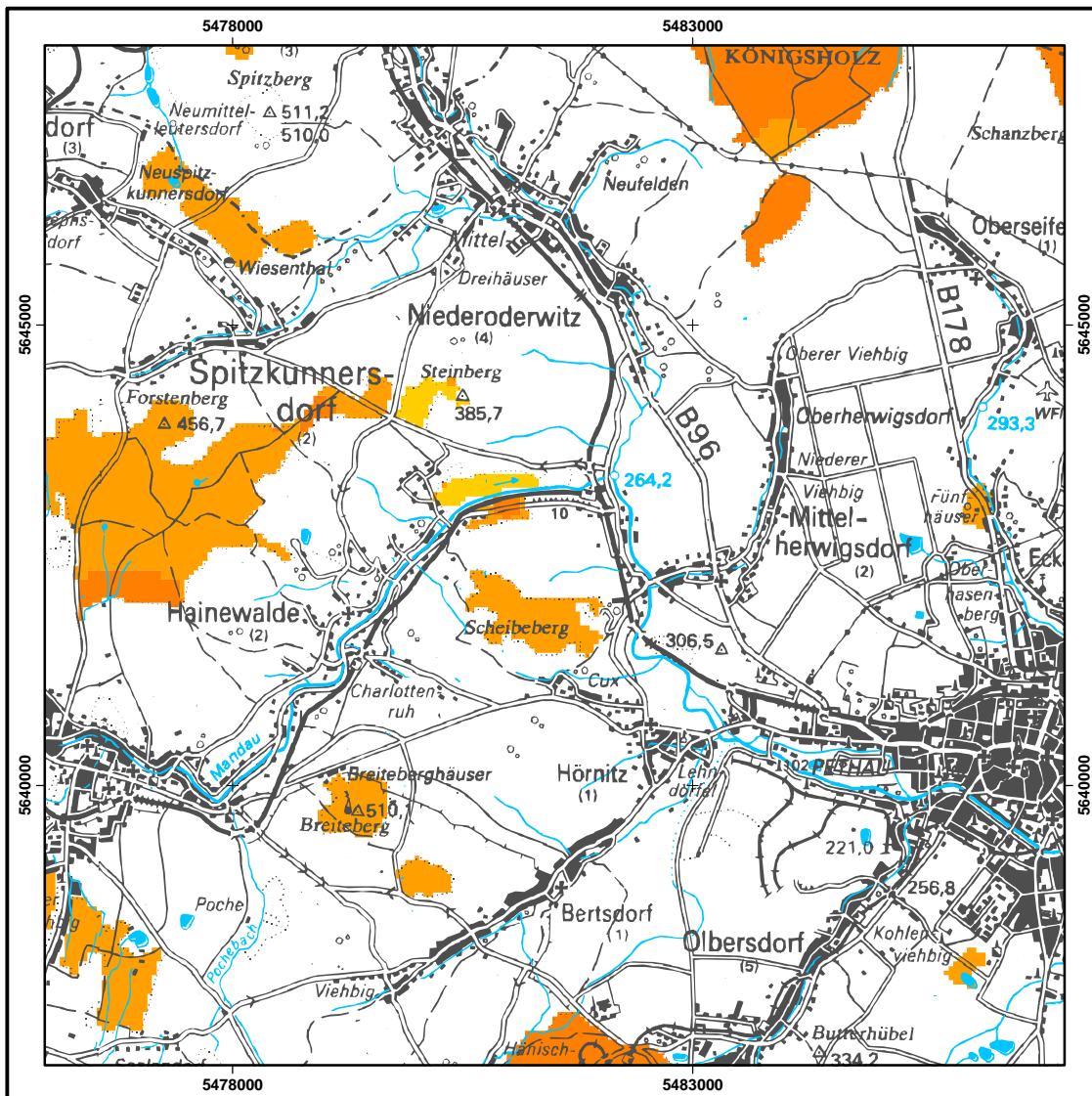
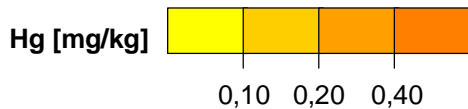




Das Lebensministerium
Landesamt für Umwelt und Geologie



Ref. Bodenkartierung/Geochemie
Stand: 12/1999



Probenzahl, ges.:	21
Datendichte:	1 Probe/km ²
Minimum:	0,19 mg/kg
Maximum:	0,54 mg/kg
Arithm. Mittel:	0,38 mg/kg
P50:	0,37 mg/kg
P90:	0,52 mg/kg

Abb. 10.1: Quecksilber in der organischen Auflage (Gesamtgehalte KW-Aufschluss)