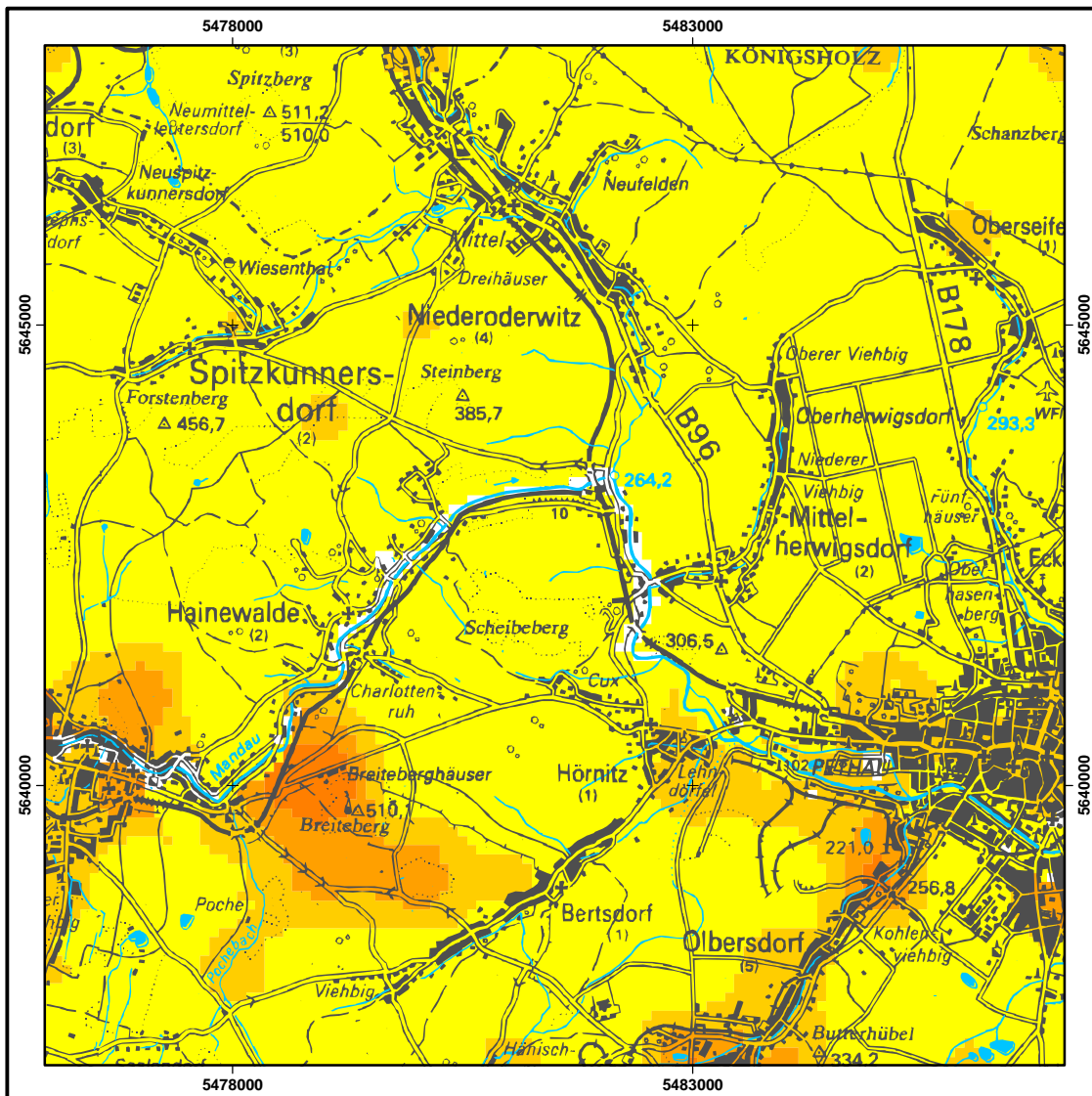
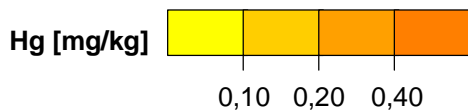




Das Lebensministerium  
Landesamt für Umwelt und Geologie



Ref. Bodenkartierung/Geochemie  
Stand: 12/1999



Probenzahl, ges.:	144
Datendichte:	1 Probe/km <sup>2</sup>
Minimum:	< 0,10 mg/kg
Maximum:	0,83 mg/kg
Arithm. Mittel:	< 0,10 mg/kg
P50:	< 0,10 mg/kg
P90:	0,18 mg/kg

Abb. 10.2: Quecksilber im mineralischen Oberboden (Gesamtgehalte KW-Aufschluss)