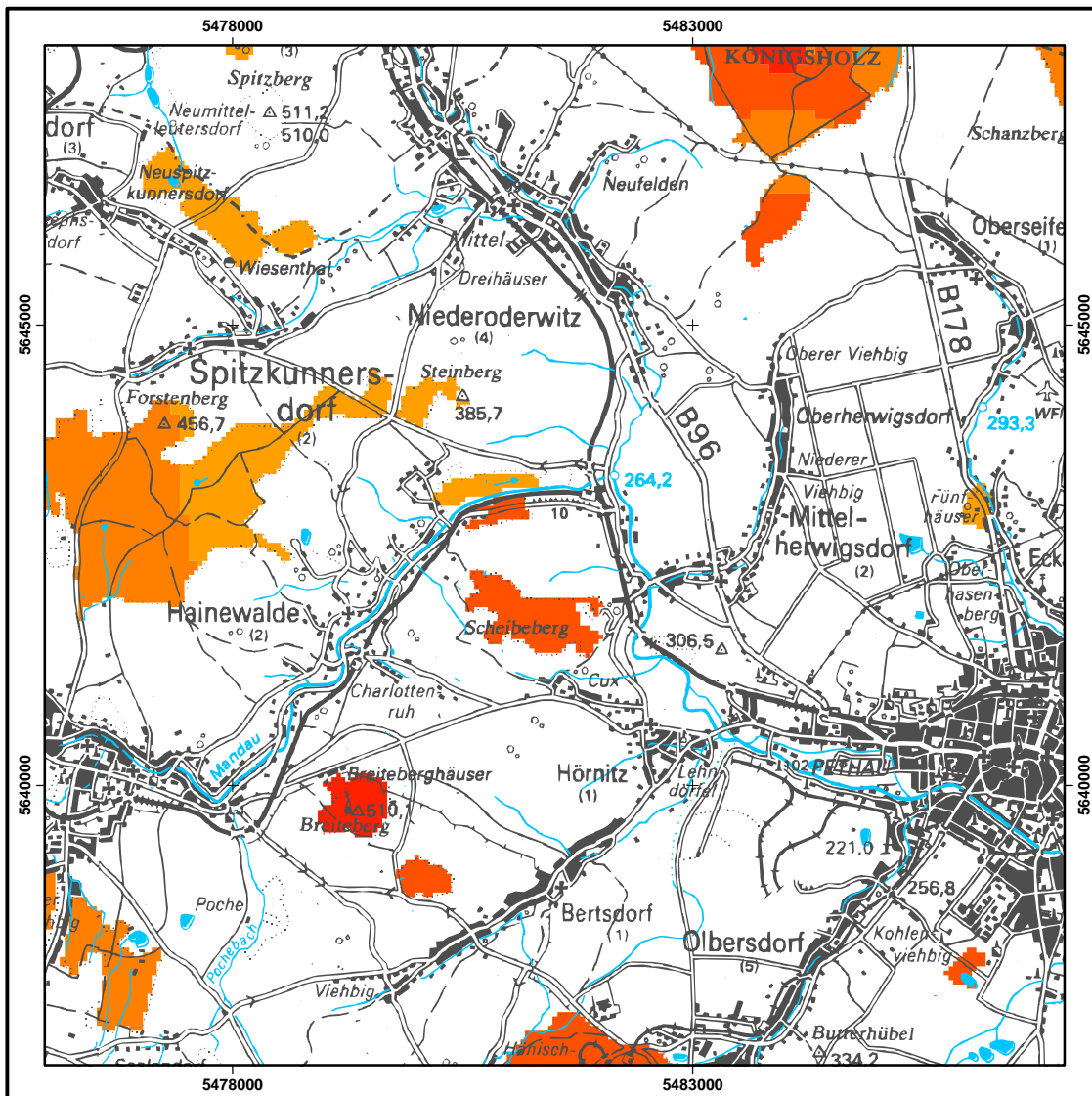
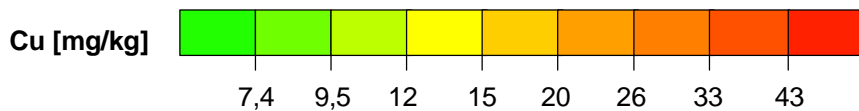




Das Lebensministerium  
Landesamt für Umwelt und Geologie



Ref. Bodenkartierung/Geochemie  
Stand: 12/1999



Probenzahl, ges.:	21
Datendichte:	1 Probe/km <sup>2</sup>
Minimum:	21 mg/kg
Maximum:	65 mg/kg
Arithm. Mittel:	32 mg/kg
P50:	30 mg/kg
P90:	45 mg/kg

Abb. 8.1: Kupfer in der organischen Auflage (Totalgehalte)