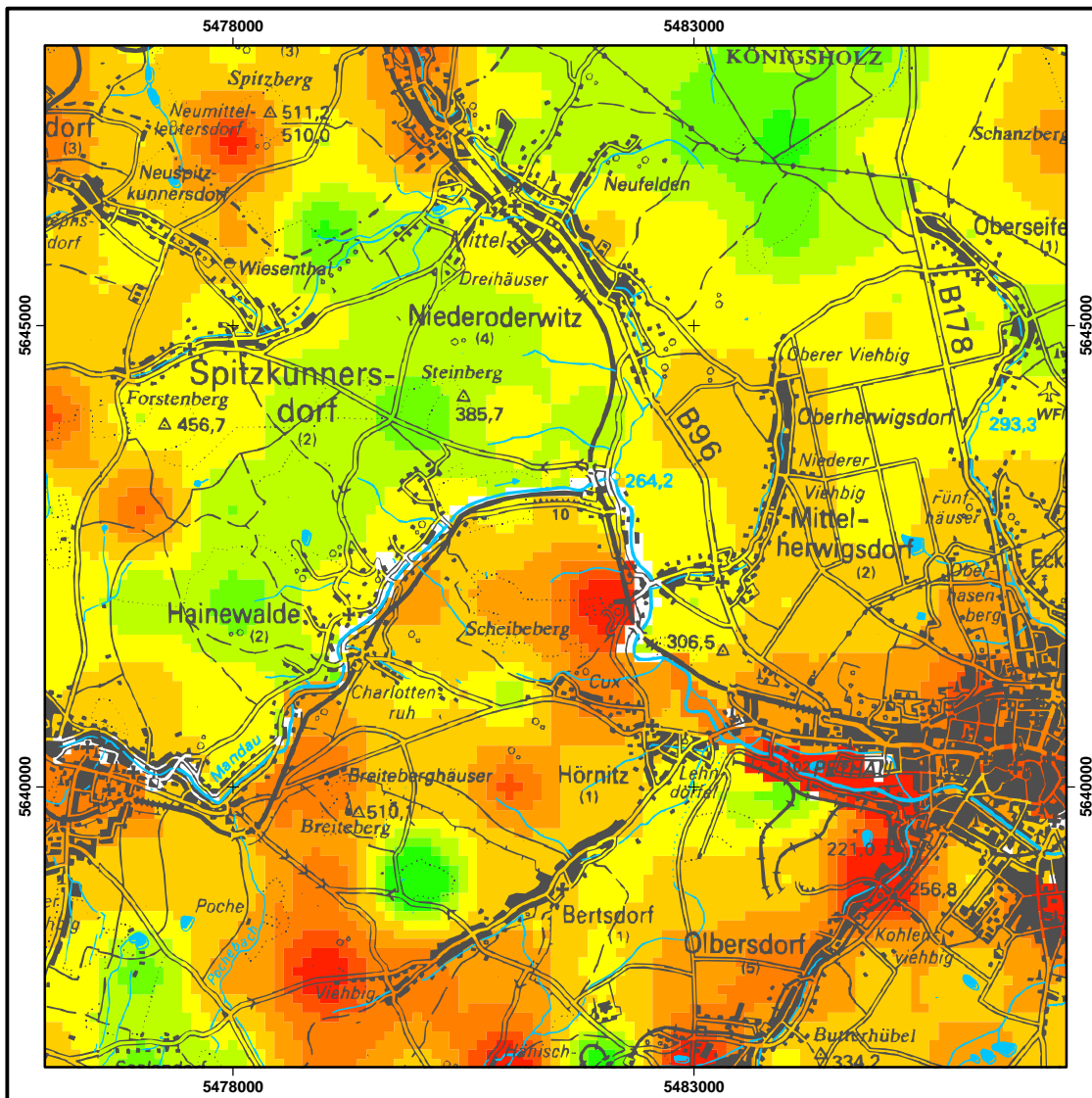
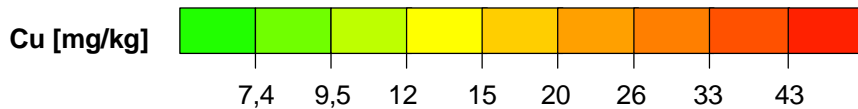




Das Lebensministerium  
Landesamt für Umwelt und Geologie



Ref. Bodenkartierung/Geochemie  
Stand: 12/1999



|                   |                         |
|-------------------|-------------------------|
| Probenzahl, ges.: | 144                     |
| Datendichte:      | 1 Probe/km <sup>2</sup> |
| Minimum:          | 3,3 mg/kg               |
| Maximum:          | 96 mg/kg                |
| Arithm. Mittel:   | 20 mg/kg                |
| P50:              | 15 mg/kg                |
| P90:              | 34 mg/kg                |

Abb. 8.2: Kupfer im mineralischen Oberboden (Totalgehalte)