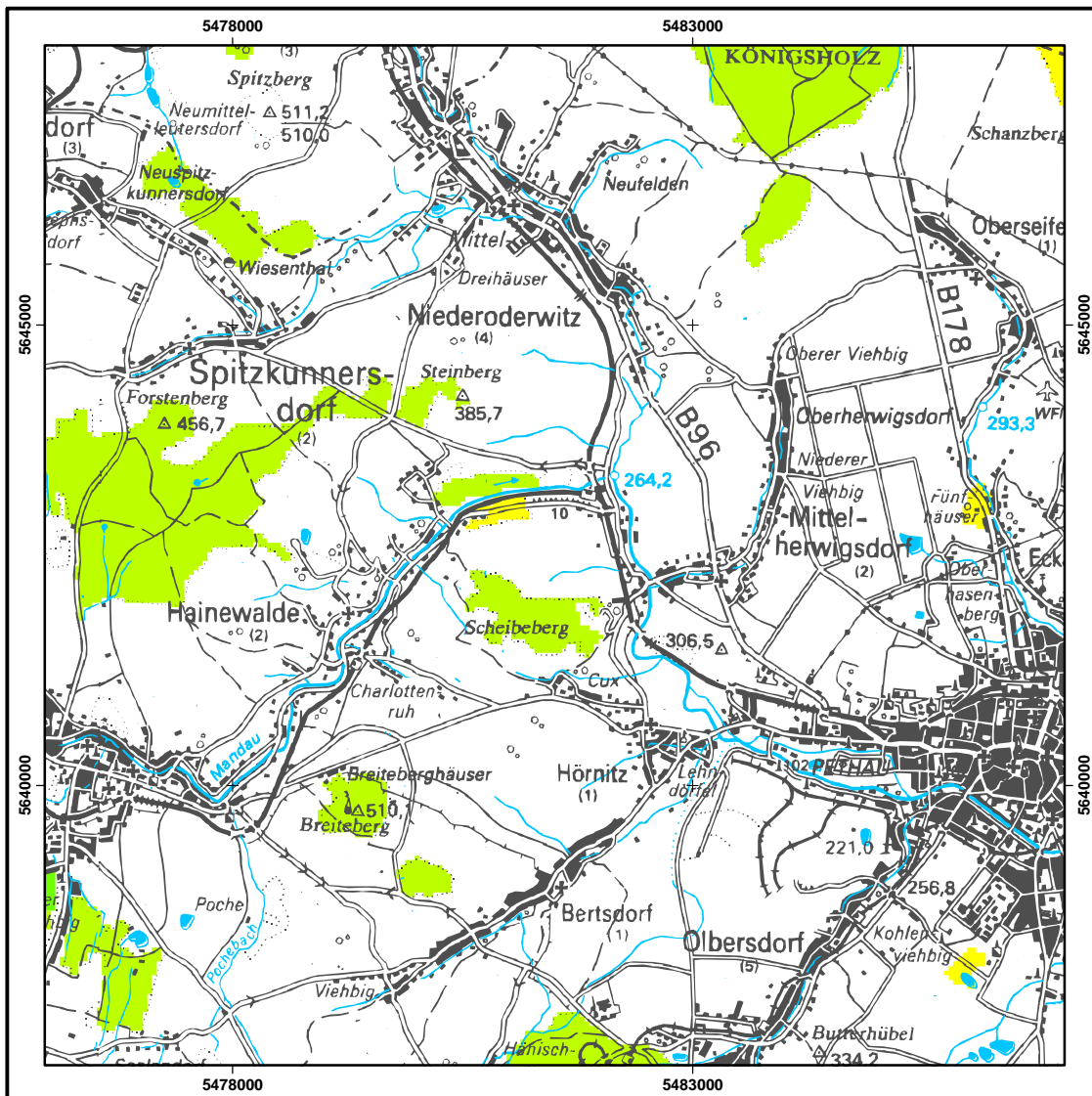




Das Lebensministerium  
Landesamt für Umwelt und Geologie



Ref. Bodenkartierung/Geochemie  
Stand: 12/1999



|                   |                         |
|-------------------|-------------------------|
| Probenzahl, ges.: | 21                      |
| Datendichte:      | 1 Probe/km <sup>2</sup> |
| Minimum:          | 25 mg/kg                |
| Maximum:          | 49 mg/kg                |
| Arithm. Mittel:   | 34 mg/kg                |
| P50:              | 34 mg/kg                |
| P90:              | 45 mg/kg                |

Abb. 7.1: Chrom in der organischen Auflage (Totalgehalte)