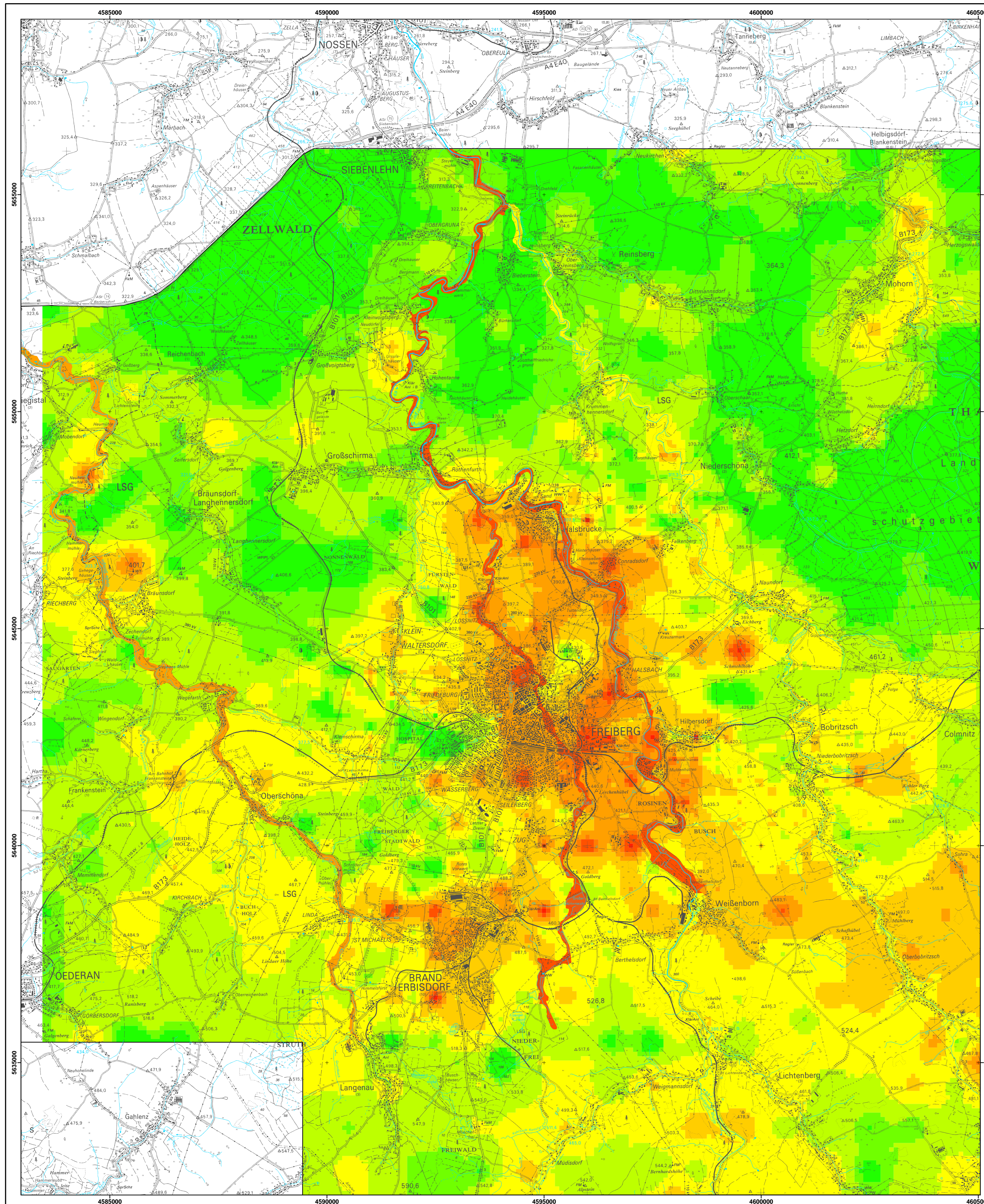


 Grenze des Untersuchungsgebietes

Zuordnungswerte nach LAGA-TR:
Z2 = 1500 mg/kg
Z1.2 = 500 mg/kg
Z1.1 = 300 mg/kg
Z0 = 120 mg/kg

Stand: 06/2001

Herausgeber: Sächsisches Landesamt für Umwelt und Geologie
Grundlage: Topografische Karte 1:50.000 mit Erlaubnis des Landesvermessungsamtes Sachsen; Erlaubnis-Nr.: 3/03-B und Erlaubnis mit der Nummer 2495/2005.
Änderungen und thematische Ergänzungen durch den Herausgeber. Jede weitere Vervielfältigung bedarf der Erlaubnis des Landesvermessungsamtes Sachsen und des Herausgebers.



Stoffgehalte in Böden des Freiberger Raumes

Abb. 45: Zink im Unterboden