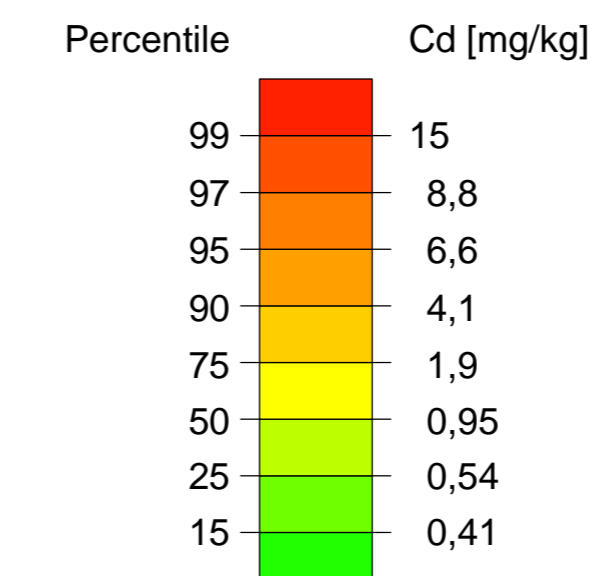
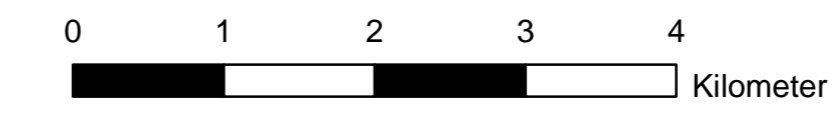




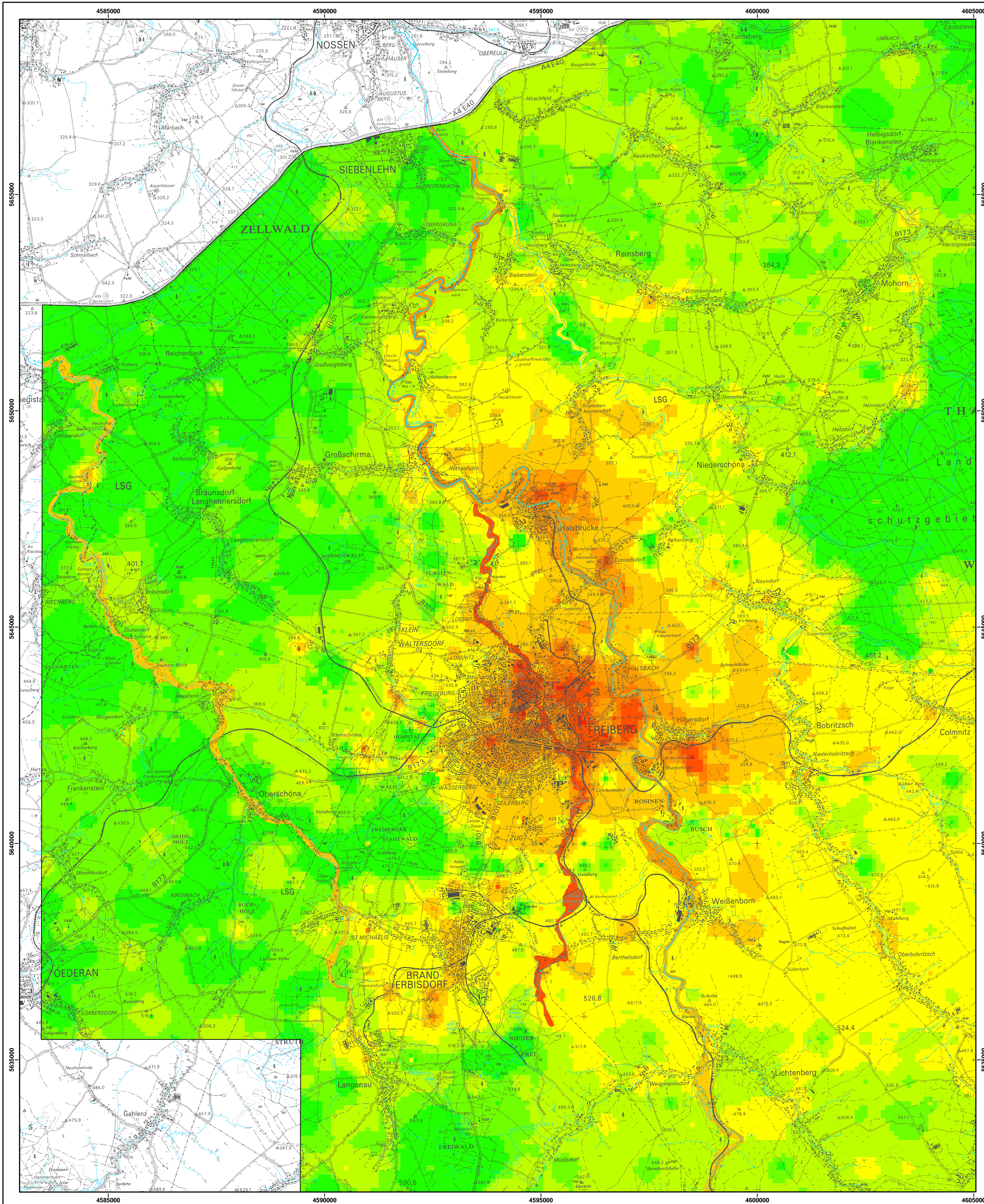
Das Lebensministerium  
Landesamt für Umwelt und Geologie



Grenze des Untersuchungsgebietes

Stand: 06/2001

Herausgeber: Sächsisches Landesamt für Umwelt und Geologie  
Grundlage: Topografische Karte 1:50.000 mit Erlaubnis des Landesvermessungsamtes Sachsen, Erlaubnis-Nr.: 3/03-B und Erlaubnis mit der Nummer 2495/2005.  
Änderungen und thematische Ergänzungen durch den Herausgeber. Jede weitere Vervielfältigung bedarf der Erlaubnis des Landesvermessungsamtes Sachsen und des Herausgebers.



### Stoffgehalte in Böden des Freiberger Raumes

Abb. 19: Cadmium im mineralischen Oberboden