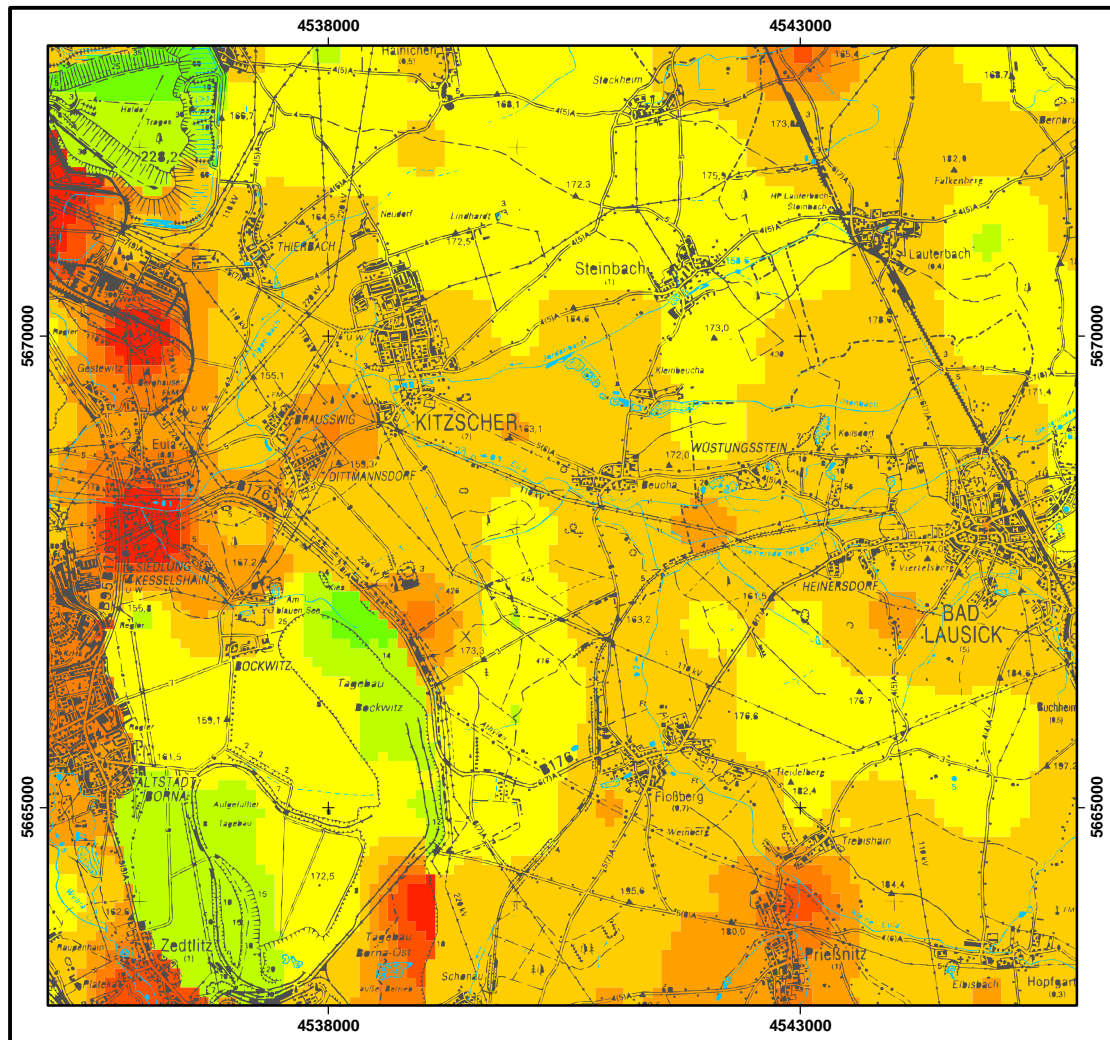


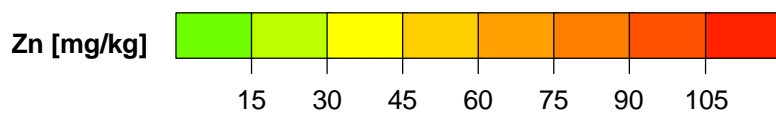


Das Lebensministerium
Landesamt für Umwelt und Geologie



0 1 2 3 4
Kilometer

Ref. Bodenkartierung/Geochemie
Stand: 05/2000



Probenzahl, ges.:	132
Datendichte	1 Probe/km ²
Minimum:	10 mg/kg
Maximum:	169 mg/kg
Arithm. Mittel:	52 mg/kg
P50	48 mg/kg
P90:	76 mg/kg
Bestimmungsgrenze:	1,5 mg/kg

Abb. 16.1: Zink im mineralischen Oberboden (Totalgehalte)