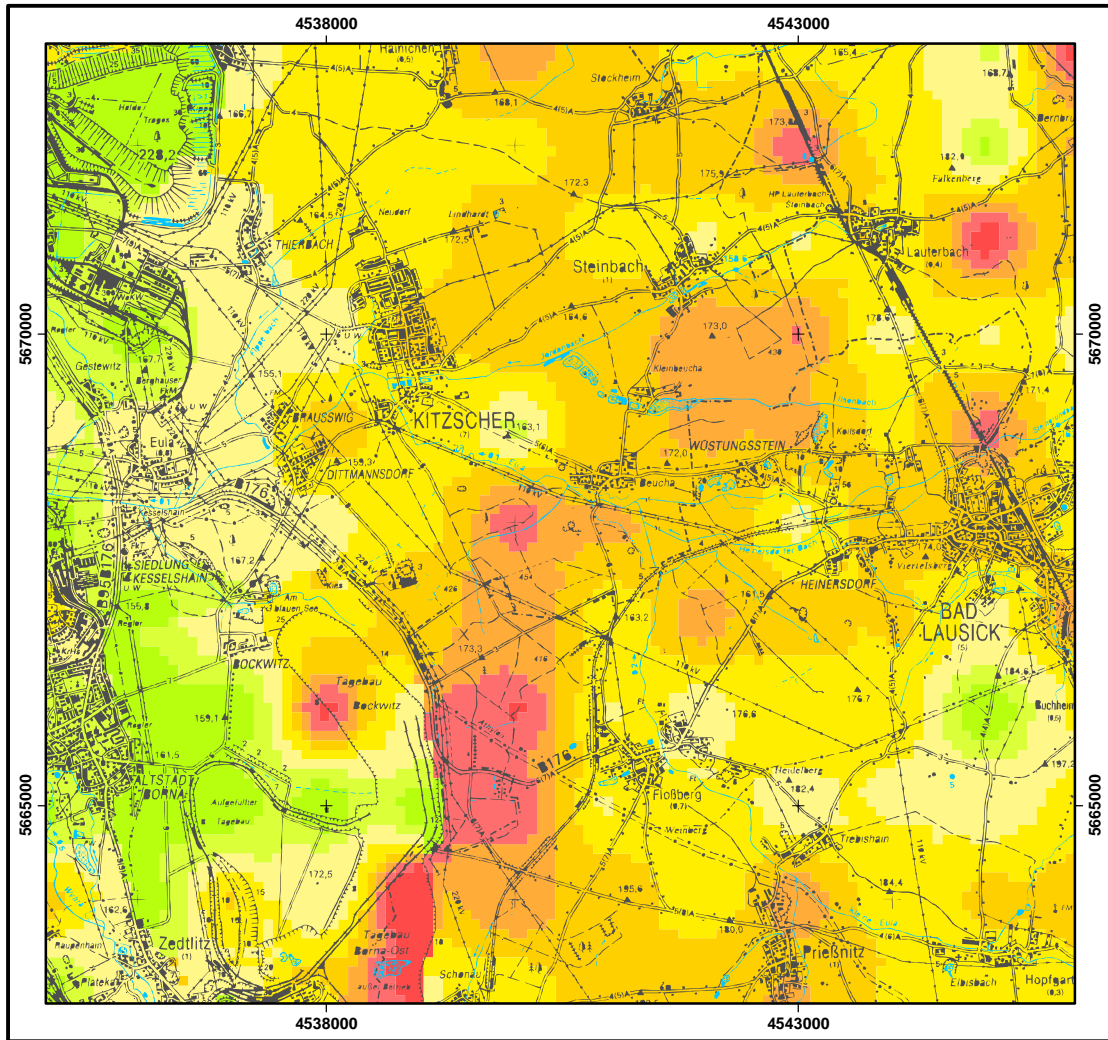
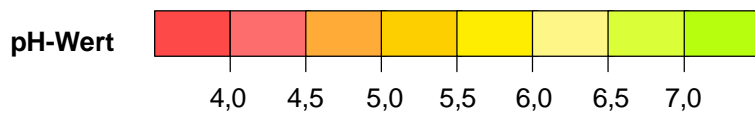




Das Lebensministerium  
Landesamt für Umwelt und Geologie



Ref. Bodenkartierung/Geochemie  
Stand: 05/2000



Probenzahl, ges.:	132
Datendichte	1 Probe/km <sup>2</sup>
Minimum:	2,5
Maximum:	7,7
Arithm. Mittel:	5,8
P50	5,9
P90:	7,3

Abb. 6.1: pH-Wert im mineralischen Oberboden