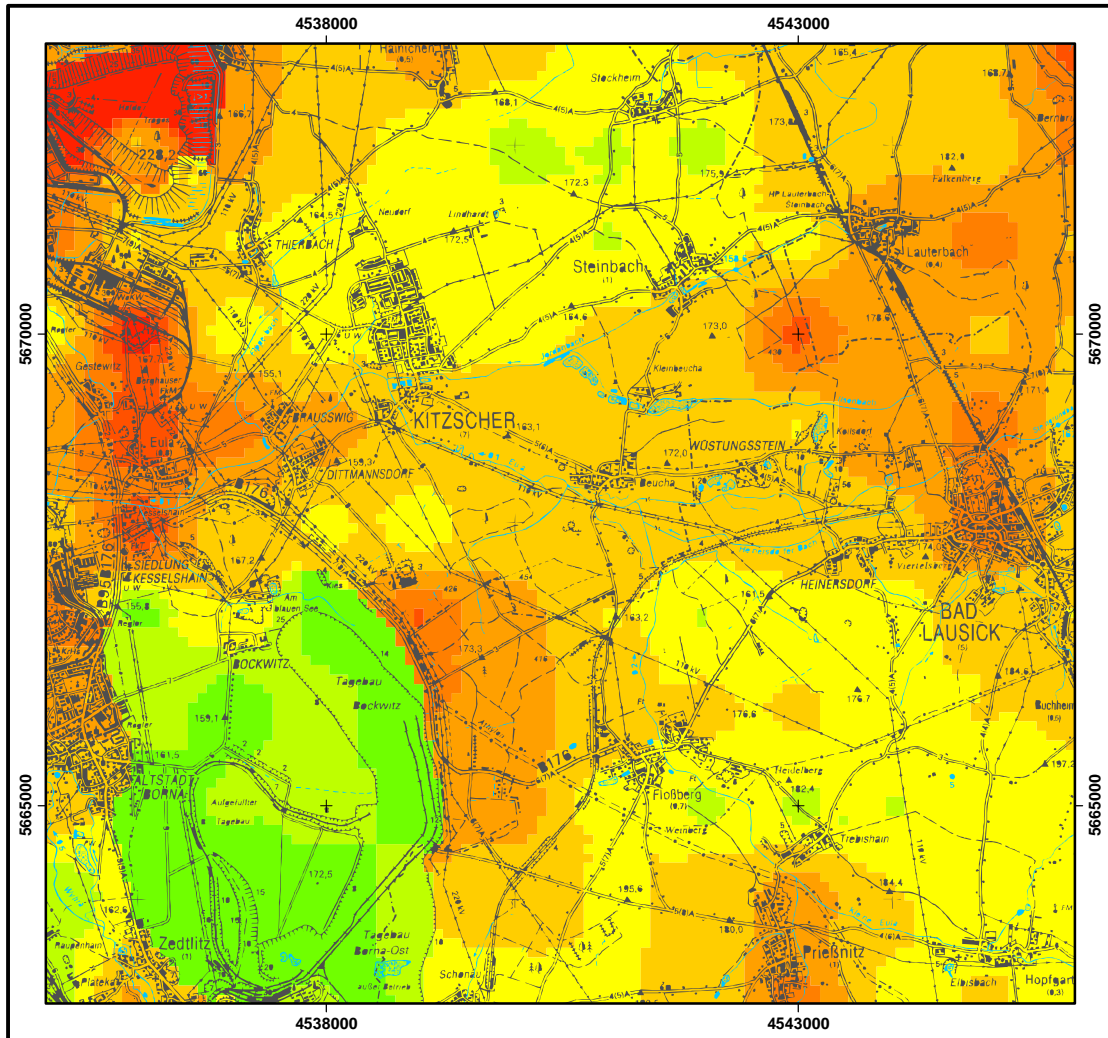


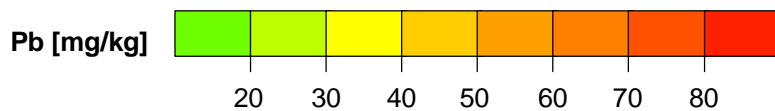


Das Lebensministerium  
Landesamt für Umwelt und Geologie



0 1 2 3 4  
Kilometer

Ref. Bodenkartierung/Geochemie  
Stand: 05/2000



Probenzahl, ges.:	132
Datendichte	1 Probe/km <sup>2</sup>
Minimum:	8,5 mg/kg
Maximum:	212 mg/kg
Arithm. Mittel:	44 mg/kg
P50	41 mg/kg
P90:	66 mg/kg
Bestimmungsgrenze:	2,0 mg/kg

Abb. 15.1: Blei im mineralischen Oberboden (Totalgehalte)