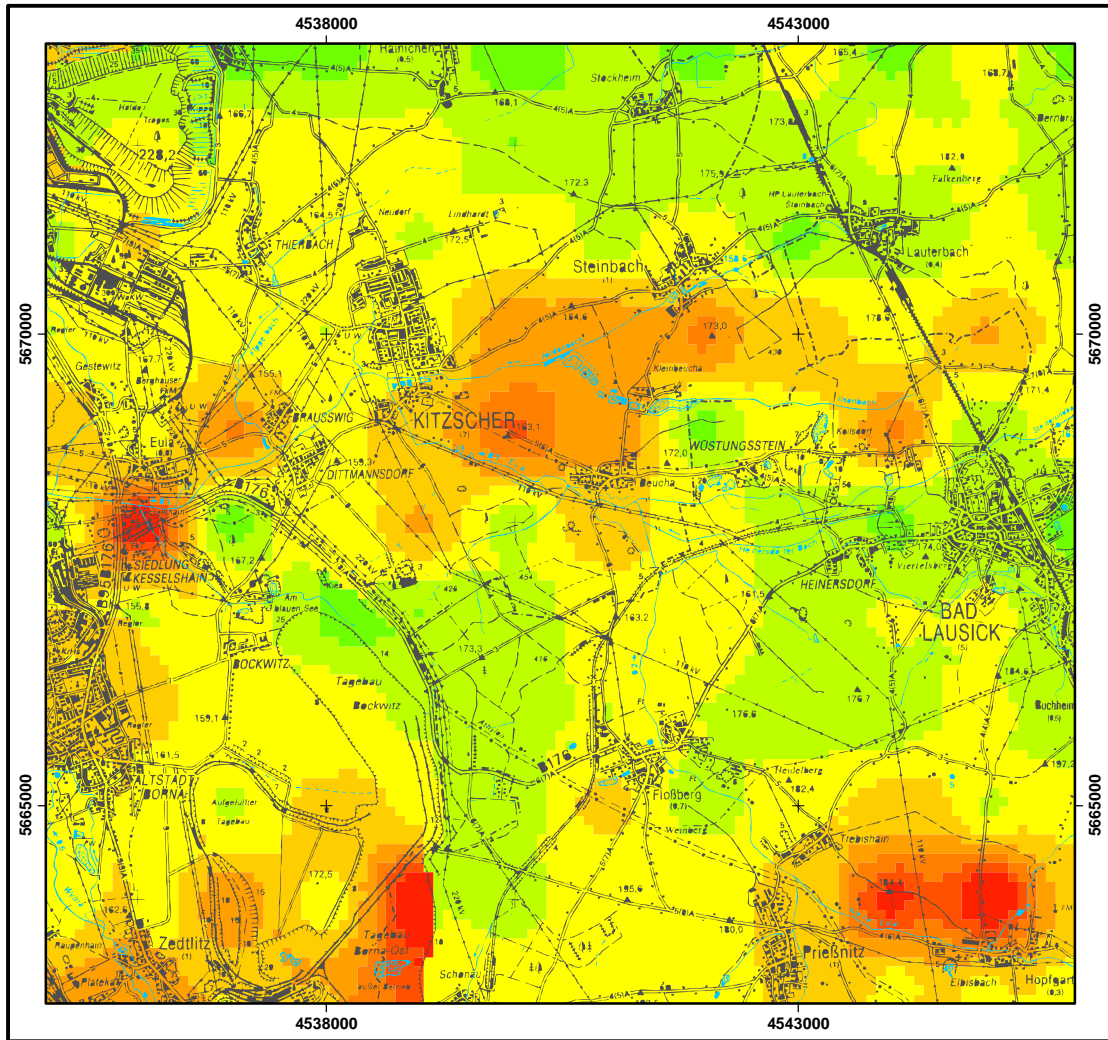




Das Lebensministerium
Landesamt für Umwelt und Geologie



Ref. Bodenkartierung/Geochemie
Stand: 05/2000



Probenzahl, ges.:	130
Datendichte	1 Probe/km ²
Minimum:	< 2,9 mg/kg
Maximum:	45 mg/kg
Arithm. Mittel:	13 mg/kg
P50	12 mg/kg
P90:	24 mg/kg
Bestimmungsgrenze:	2,9 mg/kg

Abb. 14.2: Nickel im Unterboden (Totalgehalte)